

SALA RETIRO



Subasta 27 Febrero a las 18h única sesión

Joyas, Relojes y Plata

Lotes del 1 al 335

Pintura, Escultura y Artes Decorativas

Lotes del 340 al 673

Sala Retiro, S.A.

Avda. Menéndez Pelayo, 3
28009 Madrid

Teléfonos:

Departamento Arte: 91 435 35 37

Departamento Joyas: 91 431 03 91

Administración: 91 431 03 35

Fax: 91 577 56 59 / 91 578 02 19

email: salaretiro@salaretiro.es



Sala Retiro Subastas



Sala Retiro Subastas



@salaretiro



@salaretiro

Foto Portada: Lote: 542

Foto Contraportada: Lotes: 127, 228, 317, 318, 319, 321, 323 y 327

Depósito Legal: M-6124-2020

P.V.P. unitario: 12 €



FEBRERO

2020

Lugar

Sala Retiro
Av. Menéndez Pelayo, 3
28009 Madrid

Exposición

Del 13 al 27 de febrero de 2020
(excepto domingos y festivos)

Horario:
De lunes a viernes de 10 a 20 horas
Sábados de 10 a 14 horas

Subasta

27 de febrero a las 18 horas

Joyas, relojes y plata:
Lotes del 1 al 335

Pintura, escultura y artes decorativas:
Lotes del 340 al 673

Descubra todas y cada una
de las piezas en:
www.salaretiro.com



Joyas, Relojes y Plata
Lotes del 1 al 335



GASTOS DE ALMACENAJE:
Los lotes comprados y no retirados por el adjudicatario devengarán un gasto de 6 € diarios a partir de quince días de la fecha de la Subasta.

1 **36746-6**

GARGANTILLA

De cuatro hilos de perlas cultivadas en agua dulce, montadas en hilo de metal y dispuestas en disminución para ajustar en la base del cuello. Entre piezas, cadena y cierre de oro de 18 kt. (Deteriorado en hilo superior. Faltan dos perlas) Peso: 63,70 g

Salida: 150 €

2 **37000-3**

PENDIENTES

Realizados en oro, compuestos por dos perlas botón.

Peso: 6 g

Salida: 175 €

3 **36734-15**

PENDIENTES

Realizados en oro blanco, con dos diamantes talla brillante, peso total aproximado: 0.02 ct. y dos perlas aperilladas calibradas en 8.5 mm. Peso: 3,4 g

Salida: 150 €

4 **37000-2**

PENDIENTES

Realizados en oro, compuestos por dos perlas barrocas.

Peso: 7,5 g

Salida: 180 €

5 **37000-4**

PENDIENTES

Realizados en oro, tipo dormilona, compuestos por dos perlas australianas calibradas en 12 mm. Peso: 5,7 g

Salida: 180 €

6 **36734-7**

PENDIENTES

Realizados en oro blanco, formados por barrita con diamantes talla brillante, pesos total aproximado: 0.23 ct. rematados en dos perlas barrocas. Peso: 15,30 g

Salida: 390 €

7 **36805-1**

PENDIENTES

Realizados en oro, con dos flores de coral tallado.

Peso: 7,30 g

Salida: 180 €

8 **36895-18**

BROCHE

Realizado en coral tallado representando un ramillete floral.

Púa realizada en oro de 18kt. Peso: 35,1 g

Salida: 375 €



9 **36686-25**

SORTIJA

Realizada en oro de 14 Kt. formada por bandas con diamantes tallas brillante y princesa, peso total aproximado: 0.69 ct. Peso: 7,40 g

Salida: 250 €

10 **37025-8**

BROCHE

Realizado en oro de 18 kt., en forma de lazo cuajado por diamantes talla brillante, peso total aproximado: 7.37 ct. Peso: 36,7 g

Salida: 7.500 €

11 **36594-1**

PENDIENTES

Realizados en oro blanco de 18 kt. y diamantes talla brillante, peso total aproximado: 0.12 ct., rematados por dos perlas de Tahíti calibradas en 10 mm. Peso: 7,50 g

Salida: 300 €

12 **36686-24**

SORTIJA

Realizada en oro formada por bandas con diamantes tallas brillante y trapecio, peso total aproximado: 0.48 ct. Peso: 3,80 g

Salida: 290 €

13 **36646-7**

PENDIENTES

Realizados en oro con piedras de imitación. (Faltan piedras). Peso: 2,30 g

Salida: 50 €

14 **36686-19**

SORTIJA

Realizada en oro, tipo solitario, con diamante talla brillante, peso aproximado: 0.23 ct. Peso: 3 g

Salida: 250 €

15 **36734-13**

PENDIENTES

Realizados en oro blanco, tipo dormilona, formados por dos diamantes talla brillante engastados en chatón, peso total aproximado: 0.20 ct. Peso: 1,5 g

Salida: 325 €

16 **37027-4**

PENDIENTES

Realizada en oro blanco con diamantes talla brillante, peso total aproximado: 1.18 ct. Peso: 13,30 g

Salida: 1.200 €

17 **36898-3**

DOS SORTIJAS

Sortija realizada en oro compuesta por dos bandas de diamantes talla brillante, peso total aproximado: 0.12 ct. y de rubíes calibrados talla carré dispuestos en zig-zag. Sortija realizada en oro con banda formada por dos rubíes talla marquise y piedras de imitación. Peso: 4,80 g

Salida: 160 €



9



10



11



12



13



14



15



16



17



18 **37033-1**

GARGANTILLA AJUSTADA

De perlas cultivadas con tres separadores de oro de 18 ct. y ambas con pequeños brillantes mini. Peso: 110,5 g

Salida: 600 €

19 **37058-2**

ANILLO

Anillo falda de oro blanco 18k con rubí tratado, talla oval de 7.04 ct. en un entorno doble de 22 diamantes talla de tamaño moderno de 0.55 ct. y 45 diamantes talla baguette de 0.80 ct. Peso: 10 g

Salida: 3.000 €

20 **37058-1**

ANILLO

Anillo de oro amarillo 18k, un rubí talla oval de 4,08 ct. rodeado por 9 rubíes talla brillante 0,50 ct. intercalados con 9 diamantes blancos de talla moderno 0,30 ct. Medida: 14. Certificado GGT 7020482 Peso: 7,85 g

Salida: 2.200 €

21 **37058-3**

ANILLO

Anillo ovalado de oro blanco de 18k con un zafiro amarillo tratado talla oval 7,60 ct. adornado con 58 diamantes blancos de talla moderno 0.60 ct. Peso: 7,35 g

Salida: 2.400 €

22 **37033-2**

GARGANTILLA

De bolitas de coral mini y cierre de oro de 18ct. Peso: 39,50 g

Salida: 150 €

23 **37058-5**

COLLAR

Collar en marfil de mamut, extraído en Rusia y tallado a mano en China, de 81 cuentas de 73 cm. de largo.

Salida: 180 €

24 **37058-4**

COLLAR

Collar de 53 cuentas de 52 cm. de largo, en marfil de colmillo de mamut.

Salida: 250 €



18



19



20



23

22

21

24

25 **36987-2**
COLGANTE

Colgante realizado en Oro blanco con Aguamarina de un peso aproximado de 3.42 Cts. y 3 Diamantes talla brillante con un peso total aproximado de 0.03 Cts. Se acompaña de cadena realizada en Oro blanco. Peso: 4,70 g

Salida: 900 €

26 **36987-1**
PENDIENTES RIVIERE

Pendientes en Oro blanco con Aguamarinas talla perilla y un peso total aproximado de 4.60 Cts. y 10 Diamantes talla brillante con un peso total aproximado de 0.18 Cts. Peso: 5,50 g

Salida: 1.100 €

27 **36987-7**
ANILLO

Realizado en Oro rosa 18k con una Turmalina Rubelita natural de excelente color rosa rojizo, talla oval con 2,46 ct. y 8 diamantes de 1,2 mm. Peso: 2,80 g

Salida: 650 €

28 **36987-8**
AGUA MARINA

Natural y sin tratamientos, con excelente color y brillo azul, libre de inclusiones - IF, tallas perilla de 24,60 x 12,46 x 8,20 mm., origen Brazil. Peso: 14,12 ct.

Salida: 900 €

29 **36987-9**
PAREJA DE AGUA MARINAS

Naturales y con un excelente color y brillo azul claro, libres de inclusiones - IF, tallas perilla de 13,62 x 7,82 x 5,34 mm., origen Brazil. Peso: 6,32 ct.

Salida: 340 €

30 **36987-11**
AGUA MARINA

Natural de excelente calidad, color azul claro, libre de inclusiones, talla rectangular. Origen Brazil. Peso: 2,78 ct.

Salida: 200 €

31 **36987-10**
AGUA MARINA

Natural de excelente calidad, color azul claro, libre de inclusiones, talla oval. Origen Brazil. Peso: 2,25 ct.

Salida: 150 €



30



28



25



27



31



26



29

32 **36987-20**
AMATISTA
Natural de excelente calidad, color y brillo, talla perilla de 19,62 x 11,54 x 6,70 mm. Origen Brazil. Peso: 7,87 ct.
Salida: 80 €

33 **36987-16**
PAREJA DE AMATISTAS
Naturales de excelente calidad, talla navette de 18,90 x 8,50 x 5,05 mm. Origen Brazil. Peso: 8,34 ct.
Salida: 80 €

34 **36987-19**
AMATISTA
Natural de excelente calidad, color y brillo, talla rectangular cushion de 21,74 x 14,88 x 9,36 mm. Origen Brazil. Peso: 21,2 ct.
Salida: 140 €

35 **36987-12**
TURMALINA
Natural con excelente color y brillo verde azulado intenso, libre de inclusiones, talla rectangular. Origen Brazil. Peso: 3,56 ct.
Salida: 360 €

36 **36987-4**
COLGANTE
Colgante con cadena en Oro blanco y Turmalina natural azul neón en talla oval con un peso de 2.20 Cts. Peso: 2,2 g
Salida: 380 €

37 **36987-6**
PENDIENTES TIPO DORMILONA
Realizados en Oro blanco, con Aguas marinas naturales con excelente color y brillo azul, talla redonda con un peso total de las piedras de 2,04 ct. Peso: 2,5 g
Salida: 280 €



32



34



33



36



35



37

38 **36987-14**
TURMALINA
Bicolor natural con excelente color y brillo, talla rectangular de 14,83 x 6,00 x 4,52 mm. Origen Brazil Peso: 3,7 ct.
Salida: 180 €

39 **36987-18**
CITRINO
Natural de excelente calidad, color y brillo, talla oval de 19,02 x 16,46 x 10,88 mm. Origen Brazil. Peso: 18,38 ct.
Salida: 130 €

40 **36987-13**
TURMALINA
Natural con excelente color y brillo rosa rojizo, libre de inclusiones, talla rectangular de 15,22 x 9,64 x 6,23 mm. Origen Brazil. Peso: 7,42 ct.
Salida: 400 €

41 **36987-15**
PAREJA DE MORGANITAS
Naturales con excelente color y brillo rosa claro, talla perilla de 17,36 x 8,65 x 4,52 mm. Origen Brazil. Peso: 9,96 ct.
Salida: 240 €

42 **36987-17**
TURMALINA RUBELITA
Natural de excelente calidad, color rojo rosa, talla oval. Origen Brazil. Peso: 2,63 g
Salida: 150 €

43 **36987-5**
COLGANTE
Colgante realizado en Oro blanco y Aguamarina talla perilla con un peso aproximado de 2.0 Cts. Se acompaña de cadena realizada en Oro blanco. Peso: 2 g
Salida: 380 €

44 **36987-3**
COLGANTE
Colgante realizado en Oro blanco con importante Esmeralda colombiana en talla perilla con un peso aproximado de 1.34 Cts. Se acompaña de cadena realizada en Oro blanco. Peso: 2 g
Salida: 550 €

39

40

38



41



42

43



44



45 **36501-10**

SORTIJA

Realizada en oro y vistas de oro blanco de 18 kt., con zafiro central talla oval, peso aproximado: 1 ct. orlado y flanqueado por diamantes talla 8/8, peso total aproximado: 0.52 ct.

Salida: 700 €

46 **32456-12**

SORTIJA

Realizada en oro blanco, motivo central cruzado con diamantes talla brillante, peso total aproximado: 0.50 ct. Peso: 19,7 g

Salida: 650 €

47 **36895-2**

SORTIJA

Realizada en oro blanco de 18 kt, compuesta por tres diamantes talla brillante engastados en chatón, peso total aproximado: 0.65 ct. Rota. Peso: 4,90 g

Salida: 330 €

48 **37027-1**

BROCHE

Realizado en oro, representando la flor de lis, con soporte trasero desmontable para utilizarlo como colgante, con diamantes tallas brillante antigua y talla rosa, peso total aproximado: 5.40 ct. (Falta una pequeña piedra de 0.01 ct.). Peso: 17,90 g

Salida: 3.400 €

49 **36686-27**

SORTIJA

Realizada en oro blanco de 18 kt. con motivo central entrelazado compuesto por diamantes talla brillante, peso total aproximado: 0.39 ct. y zafiros talla redonda. Peso: 10,50 g

Salida: 450 €

50 **36686-30**

SORTIJA

Realizada en oro blanco de 18 kt., tipo rosetón, compuesto por una piedra de imitación. Peso: 3,50 g

Salida: 100 €

51 **37027-3**

SORTIJA

Realizada en oro blanco con diamantes talla brillante, peso total aproximado: 3.70 ct. Peso: 18,90 g

Salida: 2.900 €

52 **36734-8**

SORTIJA

Realizada en oro blanco, tipo media cintillo, formada por diamantes talla brillante, peso total aproximado: 0.15 ct. Peso: 2,30 g

Salida: 245 €

53 **37025-9**

PULSERA

Realizada en oro blanco de 18 kt., compuesta de por zafiros talla redonda, peso total aproximado: 10 ct. y diamantes talla brillante, peso total aproximado: 3.5 ct. dispuestos en zig-zag y, a cada lado, banda de diamantes talla baguette, peso total aproximado: 10 ct. Peso: 56,7 g

Salida: 12.500 €



46



45



47



48



49



50



51



52



53

54 36648-5

GARGANTILLA

Realizada en platino, compuesta por motivos ondulados formados por diamantes tallas: baguette y trapecio calibrados y dispuestos en disminución, unidos entre si por rosetas de diamantes talla brillante montadas en garras. Peso total de todos los diamantes: 10.98 ct. Peso: 71,60 g

Salida: 7.000 €

55 36648-7

GARGANTILLA

Realizada en oro blanco, compuesta por ondas formadas por diamantes calibrados tallas: baguette y trapecio, e intercalados diamantes talla marquise montados en garras, peso total aproximado: 9.38 ct. Peso: 44,2 g

Salida: 4.800 €

56 36647-8

SORTIJA

Realizada en oro blanco, con motivo en forma de esfera y brazos cuajados por diamantes talla brillante, peso total aproximado: 5.17 ct. y a ambos lados dos bandas de diamantes talla baguette calibrados, peso total aproximado: 1.86 ct. Peso: 17,10 g

Salida: 1.900 €



54



55



56

57 **36648-6**
GARGANTILLA

Realizada en oro blanco, con motivo trenzado central cuajado por diamantes talla brillante y diez diamantes talla brillante montados en chatones a modo de unión. Peso total de todos los diamantes: 3.79 ct. Peso: 36,1 g

Salida: 4.900 €

58 **36647-6**
JUEGO DE BROCHE Y PENDIENTES

Broche realizado en oro de forma romboidal con motivo central compuesto por calcedonia verde, orlada por cuatro rubíes talla cabujón y pavé de diamantes talla brillante, enmarcados por: dos aguamarinas talla perilla en los extremos, piezas talladas a medida pulidas de amatista y citrino, y pavé de diamantes talla brillante. Peso total aproximado de todos los diamantes: 1.28 ct. Pareja de pendientes realizados en oro, con parte superior formada por calcedonias verdes talla cabujón, diamantes talla brillante, peso total aproximado: 0.28 ct. y rubíes talla cabujón, de los cuales penden dos argollas con piezas intercaladas de amatista y citrino. Peso: 82,90 g

Salida: 2.500 €

59 **36430-2**
PULSERA ROLEX

Realizada en oro blanco, eslabón president cuajado por seiscientos diamantes talla 8/8, peso total aproximado: 2.5 ct. Firmada en cierre ROLEX. Peso: 69,20 g

Salida: 2.500 €

60 **36647-10**
SORTIJA

Realizada en oro blanco en forma de nudo cuajado por diamantes talla brillante montados en grano, peso total aproximado: 5.04 ct., y rubí central talla oval montado en garras, peso total aproximado: 3.14 ct. Peso: 11,50 g

Salida: 1.200 €



57



58



59



60

61 **36646-9**

COLGANTE CON CADENA

Realizada en oro con placa identificativa. Grabada: "Victorina". "Alergia penicilina y derivados. G.S.: 0 RH +". Se acompaña de cadena de oro tipo barbado. Peso: 18,60 g

Salida: 430 €

62 **36998-7**

BROCHE MARIPOSA

Realizado en oro de 18 kt., rodinado en negro, representando una mariposa. Cuerpo formado por diamantes talla brillante, peso total aproximado: 0.56 ct. (falta una piedra). Alas cuajadas de zafiros azules en degradé, peso total aproximado: 12.84 ct.

Salida: 1.450 €

63 **36686-6**

PASADOR DE CORBATAS

Realizado en oro liso y labrado con diamante talla brillante, peso aproximado: 0.05 ct. Peso: 7,30 g

Salida: 225 €

64 **36646-8**

COLGANTE CARTUCHO EGIPCIO

Realizado en oro con motivos egipcios. Peso: 3,20 g

Salida: 75 €

65 **36917-8**

BROCHE

Realizado en oro y vistas de plata con piedras de color, formando un abanico decorado con un pájaro esmaltado en colores sobre una rama con diamantes talla rosa, dos perlas cultivadas calibradas en 4 mm. (una despegada) y motivo floral colgante. Peso: 19 g

Salida: 600 €

66 **36686-7**

CRUZ

Realizada en oro con diamantes talla brillante, peso total aproximado: 0.11 ct. Peso: 1,50 g

Salida: 125 €

67 **36998-1**

PULSERA

Realizada en oro blanco de 18 kt., formada por diamantes tallas brillante y triangulo, peso total aproximado: 3.92 ct. Cierre con ocho de seguridad. Peso: 42,1 g

Salida: 2.450 €

68 **36827-27**

COLGANTE

Realizado en oro blanco con diamante talla brillante, peso aproximado: 0.20 ct. Se acompaña de cadena de oro blanco. Peso: 1,10 g

Salida: 370 €

69 **36827-22**

GARGANTILLA

Realizada en oro blanco con motivo circular cuajado por diamantes talla brillante, peso total aproximado: 0.19 ct. Peso: 1 g

Salida: 320 €



62



61



63



67



68



69



64



65



66

70 **36686-1**
CRUZ
Realizada en oro con piedras de color y piedras de imitación. Peso: 3,50 g

Salida: 100 €

71 **36734-3**
BROCHE
Realizado en oro blanco, con motivo central en forma de flor, todo con diamantes talla brillante, peso total aproximado: 0.25 ct. Peso: 2,20 g

Salida: 175 €

72 **36809-5**
COLGANTE
Realizado en oro blanco, con diamante talla brillante montado en chatón, peso aproximado: 0.65 ct. Se acompaña de cadena realizada en oro blanco. Peso: 4,1 g

Salida: 1.100 €

73 **36744-8**
CADENA
Realizada en oro de 18 kt., de eslabón bilbaíno. Peso: 2,60 g

Salida: 60 €

74 **36734-14**
COLGANTE
Realizado en oro blanco, de forma circular, compuesta por un diamante talla brillante engastado en chatón, peso aproximado: 0.19 ct. integrado en cadena de oro blanco. Peso: 2,1 g

Salida: 250 €

75 **36945-2**
CADENA
Realizada en oro de eslabón de espiga dispuesto en disminución del centro a los lados. Peso: 8,70 g

Salida: 275 €

76 **36809-1**
COLGANTE
Realizado en oro blanco, en forma de roseta compuesto por diamantes talla rosa (algunos lascados). Se acompaña de cadena realizada en oro blanco. Peso: 5,90 g

Salida: 800 €

77 **36198-8**
COLGANTE
Realizado en oro blanco, con barrita central formada por tres rubíes talla cuadrada e intercalados diamantes talla brillante, peso total aproximado: 0.18 ct. Se acompaña de cadena de oro blanco. Peso: 1,80 g

Salida: 390 €

78 **36686-3**
GARGANTILLA
Realizada en oro y oro blanco con diamante talla brillante, peso aproximado: 0.16 ct. Peso: 6,40 g

Salida: 350 €



72



73



74



76



77



78



70



71

79 37027-10

SORTIJA

Realizada en oro blanco con piedra de color talla oval cabujón, orlada por diamantes talla brillante, peso total aproximado: 3.90 ct. Peso: 18,30 g

Salida: 3.000 €

80 37027-6

SORTIJA

Realizada en oro con esmeralda talla esmeralda, peso aproximado: 5.25 ct. y diamantes talla brillante, peso total aproximado: 3.50 ct. Peso: 13,60 g

Salida: 6.200 €

81 37025-10

SORTIJA

Realizada en oro blanco de 18 kt., con esmeralda central talla oval montada en garras, peso total aproximado: 6.47 ct., orlada por diamantes talla brillante, peso total aproximado: 2 ct. Peso: 11,4 g

Salida: 4.800 €

82 37025-12

SORTIJA

Realizada en oro blanco de 18 kt. con esmeralda central talla esmeralda montada en garras de oro amarillo de 18 kt., peso total aproximado: 3.03 ct., pavé diamantes talla brillante, peso total aproximado: 1.25 ct., y treinta y dos diamantes talla princesa montados en carril, peso total aproximado: 1.50 ct. Peso: 13,4 g

Salida: 4.900 €

83 36638-14

PENDIENTES LARGOS

Realizados en oro blanco con piedras de color tallas cuadrada y perilla facetadas. Peso: 17,50 g

Salida: 600 €

84 36998-23

PENDIENTES

Realizados en oro de 18 kt., representando rosetas caladas, con diamantes talla rosa y rosa holandesa. Firmados: HFC. Peso: 8,3 g

Salida: 650 €

85 36594-6

COLGANTE

Realizado en oro blanco de 18 kt., con diamantes talla 8/8, peso total aproximado: 0.20 ct. y perla australiana calibrada en 14 mm. Peso: 5,80 g

Salida: 220 €

86 36998-17

SORTIJA

Realizada en oro de 18 kt., formada por esmeralda central montada en garras, y diamantes talla 8/8 montados en oro blanco de 18 kt., peso total aproximado: 0.70 ct. Firmado: JC. Peso: 5,5 g

Salida: 580 €

87 37027-13

PULSERA

Realizada en oro blanco con diamantes talla brillante, peso total aproximado: 5 ct. Peso: 25,10 g

Salida: 3.900 €



79



80



81



82



83



84



85



86



87

88 **36953-2**

PULSERA

Realizada en oro de 18 kt. de eslabones rectangulares, con decoración espigada matizada. Peso: 36,40 g

Salida: 1.200 €

89 **36675-5**

PENDIENTES LARGOS

Realizados en oro, rematados en rosetones, compuestos por diamantes talla rosa. Peso: 6,60 g

Salida: 250 €

90 **36686-20**

SORTIJA

Realizada en oro, tipo solitario, con diamante talla brillante, peso aproximado: 0.16 ct. Peso: 3,40 g

Salida: 200 €

91 **36686-22**

SORTIJA

Realizada en oro, alianza completa, con diamantes talla brillante, peso total aproximado: 0.40 ct. Peso: 2,80 g

Salida: 225 €

92 **36895-17**

PULSERA CARRERA Y CARRERA

Compuesta por ocho vueltas de perlas cultivadas calibradas en 2.5 mm. con cierre en forma de mano realizada en oro de 18 kt. y diamantes talla brillante, peso total aproximado: 0.36 ct. Firmada: CARRERA Y CARRERA y numerada: 78897. Un hilo suelto. Peso: 31,4 g

Salida: 590 €

93 **37025-18**

SORTIJA

Realizada en platino, con un diamante central talla brillante antigua, peso total aproximado: 1.26 ct., y ocho diamantes talla brillante antigua en ambos brazos, peso total aproximado: 1.26 ct. Peso: 2,60 g

Salida: 2.200 €

94 **37025-14**

SORTIJA

Realizada en oro blanco de 18 kt., con zafiro talla oval central, peso total aproximado: 2.95 ct., enmarcado en doble orla de diamantes talla brillante, peso total aproximado: 2 ct. Peso: 6,9 g

Salida: 1.600 €

95 **36734-4**

PENDIENTES

Realizados en oro blanco, motivo superior de forma cuadrada con diamantes talla brillante, peso total aproximado: 0.30 ct. y dos perlas cultivadas calibradas en 9.5 mm. Peso: 7 g

Salida: 365 €

96 **36734-20**

PENDIENTES

Realizados en oro blanco, compuestos por hilera de diamantes talla brillante engastados en chatón, peso total aproximado: 0.15 ct. rematados en dos perlas cultivadas calibradas en 10.5 mm. Peso: 7 g

Salida: 595 €



88



94



93



95



89



90

91



96



92

97 **36686-4**

COLGANTE

Realizado en oro formando motivo de anillas entrelazadas con zafiros talla redonda y diamantes talla brillante, peso total aproximado: 0.13 ct. Peso: 6,10 g

Salida: 225 €

98 **36998-25**

PENDIENTES

Realizados en oro de 18 kt. en forma de grandes hojas gallonadas y diamantes centrales talla diamantes, peso total aproximado: 0.50 ct. Peso: 24 g

Salida: 1.160 €

99 **36686-16**

SORTIJA

Realizada en oro con perla cultivada calibrada en 6 mm. orlada por diamantes talla 8/8, peso total aproximado: 0.12 ct. Peso: 3,50 g

Salida: 150 €

100 **37027-8**

JUEGO DE BROCHE Y PENDIENTES

Realizados en oro con perlas y diamantes talla rosa, peso total aproximado: 0.12 ct. Peso: 12,10 g

Salida: 600 €

101 **37027-2**

SORTIJA

Realizada en oro y oro blanco, tipo roseta, blanco con diamantes talla brillante, peso total aproximado: 1.65 ct. Peso: 7,30 g

Salida: 975 €

102 **36686-18**

SORTIJA

Realizada en oro, tipo solitario, con diamante talla rectangular, peso aproximado: 0. 20 ct. Peso: 1,80 g

Salida: 275 €

103 **37027-7**

PENDIENTES

Realizados en oro formando motivo de fantasía con diamantes talla brillante, peso total aproximado: 3.38 ct. Peso: 33,40 g

Salida: 2.000 €

104 **36686-23**

COLGANTE

Realizado en oro en forma de oso con los ojos de piedras de imitación. Peso: 9 g

Salida: 250 €

105 **37027-5**

SORTIJA

Realizada en oro con diamantes talla brillante, peso total aproximado: 12.32 ct. Peso: 16 g

Salida: 7.000 €



97



98



99



100



101



103



102



104



105

106 **36895-6**

SORTIJA

Realizada en oro blanco de 18 kt. compuesta por un coral talla cabujón oval orlado por diamantes talla brillante, peso total aproximado: 1.04 ct. y rubíes talla marquise, peso total aproximado: 1.20 ct. Peso: 20,7 g

Salida: 925 €

107 **36953-6**

SORTIJA

Realizada en oro blanco de 18 kt., con motivo central formado por dos hileras de diamantes talla brillante, peso total aproximado: 0.44 ct. Peso: 17 g

Salida: 900 €

108 **37025-16**

SORTIJA

Realizada en oro de 18 kt., con diamante central talla brillante montado en chatón, peso total aproximado: 2 ct., y diamantes tallas; brillante, baguette y trapecio, peso total aproximado: 4 ct. (falta una piedra) Peso: 26,1 g

Salida: 7.700 €

109 **37025-17**

SORTIJA

Realizada en oro blanco, con diamante central talla brillante montado en garras, peso total aproximado: 1.84 ct. orlado por diamantes talla brillante de diferentes tonalidades, peso total aproximado: 6.09 ct. Peso: 9 g

Salida: 14.000 €

110 **37025-15**

SORTIJA

Realizada en oro blanco de 18 kt., con un zafiro talla oval montado en garras, peso total aproximado: 3.25 ct., orlado por diamantes talla brillante, peso total aproximado: 1.03 ct. Peso: 9,8 g

Salida: 1.700 €

111 **36895-5**

SORTIJA

Realizada en oro de 18 kt. compuesta por una espinela sintética azul talla oval orlada por diamantes talla brillante antigua, peso total aproximado: 1.60 ct. Peso: 6,6 g

Salida: 675 €

112 **37025-11**

SORTIJA

Realizada en oro blanco de 18 kt. con esmeralda central talla esmeralda montadas en garras de oro amarillo de 18 kt., peso total aproximado: 2.97 ct., a ambos lados dos diamantes talla brillante, peso total aproximado: 0.51 ct., y dos motivos ondulados formados por diamantes talla baguette calibrados, peso total aproximado: 2.6 ct. Peso: 9,40 g

Salida: 6.900 €

113 **36998-9**

SORTIJA

Realizada en oro rosa, tipo bombeé, compuesta por bandas entrelazadas de diamantes, negros, coñac y blancos, peso total aproximado: 4.21 ct. (Faltan dos piedras). Peso: 15,80 g

Salida: 1.400 €



106



107



109



108



110



111



112



113

114 **36686-28**
SORTIJA

Realizada en oro blanco de 14 kt. tipo tresillo, compuesta por un zafiro central talla cabujón flanqueado por dos diamantes talla brillante engastados en chatón, peso total aproximado: 0.32 ct. Peso: 9,50 g

Salida: 425 €

115 **36686-40**
SORTIJA

Realizada en oro blanco de 18 kt., tipo solitario, compuesta por un diamante talla brillante, peso aproximado: 0.10 ct. Peso: 2 g

Salida: 110 €

116 **36686-41**
SORTIJA

Realizada en oro blanco de 18 kt. compuesta por una cuajado de cintas con esmeraldas talla redonda y diamantes brillante, peso total aproximado: 0.11 ct. Peso: 4,5 g

Salida: 140 €

117 **36734-18**
SORTIJA

Realizada en oro blanco, tipo media alianza, formada por diamantes talla brillante, peso total aproximado: 0.40 ct. Peso: 4,8 g

Salida: 440 €

118 **36686-29**
SORTIJA

Realizada en oro blanco de 18 kt., tipo media alianza, compuesta por diamantes talla brillante, peso total aproximado: 0.48 ct. Peso: 5,70 g

Salida: 325 €

119 **36686-38**
SORTIJA

Realizada en oro blanco de 18 kt. tipo solitario, compuesta por un diamante talla brillante, peso aproximado: 0.36 ct. Peso: 3 g

Salida: 250 €

120 **36917-2**
SORTIJA

Realizada en oro blanco, tipo roseta, con diamantes talla brillante, peso total aproximado: 0.48 ct. Peso: 2,90 g

Salida: 350 €

121 **36734-17**
SORTIJA

Realizada en oro blanco, con motivo central circular compuesto por un diamante talla brillante engastado en chatón, peso aproximado: 0.10 ct. Peso: 3,8 g

Salida: 390 €

122 **36686-42**
SORTIJA

Realizada en oro blanco de 18 kt. tipo solitario, compuesta por un diamante talla brillante engastado en garra de cuatro puntas, peso aproximado: 0.18 ct. Peso: 2,9 g

Salida: 150 €

123 **36638-15**
SORTIJA

Realizada en oro blanco con diamantes talla brillante, peso total aproximado: 0.10 ct. Peso: 2 g

Salida: 190 €

124 **36895-4**
SORTIJA

Realizada en oro blanco de 18 kt. representando motivos florales compuestos por dos diamantes talla brillante, peso total aproximado: 0.36 ct. acompañados por diamantes talla rosa. Falta una piedra. Peso: 6,90 g

Salida: 390 €

125 **36895-1**
DOS SORTIJAS

Sortija realizada en oro de 18 kt., tipo solitario, con un diamante talla brillante antigua, peso aproximado: 0.25 ct. Sortija realizada en oro de 18 kt., tipo lanzadera, compuesta por tres diamantes talla brillante antigua, peso total aproximado: 0.83 ct. y diamantes talla rosa. Peso: 3,8 g

Salida: 475 €



114



115



116



117



118



119



121



120



122



125



123



124

126 **36917-9**

DIAMANTE SUELTO

Diamante suelto, talla brillante, peso aproximado: 0.75 ct.
Precintado en blister del I.G.E. nº 04777. Peso: 0,75 ct.

Salida: 700 €

127 **36998-10**

xxxxx

Realizada en oro rosa de 18 kt., de forma octogonal compuesta por caucho blanco reticulado central, y diamantes talla brillante, peso total aproximado: 0.48 ct.

Numerado: L3533. Peso: 16,8 g

Salida: 1.260 €

128 **36686-9**

SORTIJA

Realizada en oro con zafiro talla corazón y diamantes talla brillante, peso total aproximado: 0.94 ct. Peso: 5,90 g

Salida: 525 €

129 **36686-17**

SORTIJA

Realizada en oro y oro blanco con diamantes tallas brillante y 8/8, peso total aproximado: 0.39 ct. Peso: 5,30 g

Salida: 350 €

130 **36998-2**

PULSERA

Realizada en oro blanco de 18 kt., formada por eslabones rectangulares matizados y diez diamantes talla brillante montados en chatones, peso total aproximado: 2 ct. Se acompaña de dictamen gemológico Nº D-20675 del IGE (Instituto Gemológico Español) Peso: 24,1 g

Salida: 2.250 €

131 **36686-10**

SORTIJA

Realizada en oro y vistas de platino con piedras de color y piedras de imitación. Peso: 3,60 g

Salida: 150 €

132 **36686-5**

SORTIJA

Realizada en oro, tipo media alianza, con diamantes talla brillante, peso total aproximado: 0.36 ct. Peso: 2,60 g

Salida: 275 €

133 **36998-6**

DIAMANTE

Diamante talla brillante (suelto), en carpeta del IGE, con un peso de 0.62 ct., con color estimado K, y pureza estimada VS2. Peso: 0,62 ct.

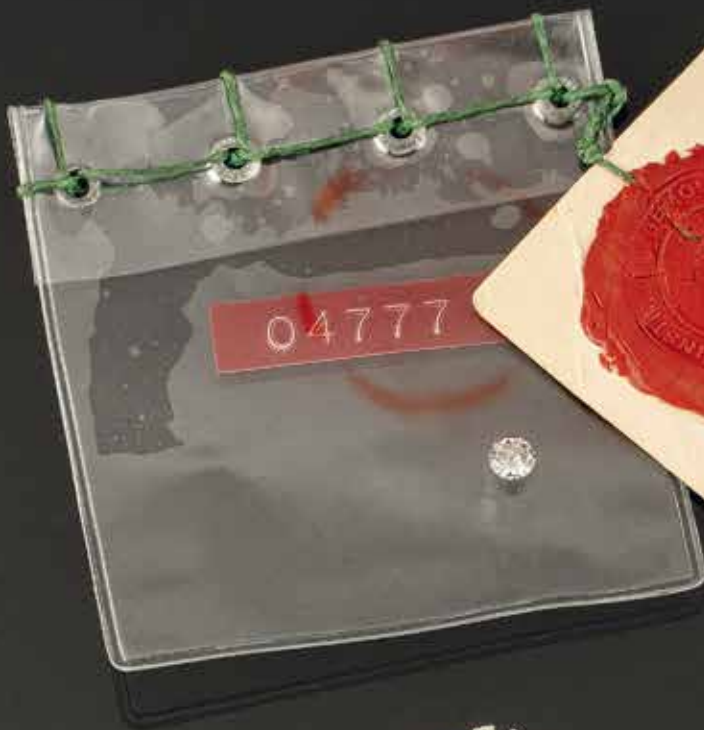
Salida: 765 €

134 **36998-12**

DIAMANTE NEGRO

Diamante negro talla oval, con dictamen gemológico realizado por IGE (Instituto Gemológico Español) Nº D-20281, según el cual tiene un peso de 20.74 ct. Peso: 20,74 ct.

Salida: 1.500 €



126



127



128



129



130



133



134



132



131

- 135** **37025-7**
PENDIENTES LARGOS
Realizados en oro blanco de 18 kt., con motivos ovalados entrelazados, cuajados por diamantes talla brillante, peso total aproximado: 2.80 ct. Peso: 13,5 g
Salida: 2.500 €
- 136** **36686-45**
PENDIENTES
Realizados en oro blanco de 18 kt., compuestos por dos bandas de diamantes talla brillante, peso total aproximado: 0.64 ct. y esmeraldas talla redonda. Peso: 5,2 g
Salida: 350 €
- 137** **36895-14**
PENDIENTES
Realizados en oro blanco de 18 kt., compuestos por dos piezas de ónix ovaladas con motivo superior e inferior formado por pavé de diamantes talla 8/8, peso total aproximado: 1.26 ct. Peso: 24,1 g
Salida: 1.100 €
- 138** **36895-13**
PENDIENTES
Realizados en oro de 18 kt., compuestos por dos corales tallados en forma de flor y diamantes talla brillante, peso total aproximado: 0.28 ct. Peso: 20,6 g
Salida: 600 €
- 139** **37025-2**
PENDIENTES LARGOS
Realizado en oro blanco de 18 kt., formados por esmeraldas de diferentes tallas, peso total aproximado: 3.80 ct. dos diamantes talla brillante en parte superior, peso total aproximado: 0.06 ct., de los cuales penden dos lágrimas de turquesa. Peso: 9,8 g
Salida: 700 €
- 140** **37025-5**
PENDIENTES LARGOS
Realizados en oro blanco de 18 kt., con diamantes tallas; brillante y 8/8 en parte superior formando un ramillete vegetal, de los cuales penden dos dobles orlas de diamantes, peso total aproximado de todos los diamantes: 3.70 ct. y dos rubíes talla oval centrales, peso total aproximado: 7 ct. Peso: 19,9 g
Salida: 2.500 €
- 141** **37025-6**
PENDIENTES LARGOS
Realizados en oro blanco de 18 kt., formados por dos cuerpos cuajados por diamantes talla brillante, peso total aproximado: 2.46 ct. rematados por pieza de ónix aperillada. Peso: 20,9 g
Salida: 2.800 €
- 142** **37025-1**
PENDIENTES LARGOS
Realizados en oro blanco de 18 kt., compuestos por diamantes talla brillante, peso total aproximado: 3.3 ct. y dos zafiros talla navette, peso total aproximado: 1.80 ct. Peso: 11,6 g
Salida: 2.900 €
- 143** **37025-4**
PENDIENTES LARGOS
Realizados en oro blanco de 18 kt., compuestos por diamantes talla brillante, peso total aproximado: 1.50 ct., rematados por dos perlas australianas calibradas en 13 mm. Peso: 18,8 g
Salida: 1.500 €
- 144** **36953-4**
PENDIENTES
Realizados en oro 18 kt. y vistas de oro blanco, representando una greca cuajada de diamantes talla brillante, peso total aproximado: 1.05 ct. Peso: 12,60 g
Salida: 1.100 €
- 145** **36953-5**
PENDIENTES
Realizados en oro blanco de 18 kt., formados por bandas centrales de diamantes talla baguette calibrados y dispuestos en disminución y a ambos lados diamantes talla brillante, peso total aproximado: 3.14 ct. Peso: 11,7 g
Salida: 2.450 €
- 146** **36686-31**
SORTIJA
Realizada en oro blanco de 18 kt. liso y matizado, con diamantes talla brillante, peso total aproximado: 0.10 ct. Peso: 6,7 g
Salida: 325 €



135



136



138



137



139



140



141



142



143



144



145



146

147 36998-32

SORTIJA

Realizada en oro de 18 kt y motivo central en formando una greca con diamantes talla 8/8, peso total aproximado: 0.28 ct. Peso: 7,5 g

Salida: 360 €

148 36998-30

MONTURA

Realizada en platino, para piedra con talla navette y a ambos lados dos diamantes talla baguette, peso total aproximado: 0.56 ct. Peso: 9,7 g

Salida: 580 €

149 36998-13

COLLAR ANTIGUO

Realizado en oro de 18 kt. y plata de primera ley, desmontable, siguiendo modelos isabelinos, compuesto por motivos ondulados y lazadas, formadas por diamantes talla rosa y berilos verdes tallas esmeralda cuadrada, rectangular y perilla. (Una piedra de color y una piedra de imitación). Peso: 55,8 g

Salida: 2.250 €

150 37025-13

SORTIJA

Realizada en oro, con un cuarzo central talla cuadrada, orlado por diamantes talla brillante, peso total aproximado: 0.55 ct. Peso: 7,3 g

Salida: 1.250 €

151 36849-2

SORTIJA

Realizado en oro blanco, tipo solitario con diamante talla brillante, peso aproximado: 0.96 ct. Se acompaña de estuche. Peso: 3,80 g

Salida: 1.900 €

152 36953-7

SORTIJA

Realizada en oro blanco de 18 kt., con motivos en forma de flor, y diamantes tallas princesa y brillante intercalados, peso total aproximado: 0.63 ct. Peso: 7,3 g

Salida: 950 €

153 36998-31

MONTURA

Realizada en platino, tipo rosetón. Peso: 13,8 g

Salida: 440 €

154 36646-4

SORTIJA

Realizada en oro con piedra de color talla rectangular. Peso: 6,70 g

Salida: 115 €

155 36953-8

SOLITARIO

Realizado en oro blanco de 18 kt., con diamante central talla brillante montado en garras coronadas por cuatro diamantes talla brillante, peso total aproximado: 0.30 ct. Peso: 5,8 g

Salida: 700 €

156 36646-5

SORTIJA

Realizada en oro con piedra de color y piedras de imitación. Peso: 7,50 g

Salida: 170 €



147



154



148



155



151



152



156



153



150

149

157 **36686-36**

SORTIJA

Realizada en oro blanco de 18 kt. compuesta por diamantes tallas brillante y princesa, peso total aproximado: 0.73 ct.

Peso: 7,3 g

Salida: 490 €

158 **36686-15**

PENDIENTES LARGOS

Realizados en oro con piedras de imitación. Peso: 3,20 g

Salida: 100 €

159 **36686-14**

SORTIJA

Realizada en oro, tipo media alianza, con diamantes tallas baguette y trapecio, peso total aproximado: 0.44 ct.

Peso: 4,30 g

Salida: 275 €

160 **36686-37**

SORTIJA

Realizada en oro blanco de 18 kt. tipo rosetñon, compuesta por diamantes talla brillante, peso total aproximado:

1.55 ct. Peso: 6,1 g

Salida: 750 €

161 **36638-26**

SORTIJA

Realizada en oro con rubí talla oval, peso aproximado:

0.42 ct. Peso: 1,80 g

Salida: 160 €

162 **36686-33**

SORTIJA

Realizada en oro blanco de 18 kt., tipo solitario, compuesta por un diamante talla brillante, peso aproximado: 0.55 ct.

Peso: 8,2 g

Salida: 550 €

163 **36734-10**

SORTIJA

Realizada en oro blanco, tipo cintillo, compuesta por diamantes talla brillante, peso total aproximado: 0.70 ct.

Peso: 4,90 g

Salida: 950 €

164 **36686-46**

PENDIENTES

Realizados en oro de 18 kt., tipo medias criollas, compuestos por diamantes talla brillante, peso total aproximado:

0.18 ct. Peso: 4,9 g

Salida: 225 €

165 **36895-12**

PENDIENTES

Realizados en oro blanco de 18 kt., tipo "Tü y yo", compuestos por dos diamantes talla brillante engastados en chatón, peso total aproximado: 0.34 ct. y dos perlas chocolate calibradas en 13.5 mm. Peso: 13,3 g

Salida: 425 €

166 **36809-4**

PENDIENTES

Realizados en oro blanco, tipo rosetones formados por diamantes talla rosa holandés (algunos lascados), peso total aproximado: 0.40 ct. Peso: 5,4 g

Salida: 700 €

167 **36686-34**

SORTIJA

Realizada en oro blanco de 18 kt. tipo alianza completa, compuesta por diamantes talla brillante, peso total aproximado: 0.84 ct. Peso: 2,6 g

Salida: 450 €

168 **36686-21**

PENDIENTES

Realizados en oro, tipo dormilona, con diamantes talla brillante, peso total aproximado: 0.32 ct. Peso: 4,50 g

Salida: 350 €



157



158



160



159



161



162



163



165



164



166



168



167

169 **36805-3**

PENDIENTES

Realizados en oro blanco, compuestos por dos perlas japonesas calibradas en 17.5 mm. y onda superior de diamantes tallas brillante antigua y 8/8, peso total aproximado: 0.66 ct. Peso: 15,7 g

Salida: 475 €

170 **36917-6**

SORTIJA

Realizada en oro con vistas de plata, formando motivos de serpientes con esmeralda talla rectangular, piedras de color y diamantes talla rosa. Peso: 12,60 g

Salida: 450 €

171 **36998-34**

SORTIJA

Realizadas en oro blanco de 18 kt., con cuarzo fumé facetado talla briolette, orlado por diamantes talla brillante, peso total aproximado: 0.28 ct. Peso: 6,6 g

Salida: 350 €

172 **36998-33**

PENDIENTES

Realizados en oro blanco de 18 kt., con dos perillas de cuarzo fumé facetado, orlado por diamantes talla brillante, peso total aproximado: 0.40 ct. Peso: 4,2 g

Salida: 300 €

173 **37027-11**

PULSERA

Realizada en oro blanco con diamantes talla brillante, peso total aproximado: 2.46 ct. Peso: 20,80 g

Salida: 1.600 €

174 **36953-1**

PULSERA

Realizada en oro blanco de 18 kt., formada por piezas rectangulares articuladas caladas unidas entre sí y diamantes talla brillante, peso total aproximado: 1.86 ct. Peso: 28,50 g

Salida: 2.200 €

175 **36898-2**

SORTIJA

Realizada en oro, tipo solitario, formada por un diamante talla brillante, peso aproximado: 0.15 ct. Peso: 5,1 g

Salida: 170 €

176 **36917-3**

SORTIJA

Realizada en oro, tipo solitario, con diamante talla brillante antigua, peso aproximado: 0.88 ct. Peso: 1,90 g

Salida: 400 €

177 **36805-4**

PENDIENTES

Realizados en plata en su color, en forma de flor, compuesta por diamantes talla rosa holandesa, peso total aproximado: 1 ct. y rubíes talla oval. Peso: 12,4 g

Salida: 190 €



169



170



172



171



173

174



176



175



177



178 36895-3

DOS SORTIJAS

Sortija realizada en oro de 18 kt. compuesta por un zafiro talla oval y dos bandas de diamantes talla 8/8, peso total aproximado: 0.44 ct. Sortija realizada en oro de 18 kt., compuesta por una piedra de imitación y esmalte azul (deteriorada y con fleje interior). Peso: 11,70 g

Salida: 425 €

179 36686-11

SORTIJA

Realizada en oro con esmeraldas talla redonda peso total aproximado: 0.36 ct. y diamantes talla brillante, peso total aproximado: 0.24 ct. Peso: 5,20 g

Salida: 250 €

180 36686-2

SORTIJA

Realizada en oro con esmeralda talla cuadrada y diamantes talla 8/8, peso total aproximado: 0.20 ct. Peso: 8,30 g

Salida: 350 €

181 36646-3

SORTIJA

Realizada en oro con diamantes talla brillante, peso total aproximado: 0.18 ct. Peso: 3,40 g

Salida: 150 €

182 36734-11

SORTIJA LEXURY

Realizada en oro blanco, con motivo central en forma de estrella cuajada de diamantes talla brillante, peso total aproximado: 0.56 ct. Firmada: LEXURY
Peso: 6,50 g

Salida: 600 €

183 36953-9

SORTIJA

Realizada en oro blanco de 18 kt., con pavé central de diamantes talla brillante, peso total aproximado: 1.11 ct. Peso: 8,4 g

Salida: 1.000 €

184 36849-1

SORTIJA

Realizada en oro blanco, con decoración entrelazada cuajada por diamantes talla brillante, peso total aproximado: 0.33 ct. (Grabada). Peso: 3,8 g

Salida: 225 €

185 36938-1

SORTIJA

Realizada en oro blanco, tipo solitario, con una piedra de imitación. Peso: 5,30 g

Salida: 130 €

186 36734-19

SORTIJA

Realizada en oro blanco, tipo solitario, compuesta por un diamante talla brillante engastado en garra de cuatro puntas, peso aproximado: 0.30 ct. Peso: 2,9 g

Salida: 700 €

187 36686-43

SORTIJA

Realizada en oro blanco de 18 kt. compuesta por un diamante talla brillante engastado en chatón, peso aproximado: 0.12 ct. Peso: 4,6 g

Salida: 170 €

188 36638-25

SORTIJA

Realizada en oro con zafiro talla oval, peso aproximado: 0.47 ct. Peso: 1,80 g

Salida: 160 €

189 36638-27

SORTIJA

Realizada en oro con diamantes talla brillante, peso total aproximado: 0.06 ct. Peso: 2 g

Salida: 180 €



178



180



181



182



184



183



179



188



185



186



189



187

- 190** **36686-26**
PENDIENTES
Realizados en oro blanco de 18 kt. compuestos por dos aros de los que penden dos flores, cuajadas de piedras de imitación. Peso: 4,50 g
Salida: 130 €
- 191** **36594-10**
COLGANTE
Realizado en oro blanco de 18 kt. y cuatro zafiros talla redonda formando un cuadrado, peso total aproximado: 0.36 ct. Peso: 2 g
Salida: 65 €
- 192** **36849-3**
COLGANTE BOUCHERON
Realizado en oro, motivo floral con diamante central talla brillante, peso aproximado: 0.20 ct. orlado por diamantes talla brillante, peso total aproximado: 0.16 ct. Con cadena incorporada de oro blanco. N° 28096. Firmado: BOUCHERON. Se acompaña de estuche original. Peso: 3,1 g
Salida: 1.250 €
- 193** **36594-8**
GARGANTILLA
De una vuelta de cuentas de coral calibradas en 3.5 mm. Se acompaña de cierre tipo mosquetón de oro de 18 kt. Peso: 10 g
Salida: 100 €
- 194** **36594-3**
GARGANTILLA
Formada por perillas de turquesa, e intercaladas pequeñas perlas cultivadas de río. Se acompaña de cierre en forma de cubo de oro de 18 kt. Peso: 17,70 g
Salida: 150 €
- 195** **36861-2**
DOS SORTIJAS Y UNA MEDALLA
Una sortija realizada en oro, tipo media alianza, compuesta por diamantes talla rosa, peso total aproximado: 0.30 ct. (falta una piedra). Una sortija realizada en oro compuesta por piedras de color y piedras de imitación. Una medalla escapulario realizada en oro. Liegros deterioros. Peso: 8,3 g
Salida: 225 €
- 196** **36649-2**
JUEGO
Realizado en oro compuesto por pareja de pendientes y sortija, representando una fresa cuajada de diamantes talla brillante montados en oro blanco, peso total aproximado: 0.36 ct., esmeraldas talla maraquisse y rubíes talla redonda. Peso: 4,80 g
Salida: 300 €
- 197** **36638-21**
SORTIJA
Realizada en oro con diamantes talla brillante, peso total aproximado: 0.10 ct. Peso: 2 g
Salida: 180 €
- 198** **36945-1**
JUEGO
Compuesto por pareja de pendientes y sortija realizados en oro, formados por piedras de imitación y piedras de color. Peso: 9,40 g
Salida: 300 €
- 199** **36785-3**
PENDIENTE
Realizado en oro, formado por una perla cultivada calibrada en 8 mm. y una piedra de imitación. Peso: 1,7 g
Salida: 25 €
- 200** **36686-44**
PENDIENTES
Realizados en oro blanco de 18 kt., tipo dormilona, compuestos por dos diamantes talla brillante engastados en chatón, peso total aproximado: 0.12 ct. Peso: 2,4 g
Salida: 110 €
- 201** **35462-13**
UN PENDIENTE
Un pendiente realizado en oro en forma de hoja, con la parte central de diamantes talla brillante, peso total aproximado: 0.14 ct. Peso: 5,50 g
Salida: 110 €
- 202** **22236-6006**
PIEZAS
Pareja de pendientes de oro y oro blanco de 14 k, en forma de corazón. Sortija de oro Sortija de oro con tres diamantes talla brillante, peso total aproximado 0.14 ct. Sortija de oro y oro blanco con trece diamantes talla brillante y talla 8/8, peso total aproximado 0.41 ct. Reloj LOUIS VALENTI de acero para señora. Peso: 111,50 g
Salida: 180 €



203	36431-4	211	36431-15
SORTIJA		SORTIJA	
Realizada en oro, tipo solitario, compuesta por una diamante talla brillante engastado en chatón, peso aproximado: 0.10 ct. Peso: 5,30 g		Realizada en oro blanco, con diamante central talla brillante, peso aproximado: 0.16 ct. orlado por diamantes talla 8/8, peso total aproximado: 0.24 ct. Peso: 4,60 g	
Salida: 300 €		Salida: 325 €	
204	36431-16	212	36431-9
SORTIJA		SORTIJA	
Realizada en oro blanco, con piedra de color verde central orlada por diamantes talla 8/8, peso total aproximado: 0.58 ct. Peso: 3,50 g		Realizada en oro, formada por un zafiro talla redonda, peso aproximado: 0.60 ct. y, a ambos lados, diamantes talla brillante, peso total aproximado: 0.38 ct. Peso: 2,70 g	
Salida: 325 €		Salida: 325 €	
205	36431-20	213	36431-8
SORTIJA		SORTIJA	
Realizada en oro blanco, con una perla cultivada calibrada en 10 mm. acompañada por diamantes tallas 8/8 y brillante, peso total aproximado: 0.38 ct. Peso: 6,30 g		Realizada en oro, compuesta por un cuajado de diamantes talla brillante, peso total aproximado: 0.57 ct. Peso: 4,60 g	
Salida: 325 €		Salida: 325 €	
206	36431-13	214	36431-5
SORTIJA		SORTIJA	
Realizada en oro blanco, formada por una piedra central de color azul talla carré y doble banda de diamantes talla brillante, peso total aproximado: 0.12 ct. Peso: 5,60 g		Realizada en oro, tipo "Tú y yo", formada por banda de esmeraldas y rubíes enfrentados talla carré rematada en dos piedras de imitación talla corazón. Peso: 3,70 g	
Salida: 325 €		Salida: 170 €	
207	36431-6	215	36431-12
SORTIJA		SORTIJA	
Realizada en platino, compuesta por una espinela sintética acompañada de diamantes tallas brillante y marquise, peso total aproximado: 0.66 ct. Peso: 6,10 g		Realizada en oro, compuesta por motivo trenzado de diamantes tallas baguette y trapecio, peso total aproximado: 0.46 ct. Peso: 6,90 g	
Salida: 325 €		Salida: 325 €	
208	36431-19	216	36431-1
SORTIJA		SORTIJA	
Realizada en oro blanco, compuesta por una perla cultivada calibrada en 10 mm. flanqueada por diamantes talla baguette y brillante, peso total aproximado: 0.42 ct. Peso: 7,30 g		Realizada en oro, tipo solitario, con un diamante talla brillante, peso aproximado: 0.27 ct. Peso: 6,20 g	
Salida: 325 €		Salida: 325 €	
209	36431-11	217	36431-2
SORTIJA		SORTIJA	
Realizada en oro, formada por un zafiro con efecto óptico talla cabujón envuelta por una onda de diamantes talla brillante, peso total aproximado: 0.51 ct. Peso: 6,90 g		Realizada en oro, motivo central de forma cuadrada, compuesta por un diamante central talla brillante orlado por diamantes talla brillante, peso total aproximado: 0.58 ct. Peso: 8 g	
Salida: 325 €		Salida: 375 €	
210	36431-17	218	36431-3
SORTIJA		SORTIJA	
Realizada en oro blanco, formada por tres bandas de diamantes talla brillante, peso total aproximado: 0.68 ct. Peso: 5,90 g		Realizada en oro, compuesta por una piedra de color rojo talla redonda flanqueada por dos diamantes talla brillante, peso total aproximado: 0.06 ct. Peso: 6,60 g	
Salida: 325 €		Salida: 300 €	



204



205



206



207



208



209



210



211



213



212



214



215



216



217



218



203

219 **36734-6**

PENDIENTES

Realizados en oro, tipo dormilona, formados por dos perlas australianas calibradas en 11 mm. Peso: 4,60 g

Salida: 210 €

220 **36998-29**

COLLAR

De tres hilos de perlas cultivadas calibradas en 7 mm., dispuestos a diferentes alturas. Se acompaña de cierre de oro blanco de 18 kt., diamantes tallas brillante y 8/8, peso total aproximado: 0.19 ct. y esmeraldas tallas perilla y redonda. Peso: 85,20 g

Salida: 550 €

221 **36917-1**

SORTIJA

Realizada en oro y oro blanco. tipo solitario, con diamante talla brillante antigua, peso aproximado: 0.78 ct. Peso: 4,30 g

Salida: 600 €

222 **36594-2**

SORTIJA

Realizada en oro de 18kt., y motivo central formado por diamantes talla brillante montados en garras peso total aproximado: 0.48 ct. Peso: 5,30 g

Salida: 330 €

223 **36686-13**

SORTIJA TOUS

Realizada en malla de oro con el oso de la firma. Firmada: TOUS. Peso: 6,90 g

Salida: 250 €

224 **36809-2**

SORTIJA

Realizada en oro y vistas de platino, con agua marina central talla rectangular, peso aproximado: 3 ct. orlada por diamantes talla rosa holandesa (algunos lascados), peso total aproximado: 0.80 ct. Peso: 3,20 g

Salida: 400 €

225 **36686-39**

SORTIJA

Realizada en oro blanco de 18 kt., tipo media alianza, compuesta por diamantes talla brillante, peso total aproximado: 0.66 ct. y esmeraldas talla redonda. Peso: 3,5 g

Salida: 225 €

226 **36686-8**

SORTIJA

Realizada en oro, tipo media alianza, con diamantes talla brillante, peso total aproximado: 0.72 ct. Peso: 4,20 g

Salida: 425 €

227 **36686-12**

SORTIJA

Realizada en oro gallonado con diamantes talla brillante, peso total aproximado: 0.47 ct. Peso: 5,20 g

Salida: 325 €



219



222



223



220



221



224



225



226



227

228 **36998-16**
SORTIJA ROBERTO COIN

Realizada en oro blanco de 18 kt., motivo central triangular con un pavé compuesto por diamantes talla brillante, peso total aproximado: 1.61 ct. y zafiros negros talla redonda, peso total aproximado: 1.91 ct. Firmada: ROBERTO COIN. Peso: 13 g

Salida: 1.350 €

229 **36917-5**
SORTIJA

Realizada en oro blanco, tipo solitario, con diamante talla brillante antigua, peso aproximado: 0.98 ct. Peso: 13 g

Salida: 800 €

230 **36998-24**
SOLITARIO

Realizada en oro de 18 kt. tipo solitario, compuesta por un diamante talla perillamontado en garras de oro blanco de 18 kt., peso total aproximado: 1.38 ct. y unos valores de color y pureza M (brownish) - Si, según certificado adjunto IGE(Instituto Gemológico Español) N° D-20680 Peso: 3,5 g

Salida: 1.170 €

231 **37025-3**
PENDIENTES LARGOS

Realizados en oro, con rosetas en parte superior formadas por diamantes talla brillante, peso total aproximado: 0.92 ct., zafiros talla redonda, peso total aproximado: 0.30 ct., y dos rubíes talla cabujón, peso total aproximado: 1.60 ct. de las cuales penden dos esmeraldas talla marquise y dos cuarzos citrinos, peso total aproximado: 14.4 ct. Peso: 12,1 g

Salida: 1.300 €

232 **36805-5**
COLLAR

De cinco vueltas de perlas de agua dulce, con broche realizado en oro de segunda ley, en forma de lazo con banda central de piedras de color azul. Peso: 72,4 g

Salida: 150 €

233 **36998-19**
SORTIJA ANTIGUA

Realizada en oro de 18 kt. con diamante talla pera antigua, peso aproximado: 1.05 ct. orlado por diamantes talla brillante antigua, peso total aproximado: 0.69 ct. Peso: 6,4 g

Salida: 2.600 €

234 **36938-3**
SORTIJA

Realizada en oro y vistas, tipo rosetón, formada por un diamante central talla brillante antigua, peso aproximado: 0.50 ct. (lascado) y orla de diamantes talla brillante antigua, peso total aproximado: 0.84 ct. Peso: 4,40 g

Salida: 550 €

235 **36686-35**
SORTIJA

Realizada en oro blanco de 18 kt. compuesta por tres bandas de diamantes talla brillante y dos bandas de diamantes tallas baguette y trapecio, peso total aproximado: 1.16 ct. Peso: 6,3 g

Salida: 650 €

236 **36686-32**
PENDIENTES

Realizados en oro blanco de 18 kt. tipo criolla, compuestos por tres bandas de diamantes talla brillante, peso total aproximado: 0.83 ct. Peso: 10,20 g

Salida: 550 €



228



231



229



230



232



234



235



233



236



237 **34059-23**

SORTIJA

Realizada en oro de segunda ley, formada por un diamante talla brillante, peso aproximado: 0.16 ct., y dos diamantes talla 8/8, peso total aproximado: 0.04 ct. Peso: 5,10 g

Salida: 140 €

238 **36837-2**

PULSERA Y SORTIJA

Pulsera realizada en oro de 18 kt, con zafiro central talla redonda montado en chatón y diamantes talla brillante antigua y talla rosa. Sortija realizada en oro de 18 kt., con diseño vegetal central, con diamantes talla rosa y piedras de imitación (Faltan 3 piedras). Peso: 12,90 g

Salida: 300 €

239 **36594-11**

PULSERA

Realizada en oro de 18 kt., formada por seis cabujones de coral e intercaladas piezas de oro rectangulares. Peso: 7,40 g

Salida: 255 €

240 **36898-1**

SORTIJA

Realizada en oro, compuesta por un cuarzo amatista facetado. Peso: 11,9 g

Salida: 215 €

241 **37027-9**

COLLAR

Cadena barbada realizada en oro con eslabones cuajados por diamantes talla brillante, peso total aproximado: 6.40 ct. Peso: 157,3 g

Salida: 7.600 €

242 **36501-1**

SORTIJA

Realizada en oro de 18 kt., motivo central formado por amatistas y diamantes talla 8/8, peso total aproximado: 0.44 ct. Peso: 6,20 g

Salida: 300 €

243 **36744-7**

PULSERA

Realizada en oro de 18 kt., tipo esclava. Grabación ilegible (Rota). Peso: 10,50 g

Salida: 230 €

244 **36675-1**

SORTIJA

Realizada en oro y vistas de oro blanco, de diseño calado, compuesta por piedras de imitación. Peso: 1,90 g

Salida: 75 €

245 **37027-12**

PULSERA

Realizada en oro blanco con diamantes talla brillante, peso total aproximado: 2.36 ct. Peso: 39,90 g

Salida: 2.500 €



237

238

240

241



242



244



243



245



239

246 **36895-9**

PENDIENTES

Realizados en platino, compuestos por banda de diamantes talla brillante, peso total aproximado: 0.59 ct. Peso: 6,7 g

Salida: 380 €

247 **36895-7**

PENDIENTES

Realizados en oro de 18 kt., compuestos por dos diamantes talla antigua de los que penden dos espinelas sintéticas azules talla oval, orladas por diamantes talla antigua, peso total aproximado: 1.16 ct. Peso: 6,3 g

Salida: 540 €

248 **36734-12**

PENDIENTES DESMONTABLES

Realizados en oro blanco, desmontables, parte superior de forma circular con diamantes talla brillante, peso total aproximado: 0.16 ct. de la que pende una barrita de oro blanco rematada en perla cultivada calibrada en 9 mm. Peso: 6,4 g

Salida: 470 €

249 **36998-11**

PENDIENTES

Realizados en oro blanco de 18 kt., con coral talla oval cabujón, orlados por diamantes talla brillante, peso total aproximado: 0.62 ct. Peso: 15,4 g

Salida: 1.200 €

250 **36917-7**

PENDIENTES LARGOS

Realizados en oro blanco, formando motivos geométricos con diamantes talla brillante, peso total aproximado: 0.89 ct. y cuentas facetadas de rubíes. Peso: 10,90 g

Salida: 1.000 €

251 **36938-2**

SORTIJA

Realizada en oro bicolor, tipo solitario, compuesta por un diamante talla brillante, peso aproximado: 0.50 ct. Peso: 8,40 g

Salida: 525 €

252 **36898-4**

DOS SORTIJAS

Sortija realizada en oro con tres diamantes talla rosa. Sortija realizada en oro compuesta por una esmeralda talla oval y seis diamantes talla brillante, peso total aproximado: 0.07 ct. Peso: 6,50 g

Salida: 175 €

253 **36917-4**

SORTIJA

Realizada en oro blanco. tipo solitario, con diamante talla brillante antigua, peso aproximado: 0.92 ct. Peso: 4,10 g

Salida: 750 €

254 **36895-8**

PENDIENTES

Realizados en oro de 18 kt. compuestos por dos zafiros talla oval, peso total aproximado: 1.20 ct. y dos bandas de diamantes talla 8/8, peso total aproximado: 0.88 ct. Peso: 6,8 g

Salida: 450 €



246



247



248



249



250



251



252



253



254



255 36805-2

PENDIENTES

Realizados en oro y oro blanco, tipo dormilona, compuestos por dos diamantes talla brillante, peso total aproximado: 0.14 ct. Deterioros. Peso: 2,80 g

Salida: 100 €

256 36734-9

PENDIENTES

Realizados en oro blanco, tipo roseta, formados por diamantes talla brillante, peso total aproximado: 0.70 ct. Peso: 2,10 g

Salida: 1.050 €

257 36809-3

PENDIENTES

Realizados en oro blanco, tipo dormilonas con dos diamantes talla brillante montados en chatón, peso total aproximado: 0.30 ct. Peso: 2,7 g

Salida: 300 €

258 36895-15

COLGANTE Y PIN DE SOLAPA

Colgante realizado en oro blanco de 18 kt. compuesto por un diamante talla marquise, peso aproximado: 0.22 ct. Pin de solapa realizado en oro blanco de 18 kt. con diamantes talla rosa. Peso: 3,2 g

Salida: 175 €

259 36594-7

GARGANTILLA

De una vuelta de coral tallado representando pequeños tulipanes e intercaladas cuentas esféricas. Se acompaña de cierre de oro. Peso: 17,40 g

Salida: 75 €

260 36488-5

PENDIENTES LARGOS

Realizados en oro blanco de 18 kt., móviles y de diseño geométrico, cuajados de diamantes talla brillante, peso total aproximado: 0.86 ct. Peso: 7,30 g

Salida: 700 €

261 36638-9

PENDIENTES

Realizados en oro blanco, calados, formados por diamantes talla brillante, peso total aproximado: 0.21 ct. Peso: 2,60 g

Salida: 450 €

262 37000-5

PENDIENTES DOBLES

Realizados en oro blanco, compuestos por dos perlas australianas calibradas en 13.5 y dos perlas cultivadas calibradas en 8.5 mm. Peso: 9,5 g

Salida: 190 €

263 36953-3

PULSERA

Realizada en oro de 18 kt de eslabones de fantasía con decoración lisa y grabada con motivos triangulares. Peso: 21,1 g

Salida: 700 €



260



261



262



263

264 **36998-26**

PENDIENTES

Realizados en oro de 18 kt., con dos perlas cultivadas calibradas en 9 mm., orladas por motivos florales a diferentes alturas coronados por diamantes talla brillante (faltan 2 piedras), peso total aproximado; 0.72 ct. Peso: 13,9 g

Salida: 850 €

265 **36998-27**

BRAZALETE

De cuatro vueltas de perlas de agua dulce calibradas en 5 mm., con cierre realizado en oro de 18 kt., y motivo central con perla cultivada central calibrada en 9 mm., orladas por motivos florales a diferentes alturas coronados por diamantes talla brillante, peso total aproximado; 0.30 ct. Peso: 34,8 g

Salida: 980 €

266 **36998-28**

GARGANTILLA

De cuatro vueltas de perlas de agua dulce calibradas en 5 mm., con cierre realizado en oro de 18 kt., y motivo central con perla cultivada central calibrada en 9 mm., orladas por motivos florales a diferentes alturas coronados por diamantes talla brillante, peso total aproximado; 0.51 ct. Peso: 86,90 g

Salida: 1.350 €

267 **36998-3**

BRAZALETE FINALES S.XIX

Realizada en oro de 18 kt., motivo central formando cenefa con diamantes talla brillante antigua, peso total aproximado: 0.62 ct., flanqueada por motivos florales con diamantes talla rosa. Se acompaña de cadenilla de seguridad. (Brazalete con ligeros deterioros del uso). Peso: 13,30 g

Salida: 1.300 €

268 **36998-5**

BRAZALETE

Realizado en oro de 18 kt., con motivo central formado por dos perillas de zafiro, a ambos lados diamantes talla brillante, peso total aproximado: 0.20 ct., e intercalados zafiros talla redonda. Peso: 11 g

Salida: 790 €

269 **36646-11**

PULSERA

Realizada en oro con motivos de fantasía. Peso: 14 g

Salida: 340 €

270 **36895-16**

PULSERA

Realizada en oro de 18 kt. con motivos vegetales cuajada por piedras de imitación. Peso: 8,9 g

Salida: 275 €

271 **36998-35**

BROCHE

Realizado en oro de 18 kt. y vistas de platino, en forma de lanzadera calada, con banda central de diamantes tallas; brillante antigua y 8/8 montados en chatones, peso total aproximado: 1.09 ct., y diamantes talla rosa. Peso: 13 g

Salida: 950 €

272 **36998-15**

PULSERA

Realizada en oro blanco de 18 kt matizado, motivo central compuesto por cuatro diamantes talla brillante, peso total aproximado: 0.40 ct. acompañados por rubíes talla redonda, peso total aproximado: 1.76 ct. Peso: 15,8 g

Salida: 1.300 €



264

265

267

268

266



269



270



271



272

273 **36801-2**

COLLAR

De una vuelta de perlas australianas calibradas entre 10.5 y 14.5 mm. Cierre realizado en oro con diamantes talla brillante, peso total aproximado: 3 ct. Peso: 97,30 g

Salida: 1.400 €

274 **36801-4**

COLLAR

De una vuelta de perlas australianas calibradas en 9 mm. con motivo central y entrepiezas realizados en oro con topacio azul talla rectangular y diamantes talla brillante, peso total aproximado: 1.10 ct. Cierre de oro gallonado. Peso: 54 g

Salida: 1.100 €

275 **36801-5**

COLLAR

De una vuelta de perlas australianas calibradas entre 11.5 y 12.5 mm. con entrepiezas realizadas en oro blanco con diamantes talla brillante, peso total aproximado: 0.14 ct. y cierre oculto. Peso: 85,20 g

Salida: 1.200 €

276 **36801-12**

PENDIENTES LARGOS

Realizados en oro blanco, formando motivos de lazada con diamantes talla brillante, peso total aproximado: 1.10 ct. Peso: 13,50 g

Salida: 500 €

277 **36801-13**

PENDIENTES

Realizados en oro con esmeraldas talla cuadrada y piedras de imitación. Peso: 10,30 g

Salida: 380 €

278 **36801-14**

PENDIENTES

Realizados en oro blanco de forma cuadrada, compuestos por diamantes talla princesa montados en engaste invisible, peso total aproximado: 1 ct. Grabados: ZEN 750 D: 1,00
Peso: 5,90 g

Salida: 800 €

279 **36801-15**

PENDIENTES

Realizados en oro blanco, formados por motivos de cintas entrelazada con diamantes tallas brillante y trapecio, peso total aproximado: 0.60 ct. Peso: 10,50 g

Salida: 450 €



273



274



276

275



277



278



279

280 **37000-7**

COLLAR

De una vuelta de perlas barrocas. Cierre realizado en plata rosada con un corazón colgante cuajado por piedras de imitación. Peso: 198 g

Salida: 390 €

281 **37000-6**

COLLAR

De una vuelta de perlas barrocas. Cierre realizado en oro. Peso: 122,3 g

Salida: 390 €

282 **37000-1**

PENDIENTES

Realizados en oro, compuestos por dos perlas barrocas. Peso: 8,1 g

Salida: 150 €

283 **36895-10**

PENDIENTES

Realizados en oro blanco de 18 kt., tipo "Tú y yo" compuestos por diamantes talla 8/8, peso total aproximado: 0,18 ct. y dos perlas japonesas calibradas en 15,2 mm. (Deterioros). Peso: 8,9 g

Salida: 180 €

284 **36895-11**

PENDIENTES

Realizados en oro blanco de 18 kt., tipo "Tú y yo", compuestos por dos piedras de imitación y dos perlas japonesas calibradas en 20 mm. Peso: 23,7 g

Salida: 325 €

285 **36675-3**

JUEGO

Realizado en oro de 18 kt. compuesto por pareja de pendientes largos y sortija, perlas de aljófar y piedras de imitación. Peso: 8 g

Salida: 300 €

286 **36734-25**

COLLAR

De una vuelta de perlas de Tahití barrocas calibradas en 11 y 14,5 mm. dispuestas en disminución del centro a los lados. Cierre realizado en metal. Peso: 89,80 g

Salida: 700 €

287 **37027-15**

METEORITO

Meteorito férreo encontrado en la zona de Arizona (U.S.A.) en el año 2002. Peso: 181,1 g. Peso: 181,10 g

Salida: 150 €

288 **37027-14**

METEORITO

Meteorito férreo encontrado en la zona de Arizona (U.S.A.) en el año 2002. Peso: 119,9 g

Salida: 150 €

283



286



287



288



281



280



285



284



282



289 **36551-3**

CAMAFEO

Realizado en concha tallada, representando un busto femenino. Firmado: DICUCY. Peso: 17,90 g

Salida: 100 €

290 **34057-3**

BROCHE

Realizado en oro con perlas cultivadas calibradas en 3 mm. y diamantes talla brillante, peso total aproximado: 0.12 ct. Peso: 6,2 g

Salida: 180 €

291 **36785-5**

MEDALLA

Realizada en oro, grabada: "Gloria". Peso: 2,5 g

Salida: 65 €

292 **36998-4**

ALFILER

Realizado en oro de 18 kt., en forma de fusta, con una herradura central compuesta por diamantes talla brillante antigua, peso total aproximado: 1.52 ct. Peso: 7,90 g

Salida: 1.150 €

293 **36650-1**

COLLAR

De dos vueltas de perlas cultivadas calibradas en 7 mm., dispuestas a dos alturas. Se acompañan de cierre de oro de 18 kt, con piedras de color central talla navette. Peso: 78,90 g

Salida: 300 €

294 **36621-2**

MEDALLA

Realizada en oro blanco, con esmalte representando a la Virgen acompañado por diamantes talla brillante, peso total aproximado: 0.08 ct. Peso: 9,8 g

Salida: 400 €

295 **36646-10**

PULSERA

Realizada en oro formada por eslabones fantasía. Cadenilla de seguridad con colgante de corazón (deterioros). Peso: 10,90 g

Salida: 260 €

296 **36638-24**

SORTIJA

Realizada en oro con motivo de cadena barbada. Peso: 1,30 g

Salida: 90 €

297 **36998-8**

BROCHE

Realizado en oro de 18 kt., con diamante central talla brillante antigua, peso total aproximado: 0.18 ct., orlada por rubíes calibrados y cuatro diamantes talla rosa montados en cuadrillos. Peso: 6,3 g

Salida: 350 €



289
DICUCY



290

291



292



293



294



295



296



297

298 **36591-20**

RELOJ SEIKO KINETIC

Realizado en acero y acero dorado para caballero. Caja redonda, bisel decorado. Funciones: horarias, minuterías, segundas y calendario. Esfera blanca, numeración baquetonada, ventana calendario a las 3h., indicador de reserva de carga y agujas tipo bastón. Movimiento de cuarzo. Brazaletes integrado de acero con cierre desplegable. Se acompaña de estuche original. Peso: 104,70 g

Salida: 80 €

299 **36895-19**

RELOJ CARRERA Y CARRERA

Realizado en plata de ley en su color y oro, para señora. Caja redonda y bisel formado por cuatro cabezas de caballo engarzadas entre sí por motivos de oro de 18 kt. Funciones: horarias y minuterías. Esfera blanca, numeración mixta: invisible y a puntos y agujas tipo espada. Movimiento de cuarzo. Brazaletes original de piel con hebilla de plata de ley con motivos de caballo. N° 00817_R
Necesita repaso. Peso: 33,9 g

Salida: 500 €

300 **36591-23**

RELOJ CITIZEN

Realizado en acero dorado. Caja redonda, bisel decorado. Funciones: horarias, minuterías, segundas y calendario. Esfera blanca, numeración baquetonada, agujas tipo bastón y tres esferas calendario y cronógrafo. Movimiento de cuarzo. Pulsera de piel de color negro. Peso: 25,30 g

Salida: 30 €

301 **36591-24**

RELOJ FESTINA

Realizado en acero dorado. Caja redonda, bisel liso. Funciones: horarias, minuterías, segundas, calendario y cronógrafo. Esfera verde, numeración arábiga, agujas tipo bastón y tres esferas contadoras. Movimiento de cuarzo. Pulsera de piel de color verde. Peso: 47,20 g

Salida: 30 €

302 **36591-25**

RELOJ PERTEGAZ

Realizado en acero y acero dorado. Caja redonda, bisel con numeración. Funciones: horarias, minuterías y segundas. Esfera blanca, numeración baquetonada, agujas tipo bastón y tres esferas contadoras. Movimiento de cuarzo. Pulsera de piel de color marrón. Peso: 54,50 g

Salida: 15 €



298
SEIKO



299
CARRERA Y
CARRERA



300
CITIZEN



301
FESTINA



302
PERTEGAZ

303 **36998-14**

RELOJ ROLEX MODELO 4497

Realizado en oro rosa de 18 kt., para caballero. Caja redonda, bisel liso, Funciones: horarias, minuterar y segunderas. Esfera color beige (Ligeros deterioros), numeración mixta: romana y baquetonada, agujas tipo bastón y segundero central. Sistema de carga manual. Brazaletes realizado en piel marrón y hebilla de metal dorado, no originales. Modelo 4497. Estado de marcha. Peso: 32,50 g

Salida: 2.200 €

304 **36591-19**

RELOJ RAIMOND WEIL

Realizado en metal dorado. Caja redonda, bisel liso. Funciones: horarias y minuterar. Esfera blanca, numeración arábica y agujas tipo dauphine. Movimiento de cuarzo. Pulsera de piel de color negro. Se acompaña de estuche original y caja. Peso: 22 g

Salida: 60 €

305 **36998-36**

RELOJ OMEGA

Realizado en oro de 18 kt., para señora. Caja redonda, con seis diamantes talla 8/8, montados en garras de oro blanco, peso total aproximado: 0.24 ct. Funciones: horarias y minuterar. Esfera de color beige, numeración baquetonada, agujas esmaltadas en negro. Sistema de carga manual. Brazaletes de oro de 18kt., tipo esterilla (Ligeros deterioros por el uso) Peso: 34,2 g

Salida: 1.280 €

306 **36998-37**

RELOJ OMEGA

Realizado en oro blanco de 18 kt., para señora. Caja cuadrada, con veinticuatro diamantes talla brillante, peso total aproximado: 0.96 ct. Funciones: horarias y minuterar. Esfera de color plateada, numeración baquetonada, agujas esmaltadas en negro. Sistema de carga manual. Brazaletes de oro de 18kt., tipo esterilla. Peso: 49,60 g

Salida: 1.950 €

307 **36746-4**

RELOJ BULOVA

Realizado en oro blanco de 14 kt. para señora. Funciones: horarias y minuterar. Esfera plateada, numeración mixta: baquetonada y arábica, agujas tipo bastón. Sistema de carga manual. Brazaletes realizado en acero. Estado de marcha. Peso: 12,20 g

Salida: 200 €

308 **36422-5**

RELOJ ROLEX OYSTER PERPETUAL DATE

Realizado en acero para señora. Caja redonda, bisel liso. Diámetro: 26 mm. Funciones: horarias, minuterar, segunderas y calendario. Esfera crema (deteriorada), numeración baquetonada, agujas tipo bastón y ventana para calendario con lupa a las 3h. Brazaletes Jubilé de acero con cierre desplegable. Peso: 44,20 g

Salida: 700 €

309 **36998-18**

GEMELOS PATEK PHILIPPE

Realizados en oro rosa de 18 kt. con el logotipo de la firma Patek Philippe que es la Cruz de Calatrava. Firmados: PATEK PHILIPPE. Génève. Swiss. Se acompaña de estuche original de piel de color marrón con el logotipo de la firma. Peso: 16,20 g

Salida: 1.530 €

304
RAIMOND WEIL



305
OMEGA



306
OMEGA



303
ROLEX



307
BULOVA



309



308
ROLEX



310 **36591-21**
RELOJ LOTUS GTI

Realizado en acero y acero dorado. Caja redonda, bisel decorado. Funciones: horarias, minuterías, segunderas y calendario. Esfera blanca, numeración baquetonada, agujas tipo bastón y tres esferas calendario. Movimiento de cuarzo. Pulsera de piel de color azul. Se acompaña de estuche original. Peso: 40,90 g

Salida: 25 €

311 **36591-11**
ESTILOGRÁFICA PAUL SMITH

Realizada en metal plateado con el capuchón en metal dorado esmaltado. Sistema de carga de cartucho. Peso: 27,60 g

Salida: 20 €

312 **37009-2**
ESTILOGRÁFICA CARTIER LE MUST

Realizada en metal chapado en oro con detalle de los tres aros entrelazados en el capuchón. Sistema de carga mediante cartucho. Firmada: CARTIER N° 104286. Se acompaña de estuche original. Peso: 23,50 g

Salida: 150 €

313 **36591-16**
ESTILOGRÁFICA CROSS

Realizada en metal plateado y motivos dorados. Sistema de carga con émbolo. Grabado "GA". Se acompaña de estuche original. Peso: 26,7 g

Salida: 15 €

314 **36591-15**
ESTILOGRÁFICA "LES PLUS DE PIERRE CARDIN"

Realizada en metal dorado esmaltado en color negro. Sistema de carga de cartucho. Se acompaña de estuche original. Peso: 23 g

Salida: 20 €

315 **36591-13**
BOLÍGRAFO BIC

Realizado en plata de 925 milésimas como reproducción del bolígrafo clásico. Se acompaña de estuche original y garantía. Peso: 36,90 g

Salida: 30 €

316 **36591-12**
BOLÍGRAFO PARKER

Realizado en plata y detalles dorados. bolígrafo con sistema de apertura retráctil. USA. Peso: 21,20 g

Salida: 50 €



311



310
LOTUS



312



313



314



315



316

317 **37001-1**
ESTILOGRÁFICA MONTBLANC MEINSTERSTÜCK
Nº149 Realizada en resina negra y metal dorado. Plumín de oro de 18 kt. 4810. Sistema de carga de émbolo. Usada (Necesita nuevo recambio de tinta). Peso: 32,10 g

Salida: 150 €

318 **36998-22**
ESTILOGRÁFICA MONTEGRAPPA
88 ANIVERSARIO
Realizada en plata de ley con decoración en resina, esmalte de color azul y esmalte de color naranja. Plumín realizado en oro y oro blanco. Sistema de carga por émbolo. Firmada: Montegrappa 1912. Numerada: 334/888. Italy. Usada. Necesita nuevo recambio de tinta. Peso: 90,4 g

Salida: 800 €

319 **36998-21**
ESTILOGRÁFICA MONTEGRAPPA
PARA BREGUET EDICIÓN ESPECIAL
Realizada en plata de ley grafilada con detalles de color azul en el cuerpo y en el capuchón. Plumín de oro blanco de 18 kt.. Sistema de carga por émbolo. Firmada: Breguet. Se acompaña de caja de madera de cedro con funda para la pluma, portaplumas realizado en piel de color azul marino y tintero. Usada. Necesita nuevo recambio de tinta. Peso: 72,6 g

Salida: 1.000 €

320 **36591-17**
ESTILOGRÁFICA MAURICE LACROIX
Realizada en metal plateado y motivos dorados con decoración estriada. Plumín de oro y oro blanco de oro de 18 Kt. Sistema de carga de cartucho. (Usada). Peso: 44,30 g

Salida: 5 €

321 **36998-20**
ESTILOGRAFICA OMAS
Realizada en resina vegetal, imitando la técnica pictórica de los artistas griegos y orode 18 kt., expresando el estilo corintio en el capuchón rematado por un diamante talla brillante, peso aproximado: 0.10 ct. y en los personajes en tres dimensiones de la Grecia clásica en el cuerpo. Plumín de oro de 18 kt. Sistema de carga por émbolo. Firmada: OMAS. Garantía. Edición Limitada: 9/50. Se acompaña de estuche de madera de color negro con escena griega en la tapa. Usada. Necesita nuevo recambio de tinta. Peso: 76,7 g

Salida: 4.300 €

322 **37009-1**
TRES BOLÍGRAFOS DUPONT
Tres bolígrafos Dupont. Dos realizados en metal plateado, laca negra y resina gris y un tercero realizado en metal dorado y laca granate imitación aventurina. Peso: 103,40 g

Salida: 290 €

317



318



319



320



321



322

323 **37042-1**
PLUMA MONT BLANC SOLITAIRE CHEVRON

Oro macizo de 18K. Con estuche y certificado de autenticidad.
Peso: 40 g

Salida: 5.000 €

324 **36799-1**
RELOJ DESPERTADOR CARTIER

Realizado en metal dorado y azul. Funciones: horarias, minuterías y alarma. Esfera beige, numeración romana, agujas tipo dauphe (deterioras). Sistema de carga manual. En estado de marcha.(deterioros). Peso: 227,30 g

Salida: 80 €

325 **36799-3**
RELOJ DESPERTADOR CARTIER

Realizado en metal dorado y esmalte beige. Funciones: horarias, minuterías y alarma. Esfera blanca, numeración romana, agujas tipo bastón. Sistema de carga manual. En estado de marcha. N°751100718. Deterioros. Se acompaña de estuche original. Peso: 340,70 g

Salida: 150 €

326 **36799-2**
RELOJ DESPERTADOR JAEGER

Realizado en metal dorado y marrón. Funciones: horarias, minuterías y alarma. Esfera doradas, numeración mixta: baquetonada y romana, agujas tipo bastón. Sistema de carga manual. En estado de marcha. En estado de marcha. (deterioros). Peso: 344,50 g

Salida: 80 €



323
MONT
BLANC

327 **36399-1**
RELOJ CARTIER “MYSTERY PRISM SILVER
CLOCK “

Los relojes misteriosos fueron creados por Cartier con la colaboración del relojero Maurice Coüet, inspirándose en las investigaciones del ilusionista y relojero Jean-Eugène Robert-Houdin, creándose el primero en 1912. Las agujas o esfera parece flotar en un espacio transparente. Realizado en plata de 925 milésimas, formando motivos lineales. Esfera blanca, numeración romana y agujas tipo bastón. La esfera aparece por reflexión si el reloj está colocado de frente en un ángulo preciso, mediante un sistema de prismas y espejos de cristal de cuarzo. Movimiento de cuarzo. N°: 215402. Firmado: CARTIER. PARIS. Se acompaña de estuche original de piel de color rojo.
Medidas: 9.5 x 6 x 5.5 cm. Peso: 822,60 g

Salida: 1.200 €



327
CARTIER



325
CARTIER



326
JAEGER



324
CARTIER



328 **36920-7**
FIGURA CRISOELEFANTINA
KAPURTHALA

Realizada en bronce dorado, representando una mujer bailando con busto y manos pies tallados a mano, realizados en marfil de elefante africano según certificado CITES ES-AB 00447/13C. Siguiendo modelos de D.H CHIPARUS. Apoya sobre peana geométrica. Altura: 82 cm.

Salida: 2.500 €



329 **36920-8**
FIGURA CRISOELEFANTINA
MALABARISTA

Realizada en bronce, representando una mujer con aros realizados en marfil de elefante africano según certificado CITES ES-AB 01442/16C. Apoya sobre peana en forma de bola. Altura: 46 cm. Peso: 5.320 g

Salida: 300 €



330 **36920-9**
FIGURA CRISOELEFANTINA
TENISTA

Realizada en bronce, representando un tenista con raqueta realizada en marfil de elefante africano según certificado CITES ES-AB 01445/19C. Apoya sobre peana rectangular. Altura: 24 cm. Peso: 2.380 g

Salida: 180 €



331
JUEGO DE CAFÉ Y TÉ

33753-1

Realizado en plata en su color, con profusa decoración floral y de veneras, tapas rematadas en flor. Compuesto por: bandeja rectangular con asas y cristal protector, cafetera, tetera (asa rota), lechera, azucarero y colador con pocillo. Bandeja con decoración calada y tornapuntas. Contraste: estrella de cinco puntas. Firmado: J. PÉREZ FERNÁNDEZ. Medidas bandeja: 62 x 40 cm. (Ligeros deterioros). Peso: 3.711,20 g

Salida: 1.050 €



332

35975-1

JUEGO DE CAFÉ Y TÉ

Realizado en plata en su color, compuesto por bandeja rectangular con asas con decoración lisa y alero y asas con decoración vegetal y cafetera, tetera, lechera, azucarero y colador con pocillo, con decoración gallonada y alero con decoración vegetal. Medidas: 61.5 x 38.5 cm. (Una tapa suelta). Peso: 3.770 g

Salida: 1.100 €

333

36989-1

PAREJA CANDELABROS

Realizados en plata de ley, base polilobulada, fuste balaustrado y rematados en cinco luces. Decorados por motivos de palmetas y flores. Altura: 46 cm. Peso: 4.530 g

Salida: 850 €



334

36989-2

SOPERA

Realizada en plata de ley. Elevada sobre cuatro patas decoradas con palmetas, cuerpo y tapa gallonados, decoración lisa y rematada en copete floral. Altura: 28.5 cm. Medidas: 47 x 30 cm. Marca: estrella cinco puntas. Peso: 3.250 g

Salida: 975 €

335

37062-1

JUEGO DE TÉ

Compuesto por ocho piezas en plata de ley, con motivos decorativos vegetales y florales. Peso: 7.200 g

Salida: 2.540 €





*Pintura,
Escultura y Artes Decorativas
Lotes del 340 al 673*

GASTOS DE ALMACENAJE:
Los lotes comprados y no retirados por el adjudicatario devengarán un gasto de 6 € diarios a partir de quince días de la fecha de la Subasta.



340

SEGUN DISEÑOS DE JACOB GOTTLIEB

Vestale y Un faune et une nimphe

Pareja de grabados de 47 x 31 cm

Salida: 225 €



35792-38



341

SEGUN DISEÑO DE JACOB GOTTLIEB

Jupiter tonnant y Vestale

Pareja de grabados de 50 x 33 cm

Salida: 225 €



35792-39



342

35792-42

MILLY POSSOZ

(Caldas da Rainha, 1888 - Lisboa, 1968)

Figuras

Pareja de litografias de 36.5 x 27.5 cm y 45 x 32 cm.

Firmados.

Impresos por Marcel Guiot editeur.

Salida: 200 €



343

37051-1

PATRICIA GOVEZENSKY (Tel Aviv, 1961)

Katty

Litografía de 20.5 x 16.5cm.

Firmada y numerada 162/375.

Se acompaña de certificado de autenticidad

Salida: 150 €

344

36955-2

GOYO DOMINGUEZ (1960)

Proverbio

Grabado de 77 x 62 cm.

Firmado, titulado y numerado 169/385.

Salida: 180 €





345 36354-100

ESCUELA ESPAÑOLA S. XX

Abstracción

Grabado de 38 x 32 cm.

Firmado: A. Repiso y numerado: P. A.

Salida: 250 €



346 35519-1

JUAN BEJAR (Málaga, 1946)

Niño

Dibujo fotografiado e iluminado, original de serigrafía de 51 x 39 cm.

Firmado y fechado en 1976.

Adjunta certificado emitido por el artista en Málaga en 2017.

Salida: 290 €



347 36354-91

Arquitectura

Grabado iluminado de 38 x 28 cm.

Firmado Luis.

Dedicado.

Salida: 160 €



348 33858-2

MANUEL RIVERA

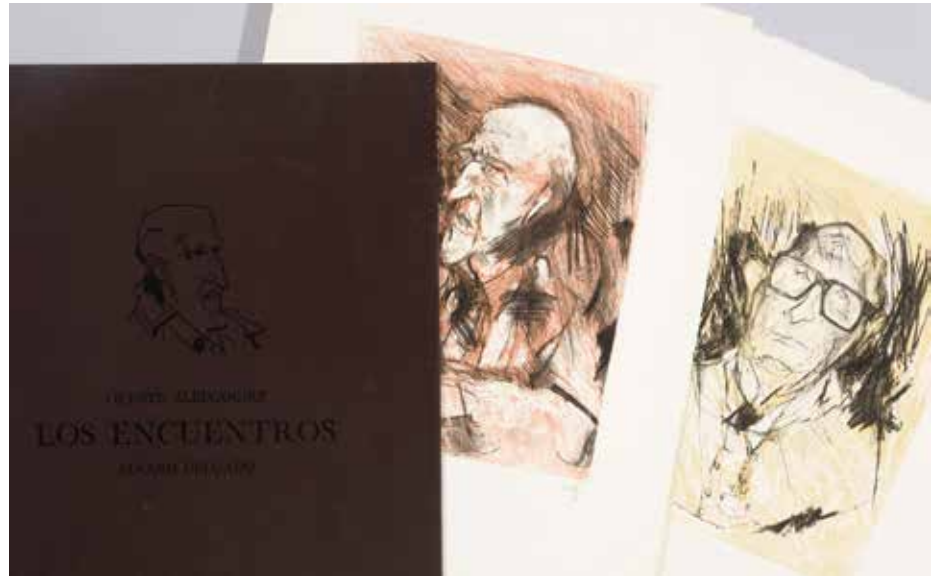
(Granada, 1927 - Madrid, 1995)

Sin título

Litografía de 72 x 50 cm. Dedicada.

Firmada y numerada. p.a.

Salida: 290 €



349 34541-34

ÁLVARO DELGADO (Madrid, 1922 - 2016)

Los encuentros

Carpeta conteniendo doce grabados al aguatinata y punta seca de 49 x 37'5 cm.

Firmados y numerados 100/195.

Sobre texto de Vicente Aleixandre.

Ejemplar 160.

Salida: 400 €



350 36668-6

OSWALDO GUAYASAMÍN
(Ecuador 1910-Baltimore 1999)

Cabeza y dos manos

Litografía de 50 x 70 cm.

Firmada y numerada 70/175

Salida: 100 €



351 36907-3

AGUSTÍN UBEDA

Figuras y Bodegón

Pareja de litografías de 57 x 76 cm.

Firmadas y numeradas 94/120, y e/a.

Sin marco.

Salida: 250 €



352 36323-6

ALFREDO ALCÁIN (Madrid, 1936)

Entrecruzados negro sobre azul, 2003

Litografía de 65 x 50 cm.

Firmada, numerada: 61 / 99 y fechada en 2003.

Salida: 200 €



353 37036-1

JOAN MIRÓ
(Barcelona, 1893- Mallorca, 1983)

Sacades

Gráfica en naranja de 33 x 26cm.
Numerada 20/125. Técnica de engofrado.

Salida: 300 €



354 36910-2

RAFAEL CANOGAR (Toledo, 1935)

Cabeza.

Carpeta: "Lápiz" (88)
Serigrafía sobre papel de 65 x 49 cm.
Firmada y numerada 136/150.

Salida: 480 €



355 37036-2

JOAN MIRÓ
(Barcelona, 1893- Mallorca, 1983)

Sacades

Gráfica en azul de 33 x 25cm.
Numerada 20/125. Técnica de engofrado.

Salida: 300 €



356 36630-5

ANTONI TÁPIES (Barcelona, 1923- 2012)

La Clau del Foc, 1973

Litografía sobre papel Guarro de 45 x 62 cm.
Firmada a lápiz H. C (Hors Commerce);
de una edición de 75 ejemplares. Edita y Estampa Polígrafa
S.A, Barcelona 1973

Bibliografía

-Mariuccia Galfetti, "Antoni Tápies. Obra Gráfica 1973-78",
Ed. Gustavo Gili, Barcelona 1980, nº 367, pág. 37

Salida: 550 €



357 37036-3

JOAN MIRÓ
(Barcelona, 1893- Mallorca, 1983)

Anti-Platón

Gráfica de con copia de certificado al dorso
de 33 x 25cm. Numerado 32/40

Salida: 400 €



358 35792-37

LUCIO MUÑOZ (Madrid, 1929-1998)

Serie verde. 1987

Aguafuerte sobre papel de 48 x 32.5 cm.

Firmado y fechado en 1987.

Numerado 18/75. Enmarcado

Salida: 325 €



359 36064-3

JUAN USLÉ (Santander, 1954)

Sin título, 1992

Litografía sobre papel Guarro de 76'5 x 56'5 cm.

Firmada, fechada y numerada 86/99. Realizada con motivo de la exposición "Bisiesto" en la Galería Joan Prats en Barcelona (Enero-Febrero 1992). Agradecemos la colaboración de la Galería Joan Prats por su ayuda en la catalogación de esta obra.

Salida: 300 €



360 35992-6

ANTONI TAPIES (Barcelona, 1923-2012)

L'estació. 1984

Dibujo a lápiz sobre papel litografiado
de 56'5 x 38 cm.

Pertenciente a la portadilla de la Carpeta L'estació,
Firmado y dedicado.

Salida: 575 €



361

34499-1

JIN DINE (Cincinnati, 1935)

Policromate Gate

Aguatinta coloreada a mano con acuarela de 100 x 130.5 cm.
Firmada, numerada 29/30 y fechada en 1982. Enmarcada

Salida: 4.500 €



362

36821-1

ANTONI TÁPIES
(Barcelona, 1923- 2012)

Rouge à gauche

Litografía en varias tintas de 119 x 135 cm.
Firmada y justificada a lápiz en la parte inferior 63/85. Publicado por la Galería Lelong, Paris.

Salida: 3.500 €



363 **36907-4**
ANTONI TÀPIES
 (Barcelona, 1923- 2012)
Sin título. 1,2.3.4
 Litografía de 56 x 77 cm.
 Firmada y numerada H.C.
 Sin marco.

Salida: 950 €

364

36910-1

CÉSAR GALICIA (Madrid 1957)

Paisaje de Madrid, 2012

Aguafuerte sobre papel Arches (a la manera negra)
 de 68 x 99 cm.

Firmado en el ángulo inferior derecho.

Numerado 45/160. en el ángulo inferior izquierdo.

Adjunta certificado de autenticidad.

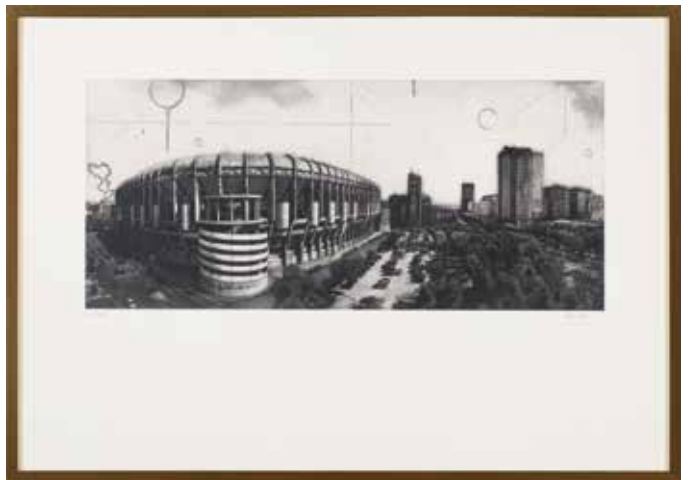
- Obra reproducida en la web del artista (www.cesargalicia.com).

Bibliografía:

- Jiménez, Pablo.: Por la cara norte. The North Face.

Ediciones Sinsentido, Madrid, 2003. Págs. 192-193.

Salida: 675 €



365

36318-5

MANOLO VALDÉS (Valencia, 1942)

De Cranach a Lichtenstein

Aguafuerte sobre papel chine collé de
 papel 50.5 x 40.5 cm.

Mancha 32.5 x 24.5 cm. P.E.

Prueba de Estado.

Firmado a lápiz.

Salida: 1.500 €



366 **36971-1**
MANOLO VALDÉS (Valencia, 1942)
Libro D. Juan. 2007
Aguafuerte y punta seca de 74.5 x 55.5 cm.
Firmado y numerado VII/XII
Salida: 3.100 €



367 **36970-1**
MANOLO VALDES (Valencia, 1942)
Libro D. Juan. 2007
Aguafuerte y punta seca de 74,5 x 55,5 cm.
Firmado y numerado VII/ XII
Salida: 3.100 €

368 **36976-1**
MANOLO VALDÉS (Valencia, 1942)
Libro D. Juan. 2007
Aguafuerte y punta seca de 74.5 x 55.5 cm.
Firmado y numerado VII/XII
Salida: 3.100 €



369 **36977-1**
MANOLO VALDÉS (Valencia, 1942)
Libro D. Juan. 2007
Aguafuerte y punta seca de 74.5 x 55.5 cm.
Firmado y numerado VII/XII
Salida: 3.100 €

370 **36974-1**
MANOLO VALDÉS (Valencia, 1942)
Libro D. Juan. 2007
Aguafuerte y punta seca de 74.5 x 55.5 cm.
Firmado y numerado VII/XII
Salida: 3.100 €





371 36929-5

STEVEN MEISEL MADONA SEX

Fotos reproducidas de Steven Meisel.
 Producidas por Callaeay.
 Carpeta con tapas en aluminio calado con numeración grabada: 0907682.
 Medidas: 35 x 28 cm.

Salida: 350 €



372 36929-3

KARL LAGERFELD

Visionaire, 23
 Edición limitada N° 3380 / 5000 ejemplares.
 Publicado por LLC. Nueva York. Pre-press work and printing by Ted Katchmar at Upstate Litho de 36 x 29 cm.

Salida: 600 €



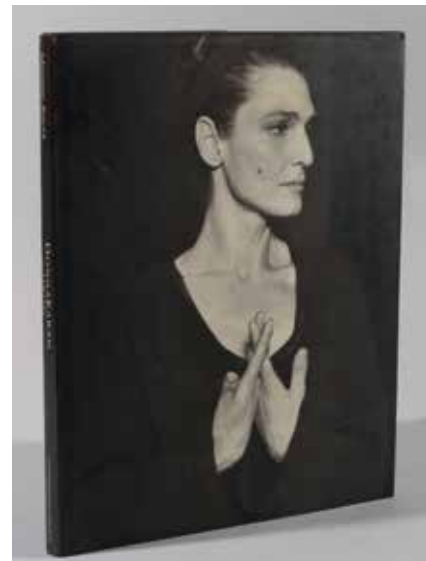
373 36354-64

ESCUELA ESPAÑOLA CONTEMPORÁNEA

Mujer con sombrero

Fotografía de 30,5 x 21 cm.
 Firmada Luis Maroto, fechada y dedicada en 1988

Salida: 160 €



374 36929-4

DONA KARAN

Modern Soul

Fotografiados por Herb Ritts. Donna J Karan Company, New York. Edición en USA. 1995. S
 Medidas: 36 x 28 cm.

Salida: 150 €



375 32148-2

ESCUELA DANESA, SIGLO XX

Broen- Ler

Estudio de dos portadas para libros en gouache sobre cartón de 21 x 39 cm.
 Firma ilegible.

Salida: 250 €

376 36323-5

ALEXANDER APOSTOL
(Venezuela, 1969)

Skeleton Coast 5, 2004

Fotografía Infinity Endura R.C. de
80 x 100 cm.

Al dorso firmada y numerada: 10 / 35

Salida: 680 €



377 36323-4

ALEXANDER APOSTOL
(Venezuela, 1969)

Skeleton Coast 6 2004

Fotografía de 80 x 100 cm.
Enmarcada.

Salida: 760 €

378 36323-3

ALEXANDER APÓSTOL
(Venezuela, 1969)

Skeleton Coast 8, 2004

Fotografía de 80 x 100 cm.

Al dorso firmada y numerada: 12/35

Salida: 680 €





379 37045-1

JOAQUIN ESQUER (Madrid 1966)

Minotauro

Hierro forjado de 77 x 63cm.

Firmada. Numerada 13.

Salida: 2.000 €



380 35331-1

RAFAEL GARCÍA

(Valencia 1914-Madrid 2007)

Cabeza de caballo

En madera tallada.

Firmada. Altura: 62 cm

Salida: 600 €



381 36929-1

MONTSERRAT GARCÍA RIUS

Desnudo sentado

En bronce de 27 x 21 x 15 cm.

Firmado.

Sobre base en mármol.

Salida: 350 €



382 36929-2

MONTSERRAT GARCÍA RIUS

Desnudo tumbado

En bronce de 12 x 31 x 20 cm.

Con base en mármol.

Firmado.

Salida: 500 €



383 37036-4

VICTOR MIRA

(Zaragoza, 1949-Munich 2003)

Personaje

En bronce firmado y numerado 2/18.

En su estuche original firmado Mira.

Medidas: 10 x 8 x 4cm.

Salida: 300 €



384 36934-1

FRANCISCO BONILLA VILLABA

(Fernan Nuñez 1920-1978)

Toro agonizando

En bronce.

Firmado.

Medidas: 34 x 50 x 25cm.

Salida: 1.700 €



385 36926-1

EDUARDO CHILLIDA (San Sebastian, 1924-2002)

Homenaje a Joan Miró

Relieve en bronce realizado por el escultor para la Fundación Joan Miró en homenaje al centenario del nacimiento del artista. Relieve: 6.5 x 6cm. Enmarcado junto con el certificado. Medidas enmarcado: 24 x 45cm.

Relieve: 6.5 x 6cm. Enmarcado junto con el certificado. Medidas enmarcado: 24 x 45cm.

Salida: 1.600 €



386 **36936-1**

SALVADOR DALÍ (Figueras, 1904-1989)

Tritón alado

Bronce dorado.

Firmada y numerada AB-014/100.

Pertenece a la colección Inters'Or.

Se acompaña de certificado de autenticidad en el que consta su número de serie restringida y limitada. Altura: 16cm.

Salida: 1.000 €



387 **36936-2**

SALVADOR DALÍ (Figueras, 1904-1989)

Madonna de Port Lligat

En bronce dorado.

Firmada y numerada.

Sobre peana de mármol. Pertenece a la colección Inters'Or.

Se acompaña de certificado de autenticidad en el que consta su número de serie restringida y limitada. Altura: 9.3cm.

Salida: 500 €



388 **36936-3**

SALVADOR DALÍ (Figueras, 1904-1989)

Alma de Quijote

En bronce dorado.

Firmada y numerada.

Sobre peana de mármol. Pertenece a la colección Inters'Or.

Se acompaña de certificado de autenticidad en el que consta su número de serie restringida y limitada. Altura: 28cm (sin peana)

Salida: 1.500 €



389 **36940-2**

SALVADOR DALÍ (Figueras, 1904-1989)

Cristo

En bronce.

Firmado y numerado 274/2500.

Altura: 19cm.

Salida: 300 €



390 **36936-5**

SALVADOR DALÍ (Figueras, 1904-1989)

Mujer desnuda subiendo la escalera

En bronce dorado.

Firmada y numerada AB -14/100.

Sobre peana de mármol. Pertenece a la colección Inters'Or.

Se acompaña de certificado de autenticidad en el que consta su número de serie restringida y limitada. Altura: 15cm (sin peana)

Salida: 1.500 €



391 **36936-4**

SALVADOR DALÍ (Figueras, 1904-1989)

San Narciso de las moscas

En bronce dorado.

Firmada y numerada AB-014/100.

Sobre peana de mármol. Pertenece a la colección Inters'Or.

Se acompaña de certificado de autenticidad en el que consta su número de serie restringida y limitada. Altura: 14cm.

Salida: 1.000 €



392

31173-1

PAPINO LUCADAMO
(Buenos Aires, 1960)

Greyhound Skeleton

Tríptico en tinta china, grafito y gouache
sobre papel japonés de 143 x 218 cm.

Firmado con anagrama.

Presentado con instalación de luz en la
trasera de la obra.

Salida: 1.900 €

393

36549-1

CARLOS CANALES (Madrid, 1961)

Interior

Óleo sobre lienzo de 155 x 122 cm.

Firmado.

Al dorso firmado y fechado en 2002.

Salida: 3.000 €



394

36924-5

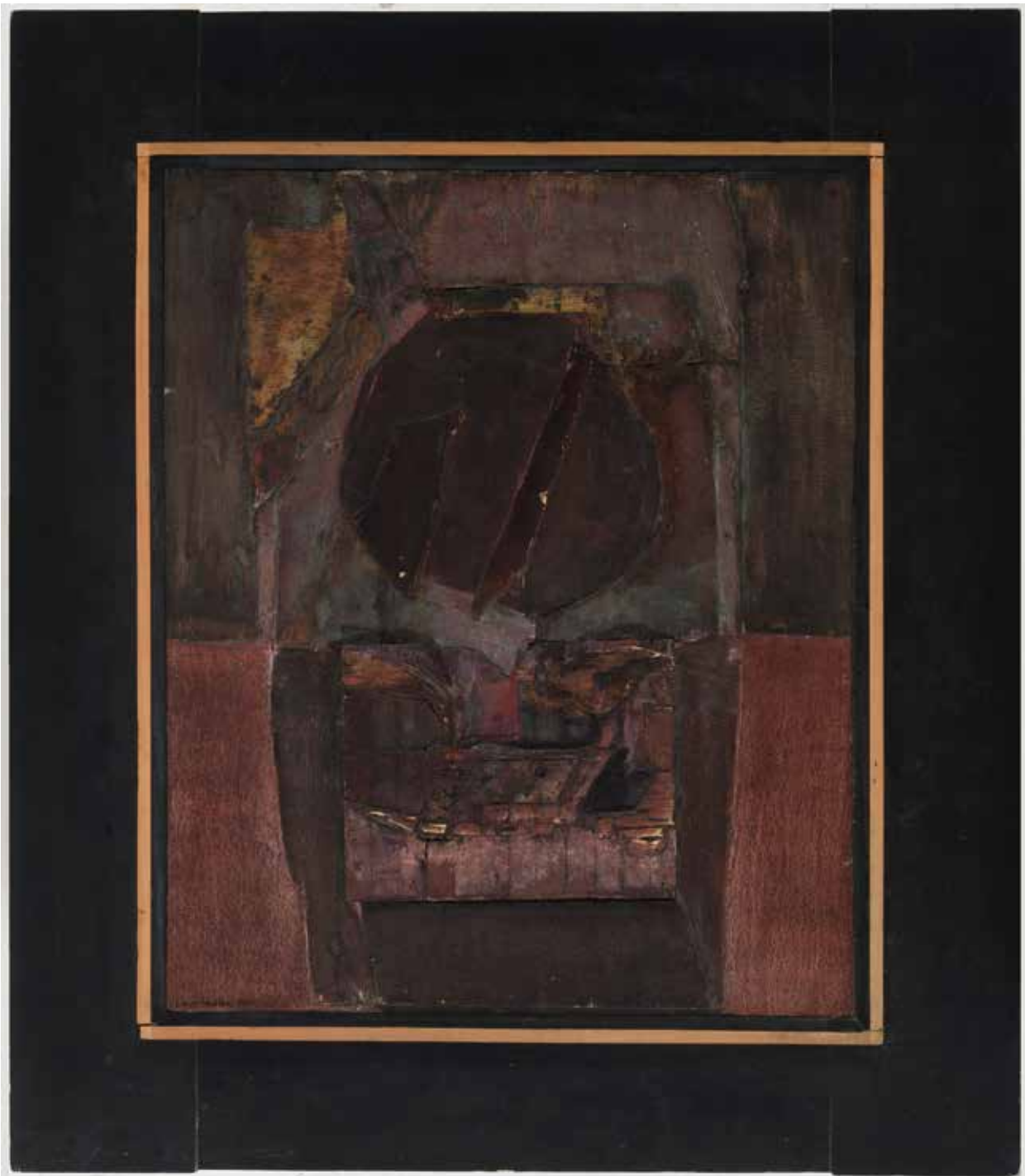
JUAN ADRIANSENS

Atardecer en el Arno, 1977

Óleo sobre lienzo de 90 x 110cm.

Firmado y fechado.

Salida: 1.800 €



395

37013-1

LUCIO MUÑOZ (Madrid, 1929-1998)

El agujero, 1967

Collage de maderas talladas y pintadas sobre tabla, enmarcado por el artista, de 61 x 50cm.

Firmado, fechado y titulado.

Medidas con marco: 84 x 75cm.

Etiqueta Galería Juana Mordó al dorso.

Procedencia:

- Colección particular

Salida: 12.000 €



396

34766-1

TOSHIMITSU IMAI (Kyoto, Japón, 1928-2002)

The autumn wind

Pintura original sobre papel de 56 x 76.3 cm.

Firmada, sellada y fechada en 1991.

Al dorso, titulado, fechado en junio de 1991 y dedicado a Fernando Fernán Gómez.

Bibliografía:

- Revista de Arte Arteguia, Febrero-Marzo de 1992:

Reproducido en la portada.

Salida: 6.000 €



397

36960-3

OSWALDO GUAYASAMÍN
(Quito, 1919 - Baltimore, 1999)

Tree Latón y piedra.

Firmado.

Edición desconocida.

Medidas (sin peana): 39 x 18 x 10,5cm.

Salida: 725 €



398 35690-18

ANTON LAMAZARES
(Lalin, Pontevedra 1954)

Serpiente

Técnica mixta sobre tabla
de 99.50 x 91 cm

Salida: 2.800 €

399 35690-23

ANTON LAMAZARES
(Lalin, Pontevedra 1954)

Jarra amarilla

Técnica mixta, cartón sobre palé
en madera de 116.5 x 118 cm.

Firmado.

Pequeño deterioro en la parte
superior derecha.

Al dorso, titulado.

Salida: 2.400 €





400 **35713-2**
JORGE CASTILLO (Pontevedra, 1933)
Familia
 Acrílico sobre lienzo de 121 x 151 cm.
 Firmado.
 Al dorso, sobre el bastidor, fechado en Nueva York en el 88/89 y titulado
Salida: 1.800 €

401 **35690-1**
JORGE CASTILLO (Pontevedra, 1933)
Composición III
 Acrílico sobre tabla de 139 x 91 cm.
 Firmado.
 Al dorso, en el bastidor, titulado.
 Adjunta certificado de autenticidad emitido por el artista.
Salida: 1.200 €



402 **33770-2**
GINO GREGORI (Milán, 1906-1973)
Bodegón con manzanas
 Óleo sobre lienzo de 64 x 80 cm.
 Firmado.
Salida: 850 €



403 35029-3

FERNANDO MIKELARENA
(Legasa, Navarra, 1960)

Sin título

Técnica mixta sobre arpillera
en soporte de madera de
75 x 114.5 cm. Deterioros

Salida: 300 €



404 36287-8

JOSÉ LERMA (Toledo, 1945)

Aroma ocre, 1989.

Técnica mixta sobre tabla de 130 x 122 cm.
Firmado y fechado.
Al dorso, firmado, titulado y fechado.

Salida: 500 €



405 36038-4

ESCUELA ITALIANA SIGLO XX

Vista de ciudad con personajes

Óleo sobre lienzo de 70 x 50 cm.

Firma ilegible.

Salida: 250 €



406 36038-2

ESCUELA FRANCESA SIGLO XX

Bodegón

Collage sobre cartón de 40 x 30 cm.

Firmado Vassili.

Salida: 400 €



407

36687-1

SANDU DARIE (Román, Rumanía, 1908 - La Habana, Cuba, 1991)

Sin título. Ca. 1950

Técnica mixta, varillas de madera pintadas. Firmado.

Adjunta certificado de autenticidad emitido por el licenciado Don Roberto Cobas Amate (Museo Nacional de Bellas Artes de Cuba) en enero de 2013. N° de registro 10012013398. Medidas: 85 x 65cm.

Salida: 15.000 €



408

36687-2

SANDU DARIE

(Román, Rumanía, 1908 - La Habana, Cuba, 1991)

Sin título. Ca. 1950

Técnica mixta sobre madera de 52 x 66 cm.

Firmado en el ángulo inferior derecho.

Adjunta certificado de autenticidad emitido por el licenciado Don Roberto Cobas Amate (Museo Nacional de Bellas Artes de Cuba) en octubre de 2012.

Nº de registro de 21102012397.

Salida: 17.000 €



409 **36930-1**
MANUEL DE LAS CASAS (Madrid, 1924)
El guante
Acrílico sobre lienzo de 62 x 50 cm.
Firmado y fechado en 1999
Salida: 250 €



410 **36930-3**
MANUEL DE LAS CASAS
(Madrid, 1924)
Gente que pasa
Acrílico sobre lienzo de 55 x 46 cm.
Firmado y titulado
Salida: 200 €



411 **36930-2**
MANUEL DE LAS CASAS (Madrid, 1924)
Mujeres
Acrílico sobre lienzo de 38.3 x 46 cm.
Firmado
Salida: 180 €



412 **36930-5**
MANUEL DE LAS CASAS (Madrid, 1924)
Sandías
Acrílico sobre lienzo de 44 x 65 cm.
Firmado y titulado
Salida: 250 €



413 **36930-4**
MANUEL DE LAS CASAS
(Madrid, 1924)
Flores blancas
Acrílico sobre lienzo de 55 x 46 cm.
Firmado y titulado
Salida: 200 €



414 **36930-6**
MANUEL DE LAS CASAS
(Madrid, 1924)
Al amanecer
Acrílico sobre lienzo de 61 x 50 cm.
Firmado, fechado y titulado
Salida: 250 €



415 36105-2
 MANUEL OYONARTE
 (Madrid, 1968)
Bodegón de la breca
 Óleo sobre tabla de 43 x 53 cm.
 Firmado y fechado en 1995.
 Al dorso, firmado, fechado y titulado.

Salida: 250 €



416 36955-1
 ISIDORO LÁZARO FERRE (1949)
Bodegón en interior
 Óleo sobre lienzo de 74 x 92 cm.
 Firmado.

Salida: 300 €



417 36105-1
 CARMEN CHARRO (Madrid 1940)
Bodegón con jarra y taza
 Óleo sobre lienzo 55 x 45 cm.
 Firmado.
 Al dorso, firmado y fechado en 1992

Salida: 250 €



418 37036-5
 MANUEL DE LAS CASAS (Madrid, 1924)
Conjunto de tres obras
 Óleos sobre lienzo de 65 x 54cm. (cada una).
 Firmadas. Enmarcadas.

Salida: 600 €



419 36062-8

RUPERTO CABRERA
(San Cristóbal de La Laguna, Tenerife, 1960)

Hombre azul

Óleo sobre lienzo de 101 x 100.5 cm.

Firmado y fechado en 1991

Salida: 190 €



420 36062-7

RUPERTO CABRERA
(San Cristóbal de La Laguna, Tenerife 1960)

Sin título

Óleo sobre lienzo de 101 x 100.5 cm.

Firmado y fechado en 1991

Salida: 190 €



421 36354-99

ESCUELA ESPAÑOLA
CONTEMPORÁNEA

Abstracción

Óleo sobre tabla de 71 x 71 cm.

Firma ilegible y fechado en 1974.

Salida: 120 €



423 36354-24

ESCUELA ESPAÑOLA
CONTEMPORÁNEA

Bodegón con botella

Ceras y collage sobre papel de
100 x 25.5 cm. Firmado

Salida: 120 €



422 35477-3

JOSE LUIS LOPEZ ROMERAL (1952)

Mujer con paloma

Óleo sobre tablex de 46 x 55 cm.

Firmado.

Salida: 200 €



424 36776-1

FRANCISCO LEIRO
(Cambados, Pontevedra 1957)

Sin título. 1986

Técnica mixta sobre cartulina
de 71 x 54 cm.

Firmada y fechada

Salida: 800 €



425 36992-2
MARTIN ZEROLO
(Santa Cruz de Tenerife 1928 -
Menorca 2003)
Maternidad
Óleo sobre tablex de 50 x 36cm.
Firmado.

Salida: 400 €



426 36018-1
RAMON SENABRE
(Barcelona 1893 - 1978)
Pescador
Óleo sobre lienzo de 56 x 47 cm.
Firmado.
Al dorso, titulado, firmado y
fechado en 1970

Salida: 225 €



427 35992-4
CARLOS MORAGO (Madrid, 1945)
Rosa
Óleo sobre tabla de 22 x 27 cm.
Firmado.

Salida: 275 €



428 36062-9
RUPERTO CABRERA
(San Cristobal de La Laguna,
Tenerife 1960)
El bebedor
Óleo sobre lienzo
de 130 x 130 cm.
Firmado y fechado en 1984

Salida: 300 €



429 36992-3
ENRIQUE NAVARRO (1924-1997)
Lavanderas
Óleo sobre lienzo de 65 x 54cm.
Firmado

Salida: 450 €

430 36405-1
ENRIQUE NAVARRO
(Madrid 1924 - 1997)
La Cantina
Óleo sobre lienzo de 65 x 54cm.
Firmado.

Salida: 400 €





431 35992-7

ANTONIO SUAREZ
(Gijón, 1923-Madrid, 2013)

Calle

Técnica mixta sobre papel de 21 x 28.5 cm.
Firmada. Enmarcada

Salida: 200 €



432 36975-1

WALDO AGUIAR Y CARMONA
(Madrid, 1930-2000)

El puerto pesquero

Óleo sobre tabla de 34 x 44'5 cm.
Firmado.

Al dorso, firmado, titulado y fechado en 1999.

Salida: 200 €



433 36946-1

RAUL SANTOS VIANA
(Madrid, 1946-2001)

Torija, 1967

Óleo sobre lienzo de 60 x 120cm.
Firmado.

Al reverso firmado, titulado y fechado.
Enmarcado.

Salida: 500 €



434 35992-2

ARNAU ALEMANY BATALLA (1948)

Vista urbana. 1988

Técnica mixta sobre papel 63 x 49 cm.
Firmada.

Salida: 550 €

435 37053-1

ARMAND LACOUR
(Bélgica 1919 - 1970)

Córcega, cerca de la hermosa mar

Óleo sobre tablex de 24 x 18cm.
Firmado en el ángulo inferior izquierdo.
Representando una vista local.

Salida: 100 €





436

36288-1

RAFAEL ZABALETA (Quesada, Jaén, 1907-1960)

Paisaje con animales, 1948

Óleo sobre lienzo de 50 x 60,3 cm.

Firmado.

Agradecemos a Doña Rosa Valiente, Directora del Museo Zabaleta su inestimable ayuda en la correcta catalogación de esta obra

Bibliografía:

-Maria Guzman Pérez: Rafael Zabaleta. Estudio catalográfico.

Óleos Volumen I. 2010. Reproducido con el numero 202, páginas 408-409.

Salida: 18.000 €



437 35792-35
JUSTO GIRON (Sevilla 1941)
Bodegón de membrillos
Dibujo a carboncillo y aguada
sobre papel de 48 x 38 cm.
Firmado y fechado. 4/76

Salida: 500 €



438 36437-8
XAIME QUESADA
(Orense, 1937-2007)
Gato
Acuarela sobre papel de 42 x 33.5 cm.
Firmada y fechada en 1988

Salida: 600 €



439 35911-2
EDUARDO URCULO
(Santurce, Vizcaya 1938-Madrid 2003)
Simca 1500
Tinta y aguada sobre papel de 27 x 38,5cm.
Firmada y fechada en 1964.

Salida: 600 €



440 36776-5
FRANCISCO LEIRO (Cambados, Pontevedra 1957)
Sin titulo
Técnica mixta sobre cartulina de 54 x 71 cm.
Firmada y fechada.
Deterioros en el papel.

Salida: 800 €



441 34938-1
ALFONSO GALVÁN (Madrid, 1945)
El orden militar
Dibujo a tinta de 150 x 150 cm.
Firmado, fechado y titulado, 1989

Salida: 1.800 €

442 35029-12
MANOLO VALDÉS (Valencia, 1942)
Menina
Dibujo a tinta sobre papel de 15.5 x 10.8 cm
Firmado y fechado en 1990.
Enmarcado. Dibujo realizado sobre una
hoja del restaurante Caryar de Valencia

Salida: 700 €



443

37047-1

BENJAMÍN PALENCIA

(Barrax, Albacete, 1894-Madrid, 1980)

El circo, 1960

Cera sobre papel de 35 x 49cm.

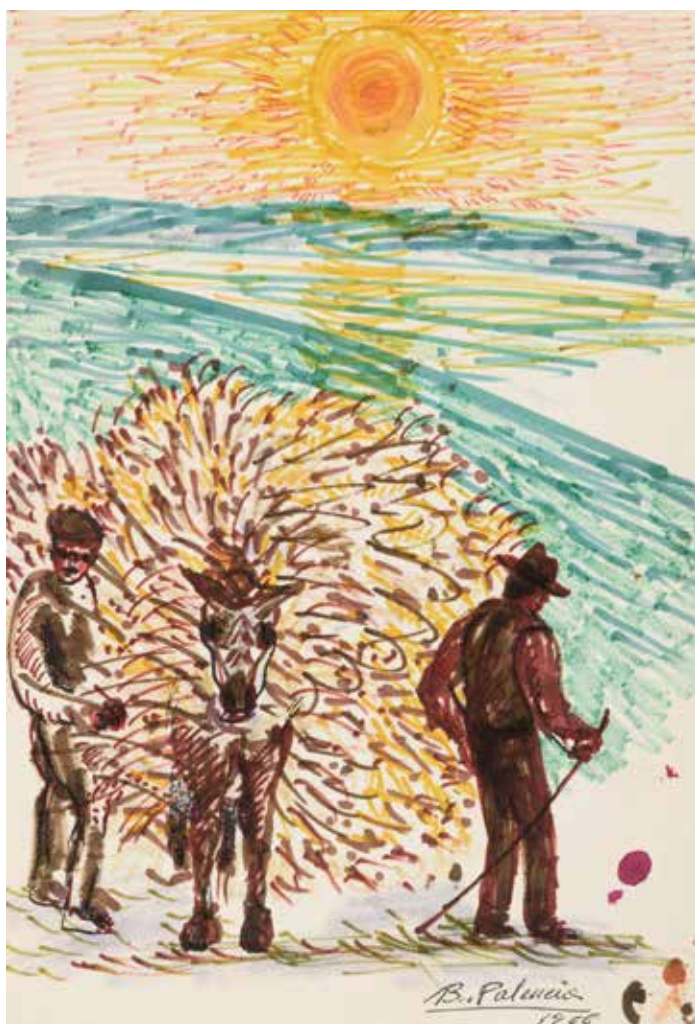
Firmado y fechado.

Pertenece a la Serie del Circo.

Se acompaña de certificado de autenticidad expedido por el Archivo Benjamín Palencia, y asimismo agradecemos a Don Ramón Palencia su colaboración en la catalogación de esta pieza.

Sin enmarcar.

Salida: 1.200 €



444

37048-1

BENJAMÍN PALENCIA

(Barrax, Albacete, 1894-Madrid, 1980)

La recolecta, 1966

Rotulador sobre papel de 30 x 21cm.

Firmado y fechado.

Se acompaña de certificado de autenticidad emitido por el Archivo Benjamín Palencia y asimismo agradecemos la colaboración de Don Ramón Palencia en la catalogación de la obra.

Sin enmarcar.

Salida: 900 €



445 35792-40

CHARLES VACHER (1818–1883)

Paisaje

Acuarela sobre papel de 36.5 x 67 cm.

Firmada

Salida: 500 €



446

36117-1

BENJAMIN PALENCIA (Barrax, Albacete, 1894-Madrid, 1980)

Orquesta

Tinta y acuarela sobre papel de 33 x 49 cm.

Firmada.

Agradecemos a Don Ramón Palencia, su inestimable ayuda en la catalogación de esta obra. Con número de registro en los archivos Benjamín Palencia D017/78

Salida: 1.000 €



447

36992-1

JOSÉ BEULAS (Gerona, 1921)

Paisaje, 1955

Acuarela sobre papel de 27 x 38.5cm.

Firmada y fechada en el ángulo inferior derecho.

Enmarcada.

Salida: 600 €



448

35873-1

BENJAMIN PALENCIA (Barrax, Albacete, 1894-Madrid, 1980)

Altar

Pastel sobre papel de 59 x 44 cm.

Firmado y fechado en 1959.

Con número de registro en los archivos Benjamin Palencia D 009/59.

Se adjunta certificado de autenticidad emitido por Don Ramón Palencia. Agradecemos a Don Ramón su inestimable ayuda en la catalogación de la obra.

Salida: 650 €



449

36119-1

BENJAMIN PALENCIA

(Barrax, Albacete, 1894 - Madrid, 1980)

Rostro

Tinta sobre papel de 22 x 15 cm.

Agradecemos a don Ramón Palencia su inestimable ayuda en la catalogación de esta obra. Con número de registro en los archivos Benjamín Palencia D001/C45

Salida: 375 €



450 36924-11

MANUEL ANGELES ORTIZ
(Jaen, 1895-París, 1984)

Retrato de dama

Lápiz sobre papel de 61 x 39cm.

Salida: 2.000 €



451 33018-1

SAM SZAFRAN (Paris, 1934)

Rostro

Carboncillo sobre cartulina de 78 x 58 cm.

Firmado.

Procedencia:

- Galerie Jan Krugier, Ditesheim & Cie.

Sin marco

Salida: 1.500 €

452 36118-1

BENJAMIN PALENCIA
(Barrax, Albacete, 1894-Madrid, 1980)

Corrida

Dibujo a tinta china sobre papel
de 32 x 40 cm.

Firmado.

Agradecemos a don Ramón Palencia su
inestimable ayuda en la catalogación de esta
obra. Con número de registro en los archi-
vos Benjamín Palencia D009/71

Salida: 750 €





453

36999-3

PABLO PICASSO (1881-1973)

Nature Morte à la bouteille de vin, 1920 Pochoir.

Gouache sobre fondo litográfico de 38 x 46cm.

Firmado y numerado por el artista.

Ejemplar n. 96 de tirada de 100.

Editado por Paul Rosenberg, Paris, c. 1920.

Pertenece a las suites de obra gráfica de Picasso.

Procedencia:

- Colección privada, Madrid. Adquirido en subasta Arte Información y Gestión en 2004. Lote N°MD03/0006268
- Herederos de Ines Sassier, ama de llaves de Picasso desde 1937 a 1970.
- Regalo de Picasso a Mdme. Sassier

Salida: 10.000 €



454

36999-2

PABLO RUIZ PICASSO (Málaga, 1881- Mougins, Francia, 1973)

Jouer de diaule et nu, 1967 Pochoir.

Gouache sobre litografía de 41 x 54cm.

Firmado.

Editado por Au vent d'Arles, Saint Paul de-Vence. Año 1967.

Pertenece a la Suite "La Flute Double".

Procedencia:

- Colección privada, Madrid. Adquirido en subasta Arte Información y Gestión en 2004. Lote N°MD03/0006270
- Herederos de Ines Sassier, ama de llaves de Picasso desde 1937 a 1970.
- Regalo de Picasso a Mdme. Sassier

Salida: 10.000 €



455 36924-10
 HUMBERTO GARAVITO (Quetzaltenango, 1897 - Ciudad de Guatemala, 1970)
Retrato de la Marquesa de Torrelavega
 Óleo sobre lienzo de 142 x 125cm.
 Firmado H. Garavito y fechado 1922
Salida: 2.500 €



456 36919-1
 A. DUPUY
Desnudo femenino
 Óleo sobre lienzo de 55 x 36 cm.
 Firmado
Salida: 1.400 €



457 36924-13
 MAXIMINO PEÑA
 (Salduero, Soria, 1863 - Madrid, 1940).
Retrato de Joven
 Pastel de 58 x 50cm.
Salida: 1.800 €



458 36924-3
 JOSÉ MORENO CARBONERO
 (Málaga 1860 - Madrid 1942)
Retrato de Militar
 Óleo sobre lienzo de 125 x100cm.
Salida: 2.500 €



459 36924-6
 BERNHARD SEIBERT (1823-1914)
Retrato de dama, 1877
 Pastel sobre papel de 66 x 55cm.
 Firmado y fechado.
Salida: 1.000 €



460 36924-9
 ESCUELA ESPAÑOLA SIGLO XIX
Teniente Coronel Fernández de Cordova
Retrato ecuestre.
 Óleo sobre lienzo de 130 x 98cm.
Salida: 1.500 €

461 36984-1

HENRI HARPIGNIES
(Valenciennes 1819 - Saint Prive 1916)

Paisaje

Óleo sobre lienzo de 48 x 54cm.

Firmado.

Con importante marco de época en dorado.

Salida: 2.700 €



462 37046-2

MODEST URGELL I INGLADA
(Barcelona 1839 -1919)

Paisaje

Óleo sobre lienzo de 43 x 72cm.

Característico paisaje romántico del artista de luz crepuscular y melancólica en la que se ve una única figura caminando a las afueras de un pueblo.

Firmado en el ángulo inferior derecho.

Al reverso se lee "Exposición de 1881. 500 ptas".
Enmarcado en precioso marco de época dorado.

Salida: 3.000 €

463 37046-1

CESAR DE COCK (1823 - 1904)

Bois a Gasny

Óleo sobre lienzo de 46 x 64cm.

Firmado en el ángulo inferior derecho y
titulado en el ángulo inferior izquierdo.

En marco de época.

Salida: 2.800 €





464 35632-2

MANUEL MINGORANCE (Málaga 1920-2014)

El Paular

Óleo sobre cartón de 30 x 40 cm.

Firmado y titulado.

Al dorso, inscripción manuscrita señalando la procedencia del cuadro: "Exposición celebrada en Segovia en Septiembre de 1949. Este cuadro figuró en el catálogo con el nº 13- La Virgen de la Peña"

Salida: 350 €



465 31410-33

RAMIRO LAFUENTE (activo en Madrid, último tercio s. XIX)

Paisaje

Óleo sobre lienzo de 77 x 120 cm.

Firmado y fechado en 1884. Fue el discípulo más aventajado del paisajista Ramos Artañ. En importante marco del S. XIX en madera tallada y dorada.

Salida: 450 €



466 36999-9

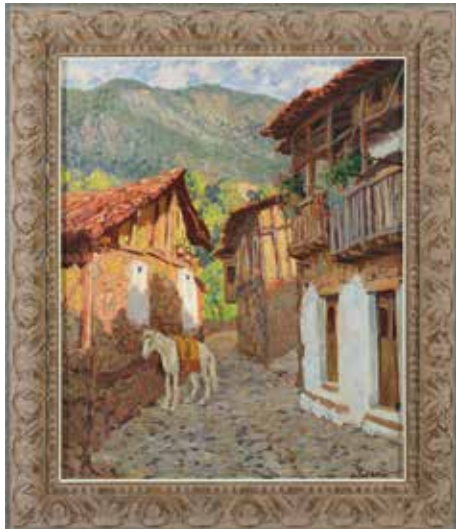
Maurice Charles M. LELIEVRE (1848-1897)

Bosque

Óleo sobre lienzo de 46 x 56cm.

Firmado en el ángulo inferior derecho.

Salida: 1.200 €



467 36405-2

RAFAEL ORTEGA

(Córdoba 1927 - Madrid 2011)

Pueblo

Óleo sobre lienzo de 60 x 48cm.

Firmado.

Salida: 240 €

468 34455-6

L. MARCY

(Escuela francesa pprios siglo XX)

Paisaje

Óleo sobre lienzo de 40 x 32 cm.

Firmado y fechado en 1930.

Salida: 200 €





469 37052-1
 ESCUELA ESPAÑOLA
 SIGLO XIX
Escena galante
 Acuarela sobre papel de
 30 x 15cm.
 Firmado Francisco
 Candela Sevilla.
 Enmarcado.
 Representando una
 escena galante entre un
 bandolero y una joven
 asomada en la ventana.

Salida: 150 €



470 37008-9
 JOAQUIN MIRO ARGENTER (1849-1914)

Escena orientalista
 Óleo sobre cartón de 65 x 53cm.
 Firmado.

Salida: 1.800 €



471 37008-8
 ENRIQUE ATALAYA (Murcia, 1851 - París 1913)

Escena del Quijote
 Óleo sobre lienzo de 40 x 58cm.
 Firmado Atalaya.
 Faltas en el marco.

Salida: 800 €



472 37008-7
 FRANCISCO DOMINGO
 (Valencia, 1842-Madrid, 1920)

Escena costumbrista
 Óleo sobre tabla de 30 x 40cm.
 Firmado

Salida: 1.500 €



473

37024-1

ESCUELA EUROPEA SIGLO XIX-XX

Batalla Naval

Óleo sobre lienzo de 75 x 120cm.

Firmado en el ángulo inferior derecho.

Representando una batalla naval entre dos flotas militares. Restaurado.

Salida: 900 €

474

36993-2

SIGUIENDO MODELOS INGLESES
DEL S. XIX

Marina

Óleo sobre lienzo de 37 x62,5 cm.

Deterioros.

Salida: 380 €



475

36389-1

ESCUELA ESPAÑOLA SIGLO XIX

Paisaje marítimo

Óleo sobre lienzo de 33.5 x 44cm.

Siguiendo modelos del s. XVIII.

Enmarcado.

Salida: 280 €

476

36389-2

ESCUELA ESPAÑOLA SIGLO XIX

Escena fluvial

Óleo sobre zinc de 18 x 13cm.

Firmado M. Esquivel.

Enmarcado

Salida: 200 €





477 37038-1

MANUEL LOSADA
(Bilbao 1865 - Bilbao 1949)

Tarde de paseo en Bilbao

Pastel sobre papel de 37.5 x 53.5cm.

Firmado.

Salida: 1.500 €



478 36924-7

ESCUELA ESPAÑOLA SIGLO XIX

Retrato caballero orden Carlos III

Óleo sobre lienzo de 80 x 63cm.

Salida: 2.500 €



479 37043-1

ESCUELA ESPAÑOLA
FINALES S. XVIII - PPIOS.S XIX

Retrato dama

Óleo sobre lienzo de 45.5 x 38cm.

Reentelado. Representando al estilo goyesco
una dama tocada con mantilla blanca.

Enmarcado.

Salida: 1.200 €



480 36906-1

BENITO BELLI
(Barcelona, 1850-1899)

Maja con guitarra

Óleo sobre lienzo de 80 x 60 cm.

Firmado.

Deterioros en el marco.

Salida: 900 €



481 36924-2

CECILIO PLA

(Valencia 1860 - Madrid 1934)

Retrato de Don José España y Puerta.

Acuarela sobre papel de 31 x 21cm.

Firmado.

Enmarcado

Salida: 1.200 €



482 36924-14

CECILIO PLA

(Valencia 1860 - Madrid 1934)

Retrato del Conde de Cavour

Gouache sobre papel de 28 x 22cm.

Firmado.

Salida: 900 €



483 36924-1

CECILIO PLA

(Valencia 1860 - Madrid 1934)

Retrato de Francisco I de Nápoles

Gouache sobre papel de 31x 21cm.

Firmado.

Enmarcado.

Salida: 1.500 €



484 36924-12

CECILIO PLA

(Valencia 1860 - Madrid 1934)

Pío IX con el teniente Fernández de Cordova

Grisalla. 60 x 33cm.

Firmado.

Salida: 4.000 €



485 37044-1

CECILIO PLA GALLARDO

(Valencia 1860 - Madrid 1934)

Palacio de Miramar ca.1900

Dibujo a pluma sobre papel barbado de 14 x 22cm

Firmado abajo a la derecha.

Enmarcado con cristal. Se trata de un dibujo hecho hacia 1900 del Palacio de Miramar de San Sebastián, hoy en día convertido en hotel y que fue mandado construir en 1883 por encargo de la Casa Real.

Salida: 200 €

486

35384-2

FRANCISCO DE GOYA

(Fuendetodos, Zaragoza, 1746 -
Burdeos, Francia, 1828)

**Dos a Uno, meten la Paja en el Culo
(Que Guerrero!), 1816-1824.**

Aguafuerte y aguatinta sobre papel
de 21 x 32.4 cm.

Medidas del papel: 29.8x 43.8 cm.

Publicado póstumamente por L'Art. Inscrito
Goya inv. e sc, y 'L'Art', Fçois Liénard.

Imp. Paris.

Bibliografía:

- Delteil 220; Harris 266.

Procedencia:

- Long Fine Art, New York, New York. -

Sotheby's New York, 1997.

-Collection of Jeffrey M. Kaplan,

Washington, D.C. Impreso en 1877.



Salida: 1.200 €



487

35384-3

FRANCISCO DE GOYA

(Fuendetodos, Zaragoza, 1746 -
Burdeos, Francia, 1828)

**Quien se pondrá el cascabel al gato?
Otras leyes por el pueblo
(Disparate de Bestia), 1816-1824**

Aguafuerte y aguatinta
de 21.3 x 32.3 cm.

Medidas del papel: 28.7 x 43.8 cm.

Publicado póstumamente por L'Art.

Inscrito Goya inv. e sc, y 'L'Art', Fçois
Liénard. Imp. Paris.

Bibliografía:

- Delteil 222; Harris 268.

Procedencia:

- Long Fine Art, New York, New York. -

Sotheby's New York, 1997.

-Collection of Jeffrey M. Kaplan,
Washington, D.C.

Salida: 1.200 €



488

DOS ESCENAS DE LONDRES

“The grand entrance to Hyde Park”, pintado por James Pollard y grabado por R+C Rosenberg “North-country mails at the Peacock, Islington”, pintado por James Pollard y grabado por T. Sutheland
 Medidas: 36x48 cm

Salida: 200 €



37037-1



489

37037-3

CUATRO ESCENAS DE CARRUAJES

“The Duke of Beaufort coach”, pintado por W.J. Shayer y grabado por Charles Hunt “In time for the coach”, pintado por C.C. Henderson y grabado por J. Harris “All right”, pintado por C.C. Henderson y grabado por J. Harris “The olden time”, pintado por C.C. Henderson y grabado por J. Harris
 Medidas: 36x48 cm

Salida: 200 €



490 37046-5

ESCUELA ITALIANA S.XIX

Figura femenina

En mármol de Carrara siguiendo modelos clásicos.
Altura: 70cm.

Salida: 1.000 €



491 36999-7

GIUSEPPE GAMBOGI (Italia 1862 - 1938)

Madre e hija

En alabastro representando una mujer joven sentada en un sillón sujetando a una niña pequeña sentada en el respaldo.

Firmada.

Medidas: 36.5 x 20 x 23.5cm.

Salida: 900 €

492 36924-4

FLORENTIN DECRAENE

Retrato de la Reina Gobernadora con sus hijas Isabel y Luisa Fernanda

Gouche sobre marfil de 14 x 18cm.

Enmarcada.

Firmado Flornetin Decraene.

Salida: 3.500 €





493 34763-32
MENÉNDEZ
 (Escuela española finales siglo XIX)
Escena de majas
 Óleo sobre paleta de pintor
 de 31 x 20,5 cm.
 Firmado Menéndez y fechado en 1892.

Salida: 190 €



494 36991-1
ICONO GRIEGO S.XIX
 Temple sobre madera.
 Con carcasa de plata.
 Enmarcado en importante marco dorado
 de época. Medidas: 17 x 14cm.

Salida: 300 €

495 36926-3
 ESCUELA INGLESA S.XIX-XX
Hombre arando
 En bronce sobre base de mármol.
 Medidas (sin base): 8 x 21 x 7cm.

Salida: 250 €



496 37026-1
 ESCUELA EUROPEA SIGLO XIX
Interior de taberna
 Óleo sobre lienzo de 38 x 29cm.
 Firma apócrifa D.T.
 Abajo a la izquierda sobre el barril.
 Representa en primer plano a una
 pareja sentada ante una mesa y en
 segundo plano a un grupo de juga-
 dores de cartas frente a la chimenea,
 siguiendo modelos de David
 Teniers II.

Salida: 1.200 €



497 37008-11
ESCUELA FRANCESA
Guerrero
Figura en metal patinado.
Altura: 65 cm.
Salida: 600 €



498 37008-10
ESCUELA FRANCESA
Dos campesinas
Grupo en bronce.
Altura: 79 cm.
Salida: 1.200 €

499 36739-7
ESCUELA VIENESA S. XIX
Alegoría de África
Figura en bronce policromado
de 40 x 22 x 18 cm
Salida: 1.000 €





500

36906-4

ESCUELA FLAMENCA S. XVIII

El descanso de Diana

Óleo sobre lienzo de 126 x 89 cm.

Deterioros en el marco.

Salida: 1.300 €



501

36906-3

CÍRCULO DE ESCUELA MADRILEÑA S.XVIII

Santa Bárbara

Óleo sobre lienzo de 85 x 62 cm.

Al dorso, etiqueta de la junta de incautación y del colegio de arquitectos de Madrid. Deterioros en el marco.

Salida: 1.300 €



502

36964-1

SIGUIENDO MODELOS
HOLANDESES

El concierto

Óleo sobre tabla de 36 x 29 cm.

Con placa Frans Van Mieris

Salida: 1.750 €

503 36933-12
COPIA DE DAVID TENIERS
Las tentaciones de San Antonio Abad
Óleo sobre lienzo de 57x 71 cm.

Salida: 2.000 €



504 36906-2
SEGUIDOR DE NICOLAS DE LARILLIÈRE
(París, 1656-1746)

Retrato de Dama

Óleo sobre lienzo de 82 x 65 cm.

Procedencia:

- Sotheby's Londres, 2003.

Deterioros en el marco.

Salida: 3.000 €

505 36933-2

ESCUELA FLAMENCA S. XVIII

Escena campestre con pastores

Óleo sobre lienzo de 54x 80 cm.

Con placa C. P. Berchen (1620-1682)

y restos de firma o inscripción,
parcialmente ilegible, J.F. S ...Maker.

Salida: 1.800 €





506

36999-8

TOMAS WIJCK
(Beverwijk 1616 - Haarlem 1677)

Jugadores de cartas

Óleo sobre tabla de 39 x 31 cm.

Firmado T.W en el ángulo inferior derecho.

Procedencia:

- Colección particular, Madrid
- Colección particular, Buenos Aires, Argentina

Salida: 3.000 €

507

36919-2

ESCUELA HOLANDESA
FINALES SIGLO XVII

Interior de taberna

Óleo sobre lienzo pegado a tabla
de 32 x 29 cm

Salida: 1.400 €



508

37022-1

ATRIBUIDO A DAVID TENIERS
(Bruselas 1610 -1690)

Interior en taberna

Óleo sobre lienzo de 43.5 x 55cm.
Representando varios personajes en
una taberna.

Al dorso etiqueta numerada de
Chapman Bros Ltd. London.

Marco en madera pintada de rojo y
sobredorada.

Procedencia:

- Colección privada, Madrid.

Adquirido en Subastas Lempertz
(Colonia, Alemania)

Salida: 3.600 €



509

37023-1

ESCUELA FLAMENCA
SIGLO XVII

Escena de taberna

Óleo sobre lienzo
de 51 x 66cm.

Probablemente el artista per-
tenezca al círculo de Adriaen
Van Ostade (1610 - 1684)
discípulo de Frans Hals.

Firmada en el ángulo inferior
derecho (ilegible).

Salida: 3.200 €



510

33553-1

ESCUELA ESPAÑOLA S. XVII

Pareja de bodegones de flores

Óleos sobre lienzo de 100 x 80 cm. al estilo de Juan de Arellano. Representando dos ramos de flores en jarrones de cristal.

Salida: 6.500 €



511

37008-5

BLAS DE LEDESMA (Granada último tercio s.XVI-1620)

Bodegones

Pareja de óleos sobre lienzo de 122 x 87cm y 145 x 92cm. Del género vánitas, en donde se representan frutos variados, pájaros, jarrones renacentistas de metal repujado con mascarones y grutescos, flores y cortinajes.

Según el Doctor Joan-Ramón Triadó Tur, cuyo informe acompaña a estas obras, guardan una estrecha relación con otras dos obras (en paradero desconocido) del mismo autor, referidas en el monográfico del artista, “Blas de Ledesma y el Bodegón Español “de Ramón Torres Martín, referenciadas con los números 37 y 39 y con las que formarían un grupo de cuatro pinturas. La fama de Blas de Ledesma fue atestiguada por el tratadista de Arte, Francisco Pacheco, quien en su “Arte de la Pintura”, de 1649, le dedica una breve mención, y por el poeta Soto de Rojas (1584-1658).

Salida: 24.000 €



512 35859-1

ESCUELA ESPAÑOLA HACIA 1640
La virgen entrega el Rosario a Santo Domingo y a Santa Catalina de Siena
 Óleo sobre lienzo de 149 x 107 cm.

Salida: 1.300 €



513 37019-1

SIGUIENDO MODELOS DE ANTHONY VAN DYCK
Virgen y San Juan
 Óleo sobre tabla de 34.5 x 23cm.
 Enmarcado.

Salida: 2.000 €



514 36906-5

CÍRCULO DE JUAN DE TOLEDO
Batalla
 Óleo sobre lienzo de 54 x 80 cm.
 Al dorso, etiqueta de la Sala Parés (Barcelona).
 Deterioros en el marco.

Salida: 900 €



515 36906-6

ESCUELA FLAMENCA SIGLO XVII
Vanitas
 Óleo sobre cobre de 22 x 27 cm.

Salida: 700 €



516

33553-2

IGNACIO DE RIES (Flandes c.1612-Sevilla c.1661)

Santa Águeda

Óleo sobre lienzo de 203 x 106 cm

Ignacio de Ries, nacido hacia 1612, probablemente en Flandes, fue discípulo de Francisco de Zurbarán, en cuyo taller sevillano trabajó entre los años 1636 y 1661. Ya desde un principio muestra en todas sus obras una notable influencia del maestro extremeño Zurbarán, aunque en sus últimos años su pintura mostrará un mayor dinamismo propio la obra de Murillo pero sin renunciar a su estilo original.

Podemos comparar la obra de Santa Águeda con otras pinturas de Ignacio de Ries con las que guarda gran parecido como la obra de “Santa Justa y Santa Rufina”, de la Capilla de San Antonio en la Catedral de Sevilla.

Salida: 15.000 €



517 36944-15
ESCUELA ESPAÑOLA
SIGLO XVI-XVII
Inmaculada
Talla en madera policromada.
Falta la corona.
Medidas: 104 x 50 x 30cm.

Salida: 3.500 €



518 36926-2
ESCUELA GALLEGA S.XVII
Inmaculada
Talla en madera policromada.
Faltas. Altura: 40cm.

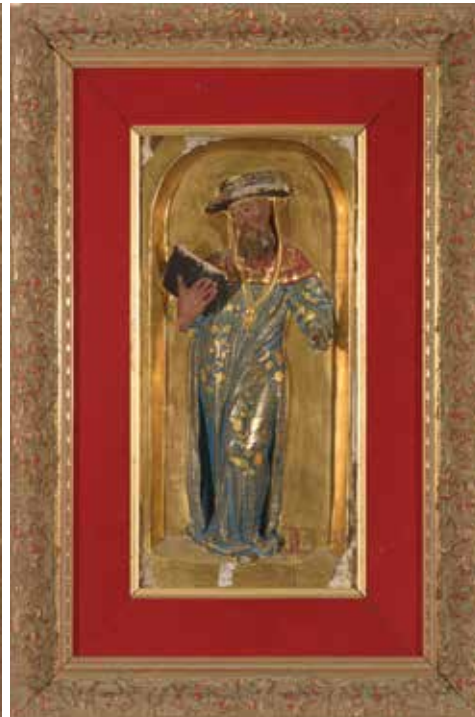
Salida: 1.200 €



519

ESCUELA ESPAÑOLA SIGLO XVII
San Agustín y San Jerónimo, Doctores de la Iglesia
Pareja de relieves en madera tallada, dorada y policromada.
Con faltas. Medidas: 35 x 16,5cm.

Salida: 2.000 €



37008-6



520

37041-1

ESCUELA ESPAÑOLA SIGLO XX

Retablo

En madera policromada y dorada con figuras de marfil de la Virgen con el Niño, San Juan Bautista y San Mateo, y un alreelieve de marfil de la Anunciación.

Siguiendo modelos Barrocos de finales del siglo XVII.

Adjunta certificado CITES Medidas: 145x137 cm.

Salida: 15.700 €

521

37031-1

ESCUELA EUROPEA SIGLO XVII

Pareja de ángeles músicos

En madera policromada de oro y encarnados. Presentan algunos deterioros y pérdida de policromía. Posiblemente adornos laterales de retablo o espejo empotrado. Medidas: 26 x 11 cm y 24 x 9 cm.

Salida: 150 €



522

35832-12

ESCUELA INDOPORTUGUESA,
FINALES DEL SIGLO XVII

Cristo crucificado

Figura de Cristo en marfil tallado y parcialmente policromado de 23 x 22 cm. Sobre cruz en madera ebonizada.

Medidas totales: 57 x 26 cm.

Pequeñas faltas.

Salida: 1.700 €



523 **37046-3**
PERÍODO MEIJI (ca. 1800)
Músicos
En marfil tallado.
Con lacre en la base.
Altura: 46cm
Salida: 2.500 €



524 **37046-4**
PERÍODO MEIJI (ca. 1890)
Sabios
En marfil tallado a la ópera.
Con lacre en la base.
Altura: 42cm.
Salida: 2.500 €

525 **36999-1**
PERIODO MEIJI (1868 - 1912)
JAPON Cazador
Importante pieza en marfil de un cazador en posición de disparo, y con las presas a sus pies y colgando al cinturón.
Con certificado de antigüedad emitido por la Asociación de Anticuarios de Madrid.
Medidas: 54 x 26 x 23cm.
Salida: 7.000 €





526 **36918-4**
ESCUELA INDOPORTUGUESA
SIGLO XVII.
Personaje con cordero
En marfil tallado.
Altura: 17 cm. Sobre peana en
madera tallada: 3,5 x 7 cm.

Salida: 1.400 €

527 **36999-4**
ESCUELA ORIENTAL PPIOS. SXX
Sabio
En marfil. Representando un personaje
oriental portando en su mano derecha un
bastón rematado con una cabeza de dragón.
A los pies se representa un rebaño de cabras.
Se acompaña de Certificado de Antigüedad
emitido por la Federación Española de
Anticuarios. Medidas: 63 x 14 x 17cm.

Salida: 1.900 €



528 **36960-1**
DINASTIA TANG
Guerrero chino a caballo
En cerámica policromada vidriada.
Pequeñas faltas por el paso del tiempo.
Medidas: 29.5 x 23 x 11cm.

Salida: 375 €



529 **36960-2**
IMPERIO ROMANO
Vasija de una sola asa
En terracota. Procedencia norte de Marruecos
(El Djen). Excavada en 1978. Se adjunta certi-
ficado de termoluminiscencia con número 10056E
que acredita su antigüedad. Medidas: 18 x 17cm.

Salida: 1.200 €



530 36960-4

DINASTÍA HAN, siguiendo modelos

Jarrón zoomorfo

Terracota con restos de policromía.

Con dos cabezas de macho cabrío a ambos lados de la boca.

Medidas: 36.5 x 27 x 13cm.

Salida: 1.200 €



531 37016-1

DINASTÍA HAN, siguiendo modelos (posiblemente S. XIX)

Vasija

En terracota, con decoración en rojo y negro, representando figuras de dragón y distintos motivos geométricos en forma de anillos por toda la superficie de la vasija.

Altura: 47cm.

Salida: 600 €

532 36960-5

DINASTIA HAN (206 a.C - 220 d.C)

Guerrero a caballo

Terracota con restos de policromía.

Se acompaña de certificado de termoluminiscencia emitido por la Universidad Autónoma de Madrid con número 10035E, el 17 de Junio de 1999, que acredita su antigüedad. Altura: 31cm.

Salida: 3.000 €





533

36960-6

SOPERA CHINA S.XIX-XX

En porcelana de Cantón.
Se acompaña de fuente. Marcas en la base.
Medidas: 30 x 35 x 15cm.

Salida: 700 €



534

35001-1

PAREJA DE JARRONES ESTILO ORIENTAL

En porcelana policromada con decoración de flores y escenas de palacio. Con decoración en relieve y asas en forma de cisnes en dorado. Altura: 122cm.

Salida: 1.000 €



535

37018-1

TALLA ORIENTAL S.XX

Geisha

En cristal de roca. Sobre peana de madera. Con faltas. Altura: 20cm.

Salida: 150 €



536

36999-6

TALLA DE ESTILO ORIENTAL

En jadeita.
Medidas: 15 x 10 x 5cm.

Salida: 100 €

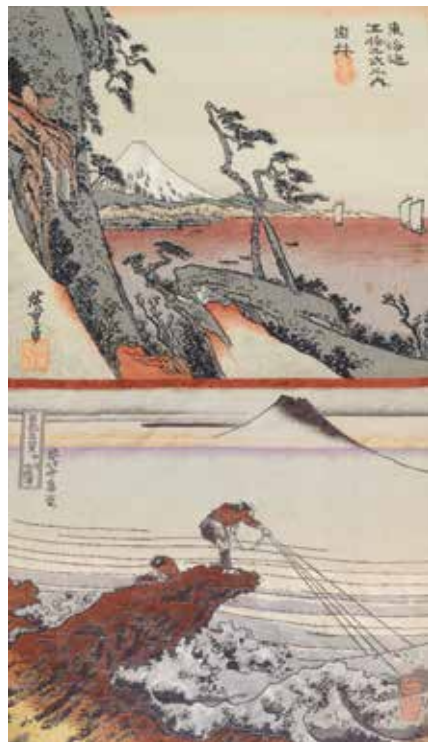
537

36933-15

BIOMBO CHINO, S. XX

De ocho hojas, nácar, piedras y madera policromada. Deterioros por la luz en la superficie y pequeñas faltas.
Medidas: 184 x 328 cm (41 cm cada hoja)

Salida: 1.100 €



538

37054-1

KATSUSHIKA HOKUSAI (1760 - 1849)

Pareja de Vistas del Monte Fuji

Pareja de bordados en seda según diseño del maestro japonés.

Pertenecen a la serie de 36 vistas del Monte Fuji.

Medidas: 49 x 29cm. cada uno.

Salida: 2.000 €



539 **36924-8**
NOBURA HISHIKAWA
Escena Oriental fin s. XIX
Acuarela y tinta sobre papel de arroz de 52 x 16cm.
Firmada.
Medidas con marco: 86 x 42cm.

Salida: 400 €



540 **37003-1**
BUREAU ESTILO REINA ANA
En madera policromada en rojo decorado con personajes orientales en dorado. Frente con dos puertas, bureau abatible con gavetas en el interior y tres cajones inferiores.
Medidas: 212 x 62 x 150 cm.

Salida: 400 €



541 **35752-1**
CAJA FILIPINA DE MANTÓN DE MANILA
En madera lacada en rojo y negro con decoración de escenas palaciegas en el centro.
Medidas: 56 x 6 x 64 cm.

Salida: 250 €

542

36948-1

ATRIB. A CHARLES CRESSENT
(1685-1768)

Reloj regulador Luis XV, ca.1770

Maquinaria fabricada por Tourlet en Saint
Quentin, Francia.

Movimiento de escape de ancla a pesa con
ocho días de cuerda. Caja con chasis de
roble y marquetería en madera de palo rosa,
violeta y amaranto, con guirnalda de flores
en la tapa de la esfera. Esfera de porcelana
vidriada de trece piezas. Agujas horarias de
bronce y de acero pavonado el segundero.
Bronce cincelado y dorado al mercurio.
Medidas: 124 x 27 x 64cm.

Salida: 3.000 €





543 24649-1001

**RELOJ DE SOBREMESA FRANCÉS,
SEGUNDA MITAD DEL S. XIX.**

En alabastro y bronce dorado. Sobremesa de lira, entre cuyos brazos se aloja la esfera, esmaltada en blanco y con guirnaldas de flores pintadas, firmada Tiffany & Co, New York. FRANCIA; bordeada por aro de strass. Remate de cabeza con resplandor. Decoración de bronce aplicados y cincelados en forma de guirnaldas y encintados. Caja numerada 689 y péndulo con la misma numeración y letras RASF. Sonería de horas y medias. Altura: 56 cm

Salida: 2.500 €



544 36933-10

RELOJ DE LIRA FRANCÉS, S. XIX

En bronce dorado y base de mármol blanco. Esfera esmaltada firmada Persevalle à Reims. Reloj con alarma. En estado de marcha. Medidas: 48 x 19 x 11 cm.

Salida: 1.800 €



545 36933-14

**RELOJ DE SOBREMESA FRANCÉS,
S. XIX**

Basamento en mármol con plinto en bronce dorado al mercurio donde se aloja la esfera firmada Vaillant a Paris, flanqueado por las figuras de Cupido y Venus, en bronce patinado.

Pequeña falta en el arco que lleva Venus en la mano.

Medidas: 36 x 29,5 x 15 cm

Maquinaria Paris. Necesita repaso.

Salida: 1.500 €



546 36933-4

RELOJ DE SOBREMESA FRANCÉS, S. XIX

En bronce, en forma de media columna decorada con guirnaldas.

Esfera firmada E ne Bellenot, correspondiente a Eugene Bellenot, comerciante parisino. En estado de marcha, maquinaria con repetición de horas y medias. Esfera esmaltada con numeración romana y arábica. Medidas: 26 x 16 cm

Salida: 900 €



547 37008-4

RELOJ DE CARRUAJE ESTILO LUIS XV

Bronce dorado. Con decoración de bustos femeninos cincelados.

Mínimas faltas en el dorado debidas al desgaste. Medidas: 15 x 13 x 7cm.

Salida: 400 €

548 37008-1

RELOJ DE SOBREMESA ESTILO LUIS XV CON GUARNICION DE CANDELABROS

Bronce dorado. Con hojas, flores y rocalla. Altura: 60cm.

Salida: 2.500 €





549

37017-1

**RELOJ DE PARED GALLO,
ALEMANIA AÑOS 20**

En madera de caoba con diseño italiano.
Cuerda de 8 días. Repetición en horas
y medias. Esfera metálica con números
romanos en negro.
Medidas: 65 x 26 x 15cm.

Salida: 35 €



550

35792-22

RELOJ DE PARED ART DECO

Chapeado en madera frutal dibujando
motivos de abanico con piezas rectangulares
en madera de raíz. Esfera en latón plateado
firmada C. Ayel.
Medidas: 82 x 35.4 x 18.3 cm

Salida: 250 €



551

36999-10

**RELOJ CARRILLON LENZKIRCH,
S.XIX**

De repetición. Sonería a petición mediante
cordón manual. Con preciosa caja de raíz
con decoración en bronce dorado. Esfera
en dorado y blanco con números romanos.
Con todas sus llaves. En estado de marcha.
Marca y numeración en la maquinaria.
Medidas totales: 100 x 34 x 23cm.
Medidas reloj: 67 x 34 x 23 cm (sin peana)

Salida: 1.600 €



552

36832-1

ALFOMBRA PERSA EN SEDA

Campo en color azul.
Medidas: 370 x 260cm.

Salida: 2.000 €



553

36933-8

ALFOMBRA MARRAQUESH

Medidas: 523 x 300 cm.
Faltan los flecos de un lateral.

Salida: 300 €



554

36968-3

ALFOMBRA ESPAÑOLA

Medidas: 246 x 300cm

Salida: 450 €



555

37006-1

**PEINA, MANTÓN Y
PAREJA DE MANTILLAS**

Peina de 30 x 27 cm. Mantón en crespón con
decoración de flores y peonías. Manchas.
Medidas: 166 cm sin flecos, 266 cm con flecos.
Pareja de mantillas en encaje negro.
Medidas: 246 x 83 cm. Medidas: 22 x 67 cm.

Salida: 200 €



556

35652-1

MANTÓN DE MANILA

En raso blanco decorado con
motivos vegetales y de flores.
Medidas sin flecos: 126 x 126cm

Salida: 175 €



557

36944-8

TRES ALFOMBRAS

Dos de Cuenca s. XVI (A y B) y una oriental tipo orador (C).
Medidas: 125 x 97cm (A), 143 x 92cm (B) y 91 x 97cm (C)

Salida: 800 €



558 36956-2

DOS CANDELEROS LITÚRGICOS CA. 1890

En bronce dorado con decoración neogótica. La base tiene forma de capilla triangular, representándose en uno en cada lado el Sagrado Corazón enmarcado en arcos apuntados. Altura: 70cm.

Salida: 200 €



559 36956-3

LÁMPARA DE SOBREMESA

En latón y con tulipa, cazoleta y prismas colgantes en cristal tallado. Fuste acanalado y base con decoración gallonada y de motivos vegetales. Altura: 67cm.

Salida: 150 €



560 36956-1

PAREJA DE CANDELEROS, S.XIX

En bronce plateado. De estilo clásico con portavelas en forma de jarrones gallonados. Altura: 61cm.

Salida: 150 €



561 36935-1

PAREJA DE LÁMPARAS Y PAREJA DE CANDELABROS

En metal. Pantalla de las lámparas con rotos y deterioros. Altura lámparas: 58 y 50 cm. Altura candelabros: 25 cm.

Salida: 100 €



562 35464-1

PAREJA DE CANDELABROS ESTILO ESPAÑOL

En bronce dorado con tres brazos de luz decorados con motivo de flores. Medidas: 43 x 26 cm.

Salida: 160 €



563 37010-1

PAREJA DE CANDELEROS DE ESTILO FRANCÉS

En bronce dorado y cincelado con figuras de niños sosteniendo cuatro brazos de luz. Altura: 48 cm.

Salida: 150 €



564 36940-1
CRISELENFANTINA PIERROT, s.XIX
 En bronce con cabeza, manos y pies en marfil, sobre peana de mármol.
 Medidas: 25 x 22 x 16cm
Salida: 1.500 €



565 37008-3
ESCUELA FRANCESA ART DECO
Bailarina con platillos
 Figura en marfil tallado.
 Adjunta certificado de antigüedad.
 Altura: 17cm.
Salida: 2.300 €



566 37008-2
SEIS AZULEJOS DE DELFT, S. XVIII
 Cerámica vidriada y policromada en azul con escenas.
 Enmarcados en un mismo marco. Mínimas faltas en el vidriado debidas al paso del tiempo. Medidas: 26 x 40cm.

Salida: 500 €



567 35845-1
LEBRILLO EN CERÁMICA DE TALAVERA, S. XX
 Decoracion policroma de la serie cinegetica, por anverso y reverso, con cenefas de roleos vegetales. Medidas:15 x 37 cm. Marcas en la base.

Salida: 250 €



568 36988-1
JARRA DE BOLA EN CERÁMICA POLICROMADA, TALAVERA, RUIZ DE LUNA
 Decorada con motivo de jarrón con flores y aves. Con marcas en la base.
 Medidas: 36 cm. Ligeros piquetes en la base.

Salida: 250 €



569 36988-3
JARRÓN EN CERÁMICA DE TALAVERA
 Policromado con paisaje con arquitectura y aves. Doble asa sogueada. Altura: 23 cm.

Salida: 150 €



570 36988-2
TIBOR EN CERÁMICA DE TALAVERA RUIZ DE LUNA
 En azul manganeso con pájaros. Decorado con motivos vegetales y aves. Ligeros piquetes. Marcas en la base. Altura: 44 cm.

Salida: 250 €



571 31410-70

PAREJA DE CORNUCOPIAS, S. XIX

En madera dorada con un brazo de luz.
Medidas: 58 x 26 cm.

Salida: 140 €



572 36933-13

PAREJA DE CORNUCOPIAS, S. XX

En madera tallada, estucada y dorada.
Faltas en el estucado. Lunas con azogue.
Medidas: 123 x 61 cm.

Salida: 500 €



573 34763-35

**LÁMPARA DE TECHO
ESTILO FRANCÉS**

En bronce con cinco brazos de luz curvos y
vástago abalaustrado de cristal tallado con
remate de plafón. Decorada con guirnaldas
de cuentas ochavadas y pandelocas.
Medidas: 65 x 65 cm.

Salida: 130 €



574 36933-23

CONSOLA ISABELINA, SIGLO XIX

En madera tallada, estucada y dorada y tapa
de mármol blanco con pequeños desperfec-
tos en el mármol y en el estucado.
Medidas: 92.5 x 67 x 156.5 cm

Salida: 750 €



575 36354-117

**ESPEJO OVALADO,
DISEÑO AÑOS 60**

En metal dorado, con motivo de
hojas. Medidas: 82 x 64 cm.

Salida: 160 €

576 36933-22

MESA DE CENTRO

Soporte o pie central en cristal y
en su interior dos capiteles unidos
en madera tallada, estucada y
dorada. Tapa circular en cristal.
Faltas en el estucado.
Medidas: 67 x 90 cm

Salida: 300 €





577

SILLERIA ESTILO LUIS XV

Compuesta por doce sillas, dos sillas de brazos y canapé. En madera tallada y dorada y tapicería color negro. Pequeñas faltas en el estucado.

Medidas silla: 102 x 47 x 54 cm; medidas canapé: 112 x 58 x 173 cm.

Medidas sillones: 108 x 60 x 64 cm.

Salida: 2.100 €



36933-9



578

36963-1

CONJUNTO DE SALÓN

Formado por canapé, pareja de sillones y pareja de sillas de rejilla.

Medidas canapé: 90 x 52 x 105 cm.

Medidas sillones: 90 x 55 x 55 cm.

Medidas sillas: 86 x 42 x 45 cm.

Salida: 210 €



579

35851-1

PAREJA DE SILLAS ESTILO LUIS XVI

En madera tallada y dorada con asiento y respaldo tapizados en petit point con motivo de guirnalda de lazos y rosas.

Posiblemente realizadas por el ebanista Antoine Krieger (París, 1804-1869). Medidas: 99 x 42 x 50 cm.

Placa con inscripción grabada: Krieger, París. Desgaste en el petit point.

Faltas por uso en el dorado de la ebanistería.

Salida: 320 €



580 32887-1

MESA DE CENTRO SIGLO XIX

Tablero circular decorado con motivos florales en marquetería en maderas claras, remate en metal con flores en relieve y ocho patas. Medidas: 74 x 82 cm. Deterioros.

Salida: 280 €



581 36963-3

CONJUNTO DE COMEDOR ESTILO INGLÉS

Formado por mesa y seis sillas. Una de ellas con el respaldo roto. Medidas mesa: 79 x 100 cm. Medidas sillas: 88 x 42 x 46 cm.

Salida: 650 €



582 35792-30

PAREJA DE SILLAS CENTROEUROPEAS ART DECO

En madera frutal y tapicería de piel. Respaldos y patas ligeramente curvas. Medidas: 95 x 46 x 46 cm

Salida: 250 €



583 35792-27

SILLERIA ART DECO

Seis sillas en madera frutal con tapicería en gris. Medidas: 80 x 50 x 41 cm

Salida: 750 €



584 36963-6

CONSOLA ESTILO FRANCÉS

Tapa abatible. Medidas: 75 x 48 cm

Salida: 200 €



585 37005-1

MESA DE DESPACHO PEDESTAL DESK, ESTILO INGLÉS

En nogal, con tapete de cuero. Medidas: 74 x 85 x 156 cm. Arañazos y Deterioros de uso.

Salida: 150 €



586 **32887-6**
ESCRITORIO NAPOLEÓN III
 En madera ebonizada con embutidos en latón dorado y aplicaciones en bronce dorado.
 Medidas: 134 x 47 x 80,5 cm.
 Deterioros.

Salida: 280 €



587 **36933-21**
MESA DE JUEGO ESTILO CARLOS IV, SIGLO XIX
 Circular, con marquetería de maderas claras y monturas en bronce dorado en las patas. Cajones y pequeñas bandejas extraíbles en cintura. Medidas: 74 x 81.5 cm

Salida: 600 €

588 **36963-2**
MESA DE DESPACHO ESTILO INGLÉS
 Medidas: 78 x 80 x 144 cm.

Salida: 320 €



589 **35537-1**
MESA ESCRITORIO Y SILLA, ESTILO ADAM, INGLATERRA, PPIOS. S. XX
 En caoba con fileteado de limoncillo y marquetería con motivo de abanicos. Cinco cajones en el frente con tiradores en metal dorado y patas torneadas con calzos de bronce. Medidas: 77 x 106 x 51 cm.
 Silla a juego con respaldo calado de lira. Medidas silla: 86 x 42 x 40 cm.

Salida: 300 €



590 **36933-7**
MESA BAJA AUXILIAR DE MARQUETERIA SIGLO XIX
 En marquetería con aplicaciones en bronce dorado.
 Medidas: 53 x 65 x 81 cm

Salida: 400 €



591 **36963-4**
CÓMODA ESTILO FRANCÉS BOMBÉE
 Frente con dos cajones decorado con motivos vegetales y tapa de mármol.
 Medidas: 80 x 40 x 93 cm.

Salida: 210 €



592 36354-8

PAREJA DE MESAS AUXILIARES DE DISEÑO

Tapa circular en cristal y pie en metal extraíble, sobre base también circular. Medidas: 58 x 58 cm.

Salida: 325 €



593 36354-69

PAREJA DE MESILLAS DE DISEÑO

En madera plateada con dos cajones de perfil curvo en el frente. Medidas: 49 x 41 x 60 cm. A juego con el lote anterior.

Salida: 200 €



594 36354-29

LÁMPARA DE JARDÍN DE DISEÑO

En forma de cilindro. Posiblemente en polietileno blanco. Medidas: 80 x 30 cm.

Salida: 150 €



595 36588-1

MESA DE COMEDOR DE DISEÑO

En mármol blanco vetado. Medidas: 72 x 96 x 220 cm.

Salida: 500 €



596 37003-2

SOFÁ DE DISEÑO

Tres plazas estructura tubular con asientos y respaldos tapizados en polipiel. Medidas: 70 x 85 x 180 cm.

Salida: 500 €



597 36354-126

LÁMPARA DE FORMA GLOBULAR

En cristal opaco en color blanco con decoración geométrica en relieve y monturas en metal dorado. Altura: 55 cm.

Salida: 100 €



598 35792-41

ESPEJO DISEÑO THE CONRAN SHOP, INGLATERRA AÑOS 70

Marco en acero cromado y metacrilato. Medidas: 76 x 60 cm

Salida: 250 €



599 36354-111

CABECERO DE DISEÑO

Con cuarterones, tapizado en terciopelo beige. Medidas: 200 x 10 x 164 cm.

Salida: 160 €



600 **36933-17**
MESILLA ESTILO CARLOS IV
 Tapa de mármol, barandilla calada y frente de puerta y cajón. Decoración de marquetería geométrica. Tiradores y calzos repuestos. Medidas: 75 x 28 x 46.5 cm.

Salida: 300 €



601 **34763-43**
MESA AUXILIAR FRANCESA S. XIX
 En nogal con decoración floral en marquetería. Tablero de forma arriñonada con barandilla y tres cajones en cintura. Restaurada. Medidas: 74 x 51 x 32 cm.

Salida: 200 €

602 **36933-19**
PAREJA DE MESILLAS, FRANCIA, SIGLO XIX
 En palorrosa, de forma arriñonada con puertecilla de persiana que alberga cajón. Tapas deterioradas. Tiradores repuestos. Medidas: 72 x 33 x 52.5 cm

Salida: 250 €



603 **36933-20**
MESA AUXILIAR FRANCESA, ESTILO TRANSICIÓN
 Frente con dos cajones, tapa de mármol con pequeña restauración. Tiradores y escudos de cerradura repuestos. Falta una cerradura y tres calzos de bronce. Medidas: 76 x 40 x 60 cm

Salida: 350 €



604 **36933-6**
PEANA DE ESTILO IMPERIO
 Con aplicaciones en bronce dorado y tapa de mármol verde vetado (deteriorado y restaurado). Medidas: 130 x 37 x 37 cm

Salida: 350 €



605 **36963-5**
MESA AUXILIAR ESTILO FRANCÉS LUIS XVI
 Tapa de mármol y patas acanaladas. Medidas: 61 x 50 cm.

Salida: 120 €



606 **36354-33**

SILLA CON BRAZOS DE DISEÑO

Apoyos y brazos en metal, con asiento y respaldo en cinta trenzada entretejida en color beige.

Medidas: 70 x 60 x 65 cm.

Salida: 250 €



607 **36354-18**

PAREJA DE SILLAS DE DISEÑO

En metal cromado en gris con asiento simulando cuero granate.

Medidas: 83 x 45 x 58 cm.

Salida: 180 €



608 **36354-19**

PAREJA SILLONES Y SILLA A JUEGO, ROYAL BOTANIA. DISEÑO KRIS VAN PUYVELDE

En metal plateado, con asiento y respaldo de rejilla metálica.

Medidas silla: 82 x 50 x 47 cm. ;

Silla con brazos. 82 x 54 x 55 cm.

Salida: 350 €



609 **36354-38**

MESA AUXILIAR DE DISEÑO

Original base en metal plateado y tapa en cristal rectangular con los laterales curvos.

Medidas: 43 x 64 x 100 cm.

Salida: 160 €



610 **36354-42**

MESA DE ESCRITORIO DE DISEÑO

Chapeada en madera con apoyos tubulares en metal cromado.

Medidas: 74 x 90 x 160 cm.

Salida: 325 €



611 **36354-43**

CONJUNTO DE TRES MESAS AUXILIARES DE DISEÑO ITALIANO

Tapas en cristal negro con originales apoyos y bases en metal plateado.

Medidas: 54 x 43 x 35 cm.

Salida: 375 €



612 36354-16

APARADOR ESTILO ORIENTAL

En madera ebonizada. Frente con cinco cajones en cintura y tres dobles puertas con originales tiradores, bisagras y bocallaves en metal dorado. Medidas: 97 x 44 x 210 cm.

Salida: 500 €



613 36354-2

APARADOR ESTILO ORIENTAL

En madera policromada. Frente con dos puertas centrales y dos cajones en los laterales. Decorado con originales tiradores en metal.

Medidas: 44 x 48 x 150 cm.

Salida: 180 €



614 36354-106

MESA DE CENTRO ESTILO ORIENTAL

En madera barnizada con sobre en fibras naturales y originales apoyos con remate de voluta.

Medidas: 41 x 75 x 143 cm.

Salida: 200 €



615 36354-93

MESA DE CENTRO ESTILO ORIENTAL

En madera ebonizada sobre patas curvas. Medidas: 40 x 60 x 100 cm.

Salida: 160 €



616 31256-18

PAREJA DE ESTANTERIAS FILIPINAS, AÑOS 20

En madera lacada con dos gallos afrontados. Pequeñas estanterías que se pliegan, probablemente para exponer piezas de porcelana. Medidas: 53 x 38.5 cm. Mínimos deterioros.

Salida: 180 €



617 36354-125

LÁMPARA DE SOBREMESA

Pie en metal, decorado con placa en metacrilato con motivo hindú y pantalla en terciopelo marrón. Altura: 37 cm.

Salida: 120 €



618 36354-67

ORIGINAL LÁMPARA DE PIE DE DISEÑO

Apoyo formado por ramas.
Altura: 143 cm.
Medidas totales con pantalla: 186 cm.

Salida: 180 €



619 36354-34

PAREJA DE JARRONES DE DISEÑO

En cerámica policromada simulando asta, con la boca decorada en plateado.
Con ramas en el interior.
Alturas: 102 y 83 cm.

Salida: 325 €



620 36354-37

MESA AUXILIAR ESTILO ART DECÓ

Original doble apoyo en hierro con fiadores y tapa en mármol con ligeros deterioros.
Medidas: 76 x 46 x 80 cm.

Salida: 120 €



621 36354-26

ESCABEL DE DISEÑO EN FIBRAS NATURALES

En forma de ameba.
Medidas: 34 x 60 x 80 cm.

Salida: 120 €



622 36354-10

SILLÓN DE DISEÑO, EN FIBRA NATURAL

Forma semicircular Asiento circular con cojín simulando piel en color negro.
Medidas: 72 x 80 x 83 cm.

Salida: 200 €



623 36354-80

PAREJA DE SILLAS

Realizadas con listones de madera.
Medidas: 59 x 41 x 41 cm.

Salida: 200 €



624 36354-114

ORIGINAL LÁMPARA DE SOBREMESA

Pie en madera tallada en forma esférica con detalle simulando un zurcido en cuero y pantalla beige. Altura: 26 cm.

Salida: 120 €



625 36915-2

SIGUIENDO MODELOS DE NIKI
DE SAINT PHALLE

Nadadora

Figura en resina policromada de
51 x 22 x 35 cm.
Sobre base en mármol negro.

Salida: 300 €



626 36915-3

SIGUIENDO MODELOS DE NIKI
DE SAINT PHALLE

Nana sentada

Figura en resina policromada
de 55 x 27 x 50 cm.

Salida: 275 €



627 36915-4

SIGUIENDO MODELOS DE NIKI
DE SAINT PHALLE

Toro

Figura en resina de 55 x 20 x 50 cm.

Salida: 300 €



628 36915-1

SIGUIENDO MODELOS DE NIKI DE SAINT PHALLE

Pareja de bailarines

Figuras en resina policromada de 42 x 47 x 15 cm. Con base
en mármol negro.

Salida: 275 €



629 36915-5

**LÁMPARA DE SOBREMESA
DE DISEÑO ITALIANO**

En cristal de Murano en forma ovoide,
color blanco decorada con motivo de flores.
Medidas: 42 x 27 cm.

Salida: 225 €



630 37008-13

TIBOR DE MURANO

En cristal rojo.
Firmado en la base Murano
Lotto X f Garcia y Tutusaus.
Altura: 48cm.

Salida: 450 €



631 36915-8

**LÁMPARA DE TECHO DE
DISEÑO, AÑOS 60**

Soporte circular en metal
plateado del que penden cinco
tulipas en cristal transparente
con remates en forma de aros en
metal policromado en blanco.
Medidas: 94 x 32 cm.

Salida: 200 €



632 36915-6

**LÁMPARA DE SOBREMESA
DISEÑO GUZZINI**

En cristal transparente de forma
semiesférica con base en metal
plateado con seis brazos tubulares
de luz con bombillas de colores.
Medidas: 25 x 36 cm.

Salida: 150 €



633 36915-7

**LÁMPARA DE PIE,
DISEÑO ITALIANO**

Pie en cristal con luces de colores
en el interior, base en metal
plateado y tulipa en cristal blanco.
Medidas: Altura pie: 80 cm y
Tulipa: 35 x 46 cm.

Salida: 450 €



634 35845-3

**PLATO ORNAMENTAL EN
CRISTAL ITALIANO, AÑOS 50**

Profusamente policromado y
dorado con motivos marinos,
peces, barcos, estrellas de mar,
pescadores.
Marcas en la base.
Diámetro: 52cm

Salida: 390 €



635 36954-3

RADIO PORTATIL SHARP

Modelo BX-389. Con dos bandas y dos ruedas para volumen y sintonía. En su estuche original de piel negra . Funciona por pilas. Medidas: 10 x 16.5 x 5cm.

Salida: 70 €



636 36954-4

RADIO SANYO CANTABILE

Modelo 10 H-740l. Hecha en Japón. Tecla para cuatro bandas y dos ruedas para volumen y sintonía. Funciona por pilas

Salida: 125 €



637 36954-1

RADIO TELEFUNKEN AÑOS 50

En plástico beige. Botones frontales para la sintonía y el volumen. Palanca lateral para las ondas. Hecha en España. Adaptada a la luz eléctrica a 220W.

Salida: 180 €



638 36954-5

RADIO PORTATIL BUSH, 1950

En plástico verde. Fabricada en Inglaterra. Se adjunta adaptador. Medidas: 27.5 x 33 x 7cm.

Salida: 120 €



639 36954-2

RADIO MURPHY, 1954

Modelo BA220. Con tapa abatible en baquelita granate con las sintonías al igual que los laterales. Adaptada a la red eléctrica de 220W. Medidas: 32 x 38 x 17.5cm.

Salida: 150 €



640 36954-6

RADIO THE HALLCRAFTERS CO. AÑOS 40

Modelo S-38C. En metal gris. Medidas: 18.5x 32 x 20cm.

Salida: 150 €



641 36354-97
**RADIO AMERICANA
MAGNAVOX, AÑOS 30.**
Medidas: 49 x 25 x 36 cm.

Salida: 160 €



642 35738-1
**GRAMÓFONO INGLÉS,
PPIOS SIGLO XX**

En latón, metal y base en madera.
Con etiqueta con inscripción:
Primazone, Gramophone Co. Headoffice.
Medidas: 70 x 53 x 70 cm.
En buen estado. En funcionamiento.

Salida: 280 €



643 36897-1
MANDOLINA FINALES DEL SIGLO XIX

Con incrustaciones en nácar y carey.
Medidas: 65cm. En su estuche

Salida: 180 €



644 36941-3
**MUÑECO AUTÓMATA,
S.XIX-XX**

Con música. Realizado en forma
de turco que fuma y se abanica.
En estado de marcha.
Medidas: 32 x 17 x 17cm.

Salida: 1.800 €

645 36990-1
ORGANILLO VICENTE LLINARES

Modelo Faventia. En perfecto estado
de funcionamiento. Incluye 6 canciones
populares como La Revoltosa y
La Gran Vía. Típico organillo usado
en las verbenas madrileñas.
Medidas: 59 x 60 x 31cm

Salida: 1.200 €





646

36954-7

MICROSCOPIO E. LEITZ WETZLAR, FIN. S. XIX

En metal dorado y acero. Revolver de tres lentes y pie de hierro esmaltado en negro.

Firmado y numerado en la torre, con número 153464.

En su caja original de madera maciza en el que se incluyen los aumentos y demás accesorios. Así como la tarjeta con la tabla de aumentos.

Medidas microscopio: 30 x 13 x 11cm.

Medidas caja: 33.5 x 17.5 x 20cm.

Salida: 600 €



647

35792-47

TELESCOPIO INGLATERRA, AÑOS 40

Latón dorado sobre pie trípode.

Funcionando. Medidas: 70 x 42 cm

Salida: 200 €



648

36972-3

MAQUINA DE ESCRIBIR ROYAL.

Simil madera

Salida: 500 €



649

36972-2

MAQUINA DE ESCRIBIR MIGNON

MODELO 4

Salida: 500 €



650 **36690-1**

JARRÓN EN VIDRIO ESPAÑOL

En vidrio doblado en azul y boca en forma de flor. Decorado con motivos florales y ave esmaltados y dorados. Numerado en la base 1/550. Altura: 30 cm.

Salida: 120 €



651 **36933-11**

8 VASITOS Y BANDEJA EN PORCELANA FRANCESA, PRINCIPIOS S. XX

En porcelana policromada con escena de angelotes en reserva sobre fondo azul cobalto y dorado. Con marcas Abel Golse, Porcelaines d'Art.

Medidas de la bandeja: 23 x 29 cm.

Salida: 180 €



652 **36997-2**

PAREJA DE CENTROS DE MESA CAPODIMONTE, S.XX

En delicada porcelana italiana, formando dos imponentes bouquets sobre cestas.

Medidas: 45 x 40cm (A) y 30 x 40cm (B)

Salida: 120 €



653 **36968-1**

PAREJA DE BOTELLAS EN OPALINA DE LA GRANJA

Con decoración floral esmaltada. Altura: 20 cm.

Salida: 150 €



654 **36997-1**

CENTRO DE MESA CAPODIMONTE, SIGLO XX

En delicada porcelana italiana, sobre cesta. Medidas: 45 x 40cm

Salida: 170 €



655 **36048-11**

GRUPO EN BISCUIT FRANCES, SIGLO XIX

Representando la coronación de un personaje con láurea. Un muchacho porta un espejo con la inscripción "sagesse et verus ont tue le meme prix tua salen". El espejo restaurado.

Medidas: 24 x 20 x 24 cm

Salida: 150 €



656 36939-3

SIGUIENDO MODELOS DEL ROMANICO

Virgen con Niño

Relieve en mármol de 44 x 22 cm, montado en terciopelo verde. Medidas totales: 54.5 x 33.5 cm

Salida: 200 €



657 36934-2

SAN JOSÉ CON EL NIÑO

De estilo Románico siguiendo modelos de Santo Domingo de la Calzada. Tallada en piedra. Altura: 28.5cm

Salida: 150 €



658 36972-1

PEDRO USECHE (Brasil)

Pareja de sujetalibros. Madera barnizada decorada con cinchas de cuero con monturas en metal dorado. Altura: 27 cm.

Salida: 180 €

659 35792-9

FUENTE ORNAMENTAL JUGENSTIL, WMF, ALEMANIA HACIA 1900

Estaño con forma de hoja con motivos vegetales y florales entrelazados. Medidas: 30 cm

Salida: 150 €



660 36354-113

SANTA CENA

Relieve en metal de 57 x 88 cm con ligera baño de plata. Siguiendo el modelo de Leonardo. Enmarcado.

Salida: 120 €



661 36913-2

DOS MAQUETAS DE BARCO

Uno de ellos Ciudad de Cartagena. Uno con deterioros en mástil de proa y timón. Medidas: 42 x 67 cm y 60 x 76 cm.

Salida: 150 €



662 37008-12

JARRON DE VIDRIO, s.XX
vidrio negro doblado y tallado
con base plateada. Altura: 30cm.

Salida: 250 €



663 36905-1

AJEDREZ
Tablero en ónix y mármol negro con figuras egipcias
en metal dorado. Medidas: 44 x 44 cm.

Salida: 150 €



664 36926-4

JOAN MIRÓ (Barcelona, 1893- Mallorca, 1983)
Laurels Number One 1947
Placa en bronce de 8 x 11cm sobre base de metacrilato.
Realizada sobre el grabado titulado "Femme et Oiseau
Devant a Lune" hecho en 1947 para la revista Laurels
Number One. En la parte trasera firmada Miro

Salida: 190 €



665 36968-2

PAREJA DE LICORERAS
En cristal tallado con cuello en plata.
Alturas: 20 y 22 cm.

Salida: 250 €



666 36024-14

CAJA DE RAPÉ S.XIX
Realizada en papier maché lacado en negro
y bronce dorado. Miniatura con escena
campestre pintada sobre nácar en la tapa.
Interior de carey. Medidas: 6.5 x 2.5cm.

Salida: 80 €



667

36944-3

ESCRITORIO DE VIAJE INGLES

Con decoración de estilo turco en marquetería en marfil. Interior con compartimentos, forrado en terciopelo morado y dos botes de tinta en cristal. Medidas: 13 x 38.5 x 27cm.

Salida: 200 €



668

36966-1

ESCRITORIO DE VIAJE INGLES

En piel negra. Marca Treacher & Co. Cerradura Bramah London. Incluye llave original. Medidas: 17 x 37 x 27cm.

Salida: 450 €



669

37034-1

CAJA PARA PUROS CUBANA

En madera. Con iniciales "J. C. A." en la tapa y dedicatoria en el interior. Medidas: 13 x 34 x 21.5cm.

Salida: 100 €



670

36918-5

CAJA DE COLECCIÓN FRANCESA ESTILO NAPOLEÓN III.

En madera de raíz. Tapa con placa en latón. Interior tapizado capitoné. Medidas: 8 x 11 x 30 cm.

Salida: 150 €

671

36918-6

CAJA DE COLECCIÓN PPIOS SIGLO XX

En madera de raíz con aplicaciones en bronce dorado y original remate de asa. Medidas: 7 x 10 x 28 cm.

Salida: 150 €





672 36921-1
CAJA REGISTRADORA NATIONAL, S. XIX
En perfecto estado de conservación.
Procede de un antiguo comercio de Madrid.
Medidas: 56 x 59 x 39cm.

Salida: 2.600 €



673 36956-4
SIGUIENDO MODELOS DE CHIPARUS
Bailarina
En pasta policromada siguiendo el estilo de
las criselefantinas. Medidas: 29 x 35 x 16cm.

Salida: 175 €

ÍNDICE DE AUTORES

A

Adriansens, Juan 394
Aguiar y Carmona, Waldo 432
Alcaín, Alfredo 352
Alemany Batalla, Arnau 434
Ángeles Ortiz, Manuel 450
Apostol, Alexander 376, 377 y 378
Atalaya, Enrique 471

B

Bejar, Juan 346
Belli, Benito 480
Beulas, José 447
Bonilla Villalba, Francisco 384

C

Cabrera, Ruperto 419, 420 y 428
Canales, Carlos 393
Casas, Manuel de las 409-414 y 418
Castillo, Jorge 400 y 401
Charro, Carmen 417
Chillida, Eduardo 385
Cock, Cesar de 463
Cressent, Charles 542

D

Dalí, Salvador 386 - 391
Darie, Sandu 407 y 408
Decraene, Florentin 492
Delgado, Álvaro 349
Dine, Jin 361
Domingo, Francisco 472
Domínguez, Goyo 344
Dupuy, A 456

E

Esquer, Joaquin 379

G

Galicía, César 364
Galván, Alfonso 441
Gambogi, Giuseppe 491
Garavito, Humberto 455
García Rius, Montserrat 381 y 382

García, Rafael 380
Girón, Justo 437
Gottieb Jacob, según 340 y 341
Govezensky, Patricia 343
Goya, Francisco de 486 y 487
Gregori, Gino 402
Guayasamin, Oswaldo 350 y 397

H

Harpignies, Henri 461
Hishikawa, Nobura 539
Hokusai, Katshushika 538

L

Lacour, Armand 435
Lafuente, Ramiro 465
Lamazares, Antón 398 y 399
Lázaro Ferre, Isidoro 416
Ledesma, Blas de 511
Leiro, Francisco 424 y 440
Lelievre, Maurice Charles 466
Lerma, José 404
López Romeral, José Luis 422
Losada, Manuel 477

M

Marcy, L 468
Menéndez 493
Mignorance, Manuel 464
Mikelarena, Fernando 403
Mira, Victor 383
Miró Argenter, Joaquín 470
Miró, Joan 353, 355, 357 y 664
Morago, Carlos 427
Moreno Carbonero, José 458
Muñoz, Lucio 358
Muñoz, Lucio 395

N

Navarro, Enrique 429 y 430

O

Ortega, Rafel 467
Oyonarte, Manuel 415

P

Palencia, Benjamín 443, 444, 446, 448,
449 y 452
Papino, Lucadamo 392
Peña, Maximino 457
Picasso, Pablo 453 y 454
Pla Cecilio 481-485
Possoz, Milly 342

Q

Quesada, Xaime 438

R

Ries, Ignacio de 516
Rivera, Manuel 348

S

Santos Viana, Raúl 433
Seibert, Bernhard 459
Senabre, Ramón 426
Steven, Meisel 371
Suárez, Antonio 431
Szafran, Sam 451

T

Tápies, Antoni 345, 347, 351, 354, 356,
359, 360, 362, 363
Teniers, David 508
Toshimitsu, Imaï 396

U

Úrculo, Eduardo 439
Urgell i Inglada, Modest 462
Useche, Pedro 658

V

Vacher, Charles 445
Valdés, Antonio 365-370 y 442

W

Wijck, Tomas 506

Z

Zabaleta, Rafael 436
Zerolo, Martin 425



MODELO DE ORDEN DE COMPRA (PUJA POR ESCRITO)

Para poder pujar es necesario adjuntar fotocopia de DNI y tarjeta de crédito, por ambos lados.

Autorizo a Sala Retiro a que en mi nombre, puje por los siguientes lotes hasta el límite de precio señalado. Este límite no incluye la comisión de venta que figura en las normas del catálogo y que me comprometo a pagar en caso de adjudicación.

Asimismo autorizo a Sala Retiro S.A. a realizar un cargo por un importe de 1€ en la tarjeta facilitada, a fin de que posteriormente se puedan cargar en dicha tarjeta la/las adjudicación/es obtenidas en la subasta.

Acepto las normas y condiciones establecidas en el catálogo.

Puja por teléfono	<input type="checkbox"/>
-------------------	--------------------------

Puja por escrito	<input type="checkbox"/>
------------------	--------------------------

(Marcar la opción deseada)

SUBASTA DÍA

N.º DE LOTE	DESCRIPCIÓN	LÍMITE EUROS

Declaro que conozco la situación física, jurídica y de autoría de los objetos/lotos contenidos en la presente orden, y que la puja la llevo a cabo conforme a mis propios criterios y/o el de mis asesores, especialmente en lo que a la autoría de la obra se refiere, mostrando mi conformidad con todo ello, liberando a SALA RETIRO S.A. de cualquier responsabilidad por las opiniones manifestadas en relación con los aspectos anteriormente mencionados.

D. NIF/CIF

DIRECCIÓN C.P.

PROFESIÓN

TELÉFONO/FAX E-MAIL

Madrid, a de de

Firma





Sala Retiro, S.A.

Avda. Menéndez Pelayo, 3 y 5
28009 Madrid

BOLETÍN DE SUSCRIPCIÓN A LOS CATÁLOGOS DE LAS SUBASTAS

D. NIF/CIF

Domiciliado en Localidad

Provincia Código Postal Teléfono

desea recibir anualmente el catálogo de subastas, en la dirección arriba indicada.

El precio de la suscripción es de 75 **€* IVA INCLUIDO**. Este importe será efectivo de la siguiente forma:

- Transferencia a SALA RETIRO, S.A., cuenta ES72 0049 0089 1527 1000 2207 del Banco Santander
- Cheque nominativo a Sala Retiro, S.A., adjunto a este boletín.
- Metálico.

Madrid, de _____ de _____

FIRMA DEL SUSCRIPTOR:

* Precio unitario por catálogo: 15 € más IVA



NORMAS PARA LA COMPRA EN SUBASTA

1. La subasta será dirigida por un subastador con plena autoridad en su desarrollo. El subastador de la sala es la máxima autoridad en cada subasta, y en esa condición resolverá cualquier conflicto que pueda surgir en caso de desacuerdo entre participantes. El subastador tendrá plena potestad para adjudicar el lote a quien considere oportuno o subastarlo de nuevo en la misma o posteriores sesiones.

Para el desarrollo de su función el subastador estará asistido de un secretario de mesa y varios ayudantes.

2. Todos los participantes deberán aportar a la entrada de la sala sus datos personales, asignándole un número de participante, que será el número de identificación a todos los efectos
3. Los lotes se asignarán al mayor postor.
4. El precio final de adjudicación se incrementará un 21% en concepto de comisión de Sala Retiro y su IVA correspondiente, por la prestación de sus servicios, siendo Sala Retiro un mero intermediario entre el comprador y el vendedor.
5. A la adjudicación de cada lote Sala Retiro registrará el lote adjudicado, importe de remate, así como el número del adjudicatario
6. La Sala se reserva el derecho a pujar en representación de todas aquellas personas que no puedan acudir a la subasta y que hayan formulado sus ofertas por escrito con anterioridad.
7. Las subastas serán anunciadas con la debida antelación, y por lo menos con 15 días de anterioridad, los lotes a subastar estarán expuestos al público en Sala Retiro, para que puedan ser examinados por los postores y verificar el estado y autoría de estos.

Los datos del catálogo se obtienen del estudio de los lotes a subastar realizados por nuestros expertos. Sala Retiro no se hace responsable ni aceptara ninguna reclamación de los desperfectos, restauraciones, atribución, autenticidad y origen de los lotes.

Siendo competencia inexcusable de los compradores cerciorarse durante los días que estén expuestos los lotes, y siempre antes de la subasta, de la identidad y estado de los objetos a subastar, pudiendo acudir a la exposición acompañado de cuantos expertos y técnicos estime oportuno.

8. Sala Retiro está autorizada por el titular a subastar bienes y objetos de terceros, en cuyo caso actúa como comisionista del vendedor, sin asumir ninguna obligación legal de las que competen al vendedor, ni se responsabiliza de la legitimidad de que garantiza el vendedor. De plantearse controversias sobre objetos subastados, el vendedor asumirá la carga de la prueba sin responsabilidad alguna para Sala Retiro.
9. Sala Retiro se reserva el derecho de admisión, así como el derecho de retirar, sustituir o agregar uno o más lotes de los reseñados en el Catálogo.

10. Los adjudicatarios de uno o más lotes además de registrarse las adjudicaciones, comparecerán al término de la subasta en Caja, al objeto de retirar los lotes adjudicados, debiendo abonar el importe total o, en su defecto, una señal hasta la retirada de los lotes adjudicados, que deberá ser en un plazo máximo de quince días; transcurrido dicho plazo, los lotes generarán en concepto de gastos de almacenaje la cantidad de 6 euros diarios con un máximo de ciento ochenta días., El comprador será el responsable de todo daño perjuicio o pérdida que afecte a los objetos a partir del momento que realice el pago o una vez transcurridos quince días hábiles a la fecha de la subasta.
11. En caso de incumplimiento por parte de algún adjudicatario, en cuanto a la obligación contraída, Sala Retiro podrá dar por resuelta la adjudicación o bien exigir por vía judicial el pago, poniendo a su disposición el lote adjudicado.
12. Sala Retiro comunica a sus clientes que no se admitirán cambios ni devoluciones de los lotes adjudicados.
13. El pago de los lotes se realizará mediante transferencia o cheque y podrá retirar los lotes una vez acreditado los fondos de la cuenta de Sala Retiro.
14. Cuando se hace constar que un lote funciona significa que al menos tiene todas las piezas que permiten su reparación o que está en funcionamiento.
15. Los lotes adjudicados en la subasta de Sala Retiro podrán ser retirados en el mismo momento de su adjudicación; también podrán ser enviados a cualquier lugar previo abono de los gastos de envío y embalaje, en este caso Sala Retiro no se hará responsable de los daños y deterioros sufridos en el transporte, siendo opcional la contratación de un seguro que cubra los posibles daños, si el cliente así lo requiere.
16. Las normas para la compra en subasta que preceden, se tendrán por conocidas y aceptadas por todos los participantes en la Subasta sin reserva alguna.
17. Los lotes abonados y no retirados tendrán que pagar después de los 15 días unos gastos de 6 euros diarios, en concepto almacenaje hasta un máximo de 6 meses, transcurrido este periodo se declara lote abandonado no teniendo nada que reclamar a Sala Retiro.

Se entiende por “puja” cada uno de los incrementos, por las distintas ofertas, que experimenta el precio del lote que se está subastando. Las pujas se efectuarán partiendo del precio de salida, con arreglo a la siguiente escala:

Precio del Lote en Subasta		Incremento por puja
	Hasta 190 €	De 10 €
De 200 €	Hasta 475 €	De 25 €
De 500 €	Hasta 950 €	De 50 €
De 1.000 €	Hasta 1.900 €	De 100 €
De 2.000 €	Hasta 4.750 €	De 250 €
De 5.000 €	Hasta 9.500 €	De 500 €
De 10.000 €	Hasta 19.000 €	De 1.000 €
De 20.000 €	Hasta 47.500 €	De 2.500 €
De 50.000 €	Hasta 95.500 €	De 5.000 €
A partir de 100.000 €		A criterio de la mesa

318



321



323



319



317



127



327



228