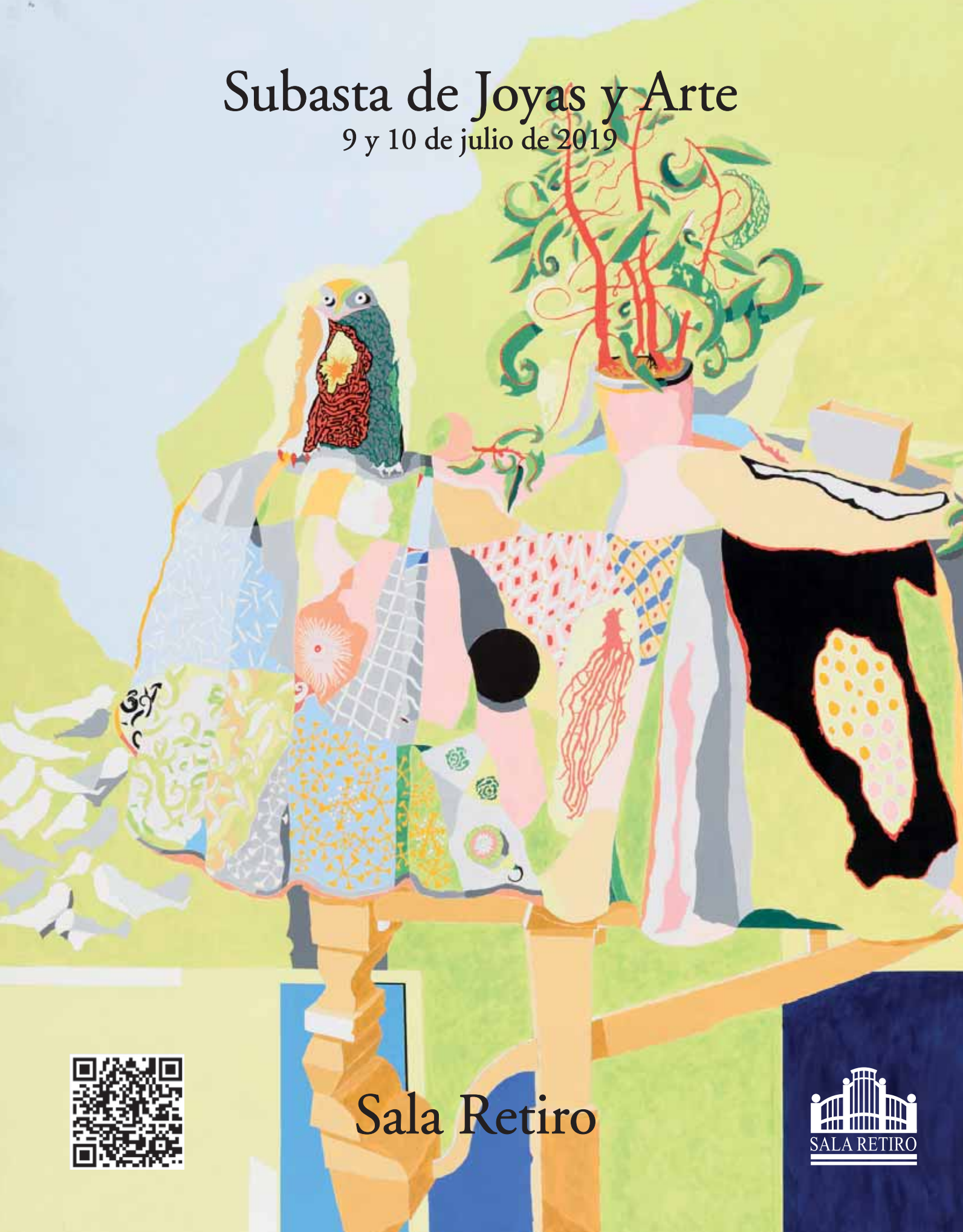


Subasta de Joyas y Arte

9 y 10 de julio de 2019



Sala Retiro



Sala Retiro, S.A.

Avda. Menéndez Pelayo, 3
28009 Madrid

Teléfonos:

Departamento Arte: 91 435 35 37

Departamento Joyas: 91 431 03 91

Administración: 91 431 03 35

Fax: 91 577 56 59 / 91 578 02 19

email: salaretiro@salaretiro.es

Foto Portada: Lote: 594

Foto Contraportada: Lotes: 104, 370 y 371

Depósito Legal: M-22788-2019

P.V.P. conjunto (Arte y Joyas): 15 €

P.V.P. unitario (Arte): 12 €



JULIO 2019

Lugar

Sala Retiro
Av. Menéndez Pelayo, 3
28009 Madrid

Exposición

Del 27 de junio al 9 de julio de 2019
(excepto domingos)

Horario:

De lunes a viernes de 10 a 20 horas
Sábados de 11 a 20 horas

Subasta

Primera Sesión:

9 de julio a las 12 horas

Joyas, relojes y plata

Segunda Sesión:

10 de julio a las 12 horas

Pintura, escultura, artes decorativas
y muebles.

Descubra todas y cada una
de las piezas en:
www.salaretiro.com

PRIMERA SESIÓN

9 de julio de 2019

JOYAS, RELOJES Y PLATA

Lotes del 1 al 401



1

COLGANTE-GUARDAPELO PRINCIPIOS S. XX

Realizado en oro, de forma oval, con decoración lisa y parte central con una estrella rematada en un diamante talla brillante antigua, peso aproximado: 1 ct. (lascado).

Salida: 850 €

2

COLLAR ANTIGUO

Realizado en oro y plata, desmontable, siguiendo modelos isabelinos, compuesto por motivos ondulados y lazadas, formadas por diamantes talla rosa y berilos verdes tallas esmeralda cuadrada, rectangular y perilla. (Una piedra de color y una piedra de imitación).

Salida: 2.500 €

3

BROCHE DOBLE CLIP FINALES S. XIX

Realizado en oro y plata, doble clip, representando un ramillete floral cuajado de diamantes talla rosa, peso total aproximado: 0.79 ct.

Salida: 525 €

4

SORTIJA PRINCIPIOS S. XX

Realizada en oro, representando un ramillete de flores, formado por tres diamantes talla brillante antigua, peso total aproximado: 0.62 ct. y pétalos y hojas formados por rubíes esmeraldas y un zafiro.

Salida: 375 €

5

PENDIENTES

Realizados en platino, formados por cintas cuajadas de diamantes talla rosa, dos diamantes talla brillante antigua, peso total aproximado: 0.43 ct., y rematados en dos diamantes talla brillante antigua, peso aproximado: 0.70 ct. y 0.66 ct. respectivamente.

Salida: 2.280 €

6

SORTIJA GEMCO

Realizada en plata, en forma de tortuga formada por diamantes talla 8/8, peso total aproximado: 1.60 ct. Firmada: GEMCO.

Salida: 500 €

7

PULSERA PRINCIPIOS S. XX

Realizada en oro, motivo central formado por elementos vegetales y diamantes talla rosa. Cierre con cadenilla de seguridad.

Salida: 1.900 €



1
PRINCIPIOS
S. XX



4
PRINCIPIOS
S. XX



2



5



3
FINALES
S. XIX



6



7
PRINCIPIOS
S. XX

8

PULSERA PRINCIPIOS S. XX

Realizada en oro, formada por un diamante central talla brillante antigua, peso aproximado: 0.35 ct. Cierre con cadenilla de seguridad.

Salida: 1.190 €

9

PENDIENTES

Realizados en oro, tipo rosetas, formados por dos diamantes centrales talla brillante, pesos aproximados: 0.78 ct. y 0.75 ct. respectivamente, orlados de esmeraldas talla redonda, peso total aproximado: 0.96 ct.

Salida: 3.950 €

10

SORTIJA “TÚ Y YO” PRINCIPIOS S. XX

Realizada en oro y vistas de platino, compuesta por dos diamantes talla brillante antigua, pesos aproximados: 0.57 ct. y 0.53 ct. acompañados de diamantes talla rosa.

Salida: 2.190 €

11

SORTIJA PRINCIPIOS S. XX

Realizada en oro, formada por un diamante talla brillante antigua, peso aproximado: 0.33 ct. en montura con detalles de esmalte negro.

Salida: 250 €

12

BROCHE PRINCIPIOS S. XX

Realizado en oro, en forma de barrita, compuesto por nueve diamantes talla brillante antigua dispuestos en disminución del centro a los lados, peso total aproximado: 2.79 ct. Se acompaña de estuche marrón.

Salida: 2.870 €

13

SORTIJA PRINCIPIOS S. XX

Realizada en oro, tipo solitario, compuesta por un diamante talla antigua perilla (lascado) peso aproximado: 1.72 ct. y cuatro diamantes talla rosa en el arranque de los brazos.

Salida: 3.950 €

14

SORTIJA PRINCIPIOS S. XX

Realizada en oro blanco tipo “Tú y yo”, con dos diamantes talla brillante antigua, peso total aproximado: 0.44 ct. y seis diamantes talla 8/8, peso total aproximado: 0.18 ct.

Salida: 650 €

15

CRUZ PRINCIPIOS S. XX

Realizada en oro de segunda ley, con aplicaciones florales rematadas en cuentas esféricas.

Salida: 280 €

16

SORTIJA

Realizada en oro, compuesta por un diamante central talla cushion, peso aproximado: 1.62 ct., orlado de rubíes talla redonda, peso total aproximado: 0.72 ct.

Salida: 2.000 €

17

GARGANTILLA

Realizada en oro, motivo central circular compuesto por diamantes talla rosa, peso total aproximado: 0.35 ct. acompañados por zafiros.

Salida: 225 €

18

PENDIENTES

Realizados en oro blanco de formas sinuosas y diamantes talla brillante, peso total aproximado: 1.18 ct.

Salida: 600 €

19

BROCHE

Realizado en oro bajo y plata, en forma de mariposa, compuesta por diamantes talla rosa y piedras de color. Deteriorada.

Salida: 2.150 €

20

PENDIENTES LARGOS

Realizados en oro blanco, con dos diamantes talla brillante, peso total aproximado: 0.60 ct.

Salida: 750 €



8
PRINCIPIOS
S. XX



17



9



10
PRINCIPIOS
S. XX



11
PRINCIPIOS
S. XX



15
PRINCIPIOS
S. XX



12
PRINCIPIOS
S. XX



13
PRINCIPIOS
S. XX



14
PRINCIPIOS
S. XX



16



18



19



20



21

COLLAR

De una vuelta de perlas cultivadas calibradas en 7 mm. Broche realizado en oro con diamantes talla rosa y piedras de color rojo.

Salida: 225 €

22

SORTIJA

Solitario de oro, con diamante central talla brillante antigua montado en garras de oro blanco, peso aproximado: 0.45 ct.

Salida: 350 €

23

SORTIJA

Realizada en oro matizado, con banda central compuesta por cinco diamantes talla brillante dispuestos en disminución del centro a los lados, peso total aproximado: 0.22 ct.

Salida: 250 €

24

BROCHE PORTARETRATOS

Realizado en oro de segunda ley, de forma ovalada en montura recortada con tres perlititas de aljófar y tres piedras de color verde. Ligeros deterioros.

Salida: 50 €

25

SORTIJA

Realizada en oro, compuesta por cinco aros unidos, banda central formada por dos diamantes talla baguette, peso total aproximado: 0.47 ct. y tres esmeraldas talla redonda, peso total aproximado: 0.96 ct. que separa cinco bandas de diamantes tallas brillante y 8/8, peso total aproximado: 1.75 ct. (uno lascado).

Salida: 950 €

26

PENDIENTES PRINCIPIOS S. XX

Realizados en oro, compuestos por una banda de diamantes tallas cojín antigua y brillante antigua dispuestos en aumento, peso total aproximado: 0.92 ct. (lascados).

Salida: 260 €

27

PULSERA

Compuesta por seis vueltas de perlas cultivadas calibradas en 4.5 mm. separadas por cinco motivos trenzados realizados en oro con rubíes talla redonda, peso total aproximado: 2.09 ct.

Salida: 700 €

28

SORTIJA PRINCIPIOS S. XX.

Realizada en oro, tipo lanzadera, con decoración calada cuajada de diamantes tallas brillante antigua, rosa y rosa holandesa, peso total aproximado: 0.22 ct.

Salida: 120 €

29

SORTIJA FRANCESA ART DECÓ

Realizada en oro, de diseño geométrico calado, cuajada de diamantes tallas brillante antigua y rosa, peso total aproximado: 0.15 ct. y banda central de zafiros talla carré. Marcas francesas.

Salida: 125 €

30

SORTIJA PRINCIPIOS S. XX

Realizada en oro, compuesta por una espinela sintética azul talla oval flanqueada por diamantes talla rosa, peso total aproximado: 0.14 ct.

Salida: 150 €

31

SORTIJA

Realizada en oro, con diamante central talla brillante antigua montado en garra de fantasía de oro blanco, peso total aproximado: 0.25 ct.

Salida: 300 €

32

SORTIJA PRINCIPIOS S. XX

Realizada en oro, tipo "Tú y yo", compuesta por un diamante talla brillante antigua, peso aproximado: 0.25 ct., una perla cultivada calibrada en 4.5 mm., y diamantes talla rosa.

Salida: 150 €

33

ALFILERES

Alfiler realizado en oro con ojo de halcón talla cabujón orlado por perlititas de aljófar. Alfiler realizado en oro con una piedra de color rojo. Broche realizado en oro con un diamante central talla brillante, peso aproximado: 0.10 ct. engastado en chatón.

Salida: 175 €



21



24



25



22



23



26
PPIOS
S. XX

27



29
ART DECÓ



30
PRINCIPIOS
S. XX



31



28
PRINCIPIOS
S. XX



32
PRINCIPIOS
S. XX



33



34

SORTIJA

Realizada en oro y oro blanco, formada por una esmeralda talla oval, peso aproximado: 1 ct., y diamantes talla brillante, peso total aproximado: 0.37 ct.

Salida: 225 €

35

SORTIJA

Realizada en platino, tipo solitario, con un diamante talla brillante engastado en garra de cuatro puntas de 1 ct. y unos valores de color y pureza: G // VS1 según factura adjunta.

Salida: 2.900 €

36

GARGANTILLA

Realizada en oro con motivos centrales geométricos.

Salida: 70 €

37

CIERRE DE COLLAR

Realizado en oro, para cinco vueltas, formado por esmeraldas tallas redonda y marquise, acompañadas de cintas con diamantes tallas brillante y marquise, peso total aproximado: 2.09 ct. Se acompaña de cadenilla de seguridad.

Salida: 2.280 €

38

SORTIJA

Realizada en oro tipo media alianza, con seis diamantes talla brillante, peso total aproximado: 0.48 ct.

Salida: 400 €

39

PENDIENTES LARGOS

Realizados en oro y vistas de oro blanco, calados con dos rubíes talla oval, peso aproximado: 4 ct. acompañados por diamantes talla brillante, peso total aproximado: 3 ct.

Salida: 2.200 €

40

COLGANTE

Realizado en oro, con esmeralda central talla oval, orlada por diamantes talla brillante y esmeraldas talla redonda montados en garras rodinadas en negro. Peso total aproximados de las esmeraldas: 0.80 ct. y peso total aproximado de los diamantes: 0.12 ct. Se acompaña de cadena de oro.

Salida: 370 €

41

PULSERA

Realizada en oro, de eslabón barbado, con siete monedas colgantes (posibles reproducciones) realizadas en oro (dos de Alfonso XII, cuatro de Jorge V y una de 20 dólares).

Salida: 3.625 €

42

PENDIENTES

Realizados en oro blanco tipo media criolla, cuajada por diamantes talla brillante, peso total aproximado: 0.50 ct.

Salida: 550 €



43

COLLAR

De una vuelta, formado por perlas cultivadas calibradas en 7 mm. Cierre realizado en oro.

Salida: 230 €

44

BROCHE - COLGANTE

Formado por una figura realizada en marfil policromado, representando una mujer con cesta. Detalles en cabeza y pies realizados en oro y piedras de color.

Salida: 500 €

45

COLGANTE

Realizado en oro, formado por una moneda (posible reproducción) de 20 dólares.

Salida: 1.200 €

46

CADENA

Realizada en oro, tipo barbada. Cierre con doble ocho de seguridad.

Salida: 1.850 €

47

SORTIJA CARRERA Y CARRERA

Realizada en oro, representando un caballo acompañado de diamantes talla brillante, peso total aproximado: 1 ct. Firmada y numerada: CARRERA Y CARRERA 125797.

Salida: 1.480 €

48

LINGOTE

Realizado en oro de 999.9 mm. por ORISPANIA BILBAO. N° 790323.

Salida: 3.150 €

49

LINGOTE

Realizado en oro de 999.9 mm. por ORISPANIA BILBAO. N° 811009.

Salida: 3.050 €

50

MEDALLA

Realizada en oro liso y grafilado, compuesta por la representación de una moneda de Caciques de Venezuela y el texto: "Aurea glorificación de los jefes aborígenes, héroes defensores de su tierra venezolana en la época de la conquista".

Salida: 1.500 €

43



44



45



47



CARRERA Y CARRERA

46



48



49



50



51

SORTIJA

Realizada en oro, compuesta por una turmalina central talla oval, peso aproximado: 8.13 ct., y doble orla de diamantes talla brillante, peso total aproximado: 4.06 ct. Brazos formados por diamantes talla brillante, peso total aproximado: 0.18 ct.

Salida: 3.150 €

52

GARGANTILLA GREGORY

Realizada en oro, formada por zafiros de varios colores talla oval, peso total aproximado: 17.20 ct., y diamantes talla brillante, peso total aproximado: 1.68 ct. Firmada: GREGORY.

Salida: 3.150 €

53

SORTIJA

Realizada en oro con motivos centrales de formas sinuosas, compuestas por diamantes talla baguette calibrados, orlados por diamantes talla brillante, peso total aproximado: 2.40 ct. (Grabada; WLCKB)

Salida: 2.500 €

54

JUEGO

Realizado en oro, compuesto por pendientes y sortija formados por diamantes talla brillante, peso total aproximado: 0.96 ct., y rubíes calibrados.

Salida: 1.880 €

55

SORTIJA

Realizada en oro, diseño geométrico y formada por diamantes talla brillante, peso total aproximado: 1.82 ct.

Salida: 1.800 €

56

BROCHE

Realizado en oro, en forma de lagartija, cuerpo cuajado de diamantes talla brillante, peso total aproximado: 0.23 ct. y patas y cabeza formados por piedras de color verde talla redonda.

Salida: 590 €

57

SORTIJA

Realizada en oro, compuesta por un diamante central talla esmeralda, peso aproximado: 0.78 ct., acompañado de zafiros talla carré montados en carril, peso total aproximado: 0.84 ct.

Salida: 1.150 €

58

BROCHE

Realizado en plata en su color y plata dorada, con motivo decorativo en forma de insecto compuesto por zafiros de colores acompañados por diamantes talla rosa.

Salida: 2.400 €

59

PENDIENTES

Realizados en oro tipo criollas, compuestos por banda central de diamantes talla baguette calibrados, peso total aproximado: 1.25 ct. y, a ambos lados, diamantes talla brillante, peso total aproximado: 1 ct.

Salida: 2.100 €



52
GREGORY



51



53



55



57



54



56



58



59

60

PENDIENTES

Realizados en oro, con motivos ondulados cuajados por diamantes talla brillante, peso total aproximado: 7.86 ct. acompañados por rubíes talla trapecio.

Salida: 3.330 €

61

SORTIJA

Realizada en oro, compuesta por dos piedras de color azul talla oval y una rosa central coronada con una perla de aljófar.

Salida: 280 €

62

COLLAR

Realizado en oro, con motivo central compuesto por diamantes talla brillante montados en garras a diferentes alturas, peso total aproximado: 1.72 ct., e intercalados siete zafiros talla navette. (Cierre deteriorado).

Salida: 900 €

63

SORTIJA

Realizada en oro blanco, compuesta por una esmeralda talla esmeralda rectangular, peso aproximado: 5.91 ct. y orla de diamantes talla brillante, peso total aproximado: 2.16 ct.

Salida: 2.500 €

64

BROCHE PRINCIPIOS S. XX

Realizado en oro y vistas de platino, en forma de barrita, formada por un diamante central talla brillante, peso aproximado: 0.15 ct. y diseño geométrico cuajado de diamantes talla rosa y zafiros calibrados talla carré (faltan cuatro piedras).

Salida: 900 €

65

SORTIJA

Realizada en oro blanco, de diseño cuadrado, formada por un diamante central talla brillante, peso aproximado: 0.20 ct. con orla de diamantes talla brillante, peso total aproximado: 0.24 ct. y orla exterior de esmeraldas talla redonda. (Falta una piedra).

Salida: 850 €

66

BROCHE AÑOS 40

Realizado en oro en forma de pájaro con las alas abiertas y paveé central de diamantes talla rosa (falta una piedra) montados en platino, y pequeño rubí a modo de ojo.

Salida: 960 €

67

SORTIJA

Realizada en platino, con rubí central talla redonda, peso aproximado: 1.80 ct. orlado por diamantes talla brillante antigua, peso total aproximado: 0.60 ct.

Salida: 950 €



61



60



62



63



64

PRINCIPIOS
S. XX



65



66
AÑOS 40



67

68

COLGANTE DAMIANI

Realizado en oro blanco, con turquesa central acompañada por diamantes talla brillante, peso total aproximado: 0.04 ct. (falta una piedra). Se acompaña de cadena realizada en oro blanco. Firmado: DAMIANI BY BRAD PITT

Salida: 550 €

69

COLGANTE DAMIANI

Realizado en oro blanco, calado con diamantes talla brillante intercalados, peso total aproximado: 0.09 ct. Se acompaña de cadena realizada de oro blanco. Firmado: DAMIANI BY BRAD PITT.

Salida: 640 €

70

COLGANTE

Realizado en oro blanco, rectangular con diamantes en su interior móviles montados en chatones de oro blanco, amarillo y rosa, bisel cuajado por diamantes talla brillante, peso total aproximado: 0.20 ct. Se acompaña de cadena de plata.

Salida: 375 €

71

SORTIJA

Realizada en oro blanco, tipo media alianza compuesta por diamantes talla brillante, peso total aproximado: 0.63 ct.

Salida: 1.195 €

72

PULSERA

Realizada en oro, tipo húngara, formada por cuatro colgantes-monedas (posibles reproducciones), y una medalla de Nuestra Señora de Begoña, grabada en la trasera: "Pedro 7-10-66". Cierre modificado.

Salida: 2.500 €

73

PENDIENTES

Realizados en oro blanco, tipo criolla, cuajados por diamantes talla brillante, peso total aproximado: 0.50 ct.

Salida: 550 €

74

PENDIENTES

Realizados en oro blanco con dos diamantes talla brillante montados en garras de fantasía, peso total aproximado: 0.70 ct.

Salida: 500 €

75

PULSERA

Realizada en oro, eslabones lisos y gallonados, con moneda-colgante (posible reproducción) de Alfonso XII. Cierre con ocho y cadenilla de seguridad.

Salida: 1.100 €

76

SORTIJA

Realizada en oro blanco matizado, con diamante central talla brillante, peso total aproximado: 0.28 ct.

Salida: 400 €

68
DAMIANI



69
DAMIANI



70



71



72



73



74



75



76



77

PENDIENTES

Realizados en oro blanco, formados por dos perlas calibradas en 11 mm., rematadas en ocho diamantes talla brillante, peso total aproximado: 0.50 ct.

Salida: 1.100 €

78

COLLAR LARGO

De una vuelta, formado por 64 perlas australianas y de Tahití calibradas entre 13 y 15 mm, dispuestas de manera alterna. Cierre realizado en oro blanco, en forma de esfera, cuajada de diamantes talla brillante, peso total aproximado: 1.46 ct.

Salida: 6.000 €

79

PENDIENTES

Realizados en oro blanco, parte superior formada por dos piedras de color azul orladas por diamantes talla brillante, peso total aproximado: 0.98 ct. rematados en dos perlas australianas calibradas en 12.5 mm.

Salida: 850 €

80

PULSERA

Realizada en oro blanco, compuesta por diamantes talla brillante montados en garras, peso total aproximado: 0.66 ct., e intercalados doce zafiros talla oval, peso total aproximado: 1.45 ct.

Salida: 1.250 €

81

PULSERA

Realizada en oro blanco, compuesta por diamantes talla brillante montados en garras, peso total aproximado: 0.64 ct., e intercaladas doce esmeraldas talla oval, peso total aproximado: 3 ct.

Salida: 1.250 €

82

PULSERA

Realizada en oro blanco, compuesta por diamantes talla brillante montados en garras, peso total aproximado: 0.65 ct., e intercaladas doce rubies talla oval, peso total aproximado: 1.50 ct.

Salida: 1.250 €

83

SORTIJA

Realizada en oro blanco, con perla australiana calibrada en 13 mm., y brazos cuajados por diamantes talla brillante, peso total aproximado: 1.68 ct.

Salida: 1.600 €

84

SORTIJA

Realizada en oro blanco, con cuarzo ahumado central orlado por diamantes talla brillante, peso total aproximado: 0.60 ct.

Salida: 550 €



78



77



79



80

81

82



83



84

85

BROCHE TIFFANY & CO.

Realizado en platino, representando una libélula, formada por diamantes talla brillante, peso total aproximado: 0.16 ct., y rubíes talla redonda, peso total aproximado: 0.36 ct. Firmada: TIFFANY & CO. Se acompaña de estuche y caja original TIFFANY & CO.

Salida: 1.460 €

86

PENDIENTES LARGOS DESMONTABLES

Realizados en oro blanco, desmontables, parte superior tipo dormilona formada por dos diamantes talla brillante engastados en chatón, de la que pende una hilera de diamantes talla brillante, peso total aproximado: 0.50 ct. rematados en dos perlas aperilladas calibradas en 10 mm.

Salida: 425 €

87

SORTIJA

Realizada en oro blanco, con diamante central talla brillante montado en garras, peso total aproximado: 0.25 ct., orlado por diamantes tallas baguette y brillante dispuestos a diferentes alturas, peso total aproximado: 1.54 ct.

Salida: 700 €

88

PENDIENTES LARGOS

Realizados en oro blanco, con parte superior formada por barra cuajada por diamantes talla brillante, peso total aproximado: 0.16 ct., de la cual penden dos perlas cultivadas aperilladas, calibradas en 11 mm.

Salida: 650 €

89

PULSERA

Realizada en oro, tipo rivièrè, compuesta por rubíes talla oval, peso total aproximado: 13.20 ct. separados por parejas de diamantes talla brillante, peso total aproximado: 1.40 ct.

Salida: 2.300 €

90

SORTIJA

Realizada en oro blanco, de diseño floral, compuesta por diamantes tallas brillante y brillante antigua, peso total aproximado: 0.72 ct.

Salida: 300 €

91

COLLAR

De una vuelta formado por perlas barrocas calibradas entre 12 y 13 mm. Cierre calado realizado en oro blanco y diamantes talla brillante, peso total aproximado: 0.60 ct.

Salida: 1.500 €

92

SORTIJA

Realizada en oro blanco, con rubí central talla oval, peso total aproximado: 3 ct y a ambos lados dos diamantes talla brillante, peso total aproximado: 0.40 ct.

Salida: 1.700 €

93

SORTIJA

Realizada en oro blanco, compuesta por banda central de diamantes talla brillante, peso total aproximado: 0.75 ct. y, a ambos lados, banda de diamantes talla brillante, peso total aproximado: 0.40 ct.

Salida: 525 €

94

SORTIJA

Realizada en oro blanco, con rubí central talla redonda montado en garras de cuatro puntas, orlado por diamantes talla brillante, peso total aproximado: 0.17 ct.

Salida: 425 €

TIFFANY & CO.



85



86



87



90



88



89



91



93



92



94

JEWELLERY THEATRE

La prestigiosa firma de Alta Joyería londinense Jewellery Theater es la creadora de las colecciones que les presentamos a continuación: Pearl Dreams, Edén, Free Forms, Kaleidoscope y Caravaggio.

Son joyas donde se aúnan mágicos diseños, y la experiencia de maestros artesanos joyeros; ambas cosas hacen posible estas magníficas creaciones teatrales que evocan todo tipo de emociones.

Para hacer realidad estas piezas exclusivas, utilizan piedras preciosas y diamantes de las más altas calidades (color D/F y pureza VVS), consiguiendo así volúmenes y colores vibrantes.

Las sortijas de la firma, son versátiles y tienen la singularidad de poder exhibirse en todo su esplendor, o modificando en 180° la posición inicial, luciendo así la versión más discreta, un óvalo situado en la base.

95

COLGANTE JEWELLERY THEATRE

Realizado en oro blanco, perteneciente a la colección Pearls Dreams, formado por perlas Tahití, golden, rosa y australiana, calibradas en 12,8 mm., 11 mm., 10,5 mm. y 14 mm., y entrepiezas con diamantes talla brillante, peso total aproximado: 0.57 ct. Firmado: JEWELLERY THEATRE. Se acompaña de estuche original.

Salida: 4.800 €

96

COLGANTE JEWELLERY THEATRE

Realizado en oro blanco, perteneciente a la colección Pearls Dreams, formado por una perla de Tahití calibrada en 16 mm., acompañada de diamantes talla brillante, peso total aproximado: 0.19 ct. Firmado: JEWELLERY THEATRE. Se acompaña de cadena realizada en oro blanco, tipo forxat y estuche original.

Salida: 4.300 €

97

PENDIENTES JEWELLERY THEATRE

Realizados en oro blanco, pertenecientes a la colección Pearls Dreams, desmontables, formados por dos criollas con diamantes talla brillante, peso total aproximado: 0.19 ct., rematados en dos perlas Tahití calibradas en 12.7 mm. Firmados: JEWELLERY THEATRE. Se acompañan de estuche original.

Salida: 1.100 €

98

PENDIENTES LARGOS JEWELLERY THEATRE

Realizados en oro blanco, pertenecientes a la colección Edén, compuestos por diamantes talla brillante, peso total aproximado: 0.34 ct., rematados en dos perlas barrocas calibradas en 12.5 mm. y 13.3 mm. Firmados: JEWELLERY THEATRE. Se acompaña de estuche original.

Salida: 1.900 €

99

PENDIENTES JEWELLERY THEATRE

Realizados en oro blanco, pertenecientes a la colección Edén, formados por dos diamantes talla perilla, pesos aproximados: 0.82ct. y 0.87 ct. (respectivamente), orlados de diamantes talla brillante, peso total aproximado: 0.23 ct. Firmados: JEWELLERY THEATRE. Se acompaña de estuche original.

Salida: 10.600 €

100

PENDIENTES JEWELLERY THEATRE

Realizados en oro blanco, pertenecientes a la colección Edén, calados con diamantes talla brillante, peso total aproximado: 0.77 ct., rematados en dos amatistas talla oval, peso total aproximado: 2 ct. Firmados: JEWELLERY THEATRE. Se acompañan de estuche original.

Salida: 2.800 €

101

SORTIJA JEWELLERY THEATRE

Realizada en oro blanco, perteneciente a la colección Edén, formada por un diamante talla perilla, peso aproximado: 0.86 ct., acompañada de diamantes talla brillante. Base ovalada cuajada de diamantes talla brillante, peso total aproximado de todos los diamantes: 0.60 ct. Firmada: JEWELLERY THEATRE. Se acompaña de estuche original.

Salida: 6.400 €



95



96



97



98

卐
JEWELLERY THEATRE



99



100



101

102

PENDIENTES JEWELLERY THEATRE

Realizados en oro, pertenecientes a la colección Free Forms, formados por zafiros amarillos talla redonda, peso total aproximado: 0.81 ct., acompañados de diamantes talla brillante, peso total aproximado: 0.35 ct. Firmados: JEWELLERY THEATRE. Se acompañan de estuche original.

Salida: 2.300 €

103

SORTIJA JEWELLERY THEATRE

Realizada en oro, perteneciente a la colección Free Forms, formada por zafiros amarillos talla redonda, acompañados de diamantes talla brillante, peso total aproximado: 0.19 ct. Base ovalada cuajada de zafiros amarillos talla redonda. Peso total aproximado de los zafiros: 0.59 ct. Firmada: JEWELLERY THEATRE. Se acompaña de estuche original.

Salida: 1.700 €

104

SORTIJA JEWELLERY THEATRE

Realizada en oro blanco rodinado en negro, perteneciente a la colección Kaleidoscope, formada por círculos concéntricos calados con bandas diagonales compuestas por: diamantes púrpura talla brillante, peso total aproximado: 0.60 ct.; zafiros naranjas, amarillos y azules, peso total aproximado: 2.73 ct.; rubíes talla redonda, peso total aproximado: 0.04 ct.; granates tsavorita talla redonda, peso total aproximado: 0.53 ct.; y espinelas talla redonda, peso total aproximado: 0.53 ct. Parte posterior calada con bandas diagonales de diamantes talla brillante, peso total aproximado: 0.94 ct. Firmada: JEWELLERY THEATRE. Se acompaña de estuche original.

Salida: 17.900 €

105

PULSERA JEWELLERY THEATRE

Realizada en oro, perteneciente a la colección Caravaggio, representando manzanas y limones, cuajados de granates tsavorita talla redonda, peso total aproximado: 2.05 ct., zafiros amarillos talla redonda, peso total aproximado: 1.99 ct. y diamantes brown y blancos talla brillante, peso total aproximado: 0.50 ct. Firmada: JEWELLERY THEATRE. Se acompaña de estuche original.

Salida: 5.200 €

106

COLGANTE JEWELLERY THEATRE

Colgante realizado en oro, perteneciente a la serie Caravaggio, representando una vaina de guisantes compuesta por perlas golden calibradas en 9.2 mm., 9.5 mm., y 11.0 mm., acompañadas de diamantes talla brillante, peso total aproximado: 0.77 ct. Firmado: JEWELLERY THEATRE. Se acompaña de estuche original.

Salida: 4.000 €

107

COLGANTE JEWELLERY THEATRE

Realizado en oro y oro blanco, perteneciente a la colección Caravaggio, representando una rodaja de limón, compuesta por zafiros amarillos talla redonda, peso total aproximado: 1.63 ct., y diamantes talla brillante, peso total aproximado: 1.12 ct. Firmado: JEWELLERY THEATRE. Se acompaña de estuche original.

Salida: 5.900 €

108

SORTIJA JEWELLERY THEATRE

Realizada en oro, perteneciente a la colección Caravaggio, representando una fresa formada por zafiros rojos y naranjas talla redonda, peso total aproximado: 1.18 ct., granates tsavorita talla redonda, peso total aproximado: 0.22 ct., y diamantes talla brillante, peso total aproximado: 0.53 ct. Base calada formada por granates tsavorita y un diamante. Firmada: JEWELLERY THEATRE. Se acompaña de estuche original.

Salida: 3.400 €



103



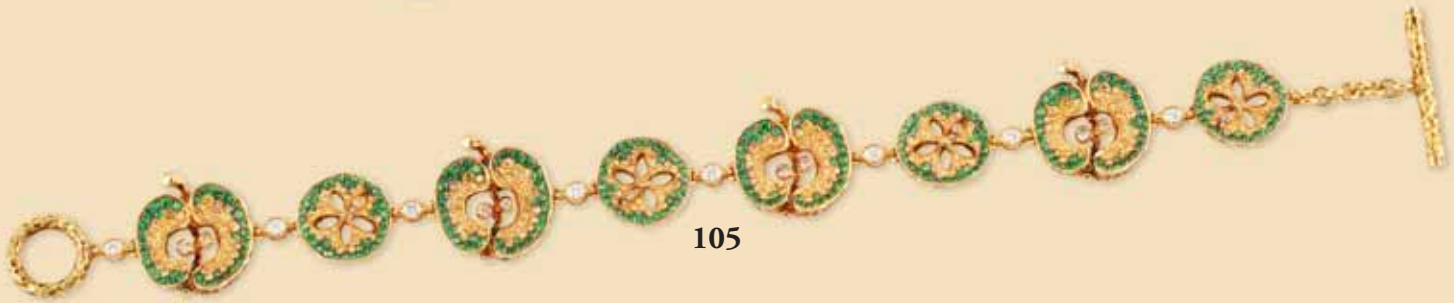
104



102



J
JEWELLERY THEATRE



105



106



107



108



109
BROCHE

Realizado en oro, representando una mariposa. Cuerpo formado por diamantes talla brillante, peso total aproximado: 0.56 ct. (falta una piedra). Alas cuajadas de zafiros azules en degradé, peso total aproximado: 12.84 ct.

Salida: 1.960 €

110
SORTIJA

Realizado en platino, tipo ojo de perdiz con diamante central talla brillante, peso aproximado: 0.75 ct. orlado por zafiros talla carré, peso total aproximado: 0.60 ct.

Salida: 1.400 €

111
SORTIJA

Realizado en oro blanco, con motivo central cuadrado cuajado por diamantes talla brillante, orlados por diamantes color coñac, peso total aproximado de todos los diamantes: 3.20 ct. talla brillante

Salida: 2.450 €

112
SORTIJA

Realizada en oro rosa, tipo bombeé, compuesta por bandas entrelazadas de diamantes negros, coñac y blancos. (Faltan dos piedras).

Salida: 1.890 €

113
SORTIJA

Realizada en platino, con aguamarina central talla oval, peso aproximado: 1.70 ct. orlada por zafiros y flanqueada por diamantes talla baguette, peso total aproximado: 0.50 ct.

Salida: 1.500 €

114
SORTIJA

Realizada en oro blanco, con diamante central talla marquise de color azul (tratado), peso aproximado: 2 ct. orlado por zafiros talla rectangular y por diamantes tallas brillante y triangulo, peso total aproximado: 2.70 ct.

Salida: 7.500 €

115
COLGANTE LA NOUVEL LE BAGUE

Realizado en oro blanco y esmalte azul, geométrico compuesto por diamantes talla brillante, peso total aproximado: 0.19 ct. Se acompaña de cadena realizada en oro blanco tipo cordón.

Salida: 850 €

116
PULSERA

Realizada en oro blanco tipo rivieré, compuesta por diamantes talla brillante, peso total aproximado: 0.70 ct.

Salida: 1.100 €

117
PULSERA

Realizada en oro, tipo rivièrè, compuesta por zafiros talla oval, peso total aproximado: 13.20 ct. separados por parejas de diamantes talla brillante, peso total aproximado: 1.40 ct.

Salida: 2.300 €

118
SORTIJA

Realizada en oro y oro blanco, con topacio central acompañado por cuarzos citrinos y diamantes talla brillante, peso total aproximado: 0.81 ct.

Salida: 900 €



109



114



113



112



115



111



110



116



117



118

119

ESMERALDA

Una esmeralda colombiana natural talla esmeralda de 7.18 ct. según certificado GCS N° 79204-70 adjunto.

Salida: 2.450 €

120

DIAMANTE

Diamante encapsulado talla brillante, certificado por IGI (International Gemmological Institute) N° F3B22627, según el cual tiene un peso de 1.06 ct., color I y pureza VS1.

Salida: 3.825 €

121

SORTIJA

Realizada en oro blanco, compuesta por un diamante central talla brillante, peso aproximado: 2.75 ct., acompañado de diamantes tallas brillante, carré, triángulo y trapecio, peso total aproximado: 3.70 ct.

Salida: 24.000 €

122

PULSERA

Realizada en oro blanco, compuesta por cinco bandas de flores cuajadas de diamantes talla brillante, peso total aproximado: 7.84 ct.

Salida: 2.750 €

123

DIAMANTE

Diamante encapsulado talla brillante, certificado por IGI (International Gemmological Institute) N° F3B13249, según el cual tiene un peso de 1.51 ct., color H y pureza VVS2.

Salida: 8.500 €

124

SORTIJA

Realizada en oro blanco, formada por un diamante talla radiant central, peso aproximado: 2.05 ct., certificado HRD (fotocopia), según el cual se tiene unas características estimadas de color D y pureza SI1, flanqueado por dos diamantes talla triángulo, peso total aproximado: 0.40 ct.

Salida: 28.300 €

125

DIAMANTE

Diamante encapsulado talla brillante, certificado por IGI (International Gemmological Institute) N° F3B22623, según el cual tiene un peso de 1.01 ct., color H y pureza VS1.

Salida: 4.275 €

126

DIAMANTE

Diamante encapsulado talla brillante, certificado por IGI (International Gemmological Institute) N° F3B15915, según el cual tiene un peso de 1.03 ct., color I y pureza VS1.

Salida: 3.715 €

127

SORTIJA

Realizada en oro blanco, con diamante central talla radiant montado en garras, peso aproximado: 2.21 ct., y brazos cuajados por diamantes talla brillante, peso total aproximado: 0.62 ct.

Salida: 5.700 €



119



120



121



122



123



124



126



125



127

128

SORTIJA

Realizada en oro rosa, formada por un diamante central talla brillante, peso aproximado: 3.47 ct.

Salida: 17.000 €

129

BROCHE

Realizado en platino, compuesto por un diamante central talla brillante antigua, peso aproximado: 1.23 ct., orlado de cintas cuajadas de diamantes tallas brillante antigua y 8/8, peso total aproximado: 3.50 ct. Falta una piedra.

Salida: 3.500 €

130

SORTIJA

Realizada en oro blanco, compuesta por una esmeralda colombiana natural talla esmeralda de 2.43 ct. según certificado GCS N° 78167-66 adjunto y doble orla de diamantes talla brillante, peso total aproximado: 1.68 ct.

Salida: 13.500 €

131

JUEGO

Realizado en oro blanco, formado por pendientes y sortija compuestos por tres esmeraldas talla esmeralda, peso total aproximado: 13.82 ct., acompañadas de diamantes talla trapecio, peso total aproximado: 3 ct.

Salida: 16.000 €

132

CRIOLLAS

Realizadas en oro blanco, con pavé de diamantes talla brillante, peso total aproximado: 2.46 ct.

Salida: 1.480 €

133

PULSERA

Realizada en oro blanco tipo rivieré, compuesta por diamantes talla brillante montados en garras de cuatro puntas, peso total aproximado: 3.99 ct.

Salida: 2.900 €

134

SORTIJA

Realizada en oro blanco, tipo bailarina, formada por un diamante talla brillante, peso aproximado: 2.04 ct., y orla de diamantes talla trapecio, peso total aproximado: 2.60 ct.

Salida: 12.000 €

135

PULSERA AÑOS 50

Realizada en platino, compuesta por eslabones de motivos florales cuajados de diamantes tallas brillante, brillante antigua y 8/8, peso total aproximado: 7.10 ct. Cierre con cadenilla de seguridad de la que pende una medallita grabada en el anverso y reverso: "Lerey 19-9-53".

Salida: 2.950 €



128



129



130



131



132



133



135
AÑOS 50



134

136

BRAZALETE

Realizada en oro y oro blanco, en forma de pez ojos con rubíes, cabeza con esmeraldas, aletas y cola cuajadas de diamantes talla brillante, peso total aproximado: 1.23 ct.

Salida: 4.450 €

137

SORTIJA

Realizada en oro, compuesta por un diamante talla brillante, peso aproximado: 1.72 ct., flanqueado por dos diamantes talla brillante, pesos aproximados respectivamente: 0.71 ct. y 0.72 ct.

Salida: 12.500 €

138

ESPECTACULAR COLLAR LALAOUNIS

Realizado en hilos trenzados de oro, que le dan aspecto textil, rematados en dos peces con diamantes talla 8/8, peso total aproximado: 0.17 ct. y zafiros talla redonda, peso total aproximado: 0.30 ct. Longitud ajustable con pieza rectangular compuesta por esmeraldas talla redonda, peso total aproximado: 0.48 ct. Firmado: LALAOUNIS.

Salida: 6.900 €

139

SORTIJA

Realizada en oro, tipo solitario, decorada con motivos vegetales y diamante central talla brillante antigua, peso aproximado: 1.62 ct.

Salida: 3.000 €

140

BROCHE

Realizado en oro amarillo y vistas de platino, calado, formado por cintas y palmetas cuajadas de diamantes tallas brillante antigua, 8/8 y rosa, peso total aproximado: 1.20 ct., rematado en una perla cultivada calibrada en 5 mm.

Salida: 1.300 €

141

SORTIJA

Realizada en oro y oro blanco, compuesta por un diamante central talla brillante, peso aproximado: 0.70 ct., flanqueado de diamantes talla baguette dispuestos en los brazos, peso total aproximado: 1.02 ct. Aro roto.

Salida: 3.000 €

142

BROCHE ART NOUVEAU

Realizado en oro, de forma circular, con un animal fantástico con cuatro diamantes talla brillante antigua, peso total aproximado: 0.23 ct. y una esmeralda talla redonda como ojo.

Salida: 450 €



136



137



139

138
LALAOUNIS



140



141



142
ART
NOUVEAU

143

SORTIJA

Realizada en oro, tipo bailarina, con una amatista talla oval y orla de diamantes talla brillante, peso total aproximado: 0.70 ct.

Salida: 990 €

144

SORTIJA

Realizada en oro tipo media alianza, con seis piedras semi-preciosas de diferentes colores montadas en garras.

Salida: 220 €

145

PENDIENTES

Realizados en oro, formados por una hilera de cuentas facetadas de piedras de varios colores rematada en dos amatistas facetadas aperilladas.

Salida: 110 €

146

SORTIJA

Realizada en oro tipo lanzadera, con tres rodonitas centrales, zafiros, perlas y diamantes talla rosa holandesa.

Salida: 600 €

147

COLLAR

Realizado en oro con doble cadena, alternando motivos de oro con cuentas de topacio facetadas, motivo colgante central con corazón y amatista, rematada por tres flecos de oro y cuentas facetadas de topacio azul.

Salida: 780 €

148

SORTIJA

Realizada en oro blanco con amatista central talla redonda y tres diamantes talla brillante, peso total aproximado: 0.03 ct.

Salida: 800 €

149

SORTIJA PRINCIPIOS S.XX

Realizada en oro, tipo sello, compuesta por una amatista talla esmeralda con intaglio central representando un escudo heráldico, orlada por diamantes talla 8/8, peso total aproximado: 0.72 ct.

Salida: 990 €

150

BRAZALETE RÍGIDO

Realizado en oro, formado por cuentas esféricas de oro y zafiros ovalados dispuestos en cinco bandas paralelas, y entrepiezas compuestas por tres rubíes talla oval, acompañados de diamantes talla brillante, peso total aproximado: 2.88 ct.

Salida: 3.420 €

151

BRAZALETE RÍGIDO

Realizado en oro, formado por cuentas esféricas de oro y rubíes ovalados dispuestos en cinco bandas paralelas, y entrepiezas compuestas por tres zafiros talla oval, acompañados de diamantes talla brillante, peso total aproximado: 3 ct.

Salida: 3.420 €

152

BRAZALETE RÍGIDO

Realizado en oro, formado por cuentas esféricas de oro y esmeraldas ovaladas dispuestas en cinco bandas paralelas, y entrepiezas compuestas por tres rubíes talla oval, acompañados de diamantes talla brillante, peso total aproximado: 3.36 ct.

Salida: 3.420 €



143



148



144



149



145

147



150



151



152



146

153

PENDIENTES

Realizados en oro formando un círculo, con motivo oval central de oro blanco, cuajado por diamantes talla brillante, peso total aproximado: 0.20 ct.

Salida: 350 €

154

COLLAR

De una vuelta de discos facetados de zafiros, rubí, esmeralda calibrada entre 3.6 y 5.8 mm. y pieza central, realizada en metal dorado con esmalte y piedras de color (falta una piedra). Enfilado en textil.

Salida: 100 €

155

SORTIJA

Realizada en oro rosa, con zafiro central talla oval y a ambos lados dos diamantes talla brillante, peso total aproximado: 0.40 ct.

Salida: 370 €

156

SORTIJA

Realizada en oro rosa con decoración de contario y tres diamantes talla brillante, peso total aproximado: 0.24 ct.

Salida: 310 €

157

SORTIJA

Realizada en oro blanco con decoración de contario y tres diamantes talla brillante, peso total aproximado: 0.27 ct.

Salida: 380 €

158

PENDIENTES

Realizados en oro bicolor, con motivo en forma de greca.

Salida: 200 €

159

PENDIENTES

Realizados en oro bicolor liso y labrado. Tipo criollas.

Salida: 95 €

160

SORTIJA

Realizada en oro rosa, con motivo central en forma de flor de diamantes talla marquise, y talla brillante en brazos, peso total aproximado de todos los diamantes: 0.60 ct.

Salida: 400 €

161

SORTIJA

Realizado en oro rosa, con amatista central orlada por diamantes talla brillante, peso total aproximado: 0.16 ct.

Salida: 530 €

162

COLLAR LARGO

Realizado en plata rodinada en amarillo, con cuarzos facetados de diferentes colores y placas de turquesa, turmalina y ágata.

Salida: 105 €



154



153



155



156



158



157



160



159



161



162

163
COLLAR

Compuesto por 24 vueltas de perlas cultivadas calibradas entre 3 - 3.3 mm., rematado en un gran broche realizado en oro liso y matizado con una pieza de coral tallado representando unas flores.

Salida: 1.250 €

164
PENDIENTES

Realizados en oro, con dos camafeos centrales orlados por diamantes talla brillante, peso total aproximado: 0.37 ct.

Salida: 275 €

165
SORTIJA

Realizada en oro, con camafeo central orlado por diamantes talla brillante, peso total aproximado: 0.18 ct.

Salida: 200 €

166
BROCHE

Realizado en oro con motivo geométrico central cuajado por diamantes talla brillante, peso total aproximado: 0.44 ct.

Salida: 330 €

167
SORTIJA

Realizada en oro, con coral central tallado representado una flor. Aro ligeramente deteriorado.

Salida: 325 €

168
PULSERA RETRO

Realizada en oro, compuesta por tres bandas de eslabones tipo escamas.

Salida: 2.370 €

169
SORTIJA

Realizada en oro, con una coral talla cabujón oval gallonado en montura fantasía de oro matizado.

Salida: 300 €

170
PULSERA

Compuesta por 24 vueltas de perlas cultivadas calibradas entre 3 - 3.3 mm., rematada en un gran broche realizado en oro liso y matizado con una pieza de coral tallado representando unas flores.

Salida: 900 €



163



164



165



166



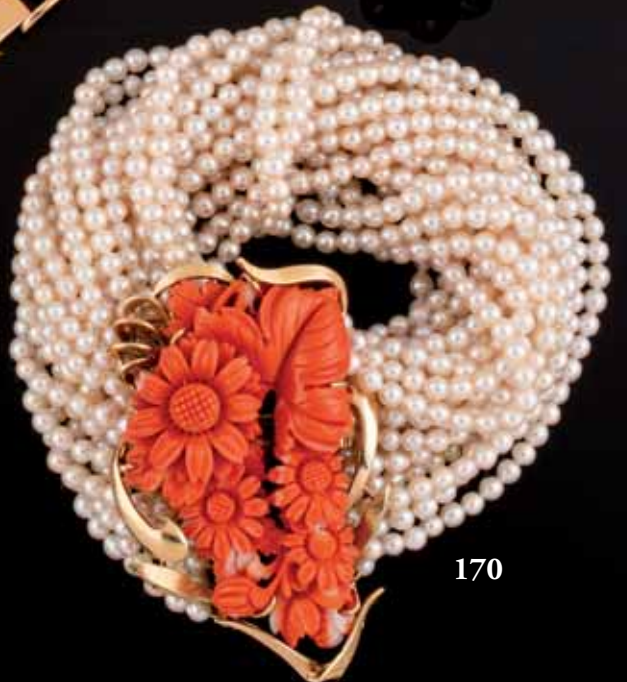
167



168



169



170

171

PENDIENTES PRINCIPIOS S. XX

Realizados en oro, tipo rosetón, compuestos por dos perlas cultivadas centrales calibradas en 6.5 mm. orladas por diamantes talla brillante antigua, peso total aproximado: 2 ct.

Salida: 425 €

172

SORTIJA

Realizada en platino, compuesta por una perla cultivada calibrada en 9.5 mm. y orla de diamantes talla brillante, peso total aproximado: 0.80 ct.

Salida: 430 €

173

COLLAR

De una vuelta de perlas cultivadas barrocas. Cierre de oro blanco.

Salida: 250 €

174

SORTIJA

Realizada en oro, formada por zafiros talla oval, peso total aproximado: 1.80 cts., alternados con diamantes talla brillante, peso total aproximado: 0.70 ct.

Salida: 850 €

175

SORTIJA

Realizada en oro, tipo solitario, compuesta por un diamante talla brillante engastado en garra de seis puntas, peso aproximado: 0.47 ct.

Salida: 250 €

176

SORTIJA

Realizada en oro, tipo media alianza, formada por cinco diamantes talla brillante e intercalados cuatro diamantes talla baguette, peso total aproximado de todos los diamantes: 0.98 ct.

Salida: 550 €

177

SOLITARIO

Realizado en oro, con diamante central talla brillante montado en garras de cuatro puntas, peso total aproximado: 0.22 ct.

Salida: 300 €

178

PULSERA AÑOS 40

Realizada en oro, ancha, con eslabones fantasía. Cierre con cadenilla de seguridad de la que pende una concha con una perlita al interior.

Salida: 1.640 €

179

SORTIJA

Realizada en oro blanco, formada por cuatro diamantes talla brillante, peso total aproximado: 2.20 ct.

Salida: 4.000 €

180

SORTIJA

Realizada en oro blanco con diamante central talla brillante montado en garras de cuatro puntas, peso total aproximado: 0.45 ct.

Salida: 1.450 €

181

BROCHE PRINCIPIOS S.XX

Realizado en oro, en forma de ramillete, compuesto por diamantes talla rosa, peso total aproximado: 0.64 ct.

Salida: 250 €



171
PRINCIPIOS
S. XX



172



174



179



178
AÑOS 40



175



180



177



176



181
PRINCIPIOS
S. XX

182

SORTIJA ROBERTO COIN

Realizada en oro blanco, motivo central triangular con un pavé compuesto por diamantes talla brillante, peso total aproximado: 1.61 ct. y zafiros negros talla redonda, peso total aproximado: 1.91 ct. Firmada: ROBERTO COIN.

Salida: 2.000 €

183

PENDIENTES

Realizados en oro blanco, con dos diamantes centrales talla brillante montados en garras de cuatro puntas, orlados por diamantes talla brillante, peso total aproximado de todos los diamantes: 1.24 ct.

Salida: 1.900 €

184

COLLAR

Realizado en oro blanco, con motivo central formado por rosetón de diamantes talla brillante del que pende una hilera de diamantes talla brillante engastados en chatón, peso total aproximado: 0.75 ct. rematado en una perla cultivada aperillada calibrada en 12 mm.

Salida: 860 €

185

DORMILONAS

Realizados en oro blanco, con dos diamantes negros facetados montados en garras, peso total aproximado: 1 ct.

Salida: 250 €

186

PULSERA

Realizada en oro blanco matizado, motivo central compuesto por cuatro diamantes talla brillante, peso total aproximado: 0.40 ct. acompañados por rubíes talla redonda, peso total aproximado: 1.76 ct.

Salida: 1.450 €

187

DORMILONAS

Realizados en oro blanco, con dos diamantes talla brillante montados en chatones, peso total aproximado: 1.10 ct.

Salida: 1.900 €

188

BROCHE DOBLE CLIP

Realizado en oro blanco, calado formado por cuatro diamantes centrales talla brillante, peso total aproximado: 0.70 ct. acompañados de diamantes talla rosa. (algunos lascados).

Salida: 2.790 €

189

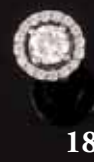
PENDIENTES

Realizados en oro blanco, tipo dormilona, compuestos por dos diamantes talla brillante engastados en garra de cuatro puntas, con certificados IGI números F3B22616 y F3B22622 según los cuales tienen un peso de 1.13 ct. Color H y Pureza VS2 y 1.12 ct. Color H y Pureza VS1 respectivamente.

Salida: 9.260 €



182
ROBERTO COIN



183



185



184



186



187



188



189



190
PENDIENTES

Realizados en oro blanco de segunda ley, calados compuestos por diamantes talla brillante, peso total aproximado: 0.07 ct. y acompañados por piedras de color.

Salida: 250 €

191
COLGANTE

Realizado en oro blanco, con motivo central en forma de círculo compuesto por zafiros talla redonda. Integrado en cadena de oro blanco.

Salida: 240 €

192
COLLAR

Realizado en oro blanco con motivo central formado por una tira alterna de diamantes talla brillante montados en garras, peso total aproximado: 0.10 ct. Se acompaña de cadena integrada de oro blanco.

Salida: 190 €

193
PENDIENTES

Realizados en oro blanco, tipo dormilonas, compuestos por dos diamantes talla brillante montados en garras, peso total aproximado: 0.32 ct.

Salida: 480 €

194
SORTIJA

Realizada en oro blanco, según dictamen gemológico IGE N° D-10690: formada por 12 diamantes naturales talla brillante, peso estimado: 0.29 ct., color y pureza estimados: H-I / SI. Aro grabado: "Siempre".

Salida: 260 €

195
SORTIJA

Realizada en oro blanco de segunda ley, tipo media alianza formada por diamantes talla brillante, peso total aproximado: 0.22 ct.

Salida: 65 €

196
SORTIJA

Realizada en oro blanco, tipo cintillo, con cinco diamantes talla brillante montados en motivos entrelazados, peso total aproximado: 0.50 ct.

Salida: 495 €

197
CADENA

Realizada en oro blanco e intercalados veintiún diamantes talla brillante montados en chatones, peso total aproximado: 0.73 ct.

Salida: 895 €

198
PULSERA

Realizada en oro blanco, con eslabones ondulados cuajados por diamantes talla brillante, peso total aproximado: 0.70 ct.

Salida: 750 €

199
PENDIENTES LARGOS

Realizados en oro blanco, calados con motivos geométricos acompañados por ónix orlados por piedras de imitación.

Salida: 600 €



191



192



190



193



197



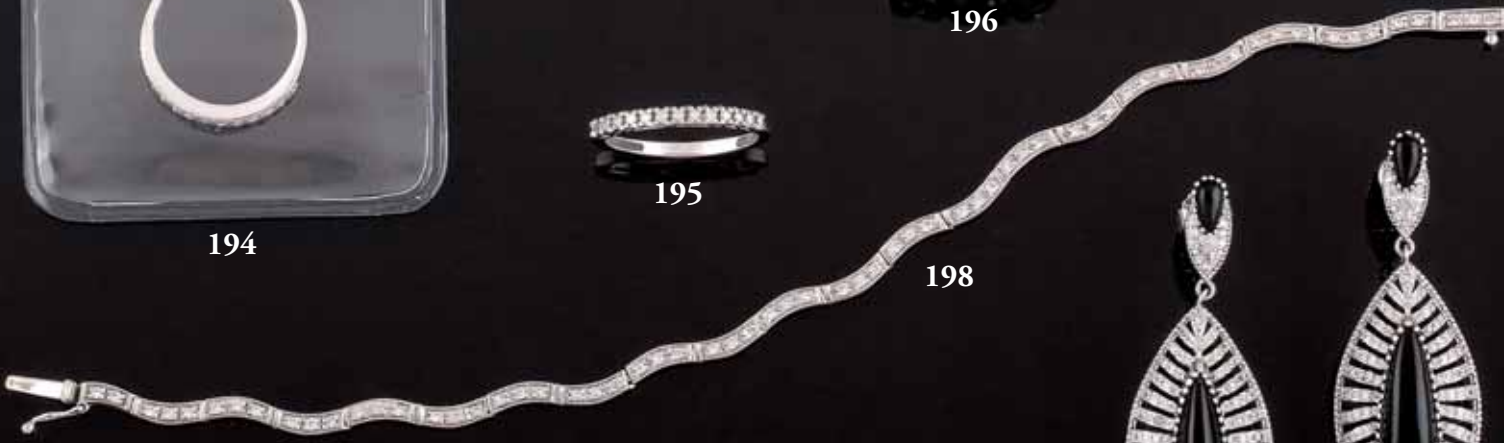
194



196



195



198



199

200
SORTIJA

Realizado en oro blanco, con diamante central talla brillante, orlado por diamantes talla brillante, peso total aproximado: 0.95 ct.

Salida: 2.100 €

201
COLGANTE

Realizado en oro blanco, con motivo geométrico compuesto por diamantes talla princesa, peso total aproximado: 0.40 ct. Se acompaña de cadena realizada en oro blanco.

Salida: 260 €

202
PENDIENTES

Realizados en oro blanco, cuadrados formados por diamantes talla brillante, peso total aproximado: 0.45 ct.

Salida: 580 €

203
SORTIJA

Realizada en oro blanco, tipo solitario con diamante suelto talla brillante, peso: 1.487 ct.

Salida: 2.600 €

204
SORTIJA

Realizada en oro blanco, tipo solitario con diamante central talla brillante, peso total aproximado: 0.55 ct.

Salida: 1.150 €

205
BROCHE

Realizado en oro blanco, compuesto por motivos de flores con 3 centros de diamantes talla brillante, pesos aproximados (respectivamente): 0.65 ct., 0.50 ct y 0.50 ct. Y cuajado de diamantes talla brillante, peso total aproximado: 3.85 ct.

Salida: 3.000 €

206
SORTIJA

Realizada en oro blanco, con diamante central talla brillante flanqueado por dos diamantes talla baguette, peso total aproximado de todos los diamantes: 0.60 ct.

Salida: 800 €

207
PULSERA

Realizada en oro blanco, tipo riviére compuesta por diamantes talla brillante, peso total aproximado: 1 ct.

Salida: 950 €



200



201



202



203



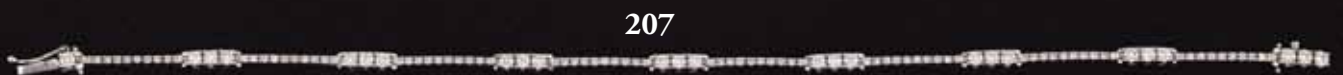
205



204



206



207

208

SORTIJA

Realizada en oro blanco, compuesta por cuatro aros unidos en la base y cuatro diamantes coñac talla brillante, peso total aproximado: 0.84 ct. (lascados).

Salida: 390 €

209

PENDIENTES

Realizados en oro blanco tipo medias criollas con decoración en ondas formados por diamantes talla brillante, peso total aproximado: 0.18 ct. acompañados por dos perlas cultivadas calibradas en 9 mm.

Salida: 325 €

210

COLGANTE ISIDORO HERNANDEZ

Realizado en oro con motivos ondulados y perla mabe central. Se acompaña de cadena realizada en oro. Se acompaña de certificado de autenticidad y estuche ISIDORO HERNANDEZ.

Salida: 320 €

211

SORTIJA

Realizada en oro blanco, calada con motivo decorativo central geométrico compuesto por diamantes incoloros y negros talla brillante, peso total aproximado: 0.25 ct.

Salida: 350 €

212

SORTIJA

Realizada en oro blanco, formada por greca cuajada de diamantes talla brillante, peso total aproximado: 0.50 ct.

Salida: 600 €

213

SORTIJA

Realizada en oro blanco acordonado, compuesta por siete anillos unidos entre sí, coronados por dos rubíes, dos zafiros, una piedra de color verde talla redonda y dos diamantes talla brillante, peso total aproximado: 0.15 ct.

Salida: 300 €

214

BROCHE

Realizado en oro bicolor, en forma de cabeza de caballo, compuesta por pavé de diamantes talla brillante, peso total aproximado: 2.16 ct. y crin realizada en oro.

Salida: 2.400 €

215

PENDIENTES LARGOS DESMONTABLES

Realizados en oro blanco, desmontables, cuerpo superior de forma circular cuajado de diamantes talla brillante, peso total aproximado: 0.58 ct. del que penden dos diamantes talla brillante engastados en chatón, peso total aproximado: 0.14 ct. rematados en dos perlas australianas calibradas en 13 mm. en casquilla circular de oro blanco con diamantes talla brillante, peso total aproximado: 0.22 ct.

Salida: 1.900 €

216

PULSERA RÍGIDA

Realizada en oro con decoración geométrica compuesta por diamantes talla 8/8, peso total aproximado: 0.84 ct.

Salida: 2.150 €

217

SORTIJA

Realizada en oro, aro central compuesto por un zafiro talla oval, peso aproximado: 0.80 ct., acompañado por dos diamantes talla brillante, peso total aproximado: 0.70 ct., y cuatro diamantes talla carré, peso total aproximado: 0.40 ct. Flanqueado por dos aros cuajados de diamantes talla brillante, peso total aproximado: 0.84 ct. Cierre deteriorado.

Salida: 1.800 €

218

PENDIENTES

Realizados en oro, en forma de flor compuesta por diamantes talla brillante, peso total aproximado: 3.26 ct. y zafiros talla oval, peso total aproximado: 18.50 ct.

Salida: 2.600 €

219

COLLAR

De una vuelta de cuentas de lapislázuli calibradas en 14.5 mm. Cierre realizado en oro.

Salida: 95 €

220

SORTIJA

Realizada en oro, formada por diamantes talla brillante, peso total aproximado: 0.48 ct., y zafiros talla marquise, peso total aproximado: 2.40 ct.

Salida: 400 €

221

PULSERA

Realizada en oro, de eslabón barbado, con una moneda colgante de 50 pesos mejicanos (posible reproducción).

Salida: 3.765 €

222

CRUZ

Realizada en oro, con zafiros talla cabujón redondo.

Salida: 225 €

223

PENDIENTES

Realizados en oro de segunda ley, formados por diamantes talla brillante, peso total aproximado: 0.10 ct.

Salida: 220 €

224

CRUZ

Griega realizada en oro. Crucero con representación del Pantocrátor, acompañado por los cuatro evangelistas en los brazos.

Salida: 800 €



217



219



218



220



221



222



223



224



225

PENDIENTES

Realizados en oro blanco calados, compuestos por dieciocho diamantes talla brillante montados en garras dispuestas a diferentes alturas, peso total aproximado: 1.16 ct., veintidós diamantes talla 8/8, peso total aproximado: 0.22 ct., e intercalados zafiros talla marquise (falta una piedra).

Salida: 1.550 €

226

PENDIENTES

Realizados en oro blanco, compuestos por dos zafiros rosas talla corazón, orlados de diamantes talla brillante, peso total aproximado: 0.08 ct

Salida: 335 €

227

COLGANTE

Realizado en oro blanco en forma de flor cuajado por diamantes tallas brillante y baguette, peso total aproximado: 0.37 ct. Se acompaña de cadena de oro blanco.

Salida: 355 €

228

COLGANTE

Realizado en oro blanco con zafiro talla pera, orlado por diamantes talla brillante, peso total aproximado: 0.10 ct. Se acompaña de cadena de oro blanco.

Salida: 370 €

229

SORTIJA

Realizada en oro blanco, con roseta central de diamantes talla brillante montados en garras a diferentes alturas, peso total aproximado: 0.70 ct

Salida: 495 €

230

SORTIJA

Realizada en oro rosa, con rubí central talla perilla montada en garras, peso total aproximado: 1.05 ct., orlado por diamantes talla brillante y color coñac, peso total aproximado: 0.30 ct.

Salida: 500 €

231

SORTIJA

Realizada en oro blanco, tipo roseta, con diamantes talla brillante, peso total aproximado: 0.80 ct.

Salida: 690 €

232

BROCHE

Realizado en oro blanco calado, en forma de lazada compuesto por diamantes tallas marquise y 8/8, peso total aproximado: 2.04 ct. y rubíes.

Salida: 900 €



225



226

227

228



229



230



231



232

233

COLGANTE

Realizado en platino con diamante montado en garras de seis puntas, peso total aproximado: 0.20 ct. Se acompaña de cadena de platino.

Salida: 265 €

234

COLGANTE

Realizado en oro con diamante talla brillante montado en garras, peso total aproximado: 0.20 ct. Se acompaña de cadena de oro.

Salida: 225 €

235

SORTIJA

Realizado en oro blanco, con diamante central talla brillante, orlado por diamantes talla brillante, peso total aproximado: 0.45 ct.

Salida: 500 €

236

PENDIENTES LARGOS

Realizados en oro blanco, con motivos decorativos geométricos acompañados por diamantes talla brillante, peso total aproximado: 0.65 ct.

Salida: 1.200 €

237

COLLAR

Realizado en oro blanco, compuesto por cinco cadenas fantasía dispuestas a diferentes largos.

Salida: 275 €

238

SORTIJA

Realizado en oro blanco, tipo roseta formada por diamantes talla brillante, peso total aproximado: 0.30 ct.

Salida: 370 €

239

PENDIENTES LARGOS

Realizados en oro blanco, con motivos geométricos cuajados por diamantes talla brillante, peso total aproximado: 1.2 ct.

Salida: 995 €

240

PULSERA

Realizada en oro blanco, con diamantes intercalados talla brillante, peso total aproximado: 0.56 ct.

Salida: 500 €



233

234

235

238

236

237

239

240

241

COLGANTE

Realizada en oro blanco, formada por cinco rubíes talla oval montados en garras, peso total aproximado: 1.50 ct y diamante central talla brillante, peso total aproximado: 0.08 ct. Se acompaña de cadena de oro blanco.

Salida: 350 €

242

COLGANTE

Realizado en oro blanco representando una cruz latina, con diamantes talla brillante, peso total: 0.44 ct. Se acompaña de cadena de oro blanco.

Salida: 380 €

243

COLGANTE

Realizado en oro rosa representando una pequeña cruz latina cuajada de diamantes talla brillante montados en garras rodinadas en negro, peso total aproximado: 0.11 ct. Se acompaña de cadena de oro rosa.

Salida: 280 €

244

PENDIENTES

Realizados en oro blanco, con dos diamantes centrales talla brillante montados en chatón, orlados de diamantes talla brillante, peso total aproximado de todos los diamantes: 0.68 ct.

Salida: 810 €

245

SORTIJA

Realizada en oro blanco, tipo solitario, formada por diamantes talla brillante, peso total aproximado: 0.31 ct.

Salida: 410 €

246

SORTIJA

Realizada en oro blanco de segunda ley, tipo solitario, compuesta por un diamante talla brillante, peso aproximado: 0.40 ct.

Salida: 275 €

247

PULSERA

Realizada en oro, formada por eslabones lisos y gallonados, con medalla de Nuestra Señora de Begoña, grabada en la trasera: "Rdo. de Pili M.U 15-8-45". Cierre con ocho y cadenilla de seguridad.

Salida: 1.000 €

248

PENDIENTES

Realizados en oro blanco tipo roseta, formados por diamantes talla brillante montados en garras a diferentes alturas, peso total aproximado: 1.22 ct.

Salida: 1.000 €

249

MEDALLA

Realizada en oro, tipo escapulario, en el anverso la Virgen del Carmen y en el reverso el Sagrado Corazón.

Salida: 350 €

241



242



243



244



248



245



246



247



249



250

PULSERA

De una vuelta de perlas cultivadas calibradas en 8.5 mm. y 9 mm.

Salida: 80 €

251

SORTIJA

Realizada en oro blanco, calada con motivos circulares acompañados por diamantes talla brillante, peso total aproximado: 0.33 ct.

Salida: 890 €

252

DORMILONAS

Realizadas en oro blanco, con perlas cultivadas calibradas en 10 mm.

Salida: 150 €

253

SORTIJA

Realizada en oro blanco tipo "Tú y yo", con un diamante talla antigua en un extremo, peso total aproximado: 0.85 ct. y en el otro una perla cultivada calibrada en 8 mm.

Salida: 1.100 €

254

COLLAR

Collar de un hilo de perlas de los mares del sur dispuesto en disminución y calibrado entre 14.5 y 11.5 mm. Se acompaña de cierre de oro blanco brillo y matizado.

Salida: 1.050 €

255

SORTIJA

Realizada en oro blanco, con agua marina central talla oval, peso aproximado: 10 ct. orlada por diamantes talla brillante, peso total aproximado: 0.40 ct.

Salida: 1.150 €

256

SORTIJA

Realizada en oro blanco, con piedra de color azul central montada en garras y a ambos lados diamantes talla brillante, peso total aproximado: 0.06 ct.

Salida: 290 €

257

PULSERA

Realizada en oro trenzado. Cierre con ocho de seguridad.

Salida: 1.300 €

258

PENDIENTES LARGOS

Realizados en oro blanco, compuestos por dos hileras de diamantes talla brillante, peso total aproximado: 0.35 ct. rematadas en dos perlas cultivadas calibradas en 10 mm.

Salida: 580 €

259

PULSERA

Realizada en oro y oro blanco, semirrígida. Motivo central formado por diamantes talla brillante, peso total aproximado: 0.84 ct. (armis de metal).

Salida: 1.350 €



250



251



252



253



254

257



258



255



256



259

260

CRUZ

Realizada en oro y oro blanco, cuajada por diamantes talla brillante, peso total aproximado: 0.88 ct.

Salida: 680 €

261

COLLAR

De una vuelta de perlas cultivadas calibradas entre 6 mm. y 10.5 mm. puestas en degrade. Cierre realizado en oro blanco con perla cultivada central orlada por diamantes talla 8/8, peso total aproximado: 0.36 ct. se acompaña de cadenita de seguridad.

Salida: 425 €

262

PENDIENTES

Realizados en oro blanco, tipo medias criollas caladas, con motivos geométricos acompañados por diamantes talla brillante, peso total aproximado: 0.36 ct.

Salida: 250 €

263

SORTIJA

Realizada en oro blanco, calada con motivos geométricos acompañados por diamantes talla brillante, peso total aproximado: 0.98 ct. (falta una piedra).

Salida: 350 €

264

COLGANTE

Realizado en oro blanco, con diamante central talla brillante, orlado por diamantes talla brillante, peso total aproximado: 0.50 ct. Se acompaña de cadena de oro blanco.

Salida: 900 €

265

PULSERA

Realizada en oro blanco tipo rivieré, compuesta por diamantes talla brillante montados en garras de cuatro puntas, peso total aproximado: 1.04 ct.

Salida: 900 €

266

SORTIJA

Realizada en oro blanco, con diamante central talla brillante, peso aproximado: 0.40 ct. flanqueado por diamantes talla brillante, peso total aproximado: 0.55 ct.

Salida: 800 €

267

SORTIJA

Realizada en oro blanco, con zafiro central talla oval montado en garras de cuatro puntas, peso total aproximado: 1.50 ct. a ambos lados seis diamantes talla brillante, peso total aproximado: 0.50 ct.

Salida: 495 €

268

BROCHE

Realizado en oro blanco liso y matizado con diamante central talla brillante, peso aproximado: 0.27 ct., flanqueado por diamantes talla brillante, peso total aproximado: 0.38 ct.

Salida: 990 €

269

PENDIENTES

Realizados en oro blanco, tipo rosetas compuestos por diamantes talla brillante, peso total aproximado: 1 ct.

Salida: 975 €



260



264

261



262



263



265



266



267



268



269



270

SORTIJA

Realizada en oro tipo sello, con motivo central formado por una esmeralda talla oval montada en chatón, peso total aproximado: 1 ct., orlada por diamantes talla brillante, peso total aproximado: 0.40 ct.

Salida: 700 €

271

SORTIJA

Realizada en oro, tipo solitario, compuesta por un diamante talla brillante antigua, peso aproximado: 0.33 ct. Aro ligeramente deteriorado.

Salida: 275 €

272

COLLAR

De tres vueltas de perlas de agua dulce, con tres aspas de oro con esmeraldas talla carré, peso total aproximado: 1.89 ct. y rematado en el centro por una moneda colgante (posible reproducción) de Carlos III. Cierre realizado en oro en forma de flor, con piedras de color verde y una piedra de imitación.

Salida: 290 €

273

SORTIJA

Realizada en oro y oro blanco, tipo solitario, formada por un diamante central talla brillante, peso aproximado: 0.33 ct.

Salida: 380 €

274

PULSERA

Realizada en oro, formada por eslabones ovalados y seis colgantes esmaltados en diferentes colores de motivos infantiles desmontables.

Salida: 595 €

275

PULSERA

Realizada en oro, formada por eslabones ovalados y seis colgantes esmaltados en diferentes colores de motivos infantiles desmontables.

Salida: 640 €

276

PULSERA

De tres vueltas de perlas de agua dulce, separadas por tres aspas de oro con esmeraldas talla carré, peso total aproximado: 1.89 ct. Cierre realizado en oro tipo reasa.

Salida: 225 €



271



273



272



277

PENDIENTES

Realizados en oro, perlas cultivadas tipo botón dispuestas en disminución, e intercalados diamantes talla brillante, peso total aproximado: 0.20 ct.

Salida: 270 €

278

SORTIJA

Realizada en oro blanco, con motivo central formado por roseta de esmeraldas y diamantes talla brillante, peso total aproximado: 0.35 ct.

Salida: 400 €

279

SORTIJA

Realizada en oro blanco, con esmeralda central talla oval montada en garras, peso total aproximado: 1 ct. y a ambos lados diamantes talla brillante, peso total aproximado: 0.50 ct.

Salida: 640 €

280

COLLAR

Cadena de oro con cinco perlas barrocas intercaladas, calibradas en 9 mm.

Salida: 250 €

281

SORTIJA

Realizada en oro, con diamante central talla marquise, peso total aproximado: 0.80 ct., orlado por esmeraldas talla redonda.

Salida: 1.200 €

282

SORTIJA

Realizada en oro blanco, con esmeralda central talla oval montada en garras, peso total aproximado: 1 ct., orlada por diamantes talla brillante, peso total aproximado: 0.35 ct.

Salida: 1.200 €

283

SORTIJA

Realizada en oro blanco, con esmeralda central talla oval montada en garras, peso total aproximado: 0.85 ct., orlada por diamantes talla brillante, peso total aproximado: 0.25 ct.

Salida: 1.100 €

284

BROCHE PRINCIPIOS S. XX

Realizado en oro, en forma de pequeña barrita, compuesto por tres diamantes talla brillante antigua, peso total aproximado: 0.24 ct. y dos esmeraldas talla redonda, peso total aproximado: 0.16 ct.

Salida: 90 €

285

BROCHE

Realizado en oro, decoración lisa y diamantes talla brillante antigua, peso total aproximado: 0.30 ct.

Salida: 175 €



286

SIETE PORCELANAS CHINAS TOSHIKANE

Realizadas en porcelana representando siete bustos asiáticos.

Salida: 35 €

287

PULSERA

Realizada en oro, con cinco zafiros centrales talla oval, peso total aproximado: 1.75 ct., y diamantes talla brillante a ambos lados, peso total aproximado: 0.40 ct.

Salida: 625 €

288

SORTIJA

Realizada en oro, tipo sello compuesto por diamantes talla 8/8, peso total aproximado: 0.31 ct.

Salida: 215 €

289

DOS SORTIJAS

Realizadas en oro, tipo media alianzas compuestas por esmeraldas y rubíes.

Salida: 160 €

290

COLLAR

Realizado en oro, tipo barbado, formado por eslabones en degradé del centro a los lados. Cierre con doble ocho de seguridad.

Salida: 1.850 €

291

PENDIENTES

Realizados en oro, con dos perlas japonesas calibradas en 17 mm.

Salida: 100 €

292

PENDIENTES

Realizados en oro, tipo medias criollas compuestas por bandas de rubíes y esmeraldas.

Salida: 160 €

293

SORTIJA

Realizada en oro bicolor, con diamante central talla brillante antigua, peso aproximado: 0.20 ct.

Salida: 200 €

294

SORTIJA

Realizada en oro, compuesta por una esmeralda central talla esmeralda, peso total aproximado: 7.76 ct.

Salida: 1.500 €

295

COLGANTE

Moneda (posible reproducción) de 50 pesos mexicanos realizada en oro.

Salida: 1.200 €



286



287



289



288



290



291



292



294



293



295

296

COLGANTE

Realizado en oro, con cuarzo verde tallado en forma de buda.

Salida: 75 €

297

GARGANTILLA GIVENCHY

Realizada en metal chapado oro, con eslabones tipo barbado y motivo central compuesto por un cuajado de piedras de imitación. Firmada: GIVENCHY. Se acompaña de estuche de piel verde.

Salida: 180 €

298

COLGANTE

Realizado en oro, en forma de escarabajo acompañado por piedras de color azul.

Salida: 190 €

299

COLGANTE

Realizado en oro, con piedra de color tallada.

Salida: 75 €

300

SORTIJA

Realizada en oro, motivo central formado por diamantes talla brillante, peso total aproximado: 0.40 ct., y detalles en esmalte de color verde.

Salida: 600 €

301

PULSERA

Realizada en oro, de eslabón barbado, con tres monedas colgantes (posibles reproducciones) de 2.5 pesos mejicanos, Isabel II de Inglaterra y 10 dolares americanos. Cierre de lengüeta con ocho y cadenilla de seguridad.

Salida: 2.370 €

302

BROCHE

Realizado en oro y hueso.

Salida: 90 €

303

SORTIJA

Realizada en oro, tipo lanzadera con decoración reticulada compuesta por diamantes talla brillante, peso total aproximado: 0.45 ct. y rubíes talla cabujón.

Salida: 700 €



296



297
GIVENCHY



298



302



301



299



300



303

304

COLLAR

Realizado en plata rodinada en amarillo, con turmalinas facetadas de diferentes colores y motivos intercalados de cuarzo rosa en bruto.

Salida: 100 €

305

COLLAR

Realizado en plata rodinada en amarillo, con cuarzos facetados de diferentes colores y motivos en forma de flores de amatistas facetadas.

Salida: 95 €

306

PENDIENTES

Realizados en oro rosa con dos cuarzos rosas talla oval facetada.

Salida: 490 €

307

PULSERA

Realizada en oro rosa, con un cuarzo rosa talla oval facetada y textil.

Salida: 190 €

308

PULSERA

Realizada en hilo de color gris con motivo central compuesto por perla cultivada de tonalidad rosada, calibrada en 12 mm.

Salida: 90 €

309

PULSERA

Pulsera realizada en textil negro y motivo central ovalado en plata dorada y diamantes talla rosa.

Salida: 120 €



304



305



306



307



308



309

310

PENDIENTES

Realizados en plata dorada, con motivos florales formados por perlas y piedras de imitación.

Salida: 175 €

311

SORTIJA

Realizada en plata dorada, con motivos florales compuesto por perla y piedras de imitación.

Salida: 105 €

312

GARGANTILLA

Realizada en plata dorada, con motivos florales compuesto por perlas y piedras de imitación.

Salida: 335 €

313

PULSERA

Realizada en plata dorada, con motivos florales compuesto por perla y piedras de imitación.

Salida: 225 €

314

PENDIENTES

Realizados en plata rosa, con motivos decorativos florales acompañados por dos mariposas, compuestos por piedras de color y piedras de imitación.

Salida: 160 €

315

PENDIENTES

Realizados en plata en su color, con motivos florales compuestos por piedras de imitación y piedras de color.

Salida: 175 €

316

PENDIENTES

Realizados en plata dorada, con decoración floral compuesta por nácar, esmalte y piedras de imitación.

Salida: 195 €

317

SORTIJA

Realizada en plata dorada, con decoración floral compuesta por nácar, esmalte y piedras de imitación.

Salida: 140 €

318

PENDIENTES

Realizados en plata dorada, tipo criollas con decoración vegetal y animal compuesto por nácar, esmalte y piedras de imitación.

Salida: 250 €



310



311



312



313



316



314



317



315



318

319

SORTIJA

Realizado en plata en su color, en forma de caracol compuesta por piedras de imitación.

Salida: 100 €

320

BROCHE-COLGANTE

Realizado en plata en su color, en forma de ave compuesta por piedras de imitación. Se acompaña de cadena realizada en plata en su color.

Salida: 125 €

321

PENDIENTES

Realizados en plata en su color, en forma de aves compuestos por piedras de imitación.

Salida: 95 €

322

PENDIENTES

Realizados en plata en su color, en forma de pavos reales compuestos por piedras de imitación.

Salida: 100 €

323

PENDIENTES

Realizados en plata en su color, representando la cabeza de un búho cuajado por piedras de diferentes colores.

Salida: 165 €

324

BROCHE

Realizado en plata en su color, representando la cabeza de un búho cuajado por piedras de diferentes colores.

Salida: 85 €

325

SORTIJA

Realizada en plata en su color, representando la cabeza de un búho cuajado por piedras de diferentes colores.

Salida: 115 €

326

SORTIJA

Realizado en plata en su color, en forma de pez cuajado por piedras de imitación.

Salida: 100 €

327

COLGANTE

Realizado en plata dorada, en forma de estrella compuesta por piedras de imitación. Se acompaña de cadena realizada en plata en su color.

Salida: 110 €



319



323



320



324



325



321



322



326



327

328

TRES RELOJES

Realizados en plata, dos tipos lepine y uno tipo savoneta.

Salida: 30 €

329

RELOJ CENSOR

Realizado en plata, tipo savoneta de tres tapas. Funciones: horarias, minuterar y segunderas. Esfera blanca, numeración arábica, agujas tipo espada pavonadas en azul y esfera segundera a las 6h. Sistema de carga manual. Nº: 448079. Marcas Suizas. No funciona.

Salida: 40 €

330

RELOJ CON LEONTINA

Realizado en plata, tipo lepine de tres tapas. Funciones: horarias y minuterar. Esfera blanca, numeración romana, agujas tipo Luis XV. Se acompaña de leontina con llave.

Salida: 30 €

331

RELOJ LONGBEEN

Realizado en plata, tipo savoneta de tres tapas. Funciones: horarias, minuterar y segunderas. Esfera gris, numeración arábica, agujas tipo breguet y esfera segundera a las 6h. Sistema de carga manual. Nº: 304736. Marcas Suizas. No funciona. Esfera cubierta con plástico, no cristal.

Salida: 40 €

332

RELOJ EDWIN

Realizado en plata, tipo savoneta de tres tapas. Funciones: horarias, minuterar y segunderas. Esfera blanca, numeración arábica, agujas tipo espada y esfera segundera a las 6h. Cristal plástico.

Salida: 70 €



328



330



329



331



332

333

RELOJ WALTHAM

Realizado en metal, tipo savoneta. Funciones: horarias, minuterar y segunderar. Esfera blanca, numeración romana, agujar tipo espada y esfera segundera a las 6h. Sistema de carga manual. Trasera grabada. No funciona.

Salida: 50 €

334

RELOJ REGULATOR PATENT ESTER

Realizado en metal, tipo lepine. Funciones: horarias y minuterar., numeración arábiga, agujar tipo espada.

Salida: 40 €

335

RELOJ LONGINES

Realizado en plata, tipo savoneta de tres tapar. Funciones: horarias, minuterar y segunderar. Esfera blanca, numeración arábiga, agujar tipo breguet y esfera segundera a las 6h. Sistema de carga manual. Marcas suiza Nº: 4075960.

Salida: 75 €

336

RELOJ PAUL JEANNOT

Realizado en plata, tipo savoneta de tres tapar. Funciones: horarias, minuterar y segunderar. Esfera beige deteriorada, numeración romana, agujar tipo breguet y esfera segundera a las 6h. Sistema de carga manual. Nº: 116868.No funciona. Cristal suelto.

Salida: 60 €

337

RELOJ ARMAND & CIE

Realizado en plata, tipo savoneta de tres tapar. Funciones: horarias, minuterar y segunderar. Esfera gris, numeración romana, agujar tipo Luis XV y esfera segundera a las 6h. Nº: 3601. No funciona.

Salida: 50 €



333



334



335



336



337

338

RELOJ DE BOLSILLO

Realizado en oro, tipo lepine de tres tapas. Funciones: horarias y minuterias. Numeración romana, agujas tipo espada. Nº: 32282. Ligeros deterioros.

Salida: 1.000 €

339

ENCENDEDOR S.T. DUPONT

Realizado en metal chapado en oro de 20 micras, decoración rayada y punta de diamante. Numerado: H2E843. Se acompaña de estuche.

Salida: 25 €

340

PIN

Realizado en oro, representando el escudo del Real Madrid Club de Fútbol, con diamantes tallas brillante y 8/8, rubíes y zafiros.

Salida: 195 €

341

PIN

Realizado en oro mate y brillo, representando el escudo del Atlético de Madrid club de fútbol, con pequeño diamante.

Salida: 160 €

342

BOTONES

Dos botones realizados en oro, compuestos por dos diamantes talla brillante engastados en chatón, peso total aproximado: 0.40 ct. (uno lascado). Firmados: Bte SGD G PARIS e iniciales PG.

Salida: 160 €

343

GEMELOS

Realizados en oro, de forma oval, con decoración calada con piedras de imitación. Faltan piedras.

Salida: 60 €

344

BOLÍGRAFO MONTBLANC MEISTERTÜCK

Realizado en resina negra y detalles dorados. Sistema de apertura mediante giro. Nº: MX1373119. Deterioros por el uso.

Salida: 30 €

345

GEMELOS

Realizados en oro, compuestos por dos cuentas de oro y dos cuentas de sodalita. Faltas.

Salida: 45 €

346

RELOJ LONGINES

Realizado en oro. Funciones: horarias y minuterias. Esfera dorada, numeración baquetonada, agujas tipo bastón esmaltadas en negro. Sistema de carga manual. Numerado: 16430736.

Salida: 380 €

347

GEMELOS

Realizados en oro blanco en forma de nidos, con cuatro diamantes talla brillante en los centros, peso total aproximado: 1 ct.

Salida: 650 €



338



339



340



341



342



343



344



346



345



347

348

RELOJ OMEGA

Realizado en oro blanco, para señora. Caja redonda, bisel formado por diamantes talla brillante, peso total aproximado: 1.54 ct. Funciones: horarias y minuterías. Esfera beige, numeración baquetonada, agujas tipo bastón esmaltadas en negro. Sistema de carga manual. Brazaletes tipo esterilla realizado en oro blanco. No funciona.

Salida: 1.250 €

349

RELOJ PIAGET

Realizado en oro blanco para señora. Caja ovalada, bisel matizado. Funciones: horarias y minuterías. Esfera plateada, numeración baquetonada esmaltada y agujas tipo bastón. Sistema de carga manual. Brazaletes integrado realizado en oro blanco matizado. Nº 9331E3 101350

Salida: 1.200 €

350

RELOJ ROLEX

Realizado en oro blanco para señora. Caja cuadrada, bisel liso y con diamantes talla brillante, peso total aproximado: 0.40 ct. Funciones: horarias y minuterías. Esfera plateada, numeración baquetonada y agujas tipo bastón. Sistema de carga manual. Brazaletes integrado realizado en oro blanco matizado. Se acompaña de estuche verde original.

Salida: 1.500 €

351

RELOJ BLANCPAIN

Realizado en oro blanco para señora. Caja redonda, bisel y arranque del brazaletes de diamantes talla 8/8, peso total aproximado: 0.75 ct. Funciones: horarias y minuterías. Esfera blanca, numeración baquetonada y agujas tipo bastón. Sistema de carga manual. Brazaletes de oro blanco tipo esterilla.

Salida: 800 €

352

RELOJ LONGINES

Realizado en oro. Caja redonda, bisel liso. Funciones: horarias, minuterías y segunderas. Esfera beige, numeración mixta: baquetonada y árabe, agujas tipo Dauphine doradas, y esfera segundera a las 6 h. Sistema de carga manual. Brazaletes realizado en oro. Cristal deteriorado.

Salida: 700 €

348



349



350



351



352

353

RELOJ CARTIER

Realizado en oro para señora. Caja redonda, bisel atornillado. Funciones: horarias y minuterías. Numeración romana, agujas tipo bastón pavonadas en azul. Movimiento de cuarzo. Brazaletes original con cierre desplegable realizado en oro. Nº: 8191400552.

Salida: 5.000 €

354

RELOJ CORUM TUBOGÁS

Realizado en oro para señora. Caja en forma de cabeza de serpiente, bisel con diamantes talla brillante, peso total aproximado de todos los diamantes: 0.60 ct. Funciones: horarias y minuterías. Numeración romana, agujas tipo espada. Sistema de carga manual. Brazaletes de oro y diamantes en forma de cuerpo de serpiente, peso total aproximado de todos los diamantes: 2.08 ct. Firmado: "GREGORY".

Salida: 5.220 €

355

RELOJ ROLEX OYSTER PERPETUAL DATEJUST

Realizado en oro para señora. Caja redonda, bisel estriado. Funciones: horarias, minuterías, segundas y calendario. Numeración baquetonada, agujas tipo bastón y ventana con lente Cyclops para calendario a las 3h. Sistema de carga automático. Brazaletes Oyster realizado en oro.

Salida: 2.500 €

356

RELOJ CARTIER TANK FRANÇAISE

Realizado en oro para señora. Caja cuadrada, bisel liso. Funciones: horarias y minuterías. Esfera crema, numeración romana y agujas pavonadas en azul. Movimiento de cuarzo. Pulsera de piel negra y hebilla de oro originales. Modelo: 2385 Nº CC599919

Salida: 1.300 €

357

RELOJ ROLEX OYSTER PERPETUAL DATEJUST

Realizado en acero y oro para señora. Caja redonda, bisel estriado realizado en oro. Funciones: Horarias, minuterías, segundas y calendario. Numeración romana, agujas tipo bastón y ventana para calendario con lente Cyclops a las 3h. Sistema de carga automático. Brazaletes Oyster realizado en acero y oro con cierre desplegable.

Salida: 1.400 €

358

RELOJ ROLEX OYSTER PERPETUAL DATE

Realizado en acero y oro para señora. Caja redonda, bisel dorado estriado. Funciones: horarias, minuterías, segundas y calendario. Numeración baquetonada, agujas tipo bastón y ventana con lente Cyclops para calendario a las 3 h. Sistema de carga automático. Brazaletes de acero y oro con cierre desplegable. Cristal deteriorado. Modelo: 6917. Nº 3078557

Salida: 600 €

359

RELOJ CARTIER

Realizado en oro tricolor para señora. Caja redonda, bisel liso. Funciones: horarias y minuterías. Numeración romana, agujas tipo bastón. Movimiento de cuarzo. Brazaletes realizado en oro tricolor con cierre desplegable. Nº:669080356.

Salida: 1.700 €



353



354



355



356



357



358



359

360

RELOJ DUPONT RECTANGLE

Realizado en metal chapado en oro y laca china. Caja rectangular, bisel liso. Funciones: horarias y minuterías. Numeración baquetonada, agujas tipo bastón. Movimiento de cuarzo. Brazaletes original realizado en piel.

Salida: 250 €

361

RELOJ OMEGA

Realizado en acero para caballero. Caja redonda, bisel liso. Funciones: horarias, minuterías, segunderas y calendario. Numeración baquetonada, agujas tipo bastón. Sistema de carga automático. Brazaletes de piel con hebilla realizada en metal dorado. Maquinaria numerada 20355310.

Salida: 500 €

362

RELOJ OMEGA CAMASTER GENEVE

Realizado en oro para caballero. Caja ligeramente atonelada y matizada con bisel estriado (calibre 35 mm.). Funciones: horarias, minuterías, segunderas y calendario. Esfera dorada, numeración baquetonada, agujas tipo bastón y ventana para calendario y días de la semana a las 3h. Sistema de carga automático. Brazaletes de oro. Se acompaña de dos eslabones.

Salida: 2.000 €

363

RELOJ OMEGA SEAMASTER

Realizado en acero para caballero. Caja redonda, bisel liso. Funciones: horarias, minuterías, segunderas y calendario. Numeración baquetonada, agujas tipo bastón. Sistema de carga automático. Brazaletes de piel con hebilla realizada en metal dorado.

Salida: 750 €

364

RELOJ LONGINES

Realizado en acero para caballero. Caja redonda, bisel liso. Funciones: horarias, minuterías y segunderas. Numeración mixta: arábica y baquetonada, agujas tipo bastón. Sistema de carga manual. Brazaletes realizado en acero y acero dorado. Deterioros.

Salida: 100 €

360



361



362



363



364



365

RELOJ DE ACERO HAMILTON

Realizado en acero para caballero. Caja redonda, bisel liso. Funciones: horarias, minuterar y segunderar. Esfera negra, numeración arábica, agujar tipo bastón, Sistema de carga automático. Brazalete de piel con hebilla en acero inoxidable. Nº: H694390.

Salida: 400 €

366

RELOJ MONTBLANC PROFILE

Realizado en acero para caballero. Caja rectangular, bisel liso. Funciones: horarias, minuterar, segunderar y calendario. Numeración mixta: romana y baquetonada, agujar tipo bastón y ventana para calendario a las 5 horas. Movimiento de cuarzo. Brazalete realizado en acero con cierre desplegable. Modelo: 7048. Nº: PL301773. Deterioros.

Salida: 150 €

367

RELOJ DE ACERO JUNGHANS MAX BILL

Realizado en acero para caballero. Caja redonda, bisel liso. Funciones: horarias, minuterar y segunderar. Esfera gris, numeración arábica y agujar tipo bastón. Sistema de carga automático. Brazalete de piel con hebilla realizada en acero. Modelo: 27.3401 Nº: 1605-2083. Design by: MAX BILL.

Salida: 500 €

368

RELOJ BVLGARI BZERO1

Realizado en acero para señora. Caja redonda, bisel grabado "BVLGARI". Funciones: horarias y minuterar. Numeración de diamantes, agujar tipo bastón. Movimiento de cuarzo. Brazalete de piel con cierre desplegable realizado en acero. Modelo: BZ 30 S. Nº: D02478. Deterioros.

Salida: 300 €

369

RELOJ MAURICE LACROIX MASTERPIECE

Realizado en acero para caballero. Caja redonda, bisel liso. Funciones: horarias minuterar, segunderar y calendario. Numeración mixta: romana y baquetonada, agujar tipo breguet y ventana para calendario entre las 1 y las 2h. Ventana para segundero a las 6h. Sistema de carga automático. Brazalete de piel con cierre desplegable realizado en acero. Modelo: MP 7028. N: AK 65749.

Salida: 500 €

365



366



367



368



369



370

**RELOJ ROLEX OYSTER PERPETUAL
SUBMARINER AÑOS 57-68**

Realizado en acero para caballero. Caja redonda, bisel negro giratorio bidireccional graduado 60 minutos. Tapa numerada al interior 6536/1 157. Funciones: horarias, minuterías y segunderas. Esfera negra, numeración luminiscente (deterioros), agujas luminiscentes (deterioros y posteriores). Sistema de carga automático. Brazaletes original posterior, del año 68, realizado en acero con cierre de seguridad desplegable. N: 230403. Maquinaria N° DN912473 Calibre 1030. Se acompaña de estuche original y documentación.

Salida: 27.900 €

371

RELOJ DE ACERO RONDE SOLO DE CARTIER

Realizado en acero para caballero. Caja redonda, bisel liso. corona de acero decorada con un cabujón de espinela sintética. Funciones: horarias, minuterías, segunderas y calendario. Esfera opalina plateada, numeración romana y agujas de acero azulado en forma de espada. Ventana para calendario a las 3h. Sistema de carga automático. Brazalete de acero con cierre oculto desplegable. Modelo: 3517. N°:572933UX.

Salida: 950 €

372

RELOJ DE ACERO TANK SOLO XL DE CARTIER

Realizado en acero para caballero. Caja rectangular, bisel liso. corona de acero decorada con un cabujón de espinela sintética. Funciones: horarias, minuterías, segunderas y calendario. Esfera opalina plateada, numeración romana y agujas de acero azulado en forma de espada. Ventana para calendario a las 6h. Sistema de carga automático. Brazalete de acero con cierre oculto desplegable. Modelo: 3800. N°:509844XX.

Salida: 900 €



370



371



372

373

RELOJ CORUM ADMIRAL'S CUP MARÉES

Realizado en acero para caballero. Caja dodecagonal bisel con los gallardetes que marcan los puntos horarios en el código marítimo internacional. Funciones: horarias, minuterías, segunderas, calendario y cronógrafas. Esfera azul, numeración baquetonada y agujas tipo bastón fluorescentes. Tres esferas cronógrafas a las 3, 6 y 9h, indicando la hora de la marea ascendente y la bajamar, la fuerza de la marea diurna en relación a las fases de Luna, la estimación de la altura del agua, y la intensidad de las corrientes existentes. Ventana para calendario a las 3h. Corona roscada de seguridad Sistema de carga automático. Brazaletes de acero con cierre desplegable realizado de seguridad. Nº: 1680145. Se acompaña de estuche original.

Salida: 1.250 €

374

RELOJ BREITLING WINDRIDER HEADWIND

Realizado en oro para caballero. Caja redonda, bisel giratorio unidireccional graduado 60 minutos. Funciones: horarias, minuterías, segunderas y calendario. Esfera negra, numeración baquetonada y agujas tipo espada fluorescentes. Ventana para día del mes a las 3h, y para día de la semana a las 12h. Sistema de carga automático. Brazaletes original de caucho con hebilla realizada en oro. Modelo: K45355. Nº: 0195. Se acompaña de estuche original.

Salida: 3.900 €

375

RELOJ BVLGARI DIAGONO

Realizado en acero para caballero. Caja redonda, bisel realizado en caucho grabado "BVLGARI". Funciones: horarias, minuterías, segunderas y calendario. Numeración mixta: baquetonada y árabe, agujas tipo bastón y ventana para calendario a las 3h. Sistema de carga automático. Brazaletes no original realizado en acero y caucho. Modelo: DG 40 SV. Nº: L3159.

Salida: 500 €

376

RELOJ OMEGA SEAMASTER PROFESSIONAL

Realizado en acero para caballero. Caja redonda, bisel giratorio unidireccional graduado 60 minutos. Funciones: horarias minuterías, segunderas y calendario. Numeración baquetonada, agujas fluorescentes y ventana para calendario a las 3h. Movimiento de cuarzo. Brazaletes realizado en acero con cierre desplegable de seguridad.

Salida: 500 €

377

RELOJ OMEGA CONSTELLATION DOUBLE EAGLE

Realizado en acero para caballero. Caja redonda, bisel grabado con horas en numeración romana. Funciones: horarias, minuterías, segunderas y cronógrafas. Esfera negra, numeración baquetonada y agujas tipo espada fluorescentes. Sistema de carga automático. Brazaletes realizado en acero con cierre oculto desplegable. Nº:78060734. Se acompaña de estuche original.

Salida: 1.300 €



373



374



375



376



377

378

**RELOJ DE ORO ROLEX OYSTER
PERPETUAL DAY-DATE**

Realizado en oro para caballero. Caja redonda, bisel liso. Funciones: horarias, minuterías, segunderías y calendario. Esfera beige, numeración baquetonada, agujas tipo bastón, ventana con lente Cyclops para calendario a las 3 h y para día de la semana a las 12h. Sistema de carga automático. Brazaletes de piel con hebilla realizada en acero chapado en oro. Modelo:1802. Nº: 4184186.

Salida: 2.700 €

379

BRAZALETE ROLEX PRESIDENT

Realizado en oro. Numerado: 55 B/8385.

Salida: 2.900 €

380

**RELOJ DE ORO ROLEX OYSTER
PERPETUAL DAY-DATE**

Realizado en oro para caballero. Caja redonda, bisel estriado. Funciones: horarias, minuterías, segunderías y calendario. Esfera dorada, numeración baquetonada, agujas tipo bastón, ventana con lente Cyclops para calendario a las 3 h y para día de la semana a las 12h. Sistema de carga automático. Brazaletes de piel con hebilla realizada en acero chapado en oro. Modelo:1803. Nº: 2462342.

Salida: 2.900 €

381

RELOJ ROLEX OYSTER PERPETUAL DAY-DATE

Realizado en oro unisex. Caja redonda con diamantes, bisel con diseño piramidal. Funciones: horarias, minuterías, segunderías y calendario. Esfera dorada, numeración baquetonada, agujas tipo bastón y ventana con lente Cyclops para calendario a las 3 h. Sistema de carga automático. Brazaletes original realizado en oro con cierre de seguridad desplegable Nº 8385. Modelo: 18018. N: R241412. Se acompaña de estuche original. NO FUNCIONA.

Salida: 13.900 €

382

RELOJ ROLEX MODELO 4497

Realizado en oro para caballero. Caja redonda, bisel liso, Funciones: horarias, minuterías y segunderías. Esfera beige, numeración mixta: romana y baquetonada, agujas tipo bastón. Sistema de carga manual. Brazaletes no original realizado en piel. Modelo 4497.

Salida: 3.000 €

383

RELOJ CARTIER SANTOS 100

Realizado en oro rosa para caballero. Caja cuadrada, bisel liso, trasera atornillada. Funciones: horarias, minuterías y segunderías. Esfera opalina plateada y corona heptagonal de oro rosa decorada con un zafiro facetado. Numeración romana y agujas tipo espada pavonadas en azul. Sistema de carga automático. Brazaletes original realizado en piel con cierre desplegable ajustable en oro rosa. Nº: 328202.

Salida: 5.000 €



378



379



380



381



382



383



384
FIGURA CRISOELEFANTINA

Realizada en bronce, representando a una malabarista con bola realizada en marfil de elefante africano según certificado CITES adjunto N° ES-AB-00566/14C. Apoya sobre peana circular. Medidas: 39.5 x 18 cm.

Salida: 350 €



385
FIGURA CRISOELEFANTINA

Realizada en bronce, representando a un jugador de fútbol con balón realizado en marfil tallado de elefante africano según certificado CITES N° ES-AB-01453/14C adjunto. Apoya sobre peana rectangular. Medidas: 23.5 x 23 x 7 cm.

Salida: 200 €



386
CARROZA ERÓTICA

Realizada en marfil de mamut, según certificado expedido por el Museo y Laboratorio de Geología y Paleontología del seminario de Barcelona. Medidas: 31 x 11 x 19.5 cm.

Salida: 2.500 €



387
PUENTE ERÓTICO

Realizado en marfil de hipopótamo policromado, representando una escena erótica, se acompaña de peana de madera. Medidas sin peana: 34,5 x 17 cm.

Salida: 700 €



388
FIGURA DE MARFIL
SABIO ORIENTAL

Realizada en marfil tallado a mano representando a un sabio oriental, según Certificado de Antigüedad adjunto de María Dolores Agustí Guerrero. Medidas: 30 x 6.5 cm.

Salida: 600 €



389

JUEGO DE CAFÉ Y TÉ

Realizado en plata en su color, con profusa decoración de grecas vegetales. Compuesto por bandeja rectangular con asas, cafetera, tetera, lechera, azucarero y colador con pocillo. Contraste: estrella de cinco puntas. Medidas bandeja: 67 x 43 cm. Ligeros deterioros.

Salida: 1.700 €

390

CENTRO

Realizado en plata en su color y guarnición, en forma de ganso con cuerpo en forma de concha. Marcas: 925. Medidas: 27.5 x 61 cm.

Salida: 500 €



391

LOS SIETE DÍAS DE LA CREACIÓN DE DALÍ

Conjunto formado por siete placas realizadas en plata, firmadas y numeradas: Dalí 0313. Presentadas enmarcadas. Se acompañan de estuche original.

Salida: 100 €



**392
CUBERTERÍA LUIS XV CRUZ DE MALTA**

Realizada en plata en su color, decorada con motivos florales, palmetas y grabadas iniciales: "C.O". Compuesta por: 12 cucharas de mesa, 12 tenedores de mesa, 12 cuchillos de mesa, 12 tenedores de pescado, 12 palas de pescado, 12 cucharas de lunch, 12 tenedores de lunch, 12 cuchillos de lunch, 12 cucharillas de moka y 8 cubiertos de servir. Se acompaña de documentación y mueble cubertero realizado en madera.

Salida: 1.800 €



**393
CUBERTERÍA MENESES**

Realizada en plata en su color, grabada con iniciales "FK" y decoración lisa con borde rayado. Compuesta por: 12 tenedores de mesa, 12 cucharas sopeas, 12 cuchillos de carne, 12 tenedores de pescado, 12 palas de pescado, 12 tenedores de postre, 12 cucharas de postre, 12 cuchillos de postre, 12 cucharillas de café y 8 cubiertos de servir.

Salida: 1.150 €



**394
CUBERTERÍA PÉREZ FERNÁNDEZ**

Realizada en plata en su color, con decoración vegetal y grabada con iniciales "M.C". Compuesta por: 23 tenedores de carne, 12 cuchillos de carne, 12 cucharas sopeas, 12 tenedores de pescado, 12 palas de pescado, 12 tenedores de merienda, 12 cucharas de merienda, 12 cuchillos de merienda, 12 tenedores de postre, 12 cucharillas de postre, 12 cuchillos de postre y 10 cubiertos de servir (uno de ellos no es del juego, es de plata de 900 milésimas). Firmada: PÉREZ FERNÁNDEZ.

Contraste: estrella de cinco puntas.

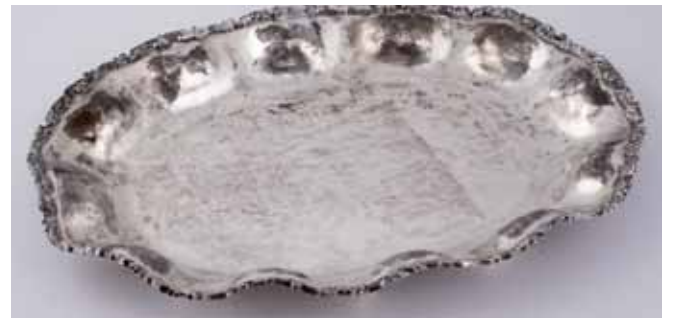
Salida: 2.100 €



**395
BANDEJA Y CENTRO**

Realizados en plata de 916 milésimas en su color. Bandeja rectangular con asas con decoración lisa y alero y asas con decoración vegetal. Firmado: PÉREZ HERMANOS. Medidas: 41.5 x 24 cm. Centro con decoración lisa y alero vegetal. Firmado: M. ESPUÑES. Diámetro: 13.8 cm.

Salida: 200 €



**396
BANDEJA**

Realizada en plata en su color, contorno ovalado, asiento liso, alero gallonado y cenefa vegetal. Medidas: 38.5 x 27.5 cm.

Salida: 275 €



**397
BANDEJA PRESMANES**

Realizada en plata en su color de 916 mm.; asiento decorado con motivos vegetales y frutales. Asas decoradas con palmetas y tornapuntas. Deteriorada. Firmada: PRESMANES. Medidas: 29 x 16.5 cm.

Salida: 60 €



**398
ESPEJO**

Realizado en plata en su color, metal y guarnición, de forma rectangular, con decoración lisa, borde de contario y guirnalda central con iniciales "M.F."
Marcas: Madrid, Villa y Corte 1914. Firmado: Durán. Medidas: 44 x 35 cm.

Salida: 160 €



**399
MARCOS**

Marco realizado en plata en su color, decoración lisa (ligeros deterioros).
Firmado: PEDRO DURÁN.
Medidas: 23.3 x 18 cm.
Marco realizado en plata en su color, decorado con motivos de contario y guirnaldas.
Medidas: 20.8 x 15.7 cm.

Salida: 40 €



**400
CANDELEROS**

Realizados en plata en su color, peana octogonal y fuste balastrado.
Firmados: Pedro Durán.
Altura: 19.5 cm.

Salida: 70 €



**401
CENICEROS Y CAJA**

Lote compuesto por tres ceniceros realizado en plata en su color, de diferentes formas y una caja realizada en plata en su color y guarnición, con tapa lisa y contorno punteado.
Medidas: 15.5 x 10.5 x 3 cm. Contraste: estrella de cinco puntas.

Salida: 75 €

NORMAS PARA LA COMPRA EN SUBASTA

- Los datos del catálogo se obtienen tras una cuidada investigación y asesoramiento. No obstante, las descripciones incluidas en él constituyen exclusivamente opiniones de expertos de Sala Retiro o expresamente designados por la misma y, como tales, deben considerarse por los compradores, debiendo los interesados formarse las suyas propias. A tal efecto, los objetos que se subastan están expuestos al público varios días antes de la celebración de la Subasta.
Cualquier manifestación impresa en el catálogo y referida a la autoría, atribución, origen, fecha, edad, procedencia y condición de los lotes, se rige por los términos y expresiones interpretativas generalmente aceptadas. Las catalogaciones, certificaciones y opiniones citadas en el catálogo se ofrecen y son tenidas por Sala Retiro como una valiosa y útil información complementaria sobre las obras pero, de ningún modo, serán vinculantes o determinarán las responsabilidades de Sala Retiro por las mismas.
Por ello, el interesado en la compra de cualquiera de las obras catalogadas, podrá efectuar por su cuenta, y previamente a su adquisición, las averiguaciones y comprobaciones que considere oportunas. Cada lote se vende como “cuerpo cierto”.
Por el hecho de intervenir en la subasta, el interesado, DECLARA que conoce y muestra su conformidad con la situación física, jurídica y de autoría de los objetos/lotes adquiridos, y que la puja y eventual adquisición la lleva a cabo conforme a sus propios criterios y/o el de sus asesores, especialmente en lo que a la autoría de la obra se refiere, liberando a Sala Retiro de cualquier responsabilidad por las opiniones manifestadas en relación con los objetos/lotes.
- Los pesos de los lotes expresados en el catálogo deben entenderse con carácter aproximado.
En dichos pesos pueden estar incluidos metales no preciosos, guarniciones u otros elementos, que componen las joyas.
Cuando el catálogo recoge la marca de un reloj, se transcribe exclusivamente la que consta en su esfera.
En las monedas consta su valor facial y peso, sin que se garantice su autenticidad o valor numismático en ningún caso.
La indicación “oro” y “plata” en el catálogo, se utiliza, únicamente, para el oro de primera ley y para la plata de primera ley.
Conforme a los usos y costumbres internacionales, Sala Retiro no será responsable por los desperfectos, roturas, restauraciones, marcha de los relojes, etc., aún cuando no se hubieran hecho figurar en catálogo.
- En Sala Retiro, están expuestas listas y catálogos con la reseña completa de los números, descripciones y precios de salida de cada uno de los lotes. Sala Retiro puede acceder, a solicitud de los propietarios y con anterioridad a la Subasta, a retirar algún lote incluido en el catálogo. Esta circunstancia será anunciada antes del inicio de la Subasta o en el curso de la misma.
- Figurarán en el catálogo, debajo de cada lote, los precios de salida para su conocimiento por los compradores. El precio de salida de cada objeto u obra en el catálogo constituirá el precio mínimo de venta, salvo en los casos excepcionales en los que se pueda pactar una reserva con el vendedor.
Los términos utilizados en este catálogo tienen el significado que se indica a continuación:
 - *Nombre y/o apellidos de un artista*: En opinión de Sala Retiro se trata de un trabajo del artista.
 - *Atribuido a*: En la opinión cualificada de Sala Retiro se trata probablemente de un trabajo del artista, ya sea en todo o en parte.
 - *Estudio de... Escuela de... Taller de...*: En la opinión cualificada de Sala Retiro se trata de un trabajo realizado en el estudio o escuela del artista.
 - *Círculo de*: En la opinión cualificada de Sala Retiro se trata de un trabajo realizado en el período del artista y que por tanto muestra su influencia.
 - *Seguidor de... Siguiendo modelos de*: En la opinión cualificada de Sala Retiro se trata de un trabajo realizado siguiendo el estilo del artista o Escuela, pero no necesariamente por un alumno suyo, ni en su época.
 - *Copia de...*: En la opinión cualificada de Sala Retiro se trata de una copia (de cualquier fecha) de un trabajo del artista.
 - *Firmado.../ Fechado.../ Inscrito...*: En la opinión cualificada de Sala Retiro la firma, la fecha, la inscripción son del artista.
 - *Lleva firma... / Lleva fecha... / Lleva marca... / Lleva etiqueta... / Lleva sello*: En la opinión cualificada de Sala Retiro la firma/fecha/marca/etiqueta/sello parecen haber sido incluidas por personas distintas al artista.
 - *Fundido a partir de un modelo de*: En la opinión cualificada de Sala Retiro, la obra está realizada a partir de un modelo del artista.
- Se entiende por “puja” cada uno de los incrementos, por las distintas ofertas, que experimenta el precio del lote que se está subastando. Las pujas se efectuarán partiendo del precio de salida, con arreglo a la siguiente escala:

Precio del Lote en Subasta		Incremento por puja
	Hasta 190 €	De 10 €
De 200 €	Hasta 475 €	De 25 €
De 500 €	Hasta 950 €	De 50 €
De 1.000 €	Hasta 1.900 €	De 100 €
De 2.000 €	Hasta 4.750 €	De 250 €
De 5.000 €	Hasta 9.500 €	De 500 €
De 10.000 €	Hasta 19.000 €	De 1.000 €
De 20.000 €	Hasta 47.500 €	De 2.500 €
De 50.000 €	Hasta 95.500 €	De 5.000 €
A partir de 100.000 €		A criterio de la mesa

Cuando el precio del lote que se está subastando alcance durante la licitación un tramo superior de la escala, las sucesivas pujas se ajustarán a los “incrementos por puja” que le correspondan.

En cualquier caso, el director de la subasta podrá variar el incremento de las pujas en el transcurso de la misma.

El director de la subasta tendrá la facultad de realizar toda puja que no sobrepase la precedente en la cuantía aplicable en cada caso. Asimismo, el director de la subasta podrá solicitar la confirmación de una puja realizada.

6. Las personas que vayan a tomar parte en la Subasta, deberán acreditar su personalidad en la entrada de la Sala, donde se les facilitará un “numero de comprador” que les identificará durante la celebración del acto. Este número deberá ser exhibido por el postor en el momento de efectuar la puja y devuelto en Recepción, a la salida.
7. Serán admitidas órdenes de compra –pliegos abiertos o pujas por escrito– 24 horas antes del inicio de sesión de la Subasta, por medio de impresos que Sala Retiro tiene dispuestos para este fin (ver “Modelo de Orden de Compra Puja por Escrito” en el presente catálogo). A través de Internet, en www.salaretiro.com, mediante el formulario de pujas que se despliega en cada lote, enviándolo hasta el día anterior de la sesión correspondiente. También pueden efectuarse pujas por teléfono, debiendo cubrir el precio de salida e ir acompañadas de la fotocopia del D.N.I. o pasaporte, en este caso previa comunicación a Sala Retiro y aceptación por parte de ésta con anterioridad al inicio de la Subasta, siendo la Sala quien representará al comprador. No se admitirán pujas telefónicas por importes inferiores a 1.000 Euros, ni pujas por escrito con importe inferior al precio de salida.
Si para un mismo lote se presentaran dos o más pliegos abiertos, la Mesa defenderá al que contenga la oferta más alta.
En el supuesto de que existan varias ofertas iguales para un mismo lote, se defenderá por la Mesa la correspondiente al pliego recibido en la Sala con anterioridad.
8. Los lotes se adjudicarán al mejor postor, presente en la Sala o que hubiese efectuado ofertas previas por el sistema de pliego abierto (puja por escrito).
De producirse en la Sala una oferta que iguale el máximo de la oferta del pliego, tendrá preferencia el pliego por haberse recibido con anterioridad.
9. Sala Retiro, en cumplimiento de lo previsto en la Ley 16/85 del Patrimonio Histórico Español, comunicará a la Comunidad Autónoma correspondiente y al Ministerio de Cultura, con la antelación preceptiva, el contenido de sus catálogos. Asimismo, notificará las concretas enajenaciones que pudieran efectuarse de acuerdo con lo establecido en la legislación vigente.
Sobre los bienes sometidos a la Ley 16/85, la Administración podrá ejercer su derecho de tanteo cuando la venta se realice en pública subasta, únicamente durante la Subasta y manifestando su ejercicio en el momento del remate.
10. Los derechos del autor o de sus herederos sobre la obra se respetarán con arreglo a la Ley de Propiedad Intelectual.
11. Para retirar el lote adjudicado, el comprador deberá pagar el precio del remate incrementado en un 21% (IVA incluido).
La titularidad de lote adquirido no pasará al comprador hasta que éste haya hecho efectivo el pago completo de dicho importe, disponiendo de un plazo de diez días hábiles para efectuar el pago total.
El pago del remate deberá realizarse en efectivo (con los límites que marque la ley), mediante transferencia a la cuenta que Sala Retiro tiene abierta en Bankia, o por cualquier otro medio de pago a satisfacción de Sala Retiro.

CTA: 2038 1109 346000533869

BIC: CAHMESMMXXX

IBAN: ES 80 2038 1109 346000533869

Oficina situada en AV. Menéndez Pelayo, 3 - 28009 Madrid (España)

12. La retirada de los lotes comprados deberá hacerse por el comprador antes de que expiren diez días hábiles, siguientes a la fecha de celebración de la Subasta, con abono del importe total adeudado a Sala Retiro. Serán de cargo del comprador los gastos de transporte. Gastos de almacenaje: Los lotes comprados y no retirados por el adjudicatario devengarán un gasto de 6 € diarios en concepto de almacenaje, a partir del plazo antes citado, a lo que se añadirá el IVA correspondiente.
13. Sala Retiro no será responsable de los daños ocasionados a los lotes de la Subasta, cualquiera que sea su causa. El comprador será responsable de todo daño, perjuicio o pérdida que afecte a los objetos, a partir del momento en que realice el pago o una vez transcurridos diez días hábiles, siguientes a la fecha de la Subasta.
14. El Presidente de la Mesa, o en su caso, el Director de la Subasta, cuidará que las mismas se celebren con el debido orden y con las garantías necesarias a los intereses de los concurrentes y propietarios, teniendo facultades para dirimir cualquier controversia.
15. En Sala Retiro está reservado el derecho de admisión. Asimismo, la Sala podrá solicitar referencias de quienes tengan la intención de participar, como licitadores en una Subasta. Del mismo modo, la Sala podrá requerir del adjudicatario o comprador de uno o varios lotes, siempre que lo considere conveniente, referencias bancarias u otro tipo de garantías. La Sala podrá rehusar cualquier puja sin necesidad de justificación o explicación alguna.
16. En caso de litigio entre SALA RETIRO, S.A. y el comprador, las partes se someten a la jurisdicción de los juzgados de Madrid capital.
17. Las normas para la compra en subasta que preceden, se tendrán por conocidas y aceptadas por todos los participantes en la subasta, sin reserva alguna.



Sala Retiro, S.A.

Avda. Menéndez Pelayo, 3 y 5
28009 Madrid

BOLETÍN DE SUSCRIPCIÓN A LOS CATÁLOGOS DE LAS SUBASTAS

D. NIF/CIF

Domiciliado en Localidad

Provincia Código Postal Teléfono

desea recibir anualmente el catálogo de subastas, en la dirección arriba indicada.

El precio de la suscripción es de 75 €* **IVA INCLUIDO**. Este importe será efectivo de la siguiente forma:

- Transferencia a SALA RETIRO, S.A., cuenta ES80 2038 1109 34 6000533869 de Bankia
- Cheque nominativo a Sala Retiro, S.A., adjunto a este boletín.
- Metálico.

Madrid, de _____ de _____
FIRMA DEL SUScriptor:

* Precio unitario por catálogo: 15 € más IVA





MODELO DE ORDEN DE COMPRA (PUJA POR ESCRITO)

Autorizo a Sala Retiro a que, en mi nombre, puje por los siguientes lotes hasta el límite de precio señalado. Este límite no incluye la comisión de venta que figura en las normas del catálogo y que me comprometo a pagar en caso de adjudicación.

Acepto las normas y condiciones establecidas en el catálogo.

Puja por teléfono

Puja por escrito

(Marcar la opción deseada)

SUBASTA DÍA

N.º DE LOTE	DESCRIPCIÓN	LÍMITE EUROS

Declaro que conozco la situación física, jurídica y de autoría de los objetos/lotes contenidos en la presente orden, y que la puja la llevo a cabo conforme a mis propios criterios y/o el de mis asesores, especialmente en lo que a la autoría de la obra se refiere, mostrando mi conformidad con todo ello, liberando a SALA RETIRO S.A. de cualquier responsabilidad por las opiniones manifestadas en relación con los aspectos anteriormente mencionados.

D. NIF/CIF

DIRECCIÓN C.P.

PROFESIÓN

TELÉFONO/FAX E-MAIL

Madrid, a de de Firma





Avda. Menéndez Pelayo, 3 - 28009 Madrid - Subastas Mensuales Online en: www.salaretiro.com - salaretiro@salaretiro.es

Teléfonos: Dpto. Arte: 91 435 35 37 - Dpto. Joyas: 91 431 03 91 - Admón.: 91 431 03 35 - Fax: 91 577 56 59

