

SUBASTA DE JOYAS

RELOJES Y PLATA

11 de Junio 2019



Sala Retiro

Sala Retiro, S.A.

Avda. Menéndez Pelayo, 3
28009 Madrid

Teléfonos:

Departamento Arte: 91 435 35 37

Departamento Joyas: 91 431 03 91

Administración: 91 431 03 35

Fax: 91 577 56 59 / 91 578 02 19

email: salaretiro@salaretiro.es

Foto Portada: Lotes: 129, 139, 140 y 206.

Foto Contraportada: Lotes: 371, 374 y 377.

Depósito Legal: M-19373-2019

P.V.P. conjunto (Arte y Joyas): 15 €

P.V.P. unitario (Joyas): 8 €

JUNIO *2019*

Lugar

Sala Retiro
Av. Menéndez Pelayo, 3
28009 Madrid

Exposición

Del 30 de mayo al 11 de junio de 2019
(excepto domingos)
Horario: De lunes a viernes de 10 a 20 horas
Sábados de 11 a 20 horas

Subasta

Primera Sesión:
11 de junio
a las 18 horas
Joyas, relojes y plata

Lotes del 1 al 431

Descubra todas y cada una
de las piezas en:
www.salaretiro.com

1
BRAZALETE IMPERIO

Realizado en oro, tondo central sostenido por dos palmetas realizado en esmalte rojo con un amorcillo, enmarcado en decoración de cordoncillo y motivos circulares. Brazos rígidos con profusa decoración de palmetas. Marcas Austro-Húngaras comprendidas entre 1866-1937.

Salida: 950 €

2
SORTIJA PRINCIPIOS S. XX

Realizada en oro, compuesta por un diamante talla perilla antigua, peso aproximado: 0.45 ct., una perla cultivada calibrada en 4.8 mm. y diamantes talla rosa, peso total aproximado: 0.12 ct.

Salida: 250 €

3
SORTIJA PRINCIPIOS S. XX

Realizada en platino, compuesta por un diamante central talla brillante, peso aproximado: 1.15 ct. flanqueado por diamantes talla antigua dispuestos en escalera, peso total aproximado: 0.18 ct.

Salida: 750 €

4
COLLAR

De dos vueltas realizado en oro con cuentas de ónix intercaladas.

Salida: 490 €

5
COLLAR

Realizado en oro, formado por eslabones fantasía.

Salida: 710 €

6
PENDIENTES

Realizados en oro bicolor, compuestos por cuatro diamantes talla brillante engastados en chatón, peso total aproximado: 0.78 ct.

Salida: 385 €

7
SORTIJA

Realizada en oro y vistas de platino, tipo tresillo, motivo central calado, compuesto por diamantes talla brillante antigua, peso total aproximado: 0.52 ct.

Salida: 1.600 €

8
BROCHE IMPERIO

Realizado en oro, representando un amorcillo de esmalte blanco sobre un ariete rematado en una cabeza de león y trasera en forma de media luna con detalles vegetales esmaltados. Marcas francesas de importación a partir de 1893.

Salida: 460 €

9
BROCHE ISABELINO

Realizado en oro, compuesto por diamantes talla rosa y esmalte (esmalte con ligeros deterioros).

Salida: 440 €

10
SORTIJA

Realizada en oro, tipo lanzadera con ónix central con la letra "C" formada por diamantes talla 8/8, peso total aproximado: 0.07 ct.

Salida: 375 €



1
IMPERIO

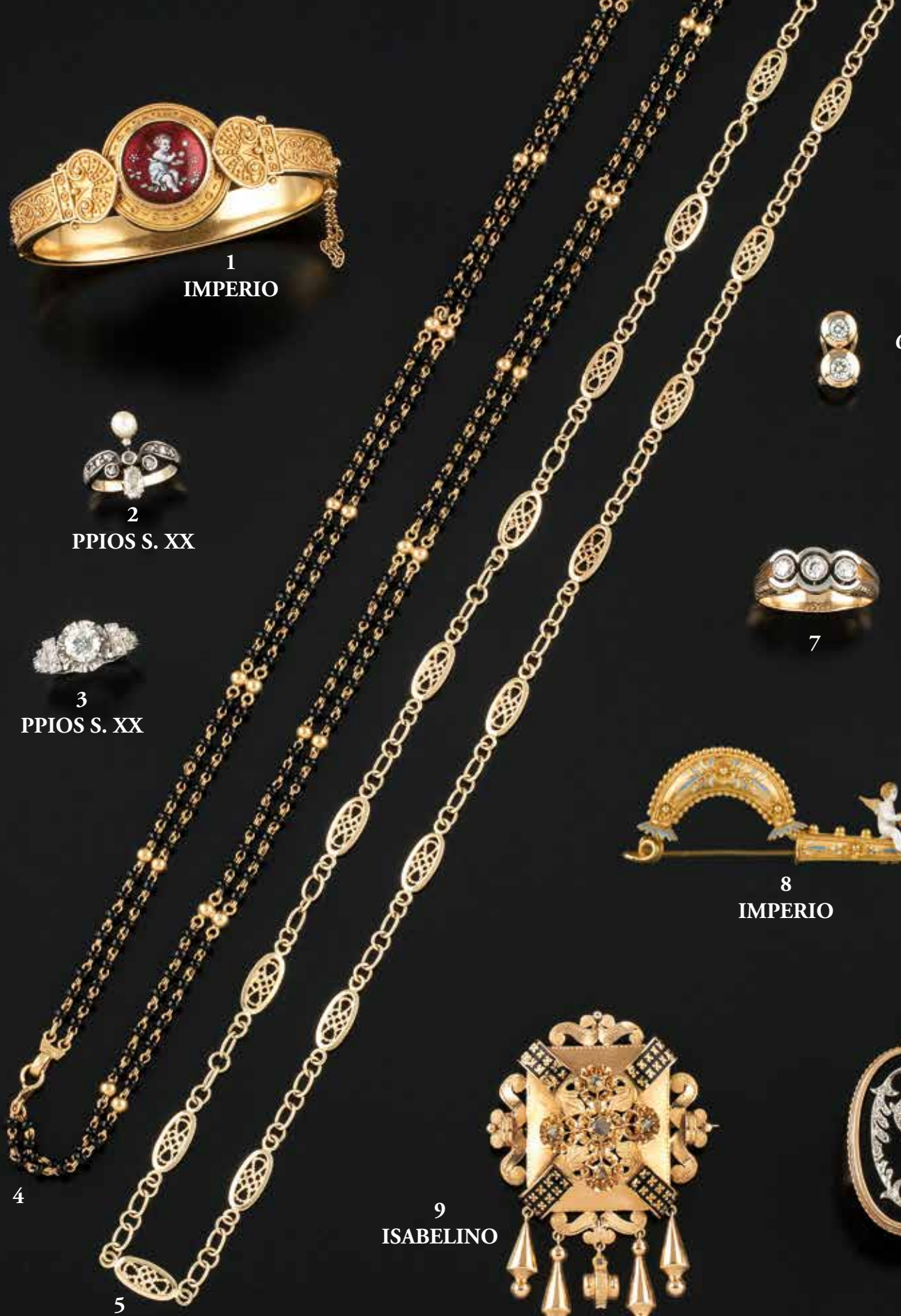


2
PPIOS S. XX



3
PPIOS S. XX

4



5



6



7



8
IMPERIO



9
ISABELINO



10

11

PENDIENTES LARGOS S. XVIII

Realizados en oro de segunda ley, de tres cuerpos, el central en forma de lazada, compuestos por esmeraldas tallas rectangular y cuadrada. (algunas lascadas).

Salida: 300 €

12

MEDALLAS

Medalla realizada en oro y esmalte, con la Virgen y el Niño y contorno de perlitas de aljófár. Medalla realizada en oro, con placa central de nácar con la Virgen y contorno de perlitas de aljófár. Se acompañan de cadena de oro blanco.

Salida: 165 €

13

SORTIJA

Realizada en oro en forma de serpiente.

Salida: 130 €

14

DOS ALFILERES

Un alfiler realizado en oro con motivo en forma de rombo compuesto por una piedra de color y cuatro diamantes talla rosa. Un alfiler realizado en metal con el busto de una dama con corona vegetal y diamantes talla 8/8.

Salida: 90 €

15

BROCHE PPIOS S.XX

Realizado en oro, formado por diamantes talla rosa.

Salida: 400 €

16

DOS ALFILERES

Un alfiler realizado en oro con motivo ondulado calado con diamantes talla rosa. Un alfiler realizado en oro de segunda ley con motivo superior en forma de herradura formado por diamantes talla brillante antigua, peso total aproximado: 0.16 ct. y rubíes sintéticos.

Salida: 120 €

17

BROCHE

Realizado en oro, representando un ramillete de flores compuestas por piedras de color rojo y diamantes talla rosa. Falta una piedra.

Salida: 300 €

18

ALFILERES

Un alfiler realizado en oro con motivo en forma de cuadrado formado por diamantes talla rosa, piedras de color y una perla cultivada central calibrada en 3.5 mm. Un alfiler realizado en oro con un diamante talla rosa (cierre de metal) y un broche realizado en oro, con tres aros entrelazados compuestos por diamantes talla rosa y rubíes sintéticos.

Salida: 140 €

11
S. XVIII



12



13



14



15



18



16



17



19

PULSERA

Realizada en oro, tipo torque, con los extremos gallonados y zafiros tallas cabujón y carré.

Salida: 825 €

20

SORTIJA

Realizada en oro, con zafiro central talla oval montado en garras, peso total aproximado: 1.49 ct., y a ambos lados dos diamantes talla trapecio, peso total aproximado: 0.20 ct.

Salida: 750 €

21

COLLAR

Realizado en oro, de eslabones fantasía.

Salida: 1.375 €

22

COLLAR

Realizado en oro, de eslabón fantasía.

Salida: 770 €

23

SORTIJA

Realizada en oro, formada por zafiros calibrados, y diamantes talla brillante, peso total aproximado: 1.29 ct. Se acompaña de estuche.

Salida: 900 €

24

SORTIJA

Realizada en oro, tipo "Tú y yo" con dos zafiros talla oval, peso total aproximado: 2 ct. flanqueados por diamantes talla baguette, peso total aproximado: 0.98 ct.

Salida: 1.250 €

25

SORTIJA

Realizada en oro, formada por zafiros calibrados y diamantes talla brillante, peso total aproximado: 0.70 ct. Se acompaña de estuche.

Salida: 875 €



19



21



20



22



23



24



25

26

GARGANTILLA

Realizada en oro, compuesta por abalorios y cuentas de oro, cuentas de coral y perlas cultivadas intercaladas calibradas en 6 mm.

Salida: 400 €

27

BRAZALETE

Realizado en oro bicolor, con los extremos en forma de corazón compuestos por dos rubíes talla pera, peso total aproximado: 1 ct. acompañados por diamantes talla brillante, peso total aproximado: 0.28 ct.

Salida: 895 €

28

PULSERA PRINCIPIOS S. XX

Realizada en oro, rígida, con motivo central ovalado y calado compuesto por diamantes talla rosa. Falta una piedra.

Salida: 660 €

29

PENDIENTES LARGOS

Realizados en oro, de cuatro cuerpos dispuestos en aumento con decoración de filigrana, rematados en flecos.

Salida: 635 €

30

MEDALLA

Realizada en oro, tipo escapulario.

Salida: 170 €

31

SORTIJA

Realizada en oro, formada por piedras de imitación.

Salida: 160 €

32

BROCHE

Realizado en oro formando motivos vegetales y cerezas de coral.

Salida: 185 €

33

SORTIJA

Realizada en oro y platino con diamante talla brillante antigua, peso aproximado: 0.35 ct., granates talla redonda y diamantes talla rosa, peso total aproximado: 0.05 ct.

Salida: 360 €

34

BROCHE

Realizado en oro con centro de coral talla oval cabujón.

Salida: 95 €

35

SORTIJA PRINCIPIOS S. XX

Realizada en oro, tipo tresillo, compuesta por un zafiro central talla carré, peso aproximado: 0.20 ct. flanqueado por dos diamantes talla brillante, peso total aproximado: 0.40 ct. todo orlado por diamantes talla brillante, peso total aproximado: 0.10 ct. y zafiros talla redonda.

Salida: 460 €



26



27



28
PPIOS S. XX



29



30



32



33



31



34



35
PPIOS S. XX

36

BROCHE PRINCIPIOS S.XX

Realizado en oro, de forma circular, con decoración calada y cuentas de oro en tres alturas.

Salida: 110 €

37

SORTIJA ANCHA

Realizada en oro, con decoración calada. Banda central de diamantes talla brillante, peso total aproximado: 0.50 ct. y zafiros, rubíes y esmeraldas talla redonda.

Salida: 550 €

38

COLLAR

Realizado en oro, formado por motivos en forma de estrella dispuestos en disminución del centro a los lados, con un diamante en el centro cada una, tallas brillante y 8/8, peso total aproximado: 1.60 ct.

Salida: 2.100 €

39

PENDIENTES

Realizados en oro, en forma de flor con diamantes talla brillante, peso total aproximado: 0.78 ct. (falta una piedra).

Salida: 700 €

40

COLGANTE

Realizado en oro, con decoración vegetal acompañado por una sodalita.

Salida: 180 €

41

BROCHE PPIOS S.XX

Realizado en oro de segunda ley, decorado con motivos vegetales, formado por perlas y diamante central talla antigua, peso aproximado: 0.60 ct.

Salida: 350 €

42

SORTIJA

Realizada en oro bicolor, de forma oval, con pavé central de diamantes talla brillante, peso total aproximado: 0.39 ct.

Salida: 400 €

43

BRAZALETE

Realizado en oro, motivo central formado por una turquesa talla corazón cabujón flanqueada por diamantes talla brillante, peso total aproximado: 1.45 ct. y piedras de color azul.

Salida: 1.500 €

44

SORTIJA

Realizada en oro gallonado, tipo chevalier, compuesta por tres diamantes talla antigua y dos piedras de color.

Salida: 290 €



36
PPIOS S. XX



39



36



37



40

38



41
PPIOS S. XX



42



44



43

45

PENDIENTES LARGOS

Realizados en oro, con dos hileras de diamantes talla brillante, peso total aproximado: 0.96 ct. rematados en dos perlas cultivadas calibradas en 10.5 mm.

Salida: 550 €

46

SORTIJA

Realizada en platino, con topacio central talla oval orlado por diamantes tallas brillante y brillante antigua, peso total aproximado: 1.70 ct.

Salida: 1.900 €

47

SORTIJA

Realizada en oro blanco, con motivo en forma de rosetón de diamantes talla brillante montados en garras a diferentes alturas, peso total aproximado: 1.15 ct.

Salida: 1.100 €

48

SORTIJA

Realizada en oro blanco con piedra de color rosa, y diamantes talla brillante, peso total aproximado: 0.10 ct.

Salida: 690 €

49

COLLAR

De dos vueltas, formado por perlas cultivadas calibradas en 8 mm. Cierre realizado en oro blanco, calado, formado por diamantes talla brillante y 8/8, peso total aproximado: 2.35 ct., y zafiros talla marquise, peso total aproximado: 0.78 ct.

Salida: 1.300 €

50

PENDIENTES LARGOS

Realizados en oro blanco, parte superior con dos ónix talla cabujón redonda acompañados por dos diamantes talla brillante, peso total aproximado: 0.30 ct. rematados en dos piedras de color caladas.

Salida: 700 €



45



46



47



49



48



50

51

COLGANTE

Realizado en oro blanco, compuesto por un zafiro talla perilla, peso aproximado: 4.98 ct. orlado por diamantes tallas brillante y 8/8, peso total aproximado: 0.35 ct., en cadena de oro blanco.

Salida: 950 €

52

PENDIENTES

Realizados en oro, tipo dormilonas formadas por dos perlas australianas calibradas en 12 mm.

Salida: 220 €

53

COLLAR

De tres vueltas de perlas cultivadas calibradas entre 7.5 y 10 mm. dispuestas en disminución a diferentes alturas. Cierre de oro blanco formado por doce diamantes talla 8/8, peso total aproximado: 0.57 ct., doce zafiros talla redonda, e hilera central de perlas cultivadas calibradas en 7 mm.

Salida: 1.500 €

54

SORTIJA

Realizada en oro blanco con zafiros tallas oval y redonda cabujón, peso total aproximado: 1.20 ct. y diamantes talla brillante, peso total aproximado: 0.28 ct.

Salida: 800 €

55

CRUZ PRINCIPIOS S. XX

Realizada en oro, compuesta por un diamante central talla brillante antigua, peso aproximado: 0.08 ct acompañado por ónix talla carré y diamantes talla rosa en los extremos.

Salida: 200 €

56

BROCHE

Realizado en oro blanco, formado por dos motivos florales cuajados de diamantes talla brillante antigua y 8/8, peso total aproximado: 0.60 ct. y dos perlas cultivadas centrales calibradas en 6 mm.

Salida: 500 €

57

PENDIENTES LARGOS

Realizados en platino, compuestos por diamantes talla 8/8, peso total aproximado: 1.02 ct., rematados en dos diamantes talla brillante, peso total aproximado: 0.28 ct.

Salida: 850 €

58

SORTIJA

Realizada en oro blanco, con diamante talla brillante, peso aproximado: 0.22 ct.

Salida: 575 €

59

PULSERA AÑOS 60

Realizada en oro blanco, compuesta por eslabones ovalados de inspiración floral cuajados por diamantes tallas brillante y rosa, peso total aproximado: 2.89 ct. Cierre con cadenilla de seguridad con medalla grabada 29-7-63.

Salida: 1.200 €

51



52



53



58



54



57



55

PPIOS S. XX



56



58



59
AÑOS 60



60
BROCHE AÑOS 60-70

Realizado en oro, representando un haz de espigas con la parte central de diamantes talla 8/8, peso total aproximado: 0.14 ct.

Salida: 525 €

61
PENDIENTES AÑOS 60-70

Realizados en oro, en forma de haz de espigas con la parte central de diamantes talla 8/8, peso total aproximado: 0.26 ct.

Salida: 495 €

62
PENDIENTES LARGOS

Realizados en oro blanco de cuatro cuerpos móviles, todos ellos de esmeraldas de diferentes tallas y medidas, peso total aproximado: 4.77 ct. y orlas de diamantes talla brillante, peso total aproximado: 0.85 ct.

Salida: 3.500 €

63
COLGANTE

Realizado en oro blanco, con diamante talla brillante montado en garras, peso aproximado: 0.80 ct. se acompaña de cadena de oro blanco.

Salida: 1.500 €

64
COLGANTE

Realizado en oro blanco, con perla australiana ovalada calibrada en 13 mm. aproximadamente y casquilla y reasa cuajadas por diamantes talla brillante, peso total aproximado: 0.18 ct. Se acompaña de cadena de plata.

Salida: 550 €

65
PENDIENTES

Realizados en oro bicolor de segunda ley, formados por motivos ondulados de diamantes talla brillante, peso total aproximado: 0.24 ct. y dos esmeraldas talla redonda.

Salida: 250 €

66
SORTIJA

Realizada en oro tipo roseta, con perla cultivada central calibrada en 7.5 mm., orlada por diamantes talla rosa montados en garras, peso total aproximado: 0.66 ct.

Salida: 275 €

67
SORTIJA

Realizada en oro blanco con esmeralda talla esmeralda y diamantes tallas brillante y brillante antigua, peso total aproximado: 0.63 ct.

Salida: 750 €

68
PENDIENTES

Realizados en oro, tipo criolla, compuesta por diamantes talla brillante, peso total aproximado: 0.77 ct.

Salida: 450 €

69
COLGANTE

Realizado en oro bicolor de segunda ley, de formas vegetales, compuesto por diamantes talla brillante, peso total aproximado: 0.32 ct., en cadena de oro de segunda ley.

Salida: 280 €

70
SORTIJA

Realizada en oro bicolor, tipo sello, compuesta por diamantes talla 8/8, peso total aproximado: 0.63 ct. y brazos con motivos de cordoncillo.

Salida: 470 €

71
PULSERA

De cuatro vueltas de perlas cultivadas calibradas entre 7 mm. y 7.5 mm. con entrepiezas de oro y Cierre realizado en oro.

Salida: 400 €

60
AÑOS 60-70



61
AÑOS 60-70



62



63



64



65



66



67



68



69



70



71

72

COLLAR

De una vuelta de perlas de Tahití barrocas calibradas entre 14,5 y 11 mm. Cierre realizado en oro blanco.

Salida: 565 €

73

PENDIENTES LARGOS

Realizados en oro blanco, con motivos en forma de rosetones calados, cuajados por diamantes talla brillante, peso total aproximado: 0.77 ct.

Salida: 1.050 €

74

CRUZ

Realizada en oro blanco, cuajada por diamantes talla princesa, peso total aproximado: 1.18 ct.

Salida: 1.150 €

75

PENDIENTES

Realizados en oro blanco, tipo rosetones compuestos por diamantes talla brillante, peso total aproximado: 0.55 ct.

Salida: 650 €

76

PULSERA

Realizada en oro blanco de segunda ley, tipo riviére, formada por diamantes talla brillante, peso total aproximado: 3.02 ct.

Salida: 950 €

77

PENDIENTES

Realizados en oro, con dos rubíes centrales talla oval orlados por diamantes talla brillante, peso total aproximado: 0.80 ct.

Salida: 1.350 €

78

SORTIJA

Realizada en oro blanco, compuesta por tres bandas de diamantes talla brillante y dos bandas de diamantes tallas trapecio y baguette, peso total aproximado: 0.86 ct.

Salida: 370 €

79

PENDIENTES

Realizados en oro blanco, tipo criolla, compuestos por diamantes talla brillante, peso total aproximado: 0.66 ct.

Salida: 750 €

80

BROCHE

Realizado en platino, compuesto por un ramillete floral de diamantes tallas brillante y baguette, peso total aproximado: 7.62 ct. y dos rubíes talla redonda, peso total aproximado: 2.80 ct.

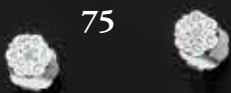
Salida: 6.400 €

81

SORTIJA

Realizada en oro blanco de segunda ley, formada por motivo central cruzado cuajado de diamantes talla brillante blancos y negros, peso total aproximado: 0.48 ct.

Salida: 320 €



78



81

82

GARGANTILLA

Realizada en oro blanco, con diamante central talla brillante, peso aproximado: 1.05 ct. acompañado por motivos florales compuestos por diamantes talla brillante, peso total aproximado: 0.83 ct.

Salida: 3.500 €

83

PENDIENTES

Realizados en oro blanco tipo criollas ovaladas, cuajadas cara interior y exterior por diamantes talla brillante, peso total aproximado: 3.57 ct.

Salida: 3.300 €

84

SORTIJA

Realizada en oro blanco, con esmeralda central talla cabujón, peso aproximado: 4.63 ct. orlada por diamantes talla brillante, peso total aproximado: 2.60 ct.

Salida: 1.800 €

85

BROCHE PPIOS S.XX

Realizado en platino, formado por cintas entrelazadas cuajadas de diamantes tallas brillantes y 8/8, peso total aproximado: 2 ct. Falta una piedra.

Salida: 1.400 €

86

PENDIENTES

Realizados en oro blanco tipo dormilonas, con dos diamantes talla brillante montados en garras de seis puntas, peso total aproximado: 2.15 ct.

Salida: 10.500 €

87

SORTIJA

Realizada en platino, tipo lanzadera motivo decorativo central floral, compuesta por diamantes talla brillante, peso total aproximado: 1.50 ct. acompañados por piedras de color rojo.

Salida: 1.500 €

88

PULSERA AÑOS 60

Realizada en oro blanco formada por eslabones fantasía cuajados de diamantes tallas brillante y 8/8, peso total aproximado: 1.55 ct. y diamantes talla rosa. Cierre con cadenilla de seguridad.

Salida: 1.980 €



82



83



86



84



85
PPIOS S. XX



87



88
AÑOS 60

89

BROCHE PORTUGUÉS

Realizado en oro blanco, representando una golondrina, toda cuajada de diamantes talla brillante, peso total aproximado: 0.51 ct. y un rubí talla redonda a modo de ojo. Marcas portuguesas.

Salida: 900 €

90

PENDIENTES

Realizados en oro, tipo dormilonas formadas por dos piedras de Tahití calibradas en 11 mm.

Salida: 200 €

91

SORTIJA

Realizada en platino, tipo "Tú y yo", compuesta por dos diamantes centrales tallas brillante y brillante antigua orlados por diamantes talla 8/8, peso total aproximado: 1.28 ct. (Uno lascado).

Salida: 490 €

92

SORTIJA

Alianza completa de oro blanco, formada por diamantes talla brillante montados en garras de cuatro puntas, peso total aproximado: 0.56 ct.

Salida: 500 €

93

GARGANTILLA

De seis vueltas de perlas cultivadas calibradas entre 3 mm. y 4 mm. Motivo central, abalorios intercalados y cierres con decoración geométrica realizados en oro blanco, compuestos por diamantes talla brillante, peso total aproximado: 0.65 ct. acompañados por esmeraldas talla carré.

Salida: 1.250 €

94

PENDIENTES

Realizados en oro blanco, tipo rosetones formados por diamantes talla brillante, peso total aproximado: 1.15 ct.

Salida: 935 €

95

SORTIJA

Realizada en oro blanco, de diseño oval, compuesta por cuatro esmeraldas talla perilla, peso total aproximado: 1.20 ct. y un cuajado de diamantes tallas brillante y 8/8, peso total aproximado: 1.08 ct.

Salida: 550 €

96

PENDIENTES

Realizados en oro blanco, de diseño oval, compuestos por diez esmeraldas talla perilla, peso total aproximado: 3 ct. y un cuajado de diamantes tallas brillante y 8/8, peso total aproximado: 1.96 ct.

Salida: 950 €

97

SORTIJA

Realizada en oro blanco, compuesta por una perla de Tahití calibrada en 13.16 mm. acompañada de diamantes talla brillante, peso total aproximado: 0.56 ct.

Salida: 1.200 €

98

BROCHE

Realizado en oro blanco, en forma de ramillete en espiral, compuesto por un diamante central talla brillante antigua, peso aproximado: 0.55 ct. acompañado por diamantes tallas brillante, brillante antigua y 8/8, peso total aproximado: 3.09 ct. (uno lascado) y zafiros talla cabujón marquise y triangulo fantasía.

Salida: 1.300 €

99

PULSERA

Realizada en oro blanco tipo rivieré, formada por diamantes talla brillante montados en garras de cuatro puntas, peso total aproximado: 3.71 ct.

Salida: 3.750 €



89



90



91



94



92



95



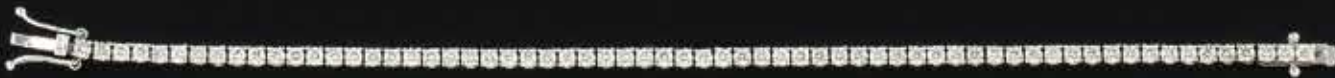
97



98



96



99

100

PITILLERA

Realizada en plata dorada, motivo central en forma de rombo con decoración rayada alrededor.

Salida: 35 €

101

MEDALLA

Realizada en oro con la imagen de N^a Sra. de Fátima. Se acompaña de cadena de oro. (Cierre roto y cadenilla de seguridad).

Salida: 750 €

102

PULSERA PRINCIPIOS S. XX

Realizada en oro, rígida, con motivo central formado por diamantes talla rosa, peso total aproximado: 0.20 ct.

Salida: 275 €

103

SORTIJA

Realizada en oro blanco, tipo alianza, formada por diamantes talla rosa y brillante antigua, peso total aproximado: 1.80 ct. (algunos lascados).

Salida: 525 €

104

SORTIJA PPIOS SXX

Realizada en oro y vistas de plata, tipo lanzadera, formada por diamantes talla rosa, peso total aproximado: 0.35 ct.

Salida: 250 €

105

MEDALLA AÑOS 30

Realizada en oro y vistas de platino, con decoración calada cuajada de diamantes talla rosa y placa central de nácar representando a la Virgen con el Niño. Trasera grabada "A A.C de J.I 10-5-936"

Salida: 300 €

106

PENDIENTES LARGOS

Realizados en oro con corales tallas oval cabujón y perilla.

Salida: 140 €

100



101



102
PRINCIPIOS
S.XX



103



104
PRINCIPIOS
S.XX



105
AÑOS 30



106



107

SORTIJA ART DECÓ

Realizada en oro, con decoración geométrica calada, compuesta por un diamante central talla brillante antigua, peso aproximado: 0.25 ct. acompañado de diamantes talla antigua, peso total aproximado: 0.12 ct. y orla de zafiros calibrados. (Faltan cuatro piedras).

Salida: 190 €

108

SORTIJA

Realizada en oro y vistas de platino, tipo tresillo, formada por tres diamantes talla brillante antigua, peso total aproximado: 1.10 ct.

Salida: 750 €

109

MEDALLA

Realizada en oro blanco, de forma ovalada y decoración calada cuajada de diamantes talla rosa, compuesta por una placa de nácar representando a la Virgen, con nimbo de diamantes talla rosa. Se acompaña de cadena de oro blanco.

Salida: 350 €

110

SORTIJA

Realizada en platino, tipo cintillo formado por diamantes tallas brillante y brillante antigua, peso total aproximado: 1.24 ct.

Salida: 950 €

111

BROCHE PRINCIPIOS S. XX

Realizado en oro, en forma de flor, compuesto por perlas cultivadas calibradas en 5 mm. y motivos trilobulados compuestos por diamantes talla rosa.

Salida: 200 €

112

PENDIENTES LARGOS

Realizados en platino, formados por dos diamantes talla brillante, peso total aproximado: 0.24 ct., dos hileras de diamantes talla 8/8, peso total aproximado: 0.18 ct, y rematados en dos diamantes talla brillante, pesos aproximados: 0.93 ct. y 0.90 ct., respectivamente.

Salida: 2.500 €

113

SORTIJA PRINCIPIOS S.XX

Realizada en platino, tipo "Tú y yo" formada por una perla cultivada calibrada en 7 mm. y un diamante talla brillante antigua, peso total aproximado: 0.25 ct. acompañados por cuatro diamantes talla rosa.

Salida: 290 €

114

PULSERA ANCHA

Realizada en oro liso y labrado, con motivos decorativos geométricos.

Salida: 925 €

115

PULSERA

Realizada en oro, formada por zafiros talla cabujón, peso total aproximado: 10.5 ct., flanqueados por diamantes talla brillante, peso total aproximado: 0.28 ct., y entrepiezas de zafiros talla carré, peso total aproximado: 1.76 ct. Cierre con doble ocho de seguridad.

Salida: 1.950 €

116

SORTIJA

Realizada en platino, motivo decorativo central floral compuesto por diamantes talla brillante, peso total aproximado: 0.74 ct. (falta una piedra), acompañados de zafiros.

Salida: 1.000 €

117

SORTIJA

Realizada en oro blanco, tipo solitario, formada por un diamante central talla brillante, peso aproximado: 1.14 ct.

Salida: 2.500 €



107
ART DECÓ



112



111
PRINCIPIOS
S.XX



108



113
PRINCIPIOS
S.XX



110



109



114



115



116



117

118

PITILLERA INGLESA ART DECÓ

WILLIAM NEALE & SONS LTD.

Realizada en oro de 375 milésimas. Tapas con decoración geométrica. Interior liso grabado con iniciales E.J.C y marcas inglesas según las cuales es de Birmingham, año 1930. WILLIAM NEALE & SONS LTD.

Salida: 900 €

119

PENDIENTES

Realizados en oro blanco tipo "Tú y yo", con dos diamantes talla brillante montados en garras, peso total aproximado: 1.20 ct. y dos perlas cultivadas calibradas en 10 mm.

Salida: 1.600 €

120

COLLAR DE PERLAS NATURALES

Realizado en oro, con motivo central compuesto por tres perlas naturales de colores blanco, crema y bronce, calibradas en 9.7-10.1 x 6.3 mm., 11.8 x 9.2 x 7.6 mm. y 11.5 x 8.3 x 4.6 mm. respectivamente, según certificado adjunto GCS N°5775-2931

Salida: 2.400 €

121

SORTIJA

Realizada en oro y vistas de oro blanco, motivo central formado por diamantes tallas rosa holandesa y brillante antigua, peso total aproximado: 0.36 ct. (dos lascados) orlados por piedras de color Se acompaña de aro ajustable.

Salida: 350 €

122

SORTIJA

Realizada en oro, compuesta por un diamante central talla baguette, peso aproximado: 0.18 ct., flanqueado por dos rubíes talla rectangular y diamantes talla carré, peso total aproximado: 0.16 ct.

Salida: 300 €

123

CIERRE DE COLLAR

Realizado en oro, de forma oval, compuesto por una piedra de color central talla oval orlada por diamantes talla rosa y orla exterior de piedras de color rojo calibradas. Válido para tres vueltas.

Salida: 85 €

124

SORTIJA

Realizada en oro blanco, con perla cultivada central calibrada en 9 mm. orlada por diamantes talla brillante, peso total aproximado: 1.44 ct.

Salida: 890 €

125

COLGANTE

Realizado en oro, motivo decorativo circular orlado de piedras de color rojas del cual pende una cruz compuesta por diamantes talla brillante antigua, peso total aproximado: 0.42 ct.

Salida: 185 €

126

SORTIJA

Realizada en oro de segunda ley, de diseño geométrico, formada por diamantes tallas brillante, baguette y marquise, peso total aproximado: 0.70 ct. y cuatro piedras de color rojo talla carré.

Salida: 590 €

127

PENDIENTES

Realizados en oro con diamantes talla brillante antigua, peso total aproximado: 0.40 ct. (uno lascado), orlados por piedras de color y diamantes talla rosa, peso total aproximado: 0.05 ct.

Salida: 220 €

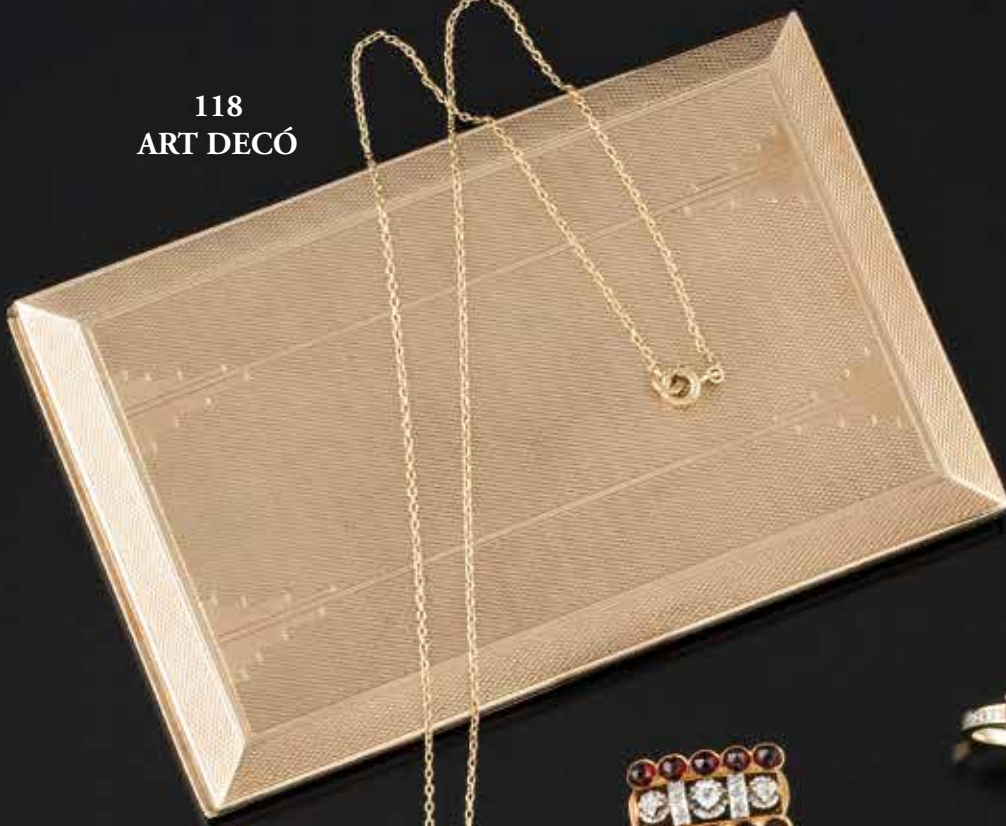
128

PULSERA AÑOS 40

Realizada en oro, compuesta por cinco bandas de eslabones ovalados facetados.

Salida: 2.500 €

118
ART DECÓ



119



120
PERLAS
NATURALES



121



122



123



124



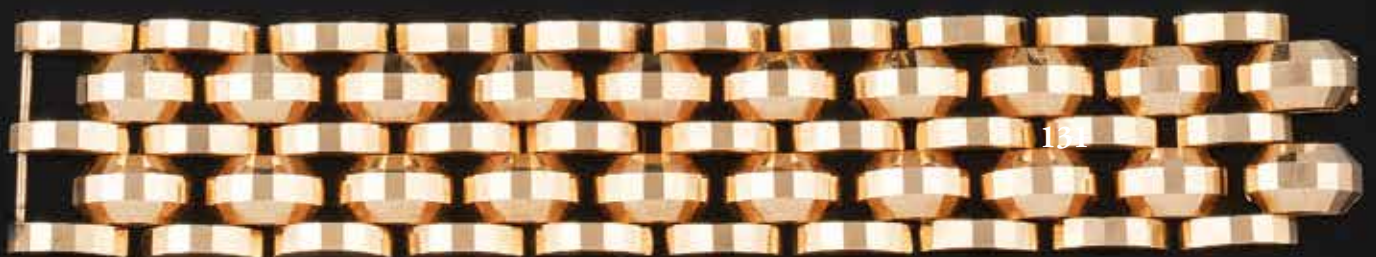
125



126



127



128
AÑOS 40

129

**TIARA FRANCESA, MEDIDADOS - FINALES S. XIX,
DESMONTABLE**

Realizada en oro y plata, compuesta por motivos vegetales y tornapuntas en forma de "C" entrelazados, dispuestos en disminución del centro a los lados, cuajados por diamantes talla brillante antigua, peso total aproximado: 17 ct. (Faltan 6 piedras). Marcas francesas. Numerada 728. Desmontable y convertible en gargantilla y/o pulsera.

Salida: 9.900 €

130

PULSERA FINALES S.XIX

Realizada en oro rosa y flores con vistas de plata, cuajadas por diamantes tallas brillante antigua y rosa, peso total aproximado: 0.65 ct.

Salida: 1.900 €

131

PENDIENTES LARGOS S.XIX

Realizados en plata y oro de segunda ley, con decoración calada y cuajados de diamantes talla rosa. Se acompañan de estuche azul.

Salida: 1.800 €



129
MEDIADOS- FINALES S. XIX



130
FINALES S. XIX



131
S. XIX

132

SORTIJA

Realizada en oro, formada por una esmeralda central talla esmeralda, peso aproximado: 5.07 ct., acompañada de diamantes tallas brillante y 8/8, peso total aproximado: 2.07 ct., y esmeraldas talla rectangular y cuadrada.

Salida: 3.400 €

133

SORTIJA

Realizada en oro blanco, calada con zafiro central talla oval, peso aproximado: 6 ct.(tratado) acompañado por diamantes talla brillante, peso total aproximado: 0.60 ct.

Salida: 1.800 €

134

SORTIJA

Realizada en oro blanco, con esmeralda central talla esmeralda, peso aproximado: 4.5 ct. orlada por diamantes talla brillante, peso total aproximado: 2.5 ct.

Salida: 5.500 €

135

COLLAR

Realizado en oro blanco, con motivo central formado por esmeralda talla rectangular, peso total aproximado: 6 ct., orlado por diamantes talla brillante. En parte superior motivo formado por tres diamantes de diferentes tallas (trapecio, baguette y triangulo), y treinta y cinco diamantes talla brillante en cadena. Peso total aproximado de todos los diamantes: 2.47 ct.

Salida: 8.000 €

136

COLGANTE

Realizado en oro blanco, con tres diamantes centrales, peso total aproximado: 1.50 ct., de los cuales pende una esmeralda central talla perilla montada en garras, peso total aproximado: 3.24 ct., orlada por diamantes talla brillante, peso total aproximado: 3.13 ct. Se acompaña de cadena de oro blanco.

Salida: 6.000 €

137

PENDIENTES LARGOS

Realizados en platino, formados por dos hileras de diamantes tallas 8/8 y brillante, peso total aproximado: 1.44 ct. rematados en dos zafiros talla perilla, peso total aproximado: 1.70 ct.

Salida: 1.900 €

138

PENDIENTES LARGOS

Realizados en platino, formados por dos hileras de diamantes talla brillante, peso total aproximado: 2.50 ct., rematados en dos esmeraldas talla perilla, peso total aproximado: 2 ct.

Salida: 2.800 €



132



133



134



135



136



137



138

139

**ESPECTACULARES PENDIENTES
DE ESMERALDAS**

Pareja de pendientes largos realizados en oro blanco, compuestos por dos esmeraldas talla perilla, peso aproximado: 29.96 ct. desmontables e intercambiables con un segundo cuerpo complementario.

Parte superior formada por dos diamantes talla oval, peso total aproximado: 0.90 ct., con unos valores aproximados de color y pureza, F-G // VS2-SI1, acompañados por 24 diamantes talla marquise, peso total aproximado: 7.07 ct. con unos valores aproximados de color y pureza G-H // VS2-SI1.

Segundo cuerpo formado por dos diamantes talla perilla, peso aproximado: 2.02 ct. orlados por pavé de diamantes talla brillante, e hilera de piedras de imitación de color negro, en montura de pavé de diamantes talla brillante, peso total aproximado: 1.02 ct.

Salida: 79.000 €

140

BROCHE

Realizado en platino, calado, formado por un diamante central talla brillante antigua, peso aproximado: 2.35 ct., y diamantes talla brillante antigua, peso total aproximado: 15.90 ct. Aguja realizada en oro blanco. Marcas francesas.

Salida: 10.900 €



139



140



JEWELLERY THEATRE

La prestigiosa firma de Alta Joyería londinense Jewellery Theater es la creadora de las colecciones que les presentamos a continuación: Flowers, Corals, Clouds y Nobility.

Son joyas donde se aúnan mágicos diseños, y la experiencia de maestros artesanos joyeros; ambas cosas hacen posible estas magníficas creaciones teatrales que evocan todo tipo de emociones.

Para hacer realidad estas piezas exclusivas, utilizan piedras preciosas y diamantes de las más altas calidades (color D/F y pureza VVS), consiguiendo así volúmenes y colores vibrantes.

Las sortijas de la firma, son versátiles y tienen la singularidad de poder exhibirse en todo su esplendor, o modificando en 180° la posición inicial, luciendo así la versión más discreta, un óvalo situado en la base.

141

COLGANTE CRASSULA JEWELLERY THEATRE

Elegante colgante realizado en oro blanco, formado por diamantes blancos talla brillante, peso total aproximado: 1.87 ct., diamantes verdes talla brillante, peso total aproximado: 2.04 ct., zafiros talla redonda, peso total aproximado: 1.82 ct. y una turmalina verde talla perilla, peso total aproximado: 22.75 ct. Firmados: JEWELLERY THEATRE. Se acompaña de estuche original.

Salida: 40.400 €

142

PENDIENTES CRASSULA JEWELLERY THEATRE

Espectaculares pendientes largos realizados en oro blanco, formados por diamantes blancos talla brillante, peso total aproximado: 1.03 ct., diamantes verdes talla brillante, peso total aproximado: 0.91 ct., zafiros talla redonda, peso total aproximado: 0.61 ct. y dos turmalinas verdes talla perilla, peso total aproximado: 31.62 ct. Firmados: JEWELLERY THEATRE. Se acompañan de estuche original.

Salida: 34.900 €

143

PENDIENTES JEWELLERY THEATRE

Pendientes largos realizados en oro grafilado, inspirados en motivos de coral, diamantes talla brillante, peso total aproximado: 0.79 ct., y perlas australianas calibradas en 11.7 mm. Firmados: JEWELLERY THEATRE. Se acompañan de estuche original.

Salida: 3.200 €

144

COLGANTE JEWELLERY THEATRE

Realizado en oro grafilado, inspirado en motivos de coral, diamantes talla brillante, peso total aproximado: 0.75 ct., y una perla australiana calibrada en 12 mm. Firmados: JEWELLERY THEATRE. Se acompaña de estuche original.

Salida: 2.800 €

145

SORTIJA JEWELLERY THEATRE

Realizada en oro grafilado, inspirada en motivos de coral, diamantes talla brillante, y perla australiana calibrada en 12.5 mm. Base ovalada con diamante talla brillante, y firmada en el interior: JEWELLERY THEATRE. Peso total de todos los diamantes: 0.52 ct. Se acompaña de estuche original.

Salida: 3.100 €

146

PENDIENTES JEWELLERY THEATRE

Pendientes largos realizados en oro blanco rodinados en negro, inspirados en motivos de coral, y diamantes talla brillante, peso total aproximado: 1.31 ct. Firmados: JEWELLERY THEATRE. Se acompañan de estuche original.

Salida: 3.500 €



141



142


JEWELLERY THEATRE



143



144



145



146

147

PENDIENTES JEWELLERY THEATRE

Pendientes largos realizados en oro blanco, en forma de nubes compuestas por diamantes talla brillante y zafiros talla redonda, de las que penden diamantes tallas brillante y perilla. Peso total aproximado de los zafiros: 0.60 ct. Peso total aproximado de todos los diamantes: 1.39 ct. Firmados: JEWELLERY THEATRE. Se acompaña de estuche original.

Salida: 5.800 €

148

COLGANTE JEWELLERY THEATRE

Realizado en oro blanco, en forma de nubes compuestas por diamantes talla brillante y zafiros talla redonda, de la que penden hileras de diamantes tallas brillante y perilla, y un zafiro talla perilla. Peso total aproximado de todos los diamantes: 0.73 ct. Peso total aproximado de todos los zafiros: 0.77 ct. Firmado: JEWELLERY THEATRE. Se acompaña de estuche original.

Salida: 2.400 €

149

PENDIENTES JEWELLERY THEATRE

Pendientes largos formados por dos lazadas cuajadas de diamantes talla brillante, de las que penden 2 diamantes talla perilla, peso total aproximado de todos los diamantes: 2.25 ct. Firmados: JEWELLERY THEATER. Se acompañan de estuche original.

Salida: 8.600 €

150

SORTIJA JEWELLERY THEATRE

Realizada en oro blanco, motivo central en forma de lazada, compuesto por un diamante talla perilla y diamantes talla brillante. Base ovalada cuajada de diamantes talla brillante, y firmada en el interior: JEWELLERY THEATRE. Peso total de los diamantes: 1.37 ct. Se acompaña de estuche original.

Salida: 5.100 €

151

PENDIENTES JEWELLERY THEATRE

Realizados en oro blanco, tipo dormilonas, compuestos por dos diamantes talla princesa orlados de diamantes talla brillante, peso total aproximado de todos los diamantes: 1.19 ct. Firmados: JEWELLERY THEATRE. Se acompañan de estuche original.

Salida: 6.500 €

152

SORTIJA JEWELLERY THEATRE

Realizada en oro blanco, compuesta por un diamante talla princesa orlado de diamantes talla brillante que bajan por ambos lados del brazo. Base ovalada cuajada de diamantes talla brillante y firmada en su interior: JEWELLERY THEATRE. Peso total de los diamantes: 0.85 ct. Se acompaña de estuche original.

Salida: 4.000 €

153

SORTIJA JEWELLERY THEATRE

Realizada en oro blanco, motivo central abierto compuesto por un diamante talla brillante, peso aproximado: 0.15 ct., y corazón cuajado de rubíes talla redonda. Base ovalada cuajada de rubíes talla redonda y firmada en su interior: JEWELLERY THEATRE. Peso total de los rubíes: 0.70 ct. Se acompaña de estuche original.

Salida: 1.500 €

154

SORTIJA THEATRE JEWELLERY

Realizada en oro blanco, motivo central abierto formado por un diamante talla brillante y una lágrima cuajada de diamantes talla brillante. Base ovalada cuajada de diamantes talla brillante, y firmada en su interior: JEWELLERY THEATRE. Peso total de los diamantes: 0.72 ct. Se acompaña de estuche original.

Salida: 2.100 €

155

PENDIENTES JEWELLERY THEATRE

Pendientes largos realizados en oro blanco, compuestos por 6 diamantes talla brillante dispuestos en dos hileras y engastados en chatón, peso total aproximado: 1.08 ct. Firmados: JEWELLERY THEATRE. Se acompañan de estuche original.

Salida: 5.900 €



147



148



151


JEWELLERY THEATRE



149



150



152



153



154



155

156

ESCARABAJO

Realizado en oro liso y matizado, compuesto por diamantes talla brillante, peso total aproximado: 0.18 ct., y zafiros talla redonda, peso total aproximado: 0.20 ct.

Salida: 380 €

157

ESCARABAJO

Realizado en oro liso y matizado, compuesto por diamantes talla brillante, peso total aproximado: 0.18 ct., y rubíes talla redonda, peso total aproximado: 0.20 ct.

Salida: 380 €

158

COLLAR

Realizado en oro blanco trenzado, cuajado de diamantes talla brillante, peso total aproximado: 11.58 ct. acompañados de perlas cultivadas calibradas en 7mm. Cierre con ocho de seguridad.

Salida: 6.750 €

159

SORTIJA

Realizada en oro blanco, con zafiro amarillo central montado en garras de cuatro puntas de oro amarillo, peso aproximado: 22.08 ct., y montura cuajada por diamantes talla brillante, peso total aproximado: 2.22 ct. Se adjunta fotocopia del certificado nº16120064, de GUBELIN.

Salida: 10.000 €

160

PENDIENTES

Realizados en oro blanco tipo criollas, cuajadas cara interior y exterior por diamantes talla brillante, peso total aproximado: 1.49 ct.

Salida: 2.300 €

161

SORTIJA

Realizada en oro blanco, compuesta por un zafiro central talla cabujón, peso aproximado: 3.25 ct., orlado por diamantes talla marquise, peso total aproximado: 4.18 ct. y rubíes tallas marquise y redonda.

Salida: 3.100 €

162

PULSERA

Realizada en oro, con siete colgantes en forma de corazón calados. Marcas: asiáticas.

Salida: 1.000 €



156

157

158



159



160



162



161

163

PULSERA RÍGIDA

Realizada en oro, compuesta por una turmalina talla marquise acompañada por seis diamantes talla brillante, peso total aproximado: 0.15 ct. y dos bandas de ónix.

Salida: 660 €

164

COLGANTE BVLGARI

Realizado en oro y acero, con nácar y ónix central. Se acompaña de cordón de cuero con cierre de metal.

Firmado: BVLGARI.

Salida: 600 €

165

PENDIENTES

Realizados en oro, formados por dos monedas de inspiración antigua rematadas en banda de diamantes talla brillante, peso total aproximado: 0.32 ct.

Salida: 550 €

166

SORTIJA

Realizada en oro, con brazos gallonados y motivo central simulando una moneda antigua.

Salida: 360 €

167

SORTIJA

Realizada en oro, compuesta por esmeraldas talla rectangular, peso total aproximado: 0.11 ct.

Salida: 900 €

168

SORTIJA CARTIER LOVE PAVÉ

Realizada en oro blanco, alianza completa compuesta por un pavé de diamantes talla brillante, peso total aproximado: 0.36 ct. acompañados por seis diamantes intercalados talla brillante, peso total aproximado: 0.60 ct. Firmada: CARTIER. Nº FMC172. Se acompaña de estuche original y documentación.

Salida: 6.500 €

169

CRUZ

Realizada en oro, con piedras de color.

Salida: 110 €

170

COLGANTE

Realizado en oro en forma de serpiente enroscada en cristal hexagonal de aguamarina. Se acompaña de cadena de oro.

Salida: 490 €

171

PULSERA

Realizada en oro y oro blanco, entrepiezas formadas por diamantes talla brillante, peso total aproximado: 1.60 ct. Cierre con ocho de seguridad.

Salida: 1.500 €

172

SORTIJA

Realizada en oro blanco, motivo central cruzado con diamantes talla brillante, peso total aproximado: 0.50 ct.

Salida: 675 €

173

PENDIENTES

Realizados en oro, formados por dos motivos ovales calados con caracolas y ágata blanca al interior.

Salida: 325 €



163



168
CARTIER



170



164
BVLGARI



169



165



167



166



171



172



173

174

SORTIJA

Realizada en oro blanco, con zafiro central talla oval, peso total aproximado: 2.58 ct., orlada por diamantes talla brillante, peso total aproximado: 1.40 ct.

Salida: 2.300 €

175

ALFILER

Realizado en oro y vistas de platino, motivo central tipo ojo perdiz con diamante talla brillante, peso aproximado: 0.30 ct. orlado por piedras de color.

Salida: 380 €

176

PENDIENTES

Realizados en oro bicolor y plata, en forma de hojas, cuajadas de zafiros de colores y nervios de diamantes talla brillante, peso total aproximado: 1.5 ct.

Salida: 3.400 €

177

SORTIJA

Realizada en platino, formada por un diamante talla octogonal, peso aproximado: 0.85 ct., acompañado de diamantes talla brillante, peso total aproximado: 0.16 ct., y zafiros calibrados.

Salida: 2.400 €

178

COLGANTE

Realizado en oro blanco, con motivo central formado por hileras rígidas unidas entre sí y dispuestas a varias alturas cuajadas por diamantes talla brillante, peso total aproximado: 0.88 ct., integrado en cadena de oro blanco.

Salida: 1.100 €

179

PENDIENTES LARGOS J. YANES

Realizados en oro blanco, con parte superior trapezoidal cuajada por diamantes talla brillante (falta una piedra), peso total aproximado: 2.20 ct., de los cuales penden dos aguamarinas talla perilla, peso total aproximado: 19.24 ct. Firmados: J. YANES

Salida: 3.500 €

180

CRUZ

Realizada en oro blanco, parte central compuesta por un cuajado de diamantes talla brillante, peso total aproximado: 3.51 ct., rematada en cuatro perlas de Tahití calibradas entre 14.5 y 16 mm.

Salida: 6.800 €



174



175

178



176



177



179
J. YANES



180

181

PENDIENTES LARGOS

Realizados en oro blanco de tres cuerpos movibles, con dos esmeraldas talla oval, peso total aproximado: 4.08 ct., diamantes tallas brillante, brillante antigua, 8/8 y rosa, peso total aproximado: 1.20 ct., rematados por dos perlas australianas calibradas en 16.5-17 mm.

Salida: 1.700 €

182

GARGANTILLA

Realizada en oro blanco, con motivos centrales en forma de espirales cuajadas por diamantes talla brillante, peso total aproximado: 4.5 ct., e, intercaladas, perlas de Tahíti, australianas y golden, calibradas entre 13.5 y 14 mm.

Salida: 6.500 €

183

SORTIJA

Realizada en oro blanco, compuesta por banda central de diamantes talla baguette y bandas laterales de diamantes talla brillante, peso total aproximado: 1.52 ct.

Salida: 825 €

184

SORTIJA

Realizada en oro blanco, tipo cintillo, formada por diamantes talla brillante, peso total aproximado: 0.80 ct.

Salida: 870 €

185

PENDIENTES

Realizados en oro blanco, tipo criollas, compuestos por diamantes tallas brillante y baguette, peso total aproximado: 1.78 ct.

Salida: 2.100 €

186

SORTIJA

Realizada en platino, en forma de flor con diamante central talla brillante, peso aproximado: 0.55 ct. y pétalos formados por diamantes talla 8/8, peso total aproximado: 0.80 ct.

Salida: 900 €

187

PENDIENTES

Realizados en oro blanco, tipo dormilona, formados por dos diamantes talla brillante engastados en chatón, peso total aproximado: 0.70 ct.

Salida: 550 €

188

PULSERA

Realizada en oro blanco, con eslabones geométricos formados por diamantes tallas princesa y brillante, peso total aproximado: 8.26 ct.

Salida: 3.800 €



181



183



182



186



184



185



187



188

189

PITILLERA

Realizada en plata en su color, parte central lisa con placa de oro y, a ambos lados, decoración rayada. Cierre con piedras de color rojo talla carré. N° 77.

Salida: 50 €

190

BROCHE AÑOS 40-50

Realizado en oro, de forma ovalada, con una rosa de Francia central talla rectangular.

Salida: 615 €

191

PULSERA PRINCIPIOS S. XX.

Realizada en oro y vistas de platino, de diseño geométrico y calado, cuajado por diamantes tallas brillante antigua y rosa, peso total aproximado: 0.64 ct.

Salida: 475 €

192

SORTIJA

Realizada en oro, con decoración vegetal y piedras de color.

Salida: 150 €

193

PENDIENTES LARGOS

Realizados en oro, de dos cuerpos, formados por motivos gallonados y piedras de color.

Salida: 250 €

194

PULSERA RÍGIDA

Realizada en oro, motivo central formado por diamantes talla brillante antigua, peso total aproximado: 0.38 ct. acompañados por perlas cultivadas calibradas en 3.5 mm.

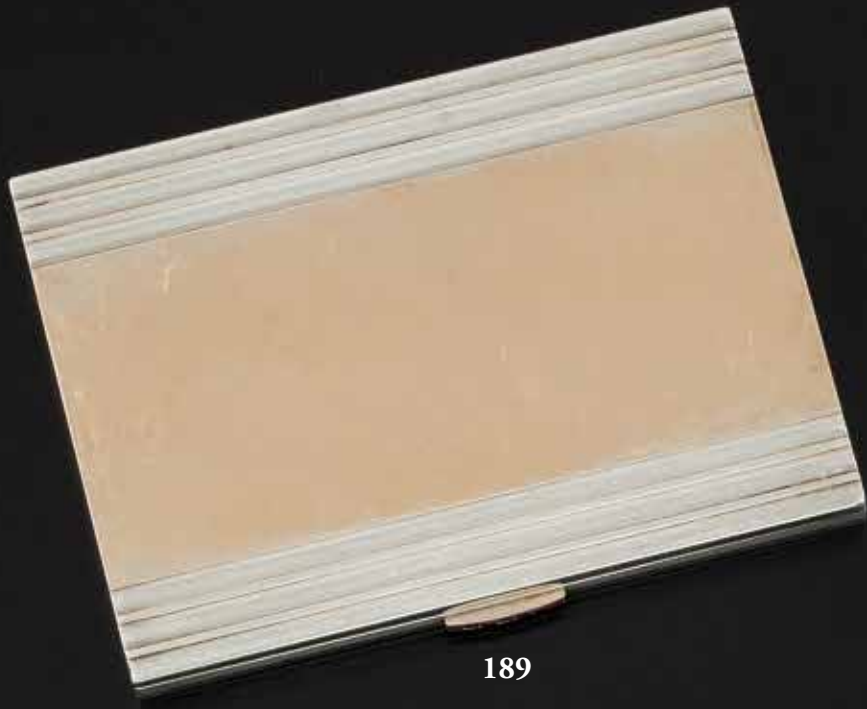
Salida: 350 €

195

MONEDA ALFONSO XII

Realizada en oro. Una moneda de 25 pesetas, Alfonso XII, España 1878. Canto con adornos. Ceca: Madrid. Marcas: *18*78* D·E· ·M· . Diámetro (mm): 24. Posible reproducción.

Salida: 200 €



189



190
AÑOS 40-50



192



191
PPIOS S. XX



193



194



195

196

SORTIJA

Realizada en oro blanco, tipo “Tú y yo” compuesta por rubíes calibrados tallas baguette y trapecio, rematados en dos rosetas con dos rubíes talla oval orlados de diamantes talla brillante, peso total aproximado: 0.30ct.

Salida: 420 €

197

JUEGO

Realizado en oro blanco, compuesto por pareja de pendientes y colgante con cadena, tipo rosetón, cuajados de diamantes talla brillante, peso total aproximado: 1 ct.

Salida: 750 €

198

SORTIJA

Realizada en oro blanco, tipo solitario con diamante central talla brillante, peso aproximado: 0.60 ct. flanqueado por diamantes talla brillante, peso total aproximado: 0.12 ct.

Salida: 1.150 €

199

PENDIENTES LARGOS

Realizados en oro blanco, con decoración calada cuajada de diamantes talla brillante, peso total aproximado: 0.85 ct.

Salida: 750 €

200

SORTIJA

Realizada en oro blanco, tipo lanzadera, formada por un rubí talla oval, peso aproximado: 1 ct. y un cuajado de diamantes talla brillante, peso total aproximado: 0.84 ct.

Salida: 900 €

201

SORTIJA

Realizada en oro blanco, con rubí central talla oval, peso aproximado: 1.55 ct. orlado por diamantes talla brillante, peso total aproximado: 0.60 ct.

Salida: 1.200 €

202

PENDIENTES LARGOS

Realizados en platino, parte superior en forma de rosetas de las cuales penden dos hileras y parte inferior en forma de perillas cuajados por diamantes talla brillante, peso total aproximado: 4 ct.

Salida: 3.100 €



196



198



201

197
JUEGO



199



200



202



203

COLLAR DALÍ MADONNA DE PORT LLIGAT

Realizado en oro, con la famosa Madonna de Port Lligat en el centro. Firmado: DALÍ y numerado A-0020/1000. Desmontable y convertible en collar y pulsera. Se acompaña de certificado de garantía de Exmundart.

Salida: 2.100 €

204

SORTIJA

Realizada en oro, formada por hileras de rubíes talla carré, peso total aproximado: 1.40 ct., y arcos compuestos por diamantes talla brillante, peso total aproximado: 0.38 ct. Se acompaña de estuche.

Salida: 825 €

205

MEDALLA CONMEMORATIVA JUAN XXIII CONCILIO VATICANO II

Realizada en oro de 900 milésimas, conmemorativa del Concilio Vaticano II. Se acompaña de certificado de garantía de la numismática italiana y de estuche (deteriorado).

Salida: 300 €

206

SORTIJA

Realizada en oro blanco, tipo bombé con dos diamantes talla cojín antigua, peso total aproximado: 1.88 ct. flanqueados por diamantes talla brillante antigua, peso total aproximado: 0.73 ct. acompañados por diamantes tallas brillante antigua, 8/8 y rosa, peso total aproximado: 0.31 ct.

Salida: 2.500 €

207

PENDIENTES

Realizados en oro blanco, calados con motivos vegetales acompañados por diamantes talla brillante, peso total aproximado: 1.30 ct.

Salida: 1.100 €

208

SORTIJA

Realizada en oro blanco, formada por motivos de cintas con diamantes tallas brillante y rosa, peso total aproximado: 0.58 ct.

Salida: 900 €

209

SORTIJA

Realizada en oro, formada por un rubí central talla oval, peso aproximado: 0.92 ct., acompañado de diamantes talla brillante, peso total aproximado: 0.41 ct. Se acompaña de estuche.

Salida: 725 €



203
DALÍ



205



206



207



208



204



209

210

COLLAR

Collar de una vuelta de perlas de los mares del sur dispuestas en disminución y calibradas entre 14.5 y 11.5 mm. Cierre tipo reasa de oro.

Salida: 950 €

211

UN PENDIENTE

Realizado en oro blanco, compuesto por un diamante talla brillante, peso aproximado: 0.62 ct.

Salida: 400 €

212

SORTIJA

Realizada en oro blanco, tipo media alianza, formada por siete diamantes talla brillante montados en garras de cuatro puntas, peso total aproximado: 0.98 ct.

Salida: 950 €

213

CADENA

Realizada en oro, tipo forxat de eslabones circulares.

Salida: 450 €

214

SORTIJA

Realizada en oro de segunda ley con tres perlas cultivadas calibradas en 8,5 mm.

Salida: 350 €

215

SORTIJA

Realizada en platino, tipo cintillo compuesta por diamantes talla brillante, peso total aproximado: 0.60 ct.

Salida: 500 €

216

BROCHE - COLGANTE

Realizado en oro, motivo decorativo floral con diamante central talla brillante, peso aproximado: 0.17 ct. acompañado por diamantes talla rosa y ópalos talla cabujón oval.

Salida: 950 €



210



211



213



214



215



212



216

217

COLLAR

Realizado en oro, motivo central años 40, compuesto por bandas onduladas, diamantes talla rosa y perla cultivada central calibrada en 6.5 mm. en cadena de eslabones fantasma rematados en piedras de color azul.

Salida: 1.550 €

218

PENDIENTES

Realizados en oro blanco con diamantes tallas brillante y perilla, peso total aproximado: 1.60 ct. y zafiro talla perilla, peso aproximado: 0.80 ct.

Salida: 1.300 €

219

SORTIJA

Realizada en oro blanco, con motivo central calado cuajado por diamantes talla brillante, peso total aproximado: 0.80 ct

Salida: 450 €

220

BROCHE

Realizado en oro, formado por tres bandas sinuosas de diamantes talla brillante, peso total aproximado: 0.95 ct. y zafiros talla oval.

Salida: 800 €

221

PENDIENTES

Realizados en oro blanco, tipo roseta, compuestos por dos zafiros talla oval, peso total aproximado: 3.25 ct. orlados por diamantes talla brillante, peso total aproximado: 1.10 ct.

Salida: 2.000 €

222

SORTIJA

Realizada en oro, formada por diamantes talla brillante antigua, peso total aproximado: 0.90 ct.

Salida: 490 €

223

PULSERA

Realizada en oro, formada por zafiros talla corazón, peso total aproximado: 3.12 ct., y diamantes talla brillante, peso total aproximado: 2.10 ct. Cierre con ocho de seguridad.

Salida: 1.300 €



217



218



219



220



221



222



223

224

BROCHE

Realizado en oro, en forma de ramillete, con esmalte y perlas cultivadas calibradas en 4.5 mm.

Salida: 525 €

225

PIN

Realizado en oro, motivo geométrico central con esmalte azul y un diamante talla 8/8, peso aproximado: 0.011ct.

Salida: 100 €

226

GARGANTILLA

Realizada en oro, con motivo central realizado en esmalte verde, azul y rojo.

Salida: 650 €

227

PENDIENTES

Realizados en oro blanco, formados por dos zafiros talla esmeralda rectangular, peso total aproximado: 3.12 ct. orlados por diamantes talla brillante, peso total aproximado: 1.77 ct.

Salida: 3.000 €

228

SORTIJA

Realizada en oro blanco, con turmalina central verde talla cabujón redonda orlada por diamantes talla brillante, peso total aproximado: 0.24 ct.

Salida: 195 €

229

SORTIJA

Realizada en oro blanco, compuesta por un cuajado de diamantes talla brillante, peso total aproximado: 0.79 ct., esmeraldas y zafiros talla maquise, peso total aproximado: 0.50 ct. y 0.57 ct. respectivamente. Grabada: 4300/2

Salida: 375 €

230

SORTIJA

Realizada en oro y oro blanco, calada, formada por un zafiro talla cabujón y diamantes talla brillante, peso total aproximado: 0.28 ct. Se acompaña de estuche.

Salida: 550 €



224



226



225



227



228



229



230

231

CRUZ

Realizada en oro con diamantes talla brillante, peso total aproximado: 0.50 ct. Se acompaña de cadena de oro.

Salida: 300 €

232

COLGANTE

Realizado en oro blanco, en forma de caracola compuesta por diamantes tallas trapecio y brillante, peso total aproximado: 1.79 ct. Se acompaña de cadena realizada en oro blanco.

Salida: 950 €

233

SORTIJA CANDAME

Realizada en oro blanco, con diamante central engastado en motivo cuadrado de oro, peso aproximado: 0.25 ct.
Firmada: CANDAME

Salida: 295 €

234

CRUZ

Realizada en oro blanco, compuesta por zafiros rosas talla redonda montados en garras, peso total aproximado: 0.26 ct. Se acompaña de cadena de oro blanco.

Salida: 290 €

235

SORTIJA

Realizada en oro blanco, con decoración calada con diamantes talla rosa y un diamante central talla brillante, peso aproximado: 0.25 ct.

Salida: 180 €

236

PULSERA

Realizada en oro, tipo Rivière, formada por diamantes talla brillante, peso total aproximado: 0.90 ct., y una piedra de imitación.

Salida: 550 €

237

PENDIENTES

Realizados en oro blanco, tipo dormilonas, con dos diamantes talla brillante montados en chatones, peso total aproximado: 0.85 ct.

Salida: 1.800 €

238

CRUZ

Realizada en oro blanco de segunda ley, compuesta por diamantes tallas 8/8 y brillante, peso total aproximado: 0.65 ct.

Salida: 180 €



231



232



233
CANDAME



235



234



236



237



238

239

COLLAR

Realizado en oro blanco, con diamantes talla brillante intercalados, peso total aproximado: 0.65 ct.

Salida: 550 €

240

SORTIJA

Realizada en oro blanco, tipo cintillo, compuesta por cinco diamantes talla brillante, peso total aproximado: 0.80 ct.

Salida: 390 €

241

COLGANTE

Realizado en oro blanco, con motivo central circular cuajado por diamantes talla brillante, peso total aproximado: 0.18 ct. Se acompaña de cadena de oro blanco.

Salida: 380 €

242

COLGANTE

Realizado en oro blanco, con diamante central talla brillante, orlado por diamantes talla brillante montado en garras, peso total aproximado: 0.52 ct. Se acompaña de cadena de oro blanco.

Salida: 900 €

243

SORTIJA

Realizada en oro blanco, con diamante central talla oval peso aproximado: 0.65 ct. orlado por diamantes talla brillante, peso total aproximado: 0.33 ct.

Salida: 1.100 €

244

PULSERA

Realizada en oro blanco, formada por diamantes talla brillante, peso total aproximado: 0.10 ct.

Salida: 400 €

245

PENDIENTES

Realizados en oro blanco, de forma circular, compuestos por dos turmalinas talla redonda orladas por diamantes talla brillante, peso total aproximado: 0.36 ct.

Salida: 325 €

246

SORTIJA

Realizada en oro blanco de segunda ley, cuajada por diamantes negros y blancos talla brillante, peso total aproximado: 1.58 ct.

Salida: 950 €



239



241

242



240



245



243



244



246

247

PULSERA

Realizada en oro, tipo torque, con decoración sogueada, rematada en los extremos por diamantes talla brillante, peso total aproximado: 0.12 ct y dos zafiros talla oval, peso total aproximado: 1.40 ct.

Salida: 700 €

248

PULSERA CANDAME

Realizada en oro, tipo torque, cuerpo sogueado rematado en dos bolas con dos rubíes talla corazón y diamantes talla brillante, peso total aproximado: 0.32 ct.
Firmada: CANDAME.

Salida: 750 €

249

GARGANTILLA

Realizada en oro, con motivo central floral compuesto por diamantes tallas baguette y brillante, peso total aproximado: 1.60 ct.

Salida: 2.500 €

250

SORTIJA

Realizada en oro calada, con decoración floral acompañada por diamantes tallas brillante y baguette, peso total aproximado: 0.55 ct.

Salida: 600 €

251

SORTIJA

Realizada en oro, compuesta por cintas cruzadas de diamantes tallas brillante, baguette y trapecio, peso total aproximado: 4.10 ct. (Falta una piedra).

Salida: 1.800 €

252

COLGANTE

Realizado en oro, formado por aros ovalados con un rubí central talla oval acompañado por diamantes talla brillante, peso total aproximado: 0.38 ct.

Salida: 275 €

253

PENDIENTES

Realizados en oro y vistas de oro blanco, compuestos por diamantes negros y blancos talla brillante, peso total aproximado: 0.74 ct.

Salida: 400 €

254

PULSERA

Realizada en oro, compuesta por cuentas de oro y diamantes talla brillante separados por motivos en forma de S, peso total aproximado: 0.96 ct.

Salida: 750 €

255

COLGANTE

Realizado en oro, formado por dos diamantes talla brillante, peso total aproximado: 0.24 ct., un rubí talla cabujón y una perla cultivada calibrada en 9 mm.

Salida: 175 €

256

SORTIJA BVLGARI BZERO1

Sortija realizada en oro amarillo de una banda.
Firmada: BVLGARI. Se acompaña de estuche original.

Salida: 390 €

247



248
CANDAME



250



251



252



249



253



254



255



256
BVLGARI



257

BROCHE

Realizado en oro, representando un pato con las alas extendidas y detalles de esmalte.

Salida: 340 €

258

SORTIJA

Realizada en oro, motivo central reticulado formado por diamantes talla brillante, peso total aproximado: 1.16 ct., y esmeraldas talla redonda, peso total aproximado: 1.04 ct. Se acompaña de estuche.

Salida: 1.000 €

259

COLGANTE

Realizado en oro liso y piedras de color de diferentes tallas.

Salida: 350 €

260

SORTIJA

Realizada en oro gallonado, motivo central abierto, formado por esmeraldas talla carré, y diamantes talla brillante, peso total aproximado: 0.61 ct. Se acompaña de estuche.

Salida: 690 €

261

PENDIENTES

Realizados en oro y piedras de color talla cabujón.

Salida: 350 €

262

COLLAR

Realizado en oro, con eslabones tipo forxat, del que pende una moneda (posible reproducción) en montura de oro y con diamantes talla brillante, peso total aproximado: 0.23 ct.

Salida: 2.150 €

263

PULSERA RÍGIDA

Realizada en oro liso y matizado, tipo media caña, con decoración vegetal grabada.

Salida: 425 €

264

PENDIENTES LARGOS

Realizados en oro blanco, parte superior formada por diamantes talla brillante, peso total aproximado: 0.10 ct. rematados en dos piedras de color coral en forma de perilla.

Salida: 300 €



257



258



260



259



261



262



263



264

265

SORTIJA GREGORY

Realizada en oro tricolor, compuesta por tres alianzas entrelazadas.

Salida: 1.100 €

266

SORTIJA

Realizada en oro, motivo central formado por esmeraldas talla rectangular, peso total aproximado: 1 ct., y diamantes talla brillante, peso total aproximado: 0.34 ct. Se acompaña de estuche.

Salida: 725 €

267

COLGANTE

Realizado en oro, compuesto por una esmeralda talla perilla, peso aproximado: 2.26 ct. Se acompaña de cadena realizada en oro.

Salida: 400 €

268

COLLAR

Realizado en oro de eslabón fantasía.

Salida: 290 €

269

PENDIENTES

Realizados en oro blanco, tipo rosetones formados por diamantes talla brillante, peso total aproximado: 2.50 ct.

Salida: 2.300 €

270

SORTIJA

Realizada en oro blanco, con esmeralda central talla esmeralda, peso aproximado: 0.90 ct. orlada por diamantes tallas baguette y brillante, peso total aproximado: 0.60 ct.

Salida: 600 €

271

PENDIENTES

Realizados en oro blanco, formados por tres rosetas colgantes y movibles de diamantes talla brillante, peso total aproximado: 1.20 ct.

Salida: 850 €



267



265
GREGORY



266



268



269



270



271



272

CADENA

Realizada en oro, tipo forxat.

Salida: 375 €

273

COLLAR

De una vuelta de perlas cultivadas calibradas entre 6.5 mm. y 7 mm. con cuentas intercaladas realizadas en oro. Cierre realizado en oro acompañado por diamantes talla brillante, peso total aproximado: 0.21 ct.

Salida: 450 €

274

PENDIENTES

Realizados en oro blanco, tipo dormilona formados por dos diamantes talla brillante, peso total aproximado: 0.40 ct.

Salida: 600 €

275

BROCHE

Realizado en oro liso y grafilado, con decoración vegetal.

Salida: 450 €

276

PULSERA

De una vuelta de perlas cultivadas calibradas entre 6.5 mm. y 7 mm. con cuentas intercaladas realizadas en oro. Cierre realizado en oro acompañado por diamantes talla brillante, peso total aproximado: 0.21 ct.

Salida: 350 €

277

SORTIJA

Realizada en oro blanco, motivo central formado por diamantes talla brillante, peso total aproximado: 0.22 ct., flanqueados por motivos sogueados.

Salida: 195 €

278

SORTIJA

Realizada en oro blanco, tipo media alianza, compuesta por diamantes tallas princesa y baguette, peso total aproximado: 1 ct.

Salida: 550 €

272



273



274



275



276



277



278



279

SORTIJA

Realizada en oro blanco, con decoración lateral ondulada en oro, tipo media alianza compuesta por diamantes talla brillante, peso total aproximado: 1 ct.

Salida: 950 €

280

SORTIJA

Realizada en oro blanco, con esmeralda central talla redonda orlada por diamantes talla brillante, peso total 0.20 ct.

Salida: 440 €

281

PENDIENTES

Realizados en oro blanco y rosa de segunda ley, con dos diamantes talla brillante, peso total aproximado: 0.16 ct.

Salida: 190 €

282

COLLAR

De una vuelta de perlas cultivadas calibradas en 8 mm. con cierre en forma de bola y entrepiezas de oro de 800 milésimas y diamantes talla brillante, peso total aproximado: 1.06 ct. Marcas Portuguesas.

Salida: 600 €

283

PENDIENTES

Realizados en oro blanco, con dos diamantes talla brillante montados en garras de cuatro puntas, peso total aproximado: 0.68 ct.

Salida: 1.400 €

284

BROCHE AÑOS 60-70

Realizado en oro, representando un haz de espigas.

Salida: 515 €

285

PULSERA

Realizada en oro, compuesta por placas rectangulares de marfil tallado representando flores separadas por cuentas de marfil calibradas en 5.5 mm.

Salida: 390 €



279



280



281



282



284
AÑOS 60-70



283



285

286

SORTIJA

Realizada en oro blanco, representando un ramillete, compuesta por cuatro zafiros tallas oval y perilla, peso total aproximado: 6 ct. y diamantes talla 8/8, peso total aproximado: 0.80 ct. (Falta una piedra). Firmada: LENU

Salida: 1.650 €

287

GARGANTILLA

Realizada en oro blanco, motivo central cuajado por zafiros tallas redonda y marquise, peso total aproximado: 20.58 ct. acompañados de diamantes talla 8/8, peso total aproximado: 0.18 ct.

Salida: 900 €

288

PENDIENTES

Realizados en oro, formados por dos zafiros talla oval centrales montados en garras, peso total aproximado: 2.60 ct., orlados por diamantes talla marquise, peso total aproximado: 2.16 ct.

Salida: 1.500 €

289

BROCHE

Realizado en oro liso y matizado, formado por dos rosas entrelazadas con dos perlas cultivadas centrales calibradas en 3 mm.

Salida: 350 €

290

SORTIJA

Realizada en oro gallonado y diamantes talla brillante, peso total aproximado: 0.36 ct.

Salida: 350 €

291

PENDIENTES

Realizados en oro blanco, formados por diamantes talla brillante, peso total aproximado: 1.40 ct. acompañados por zafiros talla marquise.

Salida: 675 €

292

SORTIJA PRINCIPIOS S. XX

Realizada en oro, tipo tresillo, compuesta por un zafiro central talla oval, peso aproximado: 0.40 ct. flanqueado por dos diamantes talla brillante antigua, peso total aproximado: 0.66 ct.

Salida: 550 €

293

SORTIJA

Realizada en oro blanco, formada por piedras de color y diamantes talla brillante, peso total aproximado: 0.54 ct.

Salida: 300 €

294

PENDIENTES

Realizados en oro blanco, tipo rosetas compuestas por zafiros tallas oval y redonda, peso total aproximado: 6 ct. orlados por diamantes talla brillante, peso total aproximado: 1.20 ct.

Salida: 1.000 €

295

PULSERA

Realizada en platino con zafiros talla marquise, peso total aproximado: 4.83 ct. y diamantes talla brillante, peso total aproximado: 2.52 ct.

Salida: 1.500 €

296

SEIS MONEDAS CONMEMORATIVAS SERIE CACIQUES DE VENEZUELA

Realizadas en oro 900 milésimas. Seis medallas conmemorativas Caciques de Venezuela. Anversos: CACIQUES DE VENEZUELA-SIGLO XVI. Reversos: PARAMACONI, MARA, ARICHUNA, NAIGUATA, GUAICAMACUTO, CHACAO. Marcas: "R.B." "P.C-V.". Posibles reproducciones.

Salida: 1.800 €



286

287



290



291



288



289



292
PPIOS S.XX



293



295



296



294



297

COLLAR

Realizado en oro, compuesto por motivos de hojas realizadas en oro liso, oro blanco matizado y cuentas de piedras de color.

Salida: 740 €

298

SORTIJA BVLGARI BZERO1

Realizada en oro rosa de una banda. Firmada: BVLGARI.

Salida: 390 €

299

SORTIJA

Realizada en oro rosa, con un rubí central talla perilla, peso total aproximado: 1.05 ct., orlado por diamantes talla brillante, peso total aproximado: 0.35 ct.

Salida: 650 €

300

SORTIJA

Realizada en oro rosa, tipo solitario, formada por un diamante talla brillante engastado en garra de cuatro puntas, peso aproximado: 0.15 ct.

Salida: 120 €

301

PENDIENTES

Realizados en oro y oro blanco, tipo rosetas compuestas por diamantes blancos y brown talla brillante, peso total aproximado: 0.65 ct.

Salida: 500 €

302

SORTIJA

Realizada en oro rosa, formada por diamantes tallas brillante y baguette, peso total aproximado: 1.45 ct.

Salida: 2.000 €

303

PULSERA

Realizada en oro y cuero, con entrepiezas de oro.

Salida: 150 €

304

SORTIJA

Media alianza de oro amarillo, con piedras de diferentes colores montadas en garras de cuatro puntas.

Salida: 220 €

305

PULSERA

Realizada en oro, formada por eslabones ovalados y siete colgantes esmaltados de motivos infantiles.

Salida: 640 €

306

PULSERA

Realizada en oro, formada por eslabones circulares y cuadrados, de los que penden diferentes tipos de zapatos esmaltados.

Salida: 705 €



298
BVLGARI



299



300



301



304



297



302



303



305



306

307
CUARZO CITRINO

Talla: Cuadrada. Color: Excelente y brillo. Origen: Brasil.

Salida: 130 €

308
AGUAMARINA

Talla: Oval. Color: Excelente y brillo. Origen: Colombia.

Salida: 220 €

309
TURMALINA

Talla: Oval. Color: Excelente y brillo. Origen: Brasil.

Salida: 140 €

310
COLGANTE

Realizado en oro blanco, con aguamarina talla perilla, peso 2.04 ct. Se acompaña de cadena realizada en oro blanco.

Salida: 360 €

311
PENDIENTES

Realizados en oro blanco, con dos aguamarinas talla oval.

Salida: 450 €

312
AMATISTA

Talla: Perilla. Color: Excelente y brillo.

Salida: 900 €

313
DOS AGUAMARINAS

Talla: Marquise. Color: Excelente y brillo. Origen: Brasil.

Salida: 450 €

314
ESMERALDA

Talla: Perilla. Color: Excelente y brillo. Origen: Colombia.

Salida: 950 €



307



312



308



310



313



311



309



314

315

RELOJ DE VIAJE CARTIER MUST

Realizado en metal dorado y esmalte color burdeos. Esfera de color blanca. Numeración romana. Funciones: horarias, minuterías y alarma. Movimiento de cuarzo.

Nº: 7522-06566. Se acompaña de estuche original.

Salida: 125 €

316

BOLIGRAFO DUPONT FIDELIO

Realizado en metal chapado en plata. Sistema de apertura mediante giro. Nº: 5F0DE28.

Salida: 70 €

317

ESTILOGRAFICA CARTIER TRINITY

Realizada en metal chapado en oro. Plumín realizado en oro de 18Kt. Sistema de carga mediante cartucho o convertidor. Usada.

Salida: 100 €

318

JUEGO ESTILOGRAFICA Y BOLIGRAFO PARKER

Realizados en plata y detalles dorados. Bolígrafo con sistema de apertura retráctil. Plumín de la estilográfica realizado en oro 14 Kt. Sistema de carga mediante cartucho. Deterioros por el uso.

Salida: 75 €

319

RELOJ BAUME & MERCIER

Realizado en metal de viaje. Caja redonda, bisel liso. Funciones: horarias, minuterías y alarma. Esfera blanca, numeración romana y agujas tipo hoja. Movimiento de cuarzo.

Se acompaña de estuche original.

Salida: 250 €

320

ENCENDEDOR CARTIER

Realizado en acero liso y matizado, de acabado ovalado y decoración lisa con banda grabada: CARTIER. Nº 122633. Se acompaña de estuche y documentación originales.

Salida: 110 €

321

BOLIGRAFO MONTBLANC MEISTERSTÜCK

Realizado en resina negra y detalles plateados. Nº: MY1974306 GERMANY.

Salida: 150 €

322

ESTILOGRÁFICA MONTBLANC MEISTERSTÜCK HOMENAJE A CHOPIN

Realizada en resina negra y detalles en metal dorado. Ligeros deterioros. Se acompaña de estuche original con CD adjunto de Homenaje a Frédéric Chopin. Nº: VZ2013774.

Salida: 250 €

316



317



315



319



321



320

318



322

323

**RELOJ DE BOLSILLO HUGUENIN&FILS
PONTS-MARTEL**

Realizado en oro grafilado, tipo saboneta de tres tapas. Funciones: horarias, minuterías y segunderas. Esfera beige con guirnalda dorada formando motivos florales, numeración romana, agujas tipo espada pavonadas en azul y esfera segundera a las 6h. Sistema de carga manual.

Salida: 1.000 €

324

RELOJ DE BOLSILLO BERGARA Y CIA

Realizado en oro y metal tipo saboneta de tres tapas. Tapas con decoración guilloché. Funciones: horarias, minuterías y segunderas. Esfera de porcelana (cubre esfera de plástico), numeración arábica, agujas tipo espada y segundero a las 6h. Nº:323358. Guardapolvo de metal. Deteriorado.

Salida: 320 €

325

RELOJ DE BOLSILLO LONGINES EXTRAPLANO

Realizado en oro tipo lepine. Tapa con decoración lisa. Funciones: horarias, minuterías y segunderas. Esfera crema, numeración arábica, agujas tipo breguet pavonadas en azul y esfera segundero a las 6h. Sistema de carga manual. Nº 2126131. Se acompaña de estuche original.

Salida: 600 €

326

RELOJ DE BOLSILLO LONGINES

Realizado en oro, tipo saboneta de dos tapas con decoración grafilada. Caja redonda, bisel liso. Funciones: horarias, minuterías y segunderas. Esfera blanca, numeración arábica, agujas tipo espada pavonadas en azul y esfera para segundero a las 6h. Sistema de carga manual. Guarda polvo grabado. Nº 2956618. Firmado: LONGINES. (ligeros deterioros). Se acompaña de alfiler de oro.

Salida: 250 €

327

RELOJ DE BOLSILLO LONGINES

Realizado en oro liso, tipo lepine de dos tapas. Funciones: horarias, minuterías y segunderas, Esfera blanca, numeración arábica, agujas tipo breguet pavonadas en azul y esfera segundera a las 6h. Sistema de carga manual. Nº2165585. Se acompaña de leontina de cuero trenzado.

Salida: 375 €

328

RELOJ DE BOLSILLO UNIVERSAL WATCH EXTRA

Realizado en oro liso y grafilado en el reverso, tipo lepine de dos tapas. Funciones: horarias, minuterías y segunderas. Esfera blanca, numeración arábica, agujas tipo breguet pavonadas en azul y esfera segundera a las 6h. Sistema de carga manual. Nº158925. (Half Chronometer).

Salida: 425 €

329

RELOJ DE BOLSILLO ARAHIG GENEVE

Realizado en oro de 14 kt., tipo saboneta de tres tapas (guardapolvo de metal), con decoración grafilada y cartela con motivos vegetales. Funciones: horarias, minuterías y segunderas, Esfera beige, numeración romana, agujas tipo espada pavonadas en azul y esfera segundera a las 6h. Sistema de carga manual. Nº25204

Salida: 100 €

330

RELOJ DE BOLSILLO YRIÉ

Realizado en oro y plata, tipo lepine. Caja redonda, bisel liso. Tapa con decoración geométrica e iniciales CRFunciones: horarias, minuterías y segunderas. Esfera blanca, numeración arábica y agujas pavonadas en azul. Nº 93588 Marcas francesas.

Salida: 375 €



323



324



325



326



327



328



329



330

331

CARNET DE BAILE

Realizado en marfil de elefante con herrajes de plata esmaltada en azul y blanco (faltas) según Certificado de garantía adjunto Nº 14366 de la Federación Española de Anticuarios. Se acompaña de portaminas realizado en plata en su color. Deteriorado.

Salida: 375 €

332

RELOJ OMEGA

Realizado en oro para señora. Caja redonda, bisel liso acompañado por diamantes talla brillante, peso total aproximado: 0.33 ct.. Funciones: horarias y minuterías. Esfera beige, numeración baquetonada, agujas tipo dauphine. Sistema de carga manual. Brazaletes realizado en oro. Cierre con cadenilla de seguridad.

Salida: 800 €

333

LEONTINA FRANCESA FINALES S.XIX - PRINCIPIOS S. XX.

Realizada en oro, parte central con colgante - guardapelo realizado en oro con profusa decoración vegetal. En su interior lleva una moneda de oro de 4 escudos de Isabel II (posible reproducción). Marcas francesas.

Salida: 780 €

334

RELOJ OMEGA DE VILLE

Realizado en oro para señora. Caja rectangular, bisel reticulado. Funciones: horarias y minuterías. Esfera dorada, numeración baquetonada y agujas tipo bastón. Sistema de carga manual. Brazaletes integrado de oro reticulado.

Salida: 1.400 €

335

RELOJ OMEGA GENEVE

Realizado en oro para señora. Caja ovalada, bisel liso. Funciones: horarias y minuterías. Esfera dorada, numeración árabe y agujas tipo bastón. Sistema de carga manual. Brazaletes integrado realizado en oro.

Salida: 1.170 €

336

LEONTINA CON PORTARRETRATOS

Realizada en oro con portarretratos realizado en oro de perfil mixtilíneo y decoración grabada.

Salida: 850 €

331



332



333
FINALES S. XIX
PPIOS S. XX



335



334

336



337

RELOJ ART DECÓ

Realizado en platino para señora. Caja octogonal, bisel cuajado de diamantes talla 8/8, peso total aproximado: 0.72 ct. y piedras de color azul. Funciones: horarias y minuterías. Esfera plateada, numeración arábica y agujas tipo espada. Sistema de carga manual. Pulsera de piel negra con hebilla de metal. Numerado: 717221.

Salida: 385 €

338

RELOJ ART DECÓ

Realizado en platino para señora. Caja rectangular, bisel con diamantes talla 8/8, peso total aproximado: 0.14 ct. Funciones: horarias y minuterías. Esfera blanca, numeración arábica y agujas tipo espada. Sistema de carga manual. Pulsera de cordón negro con cierre de metal. Nº 11417

Salida: 220 €

339

RELOJ LONGINES

Realizado en platino para señora. Caja rectangular, bisel orlado por diamantes talla rosa. Funciones: horarias y minuterías. Esfera beige, numeración arábica y agujas tipo espada pavonadas en azul. Sistema de carga manual. Pulsera realizada en platino formada por eslabones geométricos cuajados por diamantes tallas 8/8 y brillante, peso total aproximado: 0.93 ct. (faltan dos piedras). acompañados por piedras de color azul. (algunas piedras lascadas). Cierre con cadenilla de seguridad.

Salida: 950 €

340

RELOJ PIAGET

Realizado en oro blanco para señora. Caja redonda, bisel labrado. Funciones: horarias y minuterías. Esfera plateada, numeración baquetonada y agujas tipo bastón. Sistema de carga manual. Brazaletes realizado en oro blanco en forma de espiga. Nº 137608.

Salida: 1.250 €

341

RELOJ OMEGA DE VILLE

Realizado en oro blanco para señora. Caja ovalada, con bisel cuajado por diamantes talla brillante montados en garras, peso total aproximado: 2.64 ct. Funciones: horarias y minuterías. Esfera de color negro, con numeración a trazos y cuatro diamantes talla 8/8 a las 3,6,9 y 12, agujas tipo bastón cuajadas por diamantes talla 8/8. Sistema de carga manual. Brazaletes original tipo esterilla matizado, y cadena de seguridad de oro blanco. Se acompaña de estuche en raso dorado.

Salida: 1.850 €

342

RELOJ MOVADO

Realizado en oro blanco para señora. Caja cuadrada, bisel cuajado de diamantes talla brillante, peso total aproximado: 0.60 ct. Funciones: horarias y minuterías. Esfera plateada, numeración baquetonada y agujas tipo bastón. Sistema de carga manual. Brazaletes integrado realizado en oro blanco. Nº 2725

Salida: 1.870 €

337
ART DECÓ



338
ART DECÓ



339



340

341



342



343

RELOJ BAUME MERCIER

Realizado en acero y metal chapado en oro para señora. Caja redonda, bisel grabado con numeración arábica. Funciones: Horarias y minuterías, agujas tipo bastón. Movimiento de cuarzo. Brazaletes realizado en acero y metal chapado en oro con cierre desplegable. Se acompaña de estuche original y eslabón suelto. N°: 4226067.

Salida: 300 €

344

RELOJ BVLGARI

Realizado en acero para señora. Caja redonda, bisel grabado "BVLGARI". Funciones: horarias, minuterías y calendario. Esfera negra, numeración mixta: arábica y baquetonada, agujas tipo bastón y ventana para calendario a las 3h. Movimiento de cuarzo. Brazaletes realizado en acero con cierre desplegable. N°: D 233399.

Salida: 400 €

345

RELOJ CARTIER MUST

Realizado en plata chapada en oro para señora. Caja rectangular, bisel liso. Funciones: horarias y minuterías. Esfera dorada, numeración romana y agujas tipo bastón. Movimiento de cuarzo. Pulsera de piel marrón original y hebilla de metal. N° 6 167591

Salida: 200 €

346

RELOJ CARTIER TRINITY

Realizado en oro tricolor para señora. Caja redonda, bisel liso. Funciones: horarias y minuterías. Numeración romana y agujas tipo bastón pavonadas en azul. Movimiento de cuarzo. Brazaletes de piel con hebilla realizada en metal dorado. N° 8100410101. Se acompaña de estuche original.

Salida: 500 €

347

RELOJ ROLEX OYSTER PERPETUAL DATEJUST

Realizado en oro para señora. Caja redonda, bisel estriado. Funciones: horarias, minuterías, segunderas y calendario. Esfera dorada, numeración baquetonada, agujas tipo batón y ventana con lente Cyclops para calendario a las 3 h. Sistema de carga automático. Brazaletes original realizado en oro. Cristal deteriorado. Se acompaña de estuche.

Salida: 3.500 €

348

RELOJ CARTIER

Realizado en plata chapada en oro, para señora. Caja redonda, bisel liso. Funciones: horarias y minuterías. Esfera beige, numeración arábica, agujas tipo bastón pavonadas en azul. Movimiento de cuarzo. Brazaletes de piel negro. Deterioros por el uso. Se acompaña de estuche original y certificado de garantía. 000822 590004.

Salida: 200 €



343



347



345



346



344



348

349

RELOJ DE ORO ROSA BVLGARI POWER RESERVE

Realizado en oro rosa para caballero. Caja redonda, bisel grabado "BVLGARI". Funciones: horarias, minuterías, segunderas e indicador de reserva de marcha. Numeración mixta: arábica y baquetonada, agujas tipo bastón y ventana para reserva de marcha entre las 4 y 5h. Sistema de carga automático. Brazaletes de piel con cierre desplegable realizado en oro rosa. Modelo: BB P 41 GL, N°: O 0554.

Salida: 1.500 €

350

RELOJ ORIS GREENWICH MEAN TIME LIMITED EDITION

Realizado en acero para caballero. Caja redonda, bisel liso. Funciones: horarias, minuterías, segunderas y calendario. Numeración baquetonada, agujas tipo bastón y ventana para calendario a las 6 h. Esfera segundera a las 9 h y para hora mundial a las 3h. Sistema de carga automático. Pulsera de piel con cierre desplegable realizado en acero. Para conmemorar la introducción de la Hora del Meridiano de Greenwich en 1884, Oris presenta este reloj de edición limitada. Un singular reloj con la función Oris World Timer acomodado en la caja Artelier. Edición limitada: 0349/1000. Se acompaña de estuche original.

Salida: 850 €

351

GEMELOS

Realizados en oro rosa, compuestos por cuatro discos, cuajados de zafiros rosas talla cabujón.

Salida: 1.550 €

352

RELOJ BREITLING CHRONOMAT

Realizado en acero para caballero. Caja redonda, bisel giratorio unidireccional. Funciones: horarias, minuterías, segunderas y calendario. Esfera blanca, numeración baquetonada y agujas tipo bastón. Ventana para calendario a las 3h. Sistema de carga automático. Brazaletes original realizado en piel con hebilla de metal. Modelo: 81.950. N°: 55271. Se acompaña de estuche original.

Salida: 600 €

353

RELOJ BVLGARI DIAGONO MAGNESIUM

Realizado en acero para caballero. Caja redonda, bisel grabado: "BVLGARI". Funciones: horarias, minuterías, segunderas y calendario. Esfera azul, numeración mixta: baquetonada y arábica, agujas tipo bastón y ventana para calendario a las 3h. Sistema de carga automático. Pulsera negra de caucho original. N° DG41SMC/AH00660. Se acompaña de bolsa de terciopelo roja.

Salida: 1.000 €

354

RELOJ TUDOR AERONAUT

Realizado en acero para caballero. Caja redonda, bisel numerado. Funciones: horarias, minuterías, segunderas, calendario y segundo huso horario. Esfera color plateado, numeración baquetonada, agujas tipo bastón. Esfera para día del mes a las 6 h. Sistema de carga automático. Brazaletes de piel con cierre desplegable realizado en acero. Se acompaña de estuche original.

Salida: 800 €

355

RELOJ DE ACERO HUBLOT CLASSIC

Realizado en acero para caballero. Caja redonda, bisel atornillado. Funciones: horarias, minuterías, segunderas y calendario. Esfera negra, agujas tipo bastón, segundero central y ventana para calendario a las 3h. Sistema de carga automático. Pulsera original de caucho con cierre desplegable realizado en acero. N°: 651738.

Salida: 1.000 €



349
ORO ROSA



351



352



353



350



354



355

356

RELOJ DE ORO CRONOGRAPHE SUISSE

Realizado en oro para caballero. Caja redonda, bisel estriado móvil. Funciones: horarias, minuterías, segunderas y calendario. Numeración arábica, agujas tipo bastón y ventana para día y mes a las 12 h. Tres esferas contadoras a las 3, 6 y 9h. Sistema de carga manual. Brazaletes de piel con hebilla realizada en metal dorado.

Salida: 900 €

357

RELOJ BAUME & MERCIER

Realizado en oro para caballero. Caja cuadrada, bisel liso. Funciones: horarias, minuterías, segunderas y calendario. Esfera blanca, numeración baquetonada, agujas tipo dauphine y ventana para calendario a las 3h. Sistema de carga automático. Brazaletes de piel negro con hebilla de metal. Nº 287620 37013

Salida: 660 €

358

RELOJ LONGINES CONQUEST

Realizado en oro para caballero. Caja redonda, bisel liso. Funciones: horarias, minuterías, segunderas y calendario. Esfera dorada, numeración baquetonada, agujas tipo espada y ventana con lupa para calendario a las 3h. Sistema de carga automático. Pulsera de piel marrón con hebilla de metal.

Salida: 880 €

359

RELOJ OMEGA VINTAGE

Realizado en oro para caballero. Caja redonda, bisel liso. Funciones: horarias, minuterías y segunderas. Esfera crema, numeración arábica y segundero a las 6h. Sistema de carga manual. Pulsera marrón y hebilla de metal.

Salida: 400 €

360

RELOJ ROLEX CELLINI

Realizado en oro para caballero. Caja redonda, bisel liso. Funciones: horarias y minuterías. Esfera dorada, numeración baquetonada y agujas tipo bastón. Sistema de carga manual. Pulsera de piel azul marino y hebilla de metal chapado en oro. Ref: 3806. Nº 3303484. Se acompaña de estuche.

Salida: 1.900 €

361

GEMELOS

Realizados en oro y vistas de oro blanco, con motivo geométrico acompañado por diamantes tallas brillante y brillante antigua, peso total aproximado: 0.18 ct. acompañados por piedras de color y diamantes talla rosa.

Salida: 450 €

362

RELOJ OMEGA CONSTELLATION

Realizado en acero y oro para caballero. Caja redonda, bisel grabado con numeración romana. Funciones: horarias, minuterías, segunderas y calendario. Esfera beige, numeración baquetonada y agujas tipo dauphine. Ventana para calendario a las 3h. Sistema de carga automático. Brazaletes de acero y oro con cierre desplegable oculto. Nº 80273381. Se acompaña de estuche original y documentación.

Salida: 950 €

356



357



358



359



361



360



362

363

RELOJ MONTBLANC MEISTERSTÜCK 4810

Realizado en acero para caballero. Caja redonda, bisel liso, trasera con maquinaria vista. Funciones: horarias, minuterías, segunderas, calendario y cronográficas. Esfera negra, numeración arábica, escala taquimétrica, agujas tipo hoja, tres esferas contadoras del crono (segundero a las 9h) y ventanas para el calendario a las 3h. Brazaletes de piel negro no original y cierre original desplegable oculto. N° 7016 PL511231

Salida: 900 €

364

RELOJ ORIS

Realizado en acero para caballero. Caja rectangular, bisel liso, trasera con maquinaria vista. Funciones: horarias, minuterías, segunderas y calendario. Esfera blanca con decoración guilloché, numeración arábica, agujas luminiscentes tipo hoja, ventana para calendario a las 6h y para los días de la semana a las 12h. Sistema de carga automático. Brazaletes de piel azul marino y cierre desplegable oculto. Ref: 585-7525-40-02 N° 22-27376

Salida: 350 €

365

RELOJ GUCCI 5200M

Realizado en acero unisex. Caja redonda, bisel liso. Funciones: horarias, minuterías y calendario. Esfera negra, agujas tipo bastón y ventana para calendario entre las 4 y 5h. Movimiento de cuarzo. Brazaletes de piel con hebilla realizada en acero. N°:0006438. Se acompaña de estuche original.

Salida: 150 €

366

RELOJ DE ACERO TUDOR

Realizado en acero para caballero. Caja redonda, bisel liso. Funciones: horarias, minuterías y segunderas. Esfera negra, numeración mixta: baquetonada y arábica, agujas luminiscentes tipo flecha. Sistema de carga automático (rotor self-winding). Pulsera de piel marrón. N°: 1322244.

Salida: 600 €

367

RELOJ MOVADO

Realizado en acero para caballero. Caja redonda, bisel liso. Funciones: horarias y minuterías. Esfera negra, agujas tipo bastón. Movimiento de cuarzo. Brazaletes realizados en acero con cierre desplegable. N°:9873857. Se acompaña de estuche original.

Salida: 350 €

368

RELOJ BAUME MERCIER

Realizado en acero para caballero. Caja rectangular, bisel liso. Funciones: horarias, minuterías, segunderas y calendario. Esfera gris, agujas tipo bastón, ventana para calendario entre las 4 y 5h y tres esferas contadoras a las 2, 6 y 10 h. Movimiento de cuarzo. Brazaletes de acero con cierre desplegable. N°: 3717865. Se acompaña de estuche original y dos eslabones de repuesto.

Salida: 500 €

369

GEMELOS

Realizados en oro blanco liso y matizado, de forma oval, con dos diamantes talla brillante, peso total aproximado: 0.04 ct. Trasera grabada con iniciales P I.

Salida: 300 €

370

GEMELOS

Realizados en oro blanco, de forma ovalada, con decoración rallada y dos rubíes centrales talla cabujón.

Salida: 275 €

363



367



364



369



365

366



370

368

371

RELOJ DE ACERO ROLEX GMT-MASTER II

Realizado en acero para caballero. Caja redonda, bisel giratorio bidireccional, graduado 24 horas. Disco Cerachrom bicolor azul y negro, números y graduaciones grabados. Funciones: horarias, minuterías, segunderas, calendario y segundo huso horario. Esfera negra, numeración con puntos de tritio, agujas luminiscentes y ventana con lente Cyclops para calendario a las 3h. Corona enroscada con sistema de triple hermeticidad Triplock. Aguja adicional de 24 horas, con su color distintivo, que indica la hora de referencia, la del lugar de residencia, en un primer huso horario que se lee sobre la graduación del bisel. La hora local del viajero puede ajustarse fácilmente mediante saltos de hora en hora, la aguja de las horas puede ajustarse hacia delante o hacia atrás, de forma independiente del minuterío y el segundero. Esto permite al viajero adaptar su nuevo huso horario sin que afecte a la precisión. Sistema de carga automático. Brazaletes original realizado en acero con cierre de seguridad desplegable. N°: 348U4470.

Salida: 4.000 €

372

RELOJ DE ACERO Y ORO BLANCO ROLEX OYSTER PERPETUAL DATEJUST

Realizado en acero para caballero. Caja redonda, bisel estriado realizado en oro blanco. Funciones: horarias, minuterías, segunderas y calendario. Esfera blanca, numeración baquetonada, agujas luminiscentes y ventana con lente Cyclops para calendario a las 3h. Enroscada con sistema de doble hermeticidad Twinlock. Sistema de carga automático. Brazaletes original realizado en acero equipado con cierre de seguridad desplegable. N°: V846057.

Salida: 5.000 €

373

GEMELOS

Realizados en oro blanco, con dos cuentas de lapislázuli en los extremos.

Salida: 160 €

374

RELOJ ROLEX OYSTER PERPETUAL GMT-MASTER

Realizado en acero para caballero. Caja redonda, bisel giratorio bidireccional, graduado 24 horas. Disco Cerachrom bicolor azul y rojo, números y graduaciones grabados. Funciones: horarias, minuterías, segunderas, calendario y segundo huso horario. Esfera negra, numeración con puntos de tritio, agujas luminiscentes y ventana con lente Cyclops para calendario a las 3h. Aguja adicional de 24 horas, con su color distintivo, que indica la hora de referencia, la del lugar de residencia, en un primer huso horario que se lee sobre la graduación del bisel. Sistema de carga automático. Brazaletes original realizado en acero con cierre de seguridad desplegable. N° 2334563. Ref: 1675.

Salida: 3.900 €

375

RELOJ BREITLING NAVITIMER

Realizado en acero para caballero. Caja redonda, bisel estriado con regla de cálculo circular. Funciones: horarias, minuterías, segunderas, cronógrafas y calendario. Numeración baquetonada, agujas tipo bastón luminiscentes y ventana para calendario a las 3h. Tres esferas contadoras a las 12, 6 y 9h. Sistema de carga automático. Brazaletes de piel con hebilla realizada en acero. Modelo: A13322, N°: 55920. Se acompaña de estuche original.

Salida: 1.400 €

376

GEMELOS

Realizados en oro blanco, con cuentas de ágata en los extremos.

Salida: 180 €

377

RELOJ ROLEX DAYTONA OYSTER PERPETUAL

Realizado en acero para caballero. Caja redonda, bisel con escala taquimétrica grabada y pulsadores a rosca. Funciones: horarias, minuterías, segunderas y cronógrafo. Esfera blanca, numeración baquetonada con índices luminiscentes, agujas tipo bastón y tres esferas cronográficas. Sistema de carga automático. Brazaletes de acero original con cierre despegable. Se acompaña de estuche original rojo y tres eslabones sueltos.

Salida: 11.000 €



371

373



374



375



372



376



377

378

**RELOJ DE ORO ROLEX OYSTER PERPETUAL
DAY-DATE**

Realizado en oro para caballero. Caja redonda, bisel estriado. Funciones: horarias, minuterías, segunderas y calendario. Esfera dorada, numeración baquetonada, agujas tipo bastón, ventana con lente Cyclops para calendario a las 3 h y para día de la semana a las 12h. Sistema de carga automático. Brazaletes de piel con hebilla de metal chapado en oro.

Salida: 2.800 €

379

**RELOJ DE ORO ROLEX OYSTER PERPETUAL
DAY-DATE**

Realizado en oro para caballero. Caja redonda, bisel liso. Funciones: horarias, minuterías, segunderas y calendario. Esfera dorada, numeración baquetonada, agujas tipo bastón, ventana con lente Cyclops para calendario a las 3 h y para día de la semana a las 12h. Sistema de carga automático. Brazaletes de piel con hebilla realizada en acero dorado.

Salida: 2.800 €

380

RELOJ ETERNA

Realizado en oro para caballero. Caja rectangular, bisel liso. Funciones: horarias, minuterías, segunderas y calendario. Esfera beige, numeración mixta: baquetonada y arábica, agujas luminiscentes tipo Dauphine, ventana para calendario a las 6 h. Sistema de carga automático. Pulsera de piel. Nº: 164.970.

Salida: 2.250 €

381

RELOJ OMEGA SEAMASTER

Realizado en acero para caballero. Caja redonda, bisel numerado unidireccional. Funciones: horarias, minuterías, segunderas, cronógrafas y calendario. Numeración baquetonada, agujas tipo esqueleto luminiscentes y ventana para calendario a las 3h. Tres esferas contadoras a las 12, 6 y 9h. Sistema de carga automático. Brazaletes de acero con cierre desplegable. Modelo: 25998000, Nº: 80861729. Se acompaña de estuche original y documentación.

Salida: 950 €

382

GEMELOS

Realizados en oro y vistas de oro blanco, con decoración a bandas formadas por esmalte blanco.

Salida: 450 €

383

RELOJ TAG HEUER LINK CALIBRE 5

Realizado en acero para caballero. Caja redonda, bisel giratorio unidireccional, trasera con maquinaria vista. Funciones: horarias, minuterías, segunderas y calendario. Esfera blanca, numeración baquetonada, agujas tipo bastón y ventana para calendario a las 6h. Sistema de carga automático. Brazaletes de acero con cierre desplegable oculto. Ref: WJ201B Nº RMP5132

Salida: 950 €

378



379



380



381



382



383

384

RELOJ ROLEX OYSTER PERPETUAL DATE JUST

Realizado en acero y oro para caballero. Caja redonda, bisel estriado. Funciones: horarias, minuterías, segunderas y calendario. Esfera dorada, numeración baquetonada, agujas tipo bastón y ventana con lupa para calendario a 3h. Sistema de carga automático. Brazaletes jubilee realizado en acero y oro con cierre desplegable. Ref: 16013. Nº 8205892

Salida: 2.900 €

385

RELOJ DE ORO ROSA ROLEX OYSTER YACHT-MASTER

Realizado en oro rosa para caballero. Caja redonda, bisel giratorio bidireccional graduado 60 minutos con disco Cerachrom negro mate, números y graduaciones pulidos en relieve. Funciones: horarias, minuterías, segunderas y calendario. Esfera negra, numeración a puntos de tritio, agujas luminiscentes, ventana con lente Cyclops para calendario a las 3 h. Sistema de carga automático. Brazaletes Oysterflex con un sistema de «cojines» laterales que estabilizan el reloj en la muñeca equipado con un cierre de seguridad Oysterlock de oro rosa que evita cualquier apertura accidental. Nº: 120554K6.

Salida: 10.000 €

386

RELOJ DE ORO ROLEX OYSTER PERPETUAL DATEJUST

Realizado en oro para caballero. Caja redonda, bisel estriado. Funciones: horarias, minuterías, segunderas y calendario. Esfera blanca, numeración baquetonada, agujas tipo bastón, ventana con lente Cyclops para calendario a las 3 h. Sistema de carga automático. Brazaletes de piel original con cierre desplegable realizado en oro. Nº: D085167.

Salida: 8.000 €

387

RELOJ ROLEX OYSTER PERPETUAL DAY-DATE

Realizado en oro para caballero. Caja redonda, bisel matizado. Funciones: horarias, minuterías, segunderas y calendario. Esfera dorada, numeración baquetonada, agujas tipo bastón, ventana con lupa para calendario a las 3h. y para los días de la semana a las 12h. Sistema de carga automático. Brazaletes president con cierre desplegable oculto. Se acompaña de un eslabón adicional, estuche y documentación. Esfera deteriorada. Ref: 1806 Nº 4/40072

Salida: 3.850 €

388

RELOJ ROLEX OYSTER PERPETUAL DAY-DATE

Realizado en oro para caballero. Caja redonda, bisel estriado. Funciones: horarias, minuterías, segunderas y calendario. Esfera blanca, numeración baquetonada, agujas tipo bastón, ventana con lente Cyclops para calendario a las 3 h. y para día de la semana a las 12h. Sistema de carga automático. Brazaletes president original realizado en oro con cierre desplegable.

Salida: 6.000 €



384



385



386



387



388



389
FIGURA CRISOELEFANTINA NIMBLE

Realizada en bronce policromado, representando una mujer con los brazos extendidos con cara y manos tallados en marfil de elefante africano según certificado CITES N° ES-AB-00486/16C. Siguiendo modelos de D.H CHIPARUS. Apoya sobre peana escalonada. Altura: 66 cm.

Salida: 2.100 €



390
FIGURA CRISOELEFANTINA DOURGA

Realizada en bronce policromado, representando una bailarina con cara, manos, espada y detalles en marfil de elefante africano, según certificado CITES ES-AB-01423/14C. Siguiendo modelos de D.H. CHIPARUS. Apoya sobre peana escalonada. Altura: 69 cm.

Salida: 2.200 €



391
FIGURA CRISOELEFANTINA FIST FLOWER

Realizada en bronce dorado representando a una dama de estilo oriental con los brazos en alto realizados en marfil, así como las piernas y la cara. Siguiendo modelos de D.H. CHIPARUS. Se acompaña de certificado CITES N° ES-AB-00476/15C según el cual se trata de marfil de elefante africano. Medidas con peana: 50 x 9 x 9 cm.

Salida: 2.200 €



392
FIGURA CRISOELEFANTINA THE GIRL

Realizada en bronce policromado, representando una bailarina con cara y manos tallados en marfil de elefante africano, según certificado CITES ES-AB-00640/18C. Siguiendo modelos de D.H CHIPARUS. Apoya sobre peana escalonada. Altura: 49 cm.

Salida: 1.500 €



393
DIVINIDAD INDIA

Tallada en marfil representando a Apsara, realizada con anterioridad a 1947, según certificado de antigüedad expedido por Doña M^a Dolores Agustí. Elevada sobre peana de madera. Altura con peana: 41 cm.

Salida: 575 €



394
CRISTO SAGRADO CORAZÓN

Figura crisoelefantina realizada con anterioridad a 1947, en bronce policromado, representando al Cristo del Sagrado Corazón con cara, manos y pies tallados en marfil, según certificado de antigüedad expedido por Doña M^a Dolores Agustí Guerrero. Apoya sobre peana troncocónica. Altura: 52 cm.

Salida: 750 €



395
FIGURA CRISOELEFANTINA CLARA

Realizada en bronce dorado, representando una bailarina con cara, manos, torso y pie tallados en marfil de elefante africano, según certificado CITES ES-AB-01177/15C. Siguiendo modelos de D.H CHIPARUS. Apoya sobre peana rectangular. Altura: 28 cm.

Salida: 2.000 €



396

ESCULTURA CARRERA Y CARRERA

Realizada en plata en su color y cuarzo amatista, representando dama en el balcón, con abanico, peineta y matilla realizada en plata chapada en oro, que apoya sobre base cuadra a dos alturas de ónice (pequeña lasca). Firmado: CARRERA Y CARRERA. Se acompaña de certificado de autenticidad nº 74/90.

Salida: 1.990 €



397

ESCULTURA CARRERA Y CARRERA

Realizada en bronce, representando escena mitológica, que apoya sobre base redonda de ágata bicolor. Firmado: CARRERA Y CARRERA. Se acompaña de certificado de autenticidad nº 143/94

Salida: 675 €



398

ESCULTURA CARRERA Y CARRERA

Realizada en plata en su color y pirita, representando un perro, que apoya sobre peana de cuarzo blanco. Firmado: CARRERA Y CARRERA. Se acompaña de certificado de autenticidad nº4/91.

Salida: 375 €



399

MENORÁ CARRERA Y CARRERA

Candelabro hebreo de siete luces, realizado en cuarzo verde y plata de primera ley chapada en oro. Firmada: CARRERA Y CARRERA.

Se acompaña de certificado de autenticidad nº04689.

Salida: 1.800 €



400

PORTADOCUMENTOS CARTIER MUST

Realizado en piel de vacuno de color marrón. Interior con bloc de notas, espacio para el bolígrafo y departamento para documentos. Cierre de cremallera. Firmado: CARTIER. Se acompaña de caja original, protector textil y certificado de calidad Cartier Nº CL319534.

Salida: 110 €



401

FUENTE DECORATIVA B. LÓPEZ S. XX

Realizada en plata en su color, de forma ovalada. Asiento con jarrón de flores central, orlado por tornapuntas entrelazadas y motivos florales. Alero con guirnalda de flores. Firmada: B. LÓPEZ Medidas: 63 x 45.5 cm.

Salida: 400 €



402

FUENTE DECORATIVA GARZIA. CÓRDOBA S. XVIII

Realizada en plata en su color, de forma ovalada. Óvalo central con león sobre venera y tornapunta rodeado de flores. Asiento con profusa decoración reticulada, veneras y tornapuntas; alero con guirnalda de hojas de acanto. Platero: GARZIA. Fiel contraste: FRANCISCO SÁNCHEZ TAMARÁS. CÓRDOBA. Medidas: 52 x 37 cm.

Salida: 950 €



403

BANDEJA S.XVIII

Realizada en plata en su color, decorada con motivos florales y vegetales. Marcas: CESAE I.D. Restaurada. Deteriorada. Medidas: 51.5 cm x 38.5 cm.

Salida: 490 €



404

BANDEJA

Realizada en plata en su color, ovalada con asas, de perfil mixtilíneo. Asiento con decoración vegetal grabada y alero contornapuntas y palmetas. Medidas: 664 x 42.5 cm.

Salida: 650 €



405

BANDEJA MALDE PRINCIPIOS S.XX

Realizada en plata de 900 milésimas, de forma rectangular con asas. Asiento grabado con iniciales AC enmarcadas en orla de motivos vegetales; alero y asas con tornapuntas y hojas. Firmada: MALDE y fechada 13-I-1911. Medidas: 52.5 x 33 cm.

Salida: 500 €



406

BANDEJA

Realizada en plata en su color, asiento liso, alero decorado con motivo de cordón y asas gallonadas. Ligeros deterioros. Medidas: 53.5 x 29 cm.

Salida: 300 €



407
CUBERTERIA CRUZ DE MALTA

Realizada en plata en su color, decorada con motivos florales y vegetales, compuesta por: 12 cucharas soperas, 12 tenedores de carne, 12 cuchillos de carne, 12 tenedores de pescado, 12 palas de pescado, 10 cucharas de postre, 11 tenedores de postre, 12 cuchillos de postre, 12 cucharitas de café y 9 cubiertos de servir. Contraste: 925. Marca: Cruz de Malta. Grabadas iniciales " M Y R " .

Salida: 2.000 €



408
CUBERTERÍA

Realizada en plata en su color, con decoración floral e iniciales grabadas "GG". Compuesta por: 12 tenedores de mesa, 12 cucharas de mesa y 12 cuchillos de mesa, 12 tenedores de pescado, 12 palas de pescado, 12 tenedores de merienda, 12 cucharas de merienda, 12 cuchillos de merienda, 12 tenedores de postre, 12 cucharas de postre, 12 cuchillos de postre, 12 cucharillas de café, 12 cucharas de helado, 12 cucharas de ostras y 8 cubiertos de servir. Contraste: estrella de cinco puntas.

Salida: 1.800 €



409
JUEGO DE CAFÉ Y TÉ

Realizado en plata de 916 mm. en su color, con decoración lisa e iniciales grabadas SM. Compuesto por bandeja rectangular con asas, cafetera, tetera, lechera y azucarero. Ligeros deterioros.

Salida: 475 €



410
JUEGO DE CAFÉ Y TÉ

Realizado en plata en su color, compuesto por bandeja rectangular con asas con decoración vegetal, cafetera, tetera, lechera, azucarero y colador con pocillo, con decoración gallonada y alero con decoración vegetal. Medidas: 61.5 x 38.5 cm. (Una tapa suelta).

Salida: 1.320 €



411
JUEGO DE CAFÉ INGLÉS

Realizado en plata en su color, con profusa decoración floral, tor-napuntas y cartelas. Compuesto por: Cafetera (con cartela central grabada), dos lecheras y azucarero. Deterioros. Marcas Inglesas.

Salida: 450 €



412
COPAS DE CHAMPAGNE

Lote compuesto por seis copas de champagne realizadas en plata en su color. Base y depósito con decoración lisa, fuste estriado. Contraste: estrella de cinco puntas.

Salida: 400 €



**413
SOPERA VERA**

Realizada en plata en su color, de forma ovalada con decoración vegetal, floral y gallonada. Se acompaña de tapa rematada en un cisne. Apoya sobre cuatro patas en forma de garra y dos asas de sujeción representando busto de dos mujeres aladas. Firmado: VERA.

Salida: 550 €



**414
CENTRO AGRUÑA**

Realizado en plata en su color. Pie de perfil mixtilíneo, fuste y depósito lisos, alero ondulado y asas con decoración vegetal. Contraste: estrella de cinco puntas. Firmado: AGRUÑA. Medidas: 46.5 x 36.5 x 15.5 cm. Ligeros deterioros.

Salida: 210 €



**415
CENTRO**

Realizado en plata en su color, de forma circular con asas. Base con greca vegetal, fuste gallonado y depósito liso. Contraste: estrella de cinco puntas. Medidas: 43 x 29.5 x 18 cm.

Salida: 165 €



**416
CENTRO**

Realizado en plata en su color, de forma circular con depósito ligeramente gallonado. Apoya sobre tres patas. Contraste: estrella de cinco puntas. Medidas: 24.5 x 8.5 cm.

Salida: 100 €



**417
APERITIVERO**

Realizado en plata en su color, representando un trébol de cuatro hojas con los cuatro depósitos lisos y tallo ondulado. Contraste: estrella de cinco puntas. Medidas: 24 x 24 cm.

Salida: 90 €



**418
JUEGO DE
ABREBOTELLAS
PEDRO DURÁN**

Realizado en plata en su color con decoración gallonada, compuesto por tres tipos de abrebotellas diferentes. Firmados: PEDRO DURÁN. Se acompaña de estuche original.

Salida: 60 €



**419
CANDELABROS**

Realizados en plata en su color, base circular, fuste formado por dos niños que sostienen en sus manos elementos vegetales sobre los que se disponen las luces. Marcas: SG Estrella de cinco puntas. Altura: 40.5 cm.

Salida: 500 €



**420
FIGURA**

Realizada en plata y guarnición, representando a D. Quijote, con lanza y sombrero. Apoya sobre peana cuadrada de mármol negro. Contraste: estrella de cinco puntas. Altura: 41 cm.

Salida: 290 €



**421
CANDELEROS**

Realizados en plata en su color, con la base lisa y cuerpo de cristal. Altura: 22 cm.

Salida: 70 €



**422
VIOLETERO**

Realizado en plata en su color, decoración lisa y esfera decorativa en la peana. Altura: 27 cm.

Salida: 60 €



**423
PAREJA DE AVES**

Realizadas en plata en su color. Contraste: estrella de cinco puntas. Medidas: 38 x 20 cm.

Salida: 275 €



**424
DOS CENICEROS**

Realizados en plata en su color, cuerpos gallonados y asa en forma de "S". Diámetros: 9.5 cm y 7.5 cm. Marcas: estrella de cinco puntas.

Salida: 45 €



425
BANDEJA

Realizada en plata de 916 milésimas, de forma rectangular con asas, decoración lisa, alero de contario rematado en las esquinas con hojas. Asas decoradas con una lazada y hojas. Medidas: 36.7 x 22 cm

Salida: 200 €

426
BANDEJA A. SOBRINO

Realizada en plata en su color, de forma ovalada con asas, decoración lisa, grabada con iniciales en el centro "A.L", alero rayado con motivos de aspas y asas rematadas en lazos. Firmada: A. SOBRINO. Medidas: 42 x 26 cm.

Salida: 250 €



427
CENTRO PORTUGUÉS FINALES S. XIX - PRINCIPIOS S.XX.

Realizado en plata de 833 milésimas en su color. Asiento liso y alero con greca geométrica rematada en guirnalda de flores. Grabado con iniciales: VA y AC. Marcas portuguesas según las cuales es de Oporto (1887 - 1938). Diámetro: 27 cm.

Salida: 130 €



428
ESPEJO

Realizado en plata en su color y esmalte de diversos colores, representando motivos frutales. Se acompaña de caja. Medidas: 31.5 x 25.5 cm.

Salida: 60 €



429
MARCO PORTUGUÉS PRINCIPIOS S. XX

Realizado en plata en su color, de forma rectangular, con cenefa de palmetas, copete en forma de lazada con cintas y patas con decoración vegetal. Marcas portuguesas. Medidas: 35 x 23.5 cm.

Salida: 50 €



430
MARCO PEDRO DURÁN

Realizado en plata en su color, con decoración rayada. Firmado: PEDRO DURÁN. Medidas: 29 x 23 cm.

Salida: 60 €



431
MARCO ISABEL CABANILLAS

Realizado en plata en color, con decoración lisa y borde de contario intermitente. Se acompaña de funda y estuche. Medidas: 27.5 x 21.5 cm.

Salida: 70 €

NORMAS PARA LA COMPRA EN SUBASTA

- Los datos del catálogo se obtienen tras una cuidada investigación y asesoramiento. No obstante, las descripciones incluidas en él constituyen exclusivamente opiniones de expertos de Sala Retiro o expresamente designados por la misma y, como tales, deben considerarse por los compradores, debiendo los interesados formarse las suyas propias. A tal efecto, los objetos que se subastan están expuestos al público varios días antes de la celebración de la Subasta.
Cualquier manifestación impresa en el catálogo y referida a la autoría, atribución, origen, fecha, edad, procedencia y condición de los lotes, se rige por los términos y expresiones interpretativas generalmente aceptadas. Las catalogaciones, certificaciones y opiniones citadas en el catálogo se ofrecen y son tenidas por Sala Retiro como una valiosa y útil información complementaria sobre las obras pero, de ningún modo, serán vinculantes o determinarán las responsabilidades de Sala Retiro por las mismas.
Por ello, el interesado en la compra de cualquiera de las obras catalogadas, podrá efectuar por su cuenta, y previamente a su adquisición, las averiguaciones y comprobaciones que considere oportunas. Cada lote se vende como “cuerpo cierto”.
Por el hecho de intervenir en la subasta, el interesado, DECLARA que conoce y muestra su conformidad con la situación física, jurídica y de autoría de los objetos/lotos adquiridos, y que la puja y eventual adquisición la lleva a cabo conforme a sus propios criterios y/o el de sus asesores, especialmente en lo que a la autoría de la obra se refiere, liberando a Sala Retiro de cualquier responsabilidad por las opiniones manifestadas en relación con los objetos/lotos.
- Los pesos de los lotes expresados en el catálogo deben entenderse con carácter aproximado.
En dichos pesos pueden estar incluidos metales no preciosos, guarniciones u otros elementos, que componen las joyas.
Cuando el catálogo recoge la marca de un reloj, se transcribe exclusivamente la que consta en su esfera.
En las monedas consta su valor facial y peso, sin que se garantice su autenticidad o valor numismático en ningún caso.
La indicación “oro” y “plata” en el catálogo, se utiliza, únicamente, para el oro de primera ley y para la plata de primera ley.
Conforme a los usos y costumbres internacionales, Sala Retiro no será responsable por los desperfectos, roturas, restauraciones, marcha de los relojes, etc., aún cuando no se hubieran hecho figurar en catálogo.
- En Sala Retiro, están expuestas listas y catálogos con la reseña completa de los números, descripciones y precios de salida de cada uno de los lotes. Sala Retiro puede acceder, a solicitud de los propietarios y con anterioridad a la Subasta, a retirar algún lote incluido en el catálogo. Esta circunstancia será anunciada antes del inicio de la Subasta o en el curso de la misma.
- Figurarán en el catálogo, debajo de cada lote, los precios de salida para su conocimiento por los compradores. El precio de salida de cada objeto u obra en el catálogo constituirá el precio mínimo de venta, salvo en los casos excepcionales en los que se pueda pactar una reserva con el vendedor.
Los términos utilizados en este catálogo tienen el significado que se indica a continuación:
 - *Nombre y/o apellidos de un artista*: En opinión de Sala Retiro se trata de un trabajo del artista.
 - *Atribuido a*: En la opinión cualificada de Sala Retiro se trata probablemente de un trabajo del artista, ya sea en todo o en parte.
 - *Estudio de... Escuela de... Taller de...*: En la opinión cualificada de Sala Retiro se trata de un trabajo realizado en el estudio o escuela del artista.
 - *Círculo de*: En la opinión cualificada de Sala Retiro se trata de un trabajo realizado en el período del artista y que por tanto muestra su influencia.
 - *Seguidor de... Siguiendo modelos de*: En la opinión cualificada de Sala Retiro se trata de un trabajo realizado siguiendo el estilo del artista o Escuela, pero no necesariamente por un alumno suyo, ni en su época.
 - *Copia de...*: En la opinión cualificada de Sala Retiro se trata de una copia (de cualquier fecha) de un trabajo del artista.
 - *Firmado.../ Fechado.../ Inscrito...*: En la opinión cualificada de Sala Retiro la firma, la fecha, la inscripción son del artista.
 - *Lleva firma... / Lleva fecha... / Lleva marca... / Lleva etiqueta... / Lleva sello*: En la opinión cualificada de Sala Retiro la firma/fecha/marca/etiqueta/sello parecen haber sido incluidas por personas distintas al artista.
 - *Fundido a partir de un modelo de*: En la opinión cualificada de Sala Retiro, la obra está realizada a partir de un modelo del artista.
- Se entiende por “puja” cada uno de los incrementos, por las distintas ofertas, que experimenta el precio del lote que se está subastando. Las pujas se efectuarán partiendo del precio de salida, con arreglo a la siguiente escala:

Precio del Lote en Subasta		Incremento por puja
Hasta 190 €		De 10 €
De 200 €	Hasta 475 €	De 25 €
De 500 €	Hasta 950 €	De 50 €
De 1.000 €	Hasta 1.900 €	De 100 €
De 2.000 €	Hasta 4.750 €	De 250 €
De 5.000 €	Hasta 9.500 €	De 500 €
De 10.000 €	Hasta 19.000 €	De 1.000 €
De 20.000 €	Hasta 47.500 €	De 2.500 €
De 50.000 €	Hasta 95.500 €	De 5.000 €
A partir de 100.000 €		A criterio de la mesa

Cuando el precio del lote que se está subastando alcance durante la licitación un tramo superior de la escala, las sucesivas pujas se ajustarán a los “incrementos por puja” que le correspondan.

En cualquier caso, el director de la subasta podrá variar el incremento de las pujas en el transcurso de la misma.

El director de la subasta tendrá la facultad de realizar toda puja que no sobrepase la precedente en la cuantía aplicable en cada caso. Asimismo, el director de la subasta podrá solicitar la confirmación de una puja realizada.

6. Las personas que vayan a tomar parte en la Subasta, deberán acreditar su personalidad en la entrada de la Sala, donde se les facilitará un “numero de comprador” que les identificará durante la celebración del acto. Este número deberá ser exhibido por el postor en el momento de efectuar la puja y devuelto en Recepción, a la salida.
7. Serán admitidas órdenes de compra –pliegos abiertos o pujas por escrito– 24 horas antes del inicio de sesión de la Subasta, por medio de impresos que Sala Retiro tiene dispuestos para este fin (ver “Modelo de Orden de Compra Puja por Escrito” en el presente catálogo). A través de Internet, en www.salaretiro.com, mediante el formulario de pujas que se despliega en cada lote, enviándolo hasta el día anterior de la sesión correspondiente. También pueden efectuarse pujas por teléfono, debiendo cubrir el precio de salida e ir acompañadas de la fotocopia del D.N.I. o pasaporte, en este caso previa comunicación a Sala Retiro y aceptación por parte de ésta con anterioridad al inicio de la Subasta, siendo la Sala quien representará al comprador. No se admitirán pujas telefónicas por importes inferiores a 1.000 Euros, ni pujas por escrito con importe inferior al precio de salida.
Si para un mismo lote se presentaran dos o más pliegos abiertos, la Mesa defenderá al que contenga la oferta más alta.
En el supuesto de que existan varias ofertas iguales para un mismo lote, se defenderá por la Mesa la correspondiente al pliego recibido en la Sala con anterioridad.
8. Los lotes se adjudicarán al mejor postor, presente en la Sala o que hubiese efectuado ofertas previas por el sistema de pliego abierto (puja por escrito).
De producirse en la Sala una oferta que iguale el máximo de la oferta del pliego, tendrá preferencia el pliego por haberse recibido con anterioridad.
9. Sala Retiro, en cumplimiento de lo previsto en la Ley 16/85 del Patrimonio Histórico Español, comunicará a la Comunidad Autónoma correspondiente y al Ministerio de Cultura, con la antelación preceptiva, el contenido de sus catálogos. Asimismo, notificará las concretas enajenaciones que pudieran efectuarse de acuerdo con lo establecido en la legislación vigente.
Sobre los bienes sometidos a la Ley 16/85, la Administración podrá ejercer su derecho de tanteo cuando la venta se realice en pública subasta, únicamente durante la Subasta y manifestando su ejercicio en el momento del remate.
10. Los derechos del autor o de sus herederos sobre la obra se respetarán con arreglo a la Ley de Propiedad Intelectual.
11. Para retirar el lote adjudicado, el comprador deberá pagar el precio del remate incrementado en un 21% (IVA incluido).
La titularidad de lote adquirido no pasará al comprador hasta que éste haya hecho efectivo el pago completo de dicho importe, disponiendo de un plazo de diez días hábiles para efectuar el pago total.
El pago del remate deberá realizarse en efectivo (con los límites que marque la ley), mediante transferencia a la cuenta que Sala Retiro tiene abierta en Bankia, o por cualquier otro medio de pago a satisfacción de Sala Retiro.

CTA: 2038 1109 346000533869

BIC: CAHMESMMXXX

IBAN: ES 80 2038 1109 346000533869

Oficina situada en AV. Menéndez Pelayo, 3 - 28009 Madrid (España)

12. La retirada de los lotes comprados deberá hacerse por el comprador antes de que expiren diez días hábiles, siguientes a la fecha de celebración de la Subasta, con abono del importe total adeudado a Sala Retiro. Serán de cargo del comprador los gastos de transporte. Gastos de almacenaje: Los lotes comprados y no retirados por el adjudicatario devengarán un gasto de 6 € diarios en concepto de almacenaje, a partir del plazo antes citado, a lo que se añadirá el IVA correspondiente.
13. Sala Retiro no será responsable de los daños ocasionados a los lotes de la Subasta, cualquiera que sea su causa. El comprador será responsable de todo daño, perjuicio o pérdida que afecte a los objetos, a partir del momento en que realice el pago o una vez transcurridos diez días hábiles, siguientes a la fecha de la Subasta.
14. El Presidente de la Mesa, o en su caso, el Director de la Subasta, cuidará que las mismas se celebren con el debido orden y con las garantías necesarias a los intereses de los concurrentes y propietarios, teniendo facultades para dirimir cualquier controversia.
15. En Sala Retiro está reservado el derecho de admisión. Asimismo, la Sala podrá solicitar referencias de quienes tengan la intención de participar, como licitadores en una Subasta. Del mismo modo, la Sala podrá requerir del adjudicatario o comprador de uno o varios lotes, siempre que lo considere conveniente, referencias bancarias u otro tipo de garantías. La Sala podrá rehusar cualquier puja sin necesidad de justificación o explicación alguna.
16. En caso de litigio entre SALA RETIRO, S.A. y el comprador, las partes se someten a la jurisdicción de los juzgados de Madrid capital.
17. Las normas para la compra en subasta que preceden, se tendrán por conocidas y aceptadas por todos los participantes en la subasta, sin reserva alguna.



MODELO DE ORDEN DE COMPRA (PUJA POR ESCRITO)

Autorizo a Sala Retiro a que, en mi nombre, puje por los siguientes lotes hasta el límite de precio señalado. Este límite no incluye la comisión de venta que figura en las normas del catálogo y que me comprometo a pagar en caso de adjudicación.

Acepto las normas y condiciones establecidas en el catálogo.

Puja por teléfono	<input type="checkbox"/>	Puja por escrito	<input type="checkbox"/>
-------------------	--------------------------	------------------	--------------------------

(Marcar la opción deseada)

SUBASTA DÍA

N.º DE LOTE	DESCRIPCIÓN	LÍMITE EUROS

Declaro que conozco la situación física, jurídica y de autoría de los objetos/lotes contenidos en la presente orden, y que la puja la llevo a cabo conforme a mis propios criterios y/o el de mis asesores, especialmente en lo que a la autoría de la obra se refiere, mostrando mi conformidad con todo ello, liberando a SALA RETIRO S.A. de cualquier responsabilidad por las opiniones manifestadas en relación con los aspectos anteriormente mencionados.

D. NIF/CIF

DIRECCIÓN C.P.

PROFESIÓN

TELÉFONO/FAX E-MAIL

Madrid, a de de

Firma





Sala Retiro, S.A.

Avda. Menéndez Pelayo, 3 y 5
28009 Madrid

BOLETÍN DE SUSCRIPCIÓN A LOS CATÁLOGOS DE LAS SUBASTAS

D. NIF/CIF

Domiciliado en Localidad

Provincia Código Postal Teléfono

desea recibir anualmente el catálogo de subastas, en la dirección arriba indicada.

El precio de la suscripción es de 75 €* **IVA INCLUIDO**. Este importe será efectivo de la siguiente forma:

- Transferencia a SALA RETIRO, S.A., cuenta ES80 2038 1109 34 6000533869 de Bankia
- Cheque nominativo a Sala Retiro, S.A., adjunto a este boletín.
- Metálico.

Madrid, _____ de _____ de _____

FIRMA DEL SUSCRIPTOR:

* Precio unitario por catálogo: 15 € más IVA





Avda. Menéndez Pelayo, 3 - 28009 Madrid - Subastas Mensuales Online en: www.salaretiro.com - salaretiro@salaretiro.es

Teléfonos: Dpto. Arte: 91 435 35 37 - Dpto. Joyas: 91 431 03 91 - Admón.: 91 431 03 35 - Fax: 91 577 56 59



Sala Retiro Subastas



Sala Retiro Subastas



@salaretiro



@salaretiro