

SALA RETIRO

17 de Diciembre 2019

Cuervo y Sobrinos
LA HABANA 1882



Cuervo y Sobrinos
LA HABANA 1882



Sala Retiro, S.A.

Avda. Menéndez Pelayo, 3
28009 Madrid

Teléfonos:

Departamento Arte: 91 435 35 37

Departamento Joyas: 91 431 03 91

Administración: 91 431 03 35

Fax: 91 577 56 59 / 91 578 02 19

email: salaretiro@salaretiro.es



Sala Retiro Subastas



Sala Retiro Subastas



@salaretiro



@salaretiro

Foto Portada: Lotes: 118, 129, 216, 270, 440.

Foto Contraportada: Lote: 117.

Depósito Legal: M-38149-2019

P.V.P. conjunto (Arte y Joyas): 15 €

P.V.P. unitario (Joyas): 8 €



DICIEMBRE 2019

Lugar

Sala Retiro
Av. Menéndez Pelayo, 3
28009 Madrid

Exposición

Del 5 al 17 de diciembre de 2019
(excepto domingos y festivos)

Horario: De lunes a viernes de 10 a 20 horas
Sábados de 11 a 20 horas

Subasta

Primera Sesión:
17 de diciembre
a las 18 horas

Joyas, relojes y plata

Lotes del 1 al 501

Descubra todas y cada una
de las piezas en:
www.salaretiro.com



1

BROCHE

Realizado en oro, con motivos florales y vegetales acompañados por diamantes talla rosa. (Deterioros, falta una piedra y algunos diamantes lascados).

Peso: 5,5 g

Salida: 200 €

2

PENDIENTES LARGOS

Realizados en oro y vistas de plata calada con diamantes talla rosa.

Peso: 19,9 g

Salida: 200 €

3

SORTIJA

Realizada en oro tipo roseta, con perla cultivada central calibrada en 7.5 mm., orlada por diamantes talla rosa montados en garras, peso total aproximado: 0.66 ct.

Peso: 4,1 g

Salida: 260 €

4

PULSERA

Realizada en oro, de contorno circular, con eslabón trenzado y cuatro bolas de oro. Cierre tipo bola con detalles en oro blanco.

Peso: 22,50 g

Salida: 650 €

5

PENDIENTES

Realizados en oro, calados, formados por diamantes talla rosa. (Algunos lascados).

Peso: 6,70 g

Salida: 250 €

6

COLLAR LARGO

Realizado en oro, formado por dos cadenas con cuentas de ónix intercaladas y motivo central de oro representando el símbolo de infinito. (Marcas ilegibles).

Peso: 22,10 g

Salida: 490 €

7

SORTIJA

Realizada en oro, compuesta por un diamante central talla carré, peso aproximado: 1.06 ct. acompañado de diamantes talla brillante antigua, peso total aproximado: 0.80 ct.

Peso: 12,8 g

Salida: 2.100 €

8

PENDIENTES LARGOS

Realizados en oro, largos y móviles, con decoración calada floral, vegetal y perlas.

Peso: 8,7 g

Salida: 225 €

9

BROCHE

Realizado en oro y oro blanco calado con esmeraldas talla esmeralda y talla cuadrada, peso total aproximado: 0.85 ct., diamantes tallas brillante antigua, rosa holandesa, rosa y varias tallas, peso total aproximado: 0.20 ct.

Peso: 9,30 g

Salida: 875 €

10

PENDIENTES

Realizados en oro blanco, con esmeraldas centrales talla marquise montadas en garras, peso total aproximado: 0.70 ct., rodeadas con doble de diamantes talla 8/8, peso total aproximado: 1.56 ct.

Peso: 10 g

Salida: 1.200 €

11

CRUZ BROCHE-COLGANTE

Realizada en oro y plata con esmalte de color negro y diamantes talla brillante antigua y talla rosa, peso total aproximado: 2 ct.

Peso: 4,10 g

Salida: 900 €

12

COLLAR

Realizado en oro, con eslabones intercalados de oro liso y grafilado, y cuentas ovaladas de cuarzo ojo de tigre.

Peso: 48,60 g

Salida: 850 €



13

SORTIJA C DE VECCHI

Realizada en oro, compuesta por una turmalina rosa talla oval peso aproximado: 3 ct. acompañada de diamantes talla brillante, peso total aproximado: 0.66 ct.

Peso: 16,6 g

Salida: 690 €

14

SORTIJA

Realizada en oro bicolor, formada por bandas cruzadas de diamantes talla brillante, peso total aproximado: 0.63 ct.

Peso: 14,40 g

Salida: 1.375 €

15

PENDIENTES BVLGARI OHRRING

Realizados en oro rosa, tipo criolla. N° E21XRR

Peso: 22,1 g

Salida: 1.500 €

16

BRAZALETE "SPIREL" LEONOR MATHEUS

Realizado en oro, formado por 5 círculos, compuestos por perlas cultivadas y diamantes talla brillante, peso total aproximado: 0.84 ct. Firmado y numerado: LEONOR MATHEUS SPIREL B1/100.

Peso: 62,30 g

Salida: 2.175 €

17

PENDIENTES "SPIREL" LEONOR MATHEUS

Realizados en oro, formados por dos círculos, compuestos por perlas cultivadas y diamantes talla brillante, peso total aproximado: 0.33 ct. Firmados y numerados: LEONOR MATHEUS SPIREL E2/100.

Peso: 7,7 g

Salida: 350 €

18

COLGANTE "SPIREL" LEONOR MATHEUS

Realizado en oro, integrado en cadena, formado por tres círculos compuestos por perlas cultivadas y diamantes talla brillante, peso total aproximado: 0.45 ct. Firmado y numerado: LEONOR MATHEUS SPIREL N2/100.

Peso: 40,10 g

Salida: 1.375 €

19

COLLAR YANES

Realizado en oro motivo, central entrelazado cuajado de diamantes talla brillante, peso total aproximado: 0.39 ct.

Firmado: YANES

Peso: 17,2 g

Salida: 650 €

20

SORTIJA "SPIREL" LEONOR MATHEUS

Realizada en oro, formada por perlas cultivadas y diamantes talla brillante, peso total aproximado: 0.62 ct. Falta una piedra. Firmada y numerada: LEONOR MATHEUS SPIREL R2/100.

Peso: 25,6 g

Salida: 990 €



13
C DE VECCHI



14



15
BVLGARI



16
LEONOR
MATHEUS



17
LEONOR
MATHEUS



18
LEONOR
MATHEUS



19
YANES



20
LEONOR
MATHEUS

21
SORTIJA

Realizada en oro rosa, compuesta por un cuarzo rosa talla cabujón.

Peso: 10,4 g

Salida: 700 €

22
SORTIJA

Realizada en oro bicolor, formada por tres diamantes talla brillante, peso total aproximado: 0.66 ct.

Peso: 9,30 g

Salida: 1.320 €

23
COLGANTE

Realizado en oro blanco, formado por una aguamarina talla cabujón, orlada por diamantes talla brillante, peso total aproximado: 0.28 ct. y zafiros de varios colores talla redonda, integrado en cadena de oro blanco diamantes talla brillante engastados en chatón intercalados.

Peso: 13,20 g

Salida: 1.850 €

24
SORTIJA

Realizada en oro, compuesta por una piedra luna en montura fantasía cuajada de zafiros naranjas y diamantes talla brillante, peso total aproximado: 0.22 ct.

Peso: 12,2 g

Salida: 1.700 €

25
PULSERA

Realizada en oro tricolor, con eslabones geométricos.

Peso: 35,2 g

Salida: 850 €

26
PENDIENTES

Realizados en oro, compuestos por cuatro amatistas tallas cabujón cuadrada y oval orladas de diamantes talla brillante, peso total aproximado: 0.72 ct.

Peso: 14,4 g

Salida: 2.000 €

27
PULSERA

Realizada en oro, formada por ágatas, cuarzo rosa, cuarzo ahumado, amatista, apatito y cuarzo citrino intercalados.

Peso: 61,5 g

Salida: 950 €

28
PENDIENTES

Realizados en oro, tipo criolla ovalada.

Peso: 1,8 g

Salida: 50 €

29
COLGANTE

Realizado en oro blanco y oro rosa, formando motivos ondulados cuajados por diamantes talla brillante, peso total aproximado: 0.43 ct. sobre cuarzo rosa talla oval cabujón, peso aproximado: 55.85 ct. Se acompaña de cadena de oro blanco.

Peso: 21,30 g

Salida: 850 €



21



24



22



23



25



26



29



27



28

30

SORTIJA

Realizada en oro, con placa central de cuarzo rosa flanqueada por banda de diamantes talla brillante, peso total aproximado: 0.30 ct.

Peso: 14 g

Salida: 995 €

31

SORTIJA

Realizada en oro, compuesta por una amatista en montura gallonada ortogonal.

Peso: 21,3 g

Salida: 1.300 €

32

JUEGO DE BROCHE Y PENDIENTES

Broche realizado en oro de forma romboidal con motivo central compuesto por calcedonia verde, orlada por cuatro rubíes talla cabujón y pavé de diamantes talla brillante, enmarcados por: dos aguamarinas talla perilla en los extremos, piezas talladas a medida pulidas de amatista y citrino, y pavé de diamantes talla brillante. Peso total aproximado de todos los diamantes: 1.28 ct.

Pareja de pendientes realizados en oro, con parte superior formada por calcedonias verdes talla cabujón, diamantes talla brillante, peso total aproximado: 0.28 ct. y rubíes talla cabujón, de los cuales penden dos argollas con piezas intercaladas de amatista y citrino.

Peso: 82,90 g

Salida: 5.500 €

33

PENDIENTES VASARI

Realizados en oro, parte superior de forma triangular de la que penden dos aros, todo compuesto por turmalinas rosas y detalles en ónix. Firmados: VASARI.

Peso: 36,7 g

Salida: 2.200 €

34

PULSERA

Realizada en oro, formada por cuarzos rosas talla rectangular dispuestos de tres en tres separados por diamantes negros talla brillante, peso total aproximado: 1.14 ct.

Peso: 43,9 g

Salida: 2.800 €

35

PULSERA

Realizada en oro rosa, formada por amatistas talla rectangular, peso total aproximado: 113.9 ct. y entrepiezas cuajadas por diamantes negros talla brillante, peso total aproximado: 1.14 ct.

Peso: 47,2 g

Salida: 3.400 €

36

SORTIJA

Realizada en oro blanco, compuesta por una aguamarina talla rectangular, peso aproximado: 29.15 ct., flanqueada por dos diamantes talla triángulo, peso total aproximado: 1.43 ct.

Peso: 15,8 g

Salida: 14.000 €



30



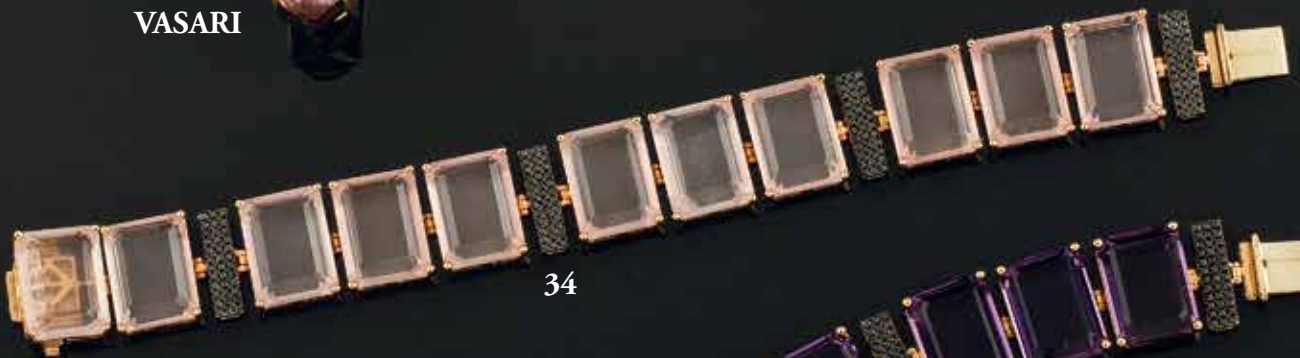
31



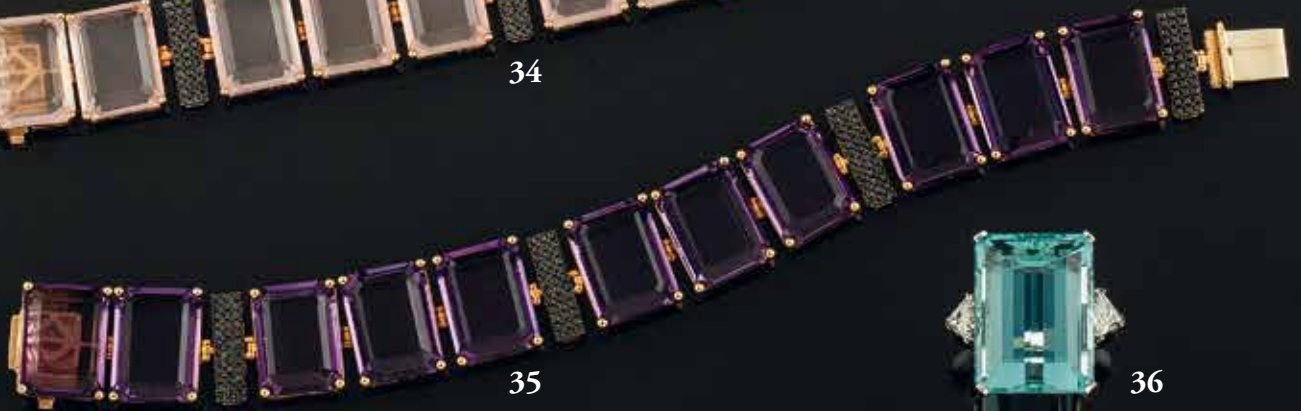
32



33
VASARI



34



35



36

37

PENDIENTES

Realizados en platino y oro, en forma de flor, compuesta por dos diamantes centrales talla brillante antigua, peso total aproximado: 2.37 ct., acompañados por diamantes talla 8/8, peso total aproximado: 1.20 ct.

Peso: 13,8 g

Salida: 2.500 €

38

GARGANTILLA

Realizada en oro, de eslabón barbado, con parte central realizada en oro bicolor con diamantes talla brillante, peso total aproximado: 2.70 ct.

Peso: 181,20 g

Salida: 6.400 €

39

COLGANTE PALAZZOLO

Realizado en oro, representando un osito de peluche, con detalles en oro blanco, diamantes talla brillante, peso total aproximado: 0.16 ct. y rubíes en ojos y tripa.

Firmado: PALAZZOLO

Peso: 13,7 g

Salida: 490 €

40

SORTIJA

Realizada en oro blanco, tipo tú y yo en forma de flor con dos diamantes centrales amarillos talla brillante, peso total aproximado: 0.10 ct. acompañados por diamantes talla marquise, peso total aproximado: 2.40 ct.

Peso: 5,10 g

Salida: 750 €

41

PENDIENTES

Realizados en oro, tipo dormilona, con perlas australianas calibradas en 11.5 y 12 mm.

Peso: 7,20 g

Salida: 300 €

42

BROCHE

Realizado en oro y oro blanco, con motivo floral compuesto por turquesas y cinta acompañada por diamantes talla 8/8, peso total aproximado: 0.02 ct.

Peso: 15,1 g

Salida: 425 €

43

SORTIJA

Realizada en oro, decoración gallonada con dos diamantes centrales talla brillante antigua, peso total aproximado: 1.03 ct. acompañados por diamantes tallas baguette y brillante, peso total aproximado: 0.96 ct.

Peso: 7,80 g

Salida: 1.200 €

44

PENDIENTES LARGOS

Realizados en oro y oro blanco, compuestos por cuatro corales talla cabujón, orlados de zafiros talla redonda, peso total aproximado: 2.98 ct., y diamantes talla brillante, peso total aproximado: 0.05 ct.

Peso: 12 g

Salida: 1.100 €

45

PULSERA

Realizada en oro, formada por eslabones rectangulares con decoración de contario y de cordoncillo y diamantes talla brillante, peso total aproximado: 0.47 ct.

Peso: 38,7 g

Salida: 1.100 €



37



38



40



39

PALAZZOLO



41



42



43



44



45

46

SORTIJA

Realizada en oro rosa, compuesta por una amatista facetada central orlada por tornapuntas y coronas de oro y detalles en esmalte negro.

Peso: 21,1 g

Salida: 800 €

47

GARGANTILLA GRAZIELLA

Realizada en oro en disminución, motivo central formado por entrepiezas de oro blanco cuajadas por piedras de imitación e intercaladas piedras de color coral talla cabujón.

Firmada: GRAZIELLA

Peso: 30,60 g

Salida: 890 €

48

SORTIJA

Realizada en oro, tipo solitario con diamante central talla esmeralda, peso aproximado: 0.50 ct. orlado y flanqueado por diamantes talla brillante, peso total aproximado: 0.45 ct. y con dos zafiros.

Peso: 6,2 g

Salida: 900 €

49

BROCHE

Realizado en oro y oro blanco, compuesto por coral tallado representando un rostro acompañado de cuentas esféricas de coral, y diamantes talla brillante, peso total aproximado: 0.50 ct.

Peso: 34,90 g

Salida: 2.650 €

50

COLGANTE

Realizado en oro, compuesto por un diente de facochero.

Peso: 11,3 g

Salida: 120 €

51

PENDIENTES

Realizados en oro, con dos corales centrales talla oval orlados por decoración trenzada.

Peso: 16 g

Salida: 575 €

52

SORTIJA

Realizada en oro, con coral central talla oval orlado por decoración trenzada.

Peso: 8,1 g

Salida: 275 €

53

SORTIJA

Realizada en oro, compuesta por una piedra de color rojo central talla oval, orlada por perlas cultivadas calibradas en 2 mm. y granates.

Peso: 10,80 g

Salida: 350 €

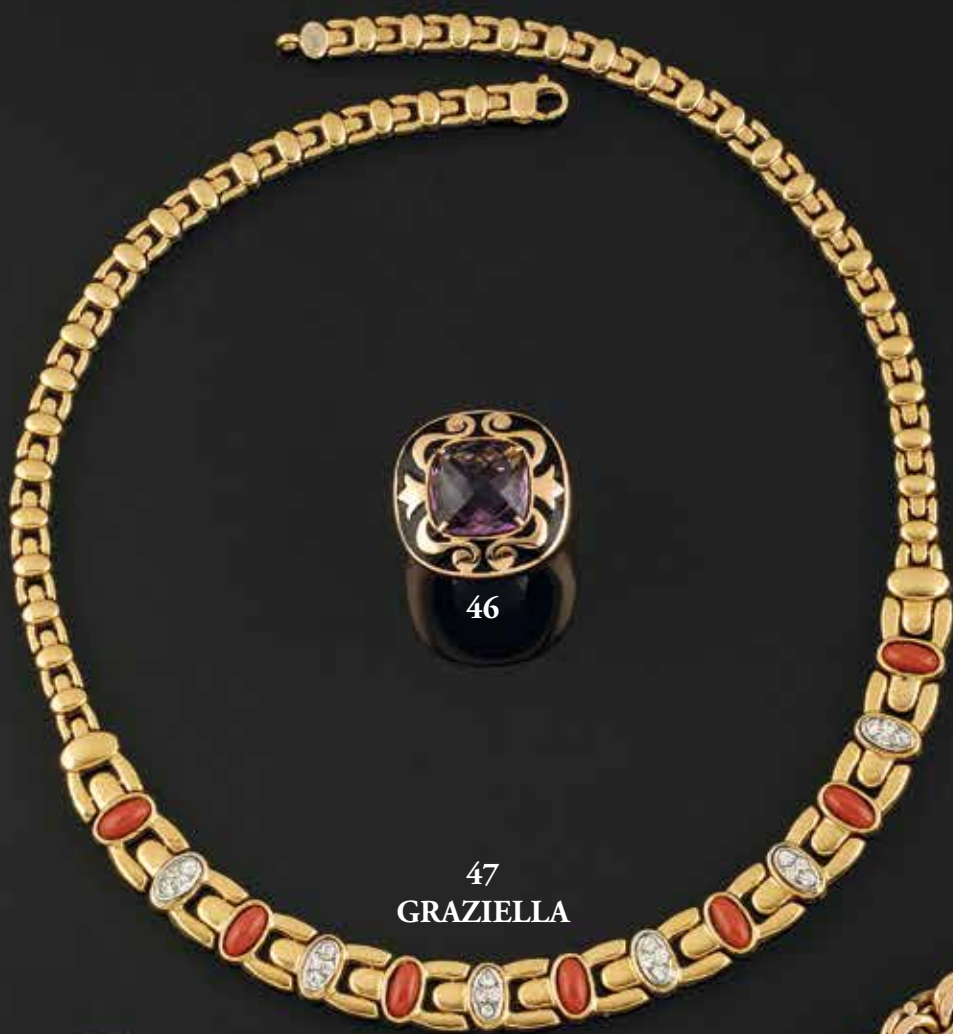
54

PULSERA

Realizada en oro, de eslabón húngaro, con colgante - moneda (posible reproducción) de 50 pesos mejicanos.

Peso: 98,2 g

Salida: 2.600 €



46

47
GRAZIELLA



49



50



48



52



51



53



54

55

JUEGO

Realizado en oro y vistas de plata, compuesto por gargantilla completa y pareja de pendientes largos. Eslabones intercalados de lazadas y rosetas asaeteadas, cuajadas por diamantes talla brillante antigua, peso total aproximado: 32.37 ct.

Peso: 69,3 g

Salida: 18.000 €

56

BROCHE PRINCIPIOS S. XX

Realizado en oro y vistas de platino, en forma de barrita rematada en motivo trilobulado, compuesto por una zafiro talla oval, peso aproximado: 2 ct. y diamantes tallas brillante antigua, 8/8 y rosa, peso total aproximado: 0.66 ct.

Peso: 6,90 g

Salida: 450 €

57

SORTIJA

Realizada en oro blanco, compuesta por un zafiro de Sri Lanka talla cojín de peso estimado: 10.50 ct., orlado por catorce diamantes talla brillante, peso total estimado: 3 ct. con unos valores de color y pureza G-H // Si2 - P1 según certificado adjunto del HRD N° J1600545001 e informe de GEMACYT adjunto N° 16-JWL-007848.

Peso: 10,70 g

Salida: 12.500 €

58

ZAFIRO

Zafiro natural, talla mixta cojín y escalera. Origen: posible origen Sri LanKa (antiguo Ceilán). Peso 10.33 ct. Medidas: 12.8 x 10.3 x 8.3 mm. Color: azul aciano o azul purpúreo semi claro con saturación moderada. Transparencia: Si. Se adjunta Inventario/Tasación n° 249 de la tasadora n° 196 de la Asociación Española de Tasadores de Alhajas (A.E.T.A.)

Peso: 10,33 ct.

Salida: 9.000 €

59

COLGANTE

Realizado en plata y oro, compuesto por un zafiro natural de Ceylán talla cojín de 5.8 ct. y sin tratamiento térmico según certificado adjunto GCS N° 79227-60, acompañado de diamantes talla rosa e integrado en cadena de oro.

Peso: 5,80 g

Salida: 3.000 €

60

PULSERA

Realizada en oro y oro blanco, calada, con diamante central talla brillante, peso aproximado: 1 ct. y diamantes tallas 8/8 y rosa, peso total aproximado: 0.49 ct. Cadenilla de seguridad (suelta).

Peso: 41,50 g

Salida: 3.250 €

61

BROCHE

Realizado en oro, en forma de fusta, con una herradura central compuesta por diamantes talla brillante antigua, peso total aproximado: 1.52 ct.

Peso: 7,90 g

Salida: 1.150 €

62

BROCHE

Realizado en oro y platino formando motivo de herradura con esmeraldas calibradas y diamantes talla rosa holandesa, peso total aproximado: 0.45 ct.

Peso: 6,70 g

Salida: 1.100 €



55



56



57



58



59



60



61



62

63

BROCHE

Realizado en platino, compuesto por un ramillete floral de diamantes tallas brillante y baguette, peso total aproximado: 7.62 ct. y dos rubíes talla redonda, peso total aproximado: 2.80 ct.

Peso: 25,2 g

Salida: 6.250 €

64

SORTIJA

Realizada en oro blanco, de original diseño formado por bandas sinuosas de diamantes blancos y negros talla brillante, peso total aproximado: 2.60 ct. Se acompaña de estuche de la joyería RABAT

Peso: 22 g

Salida: 2.690 €

65

GARGANTILLA

Realizada en oro blanco, compuesta por seis vueltas de diferentes alturas, compuestas por diamantes talla brillante y perilla, peso total aproximado: 35.17 ct.

Peso: 86,40 g

Salida: 29.500 €

66

PENDIENTES

Realizados en oro blanco, motivo central formado por pavé de diamantes talla brillante, peso total aproximado: 1.50 ct.

Peso: 14,50 g

Salida: 1.490 €

67

SORTIJA

Realizada en oro blanco, compuesta por un diamante central talla radiant tratado Yehuda, peso aproximado: 2.97 ct. y oral ovalada de diamantes talla brillante, peso total aproximado: 2.94 ct.

Peso: 10 g

Salida: 8.500 €

68

SORTIJA

Realizada en oro blanco de diseño piramidal, compuesta por una turmalina central talla cabujón, peso aproximado: 3.63 ct. pavé de diamantes talla brillante, peso total aproximado: 2.30 ct. y zafiros talla redonda, peso total aproximado: 0.80 ct.

Peso: 17,3 g

Salida: 1.800 €

69

PENDIENTES

Realizados en oro blanco, en forma de estrella de mar, formadas por dos diamantes centrales talla brillante, peso total aproximado: 1 ct. y pavé de diamantes talla brillante, peso total aproximado: 2.08 ct.

Peso: 14,60 g

Salida: 1.700 €

70

PULSERA

Realizada en oro blanco, compuesta por diamantes talla brillante, peso total aproximado: 4.97 ct. acompañados de zafiros talla cabujón oval.

Peso: 27,70 g

Salida: 2.500 €



63

64



66



69



67



68



70

71

SORTIJA

Realizada en oro, con espodumena central talla perilla y pavé de diamantes talla brillante montados en motivos trenzados entrelazados de oro blanco, peso total aproximado: 2.26 ct.

Peso: 22,80 g

Salida: 1.800 €

72

GARGANTILLA

Realizada en oro blanco, compuesta por hojas cuajadas de diamantes talla brillante, peso total aproximado de todos los diamantes: 5.44 ct., y motivo central desmontable rematado en dos perlas australianas calibradas en 12.5 y 14 mm. Cierre con doble ocho de seguridad.

Peso: 49,30 g

Salida: 8.600 €

73

PENDIENTES

Realizados en oro blanco, con formas geométricas cuajadas por diamantes talla brillante, peso total aproximado: 3.20 ct.

Peso: 26,4 g

Salida: 1.800 €

74

PENDIENTES LARGOS

Realizados en oro blanco, compuestos por motivos de hojas cuajados de diamantes talla brillante, peso total aproximado: 2.30 ct., rematados en dos perlas australianas calibradas en 17 mm.

Peso: 31,8 g

Salida: 4.100 €

75

PENDIENTES

Realizados en oro blanco tipo criolla en forma de aspa, con pavé central de diamantes talla brillante, peso total aproximado: 1.56 ct.

Peso: 16,70 g

Salida: 1.500 €

76

SORTIJA

Realizada en oro blanco tipo bombée cuajada por diamantes talla brillante, peso total aproximado: 2.23 ct.

Peso: 25,70 g

Salida: 1.400 €

77

PULSERA

Realizada en oro blanco, compuesta por eslabones florales y geométricos cuajados por diamantes talla brillante, peso total aproximado: 11.94 ct.

Peso: 99 g

Salida: 5.400 €



71

72



73



74



76



75



77

78

BROCHE

Realizado en platino, con decoración vegetal y floral con un diamante central talla brillante, peso aproximado: 0.55 ct. acompañado por diamantes tallas brillante, 8/8, rosa y baguette, peso total aproximado: 7.51 ct. Púa realizada en oro blanco.

Peso: 21,70 g

Salida: 2.400 €

79

GARGANTILLA FRINGE

Realizada en oro blanco, con motivo central formado por diamantes talla brillante, de los cuales penden flecos dispuestos en disminución, rematados en navettes con diamantes talla brillante. Peso total aproximado de todos los diamantes: 8.81 ct.

Peso: 61,70 g

Salida: 4.900 €

80

PENDIENTES LARGOS

Realizados en oro blanco, formando motivos geométricos con diamantes tallas brillante, princesa y 8/8, peso total aproximado: 1.50 ct.

Peso: 12,50 g

Salida: 2.150 €

81

PENDIENTES

Realizados en oro blanco, tipo dormilona, compuestos por dos diamantes talla brillante engastados en chatón, peso total aproximado: 0.80 ct.

Peso: 3 g

Salida: 1.900 €

82

COLGANTE

Realizado en oro blanco, en forma de media luna, cuajada de diamantes talla brillante, peso total aproximado: 0.09 ct.

Peso: 2,10 g

Salida: 110 €

83

PENDIENTES LARGOS

Realizados en oro blanco, formados por hilera de diamantes talla brillante, rematada en dos grandes motivos aperillados calados con diamantes talla brillante, peso total aproximado: 1.36 ct. y detalles de zafiros calibrados.

Peso: 10,3 g

Salida: 2.400 €

84

COLGANTE

Realizado en oro blanco con diamante talla brillante, peso aproximado: 0.35 ct. Se acompaña de cadena de oro blanco.

Peso: 1,10 g

Salida: 750 €

85

COLGANTE

Realizado en oro blanco con diamante talla brillante, peso aproximado: 0.25 ct. Se acompaña de cadena de oro blanco.

Peso: 1,10 g

Salida: 480 €

86

COLGANTE

Realizado en oro blanco, formado por un diamante talla brillante antigua engastado en chatón, peso aproximado: 0.33 ct. en cadena de oro blanco.

Peso: 2,50 g

Salida: 550 €

87

PULSERA

Realizada en oro blanco, tipo rivièrè, compuesta por diamantes talla princesa, peso total aproximado: 12.5 ct.

Peso: 31,6 g

Salida: 18.500 €



78

79



80



81



82



83



84

85

86



87

88

PENDIENTES LARGOS AQUA CARRERA Y CARRERA

Realizados en oro blanco con piezas circulares de ónix y diamantes talla brillante, peso total aproximado: 1.25 ct. De la colección AQUA que surge como idea del principio de la vida, representada como formas orgánicas. Firmados: CARRERA Y CARRERA. N° 365298.

Peso: 14,80 g

Salida: 1.250 €

89

SORTIJA

Realizada en oro blanco, compuesta por diamantes talla 8/8, peso total aproximado: 2.90 ct.

Peso: 17,90 g

Salida: 1.900 €

90

PENDIENTES POMELLATO

Realizados en oro blanco, formados por aguamarinas talla cabujón acompañadas por diamantes talla brillante, peso total aproximado: 0.28 ct. Firmados: POMELLATO.

Peso: 19,10 g

Salida: 1.600 €

91

PULSERA OROMALIA

Realizada en oro blanco y caucho, con motivo central formado por doble hilera de diamantes talla brillante, peso total aproximado: 0.76 ct. Cierre con ocho de seguridad.

Peso: 19,3 g

Salida: 700 €

92

GARGANTILLA

Realizada en oro blanco con motivo central en forma de cintas entrelazadas rematadas en colgantes circulares, todo cuajado de diamantes blancos y brown talla brillante, peso total aproximado: 3.50 ct. Cierre con ocho de seguridad. Se acompaña de estuche de terciopelo gris.

Peso: 46,80 g

Salida: 2.200 €

93

SORTIJA

Realizada en oro blanco, compuesta por un zafiro natural (Madagascar) talla perilla de 5.10 ct., sin indicios de calentamiento según certificado GIA 6187896776; orlado de diamantes talla brillante, peso total aproximado: 0.84 ct.

Peso: 5,70 g

Salida: 2.800 €

94

COLGANTE

Realizado en oro blanco, en forma de corazón con diamantes talla brillante, peso total aproximado: 0.21 ct.

Peso: 1,60 g

Salida: 270 €

95

PENDIENTES LARGOS J. YANES

Realizados en oro blanco, parte superior formada por un pavé de diamantes talla brillante, peso total aproximado: 2.20 ct., rematada en dos aguamarinas talla perilla, peso total aproximado: 19.24 ct. Firmados: J. YANES.

Peso: 16,50 g

Salida: 2.900 €

96

SORTIJA ROBERTO COIN CAPRI PLUS

Realizada en oro blanco, compuesta por pavé de diamantes talla brillante, peso total aproximado: 1.61 ct. y zafiros negros talla redonda, peso total aproximado: 1.91 ct.

Firmada: ROBERTO COIN.

Peso: 13,10 g

Salida: 1.500 €

97

COLGANTE

Realizado en oro blanco, compuesto por una aguamarina talla oval, peso aproximado: 17.91 ct., orla de diamantes negros, peso total aproximado: 1.15 ct. y asa con tres diamantes blancos talla brillante, peso total aproximado: 0.12 ct.

Peso: 11,30 g

Salida: 2.750 €

98

PULSERA

Realizada en oro blanco, formada por diamantes tallas brillante y triangulo, peso total aproximado: 3.92 ct. Cierre con ocho de seguridad.

Peso: 42,20 g

Salida: 2.600 €



88
CARRERA Y
CARRERA



89
POMELLATO



90



91
OROMALIA



94



93



96
ROBERTO COIN



95
J. YANES



97



98

99

COLLAR

De una vuelta de perlas cultivadas barrocas. Cierre realizado en oro.

Peso: 86,7 g

Salida: 1.300 €

100

COLGANTE

Realizado en oro blanco, de forma ovalada, compuesto por diamantes talla brillante, peso total aproximado: 2.04 ct.

y una aguamarina talla perilla, peso total aproximado: 6.08 ct. Se acompaña de cadena de oro blanco.

Peso: 13,8 g

Salida: 3.500 €

101

SORTIJA

Realizada en oro blanco, de forma aperillada, cuajada de diamantes talla brillante, peso total aproximado: 1.63 ct.

Peso: 5,9 g

Salida: 2.050 €

102

PULSERA

Realizada en oro blanco, rígida, con decoración reticulada calada cuajada de diamantes talla brillante, peso total aproximado: 3.92 ct.

Peso: 39,7 g

Salida: 5.900 €

103

PENDIENTES

Realizados en oro, tipo dormilona, formados por dos perlas australianas calibradas en 13 mm.

Peso: 7,9 g

Salida: 230 €

104

PULSERA

Realizada en oro blanco, con motivo central circular cuajado por diamantes talla brillante, peso total aproximado: 0.28 ct.

Peso: 1,20 g

Salida: 300 €

105

SORTIJA

Realizada en platino, compuesta por una espinela sintética acompañada de diamantes tallas brillante y marquise, peso total aproximado: 0.66 ct.

Peso: 6,10 g

Salida: 425 €

106

SORTIJA

Realizada en oro blanco, tipo media alianza, compuesta por banda central de topacios talla baguette y bandas laterales de zafiros talla redonda, peso total aproximado: 1.24 ct.

Peso: 13,7 g

Salida: 1.400 €

107

PENDIENTES

Realizados en oro blanco, tipo medis criollas, banda central compuesta por topacios talla baguette y bandas laterales de zafiros talla redonda, peso total aproximado: 0.69 ct.

Peso: 13,4 g

Salida: 1.800 €

108

PENDIENTES LARGOS

Realizados en oro blanco, parte superior de forma circular, con dos diamantes talla brillante, peso total aproximado: 0.70 ct. con orla y motivo inferior de diamantes talla brillante, peso total aproximado: 0.72 ct., rematado en dos topacios talla perilla, peso total aproximado: 40.5 ct.

Peso: 22,9 g

Salida: 2.500 €

109

COLGANTE

Realizado en oro blanco, parte superior con una tanzanita talla marquise, peso aproximado: 1 ct. acompañada por un diamante talla brillante, peso aproximado: 0.12 ct. rematado en una aguamarina talla pera, peso aproximado: 2 ct.

Peso: 2 g

Salida: 480 €

110

PENDIENTES LARGOS

Realizados en oro blanco, parte superior e inferior formadas por cuatro tanzanitas talla pera, peso total aproximado: 5 ct. unidas por diamantes talla brillante, peso total aproximado: 0.40 ct. y dos aguamarinas talla marquise, peso total aproximado: 3 ct.

Peso: 5,5 g

Salida: 1.450 €



99



100



101



102



103



104



106



105



109



107



108



110



111

GARGANTILLA

Realizada en oro tipo rivièrè de diamantes talla brillante montados en chatones, de los cuales pende una esmeralda central talla perilla montada en dobles garras, peso total aproximado: 13.43 ct., enmarcada por triple orla de diamantes talla brillante. Peso total aproximado de todos los diamantes: 11.98 ct. Firmada: FRED
Peso: 36,20 g

Salida: 7.000 €

112

SORTIJA

Realizada en oro, con esmeralda central talla perilla montada en dobles garras, peso total aproximado: 10.71 ct., enmarcada por triple orla de diamantes talla brillante, peso total aproximado: 5.85 ct.
Peso: 14,30 g

Salida: 4.500 €

113

BROCHE

Realizado en oro blanco con esmeraldas talla esmeralda, peso total aproximado: 3.90 ct. y diamantes tallas brillante y baguette, peso total aproximado: 6.40 ct.
Peso: 25,70 g

Salida: 5.700 €

114

JUEGO DE SORTIJA Y PENDIENTES

Realizado en oro blanco formado por pareja de pendientes y sortija tipo bailarina. Sortija compuesta por una esmeralda colombiana natural talla rectangular esmeralda de 7.69 ct. orlada por diamantes talla trapecio, peso total aproximado: 0.79 ct. según dictamen gemológico adjunto IGE N° D-20678. Pendientes compuestos por dos esmeraldas naturales talla rectangular esmeralda de 4.95 ct. y 4.56 ct. respectivamente, orladas por diamantes talla trapecio, peso total aproximado: 1.48 ct. según dictamen gemológico adjunto IGE N° D-20677. (Un pendiente con cierre omega suelto).
Peso: 22,10 g

Salida: 13.900 €

115

PULSERA

Realizada en oro blanco, tipo rivièrè, compuesta por diamantes talla brillante engastados en garras de cuatro puntas, peso total aproximado: 8.93 ct.
Peso: 13,1 g

Salida: 9.800 €

116

ESPECTACULARES PENDIENTES DE ESMERALDAS

Pareja de pendientes largos realizados en oro blanco, compuestos por dos esmeraldas talla perilla, peso aproximado: 29.96 ct. desmontables e intercambiables con un segundo cuerpo complementario.
Parte superior formada por dos diamantes talla oval, peso total aproximado: 0.90 ct., con unos valores aproximados de color y pureza, F-G // VS2-SI1, acompañados por 24 diamantes talla marquise, peso total aproximado: 7.07 ct. Con unos valores aproximados de color y pureza G-H //VS2-SI1.
Segundo cuerpo formado por dos diamantes talla perilla, peso aproximado: 2.02 ct. orlados por pavé de diamantes talla brillante, e hilera de piedras de imitación de color negro, en montura de pavé de diamantes talla brillante, peso total aproximado: 1.02 ct.
Peso: 38,70 g

Salida: 55.200 €



111



113



112



116



114



115



116



117

IMPRESIONANTE ESCULTURA

Inspirada en el Obelisco de la Piazza della Minerva realizado por el gran maestro de la escultura barroca, Gian Lorenzo Bernini (1667).

Peana geométrica realizada en malaquita, elevada sobre cuatro patas de marfil. Frontal en forma de cartela recortada con busto femenino central acompañado por cuatro esmeraldas talla corazón y rubí talla oval. Trasera con aro decorado con cenefa vegetal y un rubí talla cabujón. Esquinas rematadas en pináculos realizados en oro, cuajados de diamantes tallas brillante y 8/8, y rubíes talla cabujón oval. Elefante tallado en marfil con tres diamantes en su frente tallas brillante antigua y talla rosa, pesos aproximados respectivamente: 2.30 ct. 0.95 ct., 0.45 ct. y 0.24 ct. Cuernos decorados con brazaletes de los que penden esmeraldas talla briolette. Profusión de detalles vegetales, veneras y mascarones en la montura situada sobre el lomo, con incrustaciones en oro con diamantes tallas brillante y 8/8 y rubíes tallas redonda y cabujón; desde esta montura, se eleva un obelisco realizado en malaquita compuesto por un águila bicéfala realizada en oro con dos diamante talla brillante antigua, pesos aproximados respectivamente: 0.35 ct. y 1.00 ct. Rematado en oro cuajado de diamantes tallas brillante y 8/8, y una esfera formada por granates talla cabujón.

Peso total aproximado de todos los diamantes: 23.25 ct. Se acompaña certificado CITES y de estuche textil verde.

Altura: 51 cm.

Peso: 5.700 g

Salida: 39.000 €



117

118

DAGA SAUDÍ

Realizada en oro de 22 Kt. labrado y decorado: en el anverso con el escudo de Arabia Saudí compuesto por dos espadas cruzadas con sus puntas colocadas hacia abajo y situadas bajo una palmera, con motivos vegetales, cenefas de filigrana y diamantes talla brillante, peso total aproximado: 1.70 ct. El reverso es liso con cenefa de filigrana como remate de la empuñadura y una inscripción en árabe: “Realizado por el orfebre Ahmed Badr en Makka al Mukarrama” Ciudad de la Meca. Dos asas de sujeción en los laterales.

La hoja interior curva de doble filo, realizada en metal.

Medidas aproximadas: 27 x 12 x 2 cm.

Se acompaña de estuche realizado en piel de color negro con el escudo de Arabia Saudita en dorado.

El orfebre Ahmad bin Ibrahim Badr (1920-2009). Realizó las puertas de oro de Ka'ba encargadas por el Rey Khaled bin Abd al-Aziz en las cuales se emplearon 300 Kg. de oro.

Peso: 497,70 g

Salida: 11.000 €



119

BROCHE

Realizado en platino, compuesto por dos racimos vegetales cuajados de diamantes tallas brillante y baguette, peso total aproximado: 12 ct.

Peso: 54,6 g

Salida: 6.900 €

120

GARGANTILLA

Realizada en platino, compuesta por motivos ondulados formados por diamantes tallas: baguette y trapecio calibrados y dispuestos en disminución, unidos entre si por rosetas de diamantes talla brillante montadas en garras. Peso total de todos los diamantes: 10.98 ct.

Peso: 71,60 g

Salida: 12.000 €

121

SORTIJA

Realizada en oro blanco, motivo central formado por dos bandas enfrentadas de pavé de diamantes talla brillante, peso total aproximado: 2.5 ct.

Peso: 10,7 g

Salida: 2.350 €

122

SORTIJA

Realizada en oro blanco, con motivo en forma de esfera y brazos cuajados por diamantes talla brillante, peso total aproximado: 5.17 ct. y a ambos lados dos bandas de diamantes talla baguette calibrados, peso total aproximado: 1.86 ct.

Peso: 17,10 g

Salida: 2.300 €

123

PENDIENTES LARGOS

Realizados en oro blanco, cuerpo superior formado por dos diamantes talla brillante, peso aproximado: 0.63 y 0.65 ct. respectivamente, orlados por diamantes talla brillante, barrita de diamantes talla baguette y cuerpo inferior compuesto por dos rubíes talla perilla, peso total aproximado: 9.20 ct. orlados de diamantes talla brillante. Peso total aproximado de todos los diamantes: 3.78 ct. Se acompaña de estuche rosa de la joyería Méndez.

Peso: 18,90 g

Salida: 2.900 €

124

BROCHE

Realizado en oro blanco, en forma de lazada, compuesta por diamantes tallas brillante, marquise y baguette, peso total aproximado: 16.88 ct.

Peso: 34,20 g

Salida: 6.900 €

125

PULSERA

Realizada en oro, tipo media caña, con pavé central de diamantes talla brillante, peso total aproximado: 2.67 ct.

Peso: 21,2 g

Salida: 3.800 €

126

PULSERA RÍGIDA

Realizada en oro blanco, con diez diamantes talla brillante montados en chatón, peso total aproximado: 0.90 ct.

Peso: 24 g

Salida: 1.400 €



119



121

120



123



122



124



125

126

127

PENDIENTES

Realizados en oro de forma oval con zafiros talla cuadrada en engaste invisible, peso total aproximado: 12 ct. orlados por diamantes talla brillante, peso total aproximado: 1.88 ct.

Peso: 17 g

Salida: 1.500 €

128

SORTIJA

Realizada en oro blanco, compuesta por una esmeralda central talla esmeralda, peso aproximado: 3.12 ct., acompañada de 6 diamantes talla baguette, peso total aproximado: 1.78 ct., y 4 diamantes talla perilla, peso total aproximado: 1.04 ct.

Peso: 11,10 g

Salida: 19.900 €

129

GARGANTILLA

Realizada en oro, tipo Rivière, compuesta por diamantes talla brillante, peso total aproximado: 29.04 ct. Cierre con ocho de seguridad.

Peso: 37,9 g

Salida: 34.500 €

130

BROCHE

Realizado en oro, formando motivo floral rematado en cascada, cuajado por diamantes talla brillante, peso total aproximado: 26.33 ct. acompañados por zafiros talla oval, peso total aproximado: 11 ct.

Peso: 85,30 g

Salida: 33.000 €

131

SORTIJA

Realizada en platino, tipo Art Decó, compuesta por un diamante central talla brillante, peso aproximado: 0.75 ct. con orla octogonal de zafiros calibrados, peso total aproximado: 1.6 ct. y brazos con diamantes tallas 8/8 y brillante, peso total aproximado: 0.16 ct.

Peso: 5 g

Salida: 2.400 €

132

SORTIJA

Realizada en platino, tipo ojo de perdiz, compuesta por un diamante central talla brillante, peso aproximado: 0.70 ct. orlado por esmeraldas calibradas, peso total aproximado: 2.6 ct.

Peso: 5 g

Salida: 2.200 €

133

PENDIENTES

Realizados en oro blanco, tipo dormilona, compuestos por dos diamantes talla brillante engastados en garra, peso total aproximado: 1.22 ct.

Peso: 2,9 g

Salida: 2.850 €

134

PENDIENTES

Realizados en oro blanco, de diseño geométrico, con dos diamantes centrales talla brillante engastados en chatón, peso total aproximado: 1.20 ct., y resto cuajado de diamantes tallas brillante, brillante antigua, 8/8 y baguette, peso total aproximado: 13 ct.

Peso: 33,1 g

Salida: 4.800 €

135

SORTIJA

Realizada en oro blanco, compuesta por una esmeralda talla perilla, peso aproximado: 5.5 ct. y bandas fantasía de diamantes talla brillante, peso total aproximado: 0.90 ct.

Peso: 13,4 g

Salida: 1.650 €

136

PENDIENTES

Realizados en oro blanco, tipo dormilona, compuestos por dos diamantes talla brillante montados en garras de seis puntas, peso total aproximado: 2.15 ct.

Peso: 2 g

Salida: 8.500 €

137

PIN

Realizado en oro, compuesto por un diamante talla oval de 2.40 ct. y unos valores de color y pureza K // IF-VVS según dictamen gemológico IGE adjunto N° D-20674 acompañado por dos diamantes talla marquise, peso total aproximado: 0.40 ct. y un diuamante talla brillante, peso aproximado: 0.02 ct.

Peso: 2,72 g

Salida: 6.800 €

138

SORTIJA

Realizada en oro, tipo solitario, compuesta por un diamante talla perilla de 1.38 ct. y unos valores de color y pureza M (brownish) - Si2 según certificado adjunto IGE N° D-20680

Peso: 3,5 g

Salida: 1.300 €

139

BRAZALETE AÑOS 40-50

Realizado en platino, compuesto por eslabones geométricos cuajados de diamantes tallas brillante, brillante antigua, 8/8 y baguette, peso total aproximado: 14.55ct. y cuatro diamantes centrales talla brillante, peso total aproximado: 3 ct.

Peso: 53,1 g

Salida: 18.000 €



127



130



128



135



131



133



132



134



136



137



138



139

140

BROCHE

Realizado en oro blanco, representando un motivo vegetal con diamantes talla brillante, peso total aproximado: 0.70 ct. Peso: 10,8 g

Salida: 550 €

141

GARGANTILLA

Realizada en oro blanco formada por motivos vegetales cuajados de diamantes talla brillante, peso total aproximado: 15 ct. Peso: 139,40 g

Salida: 10.500 €

142

PENDIENTES

Realizados en oro blanco, tipo roseta, con diamantes talla rosa holandesa, peso total aproximado: 3.20 ct. Peso: 7,40 g

Salida: 2.500 €

143

COLGANTE

Realizado en oro blanco, en forma de chupete, formado por diamantes talla brillante, peso total aproximado: 1.05 ct. Peso: 5,50 g

Salida: 880 €

144

COLGANTE

Realizado en oro blanco con tanzanita talla oval, peso aproximado: 1.18 ct., orlada por diamantes talla brillante, peso total aproximado: 0.25 ct. Se acompaña de cadena de oro blanco. Peso: 2,40 g

Salida: 520 €

145

COLGANTE NIRO

Realizado en oro blanco, compuesto por una piedra de color azul y doble orla de diamantes talla brillante, peso total aproximado: 0.69 ct. Firmado: NIRO
Peso: 6,2 g

Salida: 1.000 €

146

SORTIJA

Realizada en oro blanco, compuesta por una morganita talla mixta, orlada por morganitas talla marquise y diamantes talla brillante, peso total aproximado: 0.44 ct. Peso: 6,3 g

Salida: 1.000 €

147

SORTIJA

Realizada en oro blanco y aro invisible, tipo solitario, con diamantes talla brillante, peso total aproximado: 0.17 ct. Peso: 1 g

Salida: 240 €

148

SORTIJA

Realizada en oro blanco, con tanzanita central talla oval, peso aproximado: 1.50 ct. flanqueada por diamantes talla brillante, peso total aproximado: 0.50 ct. Peso: 3,2 g

Salida: 600 €

149

SORTIJA

Realizada en oro blanco, formada por tres bandas de diamantes talla brillante, peso total aproximado: 0.68 ct. Peso: 5,90 g

Salida: 450 €

150

PENDIENTES

Realizados en oro blanco, en forma de racimos compuestos por diamantes tallas brillante, brillante antigua y rosa (algunos lascados), peso total aproximado: 0.52 ct. y zafiros talla redonda, peso total aproximado: 1.8 ct. Peso: 10,50 g

Salida: 850 €

151

PULSERA

Realizada en oro blanco, compuesta de por zafiros talla redonda, peso total aproximado: 10 ct. y diamantes talla brillante, peso total aproximado: 3.5 ct. dispuestos en zigzag y, a cada lado, banda de diamantes talla baguette, peso total aproximado: 10 ct. Peso: 56,7 g

Salida: 19.000 €



140

141



148



142



144

147



149



143



145



146



150



151

152

SORTIJA

Realizada en oro blanco, con esmeralda central talla oval, peso aproximado: 2.80 ct. orlada por diamantes tallas marquise y brillante, peso total aproximado: 5.30 ct.

Peso: 11,70 g

Salida: 7.900 €

153

GARGANTILLA

Realizada en oro blanco, con motivo trenzado central cuajado por diamantes talla brillante y diez diamantes talla brillante montados en chatones a modo de unión. Peso total de todos los diamantes: 3.79 ct.

Peso: 36,1

Salida: 6.000 €

154

PENDIENTES

Realizados en oro blanco, tipo roseta, compuestos por diamantes talla brillante, peso total aproximado: 1.50 ct.

Peso: 3,70 g

Salida: 1.200 €

155

COLGANTE

Realizado en oro blanco con esmeralda talla pera, orlada por diamantes talla brillante, peso total aproximado: 0.09 ct. Se acompaña de cadena de oro blanco.

Peso: 1,60 g

Salida: 370 €

156

PENDIENTES

Realizados en oro blanco con diamantes talla brillante, peso total aproximado: 0.40 ct. y perlas australianas calibradas en 19 mm.

Peso: 15,70 g

Salida: 800 €

157

SORTIJA

Realizada en oro blanco, tipo solitario, con diamante talla brillante, peso aproximado: 0.80 ct. y diamantes talla princesa, peso total aproximado: 0.60 ct. Italy. Se acompaña de estuche de la joyería Rabat.

Peso: 5,60 g

Salida: 1.500 €

158

PULSERA

Realizada en oro, tipo rivièrè, compuesta por diamantes talla princesa, peso total aproximado: 6.96 ct.

Peso: 24 g

Salida: 8.800 €

159

SORTIJA

Realizada en oro blanco, con esmeralda colombiana natural central talla rectangular, peso: 1.15 ct. según certificado THE GEM & PEARL LABORATORY n° 15223. orlada por diamantes talla brillante, peso total aproximado: 0.28 ct.

Peso: 4 g

Salida: 1.300 €

160

SORTIJA

Realizada en oro blanco, compuesta por una esmeralda central talla esmeralda, peso aproximado: 5.04 ct., acompañada de diamantes tallas princesa y brillante, peso total aproximado: 1.33 ct.

Peso: 7,8 g

Salida: 4.000 €

161

PENDIENTES

Realizados en oro blanco, tipo bailarina, con esmeraldas talla esmeralda, peso total aproximado: 0.85 ct. y diamantes tallas trapecio y brillante, peso total aproximado: 1.84 ct.

Peso: 11 g

Salida: 3.300 €



152

153



156



157



154

155



158



160



159



161



162

JUEGO

Realizado en oro, compuesto por gargantilla, pulsera, pareja de pendientes y sortija. Con motivo principal representando un ramillete floral, cuajado por diamantes tallas: brillante y 8/8, y rubíes tallas marquise.

Peso total aproximado de todos los diamantes: 15.9 ct.

Peso total aproximado de todos los rubíes: 23.25 ct

Se acompaña de estuche original.

Peso: 96,60 g

Salida: 21.000 €



163

JUEGO

Realizado en oro compuesto por gargantilla, pulsera, pareja de pendientes y sortija. Con motivos vegetales, florales, lazadas y cintas intercaladas y cuajadas por diamantes talla brillante y zafiros tallas; redonda, perilla, trapecio y baguette. Peso total aproximado de todos los diamantes: 15.8 ct. Peso total aproximado de todos los zafiros: 21.52ct. Se acompaña de estuche original. Peso: 129,30 g

Salida: 30.000 €

164

PENDIENTES

Realizados en oro blanco, compuestos por dos diamantes talla brillante, peso total aproximado: 0.96 ct. del que penden dos diamantes talla perilla con unos pesos aproximados de 2.58 ct. y 2.64 ct. respectivamente, con doble orla, una de diamantes talla brillante, peso total aproximado: 2.20 ct. y otra de diamantes talla baguette, peso total aproximado: 4.50 ct. (uno lascado), según informe de tasación adjunto N° 163 (pieza N° 1) de PIÑA GRAU. Peso: 18,10 g

Salida: 23.500 €



163



164



165

PULSERA

Realizada en oro, de eslabón tipo doble húngaro, con cinco monedas colgantes (posibles reproducciones), cuatro de 25 pesetas de Alfonso XII y una de la Exposición Universal de Bruselas. Cierre de lengüeta con cadenilla y ocho de seguridad. Peso: 107,2 g

Salida: 2.700 €

166

MONEDA

Realizada en oro. Anverso: "1882". Reverso: "UNITED STATES OF AMERICA. TEN D.". Posible reproducción.

Peso (blister incluido): 19 g

Salida: 390 €

167

MONEDA

Realizada en oro. Anverso: "DOS Y MEDIO PESOS 1945". Reverso: "ESTADOS UNIDOS MEXICANOS".

Posible reproducción.

Peso (blister incluido): 4,70 g

Salida: 20 €

168

MONEDA "BODAS DE PLATA".

ACUÑACIONES ESPAÑOLAS

Realizada en oro de 22 Kt. de 917/1000 milésimas. Motivo en el anverso representando una paloma, grabado "BODAS DE PLATA" y reverso con manos entrelazadas y grabada "Javier-Ana. 12-10-75". Se acompaña de pequeño estuche y certificado de garantía de Acuñaciones Españolas, S.A. Peso: 7 g

Salida: 175 €

169

MONEDA CONMEMORATIVA

Realizada en oro. Anverso: "ELIZABETH II CANADA 1976". Reverso: "776 B.C.-1976 A.D. 100 DOLLARS". Posible reproducción. Peso: 17 g

Salida: 400 €

170

MONEDA

Realizada en oro. Anverso: "NAPOLEON III EMPEREUR". Reverso: "EMPIRE FRANCAIS 20 FRANCO 1867". Posible reproducción. Peso: 6,40 g

Salida: 130 €

171

MONEDA

Realizada en oro. Anverso: "NAPOLEON III EMPEREUR". Reverso: "EMPIRE FRANCAIS 20 FRANCO 1854".

Posible reproducción. Peso: 6,40 g

Salida: 130 €

172

MONEDA

Realizada en oro, de 20 pesos mejicanos (posible reproducción). Peso: 16,7 g

Salida: 475 €

173

MONEDA

Realizada en oro, de Jorge V.

Posible reproducción. Peso: 7,80 g

Salida: 210 €

174

MONEDA

Realizada en oro.

Anverso: "REPUBLIQUE FRANCAIS".

Reverso: "LIBERTE, EGALITE, FRATERNITE 20 FRANCO 1876".

Posible reproducción. Peso: 6,40 g

Salida: 130 €

175

MONEDA

Realizada en oro, de la serie Caciques de Venezuela. Posible reproducción. Peso: 3 g

Salida: 80 €

176

MONEDA

Realizada en oro. Anverso: "NAPOLEON III EMPEREUR". Reverso: "EMPIRE FRANCAIS 20 FRANCO 1870".

Posible reproducción. Peso: 6,40 g

Salida: 130 €

177

MONEDA

Realizada en oro, de Jorge V. Posible reproducción. Peso: 7,7 g

Salida: 210 €

178

MONEDA

Realizada en oro.

Anverso: "REPUBLIQUE FRANCAIS".

Reverso: "LIBERTE, EGALITE, FRATERNITE 20 FRANCO 1914".

Posible reproducción. Peso: 6,40 g

Salida: 130 €

179

MONEDA

Realizada en oro.

Anverso: "REPUBLIQUE FRANCAIS".

Reverso: "LIBERTE, EGALITE, FRATERNITE 20 FRANCO 1905".

Posible reproducción. Peso: 6,40 g

Salida: 130 €

180

MONEDA

Realizada en oro. Anverso: "REPUBLIQUE FRANCAIS". Reverso: "LIBERTE, EGALITE, FRATERNITE 20 FRANCO 1892".

Posible reproducción. Peso: 6,40 g

Salida: 130 €

181

MONEDA

Realizada en oro. Anverso: "REPUBLIQUE FRANCAIS". Reverso: "LIBERTE, EGALITE, FRATERNITE 20 FRANCO 1895".

Posible reproducción. Peso: 6,40 g

Salida: 130 €

182

MONEDAS

10 monedas realizadas en oro, mejicanas.

Posible reproducciones. Peso: 4,70 g

Salida: 125 €

183

MONEDA

Realizada en oro, de 50 pesos mejicanos.

Posible reproducción. Peso: 41,7 g

Salida: 1.100 €

184

MONEDA

Realizada en oro. En el anverso "CAROL III.D.G.HISPETIND.R.1797". En el reverso "IN.UTROQ.FELIX AUSPICCE. DEO.I." Posible reproducción.

Peso: 26,90 g

Salida: 1.680 €

185

MONEDA

Realizada en oro. En el anverso "CAROL III.D.G.HISPETIND.R.1796". En el reverso "IN.UTROQ.FELIX.AUSPICCE. DEO". Posible reproducción.

Peso: 13,50 g

Salida: 890 €



165



166



167



168



172



176



179



183



169



173



177



180



170



174



178



181



184



171



175



182



185

186

SORTIJA

Realizada en oro, de diseño en zig-zag, compuesta por diamantes talla perilla, el central de 1.19 ct. de peso aproximado y los otros tres con un peso total aproximado: 0.95 ct. y rubíes talla perilla, el central con un peso aproximado de 2 ct. y los otros tres con un peso total aproximado de 1.35 ct.
Peso: 20,5 g

Salida: 2.750 €

187

BROCHE- COLGANTE

Realizado en oro y oro rosa, en forma de tortuga, con el caparazón cuajado de rubíes tallas redonda y oval, peso total aproximado: 12 ct. acompañado de diamantes talla brillante, peso total aproximado: 4.11 ct. en cuerpo y patas y dos esmeraldas talla cabujón formado los ojos. Se acompaña de cadena de oro rosa.
Peso: 72,4 g

Salida: 7.000 €

188

BROCHE-COLGANTE

Realizado en oro con camafeo de nácar tallado, representando un busto femenino.
Peso: 17,90 g

Salida: 250 €

189

COLLAR

Realizado en oro, de eslabones rectangulares huecos y diamantes talla brillante engastados en chatón, peso total aproximado: 1.26 ct. Con aplique en parte central posterior para colgante.
Peso: 27,40 g

Salida: 900 €

190

SORTIJA

Realizada en oro, tipo lanzadera, compuesta por tres piedras de color centrales orladas por diamantes amarillos talla brillante, peso total aproximado: 1.98 ct.
Peso: 7,4 g

Salida: 750 €

191

PENDIENTES

Realizados en oro, parte superior formada por dos rosetas de las cuales penden dos hileras, compuestos de diamantes talla brillante, peso total aproximado: 4.38 ct.
Peso: 11,2 g

Salida: 1.250 €

192

PULSERA

Realizada en oro, tipo torque, con dos rubíes talla redonda en los extremos, peso total aproximado: 1 ct. orlados de diamantes talla brillante, peso total aproximado: 0.15 ct.
Peso: 6 g

Salida: 850 €

193

PENDIENTES PRINCIPIOS S. XX

Realizados en oro y vistas de platino, compuestos por cuatro diamantes talla brillante antigua engastados en chatón, peso total aproximado: 0.66 ct. separados por dos diamantes talla rosa.
Peso: 3,3 g

Salida: 590 €

194

SORTIJA CENTOVENTUNO

Realizada en oro, tipo tu y yo con dos cuarzos citrinos facetados orlados por diamantes brown talla brillante, peso total aproximado: 1.23 ct. Firmada: CENTOVENTUNO.
Peso: 18,7 g

Salida: 1.500 €

195

PULSERA

Realizada en oro grafilado, con eslabones geométricos. Cierre con cadenilla de seguridad.
Peso: 83,60 g

Salida: 2.400 €

196

SORTIJA

Realizada en oro con diamante talla pera antigua, peso aproximado: 1.05 ct. orlado por diamantes talla brillante antigua, peso total aproximado: 0.69 ct.
Peso: 6,40 g

Salida: 2.900 €



186



188



190



187



189



191



193



192



194



195



196

197
GARGANTILLA DESMONTABLE INSPIRACIÓN EGIPCIA

Realizada en oro liso y mate, con motivo central egipcio representando a Horus, El Dios Halcón acompañado por corales y esmaltes, convertible en broche.

Peso: 50 g

Salida: 1.300 €

198
PENDIENTES INSPIRACIÓN EGIPCIA

Largos, realizados en oro, representando dos aves sagradas egipcias sobre cabujones de rodonita, detalles en esmalte con seis hileras de piedras de color azul rematadas en cobras.

Peso: 31,50 g

Salida: 780 €

199
SORTIJA INSPIRACIÓN EGIPCIA

Realizada en oro, representando un ave sagrada egipcia con las alas extendidas, sobre cabujón de rodonita y detalles en esmalte.

Peso: 15,90 g

Salida: 400 €

200
SORTIJA

Realizada en oro, compuesta por una gran esmeralda talla esmeralda rectangular, peso aproximado: 38 ct. con orla de diamantes talla brillante antigua, peso total aproximado:

1.50 ct. y detalles en esmalte negro.

Peso: 20,9 g

Salida: 8.500 €

201
BRAZALETE INSPIRACIÓN EGIPCIA

Realizada en oro, formada por aves con picos tallados en rodonita, detalles de esmalte y lapislázuli. Cierre con doble ocho de seguridad.

Peso: 127 g

Salida: 3.750 €

202
PENDIENTES

Realizados en oro con esmeraldas tallas pera y talla cuadrada, peso total aproximado: 1.30 ct. y diamantes talla brillante, peso total aproximado: 1.25 ct.

Peso: 25,30 g

Salida: 2.400 €

203
SORTIJA

Realizada en oro y oro blanco con esmeralda talla esmeralda, peso aproximado: 4.50 ct. y diamantes talla brillante, peso total aproximado: 0.84 ct.

Peso: 13 g

Salida: 750 €

204
BROCHE

Realizado en oro representando un ave con coral talla oval cabujón, piedra de color y esmaltes (ligeros deterioros en el esmalte).

Peso: 13,4 g

Salida: 350 €



197



198



199



200



201



202



203



204

205

SORTIJA

Realizada en oro, formada por un zafiro con efecto óptico talla cabujón envuelta por una onda de diamantes talla brillante, peso total aproximado: 0.51 ct.

Peso: 6,90 g

Salida: 490 €

206

COLLAR ORFEBRERÍA CAMELOT

Realizado en oro, compuesto por motivos de inspiración medieval y detalles de cuero tintado en verde y rojo. Firmado: NUDO DE ORO. Numerado 7/100.

Peso: 61,70 g

Salida: 1.600 €

207

JUEGO

Realizado en oro, compuesto por pareja de pendientes largos y sortija, con zafiros talla oval e intercalados diamantes talla brillante, peso total aproximado: 1.80 ct.

Peso: 20 g

Salida: 890 €

208

SORTIJA

Realizada en oro blanco, representando una flor, compuesta por un diamante central talla brillante antigua, peso aproximado: 0.99 ct. y pétalos cuajados de diamantes talla 8/8, peso total aproximado: 0.30 ct.

Peso: 10,50 g

Salida: 2.200 €

209

PULSERA

Realizada con piezas y cuentas de coral. Broche central de oro y coral, formando motivos vegetales y florales.

Peso: 17,20 g

Salida: 430 €

210

PULSERA

Realizada con piezas y cuentas de coral. Broche central de oro y coral formando motivos vegetales y florales. Se acompaña de estuche.

Peso: 18,30 g

Salida: 450 €

211

PULSERA ORFEBRERÍA CAMELOT

Realizada en oro, compuesta por motivos de inspiración medieval y detalles de cuero tintado en verde y rojo. Firmada: NUDO DE ORO. Numerada 7/100.

Peso: 76,40 g

Salida: 1.900 €

212

PULSERA FINALES SXIX

Realizada en oro, motivo central formando cenefa con diamantes talla brillante antigua, peso total aproximado: 0.62 ct., flanqueada por motivos florales con diamantes talla rosa. Se acompaña de cadenilla de seguridad.

Firmada: B.H.J.

Peso: 13,40 g

Salida: 1.450 €

213

PENDIENTES

Realizados en oro blanco con coral talla oval cabujón, orlados por diamantes talla brillante, peso total aproximado: 0.62 ct.

Peso: 15,40 g

Salida: 1.350 €



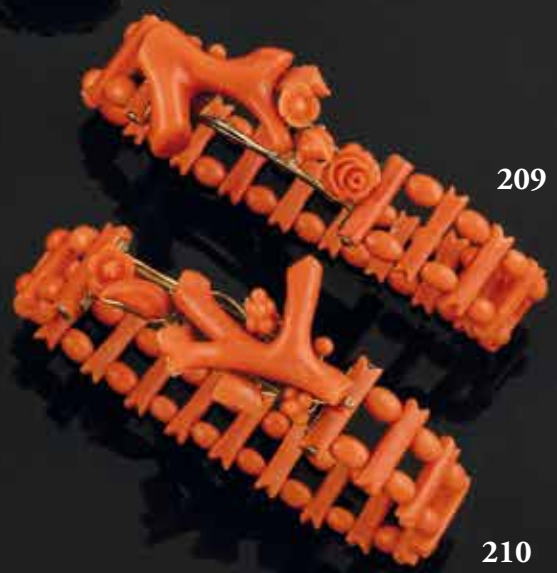
206



205



207



209



208



211

210



212



213

214

COLECCIÓN PARTICULAR DE SORTIJAS

Colección formada por treinta y nueve sortijas realizadas en oro blanco con diferentes piedras.

Se acompaña de joyero de piel marrón con llave. (Deteriorado).

Peso: 206,30 g

Salida: 22.000 €

- | | |
|--|---|
|  N°1 Piedra luna, peso aproximado: 23 ct. |  N°21 Cuarzo citrino amarillo, peso aproximado: 5,96 ct. |
|  N°2 Ópalo blanco (Craquelado), peso aproximado: 9,17 ct. |  N°22 Cuarzo citrino cognac, peso aproximado: 6,75 ct. |
|  N°3 Ópalo de fuego, peso aproximado: 10,93 ct.. |  N°23 Cuarzo citrino dorado, peso aproximado: 9,30 ct. |
|  N°4 Ópalo azul (craquelado), peso aproximado: 5,15 ct. |  N°24 Berilo Rosa, peso aproximado: 10,83 ct. |
|  N°5 Ópalo amarillo, peso aproximado: 5,07 ct. |  N°25 Berilo gohsenita, peso aproximado: 10,01 ct. |
|  N°6 Espinela natural berenjena, peso aproximado: 6,34 ct. |  N°26 Olivino, peso aproximado: 11,30 ct. |
|  N°7 Espinela natural azul, peso aproximado: 6,29 ct. |  N°27 Aguamarina azul Intenso, peso aproximado: 6,57 ct. |
|  N°8 Turmalina rubelita, peso aproximado: 10,16 ct. |  N°28 Aguamarina azul medio, peso aproximado: 8,26 ct. |
|  N°9 Turmalina verde, peso aproximado: 11,73 ct. |  N°29 Aguamarina azul claro, peso aproximado: 7,18 ct. |
|  N°10 Turmalina salmón, peso aproximado: 6,7 ct. |  N°30 Espinela natural rosa, peso aproximado: 8,24 ct. |
|  N°11 Turmalina verde, peso aproximado: 8,12 ct. |  N°31 Granate almandino, peso aproximado: 15,50 ct. |
|  N°12 Turmalina verde/azul, peso aproximado: 6,03 ct. |  N°32 Granate rodolita, peso aproximado: 12,82 ct. |
|  N°13 Zircón verde, peso aproximado: 8 ct. |  N°33 Granate almandino, peso aproximado: 8,59 ct. |
|  N°14 Zafiro amarillo, peso aproximado: 18,60 ct. |  N°34 Kuncita rosa, peso aproximado: 9 ct. |
|  N°15 Zafiro azul, peso aproximado: 10,56 ct. |  N°35 Turmalina verde, peso aproximado: 16 ct. |
|  N°16 Zafiro lila, peso aproximado: 8 ct. |  N°36 Turmalina rubelita, peso aproximado: 10,14 ct. |
|  N°17 Zafiro naranja, peso aproximado: 6 ct. |  N°37 Cuarzo fumé, peso aproximado: 8 ct. |
|  N°18 Zafiro estrella gris, peso aproximado: 16,5 ct. |  N°38 Zircón ahumado, peso aproximado: 8 ct. |
|  N°19 Topacio naranja, peso aproximado: 7,58 ct. |  N°39 Vidrio verde |
|  N°20 Cuarzo palmeira, peso aproximado: 9,40 ct. | |



214



215

PENDIENTES LARGOS

Realizados en oro rosa, con dos hileras formadas por dos morganitas talla oval, peso total aproximado: 2.25 ct. dos granates verdes talla oval, peso total aproximado: 2.5 ct. dos tanzanitas talla pera, peso total aproximado: 2.3 ct. rematadas en dos aguamarinas talla pera, peso total aproximado: 2.5 ct.
Peso: 7,6 g

Salida: 875 €

216

PENDIENTES LARGOS

Realizados en oro rosa, formados por una parte superior en forma de "S" con diamantes talla brillante, peso total aproximado: 0.28 ct., piezas de ónix, rematados por bolas caladas con diamantes talla brillante, peso total aproximado: 0.28 ct.
Peso: 26,80 g

Salida: 1.800 €

217

SORTIJA

Realizada en oro blanco y rosa, formada por un coral tallado en forma de rosa, acompañado por amatistas talla oval, peso total aproximado: 4.66 ct.

Peso: 12,1 g

Salida: 950 €

218

COLLAR

Realizado en oro blanco, compuesto por cadena de cuatro vueltas con parte central formada por aguamarinas, amatistas y piedras luna de diversas tallas y diamantes talla brillante engastados en chatón intercalados, peso total aproximado: 0.48 ct.

Peso: 38,70 g

Salida: 1.900 €

219

SORTIJA

Realizada en oro blanco, compuesta por un zafiro natural padparadscha (Sri Lanka), peso: 2.05 ct., talla perilla, sin indicios de calentamiento según certificado GIA 1186421910.

Peso: 2,3 g

Salida: 1.500 €

220

COLGANTE

Compuesto por un diamante talla brillante antigua, peso aproximado: 0.02 ct. del que pende una perla natural aperrillada calibrada en 7.6-7.7 x 13.3 mm. aproximadamente según certificado adjunto de GCS N° 79203-71.

(Perla taladrada). Se acompaña de cadena de oro rosa.

Peso: 2 g

Salida: 1.750 €

221

SORTIJA

Realizada en oro rosa calado, formada por un zafiro rosa central facetado, peso aproximado: 12.8 ct., acompañado de diamantes talla brillante, peso total aproximado: 1.25 ct.

Peso: 13,10 g

Salida: 2.170 €

222

PENDIENTES

Realizados en oro blanco, parte superior formada por dos aguamarinas talla oval, peso total aproximado: 3.50 ct. acompañadas de dos diamantes talla brillante, peso total aproximado: 0.25 ct. rematados por dos morganitas talla perilla, peso total aproximado: 2 ct.

Peso: 4,20 g

Salida: 600 €

223

SORTIJA

Realizada en oro, forma octogonal, formada por caucho blanco reticulado, y diamantes talla brillante, peso total aproximado: 0.48 ct. Numerado: L3533.

Peso: 16,90 g

Salida: 1.400 €

224

PULSERA CARTIER. MODELO AGRAFE

Realizada en oro blanco, de estabones Panthère y cierre de reasa, cuajados por diamantes talla brillante, peso total aproximado: 3.72 ct. Firmada y numerada: CARTIER 03144C

Peso: 28 g

Salida: 6.500 €

225

SORTIJA

Realizada en oro rosa en forma de flor, estambres formados por diamantes talla brillante, peso total aproximado: 0.50 ct. pétalos cuajados por zafiros talla redonda, peso total aproximado: 12 ct. y diamantes negros talla brillante, peso total aproximado: 0.25 ct.

Peso: 19,5 g

Salida: 3.850 €



219

215

216

217

218

220

221

222

223

224
CARTIER

225

226

PENDIENTES LARGOS GINKO CARRERA Y CARRERA

Realizados en oro blanco liso y matizado con motivos florales, cuajados por diamantes talla brillante, peso total aproximado: 1.04 ct. Colección Ginko. Firmados: CARRERA Y CARRERA. Nº 267902. Peso: 15 g

Salida: 1.250 €

227

SORTIJA

Realizada en oro blanco, con esmeralda central talla esmeralda, peso aproximado: 2.80 ct. orlada por diamantes tallas: marquise y brillante, peso total aproximado: 2.62 ct. Peso: 8,10 g

Salida: 1.900 €

228

COLLAR

Realizado en oro blanco trenzado, cuajado de diamantes talla brillante, peso total aproximado: 11.58 ct. acompañados de perlas cultivadas calibradas en 7 mm. Cierre con ocho de seguridad. Peso: 118,10 g

Salida: 6.500 €

229

COLGANTE

Realizado en oro blanco con topacio azul talla pera, orlado por diamantes talla brillante, peso total aproximado: 0.08 ct. Se acompaña de cadena de oro blanco. Peso: 1,30 g

Salida: 370 €

230

COLGANTE

Realizado en oro blanco con rubí talla pera, orlado por diamantes talla brillante, peso total aproximado: 0.10 ct. Se acompaña de cadena de oro blanco. Peso: 1,50 g

Salida: 360 €

231

SORTIJA

Realizada en oro blanco en forma de nudo cuajado por diamantes talla brillante montados en grano, peso total aproximado: 5.04 ct. y rubí central talla oval montado en garras, peso total aproximado: 3.14 ct. Peso: 11,50 g

Salida: 1.800 €

232

PULSERA

Pulsera de oro blanco, tipo riviere montada en garras de cuatro puntas, peso total aproximado: 1.01ct. Peso: 8,20 g

Salida: 900 €

233

PULSERA

Pulsera de oro blanco, tipo riviere montada en garras de cuatro puntas, peso total aproximado: 2.68 ct. Peso: 9,90 g

Salida: 1.800 €

234

COLGANTE

Realizado en oro blanco, de forma circular, con pavé de diamantes talla brillante, peso total aproximado: 8.45 ct. Peso: 32 g

Salida: 4.500 €

235

SORTIJA BVLGARI OPTICAL ILLUSION

Realizada en oro blanco, acero y ónix con la parte superior giratoria. Firmada: BVLGARI. Peso: 23,50 g

Salida: 1.600 €

236

SORTIJA

Realizada en oro blanco, tipo solitario formada por brazos gallonados y un diamante central talla brillante peso aproximado: 1.53 ct. Peso: 13,5 g

Salida: 1.200 €

237

ALFILER

Realizado en oro blanco, con banda central de rubíes talla cuadrada calibrados, peso totala proximado: 2.42 ct. y motivo en forma de treból en un extremo de diamantes talla brillante antigua montados en garras, peso total aproximado: 0.30 ct. Peso: 5

Salida: 450 €

238

PENDIENTES

Realizados en oro blanco, con greca de diamantes talla brillante, peso total aproximado: 0.60 ct. Peso: 16,7 g

Salida: 600 €



226
CARRERA Y
CARRERA



229

230



231

228



227



232

233



235
BVLGARI



236



234



237



238



239

COLGANTE

Realizado en oro blanco, tipo roseta, con diamantes talla brillante, peso total aproximado: 0.22 ct. Se acompaña de cadena de oro blanco.

Peso: 1,10 g

Salida: 295 €

240

COLGANTE

Realizados en oro blanco con diamantes tallas brillante y baguette, peso total aproximado: 0.16 ct.

Peso: 1,70 g

Salida: 250 €

241

PENDIENTES LARGOS

Realizados en oro blanco, parte superior en forma de roseta de las cuales penden dos hileras formados por diamantes talla brillante, peso total aproximado: 0.89 ct. rematados en dos zafiros talla pera, peso total aproximado: 0.90 ct.

Peso: 3,80 g

Salida: 900 €

242

BROCHE

Realizado en oro blanco, formado por dos motivos florales cuajados de diamantes talla brillante antigua y 8/8, peso total aproximado: 0.60 ct. y dos perlas cultivadas centrales calibras en 6 mm.

Peso: 18,8 g

Salida: 490 €

243

SORTIJA

Realizada en oro blanco, con piedra de color verde central talla esmeralda montada en garras, enmarcada en pavé de diamantes talla brillante, peso total aproximado: 2.48 ct.

Peso: 16,20 g

Salida: 1.400 €

244

COLLAR

Realizado en oro blanco, con motivo central formado por rosetón de diamantes talla brillante del que pende una hilera de diamantes talla brillante engastados en chatón, peso total aproximado: 0.75 ct. rematado en una perla cultivada aperillada calibrada en 12 mm.

Peso: 25,30 g

Salida: 700 €

245

PULSERA

Realizada en oro, con decoración gallonada e intercalados diamantes talla brillante montados en garras de cuatro puntas, peso total aproximado: 0.90 ct., y zafiros talla cabujón. (Falta una piedra).

Peso: 45,80 g

Salida: 1.300 €

246

COLLAR

De una vuelta de perlas australianas dispuestas en disminución del centro a los lados calibradas entre 11 y 14.5 mm. Cierre realizado en oro blanco tipo bola.

Peso: 101 g

Salida: 1.600 €

247

PENDIENTES

Realizados en oro blanco en forma de flor con diamantes tallas brillante y trapecio, peso total aproximado: 0.76 ct.

Peso: 2,20 g

Salida: 660 €

248

PENDIENTES

Realizados en oro, tipo dormilona, compuestos por dos perlas australianas calibradas en 13.5 mm.

Peso: 7,9 g

Salida: 220 €

249

PULSERA

Realizada en oro blanco, tipo rivièrè, compuesta por motivo central circular de diamantes talla rosa holandesa, peso total aproximado: 0.49 ct. y diamantes talla brillante, peso total aproximado: 3.40 ct.

Peso: 23,3 g

Salida: 4.700 €

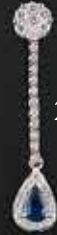
239



240



242



241



243



246



245



244



247



248



249

250

SORTIJA

Realizada en oro blanco, con diamante central talla brillante, peso aproximado: 0.16 ct. orlado por diamantes talla 8/8, peso total aproximado: 0.24 ct.

Peso: 4,60 g

Salida: 490 €

251

COLGANTE

Realizado en oro, formado por una amatista facetada.

Peso: 6,9 g

Salida: 75 €

252

PENDIENTES

Realizados en oro, formados por dos zafiros talla oval centrales montados en garras, peso total aproximado: 2.60 ct., orlados por diamantes talla marquise, peso total aproximado: 2.16 ct.

Peso: 8,8 g

Salida: 1.400 €

253

GARGANTILLA

Realizada en oro, con motivo central formado por diamantes tallas brillante y trapecio, peso total aproximado: 2.61 ct. y esmeraldas talla pera, peso total aproximado: 4.40 ct.

Peso: 11,30 g

Salida: 1.300 €

254

PIEZA

Realizada en oro blanco, en forma de ramillete floral, compuesta por esmeraldas talla perilla, peso total aproximado: 1.66 ct., y diamantes tallas brillante y 8/8, peso total aproximado: 3.77 ct., según dictamen gemológico del IGE N° D-20995.

Peso: 16,80 g

Salida: 1.950 €

255

COLLAR

De una vuelta de perlas de Tahití calibradas entre 14.8 y 12 mm. Cierre realizado en oro bicolor con diamante talla brillante, peso aproximado: 0.02 ct.

Peso: 111,1 g

Salida: 2.800 €

256

SORTIJA

Realizada en oro blanco, compuesta por esmeralda talla oval, peso aproximado: 1 ct. y bandas de diamantes talla brillante, peso total aproximado: 0.65 ct.

Peso: 9,2 g

Salida: 690 €

257

PULSERA

Realizada en oro, tipo riviére compuesta zafiros talla carré, peso total aproximado: 2.52 ct. y rubíes talla oval cabujón intercalados.

Peso: 20 g

Salida: 550 €

258

SORTIJA

Realizada en oro blanco, con piedra de color verde central orlada por diamantes talla 8/8, peso total aproximado: 0.58 ct.

Peso: 3,50 g

Salida: 450 €

259

PENDIENTES TIFFANY&CO

Realizados en platino con esmeraldas talla oval, peso total aproximado: 1.70 ct. orladas por diamantes talla brillante, peso total aproximado: 1.10 ct. Firmados: T&Co. (Ligero deterioro en uno de los vástagos).

Peso: 4,60 g

Salida: 2.500 €

260

PULSERA

Realizada en oro, formada por zafiros talla cabujón, peso total aproximado: 10.5 ct., flanqueados por diamantes talla brillante, peso total aproximado: 0.28 ct., y entrepiezas de zafiros talla carré, peso total aproximado: 1.76 ct. Cierre con doble ocho de seguridad.

Peso: 18,60 g

Salida: 1.800 €



250



255



251



253



254



256



252



257



258



259

TIFFANY&CO



260

261

SORTIJA

Realizada en oro rosa, compuesta por un cuarzo fumé facetado orlado por cuarzos ahumados talla oval y orla exterior de diamantes coñac talla brillante, peso total aproximado: 0.95 ct.

Peso: 12,30 g

Salida: 1.090 €

262

COLLAR

De una vuelta de cuentas de coral calibradas entre 11.8 y 15.6 mm. Cierre realizado en oro, tipo bola, con los extremos de diamantes talla brillante, peso total aproximado: 0.13 ct.

Peso: 126,50 g

Salida: 2.650 €

263

PENDIENTES LARGOS

Realizados en oro blanco, parte superior formada por dos cuentas de coral rosa calibradas en 11mm. rematados en dos perillas de coral rosa.

Peso: 14 g

Salida: 800 €

264

SORTIJA

Realizada en oro y esmalte, con jade central blanco orlado por diamantes talla brillante, peso total aproximado: 0.23 ct.

Peso: 12,70 g

Salida: 1.200 €

265

GARGANTILLA

Realizada en oro y oro blanco con hilera central rematada en gota, cuajada por diamantes talla brillante, peso total aproximado: 0.70 ct.

Peso: 4,30 g

Salida: 975 €

266

PENDIENTES

Realizados en oro, en forma de flor, estambres compuestos por rubíes talla redonda, peso total aproximado: 8.1 ct. y pétalos formados por diamantes talla brillante, peso total aproximado: 3.40 ct.

Peso: 28,3 g

Salida: 2.850 €

267

PENDIENTES LARGOS

Desmontables, realizados en oro blanco, compuestos por hojas cuajadas de diamantes talla brillante, peso total aproximado: 1.03 ct., y rematados en dos lágrimas de coral.

Peso: 16,9 g

Salida: 2.150 €

268

PULSERA

Realizada en oro, parte central de eslabón intercalando oro liso y matizado, a ambos lados, bandas de eslabón tipo húngaro. Cierre de lengüeta con doble ocho de seguridad.

Peso: 64,80 g

Salida: 1.950 €

269

SORTIJA SIE7E

Realizada en oro rosa, de motivos flamígeros, compuesta por un ópalo de fuego central (deteriorado), acompañado de diamantes talla brillante blancos, amarillos y coñac, peso total aproximado: 1.45 ct. (faltan 2 piedras). Firmado: SIE7E.

Peso: 31,20 g

Salida: 2.000 €

270

BROCHE CHEVALIER

Realizado en oro y vistas de platino, en forma de lazada acompañada por diamantes talla 8/8, peso total aproximado: 1.15 ct. y rubíes sintéticos.

Peso: 30,70 g

Salida: 2.400 €



261

262



263



265



264

266



267



268



269
SIE7E



270
CHEVALIER

271

COLGANTE

Realizado en oro calado con turmalinas talla marquise, esmalte y rubíes talla briolette. Se acompaña de cadena de oro y cierre de oro de 9Kt.

Peso: 15,3 g

Salida: 400 €

272

PENDIENTES

Realizados en oro, compuestos por dos ónix talla cabujón.

Peso: 6,60 g

Salida: 265 €

273

PULSERA

Realizada en oro bicolor, compuesta por eslabones geométricos con diamantes talla brillante, peso total aproximado: 1.25 ct.

Peso: 29,6 g

Salida: 1.450 €

274

SORTIJA

Realizada en oro blanco, con una perla cultivada calibrada en 10 mm. acompañada por diamantes tallas 8/8 y brillante, peso total aproximado: 0.38 ct.

Peso: 6,30 g

Salida: 500 €

275

COLLAR

De cuatro vueltas de perlas cultivadas calibradas entre 3 y 9.5 mm. dispuestas en disminución del centro a los lados. Cierre realizado en platino, de forma hexagonal, compuesto por diamantes talla brillante antigua, peso total aproximado: 0.34 ct.

Peso: 150,80 g

Salida: 1.000 €

276

PULSERA

Realizada en oro, con motivos geométricos cuajados por amatistas talla cuadrada, peso total aproximado: 2.76 ct.

Firmada: ORIDIAM. Cierre con cadenita de seguridad.

Peso: 24,1 g

Salida: 675 €

277

SORTIJA

Realizada en oro y oro blanco, compuesta por banda central de diamantes talla brillante, peso total aproximado: 0.29 ct. y rubíes talla carré.

Peso: 6,90 g

Salida: 400 €

278

SORTIJA

Realizada en oro blanco, compuesta por un zafiro amarillo natural de Sri Lanka talla cojín de 6.24 ct. sin tratamiento térmico según certificado GCS N° 79230-75 adjunto, con ocho diamantes talla brillante, peso total aproximado: 0.56 ct. Marcas inglesas.

Peso: 6,50 g

Salida: 3.400 €

279

SORTIJA

Realizada en oro blanco, tipo roseta cuajada por diamantes talla brillante, peso total aproximado: 0.72 ct. acompañados de zafiros talla redonda.

Peso: 7,60 g

Salida: 550 €

280

PULSERA

De cuatro vueltas de perlas cultivadas calibradas en 6 mm. Broche formando motivos vegetales y entrepiezas, realizados en oro.

Peso: 44,9 g

Salida: 400 €



271



272



273



274



275



276
ORIDIAM



277



278



279



280

281

COLLAR

De dos vueltas de cuentas de turquesa calibradas en 12 mm. Broche realizado en oro con rubíes talla pera, peso total aproximado: 1.55 ct. y diamantes talla brillante, peso total aproximado: 2.44 ct.

Peso: 165,70 g

Salida: 2.500 €

282

PENDIENTES LARGOS

Realizados en platino, compuestos por dos diamantes talla brillante, peso total aproximado: 0.50 ct., e hilera de zafiros calibrados talla baguette rematados en dos topacios azules talla perilla. Sistemas de oro.

Peso: 8,3 g

Salida: 1.250 €

283

SORTIJA

Realizada en oro blanco, con zafiro central naranja talla oval, peso aproximado: 2.34 ct. orlado y flanqueado por diamantes talla brillante, peso total aproximado: 1 ct.

Peso: 7,1 g

Salida: 1.400 €

284

PENDIENTES

Realizados en oro blanco, tipo dormilona, formado por dos diamantes talla brillante, peso total aproximado: 1 ct.

Peso: 2,30 g

Salida: 1.710 €

285

GARGANTILLA

Realizada en oro blanco con motivo central de forma cuadrada, cuajado por rubíes talla redonda.

Peso: 1,40 g

Salida: 250 €

286

COLGANTE

Realizado en oro blanco, formado por un rubí natural (Thailandia) según certificado GIA 2181896897, peso: 3.12 ct., orlado de diamantes talla brillante antigua, peso aproximado: 2.53 ct. Se acompaña de cadena realizada en oro blanco.

Peso: 6,60 g

Salida: 2.500 €

287

SORTIJA

Realizada en oro blanco, compuesta por una piedra de color central talla oval acompañada de un cuajado de diamantes talla brillante, peso total aproximado: 0.88 ct. (Con fleje interior).

Peso: 7,60 g

Salida: 700 €

288

PULSERA

Realizada en oro, calada con eslabones fantasía. Cierre se acompaña de cadenita de seguridad con colgante grabado en oro.

Peso: 52 g

Salida: 1.450 €

289

SORTIJA

Realizada en oro blanco, formada por un zafiro natural talla oval de 3.57 ct., sin indicios de calentamiento, según certificado GIA 6292323887, y flanqueado por 6 diamantes talla trapecio, peso total aproximado: 0.24 ct.

Peso: 3,7 g

Salida: 1.500 €

290

BROCHE

Realizado en oro liso y matizado, representando una mariposa con las alas móviles realizadas en esmalte en colores pastel.

Peso: 9,9 g

Salida: 330 €

291

PENDIENTES

Realizados en oro con turquesas talla oval y diamantes talla brillante, peso total aproximado: 0.51 ct. (Falta un sistema).

Peso: 6,60 g

Salida: 450 €

292

BROCHE

Realizado en oro, representando una mariposa. Cuerpo formado por diamantes talla brillante, peso total aproximado: 0.56 ct. (falta una piedra). Alas cuajadas de zafiros azules en degradé, peso total aproximado: 12.84 ct.

Peso: 22,70 g

Salida: 1.750 €



281



282



283



284



285

286



288



287



289



290



291



292

293

SORTIJA TRINITY CARTIER

Realizada en oro, oro blanco y oro rosa formando tres anillos entrelazados.

Peso: 9,2 g

Salida: 300 €

294

COLGANTES

Pareja de colgantes formados por dos reproducciones de monedas de metal montadas en cerco de oro.

Peso: 9 g

Salida: 60 €

295

COLLAR

Realizado en oro, motivo central formado por seis diamantes talla brillante engastados en chatón, peso total aproximado: 0.30 ct. rematado en un zafiro talla perilla, peso aproximado: 0.30 ct.

Peso: 3,4 g

Salida: 325 €

296

GARGANTILLA

Realizada en oro con motivo de cruces, la central con diamantes talla brillante, peso total aproximado: 0.03 ct.

Peso: 1,50 g

Salida: 265 €

297

PULSERA

Realizada en oro, compuesta por diamantes talla brillante engastados en chatón, peso total aproximado: 0.50 ct. separados por zafiros talla cabujón.

Peso: 18,3 g

Salida: 750 €

298

SORTIJA

Realizada en oro, compuesta por un zafiro talla oval, peso aproximado: 1 ct. con orla de diamantes talla brillante, peso total aproximado: 0.31 ct.

Peso: 5,70 g

Salida: 475 €

299

SORTIJA

Realizada en oro, formada por un zafiro talla redonda, peso aproximado: 0.60 ct., flanqueado por diamantes talla brillante, peso total aproximado: 0.38 ct.

Peso: 2,70 g

Salida: 425 €

300

GARGANTILLA

Realizada en oro, con eslabones fantasía y motivo central cruzado con dos rubíes talla oval, peso total aproximado: 0.90 ct. acompañados por diamantes talla brillante, peso total aproximado: 0.06 ct.

Peso: 22,2 g

Salida: 625 €

301

PULSERA

Realizada en oro, formada por zafiros talla corazón, peso total aproximado: 3.12 ct., y diamantes talla brillante, peso total aproximado: 2.10 ct. Cierre con ocho de seguridad.

Peso: 13,9 g

Salida: 1.200 €

302

PENDIENTES

Realizados en oro y dos diamantes talla brillante antigua montados en garras de seis puntas, peso total aproximado: 0.50 ct.

Peso: 0,90 g

Salida: 200 €

303

PULSERA

Realizada en oro, motivo central compuesto por rubíes calibrados talla carré, peso total aproximado: 2.97 ct. y diamantes talla brillante, peso total aproximado: 0.22 ct.

Peso: 26,3 g

Salida: 950 €

304

PENDIENTES

Realizados en oro, tipo media criolla, formados por rubíes calibrados talla carré, peso total aproximado: 1.68 ct. y diamantes talla 8/8, peso total aproximado: 0.04 ct.

Peso: 5,4 g

Salida: 225 €

293
CARTIER



294



295

296



297



298



299



302



302



300



303



301



304



305

COLLAR

Realizado en oro, compuesto por cadena barbada y cinco motivos circulares dispuestos en disminución del centro a los lados, con motivos mesoamericanos.

Peso: 73,20 g

Salida: 2.050 €

306

SORTIJA

Realizada en oro, de forma circular, con motivos mesoamericanos.

Peso: 12,60 g

Salida: 350 €

307

BROCHE

Realizado en oro, de forma circular, compuesto por motivos mesoamericanos.

Peso: 21 g

Salida: 590 €

308

COLGANTE

Realizado en oro, compuesto por un diente de facochero.

Peso: 9,6 g

Salida: 120 €

309

COLGANTE

Realizado en oro, compuesto por un diente de facochero.

Peso: 11,2 g

Salida: 120 €

310

SORTIJA

Realizada en oro, motivo central representando un Faraón egipcio.

Peso: 15,5 g

Salida: 360 €

311

PULSERA

Realizada en oro, formada por seis porcelanas chinas.

Peso: 48,6 g

Salida: 1.000 €

312

PENDIENTES

Realizados en oro, de forma circular, con motivos mesoamericanos.

Peso: 12,80 g

Salida: 350 €

313

PULSERA

Realizada en oro rosa y amarillo, compuesta por seis placas octogonales con motivos mesoamericanos.

Peso: 74,80 g

Salida: 2.000 €



306

307

308

309

305

312

310

311

313

314

PENDIENTES

Realizados en oro, formados por una hilera de diamantes talla brillante, peso total aproximado: 0.60 ct. rematada en dos zafiros talla perilla, peso total aproximado: 0.80 ct.

Peso: 4,4 g

Salida: 350 €

315

PENDIENTES

Realizados en oro con rubíes talla redonda, peso total aproximado: 1.20 ct. orlados por diamantes talla brillante, peso total aproximado: 1.28 ct. (Vástagos deteriorados y un sistema es de metal).

Peso: 3,80 g

Salida: 475 €

316

COLLAR MAYORS

Realizado en oro, compuesto por tres cadenas tipo cordón unidas por tres rosetas de diamantes talla brillante, peso total aproximado: 2.70 ct. Firmado: MAYORS.

Peso: 36,50 g

Salida: 2.800 €

317

PULSERA

Pulsera realizada en oro y entrepiezas de oro blanco con piedras de imitación.

Peso: 15,10 g

Salida: 430 €

318

SORTIJA

Realizada en oro compuesta por una turmalina verde talla oval.

Peso: 7,40 g

Salida: 315 €

319

SORTIJA

Realizada en oro, formada por una turmalina rosa talla oval.

Peso: 7,90 g

Salida: 315 €

320

SORTIJA

Realizada en oro, formada por un rubí central talla perilla, peso aproximado: 0.30 ct.

Peso: 1,70 g

Salida: 160 €

321

SORTIJA

Realizada en oro, formada por un zafiro talla perilla, peso aproximado: 0.30 ct.

Peso: 1,80 g

Salida: 160 €

322

PULSERA

Realizada en oro, tipo torque, rematada en los extremos por dos cuarzos citrinos talla cabujón.

Peso: 9,70 g

Salida: 330 €

323

PULSERA

Realizada en oro, tipo torque, rematada en los extremos por dos turmalinas verdes talla cabujón.

Peso: 10,20 g

Salida: 330 €

324

PULSERA

Realizada en oro, tipo torque, rematada en los extremos por dos turmalinas rosas talla cabujón.

Peso: 10,40 g

Salida: 330 €

325

GARGANTILLA

Realizada en eslabones planos de oro brillo y mate, con entrepiezas de oro blanco cuajadas por piedras de imitación.

Peso: 37,20 g

Salida: 990 €



314

316

315

317

318

319

320

321

322

323

324

325

326

SORTIJA

Realizada en oro, compueta por una calcedonia verde facedada talla oval orlada por granates tsavoritas talla redonda.

Peso: 8 g

Salida: 800 €

327

PENDIENTES LARGOS<

Realizados en oro blanco y rosa, compuestos por aguamarinas y rubís facetados, acompañados de diamantes talla brillante, peso total aproximado: 0.20 ct.

Peso: 12,7 g

Salida: 850 €

328

GARGANTILLA

Realizada en oro blanco con amatista verde talla triángulo, peso aproximado: 11.32 ct. orlada por granates tsavoritas talla redonda, peso total aproximado: 0.63 ct. Se acompaña de cordón de seda verde.

Peso: 10,80 g

Salida: 550 €

329

GARGANTILLA

Realizada en oro blanco, compuesta por flores de colores formadas por piedras de color verde, rosa y amarillo.

Peso: 29,5 g

Salida: 1.700 €

330

BRAZALETE

Realizado en oro rosa liso y matizado, rematado en un extremo por una cabeza de pantera con la boca abierta, hocico de diamantes blancos y ojos de diamantes negros, rematada en el otro extremo, por detalle de oro blanco con diamantes negros. Peso total aproximado de todos los diamantes: 0.27 ct. Firmada: 3XAA y numeración ilegible.

Peso: 25,20 g

Salida: 790 €

331

PENDIENTES

Realizados en oro blanco, tipo criolla, con dos bandas de diamantes talla brillante, peso total aproximado: 0.20 ct.

Peso: 6,5 g

Salida: 390 €

332

SORTIJA

Realizada en oro rosa, compuesta por una calcedonia talla cabujón.

Peso: 9 g

Salida: 700 €

333

PENDIENTES

Realizados en oro blanco, tipo medias criollas con motivos decorativos en forma de cruz acompañadas por diamantes talla 8/8, peso total aproximado: 0.17 ct.

Peso: 7,80 g

Salida: 300 €

334

SORTIJA

Realizada en oro blanco, con motivo decorativo en forma de cruz acompañada por diamantes talla 8/8, peso total aproximado: 0.08 ct.

Peso: 4,7 g

Salida: 200 €

335

PENDIENTES

Realizados en oro blanco con zafiros verdes talla pera, peso total aproximado: 0.95 ct., orlados por diamantes talla baguette, peso total aproximado: 0.31 ct.

Peso: 1,80 g

Salida: 365 €

336

CRUZ MASRIERA

Realizada en plata en su color, con esmalte de colores pastel representando motivos vegetales. Firmada: MASRIERA.

Peso: 26,2 g

Salida: 70 €



326

329

330

327

328

331

332

333

335

334

336

MASRIERA

337

JUEGO DE PENDIENTES Y COLGANTE

Realizados en plata, representando motivo de pájaros con piedras de color y piedras de imitación. El colgante se acompaña de cadena de plata.

Peso: 13,50 g

Salida: 125 €

338

JUEGO SORTIJA Y PENDIENTES

Realizados en plata, representando cabezas de pantera, cuajadas por piedras de color y piedras de imitación.

Peso: 18,60 g

Salida: 115 €

339

SORTIJA

Realizada en plata en forma de cocodrilo, cuajado por piedras de color y piedras de imitación.

Peso: 15,90 g

Salida: 110 €

340

SORTIJA

Realizada en plata, representando un loro sobre una rama, cuajado por piedras de color y piedras de imitación con perlas.

Peso: 27,90 g

Salida: 170 €

341

SORTIJA

Realizada en plata, representando cabeza y cola de caballo, cuajada por piedras de color y piedras de imitación.

Peso: 11,90 g

Salida: 100 €

342

PENDIENTES

Realizados en plata en forma de pájaros, cuajados con piedras de color y piedras de imitación.

Peso: 11,20 g

Salida: 95 €

343

SORTIJA

Realizada en plata representando una cabeza de fox terrier, cuajada por piedras de color y piedras de imitación.

Peso: 12,30 g

Salida: 100 €

344

SORTIJA

Realizada en plata, representando la cabeza de un perro abrazando la sortija con sus patas, cuajada con piedras de color y piedras de imitación.

Peso: 22,30 g

Salida: 150 €



338

337

341

342

343

344

339

340

345

COLLAR SIRANI

Realizado en plata rosa, formado por amatistas facetadas.

Peso: 64,7 g

Salida: 170 €

346

COLLAR SIRANI MINI

Realizado en cadena de plata rodinada en rosa e intercalados cuarzos ahumados facetados montados en chatones adaptados a la forma exacta de la gema.

Salida: 170 €

347

COLLAR SIRANI

Realizado en cadena de plata rodinada en rosa e intercalados cuarzos ahumados facetados montados en chatones adaptados a la forma exacta de la gema.

Peso: 64,8 g

Salida: 170 €

348

PENDIENTES LARGOS

Realizados en plata rodinada en rosa en forma de lirio con un hada, esmaltados y con piedras de color.

Peso: 10,90 g

Salida: 140 €

349

SORTIJA

Realizada en plata dorada, formando motivos florales esmaltados en mate con piedras de color y piedras de imitación.

Peso: 9,60 g

Salida: 135 €

345



346



347



348



349



350

PENDIENTES LARGOS

Realizados en plata en su color, formados por motivos florales y de perillas, realizados con turquesas, piedras de color y piedras de imitación.

Peso: 19 g

Salida: 170 €

351

PULSERA

Realizada en plata en su color con motivos florales y vegetales de nácar, esmalte, piedras de color y piedras de imitación.

Peso: 14,60 g

Salida: 235 €

352

COLLAR

Realizado en plata dorada, con dos rosetones a ambos lados, de los cuales penden seis cadenas dispuesta en disminución e intercaladas turmalinas facetadas de diferentes colores y cianitas ovaladas.

Peso: 40,2 g

Salida: 260 €

353

COLLAR LARGO

Realizado en plata dorada formado por tres cadenas con turmalinas, y dos rosetones a ambos lados, de los cuales penden tres cadenas dispuesta en disminución e intercaladas turmalinas de diferentes colores.

Salida: 260 €

354

PULSERA

Realizada en plata dorada con motivos florales y de mariposa, realizados en cristal con piedras de imitación y perlas.

Peso: 7 g

Salida: 155 €

355

PENDIENTES LARGOS

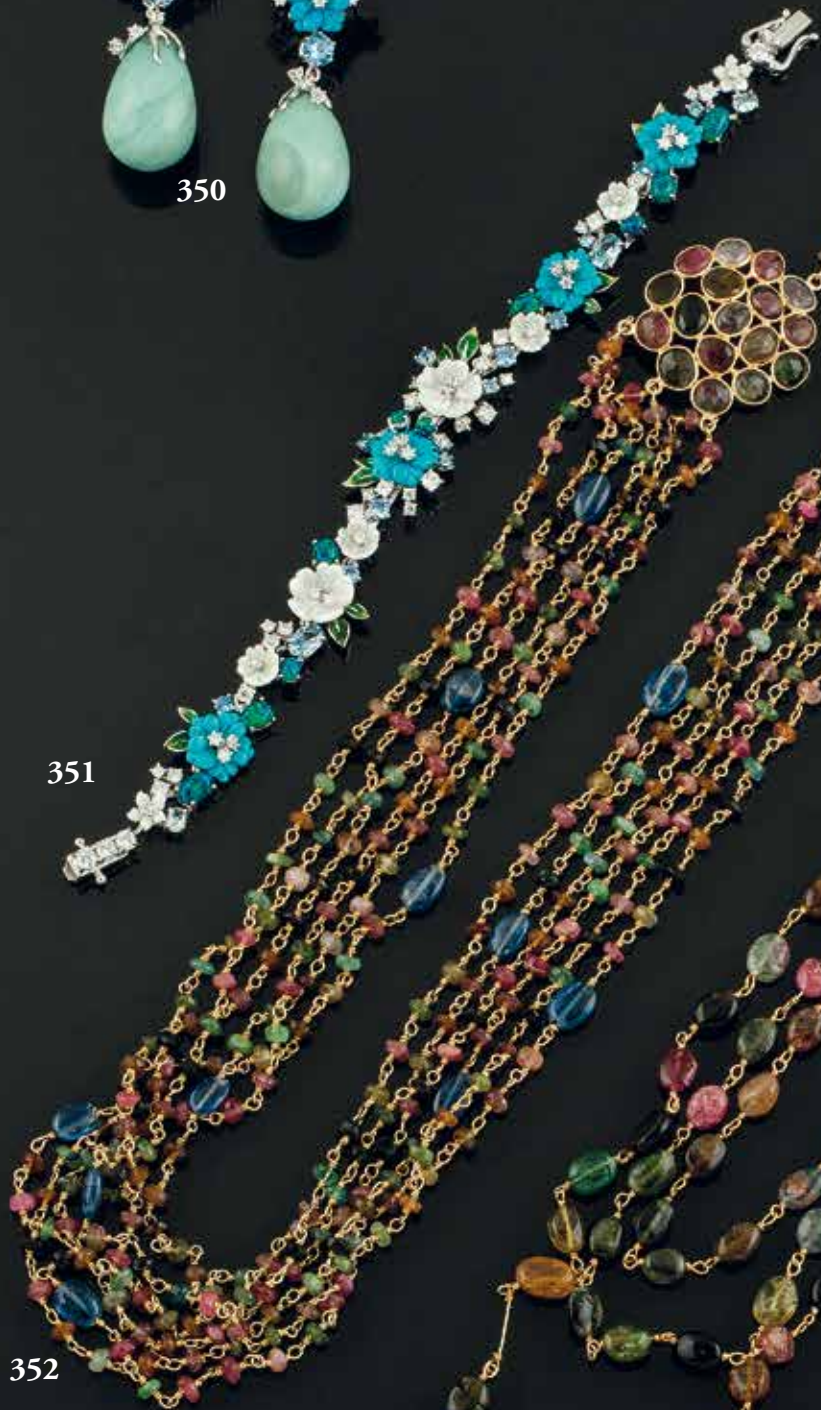
Realizados en plata dorada con motivos florales y de mariposa, realizados en cristal con piedras de imitación y perlas.

Peso: 10,10 g

Salida: 175 €



350



351

352

353



354



355

356

COLGANTE "PIRÁMIDE" BVLGARI

Realizado en oro, compuesto por un cuarzo citrino talla cabujón piramidal. Se acompaña de cordón textil con cierre realizado en oro. Firmado: BVLGARI.

Peso: 31,4 g

Salida: 1.100 €

357

PENDIENTES "PIRÁMIDE" BVLGARI

Realizados en oro amarillo, compuestos por dos cuarzos citrinos talla cabujón piramidal. Firmados: BVLGARI.

Peso: 29,80 g

Salida: 1.400 €

358

SORTIJA BVLGARI

Realizada en oro, compuesta por amatistas, citrinos, peridotos y turmalinas. Firmada: BVLGARI.

Peso: 16,6 g

Salida: 650 €

359

PENDIENTES

Realizados en oro, tipo criollas, con motivos gallonados.

Peso: 25,4 g

Salida: 640 €

360

PENDIENTES SABBADINI

Realizados en oro, formados por pétalos de los que brotan 8 flecos, todo cuajado de diamantes talla brillante y trapecio, peso total aproximado: 13.68 ct. Firmados: SABBADINI.

Peso: 50,7 g

Salida: 10.000 €

361

PULSERA

Realizada en oro y oro blanco, formada por eslabones fantasma. Cierre con ocho de seguridad.

Peso: 43,7 g

Salida: 1.300 €

362

GARGANTILLA

Realizada en oro, tipo Rivière, compuesta por diamantes talla brillante engastados en chatones, peso total aproximado: 2.13 ct. Cierre con doble ocho de seguridad.

Peso: 48,6 g

Salida: 3.900 €

363

PENDIENTES

Realizados en oro blanco, tipo criollas, cuajadas de diamantes talla baguette, peso total aproximado: 4.24 ct. Firmados: OD.

Peso: 9,5 g

Salida: 3.000 €

364

PENDIENTES ALDAO

Realizados en oro blanco, formados por diamantes talla brillante, peso total aproximado: 0.90 ct., y rematados en dos amatistas talla perillas. Firmados: ALDAO.

Peso: 9,3 g

Salida: 800 €



356
BVLGARI



359



360
SABBADINI



357
BVLGARI



358
BVLGARI



361



362



363



364
ALDAO

365

CADENA

Realizada en oro, formada por eslabones tipo "Forxat", y diamantes talla brillante engastados en chatón, peso total aproximado: 0.20 ct.

Peso: 3,7 g

Salida: 225 €

366

GARGANTILLA ALDAO

Realizada en oro, formada por eslabones barbados. Cierre con ocho de seguridad. Firmada: ALDAO.

Peso: 38,4 g

Salida: 900 €

367

PENDIENTES PONTE VECCHIO

Realizados en oro amarillo martellé, pieza central de oro blanco con diamantes talla brillante, peso total aproximado: 0.12 ct., y lapislázuli. Firmados: PONTE VECCHIO.

Peso: 19,8 g

Salida: 450 €

368

COLLAR

Realizado en oro, tipo barbado formado por entrepiezas compuestas por zafiros talla cabujón y diamantes talla brillante, peso total aproximado: 0.97 ct.

Peso: 77,3 g

Salida: 2.950 €

369

COLLAR

Realizado en oro liso y grafilado, alternado con piezas de madera, compuesto por eslabones ovalados y circulares.

Cierre oculto.

Peso: 46,6 g

Salida: 850 €

370

COLLAR

Realizado en oro trenzado. Longitud: 80 cm.

Peso: 67 g

Salida: 2.100 €

371

BROCHE COLGANTE

Siguiendo modelos del siglo XVIII, realizado en oro, calado, formado por motivos vegetales, esmeraldas y piedras de color. Púa de metal.

Peso: 16 g

Salida: 490 €

372

SORTIJA

Realizada en oro, compuesta por una turquesa central engastada en garras, orlada por cuentas de coral esféricas (falta una piedra) móviles, y brazos cuajados por zafiros talla redonda, peso total aproximado: 1.50 ct.

Peso: 30,7 g

Salida: 900 €

365



366
ALDAO



367
PONTE
VECCHIO



368



369



370



371



372

374

ENCENEDOR S.T. DUPONT

Realizado en metal chapado en oro con decoración estriada. Numerado: 1D3AJ43. Se acompaña de estuche original. Peso: 80,1 g

Salida: 70 €

375

ENCENEDOR S.T. DUPONT

Realizado en metal bicolor con decoración rayada en dos direcciones. Numerado: 12HDF45. Se acompaña de estuche. Peso: 102,1 g

Salida: 170 €

376

ENCENEDOR DUPONT

Realizado en metal y laca china. Firmado y numerado: ST DUPONT PARÍS 1I4BE25. Deterioros por el uso. Peso: 93,40 g

Salida: 25 €

377

ENCENEDOR DUPONT

Realizado en metal y laca china negra. Firmado y numerado: ST DUPONT PARÍS 1F0DP09. Deterioros por el uso. Peso: 94,60 g

Salida: 25 €

378

ENCENEDOR S.T. DUPONT

Realizado en metal plateado, con decoración de punta de diamante. Numerado: 83AFL35. Se acompaña de estuche y documentación. Peso: 94,70 g

Salida: 80 €

379

ENCENEDOR DUPONT

Realizado en metal plateado, diseño geométrico y piel. Firmado y numerado: ST DUPONT PARÍS 1ARAV98. Peso: 117 g

Salida: 25 €

380

ENCENEDOR DUPONT

Realizado en metal plateado, decoración estriada y piel negra. Firmado y numerado: ST DUPONT PARÍS 1CPCE65. Peso: 100,60 g

Salida: 25 €

381

ENCENEDOR DUPONT GATSBY ABTRACTIONS

Realizado en metal chapado en paladio y laca china, edición limitada 2049/2500. Firmado: ST DUPONT. Deterioros por el uso. Peso: 116 g

Salida: 25 €

382

ENCENEDOR DUPONT

Realizado en metal plateado. Firmado y numerado: ST DUPONT PARÍS 1ENADO4. Peso: 114 g

Salida: 25 €

383

CORTAPUROS DUPONT

Realizado en metal plateado, corte guillotina. Decoración grafilada. Firmado: ST DUPONT PARÍS. Peso: 38,60 g

Salida: 30 €

384

MEZCLADOR DE COMBINADOS CARTIER MUST

Realizado en acero liso y matizado, rematado en motivo circular con el característico aro tricolor. Firmado: CARTIER. Se acompaña de estuche original. Peso: 5,5 g

Salida: 230 €

385

ABRECARTAS CARTIER MUST

Realizado en acero, rematado en un círculo y motivo de aro tricolor. Firmado: CARTIER. N° 001622. Se acompaña de estuche original. Peso: 11 g

Salida: 230 €

386

MONEDA

Realizada en plata en su color. Anverso: "ELIZABETH II AUSTRALIA 30 DOLLARS". Reverso: "THE AUSTRALIAN KOOKABURRA 1 KILO 999 SILVER. 1997". Peso: 1.001,60 g

Salida: 300 €

374



375



376



377



378



379



380



381



382



384



385



383



386

387

RELOJ JOYA

Realizado en oro rosa y oro blanco para señora. Caja oculta cuadrada con tapa compuesta por diamantes talla 8/8, peso total aproximado: 0.24 ct. Funciones: horarias y minuterías. Esfera beige rayada, numeración mixta: baquetonada y puntos. Sistema de carga manual. Brazaletes realizado en oro rosa calado. Se acompaña de cadenilla de seguridad.

Peso: 41,90 g

Salida: 2.000 €

388

RELOJ JOYA UW

Realizado en oro para señora. Caja rectangular, bisel liso y con diamantes tallas brillante y 8/8, peso total aproximado: 1.33 ct.. Funciones: horarias y minuterías. Esfera negra, numeración mixta: baquetonada y arábica, agujas tipo bastón. Sistema de carga manual. Brazaletes realizado en oro y piedras de color. Firmado: J. ROCA.

Peso: 53,20 g

Salida: 1.400 €

389

RELOJ MAURICE LACROIX

Realizado oro para señora. Caja hexagonal, bisel formado por diamantes talla brillante, peso total aproximado: 0.37 ct. Funciones: horarias y minuterías. Esfera blanca, numeración mixta: puntos y baquetonada, agujas tipo bastón. Movimiento de cuarzo. Brazaletes de oro compuesto por diamantes talla brillante, peso total aproximado: 1.76 ct. y zafiros talla redonda, peso total aproximado: 2.28 ct. Nº 010BZ/B8015.

Peso: 26,30 g

Salida: 1.250 €

390

RELOJ AUDEMARS PIGUET ROYAL OAK

Realizado en oro para señora. Caja atonelada, bisel octogonal atornillado. Diámetro: 24 mm. Funciones: horarias, minuterías y calendario. Esfera dorada con decoración reticulada, numeración baquetonada, agujas tipo bastón y ventana para calendario a las 3h. Movimiento de cuarzo. Brazaletes de oro con cierre desplegable oculto. Se acompaña de estuche.

Peso: 81,70

Salida: 6.000 €

391

RELOJ CARTIER PANTHERE

Realizado en oro para señora. Caja cuadrada con diamantes talla brillante, peso total aproximado: 0.29 ct. y bisel atornillado. Diámetro: 22 mm. Funciones: horarias y minuterías. Esfera blanca, numeración romana, agujas pavonadas en azul tipo bastón. Movimiento de cuarzo. Brazaletes de oro con cierre desplegable oculto.

Peso: 66 g

Salida: 4.800 €

392

RELOJ CARTIER PANTHERE

Realizado en oro para señora. Caja cuadrada, bisel cuajado de diamantes talla brillante, peso total aproximado: 1.21 ct. Diámetro: 22 mm. Funciones: horarias y minuterías. Esfera blanca, numeración romana, agujas pavonadas en azul tipo bastón. Movimiento de cuarzo. Brazaletes de oro con cierre desplegable oculto. Nº 866911 31282

Peso: 63,60 g

Salida: 6.250 €

393

RELOJ CARTIER PANTHERE

Realizado en oro para señora. Caja cuadrada y bisel cuajado de diamantes talla 8/8. Diámetro: 22 mm. Funciones: horarias y minuterías. Esfera cuajada de diamantes talla 8/8, peso total aproximado de todos los diamantes: 0.91 ct. Numeración invisible, agujas tipo bastón. Movimiento de cuarzo. Brazaletes de oro con cierre desplegable oculto. Nº 8057915 07751.

Peso: 70,70 g

Salida: 7.500 €

387



388



389



390



391



392



393

394

RELOJ CARTIER SANTOS DUMONT

Realizado en oro liso y matizado para señora. Caja cuadrada, bisel atornillado. Diámetro: 27 mm. Funciones: horarias y minuterías. Esfera blanca (deteriorada), numeración romana, agujas tipo bastón pavonadas en azul. Sistema de carga manual. Pulsera realizada en piel con hebilla de metal dorado. Nº 960540518. Peso: 29,40 g

Salida: 2.800 €

395

RELOJ CHOPARD ST. MORITZ

Realizado en acero y oro para señora. Caja hexagonal, bisel con diamantes talla 8/8, peso total aproximado: 0.06 ct. Diámetro: 19 mm. Funciones: horarias y minuterías. Esfera granate, numeración de diamantes talla 8/8 y agujas tipo bastón. Movimiento de cuarzo. Brazaletes de acero y oro con cierre desplegable. Nº SM 27077 8067-11
Peso: 42,40 g

Salida: 1.500 €

396

RELOJ CARTIER DIVAN

Realizado en acero. Caja redonda, bisel liso. Medida: 32 mm. Funciones: horarias y minuterías. Esfera crema, numeración romana, agujas pavonadas en azul tipo espada. Movimiento de cuarzo. Pulsera de piel negro con hebilla de acero originales. Ref: 2599. Nº 196667CE. Se acompaña de pulsera de piel verde adicional, documentación y estuche.
Peso: 32,30 g

Salida: 1.300 €

397

RELOJ ROLEX CELLINI

Realizado en oro para señora. Caja redonda, bisel liso. Diámetro: 26 mm. Funciones: horarias y minuterías. Esfera negra, numeración baquetonada, agujas tipo lanza. Movimiento de cuarzo. Pulsera de piel marrón con cierre desplegable realizado en oro. Ref: 6621 Nº E654251. Se acompaña de documentación y estuche rojo. Peso: 42,10 g

Salida: 1.300 €

398

RELOJ UNIVERSAL GENEVE

Realizado en oro blanco para señora. Caja rectangular, bisel con diamantes talla 8/8, peso total aproximado: 0.20 ct. Diámetro: 20 mm. Funciones: horarias y minuterías. Esfera plateada, numeración baquetonada, agujas tipo bastón. Sistema de carga manual. Brazaletes integrado tipo esterilla realizado en oro blanco. Peso: 59,40 g

Salida: 1.250 €

399

RELOJ CARTIER PANTHERE

Realizado en acero y oro para señora. Caja cuadrada, bisel liso. Medida: 22 mm. Funciones : horarias y minuterías. Esfera beige (cristal roto), numeración romana, agujas tipo bastón pavonadas en azul. Movimiento de cuarzo. Brazaletes original de acero y oro. Nº 166921/049727.
Peso: 49,50 g

Salida: 725 €

400

RELOJ CARTIER SANTOS

Realizado en acero y oro para señora. Caja redonda, bisel realizado en oro atornillado. Diámetro: 24 mm. Funciones: horarias y minuterías. Esfera beige, numeración romana, agujas tipo bastón pavonadas en azul. Movimiento de cuarzo. Brazaletes original de acero y oro. Nº 669202751.
Peso: 42,30 g

Salida: 725 €

401

RELOJ ZENITH

Realizado en oro blanco, para señora. Caja cuadrada, orlada por catorce diamantes talla 8/8, peso total aproximado: 1.04 ct., y dos zafiros talla oval. Funciones: horarias y minuterías. Esfera gris, numeración baquetonada y agujas tipo bastón. Sistema de carga manual. Brazaletes integrado tipo esterilla realizado en oro blanco. Cierre con cadenilla de seguridad. Nº: 564A927.
Peso: 29,10 g

Salida: 890 €



394



395

396



397



398



399



400



401

402

RELOJ ZENITH PORT ROYAL

Realizado en acero para caballero. Caja rectangular, bisel liso. Medidas: 24 mm. Funciones: horarias, minuteras y segunderas. Esfera gris, numeración arábica, agujas tipo bastón y esfera segundero a las 6h. Movimiento de cuarzo. Brazaletes de acero con cierre oculto desplegable. Se acompaña de estuche original. N° 02.0250.886.

Peso: 74,50 g

Salida: 300 €

403

RELOJ TISSOT

Realizado en acero para caballero. Caja rectangular, bisel liso. Medida: 24 mm. Funciones: horarias, minuteras y calendario. Esfera nacarada, numeración mixta: romana y de brillantes, agujas tipo bastón y ventana para calendario a las 3h. Movimiento de cuarzo. Brazaletes de acero con cierre oculto desplegable. N°T007309 A/11JA0702249. Se acompaña de estuche original.

Peso: 92,60 g

Salida: 150 €

404

RELOJ CARTIER SANTOS

Realizado en acero y oro para señora. Caja redonda, bisel de oro atornillado. Diámetro: 27 mm. Funciones: horarias y minuteras. Esfera blanca, numeración romana y agujas tipo bastón. Movimiento de cuarzo. Brazaletes de acero y oro con cierre desplegable oculto. N° 8191320474

Peso: 45,40 g

Salida: 1.000 €

405

RELOJ ROLEX OYSTER PERPETUAL DATE

Realizado en acero para señora. Caja redonda, bisel liso. Diámetro: 26 mm. Funciones: horarias, minuteras, segunderas y calendario. Esfera crema (deteriorada), numeración baquetonada, agujas tipo bastón y ventana para calendario con lupa a las 3h. Brazaletes Jubilé de acero con cierre desplegable.

Peso: 44,20 g

Salida: 700 €

406

RELOJ ROLEX OYSTER PERPETUAL DATE JUST

Realizado en acero para señora. Caja redonda, bisel estriado de oro blanco. Diámetro: 26 mm. Funciones: horarias, minuteras, segunderas y calendario. Esfera blanca, numeración romana, agujas tipo bastón y ventana con lupa para calendario alas 3h. Sistema de carga automático. Brazaletes jubilee con cierre desplegable. Ref:79174 N° F818650. Se acompaña de documentación y estuche rojo.

Peso: 53,90 g

Salida: 1.500 €

407

RELOJ ROLEX OYSTER PERPETUAL

Realizado en acero y oro para cadete. Caja redonda, bisel estriado realizado en oro. Diámetro: 31 mm. Funciones: horarias, minuteras, segunderas y calendario. Esfera dorada, numeración baquetonada, agujas tipo bastón y ventana para calendario con lupa a las 3h. Sistema de carga automático. Brazaletes de acero original con cierre desplegable.

Peso: 70,80 g

Salida: 2.300 €

408

RELOJ ROLEX OYSTER PERPETUAL DATE

Realizado en acero y oro para señora. Caja redonda, bisel estriado realizado en oro. Diámetro: 26 mm. Funciones: horarias, minuteras, segunderas y calendario. Esfera dorada, numeración baquetonada, agujas tipo bastón y ventana para calendario con lupa a las 3h. Sistema de carga automático. Brazaletes de acero y oro con cierre desplegable.

Ref.: 6917

Peso: 45,80 g

Salida: 880 €



402



403



404



405



406



407



408

409

RELOJ EBEL 1911

Realizado en oromatizado. Caja redonda, bisel liso atornillado. Diámetro: 35 mm. Funciones: horarias, minuterías, segunderas y calendario. Esfera blanca, numeración romana, agujas tipo bastón y ventana para calendario a las 3h. Movimiento de cuarzo. Brazaletes de piel con hebilla realizada en oro. Nº 74104645 887902

Peso: 59,60 g

Salida: 1.900 €

410

RELOJ VACHERON CONSTANTIN EXTRAPLANO.

Realizado en oro para caballero. Caja redonda, bisel liso. Diámetro: 34 mm. Funciones: horarias y minuterías. Esfera beige, numeración baquetonada y agujas tipo bastón. Sistema de carga manual. Pulsera de piel marrón y hebilla realizada en oro. Grabado (Lourdes 11-2-60).

Peso: 26,70 g

Salida: 1.800 €

411

RELOJ ROLEX

Realizado oro para caballero. Caja redonda, bisel liso. Diámetro: 34 mm. Funciones: horarias y minuterías. Esfera beige (ligero deterioro), numeración mixta: puntos y romana, agujas tipo dauphine. Sistema de carga manual. Pulsera de piel marrón.

Peso: 32,50 g

Salida: 2.300 €

412

RELOJ BREITLING CADETTE

Realizado en oro para caballero. Caja redonda, bisel liso. Diámetro: 37 mm. Funciones: horarias, minuterías, segunderas y crono. Esfera dorada, numeración mixta, agujas tipo bastón y dos esferas contadoras del crono. Sistema de carga manual. Brazaletes de piel y hebilla de metal.

Peso: 41,10 g

Salida: 2.500 €

413

RELOJ BAUME & MERCIER

Realizado en oro para caballero. Caja cuadrada, bisel liso. Diámetro: 33 mm. Funciones: horarias, minuterías, segunderas y calendario. Esfera crema, numeración romana, agujas tipo bastón y ventana para calendario a las 6h. Sistema de carga automático. Brazaletes de piel negro con hebilla de metal. Nº 2956381 MV045176

Peso: 53,30 g

Salida: 1.900 €

414

RELOJ MONTBLANC MEISTERSTÜCK

Realizado en oro para caballero. Caja redonda, bisel liso. Diámetro: 32 mm. Funciones: horarias, minuterías, segunderas y calendario. Esfera con decoración guilloché, numeración arábiga, agujas tipo luna de breguet y ventana para calendario a las 6h. Sistema de carga automático. Brazaletes de piel negro con hebilla de metal. Nº CC58424 7009

Peso: 50,30 g

Salida: 1.600 €

415

GEMELOS

Realizados en oro, rectangulares con decoración grafilada.

Peso: 8,20 g

Salida: 230 €

416

RELOJ CARTIER

Realizado en oro. Caja redonda, bisel liso. Diámetro: 30 mm. Funciones: horarias y minuterías. Esfera blanca, numeración romana, agujas tipo bastón. Movimiento de cuarzo. Pulsera de piel negra con cierre de oro original despegable. Nº 810011763.

Peso: 34,40 g

Salida: 1.250 €

417

RELOJ PHILIPPE VANDIER

Realizado en oro para caballero. Caja redonda, bisel liso realizado en platino, trasera con maquinaria vista. Diámetro: 34,5 mm. Funciones: horarias, minuterías, segunderas y calendario. Esfera con decoración guilloché, numeración baquetonada, agujas tipo bastón y ventana para calendario a las 3h. Sistema de carga automático. Brazaletes de piel con hebilla de metal.

Peso: 52,90 g

Salida: 1.200 €

409



411



413



410



412



414



415



416



417



418

RELOJ JWI

Realizado en acero para señora. Caja oval, bisel formado por diamantes talla brillante, peso total aproximado: 2.39 ct. Funciones: horarias y minuterías. Esfera nacarada, numeración romana, agujas tipo bastón. Movimiento de cuarzo. Pulsera de piel marrón. Nº 9522-46.
Peso: 64,80 g

Salida: 1.200 €

419

RELOJ RICHARD JUNOT INT. SQUARE

Realizado en oro blanco. Caja rectangular, bisel de diamantes talla brillante, peso total aproximado: 5.37 ct. Diámetro: 31 mm. Funciones: horarias y minuterías. Esfera nacarada con diamantes talla brillante, peso total aproximado: 0.17 ct., numeración invisible y agujas tipo bastón. Movimiento de cuarzo. Brazaletes realizado en oro blanco compuesto por tres bandas de rosetas de diamantes talla brillante, peso total aproximado: 6.38 ct. y cierre desplegable oculto. Nº W3271
Peso: 128,3 g

Salida: 18.500 €

420

RELOJ RICHARD JUNOT

Realizado en oro blanco para señora. Caja aperillada, bisel formado por diamantes blancos y brown talla brillante, peso total aproximado: 5.35 ct. Funciones: horarias y minuterías. Esfera nacarada, numeración baquetonada, agujas tipo dauphine. Movimiento de cuarzo. Pulsera de piel beige. Nº W2668.
Peso: 60,60 g

Salida: 1.800 €

421

GEMELOS MONT BLANC

Realizados en metal dorado, con decoración estriada y placa octogonal de nácar. Barrita con rematada en ambos extremos con la estrella característica la marca. Firmados: MONT BLANC. Se acompaña de estuche original.
Peso: 10 g

Salida: 30 €

422

GEMELOS

Realizados en oro, compuestos por dos turmalinas y dos rodolitas talla oval.
Peso: 5,60 g

Salida: 800 €

423

RELOJ ROLEX CELLINI

Realizado en oro para caballero. Caja redonda, bisel liso. Diámetro: 33 mm. Funciones: horarias y minuterías. Esfera crema (cristal rayado), numeración baquetonada y agujas tipo bastón. Sistema de carga manual. Brazaletes de oro original. Nº 1135942.
Peso: 61,10 g

Salida: 1.600 €

424

RELOJ CARTIER ROADSTER

Realizado en acero y oro. Caja atonelada, bisel liso realizado en oro. Diámetro: 36 mm. Funciones: horarias, minuterías, segunderas y calendario. Esfera guilloché plateada, numeración romana, agujas luminiscentes tipo bastón y ventana para calendario a las 3h. Sistema de carga automático. Brazaletes realizado en acero y oro con cierre desplegable oculto. Nº 239770CE 2510. Se acompaña de estuche.
Peso: 147,50 g

Salida: 2.900 €

425

RELOJ ETERNA

Realizado en oro para caballero. Caja rectangular, bisel liso. Funciones: horarias, minuterías, segunderas y calendario. Esfera beige, numeración mixta: baquetonada y arábica, agujas luminiscentes tipo Dauphine, ventana para calendario a las 6 h. Sistema de carga automático. Pulsera de piel. Nº: 164.970.
Peso: 70,1 g

Salida: 2.200 €

418



419



420



421



424



422

423



425

426

RELOJ CERTINA

Realizado en acero para caballero. Caja redonda, bisel giratorio unidireccional graduado 60 minutos. Funciones: horarias, minuterías, segunderías y calendario. Esfera de color verde, numeración de puntos, agujas tipo bastón y ventana para calendario a las 3 h. Sistema de carga manual. Brazaletes de acero original.

Peso: 185,60 g

Salida: 100 €

427

RELOJ CERTINA

Realizado en acero para caballero. Caja redonda, bisel giratorio unidireccional graduado 60 minutos. Funciones: horarias, minuterías, segunderías y calendario. Esfera de color negro, numeración baquetonada, agujas tipo bastón y ventana para calendario a las 3 h. Sistema de carga manual. Pulsera de piel marrón.

Peso: 82,20 g

Salida: 100 €

428

RELOJ ORIENT

Realizado en acero para caballero. Caja redonda, bisel liso. Funciones: horarias, minuterías, segunderías y calendario. Esfera de color beige, numeración romana, agujas tipo dauphine y ventana para calendario a las 3 h. Sistema de carga manual. Pulsera de piel marrón original.

Peso: 65,70 g

Salida: 100 €

429

GEMELOS

Realizados en oro formando motivos geométricos con placas de nácar y de ónix.

Peso: 4,60 g

Salida: 180 €

430

GEMELOS

Realizados en oro, contorno romboidal con dos diamantes talla brillante antigua, peso total aproximado: 0.70 ct.

Peso: 6,70 g

Salida: 305 €

431

RELOJ JAEGER LE COULTRE MASTER CONTROL 1000 HOURS

Realizado en acero para caballero. Caja redonda, bisel liso, trasera con maquinaria vista. Diámetro: 38 mm. Funciones: horarias, minuterías, segunderías, calendario y reserva de marcha. Esfera negra, numeración invisible, agujas tipo dauphine y esferas contadoras para calendario y reserva de marcha. Sistema de carga automático. Pulsera de piel negra y hebilla de acero originales. Ref: 142.8.92.S Nº 955

Peso: 70,40 g

Salida: 4.900 €

432

RELOJ JORG HYSEK

Realizado en oro para caballero. Caja rectangular, bisel liso. 27 mm. Funciones: horarias, minuterías, segunderías y calendario. Esfera negra, numeración mixta: arábiga y baquetonada, agujas tipo bastón y ventana para calendario a las 3h. Sistema de carga automático. Brazaletes de piel con cierre desplegable. Nº 8011 - 0022.

Peso: 125,50 g

Salida: 2.500 €

433

RELOJ GERALD GENTA

Realizado en oro para caballero. Caja redonda, bisel liso. Diámetro: 39 mm. Funciones: horarias, minuterías, segunderías, calendario y crono. Esfera jaspeada negra, numeración a puntos, agujas tipo bastón, ventana para calendario de fecha y días de la semana a las 3h. y tres esferas contadoras del crono. Sistema de carga automático. Brazaletes de piel negro con hebilla de oro. Nº G.3188.7 56251

Peso: 108,50 g

Salida: 3.900 €

426



427



428



429



430



431



432



433

434

RELOJ BVLGARI

Realizado en titanio rodado en cobre para caballero. Caja redonda, bisel gradado BVLGARI. Diámetro: 41 mm. Funciones: horarias, minuterías, segunderías y calendario. Esfera negra, numeración mixta: baquetonada y arábica, agujas tipo bastón y ventana para calendario a las 3 h. Sistema de carga automático. Nº PO0933. Pulsera de piel marrón original.

Peso: 75,80 g

Salida: 3.900 €

435

GEMELOS

Realizados en oro rosa, compuestos por dos círculos de ónix y dos bandas de diamantes talla brillante, peso total aproximado: 0.15 ct.

Peso: 10,1 g

Salida: 1.100 €

436

RELOJ CARTIER BALLON BLEU FLYING TOURBILLON XL

Realizado en oro rosa para caballero. Caja redonda, bisel liso, Funciones: horarias, minuterías y segunderías. Esfera guilloché gris con efectos rayos de sol. Corona engastada con un zafiro talla cabujón. Numeración romana. Tourbillon volante a las 6h. Agujas tipo flecha y segundero, en forma de "C", situado sobre la jaula del tourbillon. Marca de la firma a las 12 y 10h. Sistema de carga automático y trasera con fondo visto. Brazaletes de piel con cierre desplegable realizado en oro rosa. Nº: 182. Se acompaña de estuche original y documentación.

Peso: 119,70 g

Salida: 25.000 €

437

RELOJ BVLGARI

Realizado en oro para caballero. Caja redonda, bisel liso. Funciones: horarias, minuterías, segunderías y calendario. Esfera negra, numeración mixta: baquetonada y arábica, agujas tipo bastón y ventana para calendario a las 3 h. Sistema de carga automático. Nº L1433. Pulsera de piel marrón original con cierre de oro desplegable.

Peso: 95,20 g

Salida: 5.900 €

438

RELOJ ZENO-WATCH BASEL MAGELLANO CHRONOGRAPH BICOMPAX

Realizado en oro rosa para caballero. Caja redonda, bisel liso. Funciones: horarias, minuterías, segunderías y calendario. Esfera blanca, numeración arábica y agujas luminiscentes tipo hoja. Dos esferas contadoras a las 12 y 6h., ventana para calendario a las 3h. Sistema de carga automático, reverso en exhibición, masa oscilante realizada en oro 22 kt. con logotipo de la casa. Reloj homenaje a Fernando de Magallanes (1470-1521), iniciador y líder de la primera expedición para circunnavegar el globo. Diseño retro original desde 1973. Pulsera de piel con hebilla realizada en oro rosa.

Peso: 114,60 g

Salida: 3.250 €

439

GEMELOS PATEK PHILIPPE

Realizados en oro rosa con el logotipo de la firma Patek Philippe que es la Cruz de Calatrava. Firmados: PATEK PHILIPPE. Génève. Swiss. Se acompaña de estuche original de piel de color marrón con el logotipo de la firma.

Peso: 16,10 g

Salida: 1.700 €

440

RELOJ ROBUSTO CUERVO Y SOBRINOS 125 ANIVERSARIO

Realizado en oro para caballero. Caja redonda, bisel liso. Funciones: horarias, minuterías, segunderías, calendario y recarga. Esfera crema grafilada, numeración mixta: romana y baquetonada, agujas tipo rombo y hoja, ventana calendario a las 3h y esfera indicadora de la auto recarga. Sistema de carga automático. Brazaletes realizado en piel grabada marrón claro con cierre de oro firmado : Cuervo y Sobrinos. Nº 17664. Swiss Made. Se acompaña de origen y garantía, caja de madera de cedro con humidificador para conservación de puros con un libro del 125 aniversario y caja de la firma.

Peso: 103,30 g

Salida: 7.000 €

434



435



437



436



438

439



440

441

RELOJ BREITLING NAVITIMER CRONO

Realizado en acero para caballero. Caja redonda, bisel estriado. Diámetro: 42 mm. Funciones: horarias, minuterías, segunderas, calendario y crono. Esfera azul, numeración baquetonada, agujas luminiscentes tipo bastón, ventana para calendario a las 3h. y tres esferas contadoras del crono. Sistema de carga automático. Brazaletes de acero con reloj en el arranque y doble cierre de seguridad. Ref. A-13022. Nº 13376. Se acompaña de estuche.

Peso: 148,60 g

Salida: 3.500 €

442

RELOJ ROLEX DE ACERO OYSTER PERPETUAL DATE SUBMARINER

Realizado en acero para caballero. Caja redonda, bisel giratorio unidireccional graduado 60 minutos para controlar con seguridad y precisión el tiempo de inmersión y las paradas de descompresión, disco Cerachrom negro con canto estriado con el fin de ofrecer un excelente agarre bajo el agua. Funciones: horarias, minuterías, segunderas y calendario. Esfera de color negra, numeración de puntos tritio, agujas tipo bastón luminiscentes y ventana con lente Cyclops para calendario a las 3 h. Hermético hasta 300 metros/1000 pies, corona enroscada con sistema Triplock. Sistema de carga automático. Brazaletes de acero Oyster con cierre de seguridad desplegable Oysterlock y sistema Glidelock, que permite ajustar con precisión la longitud del brazalete sin necesidad de herramienta alguna. Se acompaña de estuche original, documentación, bolsa de terciopelo verde y un eslabón suelto. Ref: 16610. Nº V075799.

Peso: 131,40 g

Salida: 3.500 €

443

RELOJ BREITLING CRONO

Realizado en acero para caballero. Caja redonda, bisel giratorio unidireccional. Diámetro: 42 mm. Funciones: horarias, minuterías, segunderas, calendario y crono. Esfera negra, numeración arábiga, agujas luminiscentes tipo bastón, ventana para calendario a las 3h. y tres esferas contadoras del crono. Sistema de carga automático. Brazaletes de acero con doble cierre de seguridad. Ref. A-13035-1. Nº 3549. Se acompaña de documentación y estuche.

Peso: 161,70 g

Salida: 1.600 €

444

GEMELOS

Realizados en oro blanco, formados por cuatro cuentas de amatista calibradas entre 10 mm. y 8 mm.

Peso: 6,10 g

Salida: 190 €

445

GEMELOS

Realizados en oro blanco, formados por cuatro cuentas de agata verde calibradas entre 10 mm. y 8 mm.

Peso: 6,10 g

Salida: 200 €

446

GEMELOS

Realizados en oro blanco, formados por cuatro cuentas de lapislázuli calibradas entre 10 mm. y 8 mm.

Peso: 6,30 g

Salida: 240 €

447

RELOJ FRANCK MULLER

Realizado en acero para caballero. Caja rectangular, bisel liso. Funciones: horarias, minuterías, segunderas y calendario. Esfera negra, numeración arábiga, agujas luminiscentes y ventana para calendario a las 6 h. Sistema de carga automático. Pulsera de piel negra original.

Nº 1178 / 8880 C DT.

Peso: 99,10 g

Salida: 3.150 €

448

RELOJ HUBLOT DEPOSE

Realizado en acero y oro para cadete. Caja redonda, bisel realizado en oro atornillado. Diámetro: 36 mm. Funciones: horarias, minuterías, segunderas y calendario. Esfera negra, numeración invisible, agujas tipo bastón y ventana para calendario a las 3h. Sistema de carga automático. Brazaletes de caucho negro con cierre desplegable oculto. Ref: 1580.2 Nº 260722. Se acompaña de documentación.

Peso: 53,9 g

Salida: 1.500 €

441



443



442



444



446



447



445



448

449

RELOJ HUBLLOT

Realizado acero para caballero. Caja redonda, bisel atornillado. Diámetro: 36 mm. Funciones: horarias, minuterías, segunderas y calendario. Esfera negra, numeración baquetonada, agujas tipo bastón y ventana para calendario a las 3 h. Sistema de carga automático. Nº 1262550. Pulsera de caucho negra original con cierre despegable.

Peso: 99,50 g

Salida: 1.900 €

450

RELOJ CARTIER

Realizado en acero para caballero. Caja cuadrada, bisel liso. Funciones: horarias, minuterías, segunderas y calendario. Esfera negra, numeración romana, agujas tipo bastón, esfera para segundos a las 6h y ventana para calendario a las 3 h. Sistema de carga automático. Nº 131626TX 3589. Pulsera de piel negra original con cierre despegable.

Peso: 69,20 g

Salida: 1.900 €

451

GEMELOS

Realizados en oro blanco, de forma ovalada, con dos zafiros centrales talla cabujón engastados en chatón de oro amarillo.

Peso: 11,6 g

Salida: 1.050 €

452

GEMELOS

Realizados en oro blanco, de forma oval, compuestos por dos lapislázulis talla cabujón orlados de diamantes talla brillante, peso total aproximado: 0.43 ct.

Peso: 11 g

Salida: 1.050 €

453

RELOJ HAMILTON

Realizado acero para caballero. Caja redonda, bisel liso. Funciones: horarias, minuterías y segunderas. Esfera negra, numeración arábiga, agujas tipo dauphine. Sistema de carga automático. Nº H706050. Pulsera de piel marrón.

Peso: 81,10 g

Salida: 150 €

454

RELOJ HAMILTON

Realizado en acero para caballero. Caja redonda, bisel liso. Funciones: horarias, minutería, segunderas y calendario. Esfera plateada, numeración baquetonada, agujas tipo dauphine y ventana para calendario a las 6 h. Sistema de carga automático. Pulsera de piel marrón original. Se acompaña de estuche original y garantía.

Peso: 101,30 g

Salida: 400 €

455

RELOJ ORIENT

Realizado en acero para caballero. Caja redondo, bisel liso. Funciones: horarias, minuterías, segunderas y calendario. Esfera plateada, numeración baquetonada, agujas tipo dauphine y ventana para calendario a las 3 h. Sistema de carga automático. Pulsera de textil verde.

Peso: 66,30 g

Salida: 150 €

456

RELOJ TAG HEUER

Realizado en acero bicolor para cadete. Caja redonda, bisel dorado giratorio unidireccional. Diámetro: 34 mm. Funciones: horarias, minuterías, segunderas y calendario. Esfera blanca, numeración baquetonada, agujas tipo esqueleto y ventana para calendario a las 3h. Sistema de carga automático. Brazaletes de acero bicolor con doble cierre de seguridad. Ref. WK2220 Nº WP8966.

Peso: 109,80 g

Salida: 950 €

449



450



453



452



451



454



456



455

457

TINTERO "MUST DE CARTIER"

Realizado en cristal gallonado y cristal opaco en cabujón con bocal de metal dorado y plateado. Firmado: "Must de Cartier". Cartier 1989. N° 015536. Made in France. Se acompaña de estuche original, caja y documentación.

Peso: 411,90 g

Salida: 150 €

458

ESTILOGRÁFICA REMINISCENCE MONTEGRAPPA

Realizada en plata de 925 milésimas de contorno octogonal con remate de resina de color negro. Plumín de oro y oro blanco de 18 Kt. Sistema de carga mediante cartucho o émbolo. Estuche en metal plateado con bolsa textil, inspirado en un portamensajes veneciano. Garantía. Se acompaña de estuche original. Italy.

Peso: 30,30 g

Salida: 130 €

459

PLUMA OMAS

Realizada en resina vegetal, imitando la técnica pictórica de los artistas griegos y oro, expresando el estilo corintio en el capuchón rematado por un diamante talla brillante, peso aproximado: 0.10 ct. y en los personajes en tres dimensiones de la Grecia clásica en el cuerpo. Plumín de oro. Sistema de carga por émbolo. Firmada: OMAS. Garantía. Edición Limitada: 9/50. Se acompaña de estuche de madera de color negro con escena griega en la tapa.

Peso: 76,80 g

Salida: 4.800 €

460

PLUMA MONTEGRAPPA ETERNAL BIRD

Realizada en celuloide de color rojo y plata en su color. Plumín realizado en oro y oro blanco. Sistema de carga mediante émbolo. Edición que honra al Pájaro Eterno que según la mitología puede renacer de sus cenizas. La estilografía está inspirada en una pintura china del siglo XII que representa al fénix con una figura femenina. El celuloide rojo brillante recuerda al sol y al fuego, asociaciones tradicionales de la criatura mítica. La decoración se crea con una técnica de fundición a presión con plata, terminada a mano. Los ojos son de rubíes. Firmada: Montegrappa. Italy.

Peso: 91,60 g

Salida: 950 €

461

ESTILOGRÁFICA MONTEGRAPPA 88 ANIVERSARIO

Realizada en plata con decoración en resina, esmalte de color azul y esmalte de color naranja. Plumín realizado en oro y oro blanco. Sistema de carga por émbolo. Firmada: Montegrappa. Numerada: 334/888. Italy.

Peso: 90,50 g

Salida: 890 €

462

ESTILOGRÁFICA MONTEGRAPPA PARA BREGUET EDICIÓN ESPECIAL

Realizada en plata grafilada con detalles de color azul en el cuerpo y en el capuchón. Plumín de oro blanco. Sistema de carga por émbolo. Firmada: Breguet. Se acompaña de caja de madera de cedro con funda para la pluma, portaplumas realizado en piel de color azul marino y tintero.

Peso: 72,60 g

Salida: 1.150 €

463

BOLÍGRAFO ROLLERBALL WATERMAN

Realizado en metal dorado con motivos geométricos. Se acompaña de estuche original. Paris.

Peso: 43,80 g

Salida: 60 €



457



458



459



460



461



462



463

464

ESTILOGRÁFICA GRAF VON FABER-CASTELL

Realizada en plata con motivos estriados. Plumín de oro y oro blanco de 18 Kt. Sistema de carga de émbolo. Se acompaña de estuche original en madera y bolsa textil para la pluma. Germany. Peso: 37,7 g

Salida: 100 €

465

BOLÍGRAFO MONTBLANC MEISTERSTÜCK

Realizado en resina negra, detalles en metal dorado y capuchón de plata. Se acompaña de estuche y documentación. N°MI106852. Germany. Peso: 32,30 g

Salida: 160 €

466

BOLÍGRAFO DUPONT

Realizado en metal dorado con motivo de lazada y diamantes, tallas trapecio y brillante, peso total aproximado: 0.94 ct. Sistema de apertura mediante giro. S.T DUPONT. Paris. Peso: 28 g

Salida: 475 €

467

JUEGO ESTILOGRÁFICA Y BOLÍGRAFO WATERMAN

Realizados en metal lacado de color granate con detalles dorados. Sistema de la estilográfica mediante émbolo o cartucho. Se acompaña de estuche original. Paris. Peso: 46,60 g

Salida: 60 €

468

ESTILOGRÁFICA "THE LALEX PEN&CO"

Realizada en plata de 925 milésimas con motivo reticulado. Plumín con punto de iridio. Sistema de carga de cartucho. Se acompaña de estuche original y certificado de garantía. Peso: 20 g

Salida: 30 €

469

RELOJ BOLSILLO

Realizado en oro y esmalte, tipo saboneta de dos tapas decoradas con motivos florales y vegetales acompañados por esmalte negro y diamantes talla rosa. Funciones: horarias, minuterías y segunderas. Esfera beige con decoración de guirnalda dorada, numeración romana, agujas tipo Luis XV pavonadas en azul, y esfera para segundos a las 6 h. Sistema de carga manual. Peso: 52,80 g

Salida: 1.300 €

470

BOLÍGRAFO MONTBLANC MEISTERTÜCK

Realizado en resina negra y detalles dorados. Sistema de apertura mediante giro. N°: MX1373119. Deterioros por el uso. Peso: 22,8 g

Salida: 30 €

471

BOLÍGRAFO MONTBLANC MEISTERSTÜCK

Realizado en resina negra y detalles en metal dorado. Se acompaña de estuche y documentación. N°KD2699395. Germany. Peso: 23 g

Salida: 150 €

472

ESTILOGRÁFICA MONTBLANC MEISTERSTÜCK

Realizado en resina negra y detalles en metal dorado. Plumín realizado en oro y oro blanco de 14 Kt. Se acompaña de estuche y documentación. N°GY1435155. Germany. Peso: 16,40 g

Salida: 200 €

473

BOLÍGRAFO MONTBLANC MEISTERSTÜCK

Realizado en resina negra y detalles en metal dorado. Se acompaña de estuche y documentación. N°HD1776687. Germany. Peso: 23 g

Salida: 150 €

474

BOLÍGRAFO MONTBLANC MEISTERSTÜCK

Realizado en resina negra y detalles en metal dorado. Se acompaña de estuche y documentación. N°HD1782626. Germany. Peso: 23 g

Salida: 150 €

464



465



466



467



468



469



470

471

472

473

474



475
FIGURA CRISOELEFANTINA
SALOMÉ

Realizada en bronce policromado, representando una mujer bailando con cara, brazos, plexo solar y pies tallados a mano, realizados en marfil de elefante africano según certificado CITES ES-AB 00345/15C. Apoya sobre peana ovalada. Siguiendo modelos de D.H CHIPARUS. Altura: 65,5 cm. Peso: 26.430 g

Salida: 2.800 €



476
FIGURA CRISOELEFANTINA
SPANISH

Realizada en bronce dorado, representando una mujer bailando con cara y brazos tallados a mano, realizados en marfil de elefante africano según certificado CITES ES-AB 01513/14C. Apoya sobre peana troncocónica. Siguiendo modelos de D.H CHIPARUS. Altura: 61 cm. Peso: 12.380 g

Salida: 2.800 €



477
FIGURA CRISOELEFANTINA
AYOUTA

Realizada en bronce policromado, representando una mujer bailando con cara y manos tallados a mano, realizados en marfil de elefante africano según certificado CITES ES-AB 01060/17C. Apoya sobre peana geométrica. Siguiendo modelos de D.H CHIPARUS. Altura: 46 cm. Peso: 6.040 g

Salida: 1.800 €



478
FIGURA CRISOELEAFNTINA
INNOCENCE

Realizada en bronce policromado, representando una mujer con las manos entrelazadas, con cara, torso, brazos y piernas realizados en marfil de elefante africano tallado a mano, según certificado CITES adjunto N° ES-AB-00473/15C. Siguiendo modelos de D.H CHIPARUS. Apoya sobre peana troncocónica. Altura con peana: 40 cm. Peso: 3.150 g

Salida: 1.800 €



479
FIGURA CRISOELEFANTINA
MIRÓ

Realizada en bronce policromado, representando una mujer bailando con cara y manos tallados a mano, realizados en marfil de elefante africano según certificado CITES ES-AB 00454/13C. Apoya sobre peana troncocónica. Siguiendo modelos de D.H CHIPARUS. Altura: 42 cm. Peso: 3.960 g

Salida: 1.300 €



480
FIGURA DE MAFIL
STAR FISH

Realizada en marfil de elefante africano según certificado CITES ES-AB-00082/16C adjunto, representnado a Star Fish, sobre peana troncocónica. Siguiendo modelos de D. C. CHIPARUS. Altura (con peana): 46 cm. Peso: 1.269,9 g

Salida: 1.500 €



481
JUEGO DE CAFÉ Y TÉ

Realizado en plata en su color, con decoración de tornapuntas y motivos vegetales. Compuesto por: gran bandeja ovalada con asas y cristal protector (medidas: 96 x 63.5 cm), bouilloire, cafetera, tetera, lechera, azucarero y colador con pocillo.
Contraste: estrella de cinco puntas. Peso sin cristal.
Peso: 9.480 g

Salida: 3.000 €



482
JUEGO DE CAFÉ Y TÉ

Realizado en plata en su color, con profusa decoración floral y de veneras, tapas rematadas en flor. Compuesto por: bandeja rectangular con asas y cristal protector, cafetera, tetera (asa rota), lechera, azucarero y colador con pocillo. Bandeja con decoración calada y tornapuntas. Contraste: estrella de cinco puntas.
Firmado: J. PÉREZ FERNÁNDEZ. Medidas bandeja: 62 x 40 cm. (Ligeros deterioros). Peso: 3.711,20 g

Salida: 1.050 €



483
JUEGO DE CAFÉ Y TÉ

Realizado en plata en su color, compuesto por bandeja rectangular con asas con decoración lisa y alero y asas con decoración vegetal y cafetera, tetera, lechera, azucarero y colador con pocillo, con decoración gallonada y alero con decoración vegetal. Medidas: 61.5 x 38.5 cm. (Una tapa suelta). Peso: 3.770 g

Salida: 1.100 €



484
CUBERTERÍA ESPAÑES

Realizada en plata de 916 milésimas en su color, con decoración lisa e iniciales "R.D". Compuesta por: 12 cucharas soperas, 12 tenedores de mesa, 12 cuchillos de mesa, 12 cucharas de postre, 12 tenedores de postre, 12 cuchillos de postre, 12 tenedores de pescado, 12 palas de pescado, 12 cucharillas de café, 12 tenedores pequeños y 12 palas de helado. Firmada: ESPAÑES. Se acompaña de caja de tres pisos y funda de lona con correas. Peso: 11.180 g

Salida: 2.700 €



485
SOPERA CON TAPA

Realizada en plata en su color, con profusa decoración vegetal y cartelas lisas enmarcadas con tornapuntas. Tapa lisa con cuatro racimos vegetales, rematada en tallos y hojas.
Contraste: estrella de cinco puntas. Medidas: 32 x 58 cm.
Tapa con ligeros deterioros. Peso: 3.280 g

Salida: 1.150 €



486

BANDEJA G.SANZ

Realizada en plata de 916 milésimas en su color, rectangular, con decoración lisa y alero con centros florales y veneras. Firmada: G. SANZ. Medidas: 44.5 x 34.5 cm. Peso: 1.170 g

Salida: 300 €



487

FUENTE DE CARNE FERREIRO

Realizada en plata en su color, de forma ovalada, con decoración lisa y alero ingleteado. Contraste: estrella de cinco puntas. Firmada: FERREIRO. Medidas: 50.5 x 32 cm. Peso: 1.050 g

Salida: 325 €



488

BANDEJA

Realizada en plata de 916 milésimas en su color, rectangular, con decoración lisa y alero con dos cartelas lisas y profusa decoración vegetal. Medidas: 31.5 x 24 cm. Peso: 420 g

Salida: 110 €



489

FUENTE DE PESCADO FERREIRO

Realizada en plata en su color, de forma ovalada, con decoración lisa y alero ingleteado. Contraste: estrella de cinco puntas. Firmada: FERREIRO. Medidas: 55.5 x 26 cm. Peso: 800 g

Salida: 250 €



490

BANDEJA PEREZ

Realizada en plata de 916 milésimas en su color, de forma circular, con decoración lisa y alero sogueado. Firmada: PÉREZ. Diámetro: 36 cm. Peso: 880 g

Salida: 250 €



491
DOCE PLATOS D.GARCÍA

Realizados en plata en su color, con decoración lisa y alero ingleteado. Contraste: estrella de cinco puntas. Firmados: D. GARCÍA. Diámetro: 25 cm. Peso: 6.510 g

Salida: 2.000 €



492
SEIS PLATOS DE POSTRE D. GARCÍA

Realizados en plata de 916 milésimas en su color, con decoración lisa y alero ingleteado. Contraste: estrella de cinco puntas. Firmados: D. GARCÍA. Diámetro: 20.7 cm. Peso: 1.650 g

Salida: 525 €



493
CENTRO CON TAPA J.PÉREZ FERNÁNDEZ

Realizado en plata en su color, de forma cuadrada y perfil mixtilíneo, patas en forma de garra, depósito gallonado y tapa rematada en ramillete. Todo con profusa decoración vegetal. Firmado: J.PÉREZ FERNÁNDEZ. Contraste: estrella de cinco puntas. Medidas: 37 x 24 x 15cm. Peso: 673,60 g

Salida: 270 €



494
JARRA

Realizada en plata de en su color, con decoración floral, tornapuntas y veneras. Contraste: estrella de cinco puntas. Altura: 19 cm. Peso: 660 g

Salida: 200 €



495
LAVAFRUTAS

Doce lavafrutas realizados en plata en su color con decoración gallonada. Contraste: estrella de cinco puntas. Peso: 517,20 g

Salida: 120 €



496
PAREJA DE LÁMPARAS
 Realizadas en plata en su color, para mesilla de noche, con base cuadrada y fuste estriado representando una columna. Pantalla crema de forma ovalada. Contraste: estrella de cinco puntas. Altura: 37 cm. Peso: 1.081,60 g

Salida: 80 €



497
LIMOSNERA
 Realizada en plata en su color, de forma circular, representando a Santiago Matamoros bajo motivo arquitectónico en forma de arco rematado en venera con tornapuntas y guirnalda floral. Altura: 26 cm. Peso: 1.140 g

Salida: 350 €



498
LOS SIETE DÍAS DE LA CREACIÓN DE DALÍ
 Conjunto formado por siete placas realizadas en plata de ley de 900/000 milésimas, formadas y numeradas: Dalí C-30/500. Medidas: 6 x 8 cm. Peso: 121.8 g. cada placa de plata. Representan en el anverso diferentes escenas de los siete días de la Creación y en el reverso firmadas y numeradas. Enmarcadas individualmente entre piezas de metacrilato. (Una tapa suelta). Medidas: 8.4 x 10.5 cm. Peso: 2.450 g

Salida: 150 €



499
RÉPLICAS DE SELLOS COLECCIÓN "DE ATENAS A BARCELONA. UN SIGLO DE HISTORIA OLÍMPICA"
 Realizadas en plata maciza de 925 milésimas, chapadas en oro. Colección formada por veinticinco piezas con motivo "De Atenas a Barcelona. Un siglo de Historia Olímpica" limitada a 10.000 juegos. Se acompaña de estuche con llave, de certificado de autenticidad y limitación y de un libro con el mismo título. Colección N° 1049. Peso: 520,20 g

Salida: 450 €



500
PAREJA DE JARRONCITOS
 Realizados en plata en su color, con profusa decoración vegetal y de aves. Apoyan sobre tres patitas. Altura: 15 cm. Marcas ilegibles. Peso: 441,1 g

Salida: 130 €



501
SALEROS
 Seis saleros realizados en plata en su color en forma de venera rematada en un ángel músico. Se acompañan de dos cucharitas de plata en su color. Contraste: estrella de cinco puntas. Peso: 170,90 g

Salida: 40 €



MODELO DE ORDEN DE COMPRA (PUJA POR ESCRITO)

Para poder pujar es necesario adjuntar fotocopia de DNI y tarjeta de crédito, por ambos lados.

Autorizo a Sala Retiro a que en mi nombre, puje por los siguientes lotes hasta el límite de precio señalado. Este límite no incluye la comisión de venta que figura en las normas del catálogo y que me comprometo a pagar en caso de adjudicación.

Asimismo autorizo a Sala Retiro S.A. a realizar un cargo por un importe de 1€ en la tarjeta facilitada, a fin de que posteriormente se puedan cargar en dicha tarjeta la/las adjudicación/es obtenidas en la subasta.

Acepto las normas y condiciones establecidas en el catálogo.

Puja por teléfono	<input type="checkbox"/>
-------------------	--------------------------

Puja por escrito	<input type="checkbox"/>
------------------	--------------------------

(Marcar la opción deseada)

SUBASTA DÍA

N.º DE LOTE	DESCRIPCIÓN	LÍMITE EUROS

Declaro que conozco la situación física, jurídica y de autoría de los objetos/lotos contenidos en la presente orden, y que la puja la llevo a cabo conforme a mis propios criterios y/o el de mis asesores, especialmente en lo que a la autoría de la obra se refiere, mostrando mi conformidad con todo ello, liberando a SALA RETIRO S.A. de cualquier responsabilidad por las opiniones manifestadas en relación con los aspectos anteriormente mencionados.

D. NIF/CIF

DIRECCIÓN C.P.

PROFESIÓN

TELÉFONO/FAX E-MAIL

Madrid, a de de

Firma





Sala Retiro, S.A.

Avda. Menéndez Pelayo, 3 y 5
28009 Madrid

BOLETÍN DE SUSCRIPCIÓN A LOS CATÁLOGOS DE LAS SUBASTAS

D. NIF/CIF

Domiciliado en Localidad

Provincia Código Postal Teléfono

desea recibir anualmente el catálogo de subastas, en la dirección arriba indicada.

El precio de la suscripción es de 75 €* **IVA INCLUIDO**. Este importe será efectivo de la siguiente forma:

- Transferencia a SALA RETIRO, S.A., cuenta ES80 2038 1109 34 6000533869 de Bankia
- Cheque nominativo a Sala Retiro, S.A., adjunto a este boletín.
- Metálico.

Madrid, _____ de _____ de _____

FIRMA DEL SUSCRIPTOR:

* Precio unitario por catálogo: 15 € más IVA



NORMAS PARA LA COMPRA EN SUBASTA

- Los datos del catálogo se obtienen tras una cuidada investigación y asesoramiento. No obstante, las descripciones incluidas en él constituyen exclusivamente opiniones de expertos de Sala Retiro o expresamente designados por la misma y, como tales, deben considerarse por los compradores, debiendo los interesados formarse las suyas propias. A tal efecto, los objetos que se subastan están expuestos al público varios días antes de la celebración de la Subasta.
Cualquier manifestación impresa en el catálogo y referida a la autoría, atribución, origen, fecha, edad, procedencia y condición de los lotes, se rige por los términos y expresiones interpretativas generalmente aceptadas. Las catalogaciones, certificaciones y opiniones citadas en el catálogo se ofrecen y son tenidas por Sala Retiro como una valiosa y útil información complementaria sobre las obras pero, de ningún modo, serán vinculantes o determinarán las responsabilidades de Sala Retiro por las mismas.
Por ello, el interesado en la compra de cualquiera de las obras catalogadas, podrá efectuar por su cuenta, y previamente a su adquisición, las averiguaciones y comprobaciones que considere oportunas. Cada lote se vende como “cuerpo cierto”.
Por el hecho de intervenir en la subasta, el interesado, DECLARA que conoce y muestra su conformidad con la situación física, jurídica y de autoría de los objetos/lotos adquiridos, y que la puja y eventual adquisición la lleva a cabo conforme a sus propios criterios y/o el de sus asesores, especialmente en lo que a la autoría de la obra se refiere, liberando a Sala Retiro de cualquier responsabilidad por las opiniones manifestadas en relación con los objetos/lotos.
- Los pesos de los lotes expresados en el catálogo deben entenderse con carácter aproximado.
En dichos pesos pueden estar incluidos metales no preciosos, guarniciones u otros elementos, que componen las joyas.
Cuando el catálogo recoge la marca de un reloj, se transcribe exclusivamente la que consta en su esfera.
En las monedas consta su valor facial y peso, sin que se garantice su autenticidad o valor numismático en ningún caso.
La indicación “oro” y “plata” en el catálogo, se utiliza, únicamente, para el oro de primera ley y para la plata de primera ley.
Conforme a los usos y costumbres internacionales, Sala Retiro no será responsable por los desperfectos, roturas, restauraciones, marcha de los relojes, etc., aún cuando no se hubieran hecho figurar en catálogo.
- En Sala Retiro, están expuestas listas y catálogos con la reseña completa de los números, descripciones y precios de salida de cada uno de los lotes. Sala Retiro puede acceder, a solicitud de los propietarios y con anterioridad a la Subasta, a retirar algún lote incluido en el catálogo. Esta circunstancia será anunciada antes del inicio de la Subasta o en el curso de la misma.
- Figurarán en el catálogo, debajo de cada lote, los precios de salida para su conocimiento por los compradores. El precio de salida de cada objeto u obra en el catálogo constituirá el precio mínimo de venta, salvo en los casos excepcionales en los que se pueda pactar una reserva con el vendedor.
Los términos utilizados en este catálogo tienen el significado que se indica a continuación:
 - *Nombre y/o apellidos de un artista*: En opinión de Sala Retiro se trata de un trabajo del artista.
 - *Atribuido a*: En la opinión cualificada de Sala Retiro se trata probablemente de un trabajo del artista, ya sea en todo o en parte.
 - *Estudio de... Escuela de... Taller de...*: En la opinión cualificada de Sala Retiro se trata de un trabajo realizado en el estudio o escuela del artista.
 - *Círculo de*: En la opinión cualificada de Sala Retiro se trata de un trabajo realizado en el período del artista y que por tanto muestra su influencia.
 - *Seguidor de... Siguiendo modelos de*: En la opinión cualificada de Sala Retiro se trata de un trabajo realizado siguiendo el estilo del artista o Escuela, pero no necesariamente por un alumno suyo, ni en su época.
 - *Copia de...*: En la opinión cualificada de Sala Retiro se trata de una copia (de cualquier fecha) de un trabajo del artista.
 - *Firmado.../ Fechado.../ Inscrito...*: En la opinión cualificada de Sala Retiro la firma, la fecha, la inscripción son del artista.
 - *Lleva firma... / Lleva fecha... / Lleva marca... / Lleva etiqueta... / Lleva sello*: En la opinión cualificada de Sala Retiro la firma/fecha/marca/etiqueta/sello parecen haber sido incluidas por personas distintas al artista.
 - *Fundido a partir de un modelo de*: En la opinión cualificada de Sala Retiro, la obra está realizada a partir de un modelo del artista.
- Se entiende por “puja” cada uno de los incrementos, por las distintas ofertas, que experimenta el precio del lote que se está subastando. Las pujas se efectuarán partiendo del precio de salida, con arreglo a la siguiente escala:

Precio del Lote en Subasta		Incremento por puja
Hasta 190 €		De 10 €
De 200 €	Hasta 475 €	De 25 €
De 500 €	Hasta 950 €	De 50 €
De 1.000 €	Hasta 1.900 €	De 100 €
De 2.000 €	Hasta 4.750 €	De 250 €
De 5.000 €	Hasta 9.500 €	De 500 €
De 10.000 €	Hasta 19.000 €	De 1.000 €
De 20.000 €	Hasta 47.500 €	De 2.500 €
De 50.000 €	Hasta 95.500 €	De 5.000 €
A partir de 100.000 €		A criterio de la mesa

Cuando el precio del lote que se está subastando alcance durante la licitación un tramo superior de la escala, las sucesivas pujas se ajustarán a los “incrementos por puja” que le correspondan.

En cualquier caso, el director de la subasta podrá variar el incremento de las pujas en el transcurso de la misma.

El director de la subasta tendrá la facultad de realizar toda puja que no sobrepase la precedente en la cuantía aplicable en cada caso. Asimismo, el director de la subasta podrá solicitar la confirmación de una puja realizada.

6. Las personas que vayan a tomar parte en la Subasta, deberán acreditar su personalidad en la entrada de la Sala, donde se les facilitará un “numero de comprador” que les identificará durante la celebración del acto. Este número deberá ser exhibido por el postor en el momento de efectuar la puja y devuelto en Recepción, a la salida.
7. Serán admitidas órdenes de compra –pliegos abiertos o pujas por escrito– 24 horas antes del inicio de sesión de la Subasta, por medio de impresos que Sala Retiro tiene dispuestos para este fin (ver “Modelo de Orden de Compra Puja por Escrito” en el presente catálogo). A través de Internet, en www.salaretiro.com, mediante el formulario de pujas que se despliega en cada lote, enviándolo hasta el día anterior de la sesión correspondiente. También pueden efectuarse pujas por teléfono, debiendo cubrir el precio de salida e ir acompañadas de la fotocopia del D.N.I. o pasaporte, en este caso previa comunicación a Sala Retiro y aceptación por parte de ésta con anterioridad al inicio de la Subasta, siendo la Sala quien representará al comprador. No se admitirán pujas telefónicas por importes inferiores a 1.000 Euros, ni pujas por escrito con importe inferior al precio de salida.
Si para un mismo lote se presentaran dos o más pliegos abiertos, la Mesa defenderá al que contenga la oferta más alta.
En el supuesto de que existan varias ofertas iguales para un mismo lote, se defenderá por la Mesa la correspondiente al pliego recibido en la Sala con anterioridad.
8. Los lotes se adjudicarán al mejor postor, presente en la Sala o que hubiese efectuado ofertas previas por el sistema de pliego abierto (puja por escrito).
De producirse en la Sala una oferta que iguale el máximo de la oferta del pliego, tendrá preferencia el pliego por haberse recibido con anterioridad.
9. Sala Retiro, en cumplimiento de lo previsto en la Ley 16/85 del Patrimonio Histórico Español, comunicará a la Comunidad Autónoma correspondiente y al Ministerio de Cultura, con la antelación preceptiva, el contenido de sus catálogos. Asimismo, notificará las concretas enajenaciones que pudieran efectuarse de acuerdo con lo establecido en la legislación vigente.
Sobre los bienes sometidos a la Ley 16/85, la Administración podrá ejercer su derecho de tanteo cuando la venta se realice en pública subasta, únicamente durante la Subasta y manifestando su ejercicio en el momento del remate.
10. Los derechos del autor o de sus herederos sobre la obra se respetarán con arreglo a la Ley de Propiedad Intelectual.
11. Para retirar el lote adjudicado, el comprador deberá pagar el precio del remate incrementado en un 21% (IVA incluido).
La titularidad de lote adquirido no pasará al comprador hasta que éste haya hecho efectivo el pago completo de dicho importe, disponiendo de un plazo de diez días hábiles para efectuar el pago total.
El pago del remate deberá realizarse en efectivo (con los límites que marque la ley), mediante transferencia a la cuenta que Sala Retiro tiene abierta en Bankia, o por cualquier otro medio de pago a satisfacción de Sala Retiro.

CTA: 2038 1109 346000533869

BIC: CAHMESMMXXX

IBAN: ES 80 2038 1109 346000533869

Oficina situada en AV. Menéndez Pelayo, 3 - 28009 Madrid (España)

12. La retirada de los lotes comprados deberá hacerse por el comprador antes de que expiren diez días hábiles, siguientes a la fecha de celebración de la Subasta, con abono del importe total adeudado a Sala Retiro. Serán de cargo del comprador los gastos de transporte. Gastos de almacenaje: Los lotes comprados y no retirados por el adjudicatario devengarán un gasto de 6 € diarios en concepto de almacenaje, a partir del plazo antes citado, a lo que se añadirá el IVA correspondiente.
13. Sala Retiro no será responsable de los daños ocasionados a los lotes de la Subasta, cualquiera que sea su causa. El comprador será responsable de todo daño, perjuicio o pérdida que afecte a los objetos, a partir del momento en que realice el pago o una vez transcurridos diez días hábiles, siguientes a la fecha de la Subasta.
14. El Presidente de la Mesa, o en su caso, el Director de la Subasta, cuidará que las mismas se celebren con el debido orden y con las garantías necesarias a los intereses de los concurrentes y propietarios, teniendo facultades para dirimir cualquier controversia.
15. En Sala Retiro está reservado el derecho de admisión. Asimismo, la Sala podrá solicitar referencias de quienes tengan la intención de participar, como licitadores en una Subasta. Del mismo modo, la Sala podrá requerir del adjudicatario o comprador de uno o varios lotes, siempre que lo considere conveniente, referencias bancarias u otro tipo de garantías. La Sala podrá rehusar cualquier puja sin necesidad de justificación o explicación alguna.
16. En caso de litigio entre SALA RETIRO, S.A. y el comprador, las partes se someten a la jurisdicción de los juzgados de Madrid capital.
17. Las normas para la compra en subasta que preceden, se tendrán por conocidas y aceptadas por todos los participantes en la subasta, sin reserva alguna.

