

# SUBASTA DE JOYAS RELOJES Y PLATA

9 Octubre 2018

SALA RETIRO

SALA RETIRO

SALA RETIRO

SALA RETIRO

SALA RETIRO

SALA RETIRO

SALA RETIRO

SALA RETIRO

SALA RETIRO

SALA RETIRO

SALA RETIRO

SALA RETIRO

SALA RETIRO

SALA RETIRO

SALA RETIRO

SALA RETIRO

SALA RETIRO

SALA RETIRO

SALA RETIRO

SALA RETIRO

SALA RETIRO

SALA RETIRO

SALA RETIRO

SALA RETIRO

SALA RETIRO

SALA RETIRO

SALA RETIRO

SALA RETIRO

SALA RETIRO

SALA RETIRO

SALA RETIRO

SALA RETIRO

SALA RETIRO

SALA RETIRO

SALA RETIRO

SALA RETIRO

SALA RETIRO

SALA RETIRO

SALA RETIRO

SALA RETIRO

SALA RETIRO

SALA RETIRO

SALA RETIRO

SALA RETIRO

SALA RETIRO

SALA RETIRO

SALA RETIRO

SALA RETIRO

SALA RETIRO

SALA RETIRO

SALA RETIRO

SALA RETIRO

SALA RETIRO

SALA RETIRO

SALA RETIRO

SALA RETIRO

SALA RETIRO

SALA RETIRO

SALA RETIRO

SALA RETIRO

SALA RETIRO

SALA RETIRO

SALA RETIRO

SALA RETIRO

SALA RETIRO

SALA RETIRO

SALA RETIRO

SALA RETIRO

SALA RETIRO

SALA RETIRO

SALA RETIRO

SALA RETIRO

SALA RETIRO

SALA RETIRO

SALA RETIRO

SALA RETIRO

SALA RETIRO

SALA RETIRO

SALA RETIRO

SALA RETIRO

SALA RETIRO

SALA RETIRO

Sala Retiro



**Sala Retiro, S.A.**

Avda. Menéndez Pelayo, 3  
28009 Madrid

Teléfonos:

Departamento Arte: 91 435 35 37

Departamento Joyas: 91 431 03 91

Administración: 91 431 03 35

Fax: 91 577 56 59 / 91 578 02 19

email: salaretiro@salaretiro.es

*Foto Portada:* Lotes: 16, 105, 110, 146 y 191

*Foto Contraportada:* Lotes: 250, 452, 454, 456 y 461

*Depósito Legal:* M-30502-2018

*P.V.P. conjunto (Arte y Joyas):* 15 €

*P.V.P. unitario (Joyas):* 8 €



# OCTUBRE 2018

## Lugar

Sala Retiro  
Av. Menéndez Pelayo, 3  
28009 Madrid

---

## Exposición

Del 27 de septiembre al  
9 de octubre de 2018  
(excepto domingos)  
Horario: De 10 a 20 horas

---

## Subasta

### Primera Sesión:

**9 de octubre  
a las 18 horas**

Joyas, plumas, relojes,  
plata y marfil

Lotes del 1 al 509

---

Descubra todas y cada una  
de las piezas en:  
[www.salaretiro.com](http://www.salaretiro.com)



1

**ESTILOGRÁFICA DUPONT OLYMPIO  
5TH AVENUE NEW YORK**

Realizada en laca taupe y chocolate y decorada con arabescos chapados en oro enmarcando un globo como referencia al globo sostenido por la estatua de Atlas al pie del Rockefeller Center en 5th Avenue. Plumín de oro de 18Kt. Sistema de carga por cartucho y/o convertido. Rinde homenaje a la legendaria ciudad de Nueva York, así como a los grandes diseñadores de interiores franceses que decoraron los apartamentos privados y las oficinas de la élite de Nueva York en el Upper East Side y 5th Avenue durante los años treinta y cuarenta. Edición limitada: 0523 de 1929. Se acompaña de estuche y documentación.

**Salida: 900 €**

2

**ESTILOGRÁFICA MONTBLANC  
GEORGE BERNARD SHAW**

Realizada en laca jaspeada color verde oscuro realizada por adornos plaqué platino. Plumín de oro de 18 Kt. el cual lleva grabado una flor evocando la figura de Eliza Doolittle, el personaje más famoso de su novela "Pigmalión". Sistema de carga por embolo accionado desde el culote de la estilográfica. La mentalidad de George Bernard Shaw queda plasmada en su obra "Pigmalión", una pieza que relata la forma en que un profesor de fonética transforma a una humilde vendedora de flores, Eliza Doolittle, en una dama refinada. El delicado sentido del humor de Shaw en esta obra pone de manifiesto las desigualdades sociales que existían entonces en Inglaterra. George Bernard Shaw fue recompensado con el Premio Nobel de Literatura en 1925. Edición limitada: 13592 de 16000. Se acompaña de estuche y documentación.

**Salida: 385 €**

3

**ESTILOGRÁFICA DUPONT MEDICIS**

Realizada en laca blanca y verde marmorizada y veteada con incrustaciones en jaspe, imitando el mármol policromado de la decoración exterior de la catedral de Santa María del Fiore, con adornos en metal plateado. Plumín de oro de 18 Kt. Sistema de carga mediante cartucho y/o convertidor. El Renacimiento italiano fue uno de los eventos más importantes en el desarrollo de la civilización occidental. Fue durante el Renacimiento que la arquitectura se convirtió en un arte, Es esta arquitectura la que inspiró S.T. el diseño de Dupont de Medici. Esta edición limitada se llama así en honor a la familia Medici, grandes patrocinadores de las artes en Florencia durante todo el siglo XV. Edición Limitada: 1079 de 2420.

**Salida: 455 €**

4

**ESTILOGRÁFICA DUPONT OLYMPIO**

Realizada en laca china negra y adornos en paladio. Anillo central con diamante negro incrustado. Plumín de oro de 18 Kt rodiado. Sistema de carga mediante cartucho y/o convertidor. Numerada: 5DEAK61.

**Salida: 280 €**

5

**ESTILOGRÁFICA DIÁBOLO LOUIS CARTIER**

Realizada en acero con acabados en plaqué platino, clip de metal platinado, capuchón rematado en un cabujón sintético de color azul. Cuerpo decorado por líneas horizontales y por la marca de la firma. Plumín realizado en oro de 18 Kt rodiado. Sistema de carga por cartucho y/o convertidor. Numerada: B109394. Se acompaña de estuche.

**Salida: 275 €**

5th AVE  
LIMITED EDITION 20



1



2



3



4



5

6

#### **ESTILOGRÁFICA DUPONT MAGIC WISHES**

Realizada en laca negra con adornos en paladio y polvo de plata para conferirle el aspecto de una noche estrellada. Bellamente decorada con líneas ondulantes de metal para traernos a la memoria las columnas de humo que preceden a la aparición del genio, tras el frotamiento de la lámpara. Plumín de oro de 18 Kt rodiado. Sistema de carga mediante cartucho y/o convertidor. La Edición Limitada Dupont Magic Wishes nace con la intención de llevarnos a recuperar el espíritu de aquellos “Deseos Mágicos”, que Aladino y su Lámpara Maravillosa nos proporcionaron con su misterio, su belleza y su poesía, abriendo nuestras mentes a nuevos paisajes y sensaciones, ávidos de formar parte de aquellas u otras formidables aventuras. Edición limitada: 097 de 888. Se acompaña de estuche y documentación.

**Salida: 525 €**

7

#### **ESTILOGRÁFICA MONTBLANC**

##### **HERBERT VON KARAJAN**

Realizada en resina negra y detalles en plaqué de platino. Clip con incrustación en forma de batuta y anillo central facetado color marfil representando un teclado. Plumín de oro de 18 Kt rodiado con el grabado de una paloma de la paz. Sistema de carga por émbolo accionado desde el culote de la estilográfica. Aunque comenzó su carrera musical como pianista, Herbert von Karajan marcó el mundo de la música del siglo XX como director, tal vez el mejor director de todos los tiempos. Sin embargo, Herbert von Karajan era más que un músico genial, además se dio a conocer por su carismática personalidad en los medios, por su talento en la producción de óperas y como fundador de festivales.

**Salida: 150 €**

8

#### **ESTILOGRÁFICA MONTBLANC**

##### **YEHUDI MENUHIN**

Realizada en resina negra con adornos en plaqué de oro. Clip realizado en plaqué de oro en forma del mango y las clavijas de un violín. Plumín de oro de 18 Kt rodiado con una paloma grabada. Sistema de carga por émbolo accionado desde el culote de la estilográfica. La edición Donation Pen Yehudi Menuhin constituye una muestra de respeto por los ideales y sueños de Menuhin, así como una celebración en honor de uno de los más grandes músicos y una de las más extraordinarias personalidades de nuestro tiempo.

**Salida: 180 €**

9

#### **ESTILOGRÁFICA MONTBLANC**

##### **ALEXANDRE DUMAS (FIRMA DUMAS HIJO)**

Realizada en resina color marrón y color madreperla. Clip dorado con una espada grabada en bajorrelieve en su superficie y terminación en bola. Capuchón con la firma de Alexandre Dumas hijo. Plumín de oro de 18 Kt rodiado, decorado con el delicado grabado de una flor de lis. Sistema de carga por émbolo accionado desde el culote de la estilográfica. Esta estilográfica es la versión de la Edición Limitada Montblanc Alexandre Dumas, en la que hubo un error de investigación y el capuchón se adornó con la firma de Alejandro Dumas, hijo. Edición Limitada: 08355 de 20.000. Se acompaña de documentación.

**Salida: 140 €**

10

#### **ESTILOGRÁFICA MONTBLANC**

##### **MEISTERSTÜCK FRIEDRICH SCHILLER**

Cuerpo realizado en resina negra, capuchón realizado en ámbar sobre base de resina negra donde se reproduce la firma del famoso literato. Plumín de oro de 18 Kt., grabado con una ballesta como tributo a “Guillermo Tell”, una de sus obras más conocidas. Sistema de carga por émbolo accionado desde el culote de la estilográfica. El modelo Schiller de la Edición de Escritores está fabricado con un material que constituye el símbolo de una sociedad en plena evolución, especialmente en la época de Schiller: el ámbar. Muy elaborado, y acompañado por la sencilla elegancia de los delicados engastados chapados en oro, el modelo evoca el estilo del apogeo del clasicismo de Weimar. Edición limitada: 17812 de 18000.

**Salida: 140 €**

11

#### **ESTILOGRÁFICA MONTBLANC**

##### **F. SCOTT FITZGERALD**

Realizada en resina negra y resina imitando madreperla decorado con anillos plateados. Plumín de oro de 18 Kt. grabado con una silueta urbana de 1920. Sistema de carga por émbolo accionado desde el culote de la estilográfica. A pesar de que Fitzgerald disfrutó de la vida de la alta sociedad, en sus destacadas obras “El gran Gatsby” y “A este lado del paraíso”, dibujó un sutil retrato psicológico de la sociedad norteamericana hedonista de los años veinte, que permitió que la inevitable tragedia se revelara detrás de un telón brillante. Edición limitada: 13176 de 18500. Se acompaña de documentación. Ligeros deterioros.

**Salida: 200 €**



Magic Wishes

6

S.T. Dupont  
PARIS

7

NATIONAL SERVICE CERTIFICATE

MONTBLANC  
F. SCOTT FITZGERALD

Scott Fitzgerald

EDITION

MONTBLANC

8

9

10

11

12

### **ESTILOGRÁFICA DUPONT DRAGON**

Realizada en laca china y plaqué oro. Cuerpo engalanado con la figura de un dragón en plaqué oro. Un efecto de agua grabada acentúa el clip. Plumín de oro de 18 Kt. Sistema de carga mediante cartucho y/o convertidor. El año del dragón en el horóscopo chino, que es un signo que solo ocurre cada 12 años es un año que promete buena suerte y felicidad a los que nacieron debajo de él. El Dragón, portador del poder, la buena voluntad y la sabiduría tiene potencias auspiciosas y potentes que controlan el agua, la lluvia, los huracanes y los mares. Edición limitada: 329 de 888. Se acompaña de estuche y documentación.

**Salida: 600 €**

13

### **ESTILOGRÁFICA VISCONTI THE FORTUNE DRAGON**

Realizada en ebonita moteada de color negro y burdeos, con decoración incisa que después se cubre de dorado para hacer resaltar los detalles, que están basados en el Templo del Paraíso, situado en Pekín. Corona del capuchón con decoración al estilo de los templos, imitando sus alturas por medio de dos aros en relieve y el tejado con una bola en la parte superior. Clip realizado en plata dorada con forma de dragón cuyos ojos llevan dos rubíes engarzados. Plumín realizado en oro bicolor de 18 Kt. Sistema de carga es mediante Power Filler. El dragón, aunque presente en muchas culturas, tiene un gran significado para el pueblo chino, como concepto de Felicidad, sobre todo, en lo concerniente a las ceremonias nupciales; antiguamente se grababan objetos de jade con bellos diseños de dragones, como talismanes portafortuna e incluso se ataban a la cintura, sirviendo, además, como protección contra el demonio o los malos espíritus. Edición limitada: 832 de 888. Deterioros.

**Salida: 245 €**

14

### **ESTILOGRÁFICA AURORA GIUSEPPE VERDI**

Realizada en resina negra y plata dorada. Capuchón en plata dorada adornado con grabados de hojas de laurel y lirios como símbolos del arte y la música. Plumín de oro de 18 Kt. Sistema de carga por émbolo accionado desde el culote de la estilográfica. Giuseppe Fortunino Francesco Verdi fue un compositor romántico italiano de ópera del siglo XIX, el más notable e influyente compositor de ópera italiana y puente entre el belcanto de Rossini, Donizetti y Bellini y la corriente del verismo y Puccini. Fue autor de algunos de los títulos más populares del repertorio lírico, como los que componen su trilogía popular o romántica: Rigoletto, La Traviata e Il Trovatore y las obras maestras de la madurez como Aida, Don Carlo, Otello y Falstaff. Numerada: N° 0696.

**Salida: 210 €**

15

### **ESTILOGRÁFICA DELTA CORONA DE ARAGÓN**

Realizada en resina color naranja y azul marmorizado, con detalles en plata dorada. Plumín realizado en oro de 18 Kt. Sistema de carga mediante palanca. La Corona de Aragón englobaba al conjunto de territorios que estuvieron bajo la jurisdicción del rey de Aragón, de 1164 a 1707. El 13 de noviembre de 1137, Ramiro II el Monje, rey de Aragón, en la conocida como renuncia de Zaragoza depositó en su yerno Ramón Berenguer el reino (aunque no la dignidad de rey), firmando éste en adelante como Conde de Barcelona y Príncipe de Aragón. Petronila tomó el título de "Reina de Aragón" y Ramón Berenguer el de príncipe y dominador de Aragón. Edición Limitada: 127 de 864. Ligeros deterioros.

**Salida: 230 €**





12



13



14



15

**16**

**SET DUPONT ONE THOUSAND  
AND ONE NIGHT**

Realizada en laca azul con detalles en oro inspirados en la arquitectura y la cultura persa generando la ilusión de una bóveda celeste coronada de estrellas. Clip de la pluma inspirado en los cascos simbólicos del ejército persa, destacando lujosos adornos de guerreros de élite con ocho citrinos engastados. Plumín de oro de 18 Kt. Sistema de carga mediante cartucho y/o convertidor. Set compuesto por estilográfica, abrecartas, tintero y porta estilográfica. Dupont rinde homenaje a la célebre obra maestra de la literatura oriental: los cuentos de las Mil y Una Noches que data de hace más de mil años, dichos cuentos se basan en la mitología y la cultura de muchas antiguas civilizaciones. Edición Limitada: 0205 de 1001. Se acompaña de estuche y documentación.

**Salida: 1.800 €**

**17**

**SET DUPONT ORIENT EXPRESS**

Realizada en laca azul y blanca con adornos en oro e incrustaciones en nácar simulando las ventanas de un tren. Clip adornado con una espinela sintética de color azul simulando la chimenea de un tren. Plumín de oro de 18 Kt. Sistema de carga por cartucho y/o convertidor. El año 2009 marcó el final de una carrera histórica de 126 años de operación para el Orient Express, un servicio de tren de pasajeros de larga distancia que originalmente operaba desde París a Estambul. Comenzó como un servicio ferroviario internacional normal, el nombre Orient Express llegó a ser sinónimo de intriga y lujo. S. T. Dupont honra el legado de Orient Express con una colección hermosa y bastante única. Set compuesto por: Estilográfica, porta estilográfica con abrecartas deslizable, tintero, punta extra para convertir a la estilográfica en un bolígrafo. Edición limitada: 393 de 883. Se acompaña de estuche, documentación y recambios.

**Salida: 2.460 €**



16



17





**18**

**ESTILOGRÁFICA MONTBLANC FRANZ KAFKA**

Realizada en resina translúcida rojo oscuro con clip y adornos en plata. Plumín de oro de 18 Kt. rodiado el cual lleva grabado una cucaracha como referencia al más famoso trabajo de Kafka: “La metamorfosis”. Sistema de carga por convertidor cautivo no extraíble. Con obras de arte como “El proceso” y “La metamorfosis”, Franz Kafka llegó a ser el modelo literario de toda una generación. Su temprana muerte a causa de una grave enfermedad y el cruce de las fronteras literarias entre sueño y realidad hacen que no alcanzase una reputación mundial hasta después de 1945: en los años siguientes, su estilo único de escritura marcará la historia literaria con la noción de “kafkiano”. Edición limitada: 08587 de 18500. Se acompaña de documentación.

**Salida: 235 €**

**19**

**ESTILOGRÁFICA MONTBLANC CHARLES DICKENS**

Realizada en resina verde con la firma del novelista inglés. Capuchón en plata de 925 milésimas imitando una columna dórica. Clip rodiado. Plumín de oro de 18Kt sistema de carga por émbolo accionado desde el culote de la estilográfica. Charles Dickens fue uno de los más conocidos novelistas de la literatura mundial, narrador muchas veces irónico, y mordaz crítico social de la Época Victoriana en la que vivió. Su habilidad única para crear cuadros reales a partir de sus palabras, su sentir errante ante el ambiente de la Inglaterra victoriana y el poder y la pasión de sus incisivas y satíricas narraciones han hecho reír a sus lectores e incluso los han conmovido hasta hacerlos llorar. De manera general, se considera la era victoriana como uno de los periodos más sobresalientes de la cultura inglesa. Edición limitada: 04406 de 18000. Se acompaña de documentación.

**Salida: 140 €**

**20**

**ESTILOGRÁFICA MONTBLANC MEISTERSTÜCK VOLTAIRE**

Realizada en resina negra y detalles en plata dorada. Clip realizado en plata dorada en forma de lagrima. Plumín de oro de 18 Kt, sistema de carga por émbolo accionado desde el culote de la estilográfica. Esta edición es un homenaje a uno de los principales representantes del movimiento cultural e intelectual europeo, La Ilustración, que se inició en el siglo XVIII. Edición limitada: 11523 de 20000. Se acompaña de documentación. Ligeros deterioros.

**Salida: 140 €**

**21**

**ESTILOGRÁFICA MONTBLANC MEISTERSTÜCK F. DOSTOEVSKY**

Realizada en resina negra, con tres aros chapados en oro con dibujos geométricos. Clip con zafiro sintético talla cabujón, capuchón grabado con la firma del escritor. Plumín de oro de 18Kt. Sistema de carga por émbolo accionado desde el culote de la estilográfica. Dedicada al autor de obras tan conocidas como “Crimen y Castigo” y “Los Hermanos Karamazov”. Al igual que las obras de este escritor inmortal, las estilográficas del modelo Dostoevsky de la Edición de Escritores revelan toda su magia y pasión solo al examinarlos con atención. Edición limitada: 03753 de 17000. Se acompaña de documentación. Ligeros deterioros.

**Salida: 125 €**

**22**

**ESTILOGRÁFICA MONTBLANC MEISTERSTÜCK EDGAR A. POE**

Realizada en resina azul medianoche jaspeada. Clip dorado y anillo chapado en oro decorado con ornamentación victoriana. Capuchón con la firma del escritor chapada en oro. Plumín de oro de 18 Kt., el cual lleva grabado un cuervo como homenaje a su poema narrativo más famoso “El Cuervo”. Sistema de carga por embolo accionado desde el culote de la estilográfica. El modelo Edgar A. Poe demuestra en cada detalle un profundo sentido estético. El efecto fascinante del azul medianoche jaspeado confiere a esta edición limitada un brillo misterioso. Edición limitada: 10.023 de 17.000. Se acompaña de documentación.

**Salida: 165 €**



23

#### **ESTILOGRÁFICA ANCORA ANTONI GAUDI 150TH ANNIVERSARY**

Realizada en resina amarilla y plata. En el capuchón se representa el trencadis del mosaico que puede verse en muchas de las obras del autor, asimismo, el cuerpo de la estilográfica juega con las retorcidas formas de la chimenea de la Casa Mila ejecutada también por él. Plumín realizado en oro de 18 Kt rodiado el cual está grabado con la parte inferior de un ancla. Sistema de carga por presión accionado desde el culote de la estilográfica. Edición dedicada al máximo exponente del Modernismo, el célebre arquitecto catalán Antoni Gaudí (1852-1926), al conmemorarse el 150 aniversario de su nacimiento. Edición limitada: 042 de 200. Se acompaña de tintero, estuche y documentación.

**Salida: 540 €**

24

#### **ESTILOGRÁFICA VISCONTI TUTANKHAMON**

Realizada en acrílico, esmaltes y plata bañada en oro con las efigies grabada de Tutankhamon y Horus y grabados egipcios. Plumín de oro de 18 Kt. Sistema de carga High vacuum powerfiller patente de Visconti. Tutankamón fue un faraón notable en la restauración y armonización del Egipto posterior al periodo Amarna, pero debido a su corto reinado y la usurpación de sus pocos monumentos por parte de faraones de la XIX dinastía, no fue conocido en épocas antiguas. El tamaño relativamente pequeño de su tumba (KV62) sedimentada a través de los años fue la razón de que no fuera descubierta hasta el siglo XX, cuando Howard Carter la encontró intacta en 1922. Edición Limitada: 84 de 99. Deterioros.

**Salida: 280 €**

25

#### **ESTILOGRÁFICA DUPONT ANDY WARHOL'S - MARILYN MONROE**

Realizada en paladium y laca amarilla. Capuchón grabado con la frase "In the future everybody will be world famous for 15 minutes" y su firma. Plumín de oro de 18Kt. Sistema de carga mediante cartucho y/o convertidor. Andy Warhol fue un artista plástico y cineasta estadounidense que desempeñó un papel crucial en el nacimiento y desarrollo del pop art. Tras una exitosa carrera como ilustrador profesional, Warhol adquirió fama mundial por su trabajo en pintura, cine de vanguardia y literatura, notoriedad que vino respaldada por una hábil relación con los medios y por su rol como gurú de la modernidad. Edición Limitada: 0206 de 1964.

**Salida: 245 €**

26

#### **ESTILOGRÁFICA KRONE**

Realizada en resina azul marmorizada y detalles en metal plateado. Plumín de oro de 18 Kt rodiado. Sistema de carga por émbolo accionado desde el culote de la estilográfica (botón del émbolo suelto).

**Salida: 55 €**

27

#### **ESTILOGRÁFICA VISCONTI TITANIC**

Realizada en celuloide de color azul-violeta oscuro, mezclado con trozos en color marrón y oro viejo y detalles dorados. Clip basculante con diseño especialmente dedicado representando la forma de un barco rompiendo una ola y dirigiéndose hacia un iceberg que se deja adivinar por la inclusión de una bolita rodante de cristal translúcido. Plumín de oro de 18Kt, con agujero de ventilación en forma de media luna. Sistema de carga por émbolo accionado desde el culote de la estilográfica (botón del émbolo suelto). La Edición Limitada Visconti Titanic, está dedicada al transatlántico RMS Titanic, el más moderno de su época, considerado in hundible; fue construido entre 1909 y 1911, e inició su viaje inaugural el día 10 de abril de 1912. Al cuarto día de navegación, a las 23:40 horas del 14 de abril de 1912, el Titanic colisiona lateralmente contra un iceberg y se hunde el lunes 15 de abril a las 2:20 de la madrugada dejando tras de sí unas 1.500 muertes. Edición limitada: 1142 de 1912. Deterioros.

**Salida: 190 €**

28

#### **ESTILOGRÁFICA MONTBLANC JULES VERNE**

Realizada en laca azul y detalles en plaqué platino. Plumín realizado en oro de 18 Kt rodiado con el grabado de un antiguo casco de buzo como homenaje a una de sus más famosas novelas: "Veinte mil leguas de viaje submarino". Sistema de carga por émbolo accionado desde el culote de la estilográfica. En sus novelas, Julio Verne acompañó a sus lectores en viajes fantásticos alrededor del mundo, a las profundidades del mar o a la luna. Estimuló la imaginación de la gente de su época con sus aventuras de ficción y también creó un nuevo género: la ciencia-ficción. Aún hoy en día, se considera a Julio Verne como el padre y mayor exponente de este género literario. Edición limitada: 09407 de 18500. Se acompaña de documentación.

**Salida: 225 €**





23



24



25



26



27



28

**29**

**ESTILOGRÁFICA CROSS 150 ANIVERSARIO**

Realizada en metal chapado en oro de 12 kt., formando decoración estriada y remates en color negro. Clip redondeado. Plumín de oro de 18Kt. “Conmemoración del 150 aniversario de la firma 1846-1996”. Numerada: 2466/2750. Se adjunta estuche de madera de cerezo americano, con tintero de cristal tallado, tinta y soporte para colocar la etiqueta de la firma, el tintero y la pluma. Presenta certificado de autenticidad.

**Salida: 200 €**

**30**

**ROLLER CARTIER DIABOLO**

Realizado en composite color burdeos y acabados en metal dorado. Capuchón rematado en un cabujón sintético de color rojo. Ligeros deterioros por el uso.

**Salida: 200 €**

**31**

**ESTILOGRÁFICA DUPONT LADY**

Realizada en metal chapado en oro con decoración en espiral. Plumín de oro de 18 Kt. Sistema de carga mediante cartucho. Numerada: SL8VE99. Se acompaña de estuche.

**Salida: 120 €**

**32**

**ESTILOGRÁFICA NETTUNO 1911 SKIPPER**

Realizada en resina negra con líneas onduladas en color gris y detalles en metal plateado. Clip en forma de tridente. Plumín de oro de 18 Kt rodiado. Sistema de carga mediante convertidor. Numerada: 3593.

**Salida: 100 €**

**33**

**ESTILOGRÁFICA DUPONT**

Realizada en laca china y detalles dorados. Plumín realizado en oro de 18 Kt. Sistema de carga mediante cartucho o convertidor. Deterioros en el capuchón. Se acompaña de estuche.

**Salida: 150 €**

**34**

**ESTILOGRÁFICA DELTA TUAREG**

Realizada en resina de color azul índigo, con visos claros y efecto madreperla y detalles en plata. Capuchón coronado por una estrella de plata grabada en relieve. Clip plateado en forma de takouba o espada típica tuareg con tres piedras color rojo incrustadas. Plumín de oro de 18 Kt rodiado con grabado de un símbolo asociado a este pueblo. Sistema de carga mediante palanca alojada en el cuerpo de la estilográfica. Edición dedicada al pueblo que logró sobrevivir a las condiciones extremas que se dan en los desiertos del Sahara y del Sahel, conocidos también con el sobrenombre de “los hombres azules” debido al color que va tomando su piel al contacto con sus ropas, teñidas de azul índigo. Edición limitada: 0416 de 1830. Se acompaña de estuche y documentación. Falta tintero.

**Salida: 300 €**





29



32



33



31



30



34



ق ر ا ب ت ث



35

#### **ESTILOGRÁFICA KRONE A SPACE IN TIME**

Realizada en resina negra y laca con detalles dorados. Cuerpo con escena campestre pintada a mano firmada B.K. Plumín de oro de 18 Kt. Sistema de carga por émbolo accionado desde el culote de la estilográfica (botón del émbolo suelto). Con una increíble precisión y detalle, "A Space in Time" es el resultado de la magnífica ejecución del artista de la laca en miniatura ruso. El arte de la miniaturización es posiblemente el método de pintura más difícil e impresionante. Como resultado, no hay dos piezas iguales. La escena representada en la estilográfica incorpora los elementos infinitos del mundo natural, confirmando que en la miniaturización cada detalle importa. "A Space In Time" combina la belleza de las pinceladas translúcidas con la elegancia deslumbrante de la madreperla. La combinación de los dos crea una luminosidad que hace que el escenario cobre vida ante tus ojos Edición Limitada: 170 de 250. Se acompaña de estuche y tintero. Ligeros deterioros.

**Salida: 480 €**

36

#### **ESTILOGRÁFICA MONTBLANC EDICION 100 ANIVERSARIO (1906-2006)**

Realizada en resina negra y detalles en plaqué oro. Plumín retráctil realizado en oro de 18Kt. Sistema de carga por cartucho. Con motivo del centenario de la creación de la compañía Montblanc, la prestigiosa firma Alemana decide lanzar una edición conmemorativa limitada en el año 2.006, inspirada en las primeras piezas fabricadas en aquellos tiempos. Edición limitada: 07062 de 15000. Se acompaña de estuche y documentación.

**Salida: 330 €**

37

#### **ESTILOGRÁFICA DUPONT NAPOLEON BONAPARTE**

Realizada en laca china color negro y plata dorada. Capuchón grabado con un artístico retrato del emperador y el águila imperial napoleónica. Plumín bicolor de oro de 18 Kt. Sistema de carga mediante convertidor. El modelo "Sacre de Napoleón Bonaparte 1804" es una edición limitada dedicada al segundo centenario de la coronación como Emperador de Napoleón. Edición limitada: 0205 de 1500.

**Salida: 250 €**

38

#### **ESTILOGRÁFICA ANCORA PAESINA**

Realizada en resina azul, paesina, plata y metal plateado. Plumín de oro de 18 Kt rodiado. Sistema de carga mediante vacío accionándose desde el culote de la estilográfica. La Paesina es una roca compuesta principalmente por arcilla y caliza compacta, que se encuentra casi con exclusividad en la región italiana de Toscana y más concretamente en las cercanías de Florencia, cuya antigüedad se remonta a unos 50 millones de años; su nombre procede de la singularidad que posee la piedra, ya que sus diseños de líneas y colores semejan en la mayoría de los casos paisajes e incluso ciudades. Edición limitada: 016 de 330. Ligeros deterioros.

**Salida: 210 €**

39

#### **ESTILOGRÁFICA ANCORA PAESINA**

Realizada en resina azul, paesina, plata dorada y metal dorado. Plumín de oro de 18 Kt rodiado. Sistema de carga mediante vacío accionándose desde el culote de la estilográfica. La Paesina es una roca compuesta principalmente por arcilla y caliza compacta, que se encuentra casi con exclusividad en la región italiana de Toscana y más concretamente en las cercanías de Florencia, cuya antigüedad se remonta a unos 50 millones de años; su nombre procede de la singularidad que posee la piedra, ya que sus diseños de líneas y colores semejan en la mayoría de los casos paisajes e incluso ciudades. Edición limitada: 062 de 300.

**Salida: 210 €**

40

#### **ESTILOGRÁFICA MONTBLANC FIEDRICH SCHILLER**

Realizada en resina negra, capuchón realizado en ámbar sobre base de resina negra donde se reproduce la firma del famoso literato. Plumín de oro de 18 Kt., grabado con una ballesta como tributo a "Guillermo Tell", una de sus obras más conocidas. Sistema de carga por émbolo accionado desde el culote de la estilográfica. El modelo Schiller de la Edición de Escritores está fabricado con un material que constituye el símbolo de una sociedad en plena evolución, especialmente en la época de Schiller: el ámbar. Muy elaborado, y acompañado por la sencilla elegancia de los delicados engastados chapados en oro, el modelo evoca el estilo del apogeo del clasicismo de Weimar. Edición limitada:04426 de 18000. Se acompaña de documentación. Ligeros deterioros.

**Salida: 150 €**



38

39

40

MONT  
BLANC

41

#### **ESTILOGRÁFICA MONTBLANC THOMAS MANN**

Realizada en laca negra realizado por incrustaciones de platino inspiradas en la época de creatividad artística en la que vivió Thomas Mann: el periodo Art Déco. Clip con un circón de color ónix engastado. Plumín de oro de 18 Kt. El cual lleva grabado la casa de “Los Buddenbrook” evocando la ciudad natal del autor, Lübeck, sede del Museo Thomas Mann. Sistema de carga por émbolo accionado desde el culote de la estilográfica. Firma del escritor y emblema Montblanc color marfil sobre la caperuza del capuchón. A través de su obra maestra, “Los Buddenbrook”, Thomas Mann obtuvo reconocimiento imperecedero, convirtiéndose en uno de los más famosos escritores del siglo XX. Montblanc rinde tributo a un hombre de letras inimitable con una Edición de Escritores también inimitable. Edición limitada: 07717 de 12000. Se acompaña de estuche y documentación.

**Salida: 330 €**

42

#### **ESTILOGRÁFICA MONTBLANC JONATHAN SWIFT**

Realizada en resina negra decorado con incrustaciones de múltiples capas platinadas que recuerdan a las cuerdas que se utilizaron para atar a Gulliver en la playa de la isla Lilliput. Capuchón con forma del tricornio de Gulliver con clip en forma de la escalera utilizada por el alcalde de Lilliput para poder hablar con Gulliver. Plumín de oro de 18Kt. rodiado decorado con un elaborado grabado que muestra al ejército imperial de Lilliput marchando entre las piernas de Gulliver. Sistema de carga por embolo accionado desde el culote de la estilográfica. Estilográfica dedicada al gran escritor satírico de la literatura británico-irlandesa, Jonathan Swift, su diseño está inspirado en su novela “Los viajes de Gulliver”. Edición Limitada: 06549 de 12800. Numerada: MBLB4JYP6. Se acompaña de estuche y documentación.

**Salida: 360 €**

43

#### **ESTILOGRÁFICA MONTBLANC WILLIAM FAULKNER**

Realizada en resina negra-marrón brillante y plaqué platino. Plumín de oro de 18 Kt. decorado con un biplano representando otra de las grandes pasiones del autor: las acrobacias aéreas. Sistema de carga por embolo accionado desde el culote de la estilográfica. William Faulkner fue uno de los escritores estadounidenses más importantes del siglo XX. El dos veces ganador del Premio Pulitzer y Premio Nobel de literatura de 1949, se hizo famoso gracias a sus experiencias vanguardistas con novedosas figuras de estilo, a sus tramas entrelazadas y su manera de relatar desde distintos puntos de vista. Edición Limitada: 05108 de 16000. Se acompaña de estuche y documentación.

**Salida: 300 €**

44

#### **ESTILOGRÁFICA MONTBLANC MIGUEL DE CERVANTES SAAVEDRA**

Realizada en laca marrón con efecto mármol embellecido con la firma del autor en plaqué oro. Plumín de oro de 18 Kt. delicadamente grabado con la silueta de un molino de viento. Sistema de carga por embolo accionado desde el culote de la estilográfica. Nacido en Alcalá de Henares, en 1547, Miguel de Cervantes creció siendo hijo de un noble empobrecido. Tras numerosas aventuras que marcaron su vida, terminó en la cárcel por no pagar sus deudas. Finalmente, allí encontró el tiempo para comenzar su obra maestra en torno a un noble empobrecido que se considera un noble caballero. A través del fracaso de Don Quijote, tal como en su pelea contra los molinos de viento, Cervantes muestra el contraste entre el mundo fantástico de los caballeros y la vida diaria de la gente sencilla. Edición Limitada: 09964 de 17000. Se acompaña de estuche y documentación.

**Salida: 330 €**

45

#### **ESTILOGRÁFICA DUPONT 007**

Realizada en laca color negro y detalles en metal plateado emulando el diseño y la sensación de la pistola James Bond. Plumín de oro de 18 Kt rodiado el cual lleva grabado las siglas 007. Sistema de carga por cartucho y/o convertidor. James Bond es un personaje de ficción creado por el periodista y novelista inglés Ian Fleming en 1953. James Bond es el protagonista de la serie de novelas, películas, cómics y videojuegos homónimos, en las que protagoniza sus propias misiones como Agente 007. Su profesión le otorga la denominación de agente encubierto con «licencia para matar», afiliado al Servicio Secreto de Inteligencia británico, conocido actualmente como MI6. Edición limitada: 1066 de 2007.

**Salida: 210 €**

46

#### **ESTILOGRÁFICA MONTBLANC MARK TWAIN**

Realizada en resina azul con líneas onduladas recorriéndolo evocando el movimiento de las aguas al paso de los barcos de vapor por el Mississippi. Plumín de oro de 18Kt. rodiado en el cual está grabada una cuerda con dos nudos representando la unidad de medida náutica que utilizaban los barcos de vapor del siglo XIX. Sistema de carga por embolo accionado desde el culote de la estilográfica. Samuel Langhorne Clemens, conocido por el seudónimo de Mark Twain, fue un popular escritor, orador y humorista estadounidense. Escribió obras de gran éxito como “El príncipe y el mendigo” o “Un yanqui en la corte del Rey Arturo”, pero es conocido sobre todo por su novela “Las aventuras de Tom Sawyer” y su secuela “Las aventuras de Huckleberry Finn”. Edición limitada: 08405 de 12000. Se acompaña de estuche y documentación.

**Salida: 440 €**





41



42



32

43



44



45



46

47

### **JUEGO DE BOLÍGRAFO Y ESTILOGRÁFICA MONTBLANC MEISTERSTÜCK**

Bolígrafo realizado en resina negra y metal dorado, apertura mediante giro, numerado: 1C17502 (usado). Estilográfica Montblanc Meisterstück Nº. 149. Realizada en resina negra y metal dorado. Plumín de oro de 18 Kt rodiado. Sistema de carga de embolo, numerada: DC101750. Se acompaña de estuche original.

**Salida: 350 €**

48

### **ESTILOGRÁFICA DELTA ADOLPHE SAX**

Realizada en resina negra con un pulido de espejo imitando a azabache. Capuchón diseñado y elaborado con forma de boquilla de saxo, sobre cuya abrazadera, elaborada en plata, lleva dos ajustadores. se remata el capuchón haciendo disminuir su grosor, a modo como lo hace la boquilla de un saxo para encajar en el tudel. Plumín de oro de 18 Kt. rodiado. Sistema de carga mediante palanca. Antoine Joseph Sax, más conocido como Adolphe Sax, fue un fabricante de instrumentos musicales belga. Es conocido por haber inventado el saxofón, un instrumento de la familia de los instrumentos de viento-madera, y cuyo nombre proviene de su nombre, «Sax», y de «fono» (que significa 'sonido'); es decir, «sonido de Sax». En la década de 1920, el saxofón tuvo un gran auge debido a la aparición del jazz. Edición limitada: 101 de 200. Se acompaña de estuche, tintero y documentación.

**Salida: 330 €**

49

### **ESTILOGRÁFICA DUPONT 007 JAMES BOND**

Realizada en PVD color negro emulando el diseño y la sensación de la pistola James Bond. Plumín de oro de 18 Kt rodiado el cual lleva grabado las siglas 007. Sistema de carga por cartucho y/o convertidor. James Bond es un personaje de ficción creado por el periodista y novelista inglés Ian Fleming en 1953. James Bond es el protagonista de la serie de novelas, películas, cómics y videojuegos homónimos, en las que protagoniza sus propias misiones como Agente 007. Su profesión le otorga la denominación de agente encubierto con «licencia para matar», afiliado al Servicio Secreto de Inteligencia británico, conocido actualmente como MI6. Edición limitada: 0874 de 3007.

**Salida: 280 €**

50

### **ESTILOGRÁFICA CARTIER ROADSTER**

Realizada en metal plateado y resina negra. Capuchón rematado en un cabujón sintético de color azul. Plumín realizado en oro de 18 Kt rodiado, Sistema de carga por cartucho y/o convertidor. Numerada: F051662. Ligeros deterioros por el uso. Se acompaña de estuche.

**Salida: 360 €**

51

### **ESTILOGRÁFICA DUPONT**

Realizada en metal plateado con decoración en punta de diamante. Plumín de oro de 18 Kt rodiado. Sistema de carga por cartucho y/o convertidor. Numerada: 5B4DE53.

**Salida: 100 €**

52

### **ESTILOGRÁFICA DELTA ISAAC NEWTON**

Realizada en resina negra y detalles en plata dorada. Clip con la inscripción de la fórmula de la Ley de Gravitación Universal. Capuchón rematado en un zafiro. Plumín de oro de 18 Kt. Sistema de carga por cartucho y/o convertidor. Isaac Newton era físico y matemático, entre otras cosas, y su más conocido descubrimiento fue el de la Ley de Gravitación Universal, aunque hizo otras importantes aportaciones como, por ejemplo, la demostración de que la luz blanca está compuesta por una banda de colores que se podían separar mediante el uso de un prisma. Edición limitada: 0403 de 1642. Ligeros deterioros.

**Salida: 80 €**

47  
JUEGO



48



49



50



51



52



53

**ESTILOGRÁFICA OMAS EMOZIONI DI CARNEVALE**

Realizada sobre una base metálica lacada en color blanco y detalles dorados, con dibujos ornamentales negros que recuerdan a la escritura caligráfica. Clip dorado en forma del hierro de proa de las góndolas de la ciudad de Venecia. Plumín de oro de 18 Kt donde se observa bellamente grabados el Sol y la Luna. Sistema de carga por émbolo accionado desde el culote de la estilográfica. La edición Limitada Omas Emozioni di Carnevale ó Emociones de Carnaval está dedicada al Carnaval de Venecia que se remonta al siglo XI. Edición limitada: 0575 de 1458. Se acompaña de documentación.

**Salida: 210 €**

54

**ESTILOGRÁFICA Y BOLIGRAFO JEAN COCTEAU ORPHÉE ET EURYDICE**

Set de estilográfica y rollerball, cuerpos realizados en galalita azul y color ladrillo. Clip realizado en bronce tratado con paladio donde vienen grabados en uno el perfil de Orpheus y en el otro de Euridice, ambos se basan en un dibujo hecho por Cocteau en 1960. Plumín de oro de 18 Kt., sistema de carga por convertidor. Numerados: 0121.

**Salida: 90 €**

55

**JUEGO MONTBLANC**

Juego de bolígrafo y portaminas Montblanc realizados en resina negra y detalles dorados, de apertura mediante giro. Tamaño pequeño (11 mm.). Numerados: MX1030524 para el bolígrafo y YI1078284 para el portaminas. Se acompaña de estuche. Ligeros deterioros.

**Salida: 160 €**

56

**ESTILOGRÁFICA DELTA DON QUIJOTE DE LA MANCHA**

Realizada en resina roja marmorizada y detalles en plata. Clip en plata con forma de lanza y acabado del capuchón con la forma de la bacía de barbero que le servía como sombrero realizado en metal rodiado. Plumín de oro de 18 Kt con un grabado característico de Don Quijote. Sistema de carga por émbolo accionado desde el culote de la estilográfica. (botón del embolo suelto). Como conmemoración de los 400 años de la primera edición de la novela Don Quijote de la Mancha de Miguel de Cervantes Saavedra, la prestigiosa marca Delta ofrece la Delta Don Quijote, en la cual destaca la ancha franja en plata en la que se representa al famoso hidalgo subido a lomos de su rocinante y junto a su inseparable Sancho sobre Rucio, todo ello grabado en ancho relieve en tres dimensiones y la cual cubre la casi totalidad del cuerpo de la estilográfica. Edición limitada: 009 de 400. Se acompaña de estuche. Botón del embolo suelto.

**Salida: 290 €**

57

**ESTILOGRÁFICA DELTA MAASAI**

Realizada en resina maciza de color marrón- gris perla marmorizado, y color rojo marmorizado adornada por detalles dorados y seis anillos de diferentes colores. Clip simulando el típico bastón Maasai. Plumín de oro de 18 Kt el cual lleva grabado la cabeza de un guerrero Maasai. Sistema de carga mediante palanca. Perteneciente a la colección Indigenous People dedicada al pueblo africano Maasai, siempre muy llamativo en los colores que eligen para su vestimenta. Edición limitada: 0447 de 1880. Se acompaña de estuche, tintero y documentación. Ligeros deterioros.

**Salida: 260 €**



53



55  
JUEGO 2



56



57





**58**  
**ESTUCHE DUNHILL  
PARA ESTILOGRÁFICAS**  
Realizado en polipiel. Ligeros  
deterioros.

**Salida: 100 €**

**59**  
**ESTILOGRÁFICA PELIKAN SOUVERÄN M420**  
Realizada en resina negra y plata con detalles dorados.  
Plumín bicolor de oro de 18 Kt. Sistema de carga por  
émbolo accionado desde el culote de la estilográfica.  
Deterioros.

**Salida: 105 €**

**60**  
**BOLÍGRAFO WATERMAN HEMISPHERE**  
Realizado en metal recubierto con laca negra de acabado  
mate y elementos ornamentales chapados en paladio.  
Apertura y cierre mediante giro. Grabado "FITO". Se  
acompaña de estuche.

**Salida: 45 €**

**61**  
**ESTILOGRÁFICA PARKER**  
Realizada en metal recubierto con laca color magenta y  
acabados en metal dorado. Plumín dorado, sistema de  
carga mediante cartucho o convertidor. Se acompaña de  
estuche y recambio.

**Salida: 55 €**

**62**  
**ESTILOGRÁFICA DUPONT CHAIRMAN**  
Realizada en laca china y adornos en metal dorado.  
Plumín de oro de 18 Kt., sistema de carga mediante  
cartucho o convertidor. Numerada: 55BHB57. Se  
acompaña de estuche.

**Salida: 250 €**

**63**  
**ESTILOGRÁFICA DUPONT CHAIRMAN**  
Realizada en laca china color ámbar y detalles dorados.  
Plumín de oro de 18 Kt. Sistema de carga mediante  
cartucho y/o convertidor. La técnica de aplicar laca  
natural china al metal ha sido revisitada por S.T.  
Dupont para introducir este objeto excepcional. La  
línea CHAIRMAN, introducida a principios de los  
años noventa, combina el delicado arte de los orfebres  
y el de los maestros lacadores que trabajan para S.T.  
Dupont. Numerada: 54JFJ38.

**Salida: 125 €**

**64**  
**ROLLER DUPONT STYLO EUROPE 1993**  
Realizado en laca china y metal chapado en oro. Edición  
limitada realizada por Dupont para celebrar la alianza de  
los países que formaron la Unión Europea en 1993. En  
una serie única y excepcional, las piezas de la colección  
"Europa" llevan en su capuchón el símbolo de una  
alianza, la ahora conocida bandera azul con sus estrellas.  
Numerado: 0751/4000. Se acompaña de estuche original  
y dos recambios.

**Salida: 150 €**

**65**  
**BOLÍGRAFO MONTBLANC MEISTERSTÜCK PIX**  
Realizado en resina negra y detalles dorados. Sistema  
de apertura mediante giro. Numerado: VZ1836640.  
Deterioros por el uso.

**Salida: 15 €**

**66**  
**ROLLER MONTBLANC 75 YEARS OF PASSION**  
Realizado en resina negra y detalles en dorado, con un  
diamante incrustado en el anillo superior del capuchón,  
donde lleva grabado "75 YEARS OF PASSION".  
Numerado: XP2538305.

**Salida: 80 €**

**67**  
**BOLÍGRAFO MONTBLANC MEISTERSTÜCK**  
Realizado en metal dorado y chapado en plata. Sistema  
de apertura mediante giro. Numerado: KF1369866.  
Deterioros por el uso.

**Salida: 15 €**

**68**  
**ESTILOGRÁFICA MONTBLANC NOBLESSE**  
Realizada en metal chapado en oro adornada con líneas  
verticales. Plumín de oro de 18 Kt. Sistema de carga por  
cartucho y/o convertidor.

**Salida: 70 €**

**69**  
**BOLÍGRAFO CARTIER**  
Realizado en metal chapado en oro, clip desplegable  
mediante pulsación en el capuchón. Decoración  
guilloché. Numerado: 569076. Deterioros por el uso.

**Salida: 175 €**

**70**  
**BOLÍGRAFO CARTIER**  
Realizado en metal chapado en oro, clip desplegable  
mediante pulsación en el capuchón. Decoración  
guilloché. Numerado: 242493. Deterioros por el uso.

**Salida: 105 €**





**71**  
**COLGANTE PRINCIPIOS S. XX**  
Formado por una cruz con copete realizada en filigrana de oro segunda ley con perlas de aljófar.

**Salida: 70 €**

**72**  
**SORTIJA PRINCIPIOS S. XX**  
Realizada en oro, tipo lanzadera, con diamantes de diferentes tallas, peso total aproximado: 0.28 ct.  
Marcas: S.F.

**Salida: 190 €**

**73**  
**PENDIENTES LARGOS PRINCIPIOS S. XX**  
Realizados en oro, con diamantes varias tallas y talla rosa, peso total aproximado: 0.21 ct. (una piedra de imitación) y perlas cultivadas calibradas en 6 mm. Marcas: E.G.

**Salida: 225 €**

**74**  
**PENDIENTES DESMONTABLES PRINCIPIOS S. XX**  
Realizados en oro y oro de 14 Kt. formando motivos de tornapuntas, ondulados y de contario, con diamantes talla rosa, peso total aproximado: 0.49 ct.

**Salida: 300 €**

**75**  
**BROCHE-COLGANTE PRINCIPIOS S. XX**  
Realizado en oro y oro de 14 Kt. formando motivos de tornapuntas, ondulados y de contario, con diamantes talla rosa, peso total aproximado: 0.66 ct.

**Salida: 550 €**

**76**  
**COLLAR PRINCIPIOS S. XX**  
De una vuelta, formado por cuentas realizadas en oro de 14 Kt., rematado por cintas en textil de color amarillo, con colgante articulado y con sujeción en el reverso para cinta textil, realizado en oro calado, con diamantes de diferentes tallas, peso total aproximado: 0.08 ct.

**Salida: 275 €**

**77**  
**PENDIENTES LARGOS ANTIGUOS**  
Realizados en oro tipo criolla, con hilera de perlas calibradas entre 3 y 4 mm. (Deteriorados).

**Salida: 50 €**

**78**  
**COLGANTE PRINCIPIOS S. XX**  
Realizado en oro calado con diamantes de diferentes tallas, peso total aproximado: 0.65 ct.

**Salida: 350 €**

**79**  
**SORTIJA PRINCIPIOS S. XX**  
Realizada en oro con diamante talla cuadrada, peso aproximado: 0.16 ct. y diamantes talla rosa, peso total aproximado: 0.28 ct.

**Salida: 185 €**

**80**  
**PENDIENTES LARGOS PRINCIPIOS S. XX**  
Realizados en oro, tipo chandelier, con diamantes talla rosa, peso total aproximado: 1.17 ct.

**Salida: 850 €**

**81**  
**PENDIENTES PRINCIPIOS S. XX**  
Realizados en oro formando motivos ondulados y florales con diamantes talla rosa, peso total aproximado: 0.21 ct. (Falta una parte y tres piedras. Deterioros).

**Salida: 235 €**

**82**  
**BROCHE-COLGANTE PRINCIPIOS S. XX**  
Realizado en oro liso y oro matizado, formando motivos de tornapuntas y florales labrados, con diamantes tallas rosa holandesa y rosa, peso total aproximado: 0.52 ct.

**Salida: 550 €**

**83**  
**PENDIENTES LARGOS PRINCIPIOS S. XX**  
Realizados en oro calado de segunda ley, con diamantes tallas rectangular y rosa. Marca: JS.

**Salida: 125 €**



71



78



75



72



79



73



76



80



77



81



74



82



83





**84**

**PENDIENTES**

Realizados en oro, tipo dormilona, con dos perlas australianas calibradas en 11 mm.

**Salida: 160 €**

**85**

**COLLAR CHOKER**

De seis vueltas de perlas cultivadas calibradas en 5 mm. con motivo central realizado en oro, formado por amatista talla oval, orlada por turquesas talla oval cabujón. Cierre de oro liso y matizado.

**Salida: 600 €**

**86**

**COLGANTE**

Realizado en oro, en forma de racimo, con dos diamantes talla brillante, peso total aproximado: 0.35 ct.

**Salida: 225 €**

**87**

**PENDIENTES CARRERA Y CARRERA**

Realizados en oro liso y matizado representando panteras, con diamantes talla brillante, peso total aproximado: **0.11 ct. Firmados: CARRERA Y CARRERA. N°167730.**

**Salida: 400 €**

**88**

**SORTIJA KAILIS**

Realizada en oro matizado de 20kt., con una perla australiana central calibrada en 10.5 mm. Firmada: KAILIS.

**Salida: 950 €**

**89**

**SORTIJA KAILIS**

Realizada en oro matizado de 20kt., con una perla australiana central calibrada en 10.5 mm. Firmada: KAILIS.

**Salida: 950 €**

**90**

**SORTIJA**

Realizada en oro con corindón sintético central talla esmeralda.

**Salida: 200 €**

**91**

**PENDIENTES S. XIX**

Realizados en oro. Cuerpo superior en forma de almendra con motivos calados. Cuerpo inferior con lazada central de la que pende un colgante roseta enmarcado por motivos calados. Uno deteriorado.

**Salida: 475 €**

**92**

**BROCHE**

Realizado en oro de 14 kt. con motivo geométrico acompañado por piedras de color y diamantes talla 8/8, peso total aproximado: 0.10 ct.

**Salida: 250 €**

**93**

**PULSERA**

De seis vueltas de perlas cultivadas calibradas en 5 mm. con motivo central realizado en oro, formado por amatista talla oval, orlada por turquesas talla oval cabujón. Cierre, entrepiezas y cadenilla de seguridad de oro.

**Salida: 350 €**

**94**

**COLGANTE**

Realizado en oro, formado por piedras de color talla cabujón con motivos de cordoncillo.

**Salida: 300 €**



84

85



86



88  
KAILIS



89  
KAILIS



90



91



87  
CARRERA  
Y CARRERA



93



92



94

95

**PENDIENTES**

Realizados en oro de segunda ley, tipo dormilonas, formados por dos diamantes talla brillante, peso total aproximado: 2.18 ct.

**Salida: 1.000 €**

96

**BRAZALETE**

Realizado en oro con centro desmontable, formado por diamantes talla brillante antigua, peso total aproximado: 1.36 ct., rubíes talla oval y perla cultivada calibrada en 7.5 mm.

**Salida: 1.500 €**

97

**PENDIENTES LARGOS**

Realizados en oro y vistas de platino, parte superior formada por dos diamantes rematados en dos rosetas, compuestos por diamantes tallas brillante antigua y brillante, peso total aproximado de todos los diamantes: 1.66 ct. Se acompaña de estuche de piel marrón "Aleixandre".

**Salida: 650 €**

98

**SORTIJA**

Realizada en oro y vistas de platino, con motivos decorativos florales acompañados por diamantes talla brillante antigua, peso total aproximado: 0.57 ct. piedra de color y diamantes talla rosa.

**Salida: 700 €**

99

**COLGANTE RELOJ FRANCÉS FINALES S. XIX - PRINCIPIOS S. XX BRÉVETÉ**

Realizado en oro y vistas de platino, con decoración vegetal y cintas de diamantes talla rosa. Caja redonda, bisel de diamantes talla rosa, peso total aproximado de todos los diamantes: 0.28 ct. Funciones horarias y minuterías. Esfera blanca, numeración arábiga y agujas tipo espada. Sistema de carga manual. Grabado BRÉVETÉ. Marcas francesas.

**Salida: 350 €**

100

**CRUZ**

Realizada en oro calado y vistas de platino, con diamantes talla brillante antigua, peso total aproximado: 0.41 ct. y diamantes talla rosa. (Falta una piedra).

**Salida: 275 €**

101

**SORTIJA**

Realizada en oro y vistas de platino, de forma cuadrada y decoración calada, diamantes tallas rosa y 8/8, peso total aproximado: 0.12 ct. y piedras de color rojo.

**Salida: 150 €**

102

**SORTIJA**

Realizada en oro, tipo solitario, compuesta por un diamante talla brillante, peso aproximado: 1.10 ct.

**Salida: 1.800 €**

103

**MEDALLA**

Realizada en oro y vistas de platino, con esmalte central representando la Virgen de la Inmaculada orlada por zafiros talla carré y diamantes talla rosa. (Grabada fecha 9-XI-13)

**Salida: 950 €**

104

**PULSERA**

Realizada en oro y vistas de platino, motivo central calado con piedra de color acompañada por diamantes talla brillante antigua, peso total aproximado: 1.56 ct. (dos piedras lacadas). Cierre con cadenita de seguridad. Se acompaña de estuche de piel verde "López Joyería".

**Salida: 750 €**

105

**PULSERA ART DECÓ AUSTRÍACA**

Realizada en platino, de diseño geométrico, compuesta por diamantes talla 8/8, peso total aproximado: 6.12 ct. y zafiros talla carré mixta dispuestos en zig-zag, peso total aproximado: 4.42 ct. Cierre realizado en oro blanco de 585 milésimas. Marcas austríacas de Viena de platino y de oro de 585 milésimas.

**Salida: 3.200 €**





95



96



97



98



100



101



99



102



103



104



105

**106**

**GARGANTILLA**

Realizada en oro blanco, con motivo central formado por tres diamantes talla brillante antigua, peso total aproximado: 1.50 ct. (0.45 ct. /0.50 ct. /0.55 ct.).

**Salida: 2.800 €**

**107**

**SORTIJA**

Realizada en platino, con esmeralda central talla esmeralda, peso aproximado: 6.06 ct. orlada por diamantes tallas brillante y baguette, peso total aproximado: 2.32 ct.

**Salida: 3.900 €**

**108**

**SORTIJA**

Realizada en oro blanco, tipo solitario, con diamante talla brillante, peso aproximado: 3.49 ct.

**Salida: 7.500 €**

**109**

**PENDIENTES LARGOS**

Realizados en oro blanco, cuajados de diamantes talla brillante, peso total aproximado: 4.60 ct.

**Salida: 2.500 €**

**110**

**BROCHE ART DECÓ**

Realizado en platino, compuesto por motivos de cintas entrelazadas cuajadas de diamantes tallas brillante y 8/8 antiguas, peso total aproximado: 2.52 ct., acompañados de zafiros calibrados. Púa realizada en oro. Marcas francesas.

**Salida: 3.500 €**

**111**

**MEDALLA ART DECÓ**

Realizada en platino, representando la imagen de la Virgen con vestido de nácar sobre placa de ónix. Marco troncocónico de diamantes tallas brillante antigua y 8/8, peso total aproximado: 3.88 ct. Se acompaña de cadena realizada en platino.

**Salida: 1.500 €**

**112**

**PULSERA**

Realizada en oro blanco, compuesta por tres bandas, la central más grande, de diamantes talla princesa, peso total aproximado: 32.66 ct.

**Salida: 13.250 €**

**113**

**PULSERA**

Realizada en platino, compuesta por 15 esmeraldas tallas esmeralda y carré, peso total aproximado: 27.69 ct. (algunas lascadas), y entrepiezas de diamantes talla brillante y baguette, peso total aproximado: 6.39 ct. Cierre con cadenilla de seguridad.

**Salida: 5.500 €**

**114**

**SOLITARIO GORDON'S**

Realizado en platino con diamante central, peso aproximado: 0.99 ct. Se acompaña de sortija realizada en platino.

**Salida: 2.400 €**

**115**

**PENDIENTES LARGOS**

Realizados en oro, formados por rubíes, zafiros y esmeraldas talla cabujón, orlados de diamantes talla brillante, peso total aproximado: 4.60 ct.

**Salida: 4.000 €**



106



107



111  
ART DECÓ



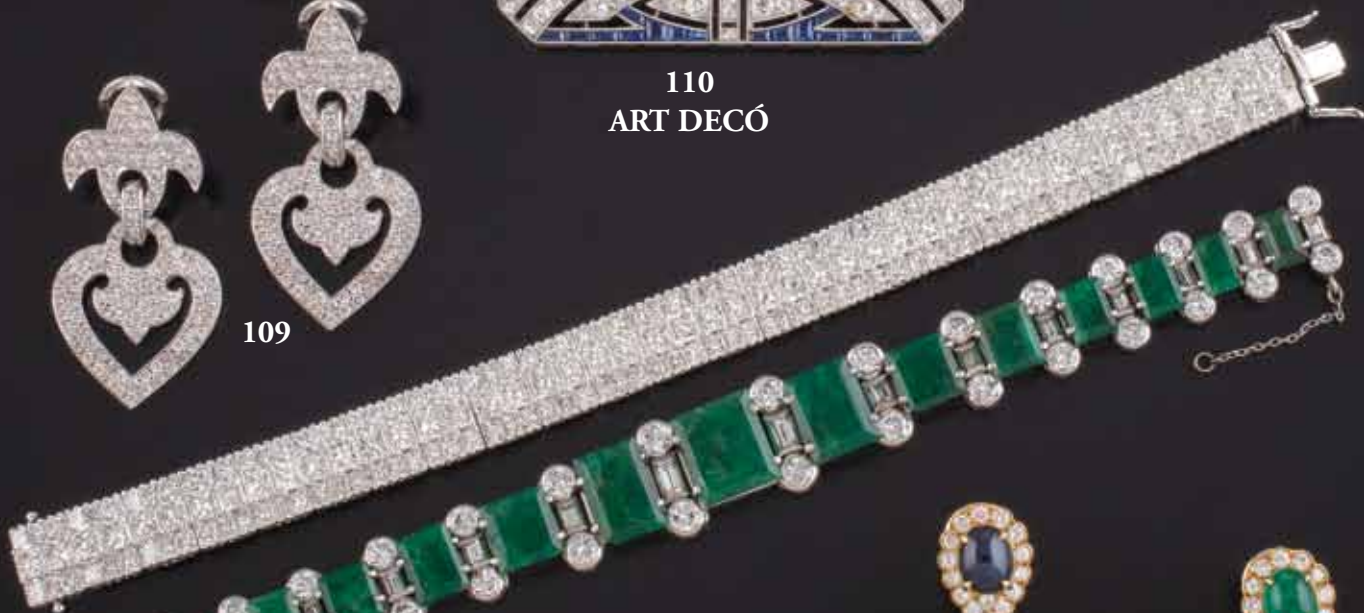
108



110  
ART DECÓ



109



112



113



115



114  
GORDON'S





**116**

**PENDIENTES**

Realizados en oro blanco, tipo rosetón con dos diamantes centrales talla brillante antigua, peso total aproximado: 1.18 ct. orlados por diamantes talla brillante antigua, peso total aproximado: 1.68 ct.

**Salida: 1.725 €**

**117**

**SORTIJA**

Realizada en oro blanco, formada por una esmeralda central talla esmeralda carré, peso aproximado: 0.49 ct., orlada de diamantes talla brillante, peso total aproximado: 0.12 ct.

**Salida: 450 €**

**118**

**GARGANTILLA**

Realizada en oro blanco, compuesta por motivos florales y una mariposa central, toda cuajada de diamantes talla brillante, peso total aproximado: 11 ct., y esmeraldas tallas oval y redonda, peso total aproximado: 7.30 ct. Cierre con ocho de seguridad. Falta una piedra.

**Salida: 6.500 €**

**119**

**SORTIJA**

Realizada en oro blanco, compuesta por tres esmeraldas tallas baguette y esmeralda rectangular, peso total aproximado: 0.52 ct. y diamantes tallas baguette y brillante, peso total aproximado: 0.95 ct. Se acompaña de certificado M Llopis Laboratorio Gemológico.

**Salida: 990 €**

**120**

**PULSERA**

Realizada en oro blanco matizado, formando motivos circulares, con esmeraldas talla rectangular (una lascada) y diamantes talla 8/8, peso total aproximado: 0.60 ct. Marca. Con diamante talla brillante, peso aproximado:

**Salida: 1.000 €**

**121**

**PENDIENTES**

Realizados en oro blanco, en forma de lagrima con dos esmeraldas centrales talla pera (una rota). orladas por diamantes talla brillante, peso total aproximado: 3.17 ct.

**Salida: 1.500 €**

**122**

**SORTIJA**

Realizada en oro blanco, compuesta por un diamante coñac talla brillante, peso aproximado: 1.50 ct. acompañado de diamantes blancos talla brillante, peso total aproximado: 1.30 ct. y cuatro esmeraldas talla perilla.

**Salida: 1.100 €**

**123**

**PULSERA RAIMA**

Realizada en oro blanco, formada por motivos de tréboles de cuatro hojas cuajados de diamantes talla brillante, peso total aproximado: 1.55 ct. Cierre con doble ocho de seguridad. Firmada: RAIMA.

**Salida: 1.700 €**

**124**

**SORTIJA**

Realizada en oro blanco, compuesta por una esmeralda talla esmeralda rectangular, peso total aproximado: 5.45 ct., acompañada por seis diamantes talla baguette y cuatro diamantes talla brillante, peso total aproximado: 0.68 ct.

**Salida: 2.950 €**



116

117

119

118



120



121



122



123  
RAIMA



124

**125**

**PENDIENTES LARGOS**

Realizados en oro blanco, calados con motivos decorativos geométricos de los cuales penden hileras con movimiento, formados por diamantes talla brillante, peso total aproximado: 0.90 ct. acompañados por esmeraldas talla oval, peso total aproximado: 1.30 ct.

**Salida: 850 €**

**126**

**GARGANTILLA**

Realizada en oro, motivo central formado por lazadas cuajadas de diamantes tallas baguette y trapecio, peso total aproximado: 6.86 ct., y centros con esmeraldas talla oval, peso total aproximado: 2.50 ct.

**Salida: 3.700 €**

**127**

**SORTIJA**

Realizada en oro blanco, con motivo central formado por diamante talla marquise, peso aproximado: 0.89 ct. y esmeralda (lascada) talla marquise, peso aproximado: 1 ct., orlados por diamantes talla baguette y trapecio montados en disminución, peso total aproximado: 2.64 ct.

**Salida: 1.900 €**

**128**

**SORTIJA**

Realizada en oro blanco, tipo media alianza formada por esmeraldas talla oval, peso total aproximado: 0.80 ct. acompañadas por diamantes talla brillante, peso total aproximado: 0.16 ct.

**Salida: 375 €**

**129**

**SORTIJA**

Realizada en oro blanco, tipo solitario, con diamante talla brillante, peso aproximado: 1.13 ct.

**Salida: 800 €**

**130**

**COLLAR**

Realizado en oro blanco, formado por diamantes talla brillante engastados en chatones, peso total aproximado: 1.20 ct., y colgante central integrado formado por ocho hileras de diamantes talla 8/8, peso total aproximado: 1.60 ct., hilera central compuesta por esmeraldas talla redonda, peso total aproximado: 2.70 ct. Cierre con doble ocho de seguridad. Falta una piedra.

**Salida: 2.600 €**

**131**

**SORTIJA**

Realizada en oro blanco, compuesta por una esmeralda talla oval, peso aproximado: 0.90 ct. con orla y brazos de diamantes talla brillante, peso total aproximado: 0.10 ct.

**Salida: 375 €**

**132**

**COLGANTE**

Realizado en oro blanco de segunda ley, compuesto por un diamante talla brillante engastado en chatón, peso aproximado: 0.25 ct.

**Salida: 230 €**

**133**

**PENDIENTES**

Realizados en oro blanco, tipo dormilonas con dos diamantes, talla brillante, peso total aproximado: 1.89 ct.

**Salida: 2.900 €**

**134**

**GARGANTILLA**

Realizada en oro blanco, motivo central en forma de nudo del cual penden dos hileras de diamantes talla brillante, peso total aproximado: 0.60 ct. rematadas por dos esmeraldas talla carré, peso total aproximado: 2.60 ct.

**Salida: 1.400 €**





125



126



130



127



128



129



131



132



133



134

**135**

**PENDIENTES LARGOS**

Realizados en oro, con decoración vegetal, parte superior formada por dos turquesas talla oval, rematados en dos turquesas talla perilla, acompañadas por diamantes talla brillante, peso total aproximado: 0.70 ct.

**Salida: 500 €**

**136**

**COLLAR**

De una vuelta de cuentas de coral calibradas entre 9 y 9.5 mm. con entrepiezas y cierre realizado en oro.

**Salida: 2.650 €**

**137**

**GARGANTILLA**

Realizada en oro formando garras, sujetando cuentas de turquesa calibradas en 11 mm.

**Salida: 1.200 €**

**138**

**SORTIJA**

Realizada en oro formando una garra, sujetando una cuenta de turquesa calibrada en 11 mm.

**Salida: 150 €**

**139**

**SORTIJA PPIOS S. XX**

Realizada en oro, decoración calada, formada por dos cuarzos citrinos talla oval.

**Salida: 150 €**

**140**

**COLGANTE TOUS**

Realizado en oro formando motivos floral y vegetal. Firmado: TOUS.

**Salida: 100 €**

**141**

**COLGANTE TOUS**

Realizado en oro, en forma de espiral con un diamante central talla brillante, peso aproximado: 0.05 ct. Firmado: TOUS.

**Salida: 225 €**

**142**

**BROCHE-COLGANTE CAMAFEO**

Realizado en oro de segunda ley compuesto por camafeo representando el busto de una dama sobre orla con motivos de "C" y tornapuntas.

**Salida: 700 €**

**143**

**SORTIJA**

Realizada en oro calada, con turquesa central talla cabujón oval, flanqueada por piedras de color azul.

**Salida: 180 €**

**144**

**PULSERA**

Realizada en malla de oro entrelazada con una hilera de cuentas de turquesa y otra hilera de perlas cultivadas calibradas en 5.5 mm. enfiladas en oro.

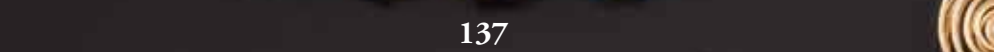
**Salida: 900 €**



135



136



137



138



139



140  
TOUS



141  
TOUS



142



143



144

133



**145**

**BRAZALETE**

Rígido, realizado en oro bicolor.

**Salida: 1.000 €**

**146**

**GARGANTILLA**

Realizada en oro blanco, compuesta por motivos de tréboles cuajados de diamantes talla brillante, peso total aproximado de los diamantes: 12.75 ct.

**Salida: 9.250 €**

**147**

**PULSERA ORIDIAM**

Realizada en oro y oro blanco, tipo tubogas, rematada en dos corazones cuajados por diamantes talla brillante, peso total aproximado: 4.32 ct. Firmada: ORIDIAM.

**Salida: 2.600 €**

**148**

**SORTIJA**

Realizada en oro blanco, formando motivos florales, con diamante central talla brillante, peso aproximado: 0.40 ct. y cuajado de diamantes talla brillante, peso total aproximado: 2.80 ct.

**Salida: 1.600 €**

**149**

**PENDIENTES LARGOS**

Realizados en oro y oro blanco, formando motivos ovales con diamantes talla brillante, peso total aproximado: 3.50 ct.

**Salida: 3.600 €**

**150**

**PENDIENTES**

Realizados en oro blanco, tipo dormilona, con diamantes talla brillante antigua, peso total aproximado: 2.30 ct.

**Salida: 7.000 €**

**151**

**PENDIENTES**

Realizados en oro blanco, tipo rosetas formados por diamantes talla brillante, peso total aproximado: 3.10 ct.

**Salida: 1.500 €**

**152**

**BROCHE**

Realizado en oro blanco, representando ramillete floral cuajado por diamantes talla brillante, peso total aproximado: 2.56 ct.

**Salida: 1.350 €**



145



149



147  
ORIDIAM



148



151



150



152

143

153

**BROCHE**

Realizado en oro blanco, en forma de lazada con una esmeralda central talla esmeralda, peso aproximado: 4.50 ct., acompañada de diamantes tallas trapecio y brillante, peso total aproximado: 2 ct.

**Salida: 2.200 €**

154

**GARGANTILLA**

Realizada en oro blanco, tipo rivièrè, con diamantes talla brillante, peso total aproximado: 2.83 ct.

**Salida: 2.450 €**

155

**PENDIENTES**

Realizados en oro y oro blanco de 14Kt. con esmeraldas talla esmeralda, según certificados adjuntos de "The Gem&Pearl Laboratory" London, una de las cuales tiene color: Transparent Green, Natural Emerald, evidence of minor clarity enhancement, 3.70 ct. y origen: Colombia (Certificado N°14742) y otra tiene color: Transparent Green, Natural Emerald; evidence of moderate clarity enhancement, 4.39 ct. y origen: Colombia (Certificado N°14743). Orlandas por diamantes talla rosa, peso total aproximado: 2.16 ct.

**Salida: 5.500 €**

156

**SORTIJA MONTEJO**

Realizada en oro, compuesta por una esmeralda central talla esmeralda, peso aproximado: 5.60 ct., acompañada de diamantes talla baguette dispuestos en tres hileras, peso total aproximado: 1.80 ct. Firmada: MONTEJO.

**Salida: 5.950 €**

157

**BROCHE**

Realizado en oro blanco, en forma de lazada compuesto por diamantes talla princesa, peso total aproximado: 4.91 ct. y zafiros talla carré.

**Salida: 2.000 €**

158

**PENDIENTES**

Realizados en oro blanco, de forma circular, cuajados de zafiros talla redonda, peso total aproximado: 0.38 ct. y orla de diamantes talla brillante, peso total aproximado: 0.11 ct.

**Salida: 280 €**

159

**SORTIJA**

Realizada en oro blanco, formada por un zafiro central talla perilla, peso aproximado: 8.23 ct., acompañado de diamantes tallas brillante y perilla, peso total aproximado: 0.72 ct.

**Salida: 4.050 €**

160

**PULSERA**

Realizada en oro blanco, con motivo central formado por un diamante talla brillante, peso aproximado: 0.25 ct. orlado por diamantes talla brillante, peso total aproximado: 0.11 ct. Se acompaña de certificado M. Llopis Laboratorio Gemológico.

**Salida: 325 €**

161

**DIAMANTE**

Diamante oval con fotocopia adjunta del Certificado de HRD (Amberes). N° 180000108870. Según el cual tiene 2 ct. Color: J (Slightly tinted white) y Pureza: Si1.

**Salida: 7.000 €**

162

**PENDIENTES RABAT**

Realizados en oro blanco, de diseño geométrico, compuestos por dos diamantes talla marquise, peso total aproximado: 0.40 ct. y dos diamantes talla perilla, peso total aproximado: 0.60 ct., acompañados por diamantes talla brillante, peso total aproximado: 0.51 ct. Firmados: RABAT. Se acompaña de estuche original.

**Salida: 1.600 €**

163

**PULSERA**

Realizada en oro blanco matizado, con zafiros talla redonda, peso total aproximado: 5.08 ct. y diamantes talla brillante, peso total aproximado: 1.10 ct.

**Salida: 1.300 €**





153



154



155



156  
MONTEJO



158



157



159



160



161



162  
RABAT



163

**164**

**PENDIENTES**

Realizados en oro, con dos diamantes centrales talla brillante, peso total aproximado: 0.43 ct. orlados por rubíes talla triángulo y diamantes talla brillante, peso total aproximado: 2.24 ct.

**Salida: 1.400 €**

**165**

**GARGANTILLA**

Realizada en oro, cuajada de rubíes talla redonda, peso total aproximado: 19.25 ct. Cierre con ocho de seguridad.

**Salida: 3.200 €**

**166**

**SORTIJA**

Realizada en oro, con diamante central talla brillante, peso aproximado: 0.22 ct. orlado por rubíes talla triángulo y diamantes talla brillante, peso total aproximado: 1.12 ct.

**Salida: 675 €**

**167**

**SORTIJA**

Realizada en oro y vistas de oro blanco, con zafiro central talla oval, peso aproximado: 1.20 ct. acompañado por diamantes talla brillante, peso total aproximado: 0.72 ct. y rubíes talla baguette.

**Salida: 625 €**

**168**

**PENDIENTES**

Realizados en oro y vistas de oro blanco, con dos zafiros centrales, peso total aproximado: 2.40 ct. orlados por diamantes talla brillante, peso total aproximado: 3.15 ct y acompañados por rubíes talla baguette.

**Salida: 1.800 €**

**169**

**SORTIJA**

Realizada en oro con rubí talla oval, peso aproximado: 2.37 ct. y diamantes talla brillante antigua, peso total aproximado: 0.36 ct.

**Salida: 3.500 €**

**170**

**SORTIJA**

Realizada en oro blanco, con rubí talla oval, peso aproximado: 1.55 ct. y diamantes tallas brillante y marquise, peso total aproximado: 2.08 ct.

**Salida: 1.200 €**

**171**

**SORTIJA**

Realizada en oro blanco, formada por rubí natural (opaque), talla oval mixta, con fotocopia adjunta del certificado del I.G.E. (Instituto Gemológico Español) Nº D-10687, según el cual tiene 11 ct. Color code: stpR (30) 7/3 Color grade: A. Clarity: severely included. No indications of heating. Colorless wax impregnated. Orlado por diamantes talla brillante, peso total aproximado: 2.50 ct.

**Salida: 5.000 €**

**172**

**PENDIENTES**

Realizados en oro blanco, tipo medias criollas, formados por dos rubíes talla oval, peso total aproximado: 1.60 ct. acompañados por diamantes tallas princesa y brillante, peso total aproximado: 1.96 ct.

**Salida: 1.300 €**

**173**

**PULSERA**

Realizada en oro blanco con rubíes talla redonda, peso total aproximado: 64.2 ct.

**Salida: 6.000 €**

**174**

**SORTIJA**

Realizada en oro, tipo chevalier en forma de lazo con dos piedras de color rojo y diamantes talla brillante, peso total aproximado: 0.06 ct.

**Salida: 425 €**



165



164



166



167



168



169



170



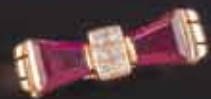
171



172



173



174



175

**PENDIENTES LARGOS**

Realizados en oro con motivo floral representando una margarita, esmaltada en colores blanco y amarillo.

**Salida: 450 €**

176

**COLLAR**

Realizada en oro y oro blanco, formada por motivos florales y diamantes talla brillante, peso total aproximado: 0.49 ct. Firmada: APRILE.

**Salida: 950 €**

177

**SORTIJA**

Realizada en oro blanco, motivo central formado por hileras de diamantes tallas princesa y brillante, peso total aproximado: 2.70 ct.

**Salida: 1.250 €**

178

**PENDIENTES**

Realizados en oro blanco, tipo medias criollas formados por diamantes tallas princesa y brillante, peso total aproximado: 4.68 ct.

**Salida: 1.950 €**

179

**PENDIENTES**

Realizados en oro, en forma de hoja, con cuatro diamantes talla brillante, peso total aproximado: 0.45 ct. y piedras de color talla cabujón. Se acompaña de certificado M Llopis Laboratorio Gemológico.

**Salida: 450 €**

180

**BROCHE**

Realizado en oro blanco, compuesto por diamantes talla brillante, peso total aproximado: 4.50 ct.

**Salida: 1.750 €**

181

**SORTIJA**

Realizada en oro blanco, con aguamarina central talla oval, 2.4 ct. acompañada por diamantes talla brillante, peso total aproximado: 0.35 ct.

**Salida: 850 €**

182

**SORTIJA**

Realizada en oro blanco, alianza completa formada por diamantes talla brillante, peso total aproximado: 2.70 ct.

**Salida: 1.100 €**

183

**COLGANTE**

Realizado en oro blanco, con una aguamarina central talla pera, 2.2 ct. orlada por diamante talla brillante, peso total aproximado: 0.33 ct. Se acompaña de cadena realizada en oro blanco.

**Salida: 1.000 €**

184

**SORTIJA**

Realizada en oro blanco, tipo roseta con un diamante central talla brillante, peso aproximado: 0.95 ct. orlado por diamantes tallas trapecio y brillante, peso total aproximado: 1.55 ct.

**Salida: 2.700 €**

185

**PENDIENTES**

Realizados en oro blanco, tipo roseta con dos diamantes centrales talla brillante, peso total aproximado: 1.1 ct. orlados por diamantes tallas brillante y trapecio, peso total aproximado: 3.32 ct.

**Salida: 1.800 €**

186

**PULSERA**

Realizada en oro matizado y oro blanco, formando motivos florales con diamantes talla brillante, peso total aproximado: 0.75 ct. Firma: APRILE.

**Salida: 690 €**



175

176  
APRILE



181



182



183



179

177



184



178



180



185



186  
APRILE

**187**

**PENDIENTES LARGOS**

Realizados en oro blanco, compuestos por hilera y orla de diamantes talla brillante, peso total aproximado: 0.89 ct. y dos calcedonias azules facetadas.

**Salida: 515 €**

**188**

**COLGANTE CHOPARD**

Realizado en oro, en forma de corazón, con un diamante talla brillante entre cristales, peso aproximado: 0.04 ct. Firmado: CHOPARD y numerado: 6098510 4854. Se acompaña de cadena de oro. Firmada: CHOPARD.

**Salida: 590 €**

**189**

**BROCHE**

Realizado en oro blanco y platino, en forma de ramillete, cuajado de diamantes tallas brillante, baguette y marquise, peso total aproximado: 13.2 ct., coronado por un diamante talla brillante central, peso aproximado: 0.55 ct.

**Salida: 5.500 €**

**190**

**PENDIENTES**

Realizados en oro blanco, formados por tres óvalos en disminución cuajados de diamantes talla brillante, peso total aproximado: 1.40 ct.

**Salida: 1.600 €**

**191**

**SORTIJA**

Realizada en oro blanco, con zafiro central talla oval, peso aproximado: 3.15 ct. orlado por diamantes tallas brillante y marquise, peso total aproximado: 2.03 ct.

**Salida: 1.800 €**

**192**

**SORTIJA**

Realizada en oro blanco, tipo bailarina, formada por zafiro talla oval mixta, con fotocopia adjunta del certificado del I.G.E. (Instituto Gemológico Español) Nº D-10686, según el cual tiene 6.08 ct. Color code: vB (23) 7/3 Color grade: AAA. Clarity: eye-clean. Indications of heating. Orlado por diamantes talla trapecio, peso total aproximado: 4.80 ct.

**Salida: 16.000 €**

**193**

**PULSERA**

Realizada en oro blanco, formando motivos hexagonales con diamantes talla brillante, peso total aproximado: 1.10 ct.

**Salida: 1.750 €**

**194**

**SORTIJA**

Realizada en oro blanco, con zafiro central talla cabujón oval orlado por diamantes talla brillante, peso total aproximado: 0.99 ct.

**Salida: 1.000 €**

**195**

**DIAMANTE**

Talla brillante de 2.58 ct. certificado IGI nº 250698477, según el cual tiene color H y pureza P3.

**Salida: 1.200 €**

**196**

**BRAZALETE**

Realizado en oro formando motivos geométricos, con zafiros talla oval cabujón y diamantes talla brillante, peso total aproximado: 2.32 ct.

**Salida: 4.000 €**





187



189

188  
CHOPARD



191



192



190



193



194



195



196

197

**SORTIJA**

Realizada en oro blanco con esmeralda talla esmeralda, peso aproximado: 10.25 ct. y diamantes talla brillante, peso total aproximado: 2.15 ct.

**Salida: 5.500 €**

198

**COLLAR CHRISTOS M.**

Realizado en oro, con esmeralda natural talla octogonal, origen: Colombia, 15.47 ct., según certificado adjunto de "Gemmological Certification Services" London. U.K. N°: 78141-78. Indications of moderate clarity enhancement (F2). Con diamantes talla princesa y talla fantasía, peso total aproximado: 0.71 ct. Firmado: CHRISTOS M.

**Salida: 8.000 €**

199

**COLGANTE**

Realizado en oro blanco, calado, en forma circular con diamantes talla brillante, peso total aproximado: 1.05 ct. Se acompaña de cadena realizada en oro blanco, con diamantes intercalados.

**Salida: 925 €**

200

**PENDIENTES**

Realizados en oro y platino con esmeraldas talla octogonal, según certificados adjuntos de "Gemmological Certification Services" London. U.K., una de las cuales tiene color: Green, Natural beryl, indication of minor clarity enhancement (F1), 1.42 ct. y origen: Colombia (Emerald Report N°78139-35) y otra tiene color: Green, Natural beryl, Indications of moderate clarity enhancement (F2), 1.56 ct. y origen: Colombia (Emerald report N° 78139-36)., con diamantes talla baguette, peso total aproximado: 0.18 ct. Se acompaña de certificado.

**Salida: 2.100 €**

201

**COLGANTE**

Realizado en oro blanco, compuesto por bandas diagonales de diamantes talla brillante, peso total aproximado: 0.43 ct., y zafiros talla redonda, peso total aproximado: 0.92 ct. Se acompaña de cadena realizada en oro blanco de segunda ley. Se acompaña de certificado M Llopis Laboratorio Gemológico.

**Salida: 425 €**

202

**SORTIJA**

Realizada en oro blanco, tipo tú y yo con dos diamantes talla brillante, peso total aproximado: 2.14 ct. acompañados por diamantes talla brillante, peso total aproximado: 0.96 ct.

**Salida: 4.500 €**

203

**SORTIJA**

Realizada en oro blanco con esmeralda talla pera, peso aproximado: 9.92 ct. y diamantes talla brillante, peso total aproximado: 0.80 ct. Firmada: ANSORENA.

**Salida: 15.000 €**

204

**SORTIJA**

Realizada en oro blanco, motivo central con dos diamantes talla brillante antigua, peso total aproximado: 0.92 ct. acompañados por diamantes tallas brillantes, brillante antiguo y 8/8, peso total aproximado: 1.70 ct.

**Salida: 1.200 €**

205

**PENDIENTES**

Realizados en oro blanco, tipo dormilona, con diamantes talla princesa, peso total aproximado: 2.10 ct.

**Salida: 5.400 €**

206

**BROCHE**

Realizado en oro blanco, en forma de ramillete en espiral, compuesto por un diamante central talla brillante antigua, peso aproximado: 0.55 ct. acompañado por diamantes tallas brillante, brillante antigua y 8/8, peso total aproximado: 3.09 ct. (uno lascado) y zafiros talla cabujón marquise y triángulo fantasía.

**Salida: 1.900 €**

207

**PENDIENTES**

Realizados en oro y plata, formados por cuatro diamantes talla brillante antigua, peso total aproximado: 0.98 ct.

**Salida: 500 €**

208

**PULSERA**

Realizada en oro rosa, oro blanco y caucho, con decoración gallonada y geométrica acompañada por diamantes talla brillante, peso total aproximado: 0.64 ct. formada por dos pulseras unidas.

**Salida: 1.200 €**



197



198  
CHRISTOS M.



199



201



202



203  
ANSORENA



204



200



205



206



207



208



**209**

**PULSERA OROMALIA**

Realizada en oro blanco y caucho. Motivo central formado por doble hilera de diamantes talla brillante, peso total aproximado: 0.76 ct. Cierre con ocho de seguridad.

**Salida: 750 €**

**210**

**SORTIJA**

Realizada en oro blanco de segunda ley, formada por una esmeralda central talla carré, peso aproximado: 3.16 ct., y doble orla de diamantes talla brillante, peso total aproximado: 2.24 ct.

**Salida: 1.200 €**

**211**

**COLGANTE BVLGARI**

Realizado en oro y acero, con placa central de ónix, de forma circular. Se acompaña de cordón textil con cierre de metal. Firmado: BVLGARI.

**Salida: 990 €**

**212**

**PENDIENTES**

Realizados en oro blanco, tipo bailarina, con esmeraldas talla esmeralda, peso total aproximado: 0.85 ct. y diamantes tallas trapecio y diamante, peso total aproximado: 1.84 ct.

**Salida: 3.350 €**

**213**

**PENDIENTES**

Realizados en oro blanco, con cuatro piedras de color verde tallas cuadrada y oval cabujón, acompañadas de diamantes talla brillante, peso total aproximado: 0.24 ct.

**Salida: 450 €**

**214**

**SORTIJA ANÉMOMA CARRERA Y CARRERA**

Realizada en oro formando motivos vegetales con crisoprasa talla oval cabujón. Firmada: CARRERA Y CARRERA. N°363441. Se acompaña de estuche original.

**Salida: 600 €**

**215**

**SORTIJA**

Realizada en oro blanco, compuesta por una esmeralda colombiana natural talla esmeralda cuadrada, peso aproximado: 5.20 ct. según Informe gemológico adjunto de JOSEPH W. TENHAGEN APPRAISALS, INC., en montura fantasía cuajada de diamantes talla brillante, peso total aproximado: 0.90 ct.

**Salida: 7.900 €**

**216**

**BROCHE**

Broche realizado en oro y vistas de platino, con diamante central talla brillante, peso total aproximado: 0.18 ct., y a ambos lados diamantes talla rosa.

**Salida: 130 €**

**217**

**COLGANTE**

Realizado en oro blanco, compuesto por una esmeralda central talla perilla, peso aproximado: 8.20 ct., orlada de diamantes talla brillante, peso total aproximado: 1.22 ct.

**Salida: 950 €**

**218**

**PULSERA RÍGIDA**

Realizada en oro blanco, con parte central calada formada por tiras formadas por siete diamantes talla brillante, peso total aproximado: 0.50 ct.

**Salida: 1.350 €**

**219**

**PENDIENTES LARGOS**

Realizados en oro y oro blanco, formados por dos aguamarinas talla oval, peso total aproximado: 5 ct. y dos zafiros mixta, peso total aproximado: 1 ct., rematados en dos crisoprasas en forma de lágrima.

**Salida: 600 €**

**220**

**SORTIJA**

Realizada en oro y esmeralda talla oval con motivo vegetal tallado, peso aproximado: 11.63 ct.

**Salida: 1.800 €**

**221**

**COLLAR AÑOS 20**

De una vuelta de piezas de esmeralda calibradas entre 3.5 y 10.35 mm. Cierre realizado en oro blanco de 14 Kt. con esmeraldas talla fantasía y oval cabujón y diamantes tallas brillante antigua y 8/8, peso total aproximado: 0.12 ct.

**Salida: 3.500 €**



209  
OROMALIA



213



212



210



211  
BVLGARI



215



214  
CARRERA Y CARRERA



216



217



218



219



220



221

**222**

**SORTIJA BVLGARI**

Realizada en oro blanco.

**Salida: 375 €**

**223**

**COLGANTE**

Realizado en oro blanco, de diseño geométrico calado, formado por diamantes talla brillante, peso total aproximado: 1.43 ct., zafiros de colores y granates tsavoritas. Se acompaña de cadena realizada en oro blanco.

**Salida: 1.250 €**

**224**

**PENDIENTES LARGOS**

Realizados en oro blanco, de diseño geométricos calado, formados por diamantes talla brillante, peso total aproximado: 1.43 ct., zafiros de colores y granates tsavoritas.

**Salida: 1.250 €**

**225**

**SORTIJA**

Realizada en oro blanco, perla cultivada central calibrada en 10.5 mm., numerada: A27 554, flanqueada por diamantes talla brillante, peso total aproximado: 0.09 ct. Firmada: CHIMENTO. SOLO MIA.

**Salida: 485 €**

**226**

**PENDIENTES**

Realizados en oro blanco, tipo tú y yo formados por dos diamantes talla brillante, peso total aproximado: 2.32 ct. y dos perlas australianas calibradas en 15 mm.

**Salida: 4.100 €**

**227**

**PENDIENTES**

Realizados en oro con vistas de plata, según certificado adjunto de "Gemmological Certification Services" London. U.K. con "Natural blister pearls (2). Saltwater. Mollusk: Pteriidae family. Colour: Cream. Overtone: Orient. Luster: Good. No indications of treatment. Measurements: 12.5x12.2x7.4 mm. y 12.5x12.3x3.5 mm. Orladas por diamantes talla rosa, peso total aproximado: 2.88 ct.

**Salida: 4.500 €**

**228**

**COLLAR**

De una vuelta de perlas australianas barrocas calibradas entre 13 y 15.5 mm, y cierre realizado en oro blanco y diamantes talla brillante, peso total aproximado: 0.27 ct.

**Salida: 2.500 €**

**229**

**SORTIJA**

Realizada en oro blanco, tipo tú y yo, con diamantes talla esmeralda, peso total aproximado: 1.49 ct. y diamantes talla baguette, peso total aproximado: 1.20 ct.

**Salida: 5.000 €**

**230**

**PENDIENTES**

Realizados en oro blanco, tipo rosetas, compuestos por diamantes talla brillante, peso total aproximado: 1.88 ct.

**Salida: 3.350 €**





222  
BVLGARI



224



223



228



225  
CHIMENTO



226



227



229



230



**231**

**PENDIENTES**

Realizados en oro blanco, motivo superior formado por cintas cuajadas de diamantes tallas brillante y baguette, peso total aproximado: 0.83 ct., rematadas en dos perlas Tahití calibradas en 14 mm.

**Salida: 1.900 €**

**232**

**COLLAR**

De una vuelta de perlas de Tahití calibradas entre 11.3 y 14.7 mm. Cierre realizado en oro.

**Salida: 3.600 €**

**233**

**SORTIJA BVLGARI**

Realizada en oro blanco, con placa central de ónix.  
Firmada: BVLGARI

**Salida: 800 €**

**234**

**SORTIJA**

Compuesta por un aro realizado en oro amarillo y dos de oro blanco con diamantes talla brillante, peso total aproximado: 0.16 ct.

**Salida: 515 €**

**235**

**PENDIENTES**

Realizados en oro y oro blanco, parte superior formada por tres óvalos en disminución y motivo central formado por diamantes talla brillante, peso total aproximado: 0.33 ct.

**Salida: 750 €**

**236**

**PULSERA**

De tres vueltas de perlas cultivadas calibradas en 8 mm. Broche y entrepiezas realizadas en oro y vistas de plata, con piedras de color y diamantes talla rosa.

**Salida: 300 €**

**237**

**SORTIJA**

Realizada en oro blanco, compuesta por cuatro bandas en pico cuajadas de diamantes talla brillante y un diamante talla brillante central móvil peso total aproximado: 0.69 ct.

**Salida: 1.600 €**

**238**

**COLGANTE**

Realizado en oro blanco, con motivos decorativos geométricos y florales cuajados por diamantes talla brillante, peso total aproximado: 0.13 ct. y rematado en una perilla de ónix.

**Salida: 225 €**

**239**

**PENDIENTES**

Realizados en oro blanco, con dos perlas australianas calibradas en 14.5 y 14.8 mm y diamantes talla brillante, peso total aproximado: 0.06 ct.

**Salida: 490 €**



231



233  
BVLGARI



235

232



234



236



237



238



239

**240**

**PULSERA RÍGIDA**

Realizada en oro blanco, de diseño calado con motivos de estrellas, nubes y espirales, las centrales cuajadas de diamantes talla brillante, peso total aproximado: 0.54 ct.

**Salida: 1.800 €**

**241**

**PULSERA**

Realizada en oro blanco, con motivo central circular de diamantes talla brillante, peso total aproximado: 0.08 ct.

**Salida: 125 €**

**242**

**PULSERA**

Realizada en oro blanco, con motivo central circular con borde de diamantes talla brillante, peso total aproximado: 0.11 ct.

**Salida: 120 €**

**243**

**SORTIJA BVLGARI CERCHI ASTRALE  
COLLECTION**

Realizada en oro, calada motivo central con formas geométricas y movable.

**Salida: 375 €**

**244**

**PULSERA**

Realizada en oro blanco, formada por tres diamantes talla brillante engastados en chatón, peso total aproximado: 0.20 ct.

**Salida: 295 €**

**245**

**CADENA**

Realizada en oro blanco, formada por eslabones tipo forxat y diamantes talla brillante, peso total aproximado: 0.07 ct.

**Salida: 200 €**

**246**

**COLLAR DIOR**

Realizado en oro, con colgantes calados de diferentes tamaños representando el logotipo de la firma. Firmado: DIOR.

**Salida: 150 €**

**247**

**SORTIJA**

Realizada en oro rosa formando espiral, con piedras de color.

**Salida: 100 €**

**248**

**SORTIJA**

Realizada en oro blanco, compuesta por cinta fantasía cuajada de diamantes talla brillante, peso total aproximado: 0.95 ct. con unos valores aproximados de color y pureza: G-H // VS-SI según certificado adjunto del IGM (Instituto Gemológico de Madrid) N° 4345.

**Salida: 990 €**

**249**

**COLGANTE**

Realizado en oro, en forma de corazón, de diseño calado, cuajado de diamantes talla brillante, peso total aproximado: 2.35 ct. con cadena de oro. Se acompaña de certificado IGM N° E-490910-0

**Salida: 990 €**

**250**

**BROCHE**

Realizado en oro blanco, de diseño geométrico, compuesto por diamantes talla brillante, peso total aproximado: 1.65 ct.

**Salida: 850 €**

**251**

**PENDIENTES LARGOS TOUS**

Realizados en oro con motivo oval. Firmados: TOUS.

**Salida: 160 €**

**252**

**SORTIJA**

Realizada en oro, tipo media alianza, compuesta por diamantes talla brillante, peso total aproximado: 1.03 ct.

**Salida: 950 €**





240



244

241



243  
BVLGARI



246  
DIOR

242



245

247



249



251  
TOUS



248



252



250

**253**

**BRAZALETE**

Realizada en oro blanco, calada, representando mariposas y flores cuajadas de diamantes talla brillante, peso total aproximado: 3.92 ct. Falta una piedra. Rota.

**Salida: 1.990 €**

**254**

**COLGANTE**

Realizado en oro blanco, compuesto por un diamante talla brillante engastado en chatón, peso aproximado: 0.25 ct. integrado en cadena de oro blanco. Se acompaña de certificado de M. Llopis Laboratorio Gemológico.

**Salida: 1.850 €**

**255**

**SORTIJA**

Realizada en oro blanco, motivo central entrelazado cuajado de diamantes talla brillante, peso total aproximado: 2.40 ct.

**Salida: 1.800 €**

**256**

**COLGANTE**

Realizado en oro rosa, en forma de casaca compuesto por diamantes talla brillante, peso total aproximado: 1.59 ct. acompañados por una perla australiana calibrada en 12 mm. Se acompaña de cadena de oro rosa.

**Salida: 1.700 €**

**257**

**COLLAR**

Realizado en oro blanco, compuesto por seis diamantes talla brillante engastados en chatón, peso total aproximado: 0.18 ct. y corazón central cuajado de diamantes talla brillante, peso total aproximado: 0.11 ct.

**Salida: 800 €**

**258**

**CRUZ**

Realizada en oro blanco con diamantes talla brillante, peso total aproximado: 0.60 ct. Se acompaña de cadena de oro blanco.

**Salida: 550 €**

**259**

**PULSERA**

Realizada en oro trenzado.

**Salida: 275 €**

**260**

**SORTIJA TIFFANY & CO**

Realizada en platino, con diamante central talla cushion, 0.33 CT. color: F. pureza: VS1. según certificado TIFFANY & CO. Nº: 37516724/RO6161017. orlado y flanqueado por diamantes talla brillante, peso total aproximado: 0.30 ct. Se acompaña de certificado, estuche terciopelo negro original y caja verde original.

**Salida: 1.700 €**

**261**

**PENDIENTES LARGOS**

Realizados en oro blanco, formados por dos chatones de los que penden cuatro hileras de diamantes talla brillante, peso total aproximado: 0.60 ct.

**Salida: 750 €**

**262**

**BROCHE**

Realizado en oro y platino, en forma de media luna, según certificado adjunto de "Gemmological Certification Services" London. U.K., tiene trece rubíes naturales talla redonda, peso total aproximado: 3 ct., color: Transparent red. No indications of heating (NTE). y origen: Myanmar (Burma). (Certificado Nº 78137-37) con diamantes talla brillante, peso total aproximado: 1.17 ct. (Seguro del cierre suelto). Se acompaña de certificado.

**Salida: 2.500 €**

**263**

**PENDIENTES**

Realizados en oro blanco, compuestos por cuatro bandas de diamantes talla brillante, peso total aproximado: 0.96 ct.

**Salida: 1.400 €**

**264**

**PULSERA**

Realizada en oro blanco, formada por rubíes talla oval, peso total aproximado: 10.04 ct., y entrepiezas de diamantes talla brillante, dispuestas por pares, peso total aproximado: 1.52 ct.

**Salida: 2.800 €**

**265**

**SORTIJA**

Realizada en oro y vistas de oro blanco de 9 kt. y perla, según certificado adjunto de "The Gem& Pearl Laboratory" London. U.K. Nº 09609. descrita como: Part-drilled 'pearl' de 10.1x8.5 mm. Natural pearl (saltwater). orlada por diamantes talla cojín facetada, peso total aproximado: 0.98 ct.

**Salida: 3.500 €**

**266**

**SORTIJA**

Realizada en oro blanco, compuesta por un rubí central talla redonda, peso aproximado: 0.56 ct. y diamantes talla brillante, peso total aproximado: 0.70 ct. Se acompaña de certificado M Llopis Laboratorio Gemológico.

**Salida: 990 €**



253

254



257



256



258



259



255



260  
TIFFANY



261



262



264



263



265



266

267

**COLGANTE/BROCHE**

Realizado en oro, calado, formado por una perla cultivada central calibrada en 7.5 mm., con doble orla de diamantes talla brillante, peso total aproximado: 1.86 ct.

**Salida: 790 €**

268

**COLGANTE**

Realizado en oro, compuesto por un diamante talla brillante engastado en chatón, peso aproximado: 0.25 ct. integrado en cadena de oro. Se acompaña de certificado M Llopis Laboratorio Gemológico.

**Salida: 750 €**

269

**COLGANTE**

Realizado en oro blanco, en forma de corazón, cuajado de diamantes talla brillante, peso total aproximado: 0.45 ct. Se acompaña de cadena de oro blanco.

**Salida: 900 €**

270

**COLLAR**

Realizado en oro de segunda ley, motivo central con doble hilera de diamantes talla brillante, peso total aproximado: 1.01 ct.

**Salida: 600 €**

271

**PENDIENTES LARGOS**

Realizados en oro blanco, cuajados de diamantes talla brillante, peso total aproximado: 0.60 ct.

**Salida: 950 €**

272

**SORTIJA**

Realizada en oro y vistas de platino con zafiro talla redonda, peso aproximado: 4.57 ct., orlado por diamantes talla brillante, peso total aproximado: 0.85 ct.

**Salida: 750 €**

273

**SORTIJA**

Realizada en oro blanco, compuesta por un diamante central talla brillante, peso aproximado: 0.72 ct., flanqueado por dos diamantes talla brillante en un lado y dos engastados en chatón en los laterales. Brazos también con diamantes talla brillante. Peso total aproximado: 0.97 ct.

**Salida: 1.900 €**

274

**PENDIENTES LARGOS**

Realizados en oro blanco, parte superior cuajada de diamantes talla brillante, peso total aproximado: 0.45 ct., rematados en dos lágrimas de coral.

**Salida: 1.200 €**

275

**PENDIENTES LARGOS**

Realizados en oro blanco, compuestos por dos hileras de diez rosetones formados por diamantes talla brillante, peso total aproximado: 2 ct. y rematados en dos perlas australianas calibradas entre 11 mm. y 11.5 mm. Se acompañan de estuche raso azul.

**Salida: 2.250 €**

276

**SORTIJA BVLGARI**

Realizada en oro rosa, con la parte superior reversible, una cara con placa de ónix y la otra con placa de madreperla. Firmada: BVLGARI

**Salida: 1.060 €**

277

**DIAMANTE**

Talla brillante, peso aproximado: 0.96 ct., engastado en garra de seis puntas realizada en oro blanco.

**Salida: 500 €**

278

**SORTIJA**

Realizada en oro, formada por esmeraldas, rubíes y zafiros calibrados, y diamantes talla brillante, peso total aproximado: 0.25 ct.

**Salida: 330 €**

279

**SORTIJA**

Realizada en oro, formada por esmeraldas, rubíes y zafiros calibrados, y diamantes talla brillante, peso total aproximado: 0.25 ct.

**Salida: 375 €**

280

**PULSERA**

Realizada en oro, compuesta por eslabones de rubíes talla rectangular y eslabones en forma de nudos cuajados de diamantes talla 8/8, peso total aproximado: 0.66 ct.

**Salida: 1.200 €**





267



268

269

270



271



274



275



276  
BVLGARI



272



273



277



278



279



280

**281**

**GARGANTILLA**

Realizada en oro blanco, motivo central en forma de flor cuajada de diamantes talla brillante, peso total aproximado: 0.55 ct. de la cual penden dos hileras rematadas en una perla australiana y otra perla de Tahití calibradas en 9.5 mm.

**Salida: 850 €**

**282**

**COLGANTE PORTARETRATO SIGLO XIX**

Realizado en oro, ónix y esmalte negro, con motivo central en forma de cruz compuesta por perlas. Se acompaña de cadena de oro blanco con perlas intercaladas calibradas en 3 mm.

**Salida: 950 €**

**283**

**COLGANTE**

Realizado en oro blanco, formado por un diamante central talla brillante, peso aproximado: 0.55 ct., orlado de diamantes talla brillante, peso total aproximado: 0.06 ct. Se acompaña de cadena realizada en oro blanco tipo forxat.

**Salida: 2.200 €**

**284**

**COLGANTE**

Realizado en oro rosa, con un ágata central representando el busto de una mujer orlado por diamantes y diamantes negros talla brillante, peso total aproximado: 0.92 ct. Se acompaña de cadena realizada en oro rosa y oro blanco, con cuentas de ónix y diamantes intercalados.

**Salida: 1.925 €**

**285**

**PENDIENTES LARGOS**

Realizados en oro blanco, con diamantes y diamantes negros facetados, peso total aproximado: 14.79 ct.

**Salida: 2.650 €**

**286**

**PULSERA RÍGIDA**

Realizada en oro y vistas de platino, motivo central con cuatro flores de lis y dos esmaltes representando dos niños (deteriorados) acompañados por diamantes talla rosa, peso total aproximado: 0.65 ct.

**Salida: 600 €**

**287**

**PENDIENTES**

Realizados en oro, formados por dos perlas australianas calibradas en 12 mm., rematadas en dos diamantes talla brillante, peso total aproximado: 0.72 ct. flanqueados por cuatro esmeraldas talla esmeralda y carré, peso total aproximado: 1.20 ct.

**Salida: 750 €**

**288**

**SORTIJA**

Realizada en oro blanco de segunda ley, formada por una hilera de diamantes talla brillante, peso total aproximado: 0.22 ct., flanqueada por diamantes talla trapecio, peso total aproximado: 0.57 ct.

**Salida: 500 €**

**289**

**COLGANTE**

Realizado en oro blanco, de forma circular, compuesto por un hematite talla redonda orlado por diamantes talla brillante, peso total aproximado: 1.16 ct. según certificado adjunto IGM N° E423486-0

**Salida: 400 €**

**290**

**SORTIJA**

Realizada en oro blanco, formada por una perla australiana calibrada en 13 x 11.5 mm., orlada por catorce diamantes talla brillante, peso total aproximado: 1 ct.

**Salida: 450 €**

**291**

**SORTIJA**

Realizada en oro blanco, formada por una iolita talla cabujón orlada por diamantes talla brillante, peso total aproximado: 2 ct. Se acompaña de certificado IGM (Instituto Gemológico de Madrid) N° E493440-0

**Salida: 995 €**

**292**

**PENDIENTES TIFFANY&CO**

Realizados en platino, tipo media criolla, con granates tsavoritas talla redonda, perlas de Tahití calibradas en 12 mm. y diamantes talla brillante, peso total aproximado: 0.06 ct. Sistemas realizados en oro blanco con marca francesa. Firmado: TIFFANY&CO.

**Salida: 615 €**

**293**

**SORTIJA**

Realizada en oro rosa, de forma circular, con pavé de diamantes blancos talla brillante y orla exterior de diamantes negros talla brillante, peso total aproximado: 0.50 ct.

**Salida: 380 €**



281



282



283



284



286



287



285



289



288



290



291



292  
TIFFANY



293

**294**

**COLLAR**

Realizado en oro blanco de segunda ley, formado por diamantes talla brillante, peso total aproximado: 2.07 ct., una amatista talla oval y una piedra de color.

**Salida: 1.100 €**

**295**

**PENDIENTES LARGOS**

Realizados en oro y oro blanco, formados por zafiros talla marquise y discos de zafiro, rematados por cuarzos ametrino talla pera facetada.

**Salida: 450 €**

**296**

**SORTIJA**

Realizada en oro, formada por una amatista central talla perilla, peso aproximado: 16.59 ct., orlada de diamantes talla brillante, peso total aproximado: 0.57 ct.

**Salida: 590 €**

**297**

**BROCHE**

Realizado en oro blanco, en forma de lazada, con diamantes tallas diamante antigua y 8/8, peso total aproximado: 0.53 ct., rematado por perla cultivada calibrada en 10.6 mm.

**Salida: 1.400 €**

**298**

**PENDIENTES**

Realizados en oro rodinado en negro, compuestos por dos diamantes talla brillante, peso aproximado: 0.08 ct. y dos cuarzos limón talla perilla.

**Salida: 350 €**

**299**

**COLLAR LARGO**

Realizado en plata dorada, con cuarzos citrinos y turmalinas en varios colores, talladas en forma de hojas.

**Salida: 80 €**

**300**

**SORTIJA**

Realizada en platino representando una flor calada, con diamante central talla brillante montado en garras, peso total aproximado: 0.35 ct., orlado por diamantes talla 8/8, peso total aproximado: 0.33 ct.

**Salida: 350 €**

**301**

**PULSERA**

Realizada en oro blanco, compuesta por eslabones ovalados lisos y cuajados de diamantes talla brillante dispuestos de forma alterna, peso total aproximado: 0.84 ct.

**Salida: 625 €**

**302**

**PULSERA**

Realizada en oro liso y oro matizado con motivos ovalados y de calabrote.

**Salida: 300 €**

**303**

**SORTIJA**

Realizada en oro blanco, formada por una amatista central talla oval y diamantes talla brillante, peso total aproximado: 0.22 ct.

**Salida: 400 €**

**304**

**SORTIJA**

Realizada en oro blanco, con piedra central de color talla cuadrada facetada, y diamantes talla brillante, peso total aproximado: 0.20 ct.

**Salida: 590 €**

**305**

**SORTIJA**

Realizada en oro blanco, motivo central en forma de nudo compuesto por una rubelita talla oval, peso aproximado: 1.76 ct., y pavé de diamantes talla brillante, peso total aproximado: 1.80 ct.

**Salida: 1.100 €**

**306**

**PULSERA**

Realizada en oro blanco trenzado, motivo central formado por nueve diamantes talla brillante, peso total aproximado: 1.08 ct. Cierre con cadenilla y ocho de seguridad.

**Salida: 800 €**

**307**

**PENDIENTES LARGOS**

Realizados en oro blanco, formados por una hilera de cuatro rubíes talla oval, peso total aproximado: 1.80 ct. y dos diamantes talla brillante, peso total aproximado: 0.25 ct. rematados en dos cuarzos ametrino facetados.

**Salida: 800 €**





294



295



296



299



300



298



297



301

302



305



307



303



304



306

**308**

**PENDIENTES LARGOS**

Realizados en oro blanco formando motivos circulares, con diamantes talla brillante, peso total aproximado: 1.35 ct. rematados por rubíes talla pera, peso total aproximado: 3.85 ct.

**Salida: 3.400 €**

**309**

**GARGANTILLA**

De seis vueltas de perlas cultivadas calibradas entre 3 mm. y 4 mm. Motivo central, abalorios intercalados y cierres con decoración geométrica realizados en oro blanco, compuestos por diamantes talla brillante, peso total aproximado: 0.65 ct. acompañados por esmeraldas talla carré.

**Salida: 1.400 €**

**310**

**MONEDA**

Realizada en oro. "Carlos III". 1794. (Posible reproducción). Con cerco de oro.

**Salida: 1.000 €**

**311**

**PENDIENTES LARGOS**

Realizados en oro blanco, compuestos por diamantes talla brillante, peso total aproximado: 0.68 ct., rematados en dos perlas australianas calibradas en 10 .5 mm.

**Salida: 950 €**

**312**

**BRAZALETE**

Realizado en oro formando motivos geométricos, con rubíes talla oval cabujón y diamantes talla brillante, peso total aproximado: 2.32 ct.

**Salida: 4.200 €**

**313**

**BROCHE**

Realizado en oro blanco, calado, compuesto por un diamante central talla brillante antigua, peso aproximado: 0.50 ct., acompañado de diamantes talla brillante, peso total aproximado: 2.45 ct.

**Salida: 2.900 €**

**314**

**SORTIJA**

Realizada en oro blanco, tipo lanzadera, formada por un diamante central talla brillante, peso aproximado: 0.60 ct., acompañada de diamantes talla brillante, peso total aproximado: 0.58 ct., y esmeraldas calibradas.

**Salida: 1.500 €**

**315**

**SORTIJA**

Realizada en oro blanco, simulando un cinturón, compuesta por diamantes talla brillante, peso total aproximado: 1.41 ct. y esmeraldas talla redonda, peso total aproximado: 0.84 ct.

**Salida: 925 €**

**316**

**BROCHE S XIX**

Realizado en oro y oro bajo, formando decoración vegetal con perlas, esmeraldas y rubíes talla redonda y oval (varias piedras lascadas). Cierre y púa restaurados.

**Salida: 350 €**

**317**

**PULSERA**

Realizada en oro blanco, de diseño geométrico, formada por esmeraldas talla carré, peso total aproximado: 5.04 ct. y diamantes talla brillante, peso total aproximado: 1.38 ct. Se acompaña de certificado M Llopis Laboratorio Gemológico.

**Salida: 2.350 €**



308



310



311

309



314



316



312



313



315



317



**318**

**COLGANTE BVLGARI TONDO**

Formado por un aro de acero con una figura solar en el interior realizada en oro. Se acompaña de gargantilla de cuero de color negro con cierre de acero. Firmado: BVLGARI.

**Salida: 190 €**

**319**

**COLGANTE OPEN HEART. TIFFANY&CO**

Realizado en oro en forma de corazón, diseñado por Elsa Peretti para TIFFANY&CO. Firmado: TIFFANY&CO. PERETTI. Se acompaña de cadena de oro.

**Salida: 110 €**

**320**

**COLGANTE**

Realizado en madera representando galleta de jengibre, con detalles de esmalte, oro y diamantes talla brillante, peso total aproximado: 0.02 ct. Se acompaña de cadena realizada en oro tipo veneciana.

**Salida: 180 €**

**321**

**SORTIJA**

Realizada en oro blanco y platino, tipo rosetón, compuesta por diamantes tallas brillante antigua y 8/8, peso total aproximado: 1.27 ct.

**Salida: 535 €**

**322**

**PENDIENTES LARGOS PRINCIPIOS S. XX**

Realizados en oro y vistas de platino, compuestos por una hilera de diamantes talla brillante antigua engastados en chatón rematada en motivo aperillado cuajado de diamantes talla brillante antigua, peso total aproximado: 2 ct.

**Salida: 650 €**

**323**

**SORTIJA**

Realizada en oro blanco, compuesta por un diamante central talla brillante oval, peso aproximado: 0.20 ct. con orla y montura con diamantes talla brillante, peso total aproximado: 0.45 ct.

**Salida: 900 €**

**324**

**SOLITARIO**

Realizado en oro blanco, formado por un diamante central talla brillante, peso aproximado: 0.55 ct.

**Salida: 600 €**

**325**

**SORTIJA**

Realizada en oro blanco formada por un rubí central talla cabujón, acompañado de diamantes talla 8/8, peso total aproximado: 0.19 ct.

**Salida: 425 €**

**326**

**SORTIJA**

Realizada en platino, en forma de lazada, con un diamante central talla brillante, peso aproximado: 0.42 ct. acompañado de diamantes talla 8/8, peso total aproximado: 0.57 ct.

**Salida: 690 €**

**327**

**SORTIJA**

Realizada en oro, formada por un diamante central talla brillante, peso aproximado: 0.67 ct., orlado de diamantes talla brillante, peso total aproximado: 0.50 ct. Adjunta certificado National Diamond Center.

**Salida: 1.250 €**

**328**

**PENDIENTES**

Realizados en oro de segunda ley y vistas de platino, compuestos por dos rosetones formados por diamantes talla brillante, peso total aproximado: 2.78 ct.

**Salida: 900 €**

**329**

**COLGANTE**

Realizado en oro, formado por un alfiler con motivo de nudo y un colgante representando un busto masculino tallado en piedra de color.

**Salida: 300 €**

**330**

**BORLA**

Realizada en oro de segunda ley representado una cabeza de león con ojos de rubíes talla redonda, sujetando una argolla con casquilla cuajada por esmeraldas talla redonda, de la que penden quince hileras de perlas cultivadas calibradas entre 3.5 y 6.5 mm.

**Salida: 400 €**

**331**

**PULSERA**

De cinco vueltas de perlas cultivadas calibradas en 3 mm. con broche y entrepiezas realizadas en oro blanco con zafiros calibrados y diamantes talla brillante, peso total aproximado: 0.45 ct.

**Salida: 550 €**





318  
BVLGARI



319  
TIFFANI



320



321



325



323



324



329



326



328



327

330



322



331

**332**

**BROCHE**

Realizado en oro, compuesto por dos rosas entrelazadas realizadas en cuarzo amatista y cristal de roca y dos diamantes talla brillante, peso total aproximado: 0.15 ct.

**Salida: 475 €**

**333**

**COLLAR**

De tres vueltas de perlas cultivadas calibradas entre 7.5 y 8 mm. Broche realizado en oro de forma cuadrada, formando motivos florales con zafiro, rubíes, esmeraldas, perlas y diamantes talla rosa, peso total aproximado: 0.48 ct. Cadena de seguridad. (Broche deteriorado, una crestería casi suelta).

**Salida: 600 €**

**334**

**PULSERA**

Realizada en oro y oro blanco, semirrígida. Motivo central formado por diamantes talla brillante, peso total aproximado: 0.84 ct. (Armis de metal).

**Salida: 1.500 €**

**335**

**PULSERA RÍGIDA**

Realizada en oro tricolor, rígida, con seis eslabones cuajados de diamantes talla brillante, peso total aproximado: 1 ct. (Armis de metal).

**Salida: 1.300 €**

**336**

**SORTIJA**

Realizada en oro con vistas de platino, tipo lanzadera, con piedra de color y diamantes talla rosa, peso total aproximado: 0.84 ct.

**Salida: 400 €**

**337**

**COLLAR RUDY**

Realizado en oro con eslabones lisos y eslabones de fantasía. Firmado: RUDY.

**Salida: 155 €**

**338**

**BROCHE - COLGANTE**

Realizado en oro, en forma de estrella de cinco puntas con detalles de esmalte negro, cuajado de diamantes talla rosa holandesa, peso total aproximado: 1.85 ct. y una perla cultivada calibrada en 5 mm. Se acompaña de certificado M Llopis Laboratorio Gemológico (ligeros deterioros).

**Salida: 1.100 €**

**339**

**COLGANTE**

Realizado en oro bicolor, de forma tubular, con diamantes talla brillante, peso total aproximado: 0.45 ct.

**Salida: 400 €**

**340**

**SORTIJA**

Realizada en oro blanco, tipo media alianza, compuesta por diamantes talla baguette, peso total aproximado: 0.90 ct. Se acompaña de certificado M Llopis Laboratorio Gemológico.

**Salida: 950 €**

**341**

**BRAZALETE**

Formado por cinco vueltas de perlas cultivadas calibradas en 4.5 mm. Entrepiezas y cierre de oro blanco con diamantes talla brillante, peso total aproximado: 0.40 ct., e intercaladas esmeraldas talla redonda (dos lascadas).

**Salida: 370 €**

**342**

**SORTIJA**

Realizada en oro, compuesta por un diamante talla esmeralda, peso aproximado: 0.78 ct., acompañado de zafiros talla carré, peso total aproximado: 0.84 ct.

**Salida: 1.350 €**

**343**

**COLGANTE**

Realizado en oro, compuesto por diamantes talla brillante, peso total aproximado: 0.41 ct. y una perla cultivada aperillada calibrada en 11 mm.

**Salida: 350 €**

**344**

**SORTIJA**

Realizada en oro rosa, tipo cintillo, compuesta por cinco diamantes talla brillante, peso total aproximado: 0.60 ct.

**Salida: 750 €**

**345**

**SORTIJA**

Realizada en oro y oro blanco, tipo solitario, formada por un diamante central talla brillante, peso aproximado: 0.33 ct.

**Salida: 600 €**



332

333



334

335



337  
RUDY



336



340



339



344



338



343



342



345



341



**346**

**PULSERA**

Realizada en oro blanco y oro blanco de segunda ley matizado, con motivo central en forma de ramillete compuesto por diamantes talla brillante, peso total aproximado: 1.10 ct. y diamantes talla rosa.

**Salida: 900 €**

**347**

**GARGANTILLA**

Realizada en oro bicolor, motivo central formado por diamantes talla brillante, peso total aproximado: 0.33 ct. y decoración gallonada, cadena tipo barbada.

**Salida: 990 €**

**348**

**COLLAR**

Realizado en oro, con motivo central en espiral con un diamante talla brillante, peso aproximado: 0.10 ct.

**Salida: 240 €**

**349**

**SORTIJA**

Realizada en oro blanco, compuesta por un zafiro talla oval, peso aproximado: 1 ct., con orla y brazos de diamantes talla brillante, peso total aproximado: 0.40 ct.

**Salida: 375 €**

**350**

**SORTIJA**

Realizada en oro, tipo tresillo, compuesta por tres diamantes talla brillante antigua, peso total aproximado: 0.85 ct.

**Salida: 925 €**

**351**

**SORTIJA**

Realizada en oro, tipo roseta, formada por un rubí central talla oval, peso aproximado: 1.55 ct., orlado de diamantes talla brillante, peso total aproximado: 0.80 ct.

**Salida: 575 €**

**352**

**SORTIJA**

Realizada en oro, tipo tresillo con diamantes talla brillante, peso total aproximado: 0.45 ct.

**Salida: 530 €**

**353**

**CADENA**

Realizada en oro, tipo cordón.

**Salida: 375 €**

**354**

**PULSERA RIVIÈRE**

Realizada en oro blanco, compuesta por zafiros talla cabujón oval, separados por diamantes talla brillante engastados en chatón, peso total aproximado: 0.24 ct.

**Salida: 700 €**

**355**

**SORTIJA**

Realizada en platino, tipo solitario, formada por un diamante central talla brillante antigua, peso aproximado: 0.80 ct. y, a ambos lados, tres diamantes talla 8/8, peso total aproximado: 0.12 ct.

**Salida: 600 €**

**356**

**BROCHE**

Realizado en oro y oro de segunda ley formando motivos vegetales, con ágata carneola y piedras de color talla oval cabujón.

**Salida: 400 €**

**357**

**SORTIJA**

Realizada en oro, tipo lanzadera, con diamantes talla rosa (algunos lascados).

**Salida: 120 €**

**358**

**SORTIJA**

Realizada en oro blanco, con un diamante central talla brillante, peso aproximado: 0.93 ct. orlado por diamantes talla brillante, peso total aproximado: 1.44 ct.

**Salida: 1.700 €**

**359**

**PENDIENTES**

Realizados en oro blanco, formados por motivos de cintas entrelazadas compuestas por diamantes talla brillante, peso total aproximado: 2.50 ct.

**Salida: 1.800 €**





346



349



350



351



352



347



348



353



354



357



358



356



355



359



**360**

**COLLAR LARGO**

Realizado en plata dorada con piedra luna, cuentas de labradorita facetada y cianitas talla pera.

**Salida: 110 €**

**361**

**PENDIENTES**

Realizados en oro blanco y oro blanco de segunda ley, en forma de ramilletes, cuajados de diamantes talla brillante, peso total aproximado: 1.60 ct. y diamantes talla rosa.

**Salida: 730 €**

**362**

**GARGANTILLA**

Realizada en oro, compuesta por abalorios y cuentas de oro, cuentas de coral y perlas cultivadas intercaladas calibradas en 6 mm.

**Salida: 450 €**

**363**

**ROSARIO**

Realizado en oro. (Con cierre).

**Salida: 250 €**

**364**

**SORTIJA**

Realizada en oro blanco, tipo media alianza, con diamantes talla brillante, peso total aproximado: 0.54 ct.

**Salida: 200 €**

**365**

**ALIANZA COMPLETA**

Realizada en platino compuesta por diamantes tallas brillante y 8/8, peso total aproximado: 0.61 ct.

**Salida: 250 €**

**366**

**BROCHE**

Realizado en oro, en forma de lazo acompañado por piedras de color azul y una medalla representando a San Juan Bautista.

**Salida: 290 €**

**367**

**SORTIJA**

Realizada en oro, tipo bombeé, compuesta por un diamante central talla brillante, peso aproximado: 0.30 ct. acompañada de diamantes talla brillante, peso total aproximado: 1.62 ct.

**Salida: 790 €**

**368**

**PULSERA RIVIÈRE**

Realizada en oro blanco, compuesta por zafiros talla oval, peso total aproximado: 12.5 ct. separadas por diamantes talla brillante dispuestos en dos, peso total aproximado: 0.50 ct.

**Salida: 700 €**

**369**

**PULSERA RIVIÈRE**

Realizada en oro blanco, compuesta por esmeraldas talla oval, peso total aproximado: 9 ct. separadas por diamantes talla brillante dispuestos en dos, peso total aproximado: 0.50 ct.

**Salida: 650 €**

**370**

**SORTIJA**

Realizada en oro blanco, tipo solitario, con diamante talla brillante, peso aproximado: 0.50 ct. (Aro roto).

**Salida: 250 €**

**371**

**SORTIJA**

Realizada en oro, tipo solitario, formada por un diamante talla brillante, peso aproximado: 1.03 ct.

**Salida: 975 €**

**372**

**PENDIENTES**

Realizados en oro blanco, tipo roseta con dos diamantes centrales talla brillante, peso total aproximado: 0.46 ct. orlados por diamantes talla 8/8, peso total aproximado: 0.96 ct.

**Salida: 650 €**

**373**

**PULSERA**

Realizada en oro matizado y oro blanco liso, formando eslabones.

**Salida: 320 €**



360



361



362



363



364



365



366



367

368



369



370



371



372



373

374

**BRAZALETE**

Realizado en oro, semirrígido, compuesto por motivos de aspas formados por rubíes calibrados y entrepiezas gallonadas.

**Salida: 2.600 €**

375

**SORTIJA**

Realizada en oro blanco, compuesta por un topacio talla rectangular mixta con orla de diamantes talla 8/8, peso total aproximado: 0.40 ct.

**Salida: 400 €**

376

**COLLAR**

Compuesto por cuentas de lapislázuli y entrepiezas de oro liso y matizado.

**Salida: 650 €**

377

**COLLAR LARGO**

Realizado en plata dorada, con cuentas de turquesa y turmalinas en varios colores, talladas en forma de hojas.

**Salida: 95 €**

378

**GARGANTILLA**

Realizada en oro, con motivo central en forma de perrito mordiendo un zapato, formado por rubíes y diamantes talla brillante, peso total aproximado: 0.12 ct.

**Salida: 400 €**

379

**SORTIJA BOMBEÉ**

Realizada en oro blanco, compuesta por bandas de diamantes talla brillante, peso total aproximado: 4 ct. según certificado adjunto del IGM N° E493441-0

**Salida: 1.750 €**

380

**SORTIJA**

Realizada en oro blanco, con esmeralda central talla perilla, peso aproximado: 1.05 ct., rodeada por treinta y cinco diamantes tallas brillante, baguette, trapecio y marquise, peso total aproximado: 2.25 ct.

**Salida: 900 €**

381

**PENDIENTES**

Realizados en oro de segunda ley, en forma de hoja, compuestos por diamantes tallas brillante, baguette y trapecio, peso total aproximado: 1.35 ct.

**Salida: 490 €**

382

**SORTIJA**

Realizada en oro blanco, tipo bombeé, compuesta por diamantes talla brillante, peso total aproximado: 1.82 ct.

**Salida: 960 €**

383

**PENDIENTES**

Realizados en oro blanco en forma de estrella, cuajados de diamantes talla brillante, peso total aproximado: 0.21 ct.

**Salida: 400 €**

384

**PENDIENTES**

Realizados en oro blanco, en forma de flores cuajadas de diamantes talla brillante, peso total aproximado: 0.38 ct.

**Salida: 800 €**

385

**BROCHE**

Realizado en oro y vistas de platino, representando un ramillete de flores, compuesto por diamantes tallas brillante antigua y rosa, peso total aproximado: 2.24 ct. (dos lascados).

**Salida: 1.100 €**

386

**PENDIENTES LARGOS**

Realizados en oro y vistas de platino, con motivos ovalados cuajados por diamantes tallas brillante antigua y 8/8, peso total aproximado: 0.36 ct. y diamantes talla rosa, peso total aproximado: 0.24 ct., rematados por perlas cultivadas calibradas en 10 mm.

**Salida: 1.500 €**

387

**PULSERA ORIDIAM**

Realizada en malla de oro blanco, representando un cinturón, con detalles de la hebilla de diamantes talla brillante, peso total aproximado: 1.12 ct. Firmada: ORIDIAM

**Salida: 1.500 €**





374



375



376



377



378



379



380



381



382



383



384



385



386



387

ORIDIAM



**388**

**PENDIENTES**

Realizados en oro tipo dormilona, con dos perlas australianas calibradas en 11 mm.

**Salida: 160 €**

**389**

**PULSERA RÍGIDA**

Realizada en oro, con diamantes talla brillante antigua, peso total aproximado: 4.72 ct. Grabada en el interior: "Conchita".

**Salida: 1.800 €**

**390**

**CRUZ**

Realizada en oro blanco, formada por diamantes talla brillante, peso total aproximado: 0.22 ct. Se acompaña de cadena realizada en oro blanco tipo forxat.

**Salida: 850 €**

**391**

**PENDIENTES LARGOS**

Realizados en oro blanco, formados por dos diamantes talla brillante engastados en chatón, peso total aproximado: 1 ct. e hilera de diamantes talla brillante, peso total aproximado: 0.42 ct. rematados en dos topacios aperillados facetados.

**Salida: 2.100 €**

**392**

**SORTIJA ANSORENA**

Realizada en oro blanco con topacio de color azul. Firmada: ANSORENA.

**Salida: 300 €**

**393**

**SORTIJA**

Realizada en oro con zafiro talla oval, peso aproximado: 5.38 ct. orlado por diamantes talla brillante antigua, peso total aproximado: 3.60 ct. y diamantes talla rosa.

**Salida: 5.000 €**

**394**

**PULSERA**

De 5 vueltas formada por perlas cultivadas calibradas entre 7 y 5.5 mm (una perla de imitación). Broche realizado en oro blanco, compuesto por motivos florales y vegetales con diamantes tallas brillante, 8/8 y rosa, peso total aproximado: 0.51 ct. Entrepiezas realizadas en oro blanco.

**Salida: 600 €**

**395**

**SORTIJA**

Realizada en oro, formando motivo entrelazado con perlas cultivadas calibradas en 4 mm.

**Salida: 350 €**

**396**

**PENDIENTES**

Realizados en oro, formando motivo entrelazado con perlas cultivadas calibradas en 4 mm.

**Salida: 750 €**



390



388



389



391



392

ANSORENA



393



394



395



396





397

**SORTIJA**

Realizada en oro blanco, con zafiro central talla oval, peso aproximado: 1.80 ct. orlado por diamantes tallas marquise y baguette, peso total aproximado: 1.25 ct.

**Salida: 950 €**

398

**SORTIJA TIFFANY 1837**

Realizada en oro blanco, con tres diamantes talla brillante engastados en chatón, peso total aproximado: 0.15 ct. Firmada: T &CO. Se acompaña de certificado IGM N° E536552-0

**Salida: 800 €**

399

**GARGANTILLA**

Realizada en oro, con motivo central rectangular y decoración floral compuesta por un zafiro talla oval, peso aproximado: 0.38 ct. orlado por diamantes talla brillante, peso total aproximado: 0.60 ct. y eslabones dobles barbada, con diamantes intercalados talla brillante, peso total aproximado: 1.20 ct.

**Salida: 2.700 €**

400

**MEDALLA ESCAPULARIO**

Realizada en oro, con La Virgen del Pilar y El Sagrado Corazón. Se acompaña de cadena realizada en oro.

**Salida: 275 €**

401

**PENDIENTES**

Realizados en oro blanco, tipo roseta, compuestos por dos rubíes centrales talla oval, peso total aproximado: 2 ct., orlados de diamantes talla brillante, peso total aproximado: 0.56 ct.

**Salida: 1.200 €**

402

**BROCHE**

Realizado en oro y oro blanco de segunda ley con piedra de color verde central acompañada por diamantes talla rosa, peso total aproximado: 0.22 ct. (varios lascados).

**Salida: 200 €**

403

**GARGANTILLA DALÍ**

**“EL HOMBRE Y EL DELFÍN”**

Realizada en oro, motivo central representando a un hombre sobre un delfín y eslabones fantasía. Firmada: DALÍ. Se adjunta certificado exmundart.

**Salida: 1.500 €**

404

**SORTIJA**

Realizada en oro blanco con diamantes talla brillante, peso total aproximado: 0.35 ct.

**Salida: 390 €**

405

**SORTIJA**

Realizada en oro blanco, tipo presillo, con diamantes talla brillante, peso total aproximado: 0.37 ct.

**Salida: 170 €**

406

**SORTIJA**

Realizada en oro blanco, motivo entrelazado central cuajado de diamantes talla brillante, peso total aproximado: 0.90 ct.

**Salida: 850 €**

407

**PULSERA**

Realizada en oro formada por eslabones barbados. (Deterioros por el uso y grabada con iniciales “AG”).

**Salida: 1.090 €**

408

**SORTIJA**

Realizada en oro blanco, motivo central rectangular formado por diamantes talla brillante, peso total aproximado: 0.37 ct.

**Salida: 425 €**

409

**PENDIENTES LARGOS**

Realizados en oro blanco, con decoración geométrica formada por diamantes tallas brillante antigua, 8/8 y rosa, peso total aproximado: 0.72 ct. rematados por dos perlas cultivadas calibradas entre 6.5 mm. y 7 mm.

**Salida: 325 €**





397

399



398  
TIFFANI



400



401



402



404



403  
DALÍ



406



405



407



408



409



**410**

**PULSERA CARRERA Y CARRERA**

Realizada en oro liso y oro matizado compuesta por dos panteras enfrentadas separadas por un diamante talla brillante, peso aproximado: 0.16 ct. Firmada: CARRERA Y CARRERA. N°161839.

**Salida: 600 €**

**411**

**GARGANTILLA**

Realizada en oro con motivo central en forma de aspas cuajadas de diamantes tallas baguette y trapecio, peso total aproximado: 3 ct.

**Salida: 1.800 €**

**412**

**PENDIENTES**

Realizados en oro, con dos perlas australianas calibradas en 12 mm. orladas por diamantes talla brillante, peso total aproximado: 3.60 ct.

**Salida: 2.100 €**

**413**

**BROCHE**

Realizado en oro, oro blanco y esmalte, en forma de abeja con cuerpo y alas esmaltadas en colores azules, amarillo y negro acompañados por diamantes talla 8/8, peso total aproximado: 0.14 ct.

**Salida: 450 €**

**414**

**SORTIJA**

Realizada en oro blanco, formada por un diamante central talla marquise, peso aproximado: 0.50 ct., acompañado de diamantes talla brillante, peso total aproximado: 0.10 ct.

**Salida: 1.950 €**

**415**

**BROCHE**

Realizado en oro, oro blanco y esmalte, en forma de mariposa con el cuerpo formado por diamantes talla brillante, peso total aproximado: 0.18 ct. y las alas esmaltadas en amarillo, azul, verde y blanco.

**Salida: 490 €**

**416**

**SORTIJA TOUS**

Realizada en oro, en forma de espiral, con un diamante central talla brillante, peso aproximado: 0.07 ct. Firmada: TOUS.

**Salida: 250 €**

**417**

**SORTIJA CENTOVENTUNO**

Realizada en oro, tipo bombée, compuesta por diamantes talla brillante, peso total aproximado: 3.40 ct. Firmada: CENTOVENTUNO.

**Salida: 1.800 €**

**418**

**COLGANTE**

Realizado en oro, formado por una fluorita central talla trapecio acompañada de un peridoto talla oval, un diamante talla brillante, peso aproximado: 0.16 ct. y rematado por un rubí talla pera.

**Salida: 325 €**

**419**

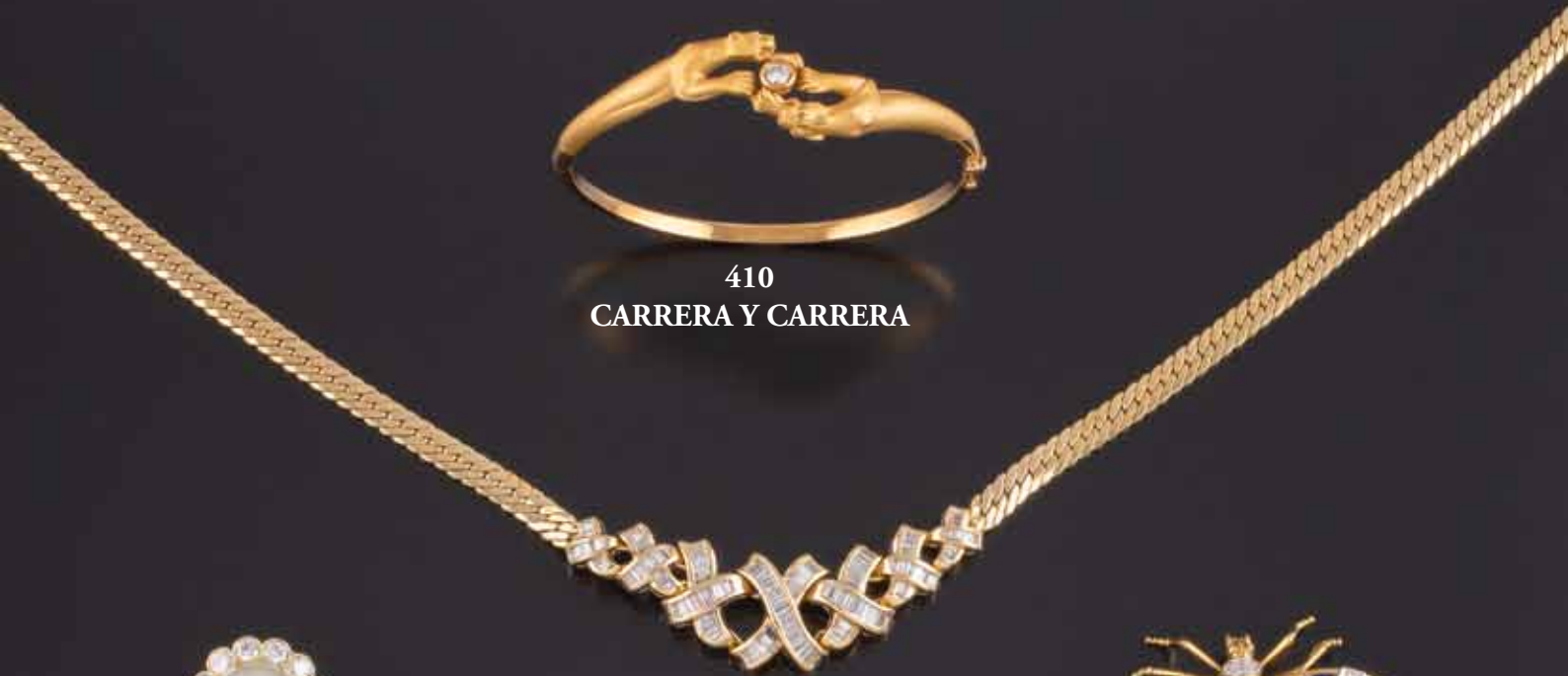
**SORTIJA**

Realizada en oro, con diamante central talla brillante antigua, peso aproximado: 0.25 ct. flanqueado por diamantes talla brillante antigua, peso total aproximado: 1.33 ct.

**Salida: 850 €**



410  
CARRERA Y CARRERA



411



412



413



415



416  
TOUS



414



417  
CENTOVENTUNO



418



419

420

#### ESCULTURA GUERRERO SAMURAI

Realizada en oro, representando a un guerrero Samurai. Cabeza en coral tallado a mano, cuerpo de oro con diamantes talla brillante, peso total aproximado: 1 ct. y rubíes talla redonda. Mango de la catana y detalle del carcaj formados por dos perlas keshi. Apoya sobre peana rectangular realizada en ónix y jaspe, con cuatro patas de jaspe en forma de bolas galonadas y esquinas rematadas en cuatro dragones alados realizados en oro y diamantes talla brillante. Peana ligeramente deteriorada. Medidas: 18.5 x 18 x 15.5 cm.

**Salida: 9.900 €**

421

#### RELOJ PATEK PHILIPPE

Realizado en oro para caballero. Caja redonda, bisel reticulado. Funciones: horarias, minuterías, segunderías y calendario. Esfera color marfil satinado, numeración baquetonada, agujas tipo dauphine y ventana para calendario a las 3h. Movimiento de cuarzo. Brazaletes original de piel de color negro y hebilla de oro. Ref.: 3944. Nº 1.551.758. Se acompaña de estuche y documentación.

**Salida: 3.100 €**

422

#### MONEDA

Realizada en oro, de diez pesos mejicanos (posible reproducción).

**Salida: 185 €**

423

#### MONEDA CONMEMORATIVA

Realizada en oro de 900 milésimas, de la serie Caciques de Venezuela, representando a MARA (posible reproducción).

**Salida: 490 €**

424

#### INSIGNIA DE LA CRUZ DE CABALLERO DE LA ORDEN DE CISNEROS

El emblema de la Orden de Cisneros está integrado por una cruz entre cuyos brazos se abren haces de cinco flechas y en el centro, el Águila de San Juan sobre el yugo de los Reyes Católicos. Realizada en oro, esmalte en colores rojo y negro y diamantes talla 8/8, peso total aproximado: 0.08 ct.

**Salida: 150 €**

425

#### CONDECORACIÓN DE LA CRUZ DE LA ORDEN DE CISNEROS

El emblema de la Orden de Cisneros está integrado por una cruz entre cuyos brazos se abren haces de cinco flechas y en el centro, el Águila de San Juan sobre el yugo de los Reyes Católicos. Realizada en oro, esmalte en colores rojo y negro y diamantes talla 8/8, peso total aproximado: 0.50 ct.

**Salida: 650 €**

426

#### RELOJ DE BOLSILLO

Realizado en oro tipo saboneta de tres tapas. Tapas esmaltadas, anverso representando busto femenino (deteriorado y reverso con esmalte roto). Funciones: horarias y minuterías. Esfera beige decorada, numeración romana y agujas tipo espada. Falta cristal. Nº47779. 18K. Marca. (deterioros). Falta cristal. Esmalte deteriorado.

**Salida: 450 €**

427

#### RELOJ ROLEX CELLINI

Realizado en oro para caballero. caja redonda, bisel liso. Funciones: horarias y minuterías. Esfera blanca, numeración romana y agujas tipo bastón. Sistema de carga manual. Pulsera de piel negra original y hebilla de oro. Nº W053607 4112 Se acompaña de estuche y documentación.

**Salida: 1.700 €**





420



422



423



424



426



425



421



427

428

**CARTERA CALVIN KLEIN**

Realizada en piel sintética con cremallera en el contorno y logo metálico de la firma en la parte delantera. En el interior tiene múltiples compartimentos para tarjetas y bolsillo monedero. (Deterioros por el uso).

**Salida: 5 €**

429

**RELOJ CARTIER**

Realizado en oro para señora. Caja redonda, bisel liso. Funciones: horarias y minuterías. Esfera crema, numeración romana y agujas pavonadas en azul tipo espada. Movimiento de cuarzo. Pulsera de piel negra. Nº 881002 11721. Se acompaña de estuche y de juego de correa de piel negra adicional.

**Salida: 550 €**

430

**RELOJ LONGINES**

Realizado en oro para señora. Caja redonda, bisel liso. Funciones: horarias y minuterías. Esfera crema, numeración de punta de flecha y agujas tipo dauphine. Sistema de carga manual. Brazaletes integrado realizado en oro con el arranque de la caja formado por seis diamantes talla 8/8, peso total aproximado: 0.18 ct. Cierre con cadenilla de seguridad.

**Salida: 595 €**

431

**RELOJ LONGINES AÑOS 40**

Realizado en oro para señora. Caja rectangular, bisel liso. Funciones: horarias, minuterías y segunderas. Esfera crema, numeración mixta: arábica y baquetonada, agujas tipo rombo y segundero a las 6h. Sistema de carga manual. Brazaletes de eslabones fantasía, cierre con cadenilla de seguridad y medalla del zodiaco (cáncer). Nº 4549296

**Salida: 900 €**

432

**RELOJ BELECO**

Realizado en oro y vistas de platino para señora. Caja rectangular, bisel acompañado por motivos decorativos geométricos y diamantes talla 8/8, peso total aproximado: 0.54 ct. Funciones: horarias y minuterías. Esfera beige, agujas tipo bastón y numeración arábica (deterioradas). Sistema de carga manual. Brazaletes realizado en oro. Cierre con cadenita seguridad (rota).

**Salida: 990 €**

433

**RELOJ OMEGA DE VILLE “YING-YANG”**

Realizado en acero y oro para señora. Caja redonda, bisel liso realizado en oro. Funciones: horarias y minuterías. Esfera plateada con el tema Yin Yang a las 12 h, numeración a puntos, agujas en forma de ankh. Movimiento de cuarzo. Brazaletes de acero con cierre desplegable. Deterioros por el uso.

**Salida: 40 €**

434

**RELOJ BVLGARI**

Realizado en acero y oro para señora. Caja redonda, bisel grabado. Funciones: horarias, minuterías y calendario. Esfera negra, numeración mixta: baquetonada y arábica, agujas tipo bastón y ventana para calendario a las 3h. Movimiento de cuarzo. Pulsera de piel con hebilla de acero. Nº BB 26 SGL F 273724. Se acompaña de estuche original.

**Salida: 500 €**

435

**RELOJ ROLEX OYSTER PERPETUAL DATE**

Realizado en acero y oro para señora. Caja redonda, bisel dorado estriado. Funciones: horarias, minuterías, segunderas y calendario. Esfera blanca, numeración romana, agujas tipo bastón y ventana con lente Cyclops para calendario a las 3 h. Sistema de carga automático. Brazaletes de acero y oro con cierre desplegable. Cristal deteriorado. Deterioros por el uso.

**Salida: 600 €**

Calvin Klein

428



429



431

432

430



433



434



435  
ACERO  
Y ORO

**436**

**CARTERA LOUIS VUITTON**

Realizada en textil resinado con el logo de la firma. En el interior de color rojo, tiene múltiples compartimentos para tarjetas y bolsillo monedero. Iniciales grabadas "J. A". Firmada: LOUIS VUITTON. Paris. (Deterioros por el uso).

**Salida: 5 €**

**437**

**RELOJ CARTIER TANK**

Realizado en acero para señora. Caja cuadrada, bisel liso. Funciones: horarias y minuterar. Esfera beige, numeración romana y agujas tipo bastón pavonadas en azul. Movimiento de cuarzo. Brazaletes de acero original. Se acompaña de estuche original y cuatro eslabones sueltos. Nº 00328711.

**Salida: 1.000 €**

**438**

**RELOJ RAYMOND WEIL**

Realizado en acero para caballero. Caja redonda, bisel con remaches. Funciones: horarias, minuterar, segundarar y calendario. Esfera color plateado, numeración romana, agujas tipo bastón y ventana para calendario a las 3h. Movimiento de cuarzo. Brazaletes realizado en acero con cierre desplegable oculto. Nº: V862979. Deterioros por el uso.

**Salida: 40 €**

**439**

**RELOJ ROLEX OYSTER PERPETUAL**

Realizado en acero para señora. Caja redonda, bisel estriado. Funciones: horarias, minuterar y segundarar. Esfera blanca, numeración baquetonada, agujas tipo bastón. Sistema de carga automático. Brazaletes de acero original. Cristal rayado. Se acompaña de un eslabón.

**Salida: 800 €**

**440**

**RELOJ HUBLOT DEPOSE**

Realizado en acero liso y matizado. Caja redonda, bisel y arranque de la caja de diamantes talla 8/8, peso total aproximado: 0.58 ct. Funciones: horarias, minuterar, segundarar y calendario. Esfera negra, numeración de diamantes talla 8/8, agujas tipo bastón y ventana para calendario a las 3h. Movimiento de cuarzo. Brazaletes de caucho con cierre de acero desplegable oculto. Nº 14015054 475995

**Salida: 1.300 €**

**441**

**GEMELOS**

Realizados en oro blanco, motivo central formado por diamantes talla brillante, peso total aproximado: 0.59 ct., orlado de motivos sogueados.

**Salida: 500 €**

**442**

**RELOJ CARTIER TANK FRANÇAISE**

Realizado en oro blanco para señora. Caja cuadra, bisel con diamantes talla brillante, peso total aproximado: 0.72 ct. Funciones: horarias y minuterar. Esfera beige, numeración romana, agujas tipo bastón pavonadas en azul. Movimiento de cuarzo. Brazaletes original realizado en oro blanco. Numerado: 142825CD/2403.

**Salida: 4.000 €**



436



437

439



440



438



441



442



443

**DOS AGUAMARINAS**

Dos aguamarinas con Peso total: 3.97 ct. Talla: oval.  
Color: azul claro.

**Salida: 280 €**

444

**RELOJ OMEGA DE VILLE**

Realizado en oro blanco para señora. Caja ovalada, bisel cuajado de diamantes talla brillante, peso total aproximado: 1.08 ct. Funciones: horarias y minuterías. Esfera plateada, numeración baquetonada y agujas tipo bastón. Sistema de carga manual. Pulsera integrada realizada en oro blanco.

**Salida: 1.125 €**

445

**RELOJ**

Realizado en oro blanco para señora. Caja redonda, bisel y parte del brazalete cuajado de diamantes talla brillante y 8/8, peso total aproximado: 1.81 ct. (6 piedras de imitación cuadradas). Funciones: horarias y minuterías. Esfera beige (deteriorada), numeración mixta: arábica y baquetonada, agujas tipo bastón pavonadas en azul. Sistema de carga manual. Brazalete realizado en oro blanco. Cierre con cadenilla de seguridad.

**Salida: 1.050 €**

446

**RELOJ LONGINES**

Realizado en oro blanco, para señora. Caja cuadrada, con bisel formado por diamantes talla 8/8, peso total aproximado: 0.82 ct. Funciones: horarias y minuterías. Esfera plateada numeración baquetonada y agujas tipo punta de lanza. Sistema de carga manual. Brazalete de oro blanco original tipo esterilla.

**Salida: 1.200 €**

447

**RELOJ LONGINES**

Realizado en oro blanco para señora. Caja redonda, bisel y motivos decorativos formados por diamantes tallas brillante y 8/8, peso total aproximado: 1.08 ct. Funciones: horarias y minuterías. Esfera beige, agujas tipo dauphine y numeración mixta: baquetonada y arábica. Sistema de carga manual. Brazalete original realizado en oro blanco.

**Salida: 1.100 €**

448

**GEMELOS**

Realizados en oro blanco con perlas cultivadas calibradas en 12 mm.

**Salida: 240 €**

449

**RELOJ LONGINES**

Realizado en oro blanco, para señora. Caja redonda, bisel y arranque del brazalete cuajados de diamantes talla 8/8, peso total aproximado: 0.82 ct. Funciones: horarias y minuterías. Esfera blanca, numeración baquetonada y agujas tipo bastón. Sistema de carga manual. Brazalete tipo esterilla realizado en oro blanco y cierre con cadenilla de seguridad.

**Salida: 600 €**

450

**AGUAMARINA**

Aguamarina con Peso: 11.38 ct. Talla: perilla.  
Color: azul claro.

**Salida: 730 €**



443



444



445



446



447



448



449



450

451

**ESTUCHE LOUIS VUITTON**

Realizado en lona Damier Graphite para transportar relojes.

**Salida: 20 €**

452

**ROLEX OYSTER PERPETUAL YACHT-MASTER II**

Realizado en oro para caballero. Caja redonda, bisel giratorio bidireccional con disco Cerachrom en color azul. Funciones: horarias, minuterías, segunderas y cronógrafo de regata. Esfera blanca, numeración luminiscente, agujas doradas y ventana para segundero a las 6h. Sistema de carga automático. Brazaletes realizado en oro Oyster, cierre de seguridad Oysterlock. G219980 // 11688. Se acompaña de documentación.

**Salida: 6.000 €**

453

**ROLEX OYSTER PERPETUAL YACHT-MASTER II**

Realizado en oro blanco para caballero. Caja redonda, bisel platino ring command (giratorio bidireccional 90°) con números en relieve. Funciones: horarias, minuterías, segunderas, cuenta atrás y crono. Esfera blanca, numeración cuadrada luminiscente, agujas tipo bastón, aguja rematada en triángulo rojo para la cuenta atrás, esfera segundera a las 6h. Sistema de carga automático. Brazaletes Oyster realizado en oro blanco con cierre de seguridad desplegable Oysterlock. Nº M735495. Se acompaña de documentación.

**Salida: 6.000 €**

454

**RELOJ DE ORO BLANCO ROLEX OYSTER SUBMARINER DATE**

Realizado en oro blanco para caballero. Caja redonda. Diámetro: 45 mm. con corona, bisel giratorio unidireccional graduado 60 minutos para controlar con seguridad y precisión el tiempo de inmersión y las paradas de descompresión, disco Cerachrom azul con canto estriado con el fin de ofrecer un excelente agarre bajo el agua. Funciones: horarias, minuterías, segundera y calendario. Esfera de color azul, numeración de puntos de tritio, agujas luminiscentes y ventana con lente Cyclops para calendario a las 3h. Hermético hasta 300 metros/1000 pies, corona enroscada con sistema Triplock. Sistema de carga automático. Brazaletes de oro blanco Oyster con cierre de seguridad desplegable Oysterlock y sistema Glidelock, que permite ajustar con precisión la longitud del brazaletes sin necesidad de herramienta alguna. Nº: V543643. Se acompaña de estuche original.

**Salida: 12.000 €**





451



452  
ORO



453  
ORO BLANCO  
BISEL PLATINO



454  
ORO BLANCO

455

**RELOJ HUBLOT CLASSIC**

Realizado en acero y oro rosa para caballero. Caja redonda, bisel atornillado realizado en oro rosa, Funciones: horarias, minuterías, segunderas y calendario. Esfera negra, agujas tipo bastón, segundero central y ventana para calendario a las 3h. Movimiento de cuarzo. Pulsera original de caucho con cierre desplegable realizado en acero. Nº: 748462. Se acompaña de estuche original.

**Salida: 1.400 €**

456

**CARTIER SANTOS 100**

Realizado en acero para caballero. Caja cuadrada, bisel con tornillos. Funciones: horarias, minuterías, segunderas, calendario y cronógrafo. Esfera beige metalizada, numeración romana esmaltada en negro, agujas luminiscentes, esfera para segundero a las 9 h, ventana para calendario entre las 4 h y las 5 h, y 2 esferas cronográficas a las 3 h y las 6 h. Corona con zafiro lascado. Sistema de carga automático. Brazaletes original de piel. Nº: 227400MX-2740.

**Salida: 1.300 €**

457

**AUDEMARS PIGUET ROYAL OAK OFFSHORE**

Realizado en acero para caballero. Caja octogonal, bisel con tornillos y trasera con maquinaria vista. Funciones: horarias, minuterías, segunderas, calendario y cronógrafo. Esfera reticulada plateada, numeración baquetonada, esfera para segundero a las 12 h, ventana para calendario a las 3 h, y dos esferas cronográficas a las 6 h y 9 h. Sistema de carga automático. Brazaletes original realizado en caucho. Nº: 0105-REF: H29764.

**Salida: 5.700 €**

458

**RELOJ CERTINA TORTUGA**

Realizado en acero para caballero. Caja redonda, bisel giratorio unidireccional. Funciones: horarias, minuterías, segunderas y calendario. Esfera color negra, numeración mixta: baquetonada y a puntos, agujas luminiscentes y ventana para calendario a las 3 h. Sistema de carga automático. Brazaletes de acero desplegable original. Nº C 032407 A.

**Salida: 250 €**

459

**CHOPARD SUPERFAST CLASSIC RACING**

Realizado en acero para caballero. Caja redonda, bisel con numeración taquimétrica. Funciones: horarias, minuterías, segunderas, calendario y cronógrafo. Esfera negra, numeración baquetonada, agujas luminiscentes, esfera para segundero a las 3h, ventana para calendario a las 6 h, y 2 esferas cronográficas a las 6 h y las 9 h. Sistema de carga automático. Brazaletes realizado en caucho negro. Nº:8523-REF:1610842

**Salida: 950 €**

460

**HUBLOT ABU DHABI F1 KING POWER LIMITED EDITON**

Realizado en fibra de carbono para caballero. Caja redonda, bisel con tornillos. Funciones: horarias, minuterías, segunderas y cronógrafo. Esfera negra, numeración baquetonada, agujas luminiscentes, ventana para segundero a las 9 h. Sistema de carga automático. Brazaletes de caucho y textil. Nº062/250-REF:911476

**Salida: 3.600 €**

455



458



456



457



460  
FIBRA DE  
CARBONO



459

461

**ESTUCHE LOUIS VUITTON**

Realizado en lona Monogram para transportar relojes.

**Salida: 20 €**

462

**RELOJ ROLEX OYSTER PERPETUAL DATE  
YACHT-MASTER**

Realizado en acero para caballero. Caja redonda, bisel giratorio bidireccional de platino con numeración en relieve. Funciones: horarias, minuterías, segunderas y calendario. Esfera plateada, numeración luminiscente, agujas tipo esqueleto y ventana con lupa para calendario a las 3h. Sistema de carga automático. Brazaletes Oyster con cierre desplegable oculto. Nº 16622 F119316. Se acompaña de estuche.

**Salida: 2.100 €**

463

**ROLEX OYSTER PERPETUAL DATE DEEPSEA  
SEA-DWELLER**

Realizado en acero para caballero. Caja redonda, bisel giratorio unidireccional graduado 60 minutos con disco Cerachrom. Funciones: horarias, minuterías, segunderas y calendario. Esfera negra, numeración luminiscente, agujas tipo esqueleto y ventana para calendario a las 3h. Sistema de carga automático. Brazaletes Oyster con cierre desplegable oculto. G146416 // 116660.

**Salida: 2.300 €**

464

**GEMELOS**

Realizados en oro blanco formados con cuentas de ónix calibradas en 8 y 10 mm.

**Salida: 150 €**

465

**GEMELOS**

Realizados en oro blanco formados con cuentas de lapislázuli calibradas en 8 y 10 mm.

**Salida: 160 €**

466

**GEMELOS**

Realizados en oro blanco formados con cuentas de amatista calibradas en 8 y 11 mm.

**Salida: 180 €**

467

**LLAVERO MONTBLANC**

Realizado en metal con anilla tipo mosquetón. Posible reproducción. Deterioros por el uso.

**Salida: 5 €**

468

**RELOJ ROLEX OYSTER PERPETUAL MILGAUSS**

Realizado en acero para caballero. Caja redonda, bisel liso. Funciones: horarias, minuterías y segunderas. Esfera blanca, numeración baquetonada con índices naranjas, agujas tipo bastón luminiscentes y aguja segundera en forma de rayo. Sistema de carga automático.

El Milgauss se lanzó en 1954, diseñado para personas que trabajaban sometidas a campos magnéticos, y que como sabemos, son uno de los enemigos más agresivos de los relojes mecánicos al poder alterar su precisión, o incluso impedir su funcionamiento. Su denominación proviene exactamente de su resistencia a campos de hasta 1000 Gauss de intensidad, de ahí el nombre: Milgauss. Brazaletes Oyster realizado en acero con cierre desplegable. Nº. V469425.

**Salida: 1.900 €**





461



462  
ACERO  
BISEL PLATINO



463



464

465



466



467



468

469

**RELOJ HAMILTON INTRA-MATIC**

Realizado en acero para caballero. Caja redonda, bisel liso. Funciones: horarias, minuterar y calendario. Esfera de color negro con numeración baquetonada y agujas tipo bastón con ventana calendario a las 6h. Sistema de carga automático. Nº H387551. Brazaletes original realizado en piel de color negro con hebilla de acero (Nº 384 FA0616. Deteriorado).

**Salida: 250 €**

470

**RELOJ ENGELHARDT EG57-2939**

Realizado en acero cepillado en mate para caballero. Caja redonda, bisel liso. Funciones: horarias, minuterar, segunderar, reserva de marcha y día del mes. Esfera negra, numeración mixta: baquetonada y arábica, agujas tipo rombo y ventana para calendario a las 6h. Esfera para reserva de marcha a las 3h, esfera contadora para segundos a las 9h. Sistema de carga automático. Brazaletes realizado en piel negra con remaches y cierre de acero.

**Salida: 20 €**

471

**RELOJ SKAGEN**

Realizado en titanio para caballero. Caja redonda, bisel liso. Funciones: horarias, minuterar, segunderar y calendario. Esfera color gris, numeración mixta: baquetonada y arábica, agujas tipo bastón y ventana para calendario a las 3h. Movimiento de cuarzo. Brazaletes realizado en acero. Nº:2451404.

**Salida: 20 €**

472

**RELOJ TECHNOMARINE CRUISE**

Realizado en acero para caballero. Caja redonda, bisel giratorio unidireccional. Funciones: horarias, minuterar, segunderar, calendario y cronógrafo. Esfera color plateada, numeración baquetonada, agujas tipo bastón y ventana para calendario a las 4h. Tres esferas contadoras a las 2,6 y 9h. Movimiento de cuarzo. Brazaletes realizado caucho color negro y verde. Nº: 11102027.

**Salida: 150 €**

473

**RELOJ HAMILTON**

Realizado en acero para caballero. Caja redonda, bisel liso. Funciones: horarias, minuterar segunderar, cronógrafar y calendario. Esfera negra, numeración arábica, agujas tipo bastón, ventana para calendario a las 3h y tres esferas contadoras a las 6, 9 y 12h. Sistema de carga automático. Brazaletes de piel con hebilla en acero inoxidable. Nº: 0412520.

**Salida: 90 €**

474

**RELOJ MULCO KRIPTON**

Realizado en acero para caballero, caja redonda, bisel atornillado. Funciones: horarias, minuterar, segunderar, fecha y cronógrafo. Esfera negra, numeración mixta: baquetonada y arábica, agujas tipo flecha. Movimiento de cuarzo. Brazaletes de caucho color negro. Nº:MW51623.

**Salida: 60 €**

469



470



471  
TITANIO



472



473



474





**475**  
**FIGURA CRISOELEFANTINA**  
**DANCER**

Realizada en bronce dorado representando a una bailarina con cara, manos y detalle en la espalda realizados en marfil tallado a mano. Siguiendo modelos de D.H. CHIPARUS. Apoya sobre peana circular. Se acompaña de certificado CITES N° ES-AB-01144/13C según el cual se trata de marfil de elefante africano. Medidas: 69 x 48 x 32 cm.

**Salida: 2.000€**



**476**  
**FIGURA CRISOELEFANTINA**  
**MIRÓ**

Realizada en bronce dorado con busto y manos realizados en marfil tallado a mano, representando a una bailarina. Siguiendo modelos de CHIPARUS. Apoya sobre peana troncocónica. Se adjunta certificado CITES N° ES-AB-00472/15C según el cual se trata de marfil de elefante africano. Medidas: 33.5 x 21 x 14 cm.

**Salida: 1.200€**



**477**  
**FIGURA CRISOELEFANTINA**  
**THE GIRL**

Realizada en bronce representando una bailarina con cara y manos realizadas en marfil tallado a mano. Apoya sobre peana geométrica escalonada. Siguiendo modelos de D. H. CHIPARUS. Se acompaña de certificado CITES N° ES-AB-0638/18C, según el cual se trata de marfil de elefante africano. Medidas (con peana): 45.5 x 27.5 cm.

**Salida: 1.500€**



**478**  
**GRUPO ESCULTÓRICO LA**  
**GALLINITA CIEGA**

Realizado en marfil tallado a mano representando a varios niños con un perro jugando a la "gallinita ciega". Apoya sobre peana ovalada de madera chapada en marfil. Se acompaña de certificado CITES N° ES-AB-01434/15C según el cual se trata de marfil de elefante africano. Medidas: 28 x 18.5 x 19 cm.

**Salida: 6.500€**



**479**  
**ESCULTURA CRISTO ATADO A LA**  
**COLUMNA**

Realizada en marfil tallado a mano, representando a Cristo atado a la columna. Se acompaña de certificado CITES N° ES-AB-00026/08C según el cual se trata de marfil de elefante africano. Altura: 40.5 cm.

**Salida: 3.200€**



**480**  
**ESCULTURA S. JOSÉ CON EL NIÑO**

Realizada en marfil tallado a mano, con detalles dorados, representando a San José con el Niño en brazos. Se acompaña de certificado CITES N° ES-AB-00464/17C según el cual se trata de marfil de elefante africano. Altura: 43 cm.

**Salida: 3.500€**





**481**  
**SOPERA SIGLO XIX**

Realizada en plata en su color, elevada sobre cuatro patas en forma de palmetas, cuerpo gallonado decorado con motivos vegetales y asas formadas por hojas. Tapa gallonada con emblema grabado "Sic Viresco", y rematada en un león con la lengua fuera. Recipiente extraíble de metal plateado. Marcas: inglesas CRGS. Medidas: 42 x 27.5 x 29 cm

**Salida: 2.145€**



**482**  
**CENTRO**

Realizado en plata en su color, de forma ovalada con decoración vegetal, floral y gallonada. Se acompaña de tapa rematada en un cisne. Apoya sobre cuatro patas en forma de garra y dos asas de sujeción representando busto de dos mujeres aladas. Firmado: VERA.

**Salida: 550€**



**483**  
**SOPERA**

Realizada en plata en su color. Peana y cuerpo gallonados, sostenido por dos cisnes, tapa rematada en cisne y motivos vegetales. Asas en forma de cintas. Ligeros deterioros. Medidas: 38.5 x 21 x 27 cm.

**Salida: 250€**



**484**  
**CUBERTERIA "LA MAISON DE LOUIS CARTIER"**

Realizada en plata de ley de 925 milésimas y plata dorada, modelo "LA MAISON DE LOUIS CARTIER". Formada por: 12 cucharas soperas, 12 tenedores de carne, 12 cuchillos de carne, 12 tenedores de pescado, 12 palas de pescado, 12 cucharas de postre, 12 tenedores de postre, 12 cuchillos de postre, 12 cucharas de merienda, 1 cuchara de servir, 1 tenedor de servir y 1 cuchillo para cortar queso. Firmada: CARTIER. Se presenta en estuches originales dentro de una caja de la firma. Se adjunta certificado de CARTIER N° 0 019235. y certificado del Laboratorio de Ensayo y Contraste de Objetos de Metales Preciosos que certifica que la cubertería está realizada en plata de ley de 925 milésimas. N° 91215.

**Salida: 4.000€**



**485**  
**FUENTE SIGLO XIX**

Realizada en plata en su color, contorno polilobulado, asiento liso, alero decorado con motivos florales, vegetales y veneras. Tapa gallonada, escudo grabado y rematado en un grifo mitológico. Marcas: inglesas Edward & John Barnard (1851-1868). Medidas: 40.5 x 30.5 x 21.0 cm.

**Salida: 1.500€**



**486**  
**FUENTE SIGLO XIX**

Realizada en plata en su color, contorno polilobulado, asiento liso, alero decorado con motivos florales, vegetales y veneras. Tapa gallonada, escudo grabado y rematado en un grifo mitológico. Marcas: inglesas Edward & John Barnard (1851-1868). Medidas: 40.5 x 30.5 x 21.0 cm.

**Salida: 1.500€**



**487**  
**FUENTE**

Realizada en plata en su color, elevada sobre cuatro patas en forma de palmetas, contorno ovalado, asiento calado, cuerpo liso con grifo mitológico grabado. Asas formadas por hojas. Marcas inglesas WR. Medidas: 45 x 26.5 x 8.5 cm. Ligeros deterioros.

**Salida: 800€**



**488**  
**FUENTE**

Realizada en plata en su color, elevada sobre cuatro patas en forma de palmetas, contorno ovalado, asiento calado, cuerpo liso con grifo mitológico grabado. Asas formadas por hojas. Marcas inglesas WR. Medidas: 45 x 26.5 x 8.5 cm. Ligeros deterioros.

**Salida: 800€**



489

### JARRA Y BANDEJA

Jarra realizada en plata en su color, peana circular lisa, cuerpo decorado con motivos de pámpanos y uvas, asa en forma de "C". Ligeros deterioros. Bandeja realizada en plata en su color, contorno polilobulado, elevado sobre cuatro patas y decorada con motivos de uvas y pámpanos. Altura jarra: 32.5 cm. Diámetro: 29.5 cm.

Salida: 325€



490

### JARRA PÉREZ FERNÁNDEZ

Realizada en plata en su color, base circular con motivos de cintas, veneras y flores, cuerpo central con dos cartelas recortadas flanqueadas por pinturas aladas, profusa decoración vegetal, y asa en forma de "C" con tirador de apertura de tapa. Marcas: estrella de cinco puntas. Altura: 33 cm.

Salida: 800€



492

### FRUTERO

Realizado en plata en su color, peana polilobulada, fuste gallonado con decoración vegetal. Asiento decorado con escudo grabado y motivos vegetales. Altura: 18.5 cm.

Salida: 425€



491

### CANDELABRO

Realizado en plata en su color, pie lobulado con profusa decoración vegetal, fuste torsionado rematado en dos luces con motivos de hojas y palmetas. Cuerpo central liso finalizado en tornapunta vegetal con pantalla. Marcas portuguesas. Numerado: 15425. Altura: 51 cm.

Salida: 450€



493

### BANDEJA

Realizada en plata, en forma de hoja, asiento liso, alero con cenefa vegetal. Medidas: 43 X 23 cm.

Salida: 270€





494

**CANDELABROS**

Realizados en plata en su color de tres luces, el centro con tapa rematada en piña. Pie de contorno polilobulado, fuste balastrado gallonado y brazos en forma de tornapuntas. Contraste: estrella de cinco puntas. Altura 40 cm. Ancho: 37 cm.

**Salida: 380€**



495

**PLATOS**

8 platos de plata en su color, asiento liso, alero decorado en inglete con escudo grabado. Marcas portuguesas. Diámetro: 26.5 cm.

**Salida: 1.450€**



496

**PLATOS MERGULHAO JOALHEIRO**

6 platos de plata en su color de 833 mm, asiento liso y alero decorado en inglete. Marcas portuguesas. Firmados: MERGULHAO JOALHEIRO. Diámetro: 27 cm.

**Salida: 1.150€**



497

**PLATOS**

8 platos realizados en plata en su color de 833 mm., asiento liso y alero con inglete. Escudo grabado. Diámetro: 22 cm.

**Salida: 825€**



498

**PLATOS MERGULHAO JOALHEIRO**

6 platos realizados en plata en su color de 833 mm., asiento liso, alero decorado con inglete. Marcas portuguesas. Diámetro: 21 cm. Firmado: MERGULHAO JOALHEIRO -LISBOA-.

**Salida: 625€**





**499**

**LICORERA VAL SAINT LAMBERT**

Realizada en cristal firmado Val St. Lambert. Se acompaña de chapa realizada en su color, grabada "Vodka". Marcas inglesas.

**Salida: 60€**



**500**

**LICORERA VAL SAINT LAMBERT**

Realizada en cristal firmado Val St. Lambert. Se acompaña de chapa realizada en su color, grabada "Whisky". Marcas inglesas.

**Salida: 60€**



**501**

**JUEGO CAFÉ Y TÉ**

Realizado en plata en su color de 833 mm., compuesto por: cafetera, tetera, jarra de leche y azucarero. Tapa y medio cuerpo decorados con gallones, y motivos de contario. Asas en forma de "C" realizadas en madera. Marcas portuguesas. Deterioros. Alturas: 20 cm., 16 cm., 10 cm. y 11 cm.

**Salida: 530€**



**502**

**TETERA**

Realizada en plata en su color con motivos vegetales y remate floral. Marcas: Real Fábrica de Platería. Villa y Corte de Madrid 48. Altura: 11 cm.

**Salida: 100€**



**503**

**CATAVINOS**

11 Catavinos realizados en plata en su color, contorno circular, asiento decorado con motivos numismáticos, cuerpo gallonado y asa en forma de tornapunta vegetal. Diámetro: 7.5 y 8 cm.

**Salida: 300€**



**504**  
**CUATRO CAJITAS DE COLECCIÓN**

Dos cajitas ovaladas, una cuadrada y una redonda realizadas con placas de ágata y metal dorado grabado.

**Salida: 70€**



**505**  
**CINCO CAJITAS DE COLECCIÓN**

Cuatro cajitas ovaladas y una rectangular realizadas con placas de ágata y metal dorado grabado.

**Salida: 100€**



**506**  
**SEIS CAJITAS**

Realizadas en plata en su color. Cuatro cajitas rectangulares y una ovalada con decoración grabada. Una cajita oval con decoración floral y vegetal y tapa calada con motivo de cintas y cesto. Marcas inglesas. NºA1884.

**Salida: 75€**



**507**  
**CUATRO CAJITAS DE COLECCIÓN**

Cuatro cajitas ovaladas realizadas con placas de ágata musgosa y metal dorado grabado.

**Salida: 90€**



**508**  
**CUATRO CAJITAS DE COLECCIÓN**

Una cajita ovalada realizada con placas de ágata y metal dorado grabado. Dos cajitas, una ovalada y una rectangular, realizadas con piedras duras y metal dorado grabado. Una cajita redonda realizada en plata en su color con motivo vegetal con cesto. Marcas inglesas. H.V.P&Co. (Deterioros).

**Salida: 40€**



**509**  
**JUEGO DE CAFÉ DE CRISTAL DE MURANO**

Para seis personas. Formado por: seis tazas de café con seis platos, cafetera, jarra para leche, azucarero y bandeja. En cristal morado traslúcido y dorado, decorado con motivos florales aplicados en pasta vítrea y policromados. Bandeja realizada en cristal y guarnición, con paisaje grabado sobre espejo en el asiento, decorando el perímetro y las asas, con metal dorado, tiene un cristal transparente torneado. Medidas bandeja: 60 (con asas incluidas) x 39 cm.

**Salida: 250€**

# NORMAS PARA LA COMPRA EN SUBASTA

- Los datos del catálogo se obtienen tras una cuidada investigación y asesoramiento. No obstante, las descripciones incluidas en él constituyen exclusivamente opiniones de expertos de Sala Retiro o expresamente designados por la misma y, como tales, deben considerarse por los compradores, debiendo los interesados formarse las suyas propias. A tal efecto, los objetos que se subastan están expuestos al público varios días antes de la celebración de la Subasta.  
Cualquier manifestación impresa en el catálogo y referida a la autoría, atribución, origen, fecha, edad, procedencia y condición de los lotes, se rige por los términos y expresiones interpretativas generalmente aceptadas. Las catalogaciones, certificaciones y opiniones citadas en el catálogo se ofrecen y son tenidas por Sala Retiro como una valiosa y útil información complementaria sobre las obras pero, de ningún modo, serán vinculantes o determinarán las responsabilidades de Sala Retiro por las mismas.  
Por ello, el interesado en la compra de cualquiera de las obras catalogadas, podrá efectuar por su cuenta, y previamente a su adquisición, las averiguaciones y comprobaciones que considere oportunas. Cada lote se vende como “cuerpo cierto”.  
Por el hecho de intervenir en la subasta, el interesado, DECLARA que conoce y muestra su conformidad con la situación física, jurídica y de autoría de los objetos/lotes adquiridos, y que la puja y eventual adquisición la lleva a cabo conforme a sus propios criterios y/o el de sus asesores, especialmente en lo que a la autoría de la obra se refiere, liberando a Sala Retiro de cualquier responsabilidad por las opiniones manifestadas en relación con los objetos/lotes.
- Los pesos de los lotes expresados en el catálogo deben entenderse con carácter aproximado.  
En dichos pesos pueden estar incluidos metales no preciosos, guarniciones u otros elementos, que componen las joyas.  
Cuando el catálogo recoge la marca de un reloj, se transcribe exclusivamente la que consta en su esfera.  
En las monedas consta su valor facial y peso, sin que se garantice su autenticidad o valor numismático en ningún caso.  
La indicación “oro” y “plata” en el catálogo, se utiliza, únicamente, para el oro de primera ley y para la plata de primera ley.  
Conforme a los usos y costumbres internacionales, Sala Retiro no será responsable por los desperfectos, roturas, restauraciones, marcha de los relojes, etc., aún cuando no se hubieran hecho figurar en catálogo.
- En Sala Retiro, están expuestas listas y catálogos con la reseña completa de los números, descripciones y precios de salida de cada uno de los lotes. Sala Retiro puede acceder, a solicitud de los propietarios y con anterioridad a la Subasta, a retirar algún lote incluido en el catálogo. Esta circunstancia será anunciada antes del inicio de la Subasta o en el curso de la misma.
- Figurarán en el catálogo, debajo de cada lote, los precios de salida para su conocimiento por los compradores. El precio de salida de cada objeto u obra en el catálogo constituirá el precio mínimo de venta, salvo en los casos excepcionales en los que se pueda pactar una reserva con el vendedor.  
Los términos utilizados en este catálogo tienen el significado que se indica a continuación:
  - *Nombre y/o apellidos de un artista*: En opinión de Sala Retiro se trata de un trabajo del artista.
  - *Atribuido a*: En la opinión cualificada de Sala Retiro se trata probablemente de un trabajo del artista, ya sea en todo o en parte.
  - *Estudio de... Escuela de... Taller de...*: En la opinión cualificada de Sala Retiro se trata de un trabajo realizado en el estudio o escuela del artista.
  - *Círculo de*: En la opinión cualificada de Sala Retiro se trata de un trabajo realizado en el período del artista y que por tanto muestra su influencia.
  - *Seguidor de... Siguiendo modelos de*: En la opinión cualificada de Sala Retiro se trata de un trabajo realizado siguiendo el estilo del artista o Escuela, pero no necesariamente por un alumno suyo, ni en su época.
  - *Copia de...*: En la opinión cualificada de Sala Retiro se trata de una copia (de cualquier fecha) de un trabajo del artista.
  - *Firmado.../ Fechado.../ Inscrito...*: En la opinión cualificada de Sala Retiro la firma, la fecha, la inscripción son del artista.
  - *Lleva firma... / Lleva fecha... / Lleva marca... / Lleva etiqueta... / Lleva sello*: En la opinión cualificada de Sala Retiro la firma/fecha/marca/etiqueta/sello parecen haber sido incluidas por personas distintas al artista.
  - *Fundido a partir de un modelo de*: En la opinión cualificada de Sala Retiro, la obra está realizada a partir de un modelo del artista.
- Se entiende por “puja” cada uno de los incrementos, por las distintas ofertas, que experimenta el precio del lote que se está subastando. Las pujas se efectuarán partiendo del precio de salida, con arreglo a la siguiente escala:

Precio del Lote en Subasta		Incremento por puja
Hasta 190 €		De 10 €
De 200 €	Hasta 475 €	De 25 €
De 500 €	Hasta 950 €	De 50 €
De 1.000 €	Hasta 1.900 €	De 100 €
De 2.000 €	Hasta 4.750 €	De 250 €
De 5.000 €	Hasta 9.500 €	De 500 €
De 10.000 €	Hasta 19.000 €	De 1.000 €
De 20.000 €	Hasta 47.500 €	De 2.500 €
De 50.000 €	Hasta 95.500 €	De 5.000 €
A partir de 100.000 €		A criterio de la mesa

Cuando el precio del lote que se está subastando alcance durante la licitación un tramo superior de la escala, las sucesivas pujas se ajustarán a los “incrementos por puja” que le correspondan.

En cualquier caso, el director de la subasta podrá variar el incremento de las pujas en el transcurso de la misma.

El director de la subasta tendrá la facultad de realizar toda puja que no sobrepase la precedente en la cuantía aplicable en cada caso. Asimismo, el director de la subasta podrá solicitar la confirmación de una puja realizada.

6. Las personas que vayan a tomar parte en la Subasta, deberán acreditar su personalidad en la entrada de la Sala, donde se les facilitará un “numero de comprador” que les identificará durante la celebración del acto. Este número deberá ser exhibido por el postor en el momento de efectuar la puja y devuelto en Recepción, a la salida.
7. Serán admitidas órdenes de compra –pliegos abiertos o pujas por escrito– 24 horas antes del inicio de sesión de la Subasta, por medio de impresos que Sala Retiro tiene dispuestos para este fin (ver “Modelo de Orden de Compra Puja por Escrito” en el presente catálogo). A través de Internet, en [www.salaretiro.com](http://www.salaretiro.com), mediante el formulario de pujas que se despliega en cada lote, enviándolo hasta el día anterior de la sesión correspondiente. También pueden efectuarse pujas por teléfono, debiendo cubrir el precio de salida e ir acompañadas de la fotocopia del D.N.I. o pasaporte, en este caso previa comunicación a Sala Retiro y aceptación por parte de ésta con anterioridad al inicio de la Subasta, siendo la Sala quien representará al comprador. No se admitirán pujas telefónicas por importes inferiores a 1.000 Euros, ni pujas por escrito con importe inferior al precio de salida.  
Si para un mismo lote se presentaran dos o más pliegos abiertos, la Mesa defenderá al que contenga la oferta más alta.  
En el supuesto de que existan varias ofertas iguales para un mismo lote, se defenderá por la Mesa la correspondiente al pliego recibido en la Sala con anterioridad.
8. Los lotes se adjudicarán al mejor postor, presente en la Sala o que hubiese efectuado ofertas previas por el sistema de pliego abierto (puja por escrito).  
De producirse en la Sala una oferta que iguale el máximo de la oferta del pliego, tendrá preferencia el pliego por haberse recibido con anterioridad.
9. Sala Retiro, en cumplimiento de lo previsto en la Ley 16/85 del Patrimonio Histórico Español, comunicará a la Comunidad Autónoma correspondiente y al Ministerio de Cultura, con la antelación preceptiva, el contenido de sus catálogos. Asimismo, notificará las concretas enajenaciones que pudieran efectuarse de acuerdo con lo establecido en la legislación vigente.  
Sobre los bienes sometidos a la Ley 16/85, la Administración podrá ejercer su derecho de tanteo cuando la venta se realice en pública subasta, únicamente durante la Subasta y manifestando su ejercicio en el momento del remate.
10. Los derechos del autor o de sus herederos sobre la obra se respetarán con arreglo a la Ley de Propiedad Intelectual.
11. Para retirar el lote adjudicado, el comprador deberá pagar el precio del remate incrementado en un 21% (IVA incluido).  
La titularidad de lote adquirido no pasará al comprador hasta que éste haya hecho efectivo el pago completo de dicho importe, disponiendo de un plazo de diez días hábiles para efectuar el pago total.  
El pago del remate deberá realizarse en efectivo (con los límites que marque la ley), mediante transferencia a la cuenta que Sala Retiro tiene abierta en Bankia, o por cualquier otro medio de pago a satisfacción de Sala Retiro.  
  
CTA: 2038 1109 346000533869  
BIC: CAHMESMMXXX  
IBAN: ES 80 2038 1109 346000533869  
Oficina situada en AV. Menendez Pelayo, 3 - 28009 Madrid (España)
12. La retirada de los lotes comprados deberá hacerse por el comprador antes de que expiren diez días hábiles, siguientes a la fecha de celebración de la Subasta, con abono del importe total adeudado a Sala Retiro. Serán de cargo del comprador los gastos de transporte.  
Gastos de almacenaje: Los lotes comprados y no retirados por el adjudicatario devengarán un gasto de 6 € diarios en concepto de almacenaje, a partir del plazo antes citado, a lo que se añadirá el IVA correspondiente.
13. Sala Retiro no será responsable de los daños ocasionados a los lotes de la Subasta, cualquiera que sea su causa. El comprador será responsable de todo daño, perjuicio o pérdida que afecte a los objetos, a partir del momento en que realice el pago o una vez transcurridos diez días hábiles, siguientes a la fecha de la Subasta.
14. El Presidente de la Mesa, o en su caso, el Director de la Subasta, cuidará que las mismas se celebren con el debido orden y con las garantías necesarias a los intereses de los concurrentes y propietarios, teniendo facultades para dirimir cualquier controversia.
15. En Sala Retiro está reservado el derecho de admisión. Asimismo, la Sala podrá solicitar referencias de quienes tengan la intención de participar, como licitadores en una Subasta. Del mismo modo, la Sala podrá requerir del adjudicatario o comprador de uno o varios lotes, siempre que lo considere conveniente, referencias bancarias u otro tipo de garantías. La Sala podrá rehusar cualquier puja sin necesidad de justificación o explicación alguna.
16. En caso de litigio entre SALA RETIRO, S.A. y el comprador, las partes se someten a la jurisdicción de los juzgados de Madrid capital.
17. Las normas para la compra en subasta que preceden, se tendrán por conocidas y aceptadas por todos los participantes en la subasta, sin reserva alguna.





## MODELO DE ORDEN DE COMPRA (PUJA POR ESCRITO)

Autorizo a Sala Retiro a que, en mi nombre, puje por los siguientes lotes hasta el límite de precio señalado. Este límite no incluye la comisión de venta que figura en las normas del catálogo y que me comprometo a pagar en caso de adjudicación.

Acepto las normas y condiciones establecidas en el catálogo.

Puja por teléfono

Puja por escrito

(Marcar la opción deseada)

SUBASTA ..... DÍA .....

N.º DE LOTE	DESCRIPCIÓN	LÍMITE EUROS

Declaro que conozco la situación física, jurídica y de autoría de los objetos/lotes contenidos en la presente orden, y que la puja la llevo a cabo conforme a mis propios criterios y/o el de mis asesores, especialmente en lo que a la autoría de la obra se refiere, mostrando mi conformidad con todo ello, liberando a SALA RETIRO S.A. de cualquier responsabilidad por las opiniones manifestadas en relación con los aspectos anteriormente mencionados.

D. .... NIF/CIF .....

DIRECCIÓN ..... C.P. ....

PROFESIÓN .....

TELÉFONO/FAX ..... E-MAIL .....

Madrid, a ..... de ..... de .....

Firma





**Sala Retiro, S.A.**

Avda. Menéndez Pelayo, 3 y 5  
28009 Madrid

## BOLETÍN DE SUSCRIPCIÓN A LOS CATÁLOGOS DE LAS SUBASTAS

D. .... NIF/CIF .....

Domiciliado en ..... Localidad .....

Provincia ..... Código Postal ..... Teléfono .....

desea recibir anualmente el catálogo de subastas, en la dirección arriba indicada.

El precio de la suscripción es de 75 **€\* IVA INCLUIDO**. Este importe será efectivo de la siguiente forma:

- Transferencia a SALA RETIRO, S.A., cuenta ES80 2038 1109 34 6000533869 de Bankia
- Cheque nominativo a Sala Retiro, S.A., adjunto a este boletín.
- Metálico.

Madrid, \_\_\_\_\_ de \_\_\_\_\_ de \_\_\_\_\_

FIRMA DEL SUSCRIPTOR:

\* Precio unitario por catálogo: 15 € más IVA







Avda. Menéndez Pelayo, 3 - 28009 Madrid - Subastas Mensuales Online en: [www.salaretiro.com](http://www.salaretiro.com) - [salaretiro@salaretiro.es](mailto:salaretiro@salaretiro.es)

Teléfonos: Dpto. Arte: 91 435 35 37 - Dpto. Joyas: 91 431 03 91 - Admón.: 91 431 03 35 - Fax: 91 577 56 59



Sala Retiro Subastas



Sala Retiro Subastas



@salaretiro



@salaretiro