An abstract painting with a dark, moody palette. The central focus is a bowl-like shape containing a cluster of white and black elements. Below it is a handprint in white and yellow. To the right, a red circular area is visible. The background is a mix of dark blues, greys, and blacks, with some lighter, textured areas.

Subasta de Arte

19 de diciembre de 2018

Sala Retiro

Sala Retiro, S.A.

Avda. Menéndez Pelayo, 3
28009 Madrid

Teléfonos:

Departamento Arte: 91 435 35 37

Departamento Joyas: 91 431 03 91

Administración: 91 431 03 35

Fax: 91 577 56 59 / 91 578 02 19

email: salaretiro@salaretiro.es

Foto Portada: Lote: 116

Foto Contraportada: Lote: 479 (Detalle)

Depósito Legal: M-39806-2018

P.V.P. conjunto (Arte y Joyas): 15 €

P.V.P. unitario (Arte): 12 €



DICIEMBRE *2018*

Lugar

Sala Retiro
Av. Menéndez Pelayo, 3
28009 Madrid

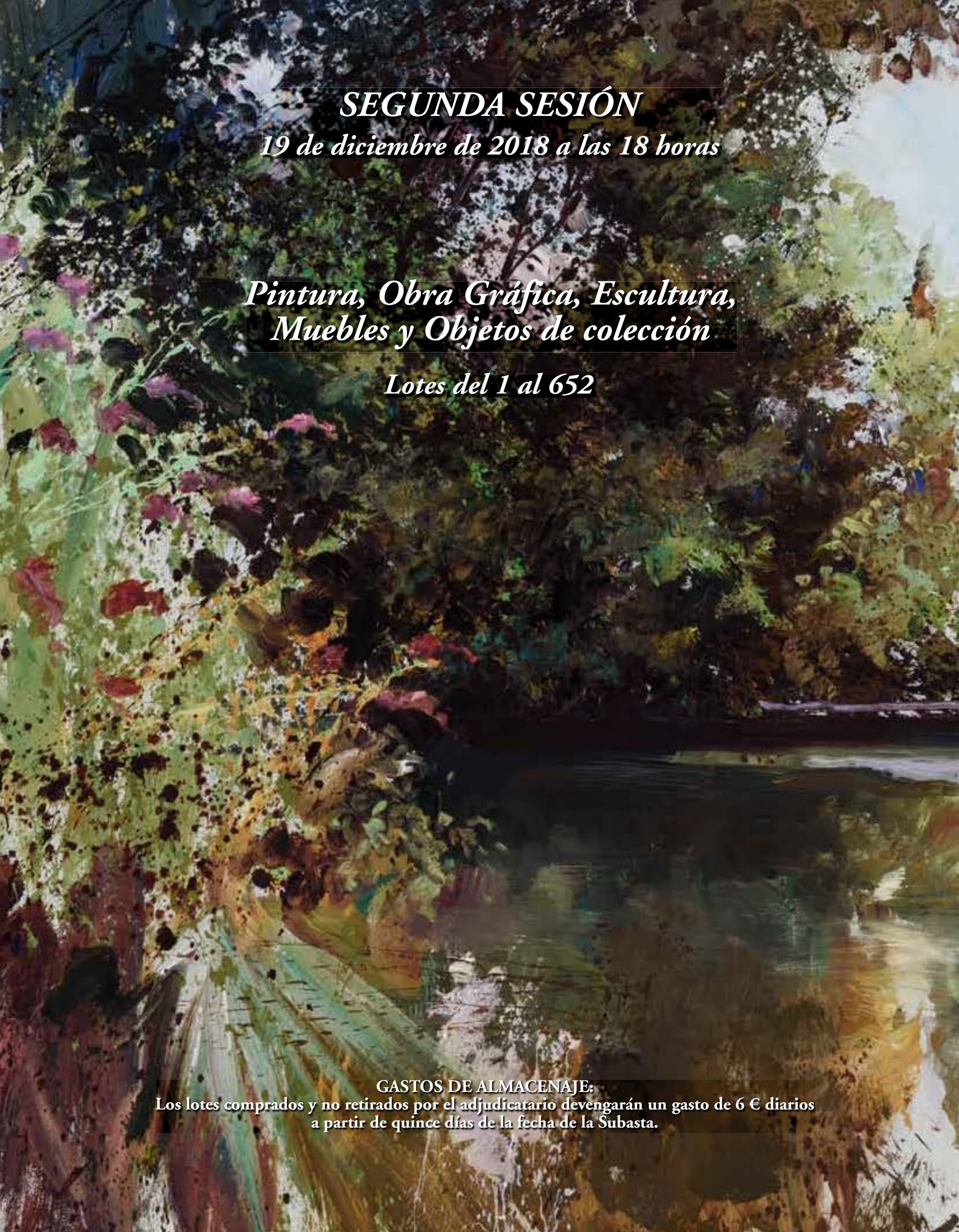
Exposición

Del 5 al 18 de diciembre de 2018
(excepto domingos y jueves 6 de diciembre)
Horario: De 10 a 20 horas

Subasta

Segunda Sesión:
19 de diciembre a las 18 horas
Colección de obra gráfica, pintura,
escultura, muebles y objetos
de colección.

Descubra todas y cada una
de las piezas en:
www.salaretiro.com



SEGUNDA SESIÓN

19 de diciembre de 2018 a las 18 horas

*Pintura, Obra Gráfica, Escultura,
Muebles y Objetos de colección*

Lotes del 1 al 652

GASTOS DE ALMACENAJE:

Los lotes comprados y no retirados por el adjudicatario devengarán un gasto de 6 € diarios a partir de quince días de la fecha de la Subasta.



1
 SEGÚN KEITH HARING
 (1958-1990)
Sin título.
 Offset litográfico de 80 x 60 cm.
 Firma y sello impresos.

Salida: 100 €



2
 SEGÚN FRANK STELLA
 (Malden, 1936)
Sin título
 Cartel de 69 x 54 cm.
 Exposición de la Fundación
 Joan March 1997.

Salida: 120 €



3
 SEGÚN ROY LICHTENSTEIN (Nueva York, 1923-1997)
Spray
 Offset litográfico de 60 x 80 cm.
 Impreso en Francia, Nouvelles Images.

Salida: 150 €



4
 SEGÚN PABLO RUIZ PICASSO
 (Málaga, 1881- Mougins, Francia, 1973)
Bouquet de fleurs
 Litografía de 40 x 47 cm. Sello en seco
 Ed. Combat pour la paix

Salida: 180 €



5
 ANDRES CILLERO
 (Valencia, 1934)
Composiciones pop
 Pareja de serigrafías de 65 x 56 cm.
 Firmadas.
 Prueba de artista y 84/100. 1986.

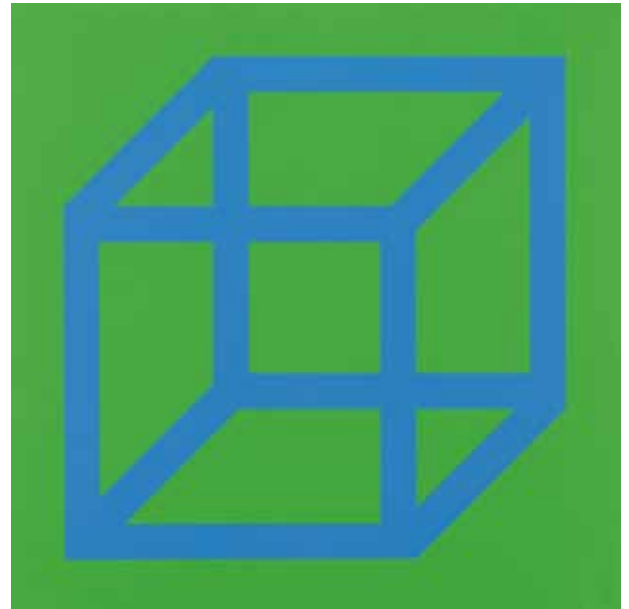
Salida: 200 €





6
MARTIN CHIRINO
 (Las Palmas de Gran Canaria, 1925)
Espiral. 2004
 Litografía de 57 x 57 cm.
 Firmada y numerada 28/75.

Salida: 900 €



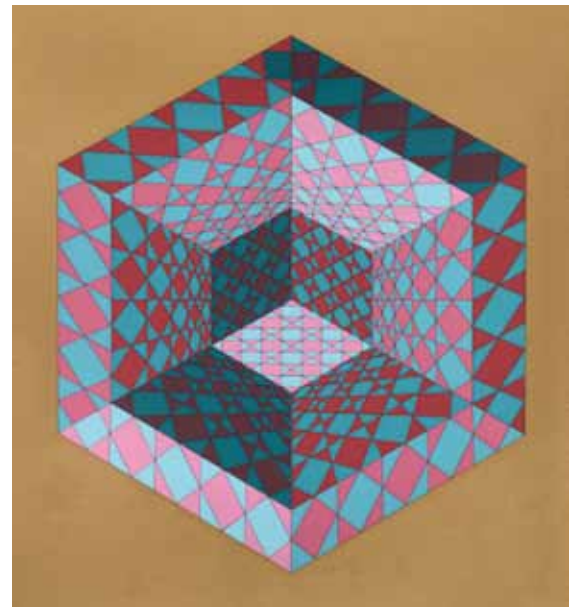
7
SOL LEWITT (Hartford, Connecticut, 1928- Nueva York, 2007)
Cubes in color, 2003
 Linóleo sobre papel de 36 x 36 cm.
 Firmado y numerado 5/20.

Salida: 700 €



8
PABLO PALAZUELO
 (Madrid, 1915-Galapagar, Madrid, 2007)
Oval II.1970
 Grabado al aguatinata sobre papel Arches
 de 50 x 65.5 cm. (papel)
 Firmado y numerado 29/50. Enmarcado.
 Maeght Editeur taller de estampación Maeght París
 Cat. 22
 Bibliografía: Pablo Palazuelo obra gráfica.
 Fundación Pablo Palazuelo. Pág. 50.

Salida: 700 €



9
VÍCTOR VASARELY (Hungría, 1908-París, 1997)
Sancton. 1979
 Serigrafía en 10 colores sobre fondo dorado de 75 x 55 cm.
 Firmada y numerada II/L.
 Bibliografía: Wiesloch 1986, S 128

Salida: 500 €



10
JOSEP GUINOVART (Barcelona, 1927 - 2007)
Sin título 1985.
 Aguafuerte y carborundum, iluminado a mano de 76 x 102 cm.
 Firmado, fechado y numerado 18/50.
 Enmarcado.

Salida: 350 €



11
CARLOS NETO (1955)
Dibujo de un sueño, 2004
 Serigrafía sobre lienzo de 53 x 74 cm.
 Firma estampada y numerada 44/99.

Salida: 250 €



12
FIDEL SCLAVO FERNÁNDEZ
 (Tacuarembó, Uruguay, 1960)
La orilla del río, 2004
 Serigrafía sobre papel de 70 x 100 cm.
 Firmada y numerada 73/99.

Salida: 100 €



13
JOSÉ LOURENÇO (Sao Paulo, 1945-1997)
Entre lugares III, 2004
 Serigrafía sobre papel de 56 x 76 cm.
 Firmad y numerada 41/99.

Salida: 150 €



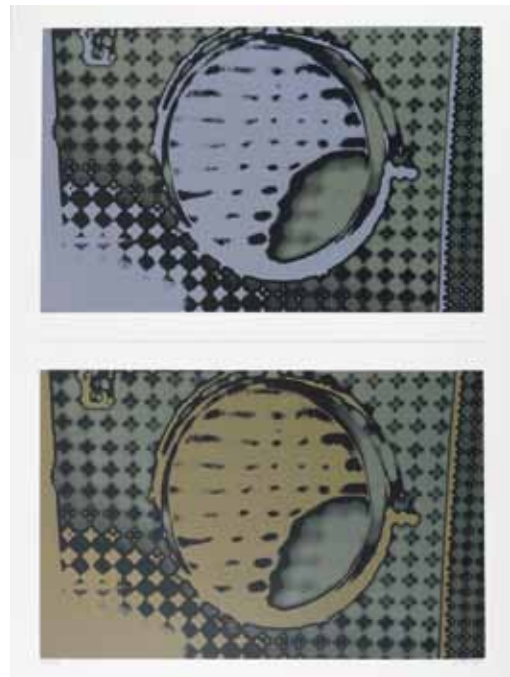
14
LUIS GORDILLO (Sevilla, 1934)
Sin título
 Serigrafía de 80 x 120 cm.
 Firmada y numerada 49/99.

Salida: 250 €



15
 LUIS GORDILLO (Sevilla, 1934)
Instantes IV (Homenaje a Vuillard) 2003
 Serigrafía sobre papel de 109 x 80 cm.
 Firmada y numerada 92/99.

Salida: 300 €



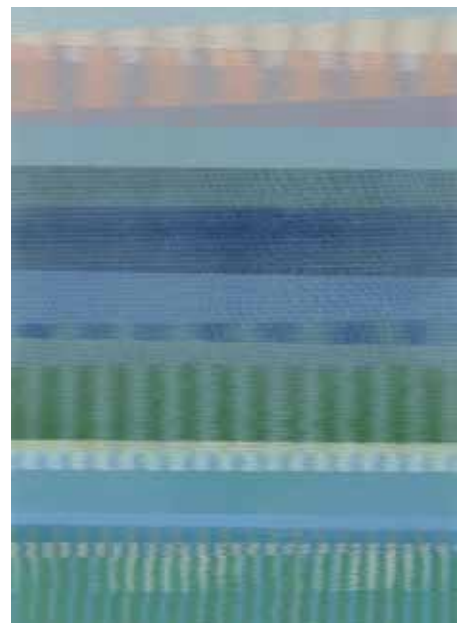
16
 LUIS GORDILLO (Sevilla, 1934)
Instantes III (Homenaje a Vuillard) 2003
 Serigrafía sobre papel de 109 x 80 cm.
 Firmada y numerada 77/99.

Salida: 300 €



17
 EUSEBIO SEMPERE (Onil, 1923 - 1985)
Sin título
 Serigrafía de 64 x 49 cm.
 Firmada y numerada: 99/2000.

Salida: 280 €



18
 EUSEBIO SEMPERE (Onil, Alicante, 1923-1985)
Los cinco elementos. El agua. 1975
 Serigrafía de 63 x 48 cm.
 Firmada y numerada: H.C.

Salida: 200 €



19
ANTONI CLAVE (Barcelona, 1913
- Saint Tropez, 2005)

Rostro

Placa en plata cincelada de 9 x 7 cm.
Firmada.

Salida: 450 €

20
SIMON WYARD
(Escuela inglesa s. XX)

Hombre, mujer y niño

En bronce patinado sobre base
de mármol de 34 cm.
Firmado Simón y numerado 1/3.

Salida: 1.000 €



21
JUAN LUIS ESTÉVEZ
(Madrid, 1969)

Sin título

Figura en mármol de 42 x 39 x 14,5 cm.
Firmada.

Salida: 600 €

22
ESCUELA ESPAÑOLA
CONTEMPORÁNEA

Sin título

Figura en gres de 33 cm.
Sobre base en madera.
Firmado Herrero y
numerado: 21/200.

Salida: 180 €



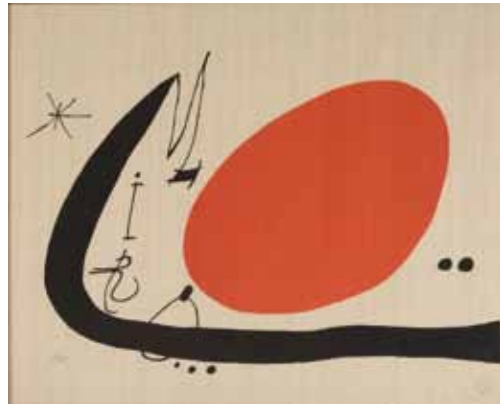
23
CARMEN CALVO (Valencia, 1950)

Sin título

Lápiz y collage sobre papel de 15 x 21 cm.
Firmado, fechado en 2009 y dedicado.

Salida: 500 €

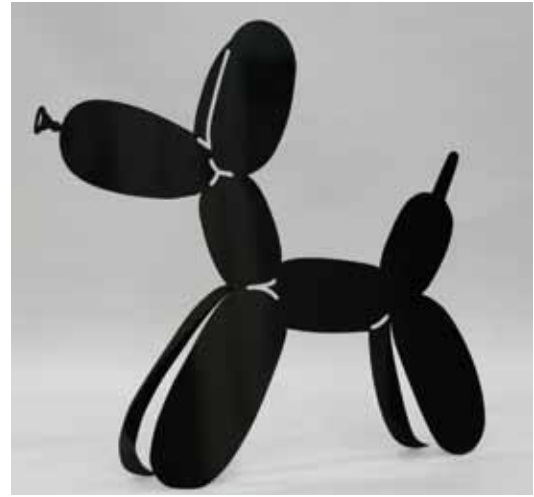
24
 SEGÚN JOAN MIRÓ (Barcelona 1893 -
 Palma de Mallorca 1983)
Mano de proverbios 1970
 Serigrafía en papel japon de 66 x 82 cm.
 Firmada en plancha con anagrama
 y numerada: 98/100.



Salida: 800 €



25
 ALEJANDRA MAJEWSKI
 (Alemania 1948- Madrid 2015)
Kiba Dachiv
 Escultura en bronce sobre peana de 42 x 30 cm.
 Medidas con peana: 142 cm. Numerada 5/7.
Salida: 300 €



26
 A. BENZADÓN (Ceuta, 1967)
Artist Doggy
 Escultura en hierro con pintura especial lacada
 tratada al horno a más de 200 grados. Edición
 limitada. Medidas: 97 x 100 cm. Firmada.
Salida: 1.500 €



27
 ENRIQUE BROGLIA (Montevideo, 1942 - 2013)
Arrecife
 Bronce de 18 x 27 x 20 cm. Sobre base de mármol (deteriorada).
 Firmado y numerado 4/248.
Salida: 260 €

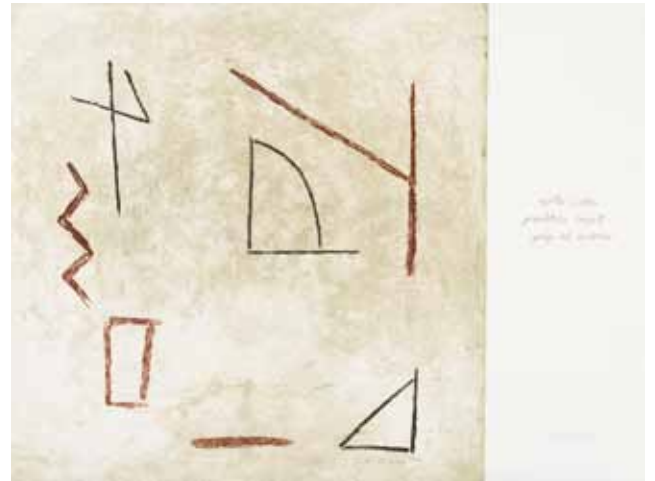


28
 MIQUEL NAVARRO (Mislata, Valencia 1945)
Bodegón geométrico
 Acero cromado de 15 x 24 cm.
 Firmado y fechado en 1993.
Salida: 500 €



29
 ANTONIO ALCAZAR (Guadix, Granada 1963)
Sin título, 2003
 Serigrafía con collage de 140 x 90 cm.
 Firmada y numerada 74/99.

Salida: 150 €



30
 ALBERT RAFOLS CASAMADA
 (Barcelona, 1923 - 2009)
Conreu, 2004
 Grabado y litografía sobre papel
 de 50 x 65 cm.
 Firmado y numerado 68/75.

Salida: 300 €



31
 MANUEL HERNÁNDEZ MOMPÓ
 (Valencia 1927-Madrid 1992)
Sin título. 1984
 Serigrafía a color de 88 x 64 cm.
 Firmada, fechada en 1984 y numerada,
 H.C. Sin marco.

Salida: 250 €



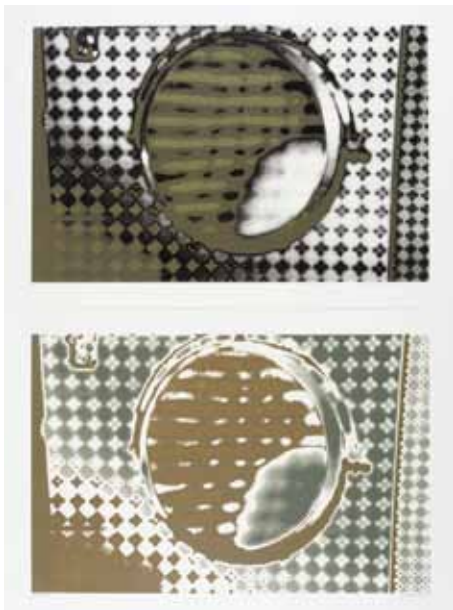
32
 MANUEL HERNÁNDEZ MOMPÓ
 (Valencia 1927-Madrid 1992)
Sin título. 1984
 Serigrafía a color de 88 x 64 cm.
 Firmada, fechada y numerada, H.C.
 Sin marco.

Salida: 250 €



33
 MANUEL HERNÁNDEZ MOMPÓ (Va-
 lencia 1927-Madrid 1992)
Sin título. 1975
 Serigrafía de 65 x 50 cm.
 Firmada, dedicada, fechada y numerada P/A
 Sin marco.

Salida: 425 €



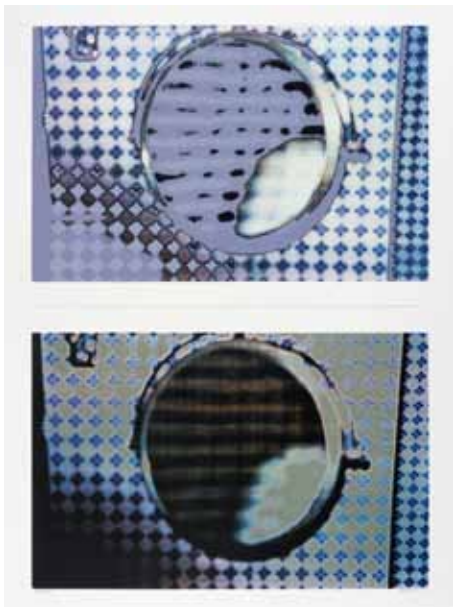
34
 LUIS GORDILLO (Sevilla, 1934)
Instantes I (Homenaje a Vuillard) 2003
 Serigrafía sobre papel de 109 x 80 cm.
 Firmada y numerada 80/99.

Salida: 300 €



35
 LUIS GORDILLO (Sevilla, 1934)
Instantes II (Homenaje a Vuillard) 2003
 Serigrafía sobre papel de 109 x 80 cm.
 Firmada y numerada 81/99.

Salida: 300 €



36
 LUIS GORDILLO (Sevilla, 1934)
Instantes IV (Homenaje a Vuillard) 2003
 Serigrafía sobre papel de 109 x 80 cm.
 Firmada y numerada 93/99.

Salida: 300 €



37
 ANTÓN PATIÑO PÉREZ
 (Monforte de Lemos, Lugo, 1957)
Laberinto, 2003
 Serigrafía sobre papel de 100 x 210 cm.
 Numerada 75/99.

Salida: 400 €



38
JOSEP GUINOVRT
 (Barcelona, 1927-2007)
Llàgrimes de sempre. 2005
 Aguafuerte y carborundum
 iluminado a mano de
 122 x 81 cm.
 Firmado y numerado 11/12.
 Enmarcado.

Salida: 550 €

39
JOSEP GUINOVRT
 (Barcelona, 1927-2007)
Museu Bagdad, 2005
 Aguafuerte, carborundum y
 collage iluminado a mano de
 122 x 81 cm.
 Firmado y numerado 12/17.

Salida: 550 €



40
ROGER SELDEN(New York, 1945)
One way
 Serigrafía iluminada a mano y collage
 de 100 x 49 cm.
 Firmada, titulada y numerada: 28/55.

Salida: 200 €



41
MANOLO MILLARES (1926-1972)
Sin título
 Serigrafía de 90 x 60 cm.
 Firmada. Fragmentada y pegada.
 Bibliografía: Alfonso de la Torre. Catálogo
 razonado Manolo Millares obra gráfica
 (1959-1972) Pág. 129 número OG/C71-1

Salida: 160 €



42
JOSEP GUINOVRT
 (Barcelona, 1927 - 2007)
Cargol. 1985
 Aguafuerte y carborundum, iluminado a
 mano de 102 x 76 cm.
 Firmado, fechado en 85 y numerado: 8/50.
 Enmarcado.

Salida: 350 €



43
ANTONI CLAVÉ (Barcelona, 1913 - Saint Tropez, 2005)
Feuille marrón. 1964
 Litografía en color de 52 x 75 cm.
 Firmada y numerada: 53/85.
 Bibliografía: Antoni Clavé, L'oeuvre Gravee, Zurich. Catalogue
 raisonne, Skira Archives A. Clavé, 2017, con nº de catálogo: 108.
 Enmarcado.

Salida: 325 €



44
ANTONI CLAVÉ
 (Barcelona, 1913 - Saint-Tropez, Francia, 2005)
Pochoirs. 1968
 Aguafuerte, aguatinta y carborundum de 63 x 83 cm.
 Firmado y numerado 69/75.
 Bibliografía: Antoni Clavé, L'oeuvre Gravee, Zurich.
 Catalogue raisonne, Skira Archives A. Clavé, 2017,
 con nº de catálogo: 208. Enmarcado.

Salida: 300 €



45
RODOLFO LLOPIS CISNEROS
 (Escuela española contemporánea)
Arrugas II, 2005
 Fotografía sobre papel de 70 x 50 cm.
 Al dorso, firmada y numerada 25/50.

Salida: 200 €



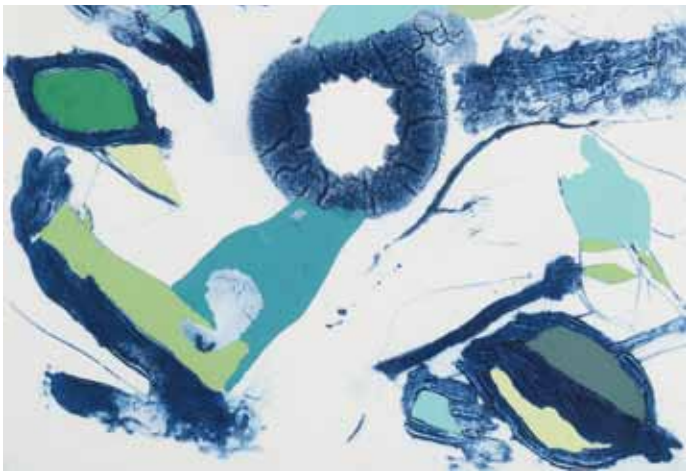
46
RODOLFO LLOPIS CISNEROS
 (Escuela española contemporánea)
Arrugas II, 2005
 Fotografía sobre papel de 70 x 50 cm.
 Al dorso, firmada y numerada 16/50.

Salida: 200 €



47
GUILLERMO PEREZ VILLALTA
 (Tarifa, 1948)
Geometrías
 Serigrafía sobre papel de 104 x 74 cm.
 Firmada y numerada H.C.
 Sin marco.

Salida: 425 €



48
 JOSEP GUINOVART (Barcelona, 1927- 2007)
Suite las Cuatro estaciones: Invierno. 1992
 Aguafuerte y aguatinta de 56 x 76 cm.
 Firmado y numerado: XVI/XXV. Enmarcado.

Salida: 325 €



49
 JOSEP GUINOVART (Barcelona, 1927- 2007)
Suite las cuatro estaciones: Verano. 1992
 Aguafuerte y aguatinta de 56 x 76 cm.
 Firmado y numerado: XIII/XXV. Enmarcado.

Salida: 325 €



50
 OLGA KISSELEVA (Rusia, 1965)
A city, 2004
 Serigrafía e impresión digital de 50 x 70 cm.

Salida: 200 €



51
 PEDRO ÁLVAREZ PACHECO CASTELLO (1968-2004)
In the reign of freedom and necessity, 2003
 Serigrafía sobre papel de 80 x 108 cm.
 Firmada, titulada y numerada 34/99.

Salida: 180 €



52
 JUAN RIPOLLES (Alcira, 1932)
Campesino
 Aguafuerte de 38 x 49,5 cm.
 Firmado y numerado 79/200.

Salida: 200 €



53
RAFAEL CANOGAR (Toledo, 1935)
La mordaza, 1974.
Serigrafía sobre papel de 70 x 50 cm.
Firmada y fechada en 1974.
Ed. Mario Barberá. Madrid. Tirada de 125.
Sin marco.

Salida: 150 €



54
MIGUEL CONDE (Pittsburgh, 1939)
El canto del cuerpo, 2004
Monotipo calcográfico sobre papel de
140 x 100 cm.
Firmado y numerado. E/U.

Salida: 300 €



55
JUAN MIGUEL POZO
(Banes, Cuba, 1967)
Sin título, 2003
Serigrafía sobre papel de 118 x 84 cm.
Firmada y numerada 13/99.

Salida: 150 €



56
JUAN MIGUEL POZO
(Banes, Cuba, 1967)
The preyers, 2003
Serigrafía sobre papel de 118 x 84 cm.
Firmada y numerada 24/99.

Salida: 150 €



57
SANTIAGO RODRÍGUEZ OLAZÁBAL
(La Habana, Cuba, 1955)
Agbo elebo, 2005
Serigrafía sobre papel de 70 x 50 cm.
Firmada y numerada PT. 5/7.

Salida: 100 €



58
FRANCISCO FARRERAS
(Barcelona, 1927)
Sin título. 1961
Litografía de 50 x 40 cm.
Firmada y fechada en 1961.
Numerada 7/12. Sin marco

Salida: 100 €



59
ALFREDO ALCAIN (Madrid, 1936)
Entrecruzados sobre rojo, 2004
Grabado sobre papel de 66 x 50 cm.
Firmado, numerado 46/99 y fechado en 2003.

Salida: 100 €



60
MITSUHO MIURA (Iwate, Japón, 1946)
Sin título
Grabado sobre papel de 31 x 23 cm.
Firmado, numerado 14/30 y fechado en 1998.

Salida: 100 €



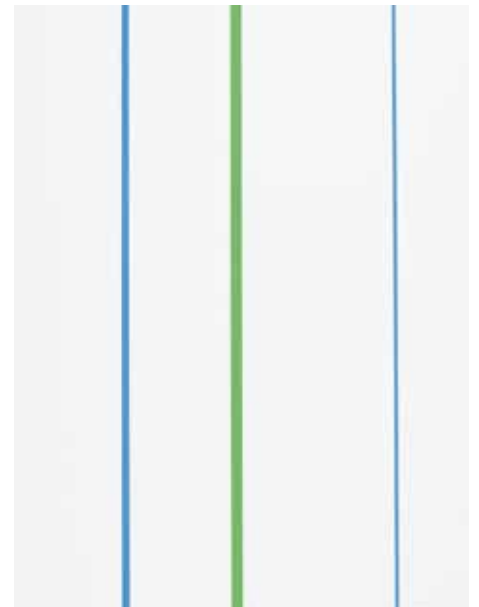
61
ALFREDO ALCAIN (Madrid, 1936)
Seguro de accidentes de trabajo, 1979
Serigrafía sobre papel de 70 x 50 cm.
Firmada, numerada 54/100 y fechada en 2000.

Salida: 120 €



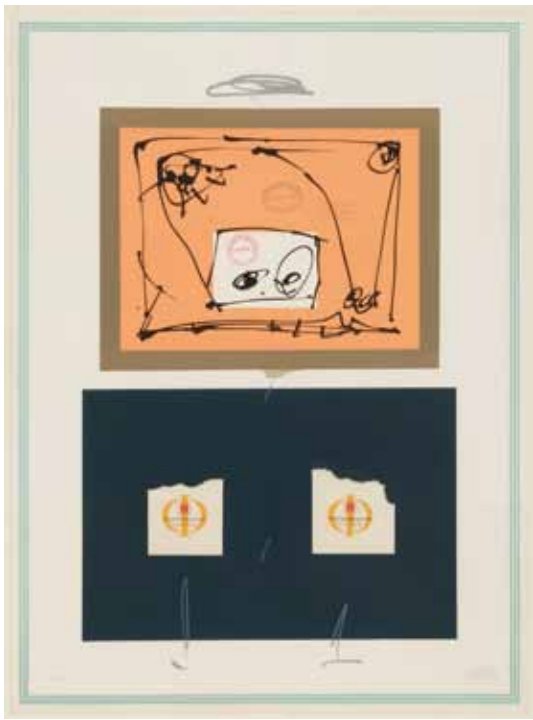
62
MING YI CHOU (Taiwán, 1969)
Naturaleza I, 2003
Serigrafía sobre lienzo de 100 x 73 cm.
Firmada y numerada 63/99.

Salida: 100 €



63
JEAN-LUC MANZ (Suiza, 1952)
Rocky et tornade I, 2005
Serigrafía sobre papel de 80 x 60 cm.
Firmada, titulada, numerada 93/99 y fechada en 2005.

Salida: 100 €



64
ANTONIO SAURA (Huesca 1930-Cuenca 1998)
Xenia. 1976
 Litografía de 75 x 53 cm.
 Bibliografía: Antonio Saura, catálogo razonado de la obra gráfica número 210.
 Firmada y numerada: 113/125.

Salida: 1.200 €



65
ANTONI CLAVÉ
 (Barcelona, 1913 - Saint-Tropez, Francia, 2005)
Gant et empreinte de mains. 1992
 Aguafuerte, aguatinta y carborundum de 110 x 80 cm.
 Catálogo razonado de obra gráfica Skira número 507.
 Firmado y numerado: E.A.

Salida: 1.700 €

66
ANTONI TAPIES
 (Barcelona, 1923-2012)
Tresse. 1981
 Aguafuerte y resinas en dos tintas (ocre y negro) con collage de 80 x 107 cm.
 Filigrana Arches. Firmado y numerado 17/50.
 Ed. Galería Lelong, París.
 Imp. J. Barbará, Barcelona Galfetti, nº 799.
 Pág. 84.

Salida: 1.800 €





67
 PABLO RODRÍGUEZ GUY
 (Santa Elena, Jaen, 1950)
Fértil Deméter. 1999
 Grabado al collagraph de 56 x 56 cm.
 Firmado, fechado y numerado: 24/40.
 Enmarcado.

Salida: 110 €



68
 JOAQUÍN CAPA (Santander 1941)
Colores flotando
 Litografía de 35 x 35 cm.
 Firmada, titulada y numerada 63/150.

Salida: 100 €



69
 EDUARDO BONATI
 (Santiago, Chile, 1930)
Sin título
 Serigrafía sobre papel de 70 x 70 cm.
 Firmada, numerada 61/75 y fechada
 en 2001.

Salida: 120 €



70
 ANTONIO LORENZO CARRIÓN
 (Madrid, 1922-2009)
Collage III (Integración) 2004
 Collage sobre papel de 70 x 70 cm.
 Firmado y numerado 7/50.

Salida: 100 €



71
 ANTONIO LORENZO CARRIÓN
 (Madrid, 1922-2009)
Collage II (Luz de día) 2004
 Collage sobre papel de 70 x 70 cm. P.T.
 Firmado y numerado 4/5.

Salida: 100 €



72
 ANTONIO LORENZO CARRIÓN
 (Madrid, 1922-2009)
Collage IV (Sensor lunar) 2004
 Collage sobre papel de 70 x 70 cm.
 Firmado y numerado 5/50.

Salida: 100 €



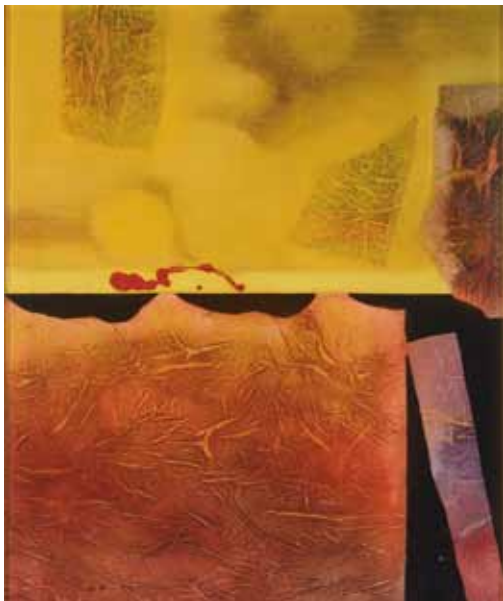
73
ANTONI CLAVÉ
 (Barcelona, 1913 - Saint-Tropez, Francia, 2005)
Gants et bande noir. 1972
 Relieve en aluminio grabado y collage de 77 x 64 cm.
 N° 333 del catálogo razonado de obra gráfica Skira.
 Firmado y numerado: E.A III/X

Salida: 1.200 €



74
ANTONI CLAVÉ
 (Barcelona, 1913 - Saint-Tropez, Francia, 2005)
Bande noir. 1972
 Relieve en aluminio grabado y collage de 77 x 64 cm.
 N° 331 del catálogo razonado de obra gráfica Skira.
 Firmado y numerado: 48 / 80.

Salida: 1.200 €



75
JORGE DAMIANI (Nervi, Uruguay, 1931-2017)
Abstracción
 Técnica mixta y collage sobre lienzo de 94 x 73 cm.
 Firmado. Al dorso firmado y fechado en 1967.

Salida: 1.200 €



76
ALBERT RAFOLS CASAMADA
 (Barcelona, 1923 - 2009)
Sin título
 Lápiz, collage y aguada sobre papel de 40.5 x 29.5 cm.
 Firmado y fechado en 1980.

Salida: 600 €



77
EQUIPO CRÓNICA (Act 1964-1981)
Serie negra. 1975
Litografía y collage de 100 x 70 cm.
Firmada y numerada P.T.
Enmarcado.

Salida: 1.500 €



78
JAMES BROOKS (San Luis, Misuri, 1906
- Brookhaven, Nueva York, 1992)
Concord. 1975
Serigrafía de 76 x 56 cm.
Firmada y numerada HC VI/XXV y
fecha en 1975. Sin marco.

Salida: 700 €



79
MANOLO VALDÉS (Valencia, 1942)
Lluvia en el puerto. Altea. 1982
Serigrafía de 76 x 112.5 cm.
Firmada y numerada P.A.
Enmarcada.

Salida: 1.200 €



80

MANOLO VALDÉS (Valencia, 1942)

Caballero II

Aguafuerte, aguatinta y collage sobre papel artesano de 165 x 93 cm.

Firmado y numerado 13/50.

Salida: 7.000 €



81

MANUEL HERNÁNDEZ MOMPÓ
(Valencia, 1927-Madrid, 1992)

Florero. El beso

Acero pintado de 58 x 40 x 116 cm.

Firmado y numerado: P/A, 3/3.

Procedencia: Propiedad particular, Madrid.

Salida: 6.000 €

82

ARMAN PIERRE FERNÁNDEZ ,
"ARMAN" (Niza, 1928-Nueva York, 2005)

**Chupachups. (Acumulaciones). Año
2000**

Escultura realizada con caramelos en resina
de 40 x 25 x 5,5 cm. Ligero deterioro en
una esquina.

Firmado.

Salida: 8.500 €





83
MANOLO VALDÉS (Valencia, 1942)
Conde Duque de Olivares
Óleo sobre cartulina de 100 x 75 cm.
Firmado.
Adjunta certificado de autenticidad emitido por el artista.

Salida: 30.000 €



84

JOAN MIRÓ (Barcelona, 1893- Mallorca, 1983)

Gaudi XI. 1979

Grabado al aguafuerte y aguatinta en colores de 50 x 65 cm.

Firmado y numerado HC.

Adjunta certificado emitido por el Editor, (Maeght) en enero de 1996 en el que explica que se trata de una edición que consta de 50 ejemplares más XV HC numerados y firmados editados por Maeght en 1979. Este ejemplar con justificación HC forma parte de la edición original ya que se utilizó como muestra en la exposición en la que se presentó oficialmente por primera vez la Serie Gaudí de Joan Miró al completo.

Salida: 5.000 €



85

JOAN MIRO (Barcelona 1893-Palma de Mallorca 1983)

La Medusante

Aguatinta, carborundum y puntaseca de 96 x 75 cm.

Firmada en plancha y numerada a lápiz 15/60.

Adjunta certificado de autenticidad emitido por Emilio Fernández Miró con Sello de Sucesión Miró al dorso

Salida: 3.000 €



86
ANTONI CLAVÉ (Barcelona, 1913 - Saint-Tropez, Francia, 2005)
Guerrier roig
Óleo sobre cartulina pegado a lienzo de 124 x 85 cm.
Firmado y fechado en 1959.
Al dorso firmado y titulado.

Salida: 28.000 €

87

SALVADOR DALÍ (Figueras, 1904-1989)

La Conquete du Cosmos. 1974

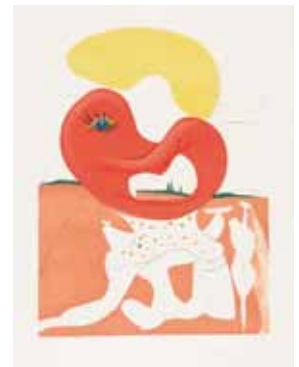
Doce grabados a punta seca y cromolitografía de 99,5 x 70 cm.

Firmados y numerados E.A.

En carpeta, editada por Jean Lavigne, París, 1974.

Edición de 195 ejemplares en papel Arches y en papel Rives BFK.

Salida: 4.500 €





88

JOAN MIRO (Barcelona, 1893-Palma de Mallorca, 1983)

Tête, oiseau.

Lápiz y ceras sobre papel de 42,5 x 31 cm.

Firmado y fechado 18/XII/78

Al dorso etiqueta de la Galería Lelong de París.

Adjunta certificado emitido por Adom, París en julio de 1999.

Procedencia: Colección particular, Madrid.

Salida: 75.000 €



89
JOAN PONÇ (Barcelona, 1927- Saint-Paul-de-Vence, 1984)
Toro
Técnica mixta sobre papel de 50 x 71 cm.
Firmado, dedicado y fechado en Brasil el 15-X-55.
Al dorso etiquetas de la Galería Dau al Set,
y de la Galería Francesc Mestre, Barcelona.

Salida: 3.000 €



90
JOAN PONÇ (Barcelona, 1927- Saint-Paul-de-Vence, 1984)
Homme nu
Óleo sobre lienzo de 95 x 36 cm.
Al dorso firmado.
En el bastidor etiqueta de la Galería Joan Prats, Barcelona.

Salida: 7.000 €



91

JOAN PONÇ (Barcelona, 1927- Saint-Paul-de-Vence, 1984)

Apuntillado. Brasil

Óleo sobre lienzo de 70 x 200 cm.

Al dorso firmado, titulado y fechado en 1959-1960.

Etiqueta Canals Galería de D'art, Sant Cugat del Vallés, Barcelona.

Salida: 15.000 €



92

JOSEP GUINOVART (Barcelona, 1927-2007)

Sin título

Técnica mixta sobre lienzo de 117 x 102 cm.

Firmado.

Al dorso firmado.

Salida: 7.000 €



93

JOSEP GUINOVART (Barcelona, 1927-2007)

Sin título

Técnica mixta sobre lienzo de 81 x 100 cm.

Firmada y fechada en 1995.

Salida: 6.000 €



94

MODEST CUIJART (Barcelona, 1925 - Palamós, 2007)

Artoia

Óleo sobre lienzo de 130 x 97 cm.

Firmado y fechado en 1984.

Al dorso firmado, fechado y titulado.

Salida: 10.000 €



95
JOSEP GUINOVART (Barcelona, 1927-2007)
Sin título
Técnica mixta sobre lienzo de 120 x 165 cm.
Firmada.

Salida: 8.500 €



96

LUIS FEITO (Madrid, 1929)

Sin título. 1959

Óleo sobre táblex de 34 x 41 cm.

Firmado.

Al dorso firmado y fechado en 1959.

Procedencia: Colección particular, Madrid.

Salida: 10.000 €



97

MODEST CUIXART

(Barcelona, 1925 - Palamós, 2007)

Sin título

Óleo sobre papel pegado a tabla de 55 x 47 cm.
Firmado y fechado en 1984.

Salida: 3.000 €



98

MODEST CUIXART

(Barcelona, 1925 - Palamós, 2007)

Sin título

Óleo sobre papel pegado a tabla de 55 x 47 cm.
Firmado y fechado en 1984.

Salida: 3.000 €



99

RAFAEL CANOGAR (Toledo, 1935)

Sillar. 2005

Fragmentaciones y collage de 110 x 78 cm.

Firmado, fechado en 2005 y titulado.

Procedencia: Colección particular, Madrid.

Salida: 18.000 €



100

JUAN ROBERTO DIAGO
(La Habana, Cuba, 1970)

Periódico. 1998

Óleo y collage sobre lienzo de 73 x 60 cm.
Firmado.

Procedencia: Colección particular, Madrid.

Salida: 8.000 €

101

FRANCISCO FARRERAS
(Barcelona, 1927)

422 A. 1995

Relieve en madera de 120 x 60 cm.
Al dorso firmado y fechado en 1995 y
etiqueta Centro de Arte Atlántica.
Procedencia: Colección particular, Madrid.

Salida: 5.000 €





102

ANTONI CLAVÉ (Barcelona, 1923- 2012)

Sin título

Técnica mixta sobre papel de 121 x 80 cm.

Firmada y fechada en 1987.

Salida: 7.500 €

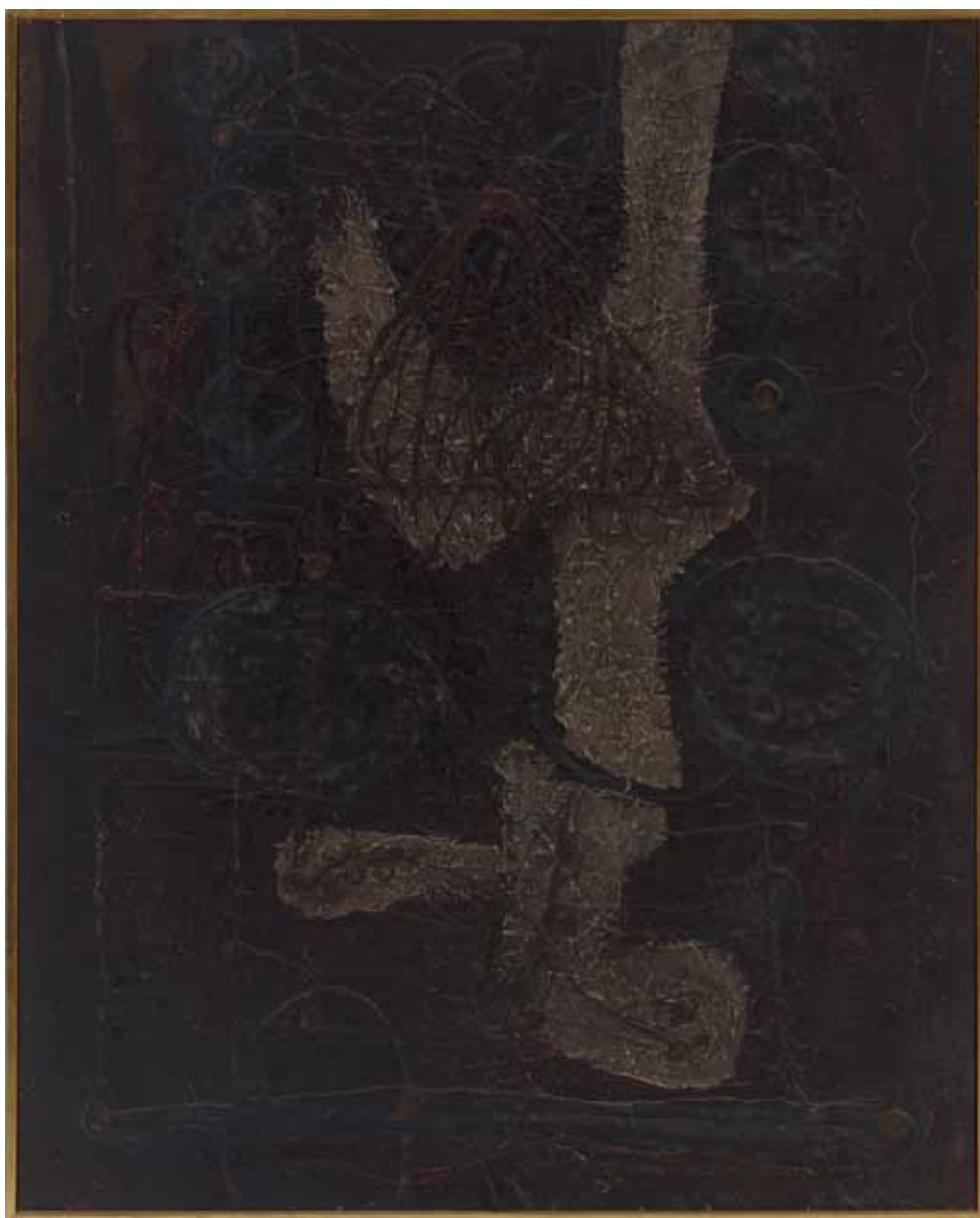
103
MARTÍN CHIRINO
(Las Palmas de Gran Canaria, 1925)
Espiral de la rosa. 2004
Escultura en bronce de 25 x 60 x 60 cm.
Firmada y numerada 28/75.
Procedencia: Colección particular,
Madrid.

Salida: 12.500 €



104
DAVID RODRÍGUEZ CABALLERO (1970)
20 de Mayo 2013
Esmalte sobre aluminio de 47 x 43 x 11 cm
Al dorso, impreso: DRC 2013 A/00299/PS9
20 mayo 2013.
Procedencia: Colección particular, Madrid.

Salida: 14.000 €



105

MODEST CUIJART (Barcelona, 1925 - Palamós, 2007)

Sin título

Óleo sobre lienzo de 162 x 130 cm.

Firmado al dorso y fechado en 1959.

Etiqueta en el bastidor de V Bienal del Museo de Arte
Moderno de Sao Paulo. Septiembre- diciembre 1959.

Salida: 10.500 €



106

GERARDO RUEDA (Madrid, 1926-1996)

Sin título

Técnica mixta sobre lienzo de 82 x 65 cm.

Firmado y fechado en 1960.

Procedencia: Colección particular, Madrid.

Salida: 10.000 €



107

ANTONI CLAVÉ (Barcelona, 1913 - Saint-Tropez, Francia, 2005)

Roi

Óleo sobre papel pegado a lienzo de 81 x 64,5 cm.

Firmado.

Realizado en 1959

Al dorso, etiqueta de la Galería Taménaga.

Salida: 12.000 €

108
EUSEBIO SEMPERE (Onil, Alicante, 1923 - 1985)
Díptico marrón y ocre
Gouache sobre tabla de 80 x 42 cm.
Firmado y fechado en 1977.

Salida: 6.000 €



109
JOSEP GUINOVART (Barcelona, 1927 - 2007)
Luna encerclada
Técnica mixta sobre tabla de 46 x 62 cm.
Firmado.
Al dorso firmado, fechado en 1994 y titulado.

Salida: 3.500 €



110

LUIS FEITO (Madrid, 1929)

Sin título

Óleo sobre lienzo de 100 x 81 cm.

Firmado.

Al dorso firmado y dedicado.

En el bastidor etiqueta de la Galería Blanchard, Madrid.

Salida: 79.700 €



111

NOBUO SEKINE (1942)

Torus (Phase Conception)

Collage de pan de oro sobre lienzo de 41.5 x 32 cm.

Al dorso firmado, titulado y con nº de registro de la Fundación 93-231.

Salida: 5.000 €

112

TOSHIMITSU IMAI

(Kyoto, Japón, 1928-2002)

The autumn wind

Pintura original sobre papel de 56 x 76.3 cm.

Firmado, sellado y fechado en 1991.

Al dorso, titulado, fechado en junio

de 1991 y dedicado a Fernando

Fernán Gómez.

Bibliografía:

- Revista de Arte Arreguía,

Febrero-Marzo de 1992: Reproducido

en la portada.

Salida: 9.000 €





113

MANUEL HERNÁNDEZ MOMPÓ

(Valencia, 1927-Madrid, 1992)

Sin título, 1980.

Acrílico sobre lienzo de 81 x 100 cm.

Firmado y fechado en 1980.

Bibliografía: Carlos Pérez e Inés Vallejo. Catálogo razonado Manuel Hernández Mompó. Pinturas, esculturas y dibujos 1969-1986. Tomo II. Museo Nacional Centro de Arte Reina Sofía, Madrid 2005. Número de catálogo 1980/9. Pag. 379.

Reproducido a color.

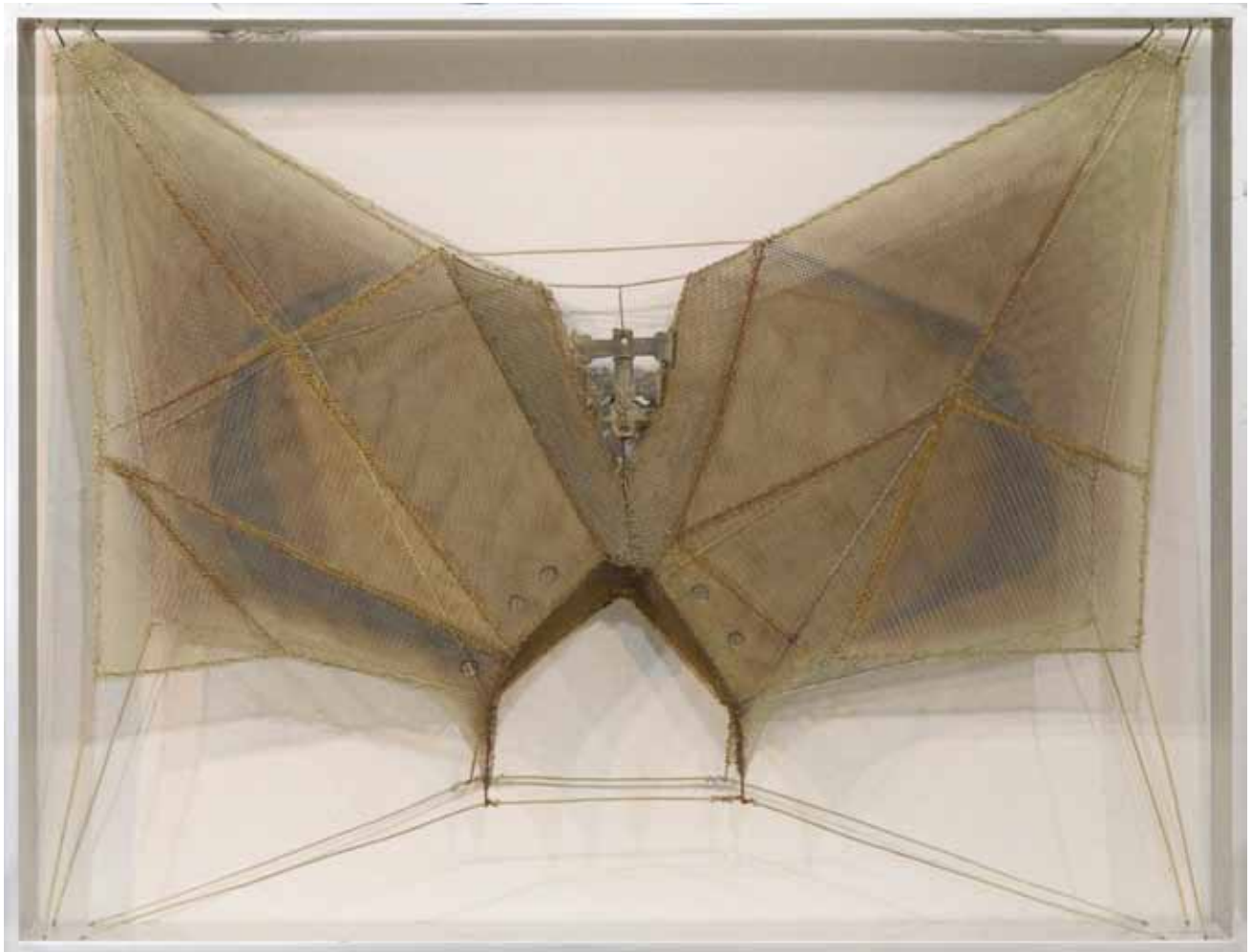
Procedencia: Colección particular.

Adjunta certificado emitido por Ana Almiñana Aramburu.

Vda. de Mompó. Número de registro: - 0406-L/80.

Firmado en Madrid el 1 de diciembre 2017.

Salida: 35.000 €



114

MANUEL RIVERA (Granada 1927-Madrid 1995)

Tiritaña XVII

Malla de 50 x 65 cm.

Firmada, fechada en 1975 y titulada.

Etiqueta de la Exposición del Musée d'Art Moderne
de la Ville de París. (11 de febrero- 21 marzo 1976).

Mencionado en el catálogo razonado de Manuel Rivera.

Salida: 15.000 €



115

ANTONI CLAVÉ (Barcelona, 1913 - Saint-Tropez, Francia, 2005)

En papier froissé

Técnica mixta, óleo y collage sobre papel pegado a táblex de 146 x 115 cm.

Firmado y fechado en 1978.

Al dorso firmado, titulado y fechado.

En el bastidor etiqueta Galería Patrice Trigano, París.

Salida: 56.900 €

116

ANTONI CLAVE (Barcelona, 1913 - Saint Tropez, 2005)

La Main

Óleo sobre tabla de 120 x 120 cm.

Firmado y fechado en 1964.

Adjunta certificado emitido por los Archivos Clavé con el número: 64HT 9 .

Bibliografía:

Pierre Cabanne, "Clavé". Editions La Difference, París. 1990, pag. 107.

Salida: 60.000 €





117

XAVIER MASCARÓ (París, 1965)

Máscara

Montada con piezas irregulares adaptadas a molde, patinadas en negro y soldadas con hilo de aluminio.
Medidas: 175 x 35 x 45 cm.

Adjunta certificado emitido por el artista en 2016.

Salida: 3.500 €



118

JOSEP GUINOVART (Barcelona, 1927-2007)

Blaus i sol

Técnica mixta sobre plàstic de 62 x 52 cm.
Firmado.

Al dorso firmado, titulado y fechado en 1991.

Salida: 3.000 €

Colección de arte africano



119
LUIS GABÚ (1963)
Karo
Fotografía de 68 x 100 cm.
Firmada y fechada en 2009.
Copia 2 de 7.

Salida: 700 €

Los pueblos sin escritura han desarrollado el lenguaje de las formas. La obra de arte es soporte material del modo de ver y entender el mundo. Así, los objetos artísticos negro-africanos responden a fines mágico-religiosos que obedecen tradiciones ancestrales, excepción hecha en el arte cortesano que pone al servicio de la nobleza objetos extraordinarios, finamente elaborados, para reforzar el prestigio de la clase dirigente.

Ignorantes de las normas estéticas y el significado simbólico de la producción plástica de estos pueblos, Occidente, en su imaginario, hizo de África lugar donde se han ido anclando los restos de un mundo mágico.

En el cambio de siglo del XIX al XX, el arte de Europa se encontraba estancado. Una nueva generación de pintores y escultores dirigió su atención a las pocas muestras de este arte exótico que arribaban a los puertos europeos, descubriendo que los escultores africanos distribuyen libremente las masas intercalando el espacio vacío con una técnica tridimensional que obedece estrictamente a leyes plásticas, obteniendo una riqueza de formas sorprendente. Este cambio en el modo de expresión transformó nuestra visión del arte e influyó decisivamente en el nacimiento de las Vanguardias. El arte africano seduce por su estilización, geometría, fuerza expresiva, tratamiento del color y sentido decorativo, elementos suficientes que son el embrión de nuevas tendencias artísticas plasmadas en el cubismo, expresionismo, fovismo...

Entre los Chokwe de Angola un objeto de bella apariencia es calificado de *utotombo*, término que significa “ejecutado con habilidad, destreza, cariño y cuidado minucioso”. La eficacia del objeto está, por tanto, en relación con la belleza y las emociones que despierta. Inauguramos una nueva sección dedicada al arte africano desde el respeto y sin prejuicios, con vocación de quedarse para formar parte de nuestra amplia oferta en catálogo.



120
LUIS GABÚ (1963)
Mursi
Fotografía de 100 x 68 cm.
Firmada y fechada en 2009.
Copia 3 de 7.

Salida: 700 €

121
LUIS GABÚ (1963)
Mursi
Fotografía de 100 x 68 cm.
Firmada y fechada en 2009.
Copia 3 de 7 y 2 P. A.

Salida: 700 €





122
PUNU, GABÓN
Fuelle de forja
Altura: 62 cm.
Salida: 550 €



123
BANGWA, CAMERÚN
Pareja real en danza
Altura: 50 cm.
Salida: 350 €



124
DOGÓN, MALI
Madre de gemelos
Las estatuas de madre de gemelos son, entre los dogón, un medio de expresión y comunicación que permite mantener, explicar y difundir de generación en generación el conocimiento tradicional basado en el mito de la creación.
Altura: 88 cm.
Salida: 1.250 €



125
BAULÉ, COSTA DE MARFIL
Emblema de jefatura
Altura: 30 cm.
Salida: 275 €



126
EKONDA, REPÚBLICA DEMOCRÁTICA DE CONGO
Espada corta con vaina
Altura: 52 cm.
Salida: 200 €



127
MOSSI, BURKINA FASO
Poste de santuario
A la entrada de la casa del fetiche, dos postes esculpidos, uno masculino y otro femenino, encuadran la puerta. De sumaria factura, indican que el lugar es tabú.
Altura: 114 cm.
Salida: 350 €



128
OBAMBA, GABÓN
Guardián de reliquias, mbulu ngulu
Anclado a la cesta que contiene las reliquias de un cabeza de linaje, es representación sumamente estilizada de un individuo que con su sola presencia protege y beneficia a sus descendientes. Altura: 62 cm.

Salida: 1.400 €

129
BAMBARA, MALI
Maternidad Guandousou
La sociedad Gwan agrupa mujeres estériles o con problemas para concebir. Gracias a sus cuidados y remedios algunas afortunadas consiguen tener descendencia. En agradecimiento consagran una gran estatua conmemorativa que elevan a los altares de la asociación. Altura: 114 cm.

Salida: 950 €



130
YAKA, REPÚBLICA POPULAR DE CONGO
Guardián protector de poblado
Consideradas las más espectaculares esculturas, los “guardianes de poblado” simbolizan que el hombre es una unidad compuesta. Unida por la espalda “la pareja sagrada” representa la totalidad, vigilando en todas direcciones nada escapa a su control. Altura: 110 cm.

Salida: 750 €



131
GURAGE, ETIOPÍA
Guardián del sueño
Los gurage cohabitan con el ganado doméstico. Durante la noche el guardián del sueño, que separa hombres de animales formando un vallado, vela por la salud y bienestar de todos oponiéndose a los espíritus malignos que causan la enfermedad y la muerte. Altura: 157 cm.

Salida: 700 €

132
BAULÉ, COSTA DE MARFIL
Máscara de gemelos Mblo
Cuando un pretendiente pide por esposa al gemelo de sexo femenino, el gemelo varón, que siempre la consideró pareja de por vida, danza con esta máscara para pedir una compensación por su pérdida. Altura: 27 cm.

Salida: 750 €





133
 NYANWEZI, TANZANIA
Pareja de marionetas

Las marionetas tradicionales se usan en adivinación, asuntos judiciales, rituales de iniciación, etc. y los temas que representan son muy variados: satíricos, sexuales, crítica social, etc. Altura: 43 cm.

Salida: 550 €



134
 BAMBARA, MALI
Máscara de antílope tyi wara

La fuerza y agilidad, atributos esenciales del antílope, estimulan a los jóvenes para que realicen el esfuerzo indispensable para triunfar en la vida. Tyi wara danza en pareja. Altura: 30 cm.

Salida: 450 €



135
 SENUFO, COSTA DE MARFIL
Estatua de parturienta

Las mujeres senufo embarazadas buscaban un lugar apartado bajo un árbol sagrado para parir adoptando la posición que vemos en la figura. Por motivos asociados a la promesa de nueva vida en periodos largos de sequía. Esta estatua es conducida en procesión en demanda de lluvia, fuente de fertilidad para la tierra y de fecundidad para las mujeres. Altura: 120 cm.

Salida: 550 €



136
 BOULÉ, COSTA DE MARFIL
Esopo del otro mundo blolo bian

Para los baulé, blolo representa otro mundo, duplicado del nuestro, lugar de origen y final de nuestra existencia. Según esta creencia, la vida sigue de hecho una rotación perpetua de un espacio al otro: en el lugar de origen, el individuo dejó mujer e hijos, familia anterior que sólo recuerda en la madurez, edad crítica en que suelen aparecer problemas psicológicos. Es entonces cuando el individuo enfermo consulta al adivino cuyo pronóstico infalible deduce el origen del mal en los celos del marido blolo bian o la esposa blolo bla que dejó en el otro mundo. El remedio del adivino consiste en apaciguarlos encargando a un escultor profesional una estatua con rasgos muy definidos en cuanto a tamaño, peinado, y escarificaciones. Una vez acabada, figura el retrato del marido o la esposa de más allá descendida sobre la tierra para reencontrar a su pareja y celebrar una ceremonia de reconciliación. Altura: 45 cm.

Salida: 850 €

137
YORUBA, NIGERIA

Máscara gelede

La sociedad gelede rinde homenaje a los poderes espirituales de las madres de edad avanzada. Imploran a las “madres” para que estos poderes no tengan una dimensión negativa. Las máscaras son invitadas a bailar en localidades asoladas por alguna calamidad o una sequía anormalmente prolongada. Apaciguada la cólera de las madres la paz y la armonía vuelven a la vida del poblado. Altura: 100 cm.

Salida: 650 €



138
CHOKWE, ANGOLA

Máscara mwana pwo

Expresión del ideal femenino, simboliza fecundidad y, por tanto, la promesa de obtener una numerosa descendencia a todas las jóvenes que asistan a la danza. Altura: 30 cm.

Salida: 350 €



139
BÁMBARA, MALI
Máscara “NTomo”

La educación de los bambara pasa por seis etapas vitales para desarrollar el conocimiento del hombre y el universo. La primera etapa es ntomo. Los muchachos pertenecen a esta sociedad desde los siete años que les protege del peligro y les enseña a comportarse correctamente. Los preadolescentes reciben instrucción durante cinco años hasta que son circuncidados. El emblema de esta etapa es la máscara que representa al hombre primordial en su estado andrógino aunque por motivos desconocidos sea representado en forma femenina. Altura: 53 cm.

Salida: 450 €

140

DAN, COSTA DE MARFIL

Máscara zakpei

Entre los dan las máscaras actúan en momentos de crisis y son agentes de control social. La máscara zakpei aparece durante la estación seca en labores de policía para prevenir incendios. Con sus grandes ojos inspecciona las aldeas para asegurar que los rescoldos de las hogueras han quedado apagados durante la noche. Altura: 35 cm.

Salida: 600 €

142

FANG, GUINEA ECUATORIAL

Máscara ngil

Durante los ritos ngil, las máscaras eran bruñidas de caolín, operación mágica que cautivaba las propiedades curativas de este mineral. La función principal de esta máscara era descubrir hechiceros y resolver conflictos entre clanes pacíficamente, conjurar hechizos y evitar envenenamientos. Altura: 42 cm.

Salida: 750 €

141

DINGA, REPÚBLICA DEMOCRÁTICA DE CONGO

Máscara del jefe de Tierra ngongo munene

Las máscaras de cobre de los Kongo-Dinga no fueron descubiertas hasta 1985 adquiriendo gran notoriedad y expectación en el mercado del arte tribal. Son símbolo ritual del poder sagrado que ostenta el jefe de tierra. Interviene en caso de infortunio o calamidad en ceremonias propiciatorias. También lo hace con ocasión de la muerte del señor del país e investidura de su sucesor. Altura: 33 cm.

Salida: 550 €

143

YORUBA-NAGO, BENÍN

Máscara gelede

La máscara corporal de embarazada expresa con rotundidad que la mujer es el origen de la vida de lo que deriva un inmenso poder dentro de las creencias africanas que rinde culto a la fertilidad. Conocemos que los makonde de Tanzania poseen una máscara de este tipo para ayudar en los partos difíciles apoyándola sobre el vientre de la futura madre durante el alumbramiento. Altura: 63 cm.

Salida: 300 €





144

CHOKWE, ANGOLA

Máscara cihongo/cimyanji

La máscara Cihongo encarna a un espíritu malévolo cimyanji responsable de la infertilidad de las mujeres, dolencias de toda clase en los hombres y mala suerte en la caza. Para beneficio de su pueblo, el jefe o un descendiente de linaje real, celebra sacrificios propiciatorios y danza cihongo ante todos sus súbditos con la finalidad de apaciguarlo. Cihongo es el nombre de una planta medicinal con hojas en forma de parasol que posee virtudes medicinales. Imitándola, la máscara ciñe un tocado kaponde de fibras vegetales revestido por tejido rojo y banda de cuentas de vidrio de origen europeo (que indican riqueza y status) sobre el que se insertan plumas del gran turaco azul -corythaeola cristata-.

Salida: 900 €



145

ARSI, ETIOPÍA

Escudo

Altura: 65 cm.

Salida: 550 €

146

MANGBETU, REPÚBLICA DEMOCRÁTICA DE CONGO

Tambor de ranura nedendu

Altura: 47 cm.

Salida: 300 €



147

AFAR, SOMALIA

Escudo gaschan

Altura: 42 cm.

Salida: 400 €

148

BAMILEKE, CAMERÚN

Asiento de dignatario

Las sillas en África son algo más que simples utensilios, son emblema de prestigio de la nobleza. La rica decoración con perlas de cristal ensartadas y el animal representado indica el alto rango del propietario.

Altura: 50 cm.

Salida: 450 €





149
AMHARA, ETIOPIA

Lira

Esta lira es un instrumento fundamental en el culto zâr. Los adeptos al zâr se definen como “la gente del aire” y su ritual de posesión está dirigido a personas afectadas por los bând, entidades invisibles que pueden poseer el cuerpo de los humanos y con las que es posible establecer una alianza a través de la música. Los bând se dividen en varias categorías, entre ellas los nubán de la religión musulmana y los zâr de origen africano. A estos últimos se les considera los espíritus más “salvajes”. En los rituales terapéuticos, la música y la danza tienen un papel vital para identificar y controlar estos espíritus. Altura: 90 cm.

Salida: 650 €



150
AMHARA, ETIOPIA

Cruz procesional siglo XVIII

Las cruces ocupan un lugar de primer orden en el seno de la vida religiosa de los etíopes, principalmente como símbolo de fe, aunque también albergan propiedades apotropaicas. Este tipo de cruz fue originalmente producido durante el siglo XVIII en el centro artístico de Gondar, donadas por la nobleza, y se distingue por estar a menudo decorada con motivos figurativos e inscripciones. Altura: 52 cm.

Salida: 2.400 €

151
AMHARA, ETIOPIA

Icono

Pertenece a la escuela denominada “maestro del maforio rojo” del que han sobrevivido escasos iconos. Es de estilo transicional, segunda mitad del siglo XVI. Altura: 37 cm.

Salida: 3.750 €





152

JOSÉ LUIS ROMERO (Sevilla, 1959)

Sin título. 1991

Díptico. Técnica mixta sobre lienzo de 163,5 x 100 cm.

Firmado. Al dorso firmado y fechado en 1991.

Salida: 2.000 €



153

ANTONIO COLLADO

(Balaguer, Lleida, 1956)

Brindis

Técnica mixta y collage sobre lienzo de 82 x 65 cm.

Firmado. Al dorso firmado y fechado en 1991.

Salida: 1.200 €



154

VICENTE RUIZ (Lorca, 1941)

A cada uno su fetiche

Óleo y trementina sobre lienzo de 146 x 114 cm,

Firmado. Al dorso, firmado, titulado y fechado en 1981.

Salida: 1.500 €



155

VICENTE RUIZ (Lorca, 1941)

Bestias de luz

Óleo sobre lienzo de 146 x 114 cm.

Firmado.

Al dorso, titulado en el bastidor.

Salida: 1.500 €

156
GASTON ORELLANA
(Valparaíso, Chile, 1933)
Sin título
Óleo sobre lienzo de 45 x 35 cm.
Firmado y fechado en 1963

Salida: 1.250 €



157
GASTON ORELLANA
(Valparaiso, Chile 1933)
Sin título
Óleo sobre lienzo de 95 x 60 cm.
Firmado y fechado en 1963.

Salida: 550 €



158
ANTONIO MURADO (Lugo, 1964)
Pétalos
Óleo sobre lienzo de 98 x 71 cm.
Firmado

Salida: 3.800 €



159
ALBERTO PRIETO BARRAL (1944)
Cálida soledad. 1988
Óleo sobre lienzo de 73 x 60 cm.
Firmado.

Salida: 450 €



160
LUIS REY POLO
(Barcelona, 1924 - Madrid, 2000)
Meandro negativo 1979
Técnica mixta sobre lienzo
de 66 x 55 cm.
Firmado y titulado.

Salida: 250 €



161
FERNANDO MIGNONI (Madrid, 1929-2011)
Sin título
Óleo sobre lienzo de 60 x 73 cm.
Firmado.

Salida: 400 €



162
GUILLERMO SEGOVIA (Escuela española contemporánea)
Composición
Óleo sobre lienzo de 60 x 73 cm..
Firmado. Al dorso, firmado y fechado en 1970.

Salida: 250 €

163
ALEJANDRO RODRÍGUEZ PASCUAL
(Escuela española contemporánea)
Montes de Lamas
Óleo sobre táblex de 60 x 96 cm.
Firmado y fechado en 1966.

Salida: 400 €





164
ANTONI MIRÓ (Alcoy, 1944)
Equality, América negra
Óleo sobre poliespan de 80 x 59 cm.
Firmado.

Salida: 300 €



165
ALEJANDRO GÓMEZ MARCO (1942)
Figura
Gouache sobre tabla de 37 x 37 cm.
Firmado. Al dorso, sello de la Galería
Kreislser.

Salida: 250 €



166
ANTONIO COLLADO
(Balaguer, Lleida, 1956)
Sin título
Técnica mixta sobre arpillera pegado a tabla
de 119 x 119 cm.

Salida: 900 €



167
IGNACIO BERZOSA (Madrid, 1954)
Mujer
Óleo sobre lienzo de 93 x 66 cm.
Firmado y fechado en 1980.

Salida: 1.900 €



168
CARMEN VAN DEN EYNDE (1947)
Acrobata I. 1989
Óleo sobre lienzo de 110 x 81 cm. Al dorso,
etiqueta de la Galería Albatros.

Salida: 400 €



169
JOAN BRODAT (Barcelona 1920-1990)
Sin título
Dos técnicas mixtas sobre cartón de
17.5 x 13.5 cm y 18 x 12.5 cm.
Firmadas. Una de ellas es una felicitación
de Navidad fechada en 1956. Sin marco.

Salida: 250 €

170
VÍCTOR MIRA
(Zaragoza, 1949-Munich 2003)
Sin título
Técnica mixta sobre cartulina de 76 x 49 cm.
Firmada.
Al dorso: San Sebastián y fechada en 1989.

Salida: 325 €



(una de dos)



171
VÍCTOR MIRA (Zaragoza, 1949-Munich 2003)
Crucifixión
Grafito o lápiz sobre papel pegado a tabla de 14 x 11.2 cm.
Al dorso, firmado, fechado en 1981 y titulado.
Enmarcado.

Salida: 290 €



172
VÍCTOR CASAS (1936)
Conducta intencionada e impacto emotivo
Óleo sobre lienzo de 27 x 35 cm.
Firmado.

Salida: 180 €



173
VÍCTOR MIRA (Zaragoza, 1949-Munich 2003)
Pintura de la revelación
Técnica mixta sobre papel de 55.5 x 38 cm.
Firmada, titulada y fechada en 1981-1983.

Salida: 300 €



174

A. BENZADÓN (Ceuta, 1967)

Menina

En acero con tratamiento especial de oxidación.

Adjunta certificado de autenticidad.

Medidas: 153 x 107 cm.

Salida: 3.000 €

175

A. BENZADÓN (Ceuta, 1967)

Menina

En hierro con tratamiento especial de oxidación en negro.

Adjunta certificado de autenticidad.

Medidas: 153 x 100 cm.

Salida: 3.000 €



176

A. BENZADÓN (Ceuta, 1967)

Menina

En acero con tratamiento especial de oxidación.

Adjunta certificado de autenticidad.

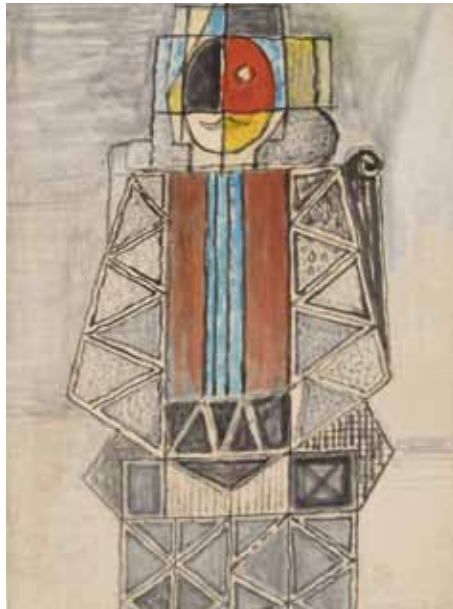
Medidas: 153 x 98 cm.

Salida: 3.000 €



177
 ESCUELA CUBISTA FRANCESA
 SIGLO XX
Guitarra
 Técnica mixta y collage sobre cartón
 de 24 x 16,5 cm.

Salida: 400 €



178
 ESCUELA DEL SUR SIGLO XX
Personaje
 Gouache sobre papel pegado
 a tabla 31,5 x 21,5 cm.
 Firma ilegible.

Salida: 400 €



179
 ESCUELA DEL SUR, SIGLO XX
Bodegón con pipa
 Gouache sobre cartón pegado
 a tabla de 30 x 21 cm.
 Firma ilegible.

Salida: 400 €



180
 ESCUELA DEL SUR, S.XX
Bodegón
 Gouache sobre papel pegado a tabla de 21 x 29,8 cm.
 Firma ilegible.

Salida: 400 €



181
 IGNACIO LLORD (1951)
Bodegón
 Óleo sobre táblex de 55 x 66 cm.
 Firmado. Al dorso, firmado, dedicado
 y fechado en 1999.

Salida: 350 €



182
ESCUELA CUBISTA FRANCESA
SIGLO XX
Personaje
Óleo sobre cartón de 46 x 33,5 cm.
Firmado: J. Gaudin.

Salida: 800 €



(Parte del lote)

183
NURIA VIDAL (Madrid, 1967)
Paisajes
Tres óleos sobre tabla de 30 x 27 cm.
Tríptico.
Firmados y fechados en 1994 y 1995.

Salida: 500 €



184
RUDOLF KLEMM (Stuttgart, 1904-1955)
Bailarines
Temple sobre papel de 22 x 13,5 cm.
Firmado y fechado en 1950.

Salida: 400 €



(Parte del lote)

185
NURIA VIDAL (Madrid, 1967)
Abstracciones
Pareja de óleos sobre tabla de 24 x 30 cm.
Díptico.
Firmados y fechados en 1994.

Salida: 400 €



186
DANIEL LABRA (Escuela española contemporánea)
Interlunio IV
Óleo sobre tabla de 24 x 32 cm.
Firmado y fechado en 1984.

Salida: 300 €



187
AGUSTIN IBARROLA (Basauri, Vizcaya, 1930)
Dantzaris
Ceras sobre papel de 31 x 41.5 cm.
Firmado y dedicado.
Realizado hacia 1970.

Salida: 950 €



188
ESTEVE CASANOVA ZAPATA (Vic, Barcelona, 1954)
Dama
Óleo sobre lienzo de 65 x 85 cm.
Firmado.
Al dorso, firmado, titulado y fechado 1990.

Salida: 800 €

189
ÁLVARO DELGADO (Madrid, 1922 - 2016)
Composición
Óleo sobre lienzo de 34 x 42 cm.
Firmado.
Al dorso, sello de la Galería Kreisler.

Salida: 1.500 €





190
ANTONIO COLLADO (Balaguer, Lleida, 1956)
Guerrero
 Óleo sobre lienzo de 60 x 74 cm.
 Firmado y fechado en 1989. Al dorso firmado y fechado.

Salida: 600 €



191
EDUARDO ARRANZ BRAVO (Barcelona, 1941)
Mujer con tocado de flores
 Gouache sobre papel de 50 x 70 cm.
 Firmado y fechado en 1966.

Salida: 1.800 €



192
ESTEVE CASANOVA-ZAPATA (Vic, Barcelona, 1954).
Sin título
 Técnica mixta. Lienzo de 100 x 132 cm.
 Firmado y fechado en 1991.
 Al dorso firmado y fechado.

Salida: 1.100 €



193
ESTEVE CASANOVA-ZAPATA (Vic, Barcelona, 1954)
Les Vaques
 Óleo sobre lienzo de 130 x 97 cm.
 Firmado. Al dorso titulado.

Salida: 1.000 €



194
FERNANDO MIGNONI (Madrid, 1929-2011)
Interior con mesa y jarra
Óleo sobre lienzo de 100 x 70 cm.
Firmado

Salida: 600 €



195
MANEL PUJOL BALADAS (Vic, Barcelona, 1947)
Bodegón con pimientos.
Óleo sobre lienzo de 103 x 103 cm.
Firmado.

Salida: 1.500 €



196
MANEL PUJOL BALADAS (Vic, Barcelona, 1947)
Mujer frente al espejo
Óleo sobre lienzo de 130 x 97 cm.
Firmado.

Salida: 1.700 €



197

IGNACIO GARCÍA ERGÜIN (Bilbao, 1934)

Marvin Kimball. Bajo

Óleo sobre tabla de 73 x 60 cm.

Firmado.

Al dorso, firmado, titulado, fechado en 1979 e inscrito Preservation Hall, New Orleans.

Salida: 850 €



198

IGNACIO GARCÍA ERGÜIN (Bilbao, 1934)

George Lewis. Clarinet

Óleo sobre tabla de 73 x 60 cm.

Firmado.

Al dorso, firmado, titulado, fechado en 1979 e inscrito Preservation Hall, New Orleans.

Salida: 850 €

199

JOAN ABELLÓ I PRAT (Barcelona, 1922- 2008)

Gitana La Bruja.

Óleo sobre lienzo de 125 x 82 cm.

Firmado.

Al dorso firmado, fechado en 1951 y titulado.

Etiqueta en el bastidor: Galería de Arte Bismaxt de Barcelona.

Salida: 2.500 €





200
PEDRO SOBRADO (Torrelavega, Cantabria, 1936)

La mesa del comedor
Óleo sobre lienzo de 56 x 69 cm.
Firmado. Al dorso, titulado.

Salida: 1.300 €



201
DOMINGO VILADOMAT (1913-1994)

Caracolas junto al mar
Óleo sobre tablex de 60 x 72,5 cm.
Firmado. Al dorso, titulado.

Salida: 500 €



202
FRANCISCO ECHAUZ (Madrid, 1927-2011).

Delhos
Óleo sobre lienzo de 50 x 65 cm.
Firmado y fechado en 1927

Salida: 700 €

203

JOAN ABELLÓ I PRAT
(Mollet del Vallés, Barcelona, 1922
- Barcelona, 2008)

Pico de Orizaba. México.

Óleo sobre lienzo de 46.5 x 55 cm.
Firmado.

Salida: 1.900 €



204

JOAN ABELLÓ I PRAT
(Mollet del Vallés, Barcelona, 1922
- Barcelona, 2008)

Moulin de La Galette

Ceras sobre cartón de 47.5 x 63 cm.
Firmado.

Salida: 1.500 €



205

JOAN ABELLÓ I PRAT
(Barcelona, 1922- 2008)

Paisaje.

Óleo sobre lienzo de 50 x 61 cm.
Firmado. Al dorso firmado, fechado
en 1988 y titulado.

Salida: 1.500 €





206
JOAN ABELLÓ I PRAT
(Mollet del Vallés, Barcelona, 1922 - Barcelona, 2008)
Flores
Gouache sobre papel de 54 x 29 cm.
Firmado.

Salida: 600 €



207
JORGE FERNANDO CERDÁ GIRONÉS
(Alcoy, Alicante, 1953)
Los girasoles. 1989
Óleo sobre lienzo de 93 x 74 cm.
Firmado.

Salida: 750 €

208
JOAN ABELLÓ I PRAT (Barcelona, 1922- 2008)
Tarde de noviembre.
Acrílico sobre lienzo de 99 x 80 cm.
Firmado.
Al dorso firmado, fechado en 1989 y titulado.

Salida: 1.900 €





209

JOAQUÍN TORRENTS LLADÓ

(Badalona, 1946-1993)

Paisaje de Mallorca. 1988

Óleo sobre lienzo de de 82 x 102 cm.

Firmado

Salida: 19.000 €



210
ESCUELA EUROPEA SIGLO XX
Paisaje
 Óleo sobre lienzo de 58 x 67 cm.
 Firmado Falk.

Salida: 500 €



211
LUIS MONTES (Escuela española contemporánea)
Composición
 Óleo sobre lienzo de 45 x 62 cm.
 Firmado y fechado en 1970 en Sevilla.

Salida: 300 €



212
JOSÉ VEGA OSSORIO
 (Mérida, Badajoz, 1945 -2015)
Bodegón
 Óleo sobre táblex de 35 x 51 cm.
 Firmado.

Salida: 400 €



213
JOSÉ HERNÁNDEZ MARTÍN
 (Ciudad Rodrigo 1940-2001)
Ocas y pavo
 Óleo sobre tabla de 19 x 27 cm.
 Firmado.

Salida: 250 €



214
MANUEL TOSAR GRANADOS (Rota, Cádiz, 1945)
Personajes del Sáhara
 Óleo sobre lienzo de 38 x 46 cm.
 Firmado. Al dorso, titulado y firmado.
 Etiqueta de la Galería Arboreda.

Salida: 300 €



215
ÁNGELES SANTOS (Portbou, Gerona, 1911-Madrid, 2013)
Leyendo en el jardín
Óleo sobre lienzo de 28 x 46 cm.
Firmado.

Salida: 2.250 €

216
GLORIA TORNER
(Arija, Burgos, 1934)
Paisaje con desnudo femenino
Óleo sobre lienzo de 73 x 92 cm.
Firmado y fechado en 1994.

Salida: 2.000 €





217
CARLOS LAHARRAGUE (Madrid, 1936)
Bodegón de cerámica amarilla
Óleo sobre lienzo de 53 x 80 cm.
Firmado.

Salida: 1.250 €



218
JOSÉ MARÍA DIAZ-MAROTO
(Madrid, 1957)
Carretera de Matanzas. 2011
Fotografía de 65 x 98 cm.
Al dorso: Firmada, numerada: 1/7
y fechada en 2011.

Salida: 1.350 €



219
JOAN BRODAT (Barcelona, 1920-1990)
Dos mujeres
Óleo sobre lienzo de 118,5 x 91,5 cm.
Firmado.

Salida: 1.000 €



220
JOAN BRODAT (Barcelona, 1920-1990)
Figuras
Óleo sobre lienzo de 130 x 98 cm.
Firmado.

Salida: 1.200 €



221
FABIO HURTADO (Madrid, 1960)
El expreso
Óleo sobre lienzo de 100 X 175 cm.
Firmado y fechado en 2002.
Al dorso, firmado , fechado y titulado.
Procedencia: Galería Mellado, El Escorial (Madrid).

Salida: 2.500 €



222

MARÍA ROBLES

(Caravaca de la Cruz, Murcia, 1938)

Muchacha con diadema de flores

Óleo y collage sobre tablex de 38 x 53 cm.

Firmado.

Salida: 700 €



223

MARÍA ROBLES

(Caravaca de la Cruz, Murcia, 1938)

Jarrón con rosas

Óleo sobre tablex de 62 x 47 cm.

Firmado.

Al dorso firmado y fechado en 2012.

Salida: 900 €



224

MARÍA ROBLES

(Caravaca de la Cruz, Murcia, 1938)

Peonía

Óleo sobre tablex de 60 x 42 cm.

Firmado.

Salida: 600 €



225

CRISTOBAL TORAL (Torre Alháquime, Cadiz, 1940)

Bodegón de plátanos

Óleo sobre lienzo de 53 x 65,5 cm.

Firmado.

Salida: 16.000 €



226

JOAQUÍN PEINADO
(Ronda, 1898 - París, 1975)

Terraza con maceta

Acuarela sobre papel
de 27 x 35 cm.

Firmada y fechada en octubre
de 1970.

Salida: 900 €



227

ANTONIO LÓPEZ
(Tomelloso, Ciudad Real, 1936)

Membrillos y rosa. 1992

Litografía de 63 x 90 cm.

Firmada y numerada 36/250

Salida: 700 €



228

ANTONIO LÓPEZ (Tomelloso, Ciudad Real, 1936)

Los novios

Carboncillo sobre papel de 48,5 x 67 cm.

Firmado en Tomelloso en 1957. Dedicado.

Salida: 85.500 €



229
JOSÉ BELLONI
(Montevideo, Uruguay, 1882-1965)

Mon
Figura en bronce patinado
de 48 cm.
Firmada.
Sobre peana en madera
de 4 cm.

Salida: 1.200 €



230
SILVINO POZA
(Valladolid, 1926 - Madrid, 2010)

Bailaora
Figura en bronce patinado
de 42 cm.
Firmada y numerada: 18/25.

Salida: 700 €



231
EUGENIO GRANEL
(A Coruña, 1912- Madrid, 2001)

Figuras
Temple sobre cartulina de 50 x 34,5 cm.
Firmado en el año 1977.
Adjunta certificado emitido por el artista
en marzo de 1993.

Salida: 3.800 €



232

BALTASAR LOBO

(Cefecinos de Campos, Zamora, 1910 - París, 1993)

Desnudo femenino

Figura en bronce de 21 x 12 x 22 cm.

Firmada y numerada: 1/8.

Salida: 28.500 €

233

JUAN BARJOLA (Torre de Miguel Sesmero, Badajoz, 1919-Madrid, 2004)

Matarife

Óleo sobre lienzo de 150 x 180 cm.

Firmado y fechado en 1966.

Al dorso, etiqueta del IVAM (Instituto Valenciano de Arte Contemporáneo, perteneciente a la exposición: Juan Barjola, del 26/01/2006 al 19/03/2006).

Exposiciones:

-Exposición Naturalezas españolas (1940-1987). Centro de Arte Reina Sofía. 1987

-IVAM: Juan Barjola (26/01/2006-19/03/2006)

Bibliografía:

- Catálogo de la exposición, "Naturalezas muertas" (1940-1987), Centro de Arte Reina Sofía, pag. 93. Ed por el Ministerio de Cultura, dirección General de Bellas Artes y Archivos, Centro Nacional de Exposiciones.1987. Reproducido a color.

Salida: 30.000 €





234

FRANCISCO MATEOS (Sevilla, 1894 - Madrid, 1976)

La visita al zoo

Óleo sobre lienzo de 100 x 81 cm.

Firmado.

Al dorso, firmado y titulado.

Salida: 4.300 €



235

BENJAMÍN PALENCIA (Barrax, Albacete, 1894-Madrid, 1980)

Cerro grana

Óleo sobre lienzo de 54 x 65 cm.

Firmado y fechado en 1973.

Etiqueta al dorso de la Galería Biosca. Madrid.

Bibliografía:

- Catálogo de la exposición de la Galería Arteta de Bilbao, diciembre 1973, nº 19.

Reproducido a color. Agradecemos a Don Ramón Palencia su colaboración en la catalogación de este lote, que tiene el nº de registro 036/73 en los archivos Benjamín Palencia.

Salida: 20.000 €

236

MARÍA BLANCHARD (Santander, Cantabria, 1881 - París, 1932)

Niño

Óleo sobre lienzo de 61 x 38,5 cm.

Firmado.

Al dorso etiqueta de la Galería Biosca.

En esta importante obra, María Blanchard retrata un simpático niño pequeño, de pelo ensortijado, que juega con una pelota. Una magnífica composición realizada al óleo muy similar al dibujo en pastel realizado por la pintora santanderina en 1927, Retrato de niño, en el que aparece un infante muy similar pero con otro juguete, un sonajero, reproducido en el catálogo razonado de María Blanchard (1889-1932) número 230. Pag. 502-503.

Los dos niños tienen la misma expresión de sorpresa, pero el retrato del muchacho con sonajero tiene un matiz algo más dulce conseguido con la aplicación del pastel, técnica que permite difuminar más los contornos y suavizar el rostro. En contraste, el retrato del niño con pelota que presentamos está más acabado, tiene más fuerza. La figura, además, está construida con un singular juego de volúmenes en los que impera el color, con el que María BLanchard logra cierto dramatismo, fruto también de la combinación de luces y sombras, tan característicos de su obra.

Salida: 120.000 €



237

RAFAEL ZABALETA (Quesada, Jaén, 1907 - 1960)

El comedor

Óleo sobre lienzo de 82 x 65 cm.

Firmado.

Realizado en 1948.

Al dorso, etiqueta de la Galería Biosca.

Exposiciones:

-Galerías Layetanas, Barcelona 1949, nº 16.

-Colegio de Arquitectos, Barcelona 1965. Ref. Colección M. Lerin.

-Galería Biosca, Madrid 1970.

Bibliografía:

-María Guzmán Pérez. Rafael Zabaleta. Estudio catalográfico. Óleos.
Vol II, 2010. Pags. 416-417.

-María Guzmán Pérez. Catalogación de la producción artística zabaletiana
(2 Vol.), Ed. Anel, Granada, 1983, número 202. pags. 313-315

-María Guzmán Pérez. La pintura de Rafael Zabaleta. Pag. 368.

Procedencia: Colección particular, Madrid.

Salida: 32.500 €





238

EMILIO GRAU SALA (Barcelona 1911-París 1975)

Maternité

Óleo sobre cartón de 38 x 46 cm.

Firmado.

Al dorso, firmado, titulado y fechado en 1967.

Salida: 6.500 €



239

EMILIO GRAU SALA (Barcelona 1911-Paris 1975)

La route de Honfleur. 1961

Óleo sobre lienzo de 50 x 65 cm.

Firmado.

Al dorso, firmado, fechado en 1961 y titulado

Salida: 12.000 €



240
 PERE PRUNA (Barcelona, 1904-1977)
Personaje
 Óleo sobre lienzo de 47 x 30 cm.
 Firmado, fechado en 1920, Toulon.

Salida: 2.000 €



241
 EMILIO GRAU SALA (Barcelona 1911-Paris 1975)
Personajes parisinos
 Gouache sobre papel de 34 x 25 cm.
 Firmado.

Salida: 2.000 €



242
 ISMAEL DE LA SERNA
 (Guadix, Granada, 1898-París 1968);
Flores
 Óleo sobre tabla de 46 x 38 cm.
 Firmado. Realizado en 1927.
 Exposiciones:
 Ismael de la Serna (1898-1968). Centro
 Cultural Conde Duque, Ayuntamiento
 de Madrid-Concejalía de Cultura,
 1990. Pag. 254, reproducido.

Salida: 2.500 €



243

EMILIO GRAU SALA (Barcelona 1911-Paris 1975)

Madre e hija en un interior

Óleo sobre lienzo de 60,5 x 50 cm.

Firmado.

Salida: 11.000 €



244

DARIO DE REGOYOS (Ribadesella, Asturias, 1857 - Barcelona, 1913)

Paisaje con iglesia y molino

Óleo sobre tabla de 29,5 x 47,5 cm.

Bibliografía:

-Juan San Nicolás. Catálogo razonado de Darío de Regoyos. Patrocinio Fundación Azcona y museo de Bellas Artes de Asturias. Reproducido con el número 17.

Adjunta certificado emitido por San Juan Nicolás Santamaría en Madrid el 9 de febrero de 2007.

Salida: 16.000 €

Colección de pintura gallega



245
ARTURO SOUTO (Pontevedra, 1902-Méjico, 1964)
Café de marineros
Acuarela sobre papel de 32 x 22 cm.
Firmada.

Salida: 2.000 €



246
MANUEL COLMEIRO (Chapa, Pontevedra, 1901
-Salvaterra do Miño, Pontevedra, 1999)
Tres mujeres
Gouache sobre papel de periódico de 60 x 45 cm.
Firmado y fechado en 1967.

Salida: 2.250 €

247
XAVIER POUSA (Goján, Pontevedra, 1931-
Vigo, Pontevedra, 2000)
Tren
Óleo sobre lienzo de 50 x 66 cm.
Firmado.

Salida: 1.500 €





248
ALEJANDRO GONZÁLEZ CRUZ,
ALEXANDRO (Ourense, 1945)

Mujer azul

Óleo sobre lienzo de 63 x 54 cm.
Firmado y fechado en 1973.

Salida: 700 €



249
ALFONSO SUCASAS (Goiás, Lalín, 1940 -
Ferreirós, Vila de Cruces, 2012)

Paisano

Óleo sobre táblex de 50 x 34 cm.
Firmado y fechado en 1973. Al dorso, retrato.
Firmado y fechado en 1972.

Salida: 700 €



250
FELIPE BELLO PIÑEIRO
(Seijo, 1886- 1952)

Retrato femenino

Óleo sobre tabla de 30 x 20 cm.
Firmado y fechado en 1905.

Salida: 600 €

251
ALFONSO SUCASAS
(Lalín, 1940)

Paisano

Óleo sobre táblex de 76 x 46 cm.
Firmado.

Salida: 800 €



252
JAIME QUESADA (Orense, 1937- 2007)
Desnudo
Óleo sobre lienzo de 90 x 55 cm.
Firmado y fechado.

Salida: 2.000 €



253
ANTONIO LAGO
(A Coruña, 1916 - París, 1990)
Marina
Óleo sobre lienzo de 32 x 46 cm.
Firmado y fechado en 1970.
Al dorso, etiqueta de la Galería Theo.

Salida: 900 €





254
ARTURO SOUTO
(Pontevedra, 1902-Méjico, 1964)
Maternidad
Tinta sobre papel de 33 x 45 cm.
Firmada.

Salida: 1.200 €



255
ARTURO SOUTO
(Pontevedra, 1902-Méjico, 1964)
Cristo yacente
Gouache sobre papel de 35 x 48 cm.
Firmado.

Salida: 1.250 €

256
JORGE CASTILLO (Pontevedra, 1933)
Personajes
Grabado, monotipo, coloreado a mano
de 120 x 250 cm.
Firmado, fechado en 2011 y numerado
16/19 E U.

Salida: 1.200 €



257
URBANO LUGRIS VADILLO
(A Coruña, 1908-Vigo, 1973)
Botafumeiro
Acrílico sobre tabla de 27 x 22 cm.
Firmado.

Salida: 900 €



258
URBANO LUGRIS VADILLO (Vigo, 1942)
Paisaje
Acrílico sobre tabla de 56 x 98 cm.
Firmado.

Salida: 1.750 €



259
JOSÉ TELMO LODEIRO (1931-1996)
Mujer
Óleo sobre lienzo de 100 x 73 cm.
Firmado. Al dorso, firmado.
Deterioros en el lienzo.

Salida: 700 €



260
JUÁN GARCÉS
(Marín, Pontevedra, 1935-Madrid, 2014)
Figura en rosa
Óleo sobre táblex de 57 x 40 cm.
Firmado.

Salida: 250 €



261
ALFONSO COSTA BEIRO (Noia, 1943)
Composición
Óleo sobre cartón de 48 x 37 cm.
Firmado.

Salida: 400 €



262
JUÁN GARCÉS (Marín, Pontevedra, 1935-Madrid, 2014)
Campos
Óleo sobre táblex de 60 x 72 cm.
Firmado y fechado en 1971.

Salida: 350 €



263
JUÁN GARCÉS (Marín, 1935 - Madrid, 2014)
Campos
Óleo sobre táblex de 16 x 22 cm.
Firmado.

Salida: 120 €



264
JULIO PRIETO NESPEREIRA
(Orense, 1896 - Madrid, 1991)

Composición

Gouache sobre cartulina de 37 x 26 cm.
Firmado. Al dorso, sello de la Galería
Kreisler.

Salida: 800 €



265
MANUEL COLMEIRO (Chapa, Pontevedra, 1901
-Salvaterra do Miño, Pontevedra, 1999)

Maternidad

Tinta y aguada sobre papel de 66 x 50 cm.
Firmada y fechada en 1951.

Salida: 1.500 €

266
JOSÉ MARÍA LABRA
(La Coruña, 1925-Palma de Mallorca, 1994)

Velas

Pastel sobre papel de 43 x 67 cm.
Firmado y fechada en 1954.

Salida: 1.200 €





267
JORGE CASTILLO (Pontevedra, 1933)
Cántico espiritual de San Juan de la Cruz. 1992.
Aguafuerte y aguatinta de 79 x 60 cm.
Firmado, numerado, XVIII/XXV y fechado.
Enmarcado.

Salida: 170 €



268
JORGE CASTILLO (Pontevedra, 1933)
Canto espiritual de San Juan de la Cruz. 1992
Aguafuerte y aguatinta de 79 x 60 cm.
Firmado, numerado: XXV/XXV y fechado.
Enmarcado.

Salida: 170 €



269
JORGE CASTILLO (Pontevedra, 1933)
Cántico espiritual de San Juan de la Cruz. 1992
Aguafuerte y aguatinta de 79 x 60 cm.
Firmado, numerado: XXV/XXV y fechado.
Enmarcado.

Salida: 170 €



270
JORGE CASTILLO (Pontevedra, 1933)
Cántico espiritual de San Juan de la Cruz. 1992.
Aguafuerte y aguatinta de 70 x 69 cm.
Firmado, numerado, XXV/XXV y fechado.
Enmarcado.

Salida: 170 €



271
JORGE CASTILLO (Pontevedra, 1933)
Cántico espiritual de San Juan de la Cruz. 1992
Aguafuerte y aguatinta de 79 x 60 cm.
Firmado y numerado: XXV/XXV.
Enmarcado.

Salida: 170 €



272
ALFONSO COSTA BEIRO
(Noia, La Coruña, 1943)
Figura
Gouache sobre papel de 17 x 11 cm.
Firmado y fechado en 1971.

Salida: 150 €



273
JUÁN GARCÉS (Marín 1935 - Madrid 2014)
Jarrón con flores
 Óleo sobre táblex de 55 x 46 cm.
 Firmado.

Salida: 400 €



274
MARUJA MALLO (Vivero, Lugo, 1902- Madrid, 1995)
Maniquí
 Litografía de 50 x 35 cm.
 Firmada y numerada XIV/XX.
 Al dorso, etiqueta de la Galería Kreisler.

Salida: 500 €



275
MANUEL COLMEIRO
 (Chapa, Pontevedra, 1901-Salvaterra do Miño, Pontevedra, 1999)
Campeños
 Litografía de 16 x 23 cm.
 Firmado en plancha y a lápiz y numerado 7/20.

Salida: 200 €



276
ALFONSO COSTA BEIRO
 (Noia, La Coruña, 1943)
Composición
 Gouache sobre papel de 12 x 16 cm.
 Firmado y fechado en 1971.

Salida: 150 €



277
JORGE CASTILLO (Pontevedra, 1933)
Paisaje
 Tinta y aguada de 31 x 34 cm.
 Firmada y fechada en 1970.

Salida: 450 €



278
ESCUELA RUSA CONTEMPORÁNEA
Retrato de León Tolstói
Dibujo a tinta sobre papel de 57 x 42 cm.
Firmado Vinin y fechado en 2018.

Salida: 350 €



279
ANTONIO MINGOTE
(Sitges, 1919-Madrid, 2012)
Retrato de Angel Mingote Llorente
Dibujo a tinta y gouache de 27.5x21.5 cm,
Firmado y fechado, 1940.
Ligeros deterioros.

Salida: 350 €



280
JESÚS VILLAR (Madrid, 1930)
El autobús
Dibujo a tinta y acuarela sobre papel de
40 x 32 cm.
Firmado.

Salida: 125 €



281
ISMAEL GONZÁLEZ DE LA SERNA
(Guadix, Granada, 1898-París, 1968)
Pescador
Lápiz sobre papel de 31 x 19.5 cm.
Firma estampillada.

Salida: 120 €



282
ISMAEL GONZÁLEZ DE LA SERNA
(Guadix, Granada, 1898-París, 1968)
Retrato de varón
Lápiz sobre papel de 22,5 x 18 cm.
Firma estampillada.

Salida: 120 €



283
ISMAEL GONZÁLEZ DE LA SERNA
(Guadix, Granada, 1898-París, 1968)
Retrato masculino
Lápiz sobre papel de 19 x 12,5 cm.
Firma estampillada.

Salida: 120 €



284

BENJAMÍN PALENCIA (Barrax, Albacete, 1894-Madrid, 1980)

Niños de Vallecas, 1943-1945

Acuarela sobre papel de 31,5 x 31 cm.

Firmada.

Agradecemos a Don Ramón Palencia su inestimable ayuda en la catalogación de la obra. Adjunta certificado emitido por Don Ramón Palencia con el número de registro: D023/C40

Salida: 1.700 €



285

BENJAMÍN PALENCIA

(Barrax, Albacete, 1894-Madrid, 1980)

Retrato de niña

Dibujo sobre papel de 31 x 20 cm.

Firmado y dedicado.

Agradecemos a Don Ramón Palencia, su colaboración en la catalogación de este lote. Número de registro D009/42.

Salida: 600 €



286

BENJAMÍN PALENCIA (Barrax, Albacete, 1894-Madrid, 1980)

Amanecer en la era

Dibujo a tinta sobre papel de 33 x 25 cm.

Firmado y fechado en 1978.

Agradecemos a Don Ramón Palencia su inestimable ayuda en la catalogación de este dibujo. Adjunta certificado emitido por Don Ramón Palencia con el Número de registro: D018/78

Salida: 800 €



287
AGUSTÍN REDONDELA (Madrid, 1922 -2015)

Salamanca. 2012

Grabado de 78 x 88 cm.

Firmado y numerado: 34/99.

Enmarcado.

Salida: 400 €



288

JAVIER CLAVO (Madrid, 1918-1994)

Vista de Madrid. 1979

Grabado de 40 x 53 cm.

Firmado, numerado, 103/180 y fechado en 1979.

Salida: 225 €



289

MENCHU GAL (Irún, 1919 - San Sebastián, 2008)

Paisaje lacustre

Aguafuerte y aguatinta de 56 x 69 cm.

Firmado y numerado, XVII/L.

Enmarcado.

Salida: 325 €



290

EDUARDO NARANJO

Contemplación. 1985

(Monesterio, Badajoz, 1944)

Aguatinta de 80 x 60 cm.

Firmado, fechado en 86 y numerado: 10/200.

Salida: 200 €

291

ESCUELA RUSA CONTEMPORÁNEA

Alegoría al arte de la Arquitectura

Dibujo a tinta sobre papel de 100 x 70 cm.

Firmado Vinin.

Salida: 700 €





292
 ÁLVARO DELGADO (Madrid, 1922- 2016)
Poema del toreo. Gerardo Diego
 Carpeta con 16 grabados de 61 x 50 cm.
 Firmados y numerados 119/175.
 Medidas carpeta: 67 x 45 x 6,5 cm.
 Se adjunta libro conmemorativo.

Salida: 750 €



293
 OSWALDO GUAYASAMIN
 (Quito, 1919 - Baltimore, 1999)
“De orbe novo decades”
 Medidas. 49,5 x 34,5 cm.
 Obra de Pedro Martir de Anglería ilustrada
 con 11 litografías (3 de ellas dobles) y
 32 aguafuertes de Oswaldo Guayasamin,
 firmados y numerados 151/350 a lápiz.
 Editado por Rembrandt, Alicante 1984.
 Encuadernación pergamino deteriorada

Salida: 800 €



294
 ANTONI TÀPIES
 (Barcelona, 1923-2012)
Llambrec Material (Vistazo Material), 1975.
 Libro de artista compuesto por doce litografías
 sobre papel offset de 44 x 32,5 cm.
 Acompañadas por dieciséis poemas de Shuzo
 Takiguchi. Ejemplar número 399 de una edición
 de 500. En su estuche original y firmado.
 Ediciones Polígrafa de Barcelona.

Salida: 650 €



295
J. DE LA FUENTE (Escuela española contemporánea)
Paisaje con castillo
Óleo sobre tabla de 22 x 30 cm.
Firmado y fechado en 1900.

Salida: 300 €



296
JOSÉ BEULAS (Santa Coloma de Farnés,
Gerona, 1921-Huesca, 2017)
Tierras quemadas
Acuarela sobre papel de 32 x 43,5 cm.
Firmada.

Salida: 450 €



297
JOSEP MARÍA MALLOL SUAZO
(Barcelona, 1910 - 1986)
Pueblo de costa
Óleo sobre lienzo de 45 x 54,5 cm.
Firmado.

Salida: 500 €



298
RICARDO SACRISTÁN (Vitoria, 1921-1981)
La Toja
Acuarela sobre papel de 46 x 66 cm.
Firmada.

Salida: 200 €



299
RICARDO SACRISTÁN (Vitoria, 1921-1981)
Plaza de Ourense
Acuarela sobre papel de 66 x 87 cm.
Firmada.

Salida: 250 €



300
SALVADOR PÉREZ BASSOLS (Barcelona, 1948)
Mar de tormenta
Óleo sobre lienzo de 46.5 x 62 cm.
Firmado. Enmarcado.

Salida: 550 €



301
RAMÓN RIBAS RIUS (Barcelona, 1903 -1983)
Dos mujeres
Óleo sobre lienzo de 65 x 81 cm.
Firmado.

Salida: 500 €



302
JOSÉ BEULAS
(Santa Coloma de Farnés, Gerona, 1921)
Castillo de Loarre
Óleo sobre lienzo de 50 x 65 cm.
Firmado.

Salida: 900 €



303
LUIS GINER BUENO (Godella, Valencia 1935)
En la playa
Óleo sobre lienzo de 45.5 x 65 cm.
Firmado.

Salida: 500 €



304
JOSÉ ANTONIO PINEDA BUENO
(Motril, Granada, 1950)
La Pamela
Óleo sobre lienzo de 54 x 65 cm.
Firmado. Al dorso, firmado y titulado.

Salida: 400 €



305
ELENA SACRISTÁN
DEL CARPIO (1930)

La Anunciación

Esmalte sobre placa de cobre de 57 x 41 cm.
Reproduce la obra Anunciación, de Carlo Crivelli, pintor italiano del Quattrocento.

Salida: 180 €

306

EDUARDO MARTÍNEZ VÁZQUEZ
(Fresnedilla, Ávila, 1886-Madrid, 1971)

Torre de Segovia

Óleo sobre lienzo pegado a tabla
de 46 x 38 cm.

Firmado y fechado en 1953.

Salida: 700 €



307

VIVES FIERRO (Barcelona, 1940)

Interior con personajes

Óleo sobre lienzo de 52 x 73 cm.

Firmado.

Salida: 400 €



308

ESCUELA ESPAÑOLA
CONTEMPORÁNEA

Bodegón con muñeco chino

Óleo sobre lienzo de 80 x 65 cm.

Firma parcialmente ilegible:.....Valero

Salida: 350 €

309

JORDI ALUMA MASVIDAL
(Barcelona, 1924)

Santa en oración

Gouache y lápiz sobre tabla de
35 x 25 cm.

Firmada.

Salida: 450 €





310
WALDO AGUIAR Y CARMONA
(Madrid, 1930-2000)
Mujer desnuda recostada
Óleo sobre tabla de 15 x 9,5 cm.
Firmado. Al dorso, firmado y fechado.

Salida: 100 €



311
JORDI CURÓS
(Olot, Gerona, 1930- Barcelona, 2017)
Mujer
Óleo sobre táblex de 55 x 46 cm.
Firmado.

Salida: 700 €



312
MANUEL BENÍTEZ SANTOS
(Escuela española contemporánea)
Muchacho
Pastel sobre papel de 83,5 x 70 cm.
Firmado y fechado en 1985

Salida: 300 €



313
JOSÉ ANTONIO PINEDA BUENO
(Motril, Granada, 1950)
Jardín de Granada
Óleo sobre lienzo de 65 x 54 cm.
Firmado. Al dorso, firmado y titulado.

Salida: 400 €



314
JORGE CERDÁ GIRONES (Alcoy 1953)
Flores
Óleo sobre lienzo de 22 x 17 cm.
Firmado.

Salida: 180 €



315
 LUIS GARCÍA CAMPOS (1928-2011)
La Ria. Bilbao
 Gouache sobre papel de 19 x 30 cm.
 Firmado y titulado.

Salida: 180 €



316
 LUIS GARCÍA CAMPOS (1928-2011)
Cuidado con la fiera
 Gouache sobre papel de 17 x 24 cm.
 Firmado y titulado

Salida: 180 €



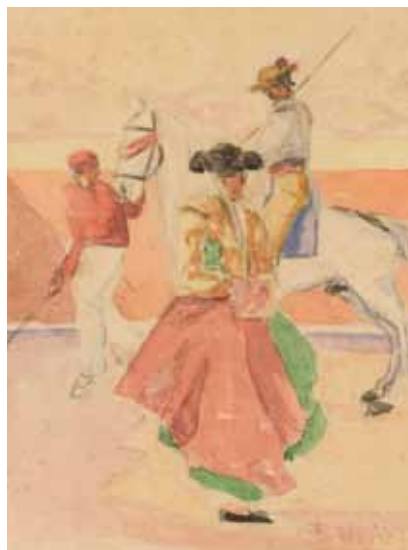
318
 VICTORIA DE LA FUENTE
 (Vigo, 1927-Madrid, 2009)
La cesta
 Óleo sobre táblex de 60 x 50 cm.
 Firmado.
 Al dorso, firmado y titulado.

Salida: 800 €



317
 JOSEP DOMENECH
 (Barcelona 1952)
Bodegón
 Aguada sobre papel de 40 x 40 cm.
 Firmado.

Salida: 150 €



319
 EUGENIO OLIVA Y RODRIGO
 (1852/54-1925)
Torero y picador
 Acuarela sobre papel de 22 x 18 cm.
 Firmada.

Salida: 150 €



320
 ELOY ERENTXUN (Cestona, Guipúzcoa, 1904 -
 San Sebastián, Guipúzcoa, 1997)

Paisaje rural

Óleo sobre tabla de 31,5 x 39 cm.
 Firmado.

Salida: 300 €

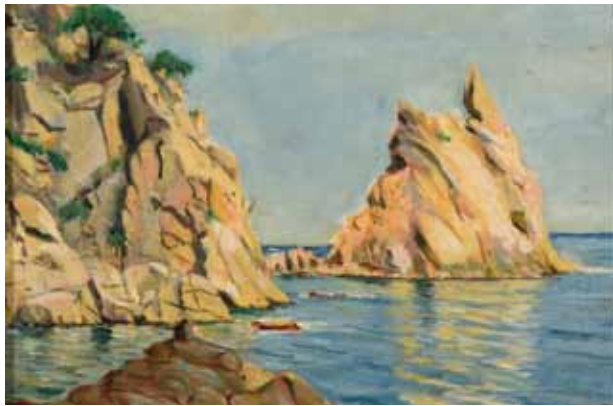


321
 TOMÁS CAMPUZANO Y AGUIRRE
 (Santander, 1857-Becerril de la Sierra, Madrid, 1934)

Cascais

Óleo sobre tabla de 10,5 x 17 cm.
 Firmada. Al dorso, titulada.

Salida: 250 €



322
 JOAN LLAVERIAS I LABRÓ
 (Vilanova i la Geltrú 1865 - Lloret de Mar 1938)

Rocas en el mar

Óleo sobre lienzo de 24 x 31 cm.
 Firmado.

Salida: 550 €



323
 TOMÁS CAMPUZANO Y AGUIRRE
 (Santander, 1857-Becerril de la Sierra, Madrid, 1934)

Foz do Douro, Oporto

Óleo sobre tabla de 10,5 x 17 cm.
 Firmada. Al dorso, titulada.

Salida: 250 €



324
 TOMÁS CAMPUZANO Y AGUIRRE
 (Santander, 1857 - Becerril de la Sierra, Madrid, 1934)

Barca en un río

Óleo sobre papel pegado a cartón de 13,5 x 23 cm.
 Firmado.

Salida: 200 €



325
ESCUELA ESPAÑOLA S. XIX
Palazzo Marino Falero, canal grande
Óleo sobre tabla de 21,5 x 12,5 cm.
Firmado con monograma.

Salida: 500 €



326
ENRIC CASANOVAS (1882-1948)
Cardo
Óleo sobre tabla de 17 x 11 cm.
Firmado.

Salida: 250 €



327
ESCUELA INGLESA S.XX
Pastor junto al río
Óleo sobre lienzo de 100 x 145 cm.

Salida: 700 €



328
ESCUELA PROBABLEMENTE
HOLANDESA, SIGLO XIX
Paisaje con iglesia
Óleo sobre lienzo de 63 x 83 cm.

Salida: 500 €



329
G. CUBELLS (Escuela española s. XIX)
Barcas varadas
Óleo sobre tabla de 18 x 22,5 cm.
Firmado y fechado en 1858.

Salida: 350 €



330

ESCUELA ESPAÑOLA FINALES S. XIX

Paisaje costero con tormenta

Óleo sobre tabla de 13 x 22.5 cm.

Al dorso, inscripción manuscrita "Zuloaga"

Salida: 200 €



331

ESCUELA ALEMANA S.XX

Paisaje con figuras

Óleo sobre lienzo de 60 x 80 cm.

Firmado con iniciales VS y fechado en 1910.

Salida: 450 €



332

ESCUELA ESPAÑOLA FINALES S.XIX-PPIOS S.XX

Paisajes

Pareja de óleos sobre lienzo de 26 x 36 cm. Uno de ellos firmado Baldomero Galofre.

Salida: 500 €



333

ESCUELA FRANCESA FLS SIGLO XIX- PPIOS SIGLO XX

Escena de playa

Óleo sobre lienzo de 40.5 X 54 cm.

Firma ilegible.

Salida: 350 €



334
JOSÉ MOYA DEL PINO (Priego de Córdoba, 1891–
San Francisco, Estados Unidos, 1969)
En la feria
Óleo sobre cartón de 34 x 24 cm.
Firmado.

Salida: 400 €



335
JOSÉ MARÍA CHAVES ORTIZ (1839-1903)
Joven napolitana con pandereta
Acuarela sobre papel de 42.5 x 32 cm.
Firmada.

Salida: 900 €



336
ESCUELA ALEMANA S.XX
Mujer ante una ventana
Óleo sobre lienzo de 78 x 58 cm.
Firmado con iniciales VS y fechado 1910.

Salida: 500 €



337
VIRGILIO GALÁN (Málaga, 1931 - 2001)
Retrato de niña con collar
Óleo sobre lienzo de 71.5 x 55 cm.
Firmado y fechado en 1929.

Salida: 800 €



338

VALENTÍN DE ZUBIAURRE (Madrid 1879-1963)

Niebla

Óleo sobre lienzo de 45 x 60 cm.

Firmado y fechado en 1951.

Al dorso, titulado.

Salida: 9.000 €



339

EDUARDO CHICHARRO

(Madrid, 1873 - 1949)

Mujer con cesto

Óleo sobre lienzo de 72 x 54 cm.

Firmado y fechado en Vizcaya, en 1907.

Salida: 3.500 €



340

MARTÍN RICO Y ORTEGA
(Madrid, 1833-Venecia, 1908).

Galanteo en el jardín

Óleo sobre tabla de 36 x 26,5 cm.
Firmado. En marco del s. XIX.

Salida: 5.000 €

341

JOSÉ BENLLIURE Y GIL
(Valencia, 1855-Valencia, 1937)

Valenciana

Óleo sobre cartón de 35,5 x 29 cm.
Firmado y fechado en 1904.

Salida: 2.500 €





342

ANTONIO REYNA MANESCAU
(Coín ,Málaga 1859 - Roma, 1937)

Laguna de Venecia

Óleo sobre lienzo de 34 x 74 cm.

Firmado en Venecia.

Salida: 10.000 €



343

HORACIO LENGUA

(Torremolinos, 1838-Madrid, 1890)

Bodegón con palomas

Óleo sobre lienzo de 130,5 x 71 cm.

Firmado.

Salida: 3.000 €

344

MARIANO ALONSO PÉREZ

(Zaragoza, 1857 - Madrid, 1930)

La lección de música

Óleo sobre lienzo de 45,5 x 56 cm.

Firmado

Salida: 1.500 €





345
EDUARDO LEON Y GARRIDO
(Madrid, 1856 - Caen, 1949)
Dama con ramo de flores
Óleo sobre tabla de 36 x 26 cm.
Firmado y dedicado.

Salida: 3.500 €



346
ENRIQUE MIRALLES (1855-1900)
La vendedora
Óleo sobre tabla de 40 x 32 cm.
Firmado y fechado en 1881.

Salida: 1.800 €



347
EUGENIO LUCAS VILLAAMIL
(Madrid, 1858-1919)
Músico ambulante
Óleo sobre lienzo de 58 x 26 cm.
Firmado y fechado en 1894.

Salida: 1.750 €



348
TEODORO ANDREU (Alcira, 1870 - Valencia, 1935)
Se acabó la fiesta
Óleo sobre lienzo de 45 x 67 cm.
Firmado en Valencia.

Salida: 4.500 €



349
HEINRICH LOSSOW
(Munich, 1843-Schleißheim, Austria, 1897)

Dama recostada
Óleo sobre lienzo de 38,5 x 46,5 cm.
Firmado.

Salida: 2.000 €

350
ANTONIO GARCÍA MENCIA
(Madrid, 1853-1915).
Odalisca
Acuarela sobre papel de 46 x 64 cm.
Firmada.

Salida: 2.750 €





351
JOSEPH WEIDNER (1801-1870/71)
Retrato de anciana con libro
Óleo sobre lienzo de 24 x 18,5 cm.
Firmado y fechado en 1817.

Salida: 400 €



352
ESCUELA ESPAÑOLA SIGLO XIX
Entrada de Alfonso XII en Madrid.
Óleo sobre tabla de 24 x 18 cm.

Salida: 800 €



353
JUAN JOSÉ ROMERO (Sevilla, 1815-1880)
(Escuela madrileña, s. XX)
Retrato de Juan José García de Vinuesa
Óleo sobre lienzo de 100 x 83 cm.
Firmado.
El retratado fue el alcalde más longevo en Sevilla
entre 1859 y 1865.

Salida: 1.800 €



354
CIRCULO DE EUGENIO LUCAS
La cogida del torero
Óleo sobre lienzo de 62.5 x 48.5 cm.

Salida: 1.000 €



355
ESCUELA ESPAÑOLA FINALES SIGLO XVIII
Retratos de los Marqueses de Sobradiel
 Pareja de óleos sobre lienzo de 64,5 x 51 cm.
 Con leyenda identificativa.

Salida: 1.600 €



356
CIRCULO DE ANTONIO MARÍA ESQUIVEL
 (Escuela española S. XIX)
Joven con tirabuzones
 Óleo sobre lienzo de 83 x 70 cm.

Salida: 900 €



357
CIRCULO DE ANTONIO MARÍA ESQUIVEL
 (Escuela madrileña s. XIX)
Retrato de niña con muñeca
 Óleo sobre lienzo de 73 x 55 cm. con marco de época. En marco del siglo XIX.

Salida: 3.500 €



358
ENRIQUE MARÍN
(Málaga 1876-Madrid 1975)
Rincón de Granada
Tinta sobre papel de 31 x 23 cm.
Firmado en Granada.

Salida: 200 €

359
ESCUELA FRANCESA SIGLO XIX.
Dos damas
Acuarela sobre papel de 21 x 18 cm.
Firmada Sauquet y fechada en 1865.

Salida: 250 €



360
ESCUELA INGLESA PRINCIPIOS S. XIX
**Vista de la Plaza del Mercado de La Habana
y Vista óptica de la Catedral de La Habana**
Dos grabados iluminados de 30 x 44 y
27 x 44 cm. El primero, sobre diseño de Elias
Durnfors grabado por Lanot & Morris.

Salida: 600 €



361
ESCUELA FRANCESA PRIMER TERCIO
DEL S. XX
Escena de la Primera Guerra Mundial
Acuarela sobre cartón de 30.5 x 47 cm.
Firma ilegible.

Salida: 200 €



362
ESCUELA FRANCESA PRIMER TERCIO
DEL S. XX
Curiosité. Est ce boche ou amie?
Acuarela sobre papel de 37 x 43.5 cm.
Firmada y fechada en Moulin de Laffaux, 1918.

Salida: 400 €



363
ESCUELA FRANCESA SIGLO XIX.

Jarrón con flores

Pastel y aguada sobre papel de 43 x 55 cm.
Firmado Carlier y fechado en 1814.
Firmado también con iniciales D. C.
Enmarcado.

Salida: 750 €



364

ESCUELA INGLESA S. XIX

Perros en el campo

Óleo sobre lienzo de 60 x 42 cm.
Firma ilegible.

Salida: 600 €



365

ESCUELA INGLESA FINALES
SIGLO XIX

Marina

Óleo sobre lienzo de 63 x 90 cm.
Firmado Dartimont.

Salida: 700 €



366

ESCUELA ESPAÑOLA SIGLO XIX-XX

Paisaje lacustre

Óleo sobre tabla de 15.5 x 21 cm.
Lleva firma. Deterioros. Enmarcado.

Salida: 450 €



367

ESCUELA ESPAÑOLA, SIGLO XIX

Paisaje lacustre con personajes

Óleo sobre lienzo de 70 x 97 cm.
Firmado J. Mott y fechado en 1928.

Salida: 600 €



368
 ESCUELA ESPAÑOLA S. XVII
Torso de hombre con jubón
 Dibujo a lápiz de 27 x 17 cm.
 Al dorso, inscrito: "Dibujo de Ribalta".

Salida: 300 €



369
 ESCUELA ESPAÑOLA S. XIX
Hombre con arco
 Tinta y aguada sobre papel
 de 19,5 x 14,5 cm.

Salida: 200 €



370
 ESCUELA ESPAÑOLA HACIA 1800
Retrato masculino
 Dibujo a lápiz sobre papel de 8 x 7 cm.

Salida: 200 €



371
 ESCUELA MEXICANA PRINCIPIOS S. XIX
Personajes populares
 Tres acuarelas sobre papel de 41 x 29 cm, 35 x 47 cm, 35 x 47 cm.
 Titulados, respectivamente, "La chola rabona", "Vendedora de bizcochuelos y de flores" y "Estampa de un paseo a caballo".

Salida: 300 €





372
ESCUELA ITALIANA HACIA 1660
Retrato de cardenal
Óleo sobre lienzo de 62.5 x 55 cm.
Con importante marco en madera tallada y dorada.

Salida: 2.000 €



373
SEGUIDOR DE VICENTE LÓPEZ
Fernando VII, Rey de España
Óleo sobre lienzo de 75 x 61 cm.
El retrato sigue los modelos de Vicente López, especialmente los de la década de 1830.

Salida: 1.700 €



374
LOS BORBONES EN ESPAÑA
Textos de Julián Cortés Cavanilles con doce aguafuertes de Irene Iribarren correspondientes a los diez reyes de la dinastía hasta la fecha de la edición, desde Felipe V hasta Juan Carlos I y el entonces Príncipe de Asturias Felipe VI. Más árbol genealógico. En su estuche de terciopelo rojo con corona en el lomo. Ediciones de la Mota, 1980. Medidas: 51,5 x 38 cm

Salida: 600 €



375
RENÉ D'ANJOU ROY DE NAPLES
Regnault et Jeanneton, del rey René d'Anjon
Facsímil sobre papel de 27 x 21 cm.
378/995 ejemplares.

Edición facsímil. Biblioteca Nacional de Rusia.
Ed. A y N ediciones

Salida: 300 €

376
FRANCISCO DE GOYA (Fuendetodos, España, 1846-Burdeos, Francia 1828)
La Tauromaquia
Colección completa de litografías en Edición facsímil de 1991. En carpeta de cuero repujado de 48 x 34 cm.

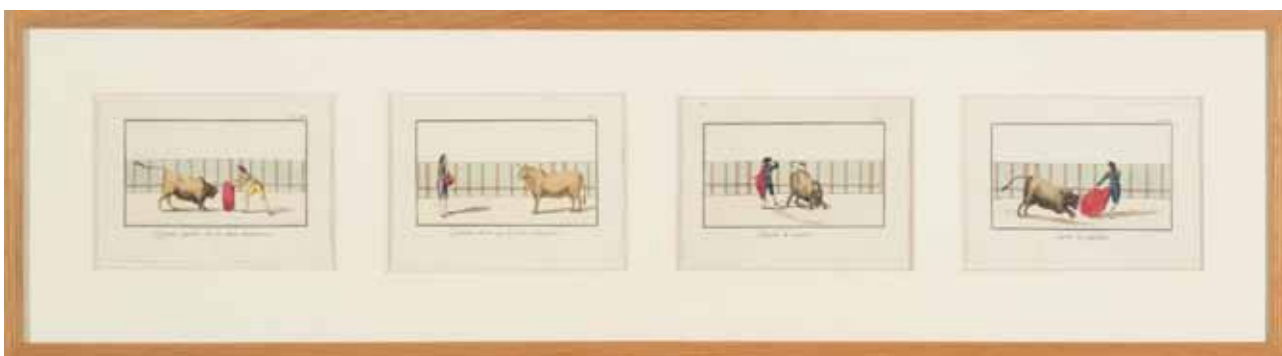
Salida: 350 €





377
FRANCISCO DE GOYA
 (Fuendetodos, Zaragoza, 1746 -Burdeos, Francia, 1828)
Que guerrero
 Aguafuerte de 37 x 48 cm.
 Imprenta Francois Lienard, París. L'Art.

Salida: 400 €



(Parte del lote)

378
ASENSIO JULIÁ (Valencia, 1748- 1832)
Tauromaquia. 1804
 30 grabados coloreados a mano de 12 x 18 cm.
 El Museo Taurino de Madrid conserva un ejemplar similar.

Salida: 2.000 €



379
FRANCISCO DE GOYA
 (Fuendetodos, Zaragoza, 1746-Burdeos, Francia, 1828)
Quien se pondrá el cascabel al gato? Otras leyes por el pueblo (Disparate de Bestia), 1816-1824
 Aguafuerte y aguainta de 21.3 x 32.3 cm.
 Medidas del papel: 28.7 x 43.8 cm.
 Publicado postumamente por L'Art. Inscrito Goya inv. e sc, y 'L'Art', Fçois Liénard. Imp. Paris.

Bibliografía:
 -Delteil 222; Harris 268.
 Procedencia:
 -Long Fine Art, New York, New York. -Sotheby's New York, 1997.
 -Collection of Jeffrey M. Kaplan, Washington, D.C.

Salida: 1.900 €

380

FRANCISCO DE GOYA

(Fuendetodos, Zaragoza, 1746-Burdeos, Francia, 1828)

Dos a Uno, meten la Paja en el Culo (Que Guerrero!), 1816-1824.

Impreso en 1877.

Aguafuerte y aguatinta sobre papel de 21 x 32.4 cm.

Medidas del papel: 29.8 x 43.8 cm.

Publicado postumamente por L'Art. Inscrito Goya inv. e sc, y 'L'Art', Fçois Liénard. Imp. Paris.

Bibliografía:

-Delteil 220; Harris 266.

Procedencia:

-Long Fine Art, New York, New York.

-Sotheby's New York, 1997.

-Collection of Jeffrey M. Kaplan, Washington, D.C.

Salida: 1.900 €



381

FRANCISCO DE GOYA

(Fuendetodos, Zaragoza, 1746-Burdeos, Francia, 1828)

Lluvia de toros

Aguafuerte y aguatinta y punta seca de 20.9 x 32 cm.

Medidas del papel: 30 x 43.8 cm.

Publicado postumamente por L'Art. Inscrito Goya inv. e sc, y 'L'Art', Fçois Liénard. Imp. Paris.

Bibliografía:

-Harris 269.

Procedencia:

-Long Fine Art, New York, New York.

- Sotheby's New York, 1997.

-Collection of Jeffrey M. Kaplan, Washington, D.C.

Salida: 1.900 €



382

FRANCISCO DE GOYA

(Fuendetodos, Zaragoza, 1746-Burdeos, Francia, 1828)

Bailando en una cuerda floja. Una Reina del circo, de los Proverbios. 1816-1824.

Impreso en 1877 Aguafuerte y aguatinta sobre papel de 21, 4 x 32 cm.

Medidas del papel: 30 x 44 cm.

Publicado postumamente por L'Art bajo el título "Una Reina del Circo. Une reine du cirque".

Inscrito Goya inv e sc, y 'L'Art', Fçois Liénard. Imp. Paris.

Bibliografía:

-Delteil 221; Harris 267.

Procedencia:

-Long Fine Art, New York, New York.

-Sotheby's New York, 1997.

-Collection of Jeffrey M. Kaplan, Washington, D.C.

Salida: 1.900 €





383
II PONTIFICAL DE BONIFACIO IX
 Original conservado en la Biblioteca Apostólica Vaticana. Se trata de una obra maestra del Arte Medieval que se distingue del resto de códices iluminados gracias a la creatividad, fantasía y brillante trabajo de sus iluminadores. Este espléndido códice, contiene el ritual y las oraciones de las funciones papales. Está compuesto por 88 páginas ricamente iluminadas con vivos colores y oro. Es el primer facsímil en el mundo realizado con pan de oro puro (23 k), certificado por la Biblioteca Apostólica Vaticana.

Salida: 5.500 €



384
LIBRO DE HORAS DE LOS ESCOLAPIOS
 Original conservado en la Biblioteca del Colegio de las Escuelas Pías de Zaragoza. Siglo XV. Este facsímil presenta una perfecta escritura gótica acompañada de orlas en todas sus páginas ricamente decoradas. Encuadernado artesanalmente en terciopelo rojo, con cierres y medallones de plata de ley. Acompañado de volumen de estudios y caja de raíz de olmo.

Salida: 1.250 €



385
LIBRO DE HORAS DE ISABEL LA CATÓLICA
 Original conservado en la Biblioteca del Palacio Real de Madrid. Destaca por la calidad y belleza de su iconografía, siendo de los más destacados de la llamada escuela flamenca. Sus miniaturas son una clara muestra del lujo y prestigio que alcanzaron estos manuscritos miniados. El facsímil se presenta con estuche de lujo abierto y se incluye aparte un volumen complementario con estudio de Ana Domínguez Rodríguez.

Salida: 1.250 €



386

LA GUERRA DE TROYA

Óleo y dorado sobre cinco tablas unidas, de 182 x 251 cm.

Copia del tapiz de Tournai, hacia 1470 que se conserva en la Colección de la Catedral de Zamora.

Firmado en anverso E. Martínez Cubells Ruiz (Madrid, 1874-1947)

Al dorso de la primera tabla, inscripción Lapayesse.

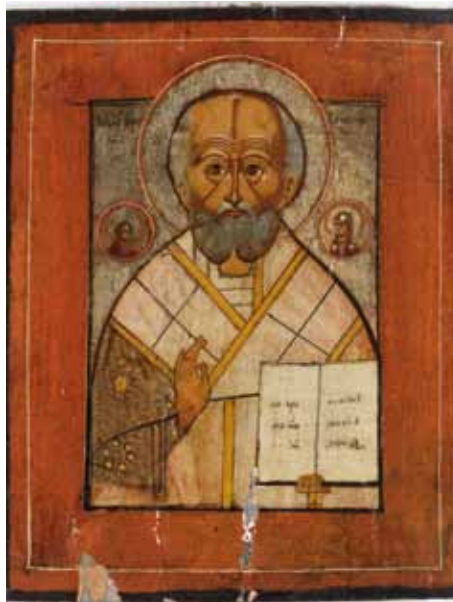
Posiblemente se trate de un encargo para una decoración o para un biombo.

Salida: 7.500 €



387
ESCUELA FRANCESA O ALEMANA
HACIA 1850
La Pasión
Placa en cobre con escenas en relieve.
Medidas: 29.5 x 19.5 cm

Salida: 250 €



388
ICONO RUSO, SIGLO XIX
San Nicolás
Óleo sobre tabla de 29 x 22,5 cm
Salida: 200 €



389
ICONO RUSO, FINALES XIX
Pantócrator
Óleo sobre tabla de 22 x 17 cm.
Con carcaj aplicado en metal repujado y dorado .

Salida: 200 €



390
ICONO RUSO SIGLO XIX
La Madre di Dio Vladimirskaja
Óleo sobre tabla de 27 x 22 cm.

Salida: 550 €



391
ICONO RUSO FINALES S. XVIII
Santa mártir y Santo con libro
Óleo sobre tabla de 27,5 x 20,5 cm.

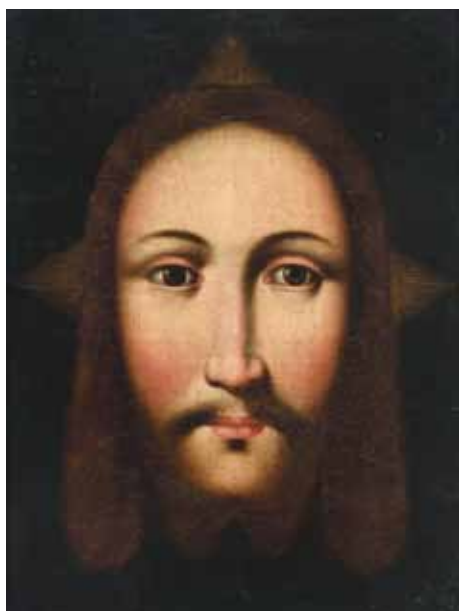
Salida: 300 €



392
ICONO RUSO SIGLO XVIII
Pantócrator
Óleo sobre tabla de 38 x 31 cm
Salida: 400 €



393
ICONO RUSO SIGLO XVIII
San Nicolás y escenas de la Vida del Santo
Óleo sobre tabla de 47 x 38 cm
Salida: 600 €



394
ESCUELA ESPAÑOLA SIGLO XVII
Santa Faz de Jaén
Óleo sobre lienzo de 32 x 24 cm.
Salida: 650 €



395
ESCUELA FLAMENCA SIGLO XVII
Cristo bendiciendo
Óleo sobre cobre de 22.5 x 17.5 cm.
Salida: 550 €



396
ESCUELA FLAMENCA FINALES
DEL S. XVII
Ecce-Homo
Óleo sobre cobre de 23 x 17'5 cm.
Obra basada en un grabado de Rafael
Sadeler I (Amberes, 1560-Munich, 1632)

Salida: 400 €



397
ESCUELA MADRILEÑA PRINCIPIOS
DEL S. XVIII
Inmaculada
Óleo sobre lienzo de 33 x 23 cm

Salida: 500 €



398
ESCUELA FRANCESA SIGLO XIX.
Alegoría religiosa
Óleo sobre lienzo de 53 x 45 cm.
Deterioros.

Salida: 700 €



399
ESCUELA FLAMENCA SIGLO XVII
**Jesús y la samaritana y
El Bautismo de Cristo**
Pareja de óleos sobre tabla
de 27,5 x 19 cm

Salida: 1.200 €





400

ACISCLO ANTONIO PALOMINO
(Bujalance, Córdoba 1653-1726)

Santa Rosalía de Palermo

Óleo sobre lienzo de 167 x 121 cm.

No son muy numerosas las versiones que se conocen del episodio de la vida de Santa Rosalía representado en esta pintura; se trata del momento en que la joven palermitana se dirige a la citada cueva del monte Pellegrino para llevar en ella una vida de penitencia y oración. Aunque este lienzo no está firmado, se puede atribuir a Acisclo Antonio Palomino, pintor nacido en Bujalance (Córdoba) pero trasladado en su juventud a la Corte madrileña, donde su estilo fue recibiendo sucesivas influencias de Carreño, Claudio Coello y Luca Giordano, estilo que prolongó hasta bien entrado el siglo XVIII, aunque su paleta, por la práctica de la pintura al fresco, en la que fue un consumado artífice, se fue aclarando hacia unos tonos más nacarados, que preludian lo que será el estilo rococó.

Salida: 9.000 €

401

JOSÉ MARÍA ROMERO
(Sevilla, 1815-1880)

Visión de Santa Teresa

Óleo sobre lienzo de 105 x 82 cm.

Salida: 3.500 €





402
SIGUIENDO MODELOS
FLAMENCOS DEL S. XVII
Calvario
Óleo sobre tabla de 50 x 38 cm
Salida: 2.000 €



403
ESCUELA ESPAÑOLA,
PP. SIGLO XVII
**Abrazo de Santo Domingo
y San Francisco**
Óleo sobre cobre
de 28,5 x 22 cm.
Salida: 700 €

404
SIGUIENDO MODELOS
DEL SIGLO XVIII
La visitación
Óleo sobre tabla de 16,5 x 22,5 cm.
Salida: 300 €



405
ESCUELA FLAMENCA SIGLO XVII
Cristo entre sayones
Óleo sobre cobre de 29 x 22 cm.
Salida: 700 €

406
ESCUELA FLAMENCA SIGLO XVII
Santa Bárbara
Óleo sobre cobre de 28,5 x 21 cm.
Salida: 800 €



407
ATRIBUIDO A ABRAHAM WILLEMSSENS
(Amberes, 1610-1672)

Camino del Calvario

Óleo sobre lienzo de 50 x 80.5 cm.

Restos de firma AW

Salida: 6.000 €



408
ESCUELA FLAMENCA S. XVIII
Adoración de los Reyes Magos
Óleo sobre tabla de 55 x 78 cm.

Salida: 4.000 €

409
ESCUELA POPULAR ANDALUZA,
SIGLO XVIII
Descanso en la Huida a Egipto
Óleo sobre lienzo de 106 x 130 cm.

Salida: 3.000 €



410
ESCUELA SEVILLANA HACIA 1650
**Expulsión de Adán y Eva del Paraíso
terrenal**

Óleo sobre lienzo de 47.3 x 52 cm.
En el reverso, sobre el bastidor y el marco,
etiqueta de papel y número "294".

Salida: 3.000 €



411
ESCUELA FLAMENCA SIGLO XVII
San Bruno en oración
Óleo sobre lienzo de 145 x 190 cm.
Con inscripción añadida de Daniel de Vos.

Salida: 10.000 €



412
 ESCUELA COLONIAL SIGLO XVII
La imposición de la casulla a San Ildefonso
 Óleo sobre cobre de 28 x 22 cm. En marco de época con cartelas en hueco grabado.

Salida: 1.200 €



413
 ESCUELA MANIERISTA ITALIANA
 HACIA 1600
La resurrección de Cristo
 Óleo sobre tabla de 66.5 x 51 cm.

Salida: 2.000 €



414
 ESCUELA ESPAÑOLA SIGLO XVII
Presentación de la Virgen en el templo
 Óleo sobre lienzo de 74,5 x 92 cm.
 Deterioros.

Salida: 800 €



415

ESCUELA MEJICANA SIGLO XVIII

Virgen de Guadalupe

Óleo sobre lienzo de 170 x 110 cm.

Al dorso, boceto de caballero con inscripción
identificando al retratado: Manuel de Gradillas

Salida: 8.000 €



416
JOSÉ DE CIEZA (Granada, 1656-Madrid, 1692)
El paso del mar rojo
Óleo sobre lienzo de 103 x 169 cm.
Firmado

Salida: 14.000 €



417

ESCUELA SEVILLANA HACIA 1650

Salomé con la cabeza de San Juan Bautista

Óleo sobre lienzo de 103 x 81 cm.

En el reverso, sobre el bastidor y el marco, etiquetas de papel y número a tinta 732. Obra que por su apariencia dibujada y pincelada tersa está influida por la pintura y la personalidad de Francisco de Zurbarán.

La fisonomía y algunos detalles de la indumentaria son coincidentes con ciertas obras atribuidas a Francisco y Miguel de Polanco, especialmente la historia de "San Isidro Labrador ayudado por un ángel", conservada en la iglesia del Santo Ángel de Sevilla, fechado hacia 1646-1649 (O. Delenda, v. II, 2010, p 327, po-10).

Salida: 7.000 €



418
ATRIBUIDA A ALONSO CANO,
ÉPOCA SEVILLANA HACIA 1520-1525
Virgen Inmaculada
Talla en madera con restos de policromía de
169 cm de altura (con peana).
Altura sin peana: 134 cm.

Salida: 13.000 €



419
ESCUELA RIOJANA O NAVARRA,
FINALES DEL SIGLO XVI
Inmaculada
Talla en madera policromada de 107 cm.

Salida: 5.000 €



420

ESCUELA PROBABLEMENTE ROMANA HACIA 1600

Santa Apolonia

Óleo sobre tabla de 44 x 31 cm.

Con marco del siglo XIX.

Salida: 3.000 €



421
SIGUIENDO MODELOS HISPANO FLAMENCOS DEL S. XVI

La Crucifixión

Pequeño retablo portátil con dos puertas abatibles con decoración de escenas pintadas por reverso de La Visitación y la Crucifixión y escudos con flores de lis por anverso. Al interior, dos tallas populares, representando la Dolorosa y San Juan de un Calvario, falta el Crucificado.

Medidas, cerrado: 74 x 54 cm. Abierto: 74 x 110 cm

Salida: 1.800 €



422
ESCUELA ANDALUZA FINALES DEL SIGLO XVII

San Estanislao de Kotska

En madera tallada y policromada con telas engomadas de 40 cm. Necesita restauración en dos dedos de una mano.

Salida: 2.200 €



423
CÍRCULO DE PEDRO DE MENA,
GRANADA HACIA 1650

San Juan de Dios o San Juan de la Cruz

Cabeza en madera tallada y policromada de 27 cm.

Salida: 6.000 €

424

TALLER DE JUÁN MARTÍNEZ MONTAÑÉS,
SEVILLA HACIA 1630

San Pedro

Escultura en madera tallada y policromada
de 122 cm.

Salida: 12.000 €



425

ESCUELA CASTELLANA, HACIA 1560

San Pedro

Talla en relieve sobre tabla policromada, estofada
y parcialmente dorada de 64,5 x 84,5 cm.

Salida: 1.800 €



426
ESCUELA POPULAR ESPAÑOLA
S. XVIII
Ángel
Talla en madera policromada y
parcialmente dorada de 30 cm

Salida: 450 €



427
SIGUIENDO MODELOS ROMÁNICOS
Niño Jesús
Talla en marfil de 22 cm.
Adjunta certificado de Antigüedad
emitido por La Asociación de Anticuarios
de Madrid.

Salida: 200 €



428
ESCUELA MANIERISTA ESPAÑOLA
Cabeza de Cristo
Relieve en piedra de 30 x 23 cm.
Posiblemente procede de la decoración de la
enjuta de un arco.

Salida: 900 €



429
ATRIBUIDO A AMBROSIO
BENGOECHEA, SIGLO XVI
Cristo
Talla policromada de 32 x 9 x 9 cm.

Salida: 300 €



430
SIGUIENDO MODELOS
DEL S. XVIII
Virgen Dolorosa y San Juan
Pareja de tallas en nogal en su
color de 32 cm. Faltas.

Salida: 250 €

431
ESCUELA ESPAÑOLA S. XVIII
Niño Jesús Salvador
Talla en madera policromada de 50 cm.
Sobre peana dorada.

Salida: 2.250 €



432
ESCUELA ITALIANA FFS. S. XIX
Virgen con Niño
Talla en marfil de 15 cm. Sobre base en madera. Adjunta certificado de Antigüedad emitido por La Asociación de Anticuarios de Madrid.

Salida: 200 €



433
ESCUELA ESPAÑOLA SIGLO XIX
Virgen con Niño
Figura en cera policromada de 36 cm.

Salida: 650 €



434
ESCUELA ESPAÑOLA SIGLO XIX
Virgen con Niño con flor.
Talla en marfil. Altura: 15 cm. Sobre base en madera. Adjunta certificado de Antigüedad emitido por La Asociación de Anticuarios de Madrid.

Salida: 180 €



435
SIGUIENDO MODELOS HOLANDESES
DEL S. XVII

Hombre con gola y libro
Óleo sobre lienzo de 36 x 30 cm

Salida: 700 €

436
CÍRCULO DE DAVID TENIERS II
(ESCUELA FLAMENCA S. XVII)

En la taberna
Óleo sobre lienzo de 36 x 29 cm.

Salida: 1.800 €



437
ESCUELA HOLANDESA S. XIX

Escena de taberna
Óleo sobre lienzo pegado a tablex de 70 x 90 cm.

Salida: 800 €





438
ESCUELA FLAMENCA SIGLO XVIII
Bodegón con gato y aves
Óleo asobre lienzo de 54 x 82 cm.

Salida: 2.500 €



439
ATRIBUIDO A ELENA RECCO (Nápoles 1634-1695)
Naturaleza muerta con raya, crustáceos y pescados
Óleo sobre lienzo de 47.5 x 62.5 cm

Salida: 2.500 €



440
OBRADOR DE FRANCISCO BARRERA
(Madrid, primera mitad del s. XVII)
**Naturaleza muerta con ánade, enfriador y
alimentos variados**
Óleo sobre lienzo de 90.5 x 142 cm

Salida: 5.500 €



441
SEGUIDOR DE JAN MIEL
(Escuela holandesa s. XVII)
Campesinos con burro
Óleo sobre tabla de 14 x 19 cm.

Salida: 900 €



442
ESCUELA ESPAÑOLA SIGLO XVIII
Campesina con vaca
Óleo sobre lienzo de 33 x 46 cm

Salida: 550 €



443
ESCUELA FRANCESA SIGUIENDO
MODELOS DEL S. XVIII
Alegoría de la pintura
Óleo sobre lienzo de 47.5 x 100 cm

Salida: 1.100 €



444

LUDOVICO POZZOSERRATO (Amberes o Malinas, 1550-Treviso, 1604/5)

Bodegón con mono, pavos y frutas sobre fondo de escalinata

Óleo sobre lienzo de 104 x 154 cm.

Lodewijk Toeput, conocido como Ludovico Pozzoserrato, flamenco activo en Véneto, está considerado como el principal exponente de la pintura trevisana. Un mismo lienzo, reúne figuras, bodegones y paisaje, creando una obra plenamente ornamental y decorativa alejada de los bodegones tradicionales. Como si de un escenario se tratase, esta escena de preparación para banquete, sitúa y enmarca a los dos protagonistas de la pintura en una gran balconada con un frondoso paisaje como telón de fondo. Ambos personajes, perfectamente ataviados a la manera de la época, interactúan con el espectador, llamando nuestra atención y mostrándonos los animales y víveres que van a participar en el banquete. Este flamenco italianizado nos sumerge en esta extraordinaria obra en la que nada se presta al azar, dominando el uso de los colores y el detalle, tratando con gusto y sutileza la luz y defendiendo una perspectiva que da paso a los personajes principales que miran intentando traspasar el lienzo.

Salida: 17.500 €



445
ESCUELA ESPAÑOLA SIGLO XVIII
Las cuatro estaciones
Cuatro vidrios pintados al óleo de 30 x 39 cm.
Titulados.

Salida: 6.000 €

446

ANDRES DE LA CALLEJA
(Ezcaray, La Rioja, 1705-1758)

La cantarera

Óleo sobre lienzo de 267 x 40 cm.

Modelo para uno de los trece tapices sobre diseños de David Teniers encargados a Andrés de la Calleja para la Pieza de Café del Pardo en 1773.

Andrés de la Calleja fue Director General de la Academia de Bellas Artes. Como autor de cartones para tapices, trabajó para los reales Sitios de El Pardo y San Lorenzo.

Bibliografía:

-M^a Luisa Morales Piga. "Andrés de la Calleja, autor de los cartones para la pieza del café del Palacio del Pardo". Separata de "Academia", Boletín de la Real Academia de Bellas Artes de San Fernando, nº 75. Madrid 1992. "La Cantarera", pag. 458, nº 7 del catálogo.

-AGP. Inventario de las pinturas que existen en la Real Fábrica de Tapices, realizado en 1782 por Cornelio Vandergoten. "La cantarera" descrito con el nº 7 como: "Mujer que va andando con dos cántaros, uno en cada mano".

-AGP. Inventario de las pinturas que existen en la Real Fábrica de Tapices, realizado en 1786 por Livinio Stuyck a la muerte de Cornelio Vandergoten.

"La cantarera", descrito con el nº 2 como "Mujer con dos cantarillas de leche en las manos".

-Jutta Held, "Dic.Genrebildern der Madrid Teppichmanufaktur und die Anfänge Goyas", Berlín, 1971.

Salida: 5.000 €





447

ESPEJO ESTILO ROCOCO, FRANCIA S. XIX

En madera policromada con moldura tallada y dorada de líneas onduladas. Con remate de reserva floral enmarcada por moldura floral dorada.

Medidas: 176 x 43,5 cm

Salida: 1.400 €



448

TAPIZ ESTILO ROCOCO, MIGUEL STUYCK

En lana con escena galante a la manera de Watteau. Etiqueta en el reverso. Medidas: 254 x 217 cm.

Salida: 3.000 €



449

TAPIZ AUBUSSON, FRANCIA, SIGLO XVIII

En lana.

Con representación de escena con ninfa y niños Baco.

Cenefa con encintados y flores.

Destaca el excepcional colorido de este tapiz, con tonalidades rojos y rosas muy difíciles de encontrar en este tipo de piezas.

Medidas: 253 x 205 cm.

Salida: 17.000 €



450
FRAGMENTO DE TAPIZ, BRUSELAS SIGLO XVII
En lana y seda con representación de Flora.
Medidas: 110 x 68 cm

Salida: 1.700 €



451
ESCRITORIO ESPAÑOL HACIA 1600
En nogal, frente compartimentado en gavetas con decoración romanista moldurada. Con tapa frontal abatible. Tiradores de tijera. Algún elemento posterior.
Medidas cerrado: 50 x 41 x 100 cm.

Salida: 2.000 €

452
MESA ESPAÑOLA S. XVIII Y POSTERIOR
Tablero repuesto en nogal tallado con fiadores de hierro y patas de lira. Medidas: 80 x 70 x 120 cm.

Salida: 400 €



453

TAPIZ DE BRUSELAS, SIGLO XVII

En lana. Con escena de juegos de niños.

Pieza muy importante por su destacada cenefa de instrumentos musicales y animales fantásticos con veneras. Medidas: 305 x 370 cm

Salida: 27.000 €



454

TABLERO FLORENTINO, S. XIX

En mármol y piedras duras con decoración de ave entre flores y racimo de uvas sobre fondo negro y cenefa con roleos vegetales. Diámetro: 82 cm

Salida: 1.200 €



455

PAREJA DE MOROS VENECIANOS, S. XIX

En madera tallada y policromada y parcialmente dorada. Altura: 45 cm.

Salida: 3.400 €

456

ESPEJO VENECIANO EN CRISTAL DE MURANO

Decorado con motivo de flores y rocallas.
Medidas: 103 x 60 cm.

Salida: 1.500 €





457

IMPORTANTE CONSOLA ITALIANA SIGLO XVIII

Madera tallada y dorada con motivos de veneras y hojas lanceoladas en festón en la cintura y patas con motivos de haces neoclásicos. Tapa en grueso mármol italiano jaspeado. Medidas: 98 x 75 x 150 cm.

Salida: 10.000 €



458
ATRIL ESPAÑOL SIGLO XVIII
 En madera tallada y dorada con cesto
 de flores y rocalla.
 Medidas: 27 x 37 x 24 cm

Salida: 900 €



460
ESPEJO BARROCO, SIGLO XVII
 En madera tallada, estucada y dorada
 con motivos de roleos y tornapuntas.
 Luna azogada. Medidas: 130 x 108 cm.

Salida: 2.000 €



459
DOS MARCOS BARROCOS, ESPAÑA SIGLO XVIII
 En madera policromada y parcialmente dorada con
 remate de flores.
 Medidas: 42 x 32 cm y 52 x 52 cm

Salida: 350 €

461
TRUMEAU NEOCLÁSICO, FRANCIA,
FINALES S. XVIII-PPIOS. S. XIX
Madera dorada y policromada en verde y gris. Festón de guirnalda talladas, doradas y policromadas que en la parte superior enmarcan un óvalo con decoración estucada estilo Wedgwood.
En los laterales, trofeos musicales en relieve dorados. Luna biselada.
Medidas: 169 x 105 cm

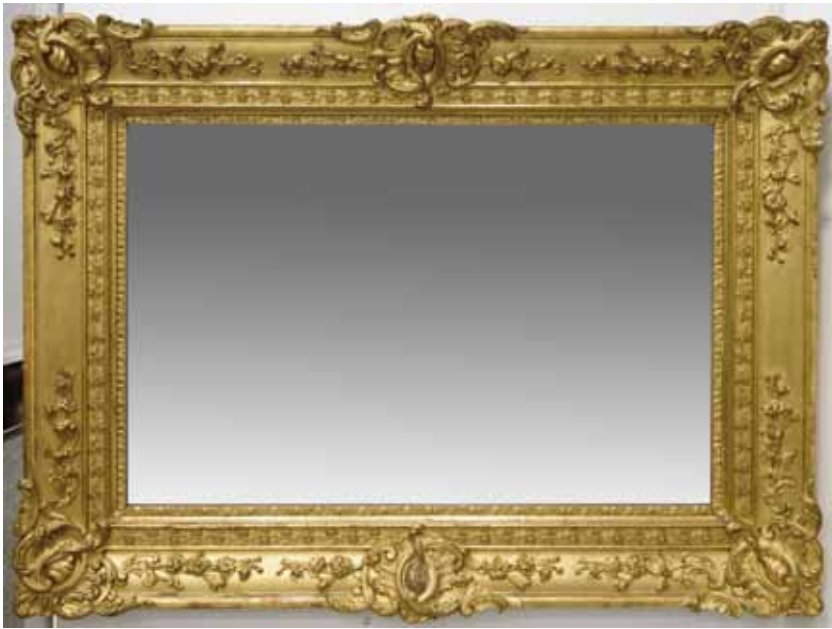
Salida: 2.000 €



462
CÓMODA MALLORQUINA,
HACIA 1800

En nogal con cuatro registros de cajones, superior doble con marquetería floral. Frente de los cajones y tapa decorados con guirnalda de hojas y laterales con motivo de rombos con marquetería floral y roleos vegetales.
Medidas: 100 x 60 x 130 cm.

Salida: 3.000 €



463

ESPEJO NAPOLEÓN III, FRANCIA S. XIX

Madera tallada y dorada con rocallas y flores.

Medidas: 120 x 160 cm

Salida: 1.500 €



464

SILLA DE MANO ESPAÑOLA, FINALES SIGLO XIX

En madera tallada y dorada decorada con paisajes y escenas galantes policromadas a mano. Frente con puerta y laterales acristalados con decoración de rocallas y hojas de acanto en relieve . Interior en terciopelo granate.

Medidas: 148 x 60 x 60 cm. Presentado sobre peana en madera tallada y dorada. Medidas: 30 x 60 x 60 cm.

Ligeros deterioros.

Salida: 850 €

465
TRUMEAU ESTILO ROCOCÓ, FRANCIA S. XIX
Madera pintada en gris con escena galante en un jardín policromada en la parte superior, bordeada por moldura. Medidas: 163 x 84 cm.

Salida: 2.500 €



466
PAREJA DE CONSOLAS NEOCLÁSICAS, FRANCIA FINALES DEL S. XVIII
Madera tallada y policromada en gris, con motivos de guillocas caladas en cintura y patas abalastradas unidas por travesaños con urna en la unión. Tapas de mármol biselado. Medidas: 85 x 52 x 122 cm

Salida: 4.000 €



467

TIJERAS SIGLO XVIII

En hierro con su estuche original en cuero. Con inscripción: "soi del padre Frai Bartolomé Martínez" fecha 1781, Albacete

Salida: 350 €



468

MARCO ESPAÑOL, SIGLO XVIII

Rematado en arco de medio punto, en madera tallada y dorada con guirnaldas de hojas y flores. Montado en fondo de terciopelo verde. Medidas: 200 x 127 cm.

Salida: 400 €



469

PAREJA DE PILASTRAS ESPAÑOLAS FINALES, SIGLO XVIII

En madera tallada y dorada con decoración floral en relieve. Altura: 95 cm.

Salida: 150 €



470

TRES CANDELEROS, ESPAÑOLES, SIGLO XVII

En bronce dorado y cincelado. Altura pareja: 25 cm. Altura individual: 28 cm.

Salida: 250 €



472

PAREJA DE REMATES ESTILO BARROCO

En madera tallada y dorada en forma de llamas. Altura: 32 cm.

Salida: 150 €



471

ESCRIBANÍA EN PLATA ESPAÑOLA FINALES S. XIX.

Decorada con veneras. Punzonada: Espuñes. Madrid Villa y Corte, 1874. Con inscripción grabada: Homenaje tributado a la amistad. Medidas: 18 x 22 x 35 cm.

Salida: 225 €



**473
PAPELERA ESPAÑOLA SIGLO XIX**

En nogal decorado con placas de carey y hueso grabado. Bocallaves de bronce dorado. Mesa con apoyos torneados y fiadores en hierro. Faltas.

Medidas papelera: 43 x 30,5 x 96 cm.

Medidas mesa: 81 x 41 x 105 cm.

Salida: 1.250 €



**474
PAPELERA ESPAÑOLA, SIGLO XIX**

En nogal con marquetería y embutidos en maderas frutales de carácter geométrico. Barandilla en bronce dorado con roleos vegetales y remates en forma de copas con aves. Apoyos en bronce en forma de garras con bola en madera. Mesa con apoyos torneados y fiadores en hierro. Medidas papelera: 78 x 28 x 78 cm.; Mesa: 80 x 40 x 90 cm.

Salida: 1.800 €

**475
PLACA ITALIANA S. XIX**

En cerámica policromada y vidriada con representación de la virgen y el Niño. Diámetro: 30 cm.

Salida: 450 €





476

ALFOMBRA ESTILO CUENCA

En lana. Campo rosa con granadas esquematizadas, flores con roleos vegetales y guirnaldas de hojas. Franja principal con flores amarillas y tallos rectos.

Medidas: 345 x 250 cm.

Salida: 500 €

477

**PAREJA DE CANDELABROS
SIGLO XVIII-XIX**

En hierro, de catorce luces y pie trípode. Altura: 175 cm

Salida: 500 €



478

TAPIZ, SIGLO XVIII

En terciopelo. Decorado con gran rosetón central enmarcado por motivos vegetales y florales.

Medidas: 60 x 100 cm.

Desgastes por el paso del tiempo.

Salida: 400 €



479

**BAÚL ENCORADO, PROBABLEMENTE
COLONIAL, SIGLO XVII**

En piel marrón, con herrajes, asas y bocallave en bronce dorado. Sobre soporte en madera tallada. (posterior)

Medidas: 54 x 57 x 107 cm.

Salida: 800 €

480
CÓMODA ESPAÑOLA CARLOS III,
SIGLO XVIII

En nogal. Frente con tres cajones, mesa
escritorio extraíble y cuerpo superior
retranqueado con gavetas. Tiradores y
bocallaves en bronce dorado.
Medidas: 85 x 70 x 123 cm.

Salida: 1.600 €



481
RELOJ DE SOBREMESA ESTILO
LUIS XVI, SIGLO XIX

En bronce pavonado y dorado al oro
fino sobre base de mármol blanco. En
la parte superior decorado con damas
recostadas con cántaros de agua. En
el centro esfera con decoración calada
con motivos vegetales y guirnaldas de
flores. Sonería París.
Medidas: 40 x 61 x 15 cm.

Salida: 1.500 €

482

**RELOJ DE SOBREMESA, NAPOLEÓN III,
HACIA 1870-80**

En bronce dorado. Basamento en bronce con Alegoría del tiempo, representado por un niño con un reloj de arena. Firmado Peiffer. El basamento decorado con aplicaciones de cristal azul cobalto o cristal Thenard. Maquinaria Paris de tracción a péndulo de 7 días cuerda con sonería de horas y medias sobre campana.

Medidas: 70 x 51 x 20 cm

Salida: 4.500 €



483

IMPORTANTE RELOJ DE SOBREMESA “TOURNANT” ESTILO LUIS XV, NAPOLEON III, PARÍS, 1855

En bronce dorado ormolu y porcelana de Sevres.

Basamento en mármol blanco con decoración de guirnalda de láureas y hojas de roble y cenefa de contario. Sobre él, el reloj en caja de bronce ovalada decorada en el frente con una placa de porcelana de Sevres con una escena galante, firmada “Sceffert Sevres Exposition”, flanqueada por dos amorcillos con guirnalda de flores. Trasera cincelada con motivos a candelieri. El remate de urna con palomas aloja el reloj tournant.

Con su maquinaria original París, acuñada y firmada por Vincent & Cie y fechada en 1855. Fue premiada con la Medalla de Plata en la Exposición Universal de París de 1855. Con sello de la Casa Marquis París y numerada 241, 7.2. Medidas: 80 x 80 x 31 cm.

Salida: 19.000 €







484

RELOJ DE VIAJE LE ROY & FILS, HACIA 1880-1900

Realizado en plata, esmaltes de Limoges y biseles y agujas en oro.

Maquinaria 8 días de cuerda, gran sonería con calendario perpetuo, semanario, fases de la luna, meses del año y despertador.

Con su estuche original en piel negra con iniciales en la tapa, llave y útil de puesta en hora.

Firmado en la maquinaria: N° 11533/ Le Roy et Fils/ Palais Royal Galerie Montpensier /13-15

Medidas: 20 x 11 x 12 cm.

Excepcional reloj en forma de pórtico con basamento a modo de friso, cuatro columnas corintias enmarcando las esquinas y remate de frontones con volutas y mascarones; en el óvalo superior frontal iniciales. En los laterales medallones ovalados en esmalte insertados entre decoración damasquinada con alegorías del día y la noche y en la trasera con amercillos en diferentes actitudes.

Salida: 80.000 €





485
ESCUELA AUSTRIACA SIGLO XIX
Mercader
Figura en terracota policromada.
Con sello en la base.
Medidas: 41 x 32 x 30 cm.

Salida: 1.700 €



486
ANTOINE BOURDELLE (1861-1929)
Le Combat des Héros et des dieux. 1929
Grupo en bronce de 15.5 x 25.9 x 13 cm.
Adjunta certificado de autenticidad emitido por el hijo del artista en París en 1998, donde señala que el bronce es el número 5 de una serie limitada de 8 ejemplares más 2 pruebas de artista.

Salida: 5.000 €



487
HENRI GODET (París 1863-1937)
Dama con mariposa
Escultura en mármol blanco sobre peana de 56 x 34 cm.
Firmada.

Salida: 1.800 €



488
ESCUELA PROBABLEMENTE ITALIANA,
(GÉNOVA O TURÍN) SIGLO XIX
La Caridad
Relieve en mármol blanco de 69 x 40 cm.

Salida: 1.800 €



489
PAREJA DE BUSTOS ART NOUVEAU,
BOHEMIA, PRINCIPIOS DEL S. XX
En biscuit.
Con marcas en la base de Royal Dux
Bohemia, nº 702-703.
Altura: 40 cm

Salida: 1.500 €



490
PLACA FRANCESA, ART NOUVEAU
 En hierro y estaño decorada con escena de figura femenina y cisnes en relieve. Enmarcada por motivos vegetales.
 Ligeros deterioros.
 Medidas: 28 x 36 cm.

Salida: 700 €



491
PLACA FRANCESA, ART NOUVEAU
 En hierro y estaño decorada con escena de figura femenina y paisaje con ciervos en relieve. Enmarcada por motivos vegetales.
 Ligeros deterioros.
 Medidas: 28 x 36 cm.

Salida: 700 €



492
APLIQUE ART NOUVEAU HACIA 1925
 En cristal con monturas en hierro forjado y patinado en negro. En forma de volutas, rama, rosas y motivos geométricos.
 Firmado: Muller Freres Cuneville.
 Medidas: 23 x 47 cm.

Salida: 600 €



493
JARRA ART NOUVEAU
 En cristal tallado con decoración de tallos en relieve y fondo verde. Cuello y boca en estaño con marcas WMF y motivos vegetales.
 Altura: 39 cm.

Salida: 350 €

494
PAREJA DE JARRONES ART NOUVEAU
 En metal decorado con motivos vegetales y de flores y relieves con mujeres de perfil.
 Con marcas en la base.
 Altura: 36 cm.

Salida: 750 €



495

SIGUIENDO MODELOS DE CHIPARUS

Mujer con perro

Escultura en bronce. Con peana en mármol.

Firmada.

Medidas: 27 x 20 x 42 cm.

Salida: 1.000 €



496

RAPHAËL CHARLES PEYRE (1872-1949)

Tres niñas

Escultura en bronce de 42 x 56 x 18 cm.

Firmada.

Salida: 1.500 €



497

ESCUELA ART NOUVEAU

Mujer con galgos

Figura en metal patinado sobre base de mármol.

Firmada en la base Geo Maxim.

Medidas con base: 45 x 17 x 77 cm.

Salida: 1.250 €





498
ESCUELA ART NOUVEAU
Patinadora
Figura en bronce sobre peana
de 34 cm.

Salida: 950 €



499
SIGUIENDO MODELOS
DE CHIPARUS
Niña
Figura en bronce de 38 cm.
Base en mármol.
Firmada.

Salida: 150 €



500
TRUMEAU AMERICANO,
PRINCIPIOS S. XX
En caoba y nogal. De formato rectangular,
con dos columnas acanaladas a ambos lados
y cenefas de contario.
Medidas: 94 x 62.5 cm.

Salida: 300 €



501
ESCUELA AUSTRIACA ART NOUVEAU
Mujer con flores.
Placa en terracota policromada.
Al dorso sello.
Medidas: 52 x 45 cm.

Salida: 400 €



502

BUREAU ESTILO BIEDERMEIER

De tres cuerpos, el inferior de tres puertas con cajones y baldas al interior, intermedio de bureau con tapa abatible y perfil ondulado y superior retranqueado de baldas con remate tallado.

Medidas: 177 x 57 x 140 cm

Salida: 3.500 €

503

BUREAU ESCRITORIO ESCANDINAVO BIEDERMEIER S.XVIII

En palma de caoba, raíz de nogal, roble en interiores y palisandro y limoncillo en marqueterías. Cuerpo superior con escritorio con hornacina embaldosada en marquetería geométrica y frente y costados de espejo. Cuerpo inferior compuesto por escritorio y pequeños cajones, capilla central con cajones, dos papeleras y atril.

Medidas: 240 x 61 x 125 cm.

Salida: 5.500 €





504
AZULEJO ART DECO
 Composición de cuatro azulejos pintados y vidriados. Enmarcados.
 Medidas: 38 x 38 cm

Salida: 200 €



505
MARCO PORTAFOTOS ART DECO
 En metal con figura de galgo.
 Medidas: 9.5 x 18 cm.

Salida: 100 €



506
CAJA ART DECO, S. XX
 En metal plateado. Decoración de busto de dama en medallón cincelado y motivos geométricos.
 Medidas: 8 x 19 x 15,5 cm.

Salida: 250 €



507
MARCO EN PLATA ART DECÓ, ESTILO SECESIÓN, HACIA 1920
 Con espejo. Forma trapezoidal con decoración geométrica en relieve.
 Medidas: 23 x 18 cm.

Salida: 250 €



508
JARRÓN ART DECO, FRANCIA
 En cristal con decoración tallada.
 Marca en la base. Altura: 21 cm.

Salida: 100 €



509
PLACA OVALADA ESTILO ITALIANO, AÑOS 20.
 En madera con marquetería decorada con escena de góndola veneciana.
 Medidas: 60 x 41 cm.

Salida: 300 €

510
HENRI JACOBS (1864-1935)
Dama medieval
Busto en bronce sobre peana de madera.
Altura con peana: 51 cm.
Firmado H. Jacobs

Salida: 1.500 €



511
ESCUELA ART NOUVEAU
Cazadora
Figura en metal patinado sobre base de mármol.
Firmada A. Bouraine.
Medidas con base: 49 x 12 x 48,5 cm.

Salida: 1.250 €



512
PAREJA DE CANDELEROS EN PLATA,
HACIA 1950

Con marcas. Portavelas en forma de cáliz floral. Altura: 21,5 cm

Salida: 300 €



513
JARRÓN EN CRISTAL SOPLADO

Con decoración floral y doble asa.
Altura: 23 cm.

Salida: 90 €



514
PAREJA DE CANDELEROS
ESTILO FRANCÉS

En metal plateado, dos brazos de luz sinuosos con voluta sobre base circular. Altura: 23 cm.

Salida: 100 €



515
ESCUELA FRANCESA ART NOUVEAU
Vidrieras modernistas

Pareja de grabados iluminados de 31 x 42 cm.
Enmarcados.

Salida: 250 €



516
MEDALLON FRANCÉS S. XIX

En polvo de mármol con placa en metal patinado y cincelado con tres niños en relieve. Al dorso, sello de fundición. Diámetro: 17.5 cm

Salida: 120 €



517
ESCUELA FRANCESA ART NOUVEAU
Interiores modernistas

Pareja de grabados iluminados de 31 x 42 cm.
Enmarcados.

Salida: 250 €



518
ESCUELA FRANCESA, SIGLO XX
Molière
Pequeño busto en bronce pavonado sobre peana de mármol de 16 cm.

Salida: 100 €



519
ESCUELA AUSTRIACA S. XIX
Soldado a caballo
Figura en bronce sobre base de mármol de 18 x 13 cm.

Salida: 150 €



520
ESCUELA FRANCESA SIGLO XIX
Dama hilando
Figura en bronce sobre base de mármol de 10 cm.

Salida: 120 €



521
TRES MARCOS EN METAL DORADO, S. XIX
Dos ovalados, de 15 y 9 cm y el tercero, rectangular con remate de trofeo de 13 x 8 cm

Salida: 260 €



522
TINTERO EN PORCELANA DE SAJONIA, S. XIX
Policromado con escena monocromática sobre fondo marmorizado, firmada C.C. Niederweiler, A Perelle.
Medidas: 12 x 11 cm.

Salida: 200 €



523

PARAVANT FRANCÉS

Metal dorado. Desplegable, en forma de abanico.
Medidas: 76 x 117 cm

Salida: 300 €



524

**PAREJA DE COPAS FRANCESAS
ART NOUVEAU**

En calamina sobre base en mármol.
Altura: 22,5 cm.

Salida: 200 €



525

RELOJ ESTILO ISABELINO

En madera ebonizada y esfera esmaltada
con numeración romana.
Medidas: 49 x 49 cm.

Salida: 250 €



526

**RELOJ DE SOBREMESA
ESTILO IMPERIO**

Representando figura femenina
en metal leyendo sobre peana
en mármol que alberga la esfera
del reloj.
Sobre base en mármol y bronce.
Medidas: 62 x 44 x 16 cm.

Salida: 1.500 €



527
LÁMPARA DE TECHO
FRANCESA FINALES S. XIX
En bronce dorado De seis brazos de luz decorados con motivos vegetales.
Medidas: 90 x 60 cm.

Salida: 400 €



528
LAMPARA TECHO SEIS LUCES
En bronce dorado con seis brazos de luz en forma de tallos vegetales con flores.
Medidas: 98 x 75 cm.

Salida: 350 €



529
PAREJA DE CANDELABROS
ESTILO FRANCÉS
Metal patinado de 9 luces. Pies abalaustrados con brazos en forma de ramas vegetales. Altura: 68 cm

Salida: 600 €



530
ENTREDOS ISABELINO, S. XIX
Palosanto con puerta central decorada con motivos vegetales tallados entre dos columnas acanaladas. Tapa de mármol.
Medidas: 114 x 45 x 96,5 cm

Salida: 350 €



531
CÓMODA ISABELINA, HACIA 1850
Caoba con tapa de mármol. Frente curvo con cinco registros de cajones. Deterioros en el chapeado.
Medidas: 102 x 117 x 60 cm

Salida: 250 €



**532
CABALLETE ESTILO ROCOCÓ**

En madera dorada y tallada con rocalla.

Medidas: 210 x 60 cm

Salida: 450 €



**533
ALFOMBRA ESTILO FRANCÉS**

En lana con motivos florales en azul sobre fondo beige. Medidas: 363 x 265 cm.

Salida: 400 €



**534
ESPEJO ESTILO BARROCO**

En madera tallada y policromada. Con detalles en dorado. decoada con motivo de rocallas, hojas y cabeza de amorcillo.

Medidas: 123 x 80 cm.

Salida: 350 €



**535
CUATRO COLUMNAS EN
PORCELANA ALEMANA, S. XIX**

Con guirnaldas de flores aplicadas.

Alturas: 17 y 14 cm. Ligeras faltas.

Salida: 800 €



**536
PAREJA DE MESAS AUXILIARES
FRANCESAS, SIGLO XIX**

En madera tallada y dorada, decoradas con escenas galantes y paisajes en tapa y bandeja inferior.

Medidas: 64 x 38 x 52 cm.

Salida: 700 €



537
MESA DE JUEGO
ESTILO LUIS XVI

Decoración de plumeado, tapas abatibles y cajones en cintura.
Medidas cerrada: 75 x 47 x 46 cm.;
Abierta: 75 x 46 x 92 cm.

Salida: 100 €

538
PAREJA DE BUTACAS
ESTILO FRANCÉS

En nogal con tapicería en tonos salmón.
Medidas: 166 x 66 x 64 cm.

Salida: 150 €



539
SILLERÍA ESTILO SHERATON, S. XIX

Nogal Patas delanteras troncocónicas, traseras de sable y respaldo calado con motivos circulares y espigados. Compuesta por dos sillones y cinco sillas.
Medidas: 88 x 52 x 45 cm

Salida: 500 €



540
CANAPÉ DE ESTILO LUIS XVI

En madera tallada y dorada con motivos florales y vegetales. Tapizado en azul con estampado en amarillo.
Medidas: 98 x 145 x 60 cm.

Salida: 160 €



541
ESCRITORIO ESTILO INGLÉS

En nogal. Tablero con tapete en piel verde, cinco cajones en cintura de frente moldurado con remates en metal dorado y patas acanaladas.
Medidas: 76 x 73 x 130 cm.

Salida: 130 €



542

ABANICO FRANCÉS, SIGLO XIX

Varillaje en nácar con calados con motivo de rocallas con laminillas doradas y plateadas. País en papel litografiado, con escenas de personajes de palacio iluminados a mano.

Medidas: 30 x 53 cm.

Salida: 180 €



543

ABANICO ESPAÑOL PRINCIPIOS DEL SIGLO XX.

Con país de encaje y amorcillos pintados. En abaniquera. Medidas:

Salida: 180 €



544

ABANICO ORIENTAL, POSIBLEMENTE FILIPINO MIL CARAS, S. XIX

Varillaje en madera lacada y país de papel pintado con escenas cortesanas por anverso y floral en reverso.

Salida: 120 €



545

MANTILLA DE CHANTILLY, SIGLO XIX

En encaje negro con motivos florales. Realizada a mano. Acompaña de dos peinas símil marfil y diez peinetas. Medidas: 260 x 110 cm. Ligeros deterioros.

Salida: 200 €



546

ABANICO SIGLO XIX

Varillaje en nácar con calados y laminillas doradas y país en papel con escena de baile campestres pintada a mano y roleos vegetales dorados. En abaniquera. Medidas: 30 x 54 cm.

Acompaña de su caja oriental siglo XIX,

Salida: 200 €

547

ESCUELA FRANCESA SEGUNDA MITAD S. XIX

Escena de la vida de María Estuardo

Miniatura al gouache sobre marfil de 10,5 x 13,5 cm.

Marco en metal dorado estilo imperio.

Firmado "Noblet".

Salida: 500 €



548

ESCUELA FRANCESA SIGLO XIX.

Dama en un jardín.

Miniatura al óleo de 13 x 13 cm. Marco decorado con placas en marfil grabado con motivos florales. Firmado ilegible.

Salida: 180 €



549

ESCUELA ITALIANA, PRINCIPIOS SIGLO XIX

Salomé con la cabeza de San Juan Bautista

Miniatura al gouache de 11 x 9,5 cm.

Salida: 350 €



550

ESCUELA FRANCESA S. XIX

Virgen María con azucenas

Medallón en esmalte de 8,5 x 8,5 cm.

Marco estilo imperio en metal dorado.

Salida: 750 €



551

ABANICO ESPAÑOL, S. XIX

Varillaje y padrones en marfil con decoración de patos policromados y varillaje en vitela pintado a mano con una escena de los Reyes Católicos, firmada V. Nicolau, Vicente Nicolau (Sagunto 1852-Buenos Aires 1898)

Salida: 950 €



**552
PAREJA DE JARRONES CLOISSONNÉ,
SIGLO XX**

Con decoración de jarrones con peonías y frutas en reservas sobre fondo azul.

Altura: 31 cm

Salida: 400 €

**553
PAREJA DE JARRONES
ORIENTALES SIGLO XIX**

En porcelana policromada, con monturas en bronce dorado. Decorados con escenas de palacio, enmarcadas y motivo de peonías, leones de fo y personajes en relieve. Reconvertidos en pies de lámpara electrificados. Altura: 36 cm.

Salida: 800 €



**554
PAREJA DE ZUECOS ESTILO ORIENTAL**

En madera tallada cubiertos de laminillas en plata regujada con decoración vegetal en relieve. Medidas: 12 x 7 x 23 cm.

Salida: 300 €



**555
PEQUEÑO APARADOR ORIENTAL
SIGLO XIX**

En madera policromada en rojo con puertas en el frente y herrajes.

Medidas: 51 x 31 x 93 cm.

Salida: 230 €



**556
PEQUEÑO APARADOR ORIENTAL,
SIGLO XIX**

En madera tallada, tapa volada, puertas en el frente con herrajes y gavetas en el interior.

Medidas: 62 x 38 x 66 cm.

Salida: 120 €



557

PEQUEÑO MUEBLE FILIPINO

En madera lacada. fondo policromado con escena de paisaje con pagodas y personajes. Marco tallado y calado. Medidas: 44 x 16 x 18'5 cm.

Salida: 200 €



558

MUEBLE JOYERO ORIENTAL, SIGLO XIX

En madera lacada con decoración de árboles con aves en dorado. Frente con doble puerta y cajón inferior. Con herrajes en metal. Medidas: 48 x 32 x 48 cm. Ligeros deterioros.

Salida: 320 €



559

CAJA DE JUEGO, FILIPINAS SIGLO XIX

En madera tallada y lacada en negro con escenas orientales de palacio en dorado en cartelas. Interior compartimentado con cajas y pequeñas bandejas . Acompaña de fichas en nácar tallado y calado. Medidas: 11 x 31 x 38 cm. Ligeras faltas.

Salida: 380 €



560

JUEGO DE AJEDREZ , FILIPINAS, SIGLO XIX.

Caja en madera lacada, decorada con tapas en damero y escenas orientales con personajes en dorado. Figuras en marfil tallado y policromado. Medidas caja: 8, 5 x 25 x 49 cm. Ligeros deterioros.

Salida: 450 €



**561
PAREJA DE QUEMADORES ESTILO
ORIENTAL**

En forma de personajes con paypay en loza policromada.
Altura: 22,5 cm.

Salida: 120 €



**562
MACETERO ORIENTAL, SIGLO XX**

En porcelana policromada, decorado con escena de palacio en cartelas y motivos florales.
Medidas: 36 x 43 cm.

Salida: 450 €



**563
JARRÓN ESTILO ORIENTAL**

En porcelana policromada con motivo de flores y jarrones. Asas en forma de leones fo. Medidas: 60 x 21 cm.

Salida: 400 €



**564
ESCUELA HINDÚ, SIGLO XX
Diosa y dragón**

Figura en bronce de 25 cm.
Con sello de fundición.

Salida: 120 €



**565
ESCUELA HINDÚ SIGLO XX
Buda**

Figura en bronce de 18 cm.

Salida: 100 €



**566
ESCUELA HINDÚ SIGLO XX
Diosa Hindú**

Figura en bronce de 23 cm.
Con sello de fundición.

Salida: 120 €



567
PAREJA DE LEONES DE FO, CHINA
FINALES SIGLO XIX- PPIOS SIGLO XX.
 En cerámica vidriada sobre peanas.
 Ligeras faltas. Altura: 45 cm.

Salida: 1.800 €



568
PUERTA CHINA
 Madera tallada y calada con motivos
 geométricos y de dragones.
 Medidas: 155 x 195 cm.

Salida: 700 €



569
ESCUELA HINDÚ
Figura de diosa
 En madera tallada policromada en dorado.
 Medidas: 58 x 46 x 25 cm.

Salida: 800 €



570

IMPORTANTE ALFOMBRA, POSIBLEMENTE ARMENIA, S. XVIII

En lana y seda Fechada en 1210 de la Hégira, que correspondería a 1790 del calendario cristiano. Decoración segmentada en cuatro grandes áreas rectangulares sobre fondo azul con escena de caza, con representación muy esquemática y expresiva de dos fieras y una serpiente que flanquean a un cazador. Cenefas interiores con greca y exterior con serpientes y fecha de 1210. Pieza de colección, por su iconografía figurativa, su singular formato y su excelente estado de conservación. Medidas: 410 x 178 cm.

Salida: 8.000 €





571
PAREJA DE TELAS BORDADAS
HINDÚES, S. XIX

Con escenas de caza y cortesanas e
n torno a un elemento circular.
Medidas: 82 x 82 cm

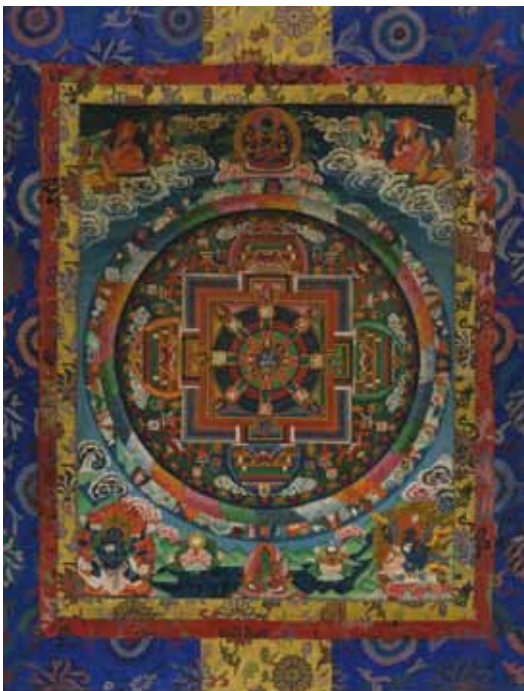
Salida: 900 €



572
PAREJA DE JARRONES ORIENTALES,
SIGLO XX

En porcelana, decorados con motivo
de personajes orientales en palacio
policromados. Altura: 60 cm.

Salida: 650 €



573
THANGKA TIBETANO, S. XIX

Tela bordada Con símbolos y
elementos figurativos.
Medidas: 100 x 75 cm.

Salida: 350 €

574
ALFOMBRA PERSA

En lana y seda. Fondo en azul
con motivos de animales salvajes
y árboles. Cenefa en marrón.
Medidas: 200 x 140 cm

Salida: 600 €





575

TAPIZ JAPONÉS ERA MEIJI (1868-1912)

Seda bordada con hilos de oro representando un águila y dos pavos reales entre flores.

Medidas: 280 x 156 cm. Deterioros en la seda y algún hilo suelto.

Salida: 3.000 €

576

PAREJA DE JARRONES SATSUMA, SEGUNDA MITAD S. XIX

Cerámica policromada con escenas cortesanas delimitadas por perfiles morados. Asas en forma de dragones. Piezas singulares por su gran tamaño, poco usual en el estilo y por la gama cromática. Medidas: 132 x 60 cm. peanas de 26 cm.

Salida: 8.000 €





577
PAREJA DE PANELES ORIENTALES
SIGLO XIX

En madera lacada en negro, decorados con motivo de ramas florales y frutos aplicados en relieve realizadas con placas en marfil tallado. Medidas: 75 x 45 cm. Ligeros deterioros.

Salida: 1.000 €



578
FRENTE MUEBLE ORIENTAL

En madera tallada y policromada.
Medidas: 34,5 x 27 x 100 cm.

Salida: 180 €



579
JAUJA POPULAR ESTILO ORIENTAL,
FINALES SIGLO XIX.

En madera tallada.
Medidas: 56 x 37 x 48 cm.

Salida: 450 €



580
MESA AUXILIAR ORIENTAL, S. XIX

En madera policromada con decoración floral policromada en la tapa apoyos unidos con chambrana Medidas: 25 x 53 x 53 cm.

Salida: 120 €



581
BAÚL ORIENTAL SIGLO XIX

En madera policromada con motivo de niño jugando con león fo. Medidas: 34 x 34 x 52 cm.

Salida: 180 €



582
CENTRO INGLÉS

Representando mujer oriental en cerámica esmaltada sujetando una sombrilla a modo de tablero. Marcas en la base, W.S.S. Medidas: 40 x 18 x 22 cm.

Salida: 600 €

584
PAREJA DE CENTROS DE MESA, FRANCIA S. XIX

En metal dorado y porcelana Compañía de Indias decorados con flores en reservas sobre fondo café au lait. Monturas en metal con guirnaldas y rocalla. Asas con roleos vegetales. Uno de ellos restaurado. Medidas: 30 x 28.5 cm

Salida: 600 €

585
PAREJA DE FUENTES EN PORCELANA COMPAÑÍA DE INDIAS, HACIA 1800

Alero calado con cenefa doble y asiento con decoración floral. Medidas: 27.5 x 25 cm

Salida: 800 €



(Parte del lote)

583
ESCUELA ORIENTAL, FINALES SIGLO XIX

Paisajes con personajes

Colección de doce dibujos en gouache sobre seda de 54 x 20 cm.

Salida: 1.500 €





586
LUPA DE COLECCIÓN FRANCESA, SIGLO XIX
 En metal dorado con decoración esmaltada.
 Medidas: 13 cm.

Salida: 200 €



587
INSIGNIA LE LIEUTENANT DE LOUVETERIE
 En metal dorado y esmalte.
 Firmado: George Auries.
 Diámetro: 4 cm.

Salida: 150 €



588
ABRECARTAS CHINO
 Mango en cuarzo amatista con dragón tallado y hoja en metal cincelado con dragones.
 Medidas: 27 cm

Salida: 125 €



589
PAREJA DE LÁMPARAS
 En forma de esferas, una en cristal verde y otra amarillo. Diámetro: 40 cm.

Salida: 200 €



(Parte del lote)

590
ESCUELA EUROPEA SIGLO XX
Loros y pato
 Pareja de figuras de loros en loza policromada de 35.5 cm

Salida: 120 €



591
PLATO EN PORCELANA DE DELFT
 Con marcas en la base y numeración 601.
 Decoración azul y blanca de paisaje fluvial con molino, firmada y cenefa floral, firmada.
 Diámetro: 40 cm.

Salida: 150 €



592
ESPEJO INGLÉS, HACIA 1900
 Marco circular en madera tallada y dorada, decorado con molduras de contario y flores.
 Deterioros y restauraciones.
 Diámetro: 65 cm.

Salida: 850 €



593
CHIFFONIER HOLANDÉS,
SIGLO XIX

En nogal con rica decoración de flores y hojas decorando el frente de los cajones, con columnas en las esquinas con apoyos en forma de garras y llamativos jarrones en los laterales. Medidas: 151 x 53 x 100 cm.

Salida: 800 €

594
RELOJ ESCOCÉS DE CAJA ALTA,
PRIMER TERCIO DEL S XIX

Nogal y caoba Esfera firmada Alex Gardyne Laurence Kirk, pintada con personajes populares y escena literaria. Remate en frontón partido curvo. Medidas: 210 x 48 x 23,5 cm

Salida: 600 €



595
BIBLIOTECA VICTORIANA
SIGLO XIX

Nogal y raíz de nogal Cuerpo superior acristalado y moldurado con doble puerta y baldas al interior. Cuerpo inferior de doble puerta decorado con volutas. Medidas: 199 x 91 x 40 cm

Salida: 400 €

596
BIBLIOTECA INGLESA
GEORGIANA, S. XIX

Caoba Doble puerta inferior y superior acristalada y moldurada. Medidas: 201 x 101 x 45 cm

Salida: 300 €





597
CONJUNTO DE BOLOS, MEDIADOS S. XX
 Realizados en madera, algunos con restos de policromía. Compuesto por 15 bolos, (9 de ellos probablemente de la zona de Cantabria), y 9 bolas

Salida: 400 €



598
COLECCIÓN DE BASTONES Y BASTONERO CASTELLANO
 Catorce bastones con varas en madera y pomos en metal, madera y esmalte cloisonné. Bastonero en nogal tallado con remate en forma vegetal y tornapuntas. Medidas bastonero: 93 x 61 cm.

Salida: 300 €



599
PEQUEÑO ESPEJO CON VISTA ÓPTICA DE PALACIO
 Montado en madera con cuerpo inferior de espejo. Medidas: 30 x 47.5 cm

Salida: 250 €



600
TOCADOR DE VIAJE DE CABALLERO, HACIA 1940
 En piel grabada con accesorios en cristal tallado con las tapas en metal dorado y policromado en granate. Medidas: 17.5 x 36 x 27 cm.

Salida: 450 €



601
ESCRITORIO DE VIAJE SIGLO XIX
 En madera de raíz de nogal con tapa de persiana y cajón en cintura. Medidas: 35 x 35 x 36 cm.

Salida: 300 €



**602
APARADOR EDUARDINO, HACIA
1900.**

En nogal tallado, Formado por tres cuerpos, central con puerta acristalada y remate de espejo y laterales con estantes y remate de barandilla calada. Con estampilla en la trasera. Medidas: 137 x 33 x 91 cm. Ligeramente deteriorado en el cristal.

Salida: 350 €



**603
COSTURERO, INGLATERRA S. XIX**

En caoba. Tapa superior abatible, dos cajones en cintura y patas curvas. Apoyo delantero restaurado. Medidas: 71 x 50 x 70 cm.

Salida: 200 €



**604
TOCADOR EDUARDINO, S. XIX**

Tablero rectangular con tapete de cuero y cuerpo posterior con espejo y dos originales gavetas con tapa abatible. Cajón en cintura decorado con fileteado en maderas frutales y tiradores de bronce dorado. Medidas: 107 x 44 x 83 cm.

Salida: 100 €



**605
MESA DE ESCRITORIO INGLESA, S. XIX**

Doble cajón en cintura y tablero de bandeja. Patas decoradas con torneados de anillos, una de ellas deteriorada. Medidas: 80,5 x 91 x 47 cm

Salida: 120 €



**606
SEIS SILLAS INGLESAS ESTILO CHIPPENDALE**

Barnizadas en tonos caoba. Respaldo con pala tallada y asiento tapizado en piel. Medidas: 100 x 45 x 41 cm. Deteriorados.

Salida: 145 €



**607
PAREJA DE BOTELLAS
EN CRISTAL, S. XIX**

Con decoración grabada
y policromada en dorado.
Altura: 24 cm

Salida: 180 €



**608
PAREJA DE JARRAS DE CERVEZA
"THE LAST DROP", INGLATERRA S. XIX**

En estaño con el fondo en cristal con la figura de un
ahorcado grabada. Altura: 12 cm

Salida: 120 €



**610
VAJILLA ALEMANA ROSENTHAL, CLASSIC ROSE**

En porcelana blanca con borde azul y filo dorado.
Compuesta por 24 llanos, 12 soperos, 12 postre, 3 fuentes
ovaladas, 2 legumbres, salsera y soperas.

Salida: 150 €



**609
CUBERTERÍA CHRISTOFLE**

En metal plateado De doce servicios, con
piezas de servir. En su caja.

Salida: 600 €



**611
CRISTALERÍA ESTILO LA GRANJA**

Compuesta por tres jarras y doce vasos de
diferentes medidas. Decorada con racimos
de uvas y filo dorado.

Salida: 125 €

612

APARADOR JORGE IV, HACIA 1850

En caoba. Frente con cinco cajones, los dos laterales puertas que ocultan un botellero y un espacio diáfano. Decoración torneada en los laterales y soportes curvos rematados en volutas. Medidas: 90 x 62 x 157.5 cm

Salida: 1.300 €



613

MESA DE COMEDOR ESTILO REGENCIA, S. XIX

Palosanto Tablero circular y soporte central tallado sobre pie trípode con grandes volutas. Medidas: 74 x 135 cm

Salida: 300 €



614

MESA DE COMEDOR ESTILO CHIPPENDALE

Madera terminación caoba. Con 4 patas talladas con garras. Con dos tableros supletorios de 35 cm. Medidas: 77 x 67 x 144 cm.

Salida: 250 €

615

SILLERÍA ESTILO CHIPPENDALE

Compuesta por 10 sillas y dos sillones. Asientos en cuero de forma trapezoidal y respaldos con palas caladas. Patas delanteras torneadas y traseras rectas. Medidas de las sillas: 94 x 48 x 39 cm. Sillones: 95 x 55 x 46 cm:

Salida: 960 €





616

BAÚL DE BARCO

Alcanfor con refuerzos de latón. Asas laterales.
Medidas: 38,5 x 84 x 42 cm

Salida: 150 €



617

MUEBLE BAR, S. XX

Tapa superior abatible con fondo de espejo.
Dos cajones y doble puerta inferior con balda al interior. Medidas: 83 x 90 x 53,5 cm

Salida: 200 €



618

PAREJA DE SILLAS CON BRAZOS ESTILO IMPERIO

En madera ebonizada con tapicería con motivo de jarrones.
Manchas en la tapicería. Medidas: 89 x 50 x 58 cm.

Salida: 300 €



620

GALAN DE NOCHE, INGLATERRA, PPIOS SIGLO XX

Con soporte para sombrero y bandeja central.
Medidas: 118 x 40 cm

Salida: 120 €



619

MESA DE CENTRO ESTILO ITALIANO

Tablero en nogal con decoración de taracea en la tapa y base en hierro con remate de volutas.
Medidas: 86 x 98 cm.

Salida: 180 €



621
MESA AUXILIAR INGLESA, S. XIX
Barnizado en tonos caoba, tablero rectangular cerrado en la parte posterior y en los laterales y doble cajón en cintura. Apoyos tallados unidos con travesaño. Medidas: 100 x 49 x 90 cm.

Salida: 100 €



622
MESA AUXILIAR INGLESA ESTILO GEORGIANO SIGLO XIX
Doble puerta con espejo y doble cajón simulado. Soportes rectos moldurados. Tapa de bandeja. Medidas: 75 x 43 x 50 cm

Salida: 200 €



623
MESA AUXILIAR INGLESA ESTILO GEORGIANO SIGLO XIX
Doble puerta con espejo y doble cajón simulado. Soportes rectos moldurados. Tapa de bandeja. Medidas: 74 x 58 x 48 cm

Salida: 200 €



624
MESA DE CENTRO, INGLATERRA S. XIX
En nogal con tablero volado sobre patas torneadas. Medidas: 50 x 74 x 136 cm

Salida: 100 €



625
DUMB WAITER INGLÉS, HACIA 1900
En caoba con fileteado en limoncillo Tablero supletorio abatible con compartimentos para bebidas y copas en el interior. Sobre ruedas. Medidas: 79 x 54 x 54 cm.

Salida: 900 €



626
PIANO VERTICAL
OTTO BACH

En madera
Medidas: 108 x 144 x 57 cm.
Se acompaña de silla en
madera con tapicería de
terciopelo.
Medidas: 45 x 55 cm.

Salida: 450 €



628
ESTANTERÍA DE DISEÑO, AÑOS 60
En metal policromado simulando limoncillo.
Con tres estantes en cristal.
Medidas: 130 x 35 cm.

Salida: 350 €



627
SILLA ART DECO
En palosanto. Estructura y brazos de líneas
rectas. Asiento y respaldo con tapicería de
cuadros. Medidas: 85 x 56 x 53 cm.

Salida: 90 €



629
CONJUNTO DE TRES SILLAS, UNA CON BRAZOS,
DISEÑO MARCEL BREUER

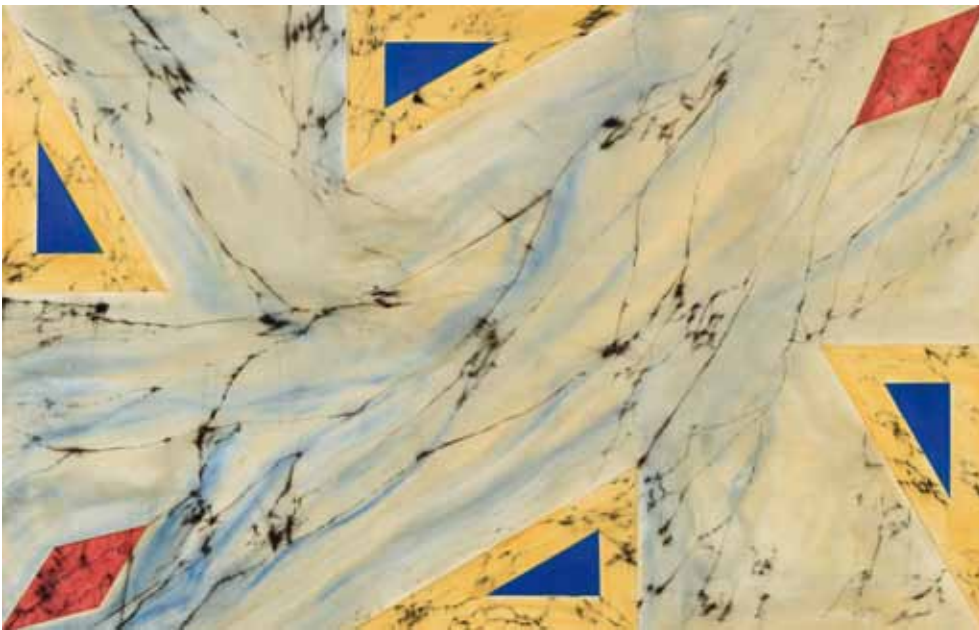
En acero tubular cromado y rejilla de enea. Con ligeras faltas.
Medidas: 81 x 50 x 46 cm.

Salida: 350 €



630
MESA DE DISEÑO
Contrachapada simulando raíz sobre pie de metal.
Medidas: 34 x 80 x 128 cm.

Salida: 250 €



631
 RICKY PIZARRO (1952?-2004)
Sin título (Tablero para mesa)
 Técnica de trampantojo
 de 110 x 70 cm.
 Al dorso, firmado.

Salida: 1.000 €



632
 MANOLO VALDÉS (Valencia, 1942)
Sin título. 1984
 Alfombra en lana de 235 x 165 cm.
 Perteneciente a una tirada de 125.

Salida: 3.000 €



633
BOTELLA VENINI, ITALIA
En vidrio color azul. Altura: 15 cm.
Firmada. En su caja original.

Salida: 250 €



634
BOTELLA VENINI, ITALIA
En vidrio color azul. Altura: 15 cm.
Firmada. En su caja original.

Salida: 250 €



635
BOTELLA VENINI, ITALIA
En vidrio color azul. Altura: 15 cm.
Firmada. En su caja original.

Salida: 250 €



636
TRES CENICEROS EN CRISTAL DE MURANO
En cristal de Murano malva y azul, de forma redonda,
triangular y cuadrado, mínimos piquetes.
Medidas, aprox: 8 x 12 cm

Salida: 200 €



637
JARRÓN MURANO SIGLO XX
En cristal de Murano rosa doblado con
detalles multicolor. Medidas: 38 cm.

Salida: 25 €



638
COPA FRANCESA PPIOS SIGLO XX
En opalina. Altura: 28 cm.

Salida: 180 €



639
JARRÓN FRANCÉS, PPIOS SIGLO XX
En cerámica vidriada con monturas en
bronce dorado. ligero deterioro.

Salida: 200 €

640

**JUEGO DE SEIS VASOS Y BOTELLA,
DISEÑO DE FULVIO BIANCONI
PARA VENINI, MURANO, AÑOS 60.**

De forma cilíndrica, en cristal verdoso con banda horizontal en rojo anaranjado. La botella, con marca estampada al ácido, Venini, Murano, Italia.

Altura: Vasos, 12.5 cm. Botella, 23 cm.

Salida: 950 €



641

SALVADOR DALÍ (1904-1989)

Vajilla "Sirenas peinadas con coral y hormiga". 1977. Vajilla en porcelana de Bavaria con marcas de Schirnding Bavaria, realizada en porcelana blanca con decoración policroma de motivos marinos y sirenas, con certificación notarial y firma selladas en los reversos. Edición de 1977 de 500 ejemplares, todas las piezas numeradas al dorso con el nº 326. Consta de: 24 platos llanos, 12 platos soperos, 12 platos de postre, 12 tazas de consomé con sus platos, sopera, salsera con plato, 3 bandejas de distintos tamaños, ensaladera, cafetera, lechera, azucarero y 12 tazas de café con sus platos. En su caja-baúl.

Salida: 2.500 €



642
ESCUELA ESPAÑOLA
CONTEMPORÁNEA
Calavera
Figura en pirita tallada.
Medidas: 11 x 10 x 12 cm.

Salida: 800 €



643
ESCUELA ESPAÑOLA
CONTEMPORÁNEA.
Calavera
Figura en pirita tallada.
Medidas: 5 x 3 x 8 cm.

Salida: 250 €



644
ESCUELA CONTEMPORÁNEA.
FIRMA ILEGIBLE
Cabeza de mono.
En biscuit.
Medidas: 14 x 12 x 18 cm.

Salida: 250 €



645
ESCUELA ALEMANA PPIOS SIGLO XX
Colección de tres muñecos: Médico, abogado y artista.
En madera con las cabezas en cerámica y las chaquetas en tela.
Alturas: 46 cm. Ligeros deterioros.

Salida: 900 €



646
RAFAEL GARCÍA
(Valencia 1914-Madrid 2007)
Cabeza de caballo
En madera tallada. Altura: 62 cm.
Firmada.

Salida: 950 €



**647
MANTELERÍA DE LINO**

Bordada y deshilada a mano con flores y motivos geométricos.
Medidas: 300 x 174 cm. Con doce servilletas de 40 x 40 cm

Salida: 120 €



**648
MANTELERÍA EN LINO**

Bordado con vainica y deshilado a mano.
Medidas: 356 x 176 cm.
Con 18 servilletas a juego de 49 x 49 cm

Salida: 250 €



**649
MANTELERÍA EN LINO**

Bordada a mano con margaritas y otras flores en amarillo y azul con hojas y tallos en verde. Medidas: 308 x 176 cm. Con doce servilletas de 40 x 40 cm

Salida: 100 €



**650
FICHAS DE JUEGO DE COLECCIÓN**

En plata, en forma de calaveras. En su estuche original.
Medidas calavera: 2 cm.

Salida: 500 €



**651
MANTÓN DE MANILA, FINALES SIGLO XIX**

En seda color morado con motivo de peonías bordadas en el mismo tono. Medidas: 120 x 120 cm.

Salida: 180 €

**652
CAPA CLÁSICA
ESPAÑOLA. SESEÑA**

En lana merina.
Sastrería fundada en 1901. Atelier donde se confeccionaban a medida capas, trajes, gabanes y gabardinas.

Salida: 400 €



ÍNDICE DE AUTORES

A

Abelló i Prat, Joan: 199,203, 204, 205,
206, 208
Aguiar y Carmona, Waldo: 310
Alcain, Alfredo: 59, 61
Alcazar, Antonio: 29
Alonso Pérez, Mariano: 344
Aluma Masvidal, Jordi: 309
Alvarez Pacheco Castello, Pedro: 51
Andreu, Teodoro: 348
Arranz Bravo, Eduardo: 191

B

Barjola, Juan: 233
Bello Piñeiro, Felipe: 250
Belloni, José: 229
Bengochea, Ambrosio, Atribuido a: 429
Benitez Santos, Manuel: 312
Benlliure y Gil, José: 341
Benzadón, A.: 26, 174, 175, 176
Berzosa, Ignacio: 167
Beulas, José: 296, 302
Blanchard, María: 236
Bloglia, Enrique: 27
Bonati, Eduardo: 69
Brooks, James: 78
Brotat, Joan: 169, 219, 220

C

Calleja, Andrés de: 446
Calvo, Carmen : 23
Campuzano y Aguirre, Tomás: 321, 323,
324
Cano Alonso, Atribuido a: 418
Canogar, Rafael: 53,99
Capa, Joaquín: 68
Casanova Zapata, Esteve: 188, 192, 193
Casanovas, Enric: 326
Casas, Víctor : 172
Castillo, Jorge: 256, 267, 268, 269, 270,
271, 277
Cerdá Girones, Jorge: 314
Cerdá Gironés, Jorge Fernando: 207
Chaves Ortiz, José María: 335
Chicharro, Eduardo : 339
Chirino, Martín: 6, 103
Cieza, José de: 416
Cillero, Andres: 5
Clavé, Antoni: 19, 43, 44, 65, 73, 74,
86, 102 , 107, 115, 116
Clavo, Javier: 288
Collado, Antonio: 153, 166, 190
Colmeiro, Manuel: 246, 265, 275
Conde, Miguel: 54
Costa Beiro, Alfonso: 261, 272, 276
Crónica, Equipo: 77
Cuixart, Modest : 94, 97, 98,105
Curós, Jordi: 311

D

Dalí, Salvador : 87
Damiani Jorge : 75
Delgado, Alvaro: 189, 192
Diago, Juan Roberto: 100
Díaz- Maroto: 218
Domenech, Josep: 317

E

Echaz, Francisco: 202
Erentxun, Eloy: 320
Estévez, Juan Luis: 21

F

Farreras, Francisco: 58, 101
Feito, Luis: 96, 110
Fierro, Vives: 307
Fuente, Victoria de la: 318

G

Gabú, Luis: 119, 120, 121, 122
Gal, Menchu: 289
Galán, Virgilio: 337
Garcés, Juan : 260, 262, 263, 273
García Campos, Luis: 315, 316
García Erguin, Ignacio: 197, 198
García Mencia, Antonio: 350
Giner Bueno, Luis: 303
Gómez Marco, Alejandro: 165
González Cruz, Alejandro (Alexandro): 248
Gordillo, Luis : 14, 15, 16, 34, 35, 36
Goya, Francisco de: 376, 377, 379, 380,
381, 382
Granel, Eugenio: 231
Grau Sala, Emilio: 238, 239, 241, 243
Guayasamin, Oswaldo: 293
Guinovart, Josep: 10, 38, 39, 42, 48, 49,
92, 93 , 95, 109, 118

H

Haring Keith. Según: 1
Hernández Martín, José : 213
Hernández Mompó, Manuel: 31, 32, 33,
81, 113
Hurtado, Fabio: 221

I

Ibarrola, Agustín : 187
Imai, Toshimitsu: 112

J

Juliá, Asensio: 378

K

Kisseleva, Olga: 50
Klemm, Rudolf: 184

L

Labra, Daniel: 186
Labra, Jose María: 266
Lago, Antonio: 253
Laharrague, Carlos : 217
Lengo, Horacio: 343
León y Garrido, Eduardo: 345
Lewitt, Sol: 7
Lichtenstein, Roy. Según: 3
Llaverías i Labró, Joan: 322
Llopis Cisneros, Rodolfo: 45, 46
Llord, Ignacio: 181
Lobo, Baltasar: 232
López García, Antonio: 227, 228
Lorenzo Carrion, Antonio: 70, 71, 72
Lossow, Heinrich: 349

Lourenço, José : 13
Lucas Villaamil, Eugenio: 347
Lugris Vadillo, Urbano: 257, 258

M

Majewski, Alejandra: 25
Mallo, Maruja: 274
Mallol Suazo, Josep María: 297
Manz, Jean- Luc: 63
Marín, Enrique: 358
Martínez Montañés, Juan, Taller de: 424
Martínez Vázquez, Eduardo: 306
Martínez Cubells, Enrique: 386
Mascaró, Xavier: 117
Mateos, Francisco: 234
Mignoni, Fernando: 161,194
Miñares, Manolo: 41
Mingote, Antonio: 279
Mira, Victor : 170, 171, 173
Miralles, Enrique: 346
Miró, Joan. : 84, 85, 88
Miró, Joan. Según.: 24
Miró, Antoni: 164
Miura, Mitsuo: 60
Montes, Luis: 211
Moya del Pino, José: 334
Murado, Antonio: 158

N

Naranjo, Eduardo: 290
Navarro, Miquel: 28
Neto, Carlos: 11

O

Oliva y Rodrigo, Eugenio: 319
Orellana, Gastón: 156, 157

P

Palazuelo, Pablo: 8
Palencia, Benjamín: 235
Palencia, Benjamín: 284, 285, 286
Palomino, Acisclo Antonio: 400
Patiño Pérez, Antón: 37
Peinado, Joaquín: 226
Pérez Basolls, Salvador: 300
Pérez Villalta, Guillermo: 47
Pierre Fernández, Arman: 82
Pineda Bueno, Jose Antonio: 304, 313
Ponç, Joan: 89, 90, 91
Pousa, Xavier: 247
Poza, Silvino: 230
Pozo, Juan Miguel: 55, 56
Pozzoserrato, Ludovico: 444
Prieta Nespereira, Julio: 264
Prieto Barral, Alberto: 159
Pruna, Pere: 240
Pujol Baladas, Manel: 195, 196

Q

Quesada, Jaime: 252

R

Rafols Casamada, Albert: 30, 76,
Recco, Elena, Atribuido a: 439
Redondela, Agustín: 287
Regoyos, Dario de: 244

Rey Polo , Luis: 160
Reyna Manescau, Antonio: 342
Ribas Rius, Ramón: 301
Rico y Ortega, Martín: 340
Ripollés, Juan: 52
Rivera, Manuel: 114
Robles, María: 222, 223, 224
Rodríguez Caballero, David: 104
Rodríguez Guy, Pablo: 67
Rodríguez Olazábal, Santiago: 57
Rodríguez Pascual, Alejandro: 163
Romero, : 152
Romero, José María: 401
Romero, Juan José: 353
Rueda, Gerardo: 106
Ruiz Picasso, Pablo: 4
Ruiz, Vicente : 154, 155

S

Sacristán del Carpio, Elena: 305
Sacristán, Ricardo: 298, 299
Santos, Angeles: 215
Saura, Antonio: 64
Sclavo Fernández, Fidel: 12
Segovia, Guillermo: 162
Sekine, Nobuo: 111
Selden, Roger: 40
Sempere, Eusebio: 17, 18, 108
Serna, Ismael González de la: 242, 281,
282, 283

Sobrado, Pedro: 200
Souto, Arturo: 245, 254, 255
Stella, Frank. Según: 2
Sucasas, Alfonso: 249, 251

T

Tápies, Antoni: 66
Tápies, Antoni: 294
Telmo Lodeiro, José: 259
Toral, Cristóbal: 225
Torner, Gloria: 216
Torrents Lladó, Joaquín : 209
Tosar Granados , Manuel: 214

V

Valdés, Manolo: 79, 80, 83
Van den Eynde: 168
Vasarely, Víctor: 9
Vega Ossorio, José : 212
Vidal, Nuria: 183, 185
Villar, Jesús: 280
Voladomat, Domingo: 201

W

Weidner, Joseph: 351
Willemsens Abraham, Atribuido a: 407
Wyrd, Simon: 20

Y

Yi Chou, Ming: 62

Z

Zabaleta, Rafael: 237
Zubiaurre, Valentín de: 338

NORMAS PARA LA COMPRA EN SUBASTA

- Los datos del catálogo se obtienen tras una cuidada investigación y asesoramiento. No obstante, las descripciones incluidas en él constituyen exclusivamente opiniones de expertos de Sala Retiro o expresamente designados por la misma y, como tales, deben considerarse por los compradores, debiendo los interesados formarse las suyas propias. A tal efecto, los objetos que se subastan están expuestos al público varios días antes de la celebración de la Subasta.
Cualquier manifestación impresa en el catálogo y referida a la autoría, atribución, origen, fecha, edad, procedencia y condición de los lotes, se rige por los términos y expresiones interpretativas generalmente aceptadas. Las catalogaciones, certificaciones y opiniones citadas en el catálogo se ofrecen y son tenidas por Sala Retiro como una valiosa y útil información complementaria sobre las obras pero, de ningún modo, serán vinculantes o determinarán las responsabilidades de Sala Retiro por las mismas.
Por ello, el interesado en la compra de cualquiera de las obras catalogadas, podrá efectuar por su cuenta, y previamente a su adquisición, las averiguaciones y comprobaciones que considere oportunas. Cada lote se vende como “cuerpo cierto”.
Por el hecho de intervenir en la subasta, el interesado, DECLARA que conoce y muestra su conformidad con la situación física, jurídica y de autoría de los objetos/lotos adquiridos, y que la puja y eventual adquisición la lleva a cabo conforme a sus propios criterios y/o el de sus asesores, especialmente en lo que a la autoría de la obra se refiere, liberando a Sala Retiro de cualquier responsabilidad por las opiniones manifestadas en relación con los objetos/lotos.
- Los pesos de los lotes expresados en el catálogo deben entenderse con carácter aproximado.
En dichos pesos pueden estar incluidos metales no preciosos, guarniciones u otros elementos, que componen las joyas.
Cuando el catálogo recoge la marca de un reloj, se transcribe exclusivamente la que consta en su esfera.
En las monedas consta su valor facial y peso, sin que se garantice su autenticidad o valor numismático en ningún caso.
La indicación “oro” y “plata” en el catálogo, se utiliza, únicamente, para el oro de primera ley y para la plata de primera ley.
Conforme a los usos y costumbres internacionales, Sala Retiro no será responsable por los desperfectos, roturas, restauraciones, marcha de los relojes, etc., aún cuando no se hubieran hecho figurar en catálogo.
- En Sala Retiro, están expuestas listas y catálogos con la reseña completa de los números, descripciones y precios de salida de cada uno de los lotes. Sala Retiro puede acceder, a solicitud de los propietarios y con anterioridad a la Subasta, a retirar algún lote incluido en el catálogo. Esta circunstancia será anunciada antes del inicio de la Subasta o en el curso de la misma.
- Figurarán en el catálogo, debajo de cada lote, los precios de salida para su conocimiento por los compradores. El precio de salida de cada objeto u obra en el catálogo constituirá el precio mínimo de venta, salvo en los casos excepcionales en los que se pueda pactar una reserva con el vendedor.
Los términos utilizados en este catálogo tienen el significado que se indica a continuación:
 - *Nombre y/o apellidos de un artista*: En opinión de Sala Retiro se trata de un trabajo del artista.
 - *Atribuido a*: En la opinión cualificada de Sala Retiro se trata probablemente de un trabajo del artista, ya sea en todo o en parte.
 - *Estudio de... Escuela de... Taller de...*: En la opinión cualificada de Sala Retiro se trata de un trabajo realizado en el estudio o escuela del artista.
 - *Círculo de*: En la opinión cualificada de Sala Retiro se trata de un trabajo realizado en el período del artista y que por tanto muestra su influencia.
 - *Seguidor de... Siguiendo modelos de*: En la opinión cualificada de Sala Retiro se trata de un trabajo realizado siguiendo el estilo del artista o Escuela, pero no necesariamente por un alumno suyo, ni en su época.
 - *Copia de...*: En la opinión cualificada de Sala Retiro se trata de una copia (de cualquier fecha) de un trabajo del artista.
 - *Firmado.../ Fechado.../ Inscrito...*: En la opinión cualificada de Sala Retiro la firma, la fecha, la inscripción son del artista.
 - *Lleva firma... / Lleva fecha... / Lleva marca... / Lleva etiqueta... / Lleva sello*: En la opinión cualificada de Sala Retiro la firma/fecha/marca/etiqueta/sello parecen haber sido incluidas por personas distintas al artista.
 - *Fundido a partir de un modelo de*: En la opinión cualificada de Sala Retiro, la obra está realizada a partir de un modelo del artista.
- Se entiende por “puja” cada uno de los incrementos, por las distintas ofertas, que experimenta el precio del lote que se está subastando. Las pujas se efectuarán partiendo del precio de salida, con arreglo a la siguiente escala:

Precio del Lote en Subasta		Incremento por puja
Hasta 190 €		De 10 €
De 200 €	Hasta 475 €	De 25 €
De 500 €	Hasta 950 €	De 50 €
De 1.000 €	Hasta 1.900 €	De 100 €
De 2.000 €	Hasta 4.750 €	De 250 €
De 5.000 €	Hasta 9.500 €	De 500 €
De 10.000 €	Hasta 19.000 €	De 1.000 €
De 20.000 €	Hasta 47.500 €	De 2.500 €
De 50.000 €	Hasta 95.500 €	De 5.000 €
A partir de 100.000 €		A criterio de la mesa

Cuando el precio del lote que se está subastando alcance durante la licitación un tramo superior de la escala, las sucesivas pujas se ajustarán a los “incrementos por puja” que le correspondan.

En cualquier caso, el director de la subasta podrá variar el incremento de las pujas en el transcurso de la misma.

El director de la subasta tendrá la facultad de realizar toda puja que no sobrepase la precedente en la cuantía aplicable en cada caso. Asimismo, el director de la subasta podrá solicitar la confirmación de una puja realizada.

6. Las personas que vayan a tomar parte en la Subasta, deberán acreditar su personalidad en la entrada de la Sala, donde se les facilitará un “numero de comprador” que les identificará durante la celebración del acto. Este número deberá ser exhibido por el postor en el momento de efectuar la puja y devuelto en Recepción, a la salida.
7. Serán admitidas órdenes de compra –pliegos abiertos o pujas por escrito– 24 horas antes del inicio de sesión de la Subasta, por medio de impresos que Sala Retiro tiene dispuestos para este fin (ver “Modelo de Orden de Compra Puja por Escrito” en el presente catálogo). A través de Internet, en www.salaretiro.com, mediante el formulario de pujas que se despliega en cada lote, enviándolo hasta el día anterior de la sesión correspondiente. También pueden efectuarse pujas por teléfono, debiendo cubrir el precio de salida e ir acompañadas de la fotocopia del D.N.I. o pasaporte, en este caso previa comunicación a Sala Retiro y aceptación por parte de ésta con anterioridad al inicio de la Subasta, siendo la Sala quien representará al comprador. No se admitirán pujas telefónicas por importes inferiores a 1.000 Euros, ni pujas por escrito con importe inferior al precio de salida.
Si para un mismo lote se presentaran dos o más pliegos abiertos, la Mesa defenderá al que contenga la oferta más alta.
En el supuesto de que existan varias ofertas iguales para un mismo lote, se defenderá por la Mesa la correspondiente al pliego recibido en la Sala con anterioridad.
8. Los lotes se adjudicarán al mejor postor, presente en la Sala o que hubiese efectuado ofertas previas por el sistema de pliego abierto (puja por escrito).
De producirse en la Sala una oferta que iguale el máximo de la oferta del pliego, tendrá preferencia el pliego por haberse recibido con anterioridad.
9. Sala Retiro, en cumplimiento de lo previsto en la Ley 16/85 del Patrimonio Histórico Español, comunicará a la Comunidad Autónoma correspondiente y al Ministerio de Cultura, con la antelación preceptiva, el contenido de sus catálogos. Asimismo, notificará las concretas enajenaciones que pudieran efectuarse de acuerdo con lo establecido en la legislación vigente.
Sobre los bienes sometidos a la Ley 16/85, la Administración podrá ejercer su derecho de tanteo cuando la venta se realice en pública subasta, únicamente durante la Subasta y manifestando su ejercicio en el momento del remate.
10. Los derechos del autor o de sus herederos sobre la obra se respetarán con arreglo a la Ley de Propiedad Intelectual.
11. Para retirar el lote adjudicado, el comprador deberá pagar el precio del remate incrementado en un 21% (IVA incluido).
La titularidad de lote adquirido no pasará al comprador hasta que éste haya hecho efectivo el pago completo de dicho importe, disponiendo de un plazo de diez días hábiles para efectuar el pago total.
El pago del remate deberá realizarse en efectivo (con los límites que marque la ley), mediante transferencia a la cuenta que Sala Retiro tiene abierta en Bankia, o por cualquier otro medio de pago a satisfacción de Sala Retiro.

CTA: 2038 1109 346000533869

BIC: CAHMESMMXXX

IBAN: ES 80 2038 1109 346000533869

Oficina situada en AV. Menéndez Pelayo, 3 - 28009 Madrid (España)

12. La retirada de los lotes comprados deberá hacerse por el comprador antes de que expiren diez días hábiles, siguientes a la fecha de celebración de la Subasta, con abono del importe total adeudado a Sala Retiro. Serán de cargo del comprador los gastos de transporte. Gastos de almacenaje: Los lotes comprados y no retirados por el adjudicatario devengarán un gasto de 6 € diarios en concepto de almacenaje, a partir del plazo antes citado, a lo que se añadirá el IVA correspondiente.
13. Sala Retiro no será responsable de los daños ocasionados a los lotes de la Subasta, cualquiera que sea su causa. El comprador será responsable de todo daño, perjuicio o pérdida que afecte a los objetos, a partir del momento en que realice el pago o una vez transcurridos diez días hábiles, siguientes a la fecha de la Subasta.
14. El Presidente de la Mesa, o en su caso, el Director de la Subasta, cuidará que las mismas se celebren con el debido orden y con las garantías necesarias a los intereses de los concurrentes y propietarios, teniendo facultades para dirimir cualquier controversia.
15. En Sala Retiro está reservado el derecho de admisión. Asimismo, la Sala podrá solicitar referencias de quienes tengan la intención de participar, como licitadores en una Subasta. Del mismo modo, la Sala podrá requerir del adjudicatario o comprador de uno o varios lotes, siempre que lo considere conveniente, referencias bancarias u otro tipo de garantías. La Sala podrá rehusar cualquier puja sin necesidad de justificación o explicación alguna.
16. En caso de litigio entre SALA RETIRO, S.A. y el comprador, las partes se someten a la jurisdicción de los juzgados de Madrid capital.
17. Las normas para la compra en subasta que preceden, se tendrán por conocidas y aceptadas por todos los participantes en la subasta, sin reserva alguna.



Sala Retiro, S.A.

Avda. Menéndez Pelayo, 3 y 5
28009 Madrid

BOLETÍN DE SUSCRIPCIÓN A LOS CATÁLOGOS DE LAS SUBASTAS

D. NIF/CIF

Domiciliado en Localidad

Provincia Código Postal Teléfono

desea recibir anualmente el catálogo de subastas, en la dirección arriba indicada.

El precio de la suscripción es de 75 €* **IVA INCLUIDO**. Este importe será efectivo de la siguiente forma:

- Transferencia a SALA RETIRO, S.A., cuenta ES80 2038 1109 34 6000533869 de Bankia
- Cheque nominativo a Sala Retiro, S.A., adjunto a este boletín.
- Metálico.

Madrid, _____ de _____ de _____

FIRMA DEL SUSCRIPTOR:

* Precio unitario por catálogo: 15 € más IVA





Avda. Menéndez Pelayo, 3 - 28009 Madrid
Subastas Mensuales Online en:
www.salaretiro.com - salaretiro@salaretiro.es
Teléfonos:

Dpto. Arte: 91 435 35 37 • Dpto. Joyas: 91 431 03 91 • Admón.: 91 431 03 35 • Fax: 91 577 56 59



Sala Retiro Subastas



Sala Retiro Subastas



@salaretiro



@salaretiro